

# 小売やサービス業に適した Surface Go

シリーズ

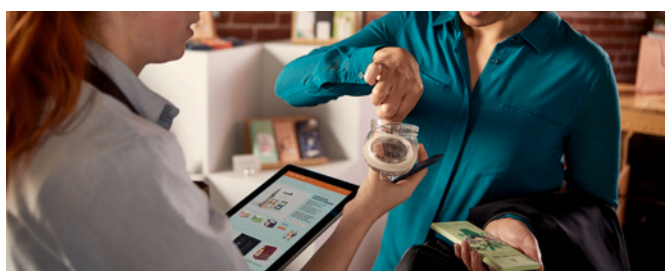


より性能を高めた最小、最軽量の Surface

多くの小売・サービス業で活用されている Surface Go。発注・在庫管理から接客対応、店舗や本社とのオンライン会議までを、この 1 台で完結できます。

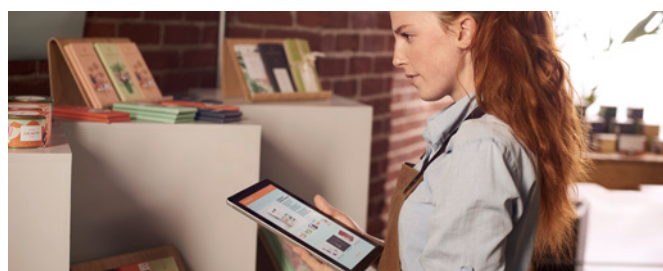
## 店舗での活用方法

### 顧客対応の質を向上! お客様満足度を高める



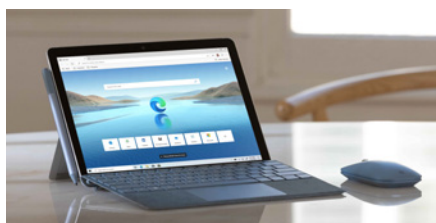
- 在庫確認等もお客様の前で確認でき、スピーディーに対応
- ペンで書き込みながら商品説明やカウンセリングを実施し、即座に電子データとして情報蓄積が可能

### 在庫・発注管理を 2 in 1 デバイス 1 台で効率化



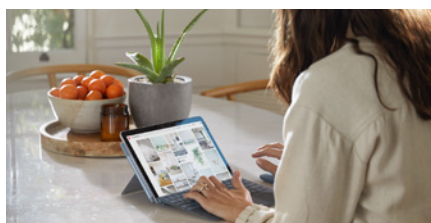
- 売上の集計やスケジュール管理等の日常業務時はノート PC として、在庫管理やラウンド時はタブレットとして、あらゆる業務を 1 台に集約

### 顔認証による安全かつスピーディーな起動で、すぐに業務へ。安心のセキュリティ



- パスワード共有をなくし、顔認証を利用することで、適切なユーザーのみによるログインを可能とし、データの安全性を確保
- パスワード忘れや打ち間違いによるロックを防ぎ、業務の妨げをなくす

### 現場のスキルアップに



- 商品知識のインプットや社内の勉強会など、隙間時間を使った E-Learning でスタッフのスキルを向上

### 他店舗・本社との会議を効率的に



- オンライン会議で移動時間を削減
- 各店舗の成功事例などオンライン上で効率的にナレッジを共有

## システムの管理・運用を効率化

### キittingレスな展開

Windows Autopilot に対応しており、マスター イメージ運用からの解放及びクラウドベースでキittingにかかる工数を削減

### 運用フェーズでの工数削減

Surface のデバイス ドライバーやファームウェアは Windows Update / Intune を通じて配信できるので、新しい機能提供や不具合の修正を統合運用管理

# Surface Go 3 のポイント

わずか 544 g<sup>※1</sup> のコンパクトなボディに、最大 11 時間の長時間駆動<sup>※2</sup> とさらなる処理性能を備えた Surface 史上最もコンパクトな 2 in 1、Surface Go 3 が新登場。携帯性はそのままに、第 10 世代 Intel® Core™ i3 プロセッサを搭載することで、より高いパフォーマンスを実現。負荷の高いマルチタスク作業はもちろん、タッチ操作や Surface ペン<sup>※3</sup> によるメモの直接的な書き込みなども思いのまま。鮮明で見やすい 10.5 インチの高解像度 PixelSense™ タッチスクリーン ディスプレイに高精度なマイクを搭載、どこからでもストレスなくオンライン会議に参加することができます。


※1: タブレット利用の場合。 ※2: バッテリー駆動時間は、使用状況、ネットワークや機能の構成、信号強度、設定などの要因によって大きく異なります。詳細については、<https://aka.ms/SurfaceBatteryPerformance> をご確認ください。 ※3: 別売です。

## 現場であらゆる作業をこなせる柔軟性



小型で持ち運びやすく、PC やタブレットとしても使える 2 in 1 の Surface Go 3 は、そのときどきの業務に最も適したスタイルを選択可能。あらゆる場所やシーン、業務に対応し、従業員の生産性を最大限に高めます。モビリティはそのままにパフォーマンスが向上したことで、店舗の現場スタッフなど最前線で働く人を支援します。

Surface Go 3 製品スペック	
OS	Windows 10 Pro、Windows 11 Pro
CPU	第 10 世代 Intel® Core™ i3-10100Y (Intel® UHD Graphics 615)
メモリ	4~8 GB
記憶容量(SSD)	64~128 GB
重さ(本体のみ)	約 544 g <sup>※1</sup>
バッテリー	最大約 11 時間駆動 <sup>※2</sup> (Surface の一般的な利用シーンを想定)
ディスプレイ	10.5 インチ PixelSense™ ディスプレイ
解像度	1,920 × 1,280 (220PPI)
カラー	●
タッチ	10 点マルチタッチ
ペン <sup>※3</sup>	Surface ペン / Surface スリム ペン 2 / Surface ビジネス ペン / Surface クラウドルームペン 対応



## 小売・サービス業の活用事例



### 「また行きたくなる店舗」の実現に向けた紙カルテ電子化

株式会社 メガネトップ 様

<https://aka.ms/Surface/Meganetop>



#### 課題

- お客様カルテをバックヤードに取りに行ったり、探すことでお客様を待たせてしまう
- カルテ情報が紙で管理されており、顧客を待たせてしまう要因や従業員の残業につながっていた
- 紙に書かれたデータを POS に打ち込むなど非効率な業務が多く、従業員の残業につながっていた

#### 目的

- 現場スタッフの労働環境改善
- ユーザーへの充実したアフターサポートや満足度向上
- 接客時間の拡大
- お客様とのリレーションシップを強化

#### 効果

- お客様がお帰りになったあとの作業がほとんどなくなり、従業員の残業が削減
- 電子カルテの活用でスムーズな接客が可能となり、お客様を待たせる時間が減り、お客様とのリレーションシップを強化
- 非効率な作業が減り、接客時間の拡大を実現

Surface Go 3 の詳しい情報はこちら

<https://aka.ms/Surface/Business/Go3>



Surface の製品紹介動画はこちら ▶

<https://aka.ms/YT/SurfaceforBusiness>



「ビジネスの標準機」

Surface のポイントはこちら ▶

<https://aka.ms/NewStyle/Surface>



Surface の最新情報ブログはこちら ▶

<https://aka.ms/WindowsBlog/Surface>



#### ■ご購入について

Surface のご購入、ご相談は認定 Surface リセラーおよびその関連会社、もしくは、Distributor Managed Partner (DMP) までお問い合わせください。なお、所定の手続きにより上記リセラー以外の販売店からもご購入いただけます。認定 Surface リセラーの詳細は、<http://aka.ms/surfaceasr> でご確認ください。

#### ■お問い合わせ

マイクロソフト カスタマーインフォメーションセンター

フリーダイヤル **0120-41-6755** (平日 9:00 ~ 17:30)

※ 携帯 / PHS からご利用いただけます。※ 番号のおかけ間違いにご注意ください。

● 掲載している情報は参考価格のため、実際の販売価格は各販売店までお問い合わせください。● 記載されている会社名および製品名は各社の商標または登録商標です。● 本リーフレットの内容は 2022 年 1 月現在のものです。● 本リーフレットで使用している画像はイメージです。● 製品仕様は予告なく変更する可能性があります。あらかじめご了承ください。



日本マイクロソフト株式会社  
〒108-0075 東京都港区港南 2-16-3 品川グランドセントラルタワー