

サイト別 ActiveX® コントロール:  
Windows® Internet Explorer® 8  
*Beta 1 for Developers*



Web 作業の操作性を向上

2008 年 3 月

詳細の問い合わせ先 (報道関係者専用):  
Rapid Response Team  
Waggener Edstrom Worldwide  
(503) 443-7070  
[rrt@waggeneredstrom.com](mailto:rrt@waggeneredstrom.com)

このドキュメントに記載されている内容は、このドキュメントの発行時点におけるマイクロソフトの見解を反映したものです。マイクロソフトは市場の変化に対応する必要があるため、このドキュメントの内容に関する責任をマイクロソフトは問われないものとします。また、発行日以降に発表される情報の正確性を保証できません。

このドキュメントに記載された内容は情報の提供のみを目的としており、明示、黙示または法律の規定にかかわらず、これらの情報についてマイクロソフトはいかなる責任も負わないものとします。

お客様は、適用されるあらゆる著作権法を遵守する責任を負います。このドキュメントのいかなる部分も、米国 Microsoft Corporation の書面による許諾を受けることなく、その目的を問わず、どのような形態であっても、複製または譲渡することは禁じられています。ここでいう形態とは、複写や記録など、電子的な、または物理的なすべての手段を含みます。ただしこれは、著作権法上のお客様の権利を制限するものではありません。

マイクロソフトは、このドキュメントに記載されている内容に関し、特許、特許申請、商標、著作権、またはその他の無体財産権を有する場合があります。別途マイクロソフトのライセンス契約上に明示の規定のない限り、このドキュメントはこれらの特許、商標、著作権、またはその他の無体財産権に関する権利をお客様に許諾するものではありません。

別途記載されていない場合、このソフトウェアおよび関連するドキュメントで使用している会社、組織、製品、ドメイン名、電子メール アドレス、ロゴ、人物、場所、出来事などの名称は架空のものです。実在する商品名、団体名、個人名などとは一切関係ありません。

© 2008 Microsoft Corp. All rights reserved.

Microsoft、Windows、Windows Vista、Windows Server、ActiveX、Active Directory、Internet Explorer、Internet Explorer のロゴ、MSDN、MSN および MSN ロゴは、米国 Microsoft Corp. の米国およびその他の国における登録商標または商標です。

記載されている会社名、製品名には、各社の商標のものもあります。

## 概要

Windows Internet Explorer 8 Beta 1 for Developers では、Microsoft® ActiveX コントロールを実行できる場所およびコンテキストに対するより高度なコントロールが可能です。Internet Explorer のこのバージョンでは、Web オブジェクトとして埋め込まれた ActiveX コントロールはアドオンとしてユーザーに表示されます。[**Manage Add-ons (アドオンの管理)**] ダイアログ、レジストリまたは ATL SiteLock により、これらのアドオンの使用を特定の Web サイト上のみに制限することができます。

Web サイト上にアドオンを実装した場合、**情報バー**を使用してすべての Web サイトまたは現在の Web サイト上でのみ ActiveX コントロールを実行できます。ユーザーは新しい Internet Explorer 8 の [**Manage Add-ons (アドオン管理)**] ダイアログからこの動作を簡単に変更できます。Internet Explorer 7 と同様に、特定の共通コントロール (Adobe Flash など) は、理想的なユーザー エクスペリエンスを維持するために、すべての Web サイト上で動作することを最初に許可されます。

## 互換性: Internet Explorer 7 からの動作変更

エンドユーザーおよび企業の管理者による ActiveX のサイト別コントロールは、Internet Explorer 8 以降で実行できます。それより前のバージョンの Internet Explorer では、サイト別コントロールを適用できるのは ActiveX 開発者だけでした。Internet Explorer 7 でのサイト別コントロールを備えたコントロール開発の詳細については、MSDN® の SiteLock テクノロジーに関する記事 (<http://www.microsoft.com/downloads/details.aspx?FamilyID=43cd7e1e-5719-45c0-88d9-ec9ea7fefbcb>) を参照してください。

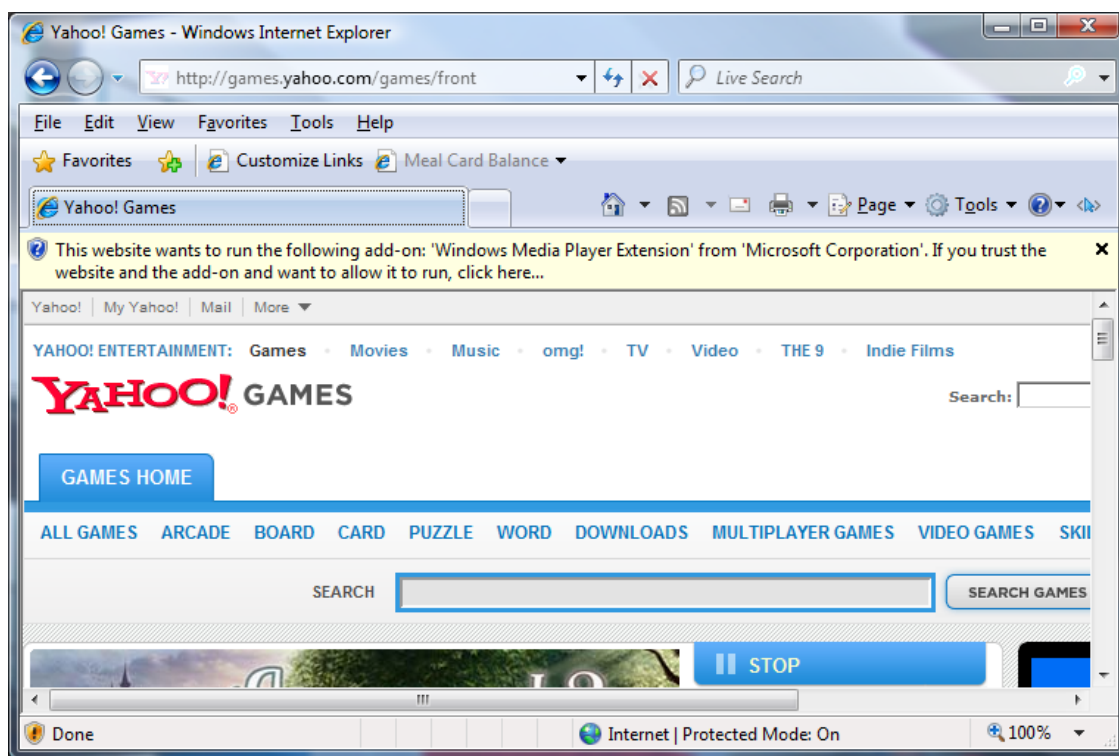
## 機能の詳細

### Internet Explorer 8 Beta 1 for Developers の改善点

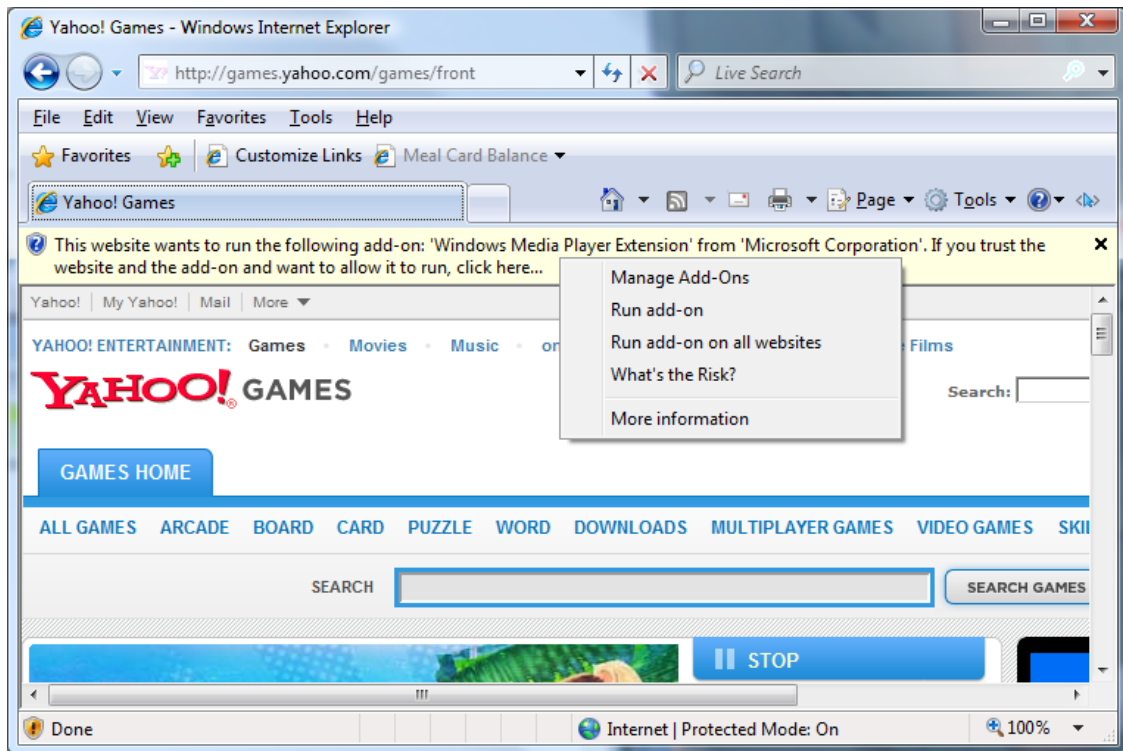
Internet Explorer 8 Beta 1 for Developers では、PC の完全性を保護する上でユーザーが自らの役割を果たすためのもう 1 つのツールとしてサイト別 ActiveX を実装します。Internet Explorer 8 Beta 1 for Developers のサイト別コントロールは、開発者専用の SiteLock テクノロジーとは個別に構築され、危険に対して、主要な 3 つのアクターをプロセスに組み入れた 3 重の保護を導入しています。

### サイト別コントロール: ユーザーの視点

ユーザーが ActiveX コントロールを含む Web サイトを検索すると、Internet Explorer 8 Beta 1 for Developers では多数のチェックを実行して、そのコントロールの実行が許可されているかどうかを確認します。コントロールを使用すべきか判断できない場合は、コントロールを実行しようとしていることが**情報バー**によってユーザーに通知されます。



ユーザーがこの情報バーをクリックすると、コンテキストメニューが表示されます。次にユーザーは、特定の Web サイトに対してコントロールを実行するか、すべての Web サイトに対してコントロールを実行するか、コントロールの実行を許可しないか、プロンプトの詳細を参照するか、いずれかを選択できます。



個別ページのコンテキスト内で、または訪問したすべての Web サイトに対してコントロールを許可することを選択した場合、承認の確認を求める 2 番目のプロンプトが表示されます。ここでユーザーは、スクリプトを実行するかどうかを最終的に選択します。



### サイト別コントロール: IT 技術者の視点

Internet Explorer 8 が実行されるコンピュータのシステムを管理する IT 技術者は、許可されたコントロールおよびそれに関連付けられたドメインの事前設定を選択できます。その事前設定は、Microsoft Active Directory® システムおよびグループ ポリシーの実装で実装できます。許可されたドメインおよびコントロールは、以下のパスにある HKEY\_CURRENT\_USER ハイブに格納されます。

```
HKEY_CURRENT_USER¥Software¥Microsoft¥Windows¥CurrentVersion¥Ext¥Stats¥{CLSID}
¥iexplore¥AllowedDomains¥{Domain or *}
```

{CLSID} は該当するコントロールのクラス ID、{Domain or \*} は指定されたコントロールの実行が許可されたドメインを示します (\* はすべてのドメインを示します)。

グループ ポリシーの実装で使用されるレジストリ ファイルは、以下のコード サンプル内にあります。

### サイト別コントロール: 開発者の視点

サイト別コントロールは、Internet Explorer 7 で導入された SiteLock テクノロジーを有効にすることにより、コード レベルで実装できます。ActiveX コントロール開発者は、SiteLock を使用して特定のコントロールの実行をどの Web サイトで許可するかを決定できます。MSDN の既存のコード サンプルへのリンクについては、「コード サンプル」のセクションを参照してください。

## コード サンプル

### 例: 事前設定されたサイト別設定のレジスト リスクリプト

以下のサンプルは、IT 技術者がサイト別の ActiveX ポリシーを個別のコンピュータまたは複数のコンピュータ上で設定する際に使用できるレジストリ プッシュを示します。

```
Windows Registry Editor Version 5.00

[HKEY_CURRENT_USER¥Software¥Microsoft¥Windows¥CurrentVersion¥Ext¥Stats]

[HKEY_CURRENT_USER¥Software¥Microsoft¥Windows¥CurrentVersion¥Ext¥Stats¥{8AD9C8
40-044E-11D1-B3E9-00805F499D93}]

[HKEY_CURRENT_USER¥Software¥Microsoft¥Windows¥CurrentVersion¥Ext¥Stats¥{8AD9C8
40-044E-11D1-B3E9-00805F499D93}¥iexplore]

"Flags"=dword:00000004
"Type"=dword:00000001
"Count"=dword:00000002
"Time"=hex:d8,07,01,00,02,00,0f,00,12,00,31,00,1c,00,4e,03

[HKEY_CURRENT_USER¥Software¥Microsoft¥Windows¥CurrentVersion¥Ext¥Stats¥{8AD9C8
40-044E-11D1-B3E9-00805F499D93}¥iexplore¥AllowedDomains]

[HKEY_CURRENT_USER¥Software¥Microsoft¥Windows¥CurrentVersion¥Ext¥Stats¥{8AD9C8
40-044E-11D1-B3E9-00805F499D93}¥iexplore¥AllowedDomains¥*]

[HKEY_CURRENT_USER¥Software¥Microsoft¥Windows¥CurrentVersion¥Ext¥Stats¥{B8BE5
E93-A60C-4D26-A2DC-220313175592}¥iexplore]

"Type"=dword:00000001
"Flags"=dword:00000004
"Count"=dword:00000016
"Time"=hex:d8,07,01,00,03,00,10,00,00,00,29,00,12,00,0a,00
"Blocked"=dword:00000004
```

```
[HKEY_CURRENT_USER\Software\Microsoft\Windows\CurrentVersion\Ext\Stats\{B8BE5E93-A60C-4D26-A2DC-220313175592}\iexplore\AllowedDomains]
```

```
[HKEY_CURRENT_USER\Software\Microsoft\Windows\CurrentVersion\Ext\Stats\{B8BE5E93-A60C-4D26-A2DC-220313175592}\iexplore\AllowedDomains\msn.com]
```

```
[HKEY_CURRENT_USER\Software\Microsoft\Windows\CurrentVersion\Ext\Stats\{B8BE5E93-A60C-4D26-A2DC-220313175592}\iexplore\AllowedDomains\microsoft.com]
```

## 例: 個別 ActiveX コントロール上での SiteLock の有効化

ATL を正しく実装する ActiveX コントロールのための SiteLock の C++ コード サンプルについては、MSDN のサイト (<http://www.microsoft.com/downloads/details.aspx?FamilyID=43cd7e1e-5719-45c0-88d9-ec9ea7fefbcb>) を参照してください。