

# 设备与物理基础设施监控

**姓名：侯奇峰**

**微软最有价值专家**

**公司名称：安锐卓越**

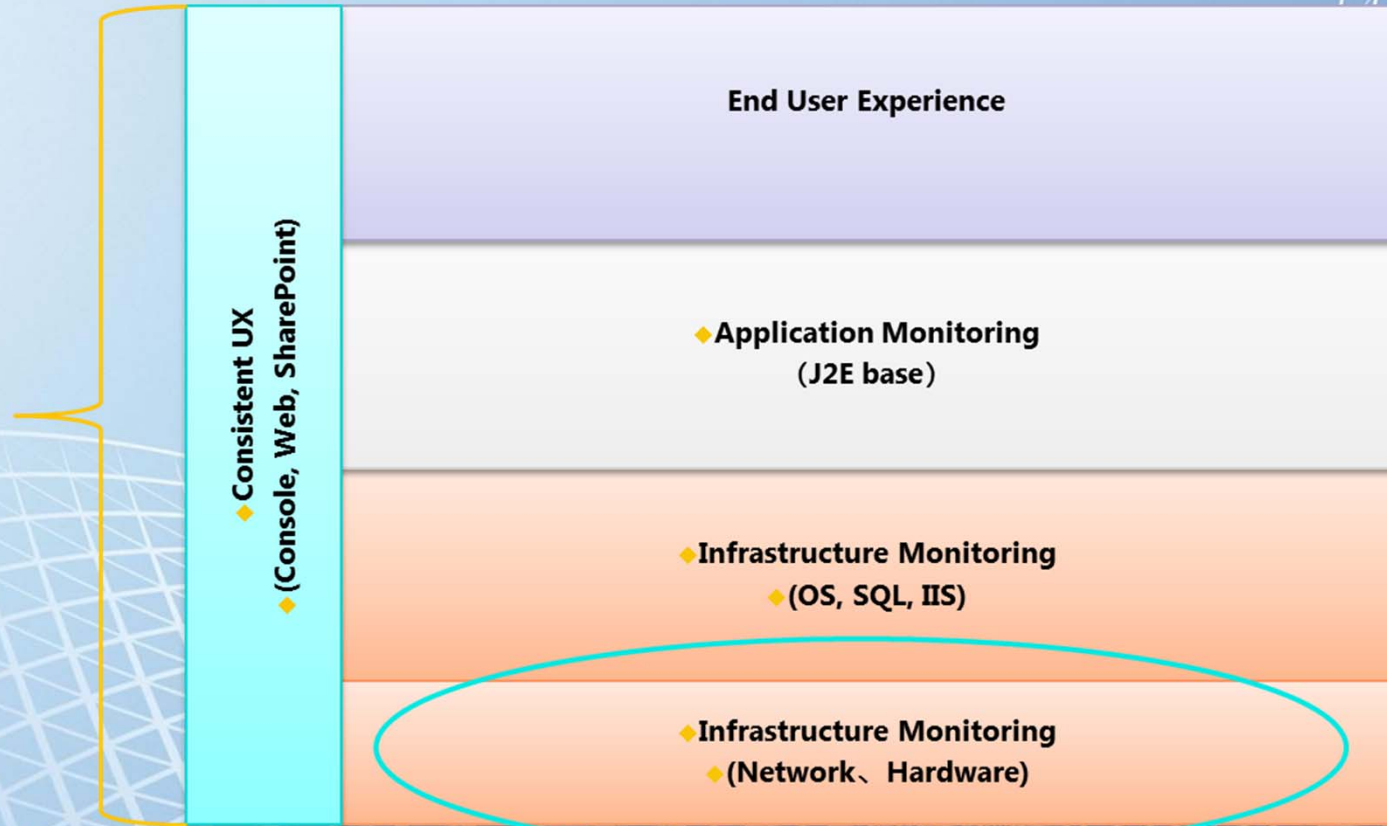
# 议程

- 监控概述
- 网络发现
- 监控能力
- 展现能力



# 整体监控

- 网络和物理基础设备监控

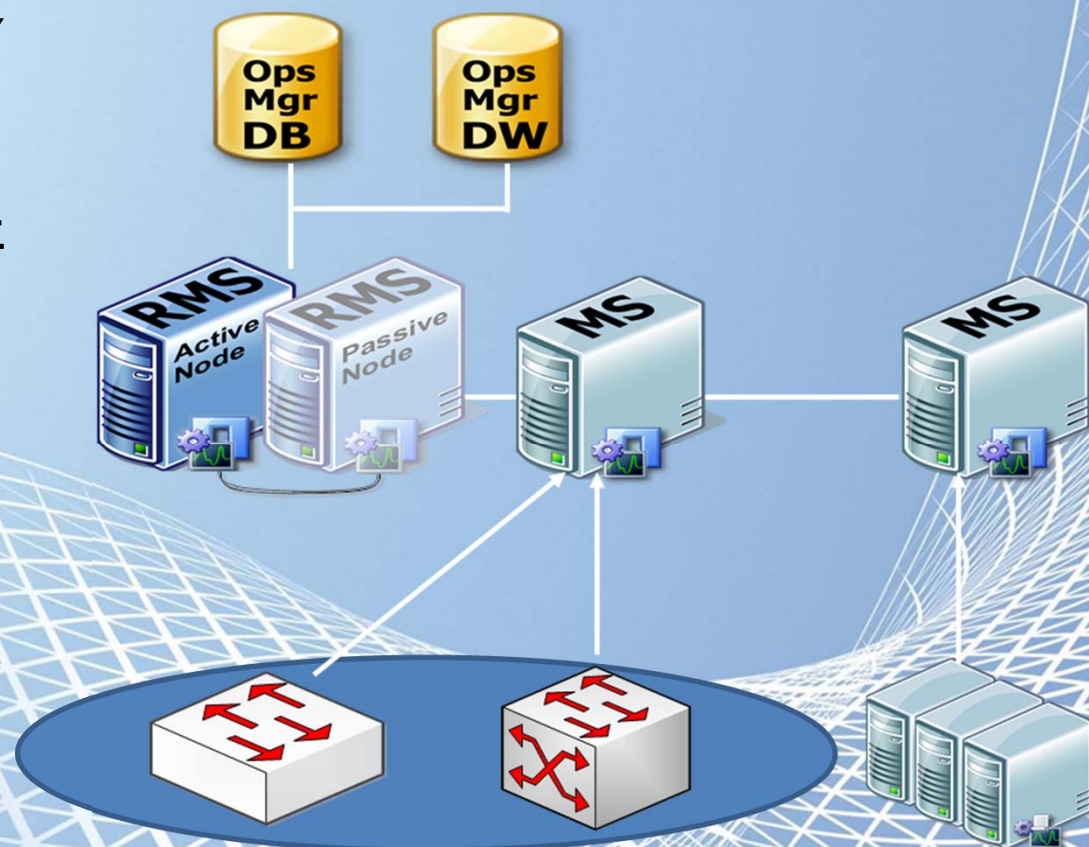


# SCOM设备监控概述



# 监控拓扑

- 一个简单的网络监控拓扑
  - 网络层设备
  - UPS设备
  - 服务器硬件
  - 空调
  - ...



# 概述

- 支持通用的SNMP协议
  - SCOM 2007 R2 支持 v1 & v2
  - SCOM 2012 将支持 v3
- SCOM R2提供开箱即用的发现功能



# 特性

- 提供网络设备发现向导
  - 通过发送SNMP Get请求发现网络设备
- 管理包扩展能力
  - 通过管理包的扩展，可以识别多种硬件设备
- 内置的SNMP Modules提供监视器和规则创作

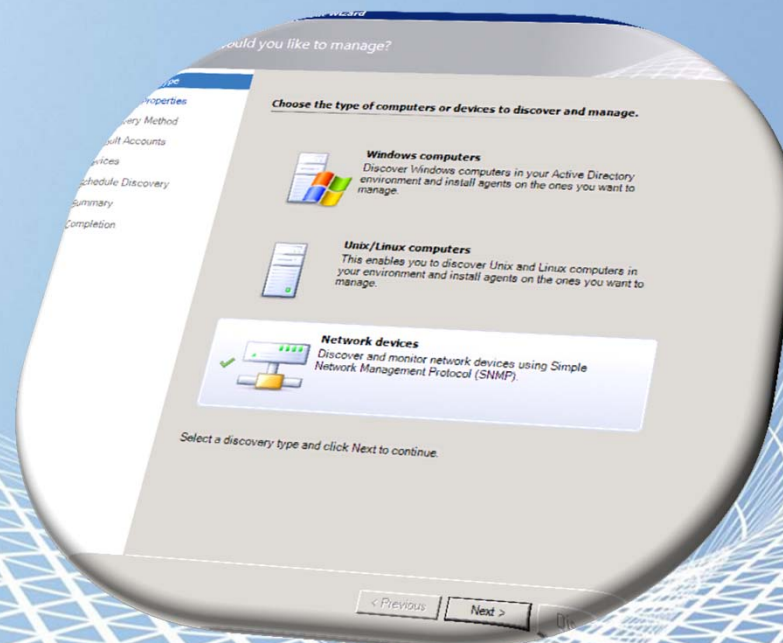
# 设备监控能力





# 网络发现

- 通过发现，标识被监控的网络设备和接口



# 网络发现

- SCOM 2012支持发现：
  - 网络连接
  - VLAN 成员关系
  - HSRP groups
  - 网络接口和其连接的服务器接口
  - 设备的关键组件
    - 端口和接口
    - 处理器
    - 内存



System Center Operations Manager 2012 - CTP1


File Edit View Go Tasks Tools Help

Search Scope Find Tasks System Center Operations Manager Help

Vicinity Dashboard

Vicinity View

Zoom to page Zoom: 100% Hops: 5 Show Computers



Task Pane

Details View

DisplayName	10.193.220.129
Path Name	
Access Mode	ICMPSNMP
Certification	CERTIFIED

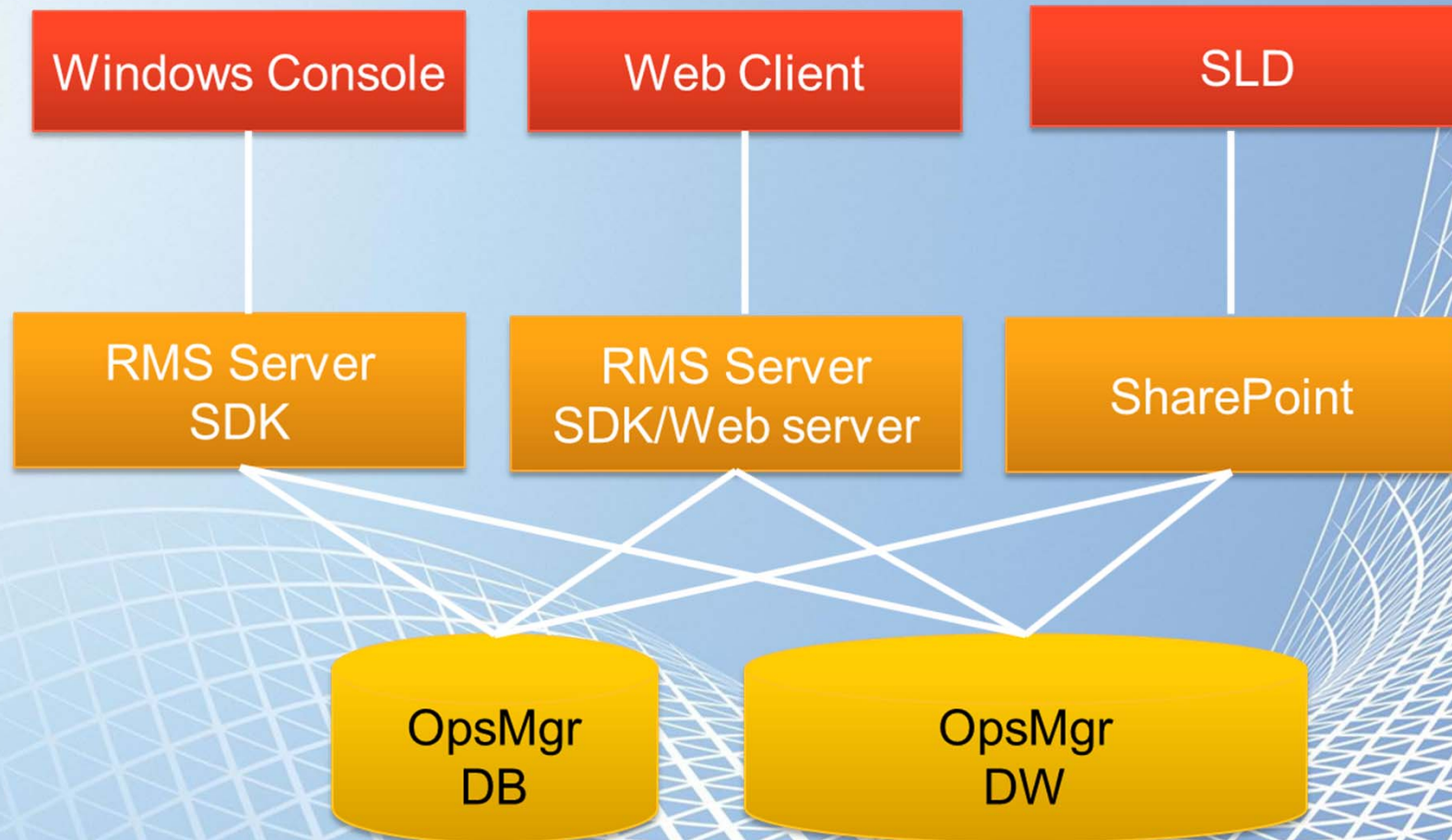
# 监控什么？

- 开发的管理包扩展设备的监控属性
  - Port/Interface
    - Up/Down (operational & admin status)
    - % Utilization
  - Processor
    - % Utilization
  - Memory
    - Free memory





# 展现



# Demo

- HP服务器监控演示



# 获取更多TechNet资源

- 访问TechNet的官方网站  
[www.microsoft.com/China/technet](http://www.microsoft.com/China/technet)
- 注册TechNet快报  
[www.microsoft.com/china/technet/abouttn/subscriptions/flash.msp](http://www.microsoft.com/china/technet/abouttn/subscriptions/flash.msp)
- 加入到中文在线论坛  
[www.microsoft.com/china/community](http://www.microsoft.com/china/community)
- 成为 TechNet的订户
- [www.microsoft.com/china/technet](http://www.microsoft.com/china/technet)
- TechNet IT经理参考
- [www.microsoft.com/china/technet/itmanager/default.msp](http://www.microsoft.com/china/technet/itmanager/default.msp)
- 参与到更多的TechNet活动中或者在线了解  
[www.microsoft.com/china/technet](http://www.microsoft.com/china/technet)

The image features a solid blue background. A white wireframe grid, composed of numerous intersecting lines, curves upwards from the bottom left and bottom right corners, meeting towards the center. The grid creates a sense of depth and movement. In the center of the image, the word "Microsoft" is written in a bold, black, sans-serif font. Below it, the tagline "Be what's next." is written in a smaller, black, sans-serif font.

**Microsoft®**

Be what's next.™