

# 数据中心整体监视 —虚拟化环境的监视

姓名：王汉斌

职务：技术专家

公司名称：安锐卓越

# 议程

- 监视Hyper-V
- 监视整体虚拟化环境
- 性能和资源优化
- 如何实现
- 疑问和解答



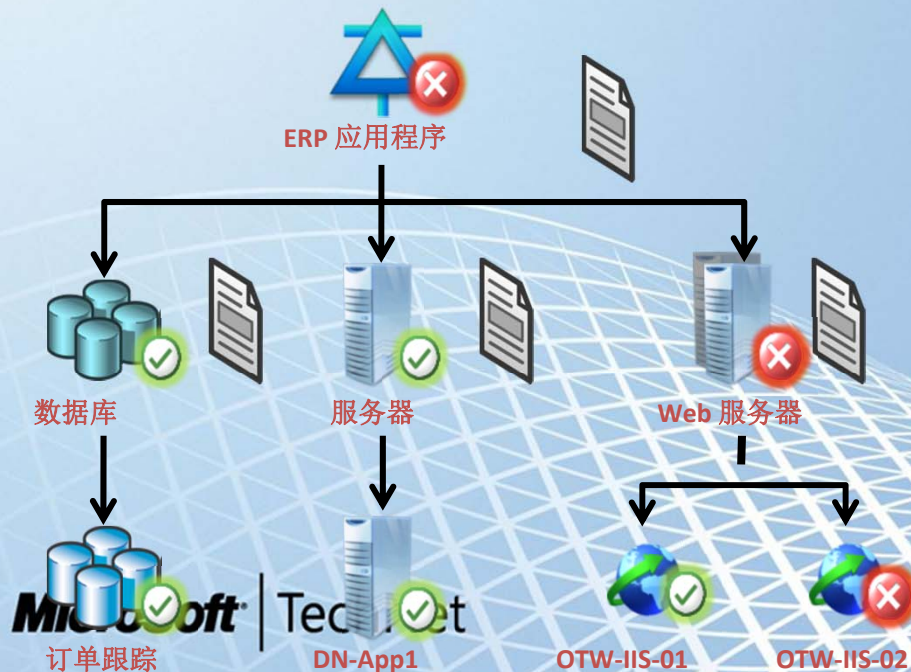
# 回顾服务监视能力SCOM 2007 R2

## 能解决的挑战

- IT 服务、应用和服务服务器必须平稳运行
- 为提供更高的服务级别确保正常运行的时间和响应能力

## 关键能力

- 具备预见性的监视能力, 对跨平台的性能和配置进行监视
- P执行深层次的应用和服务级别监视



# 监视Hyper-V

- 管理虚拟机、主机功能的关键 HYPER-V 服务
- 管理会影响虚拟机健康的主机逻辑磁盘
- HYPER-V 主机，包括虚拟网络、虚拟机
- 监视虚拟机组件的可用性影响



# 监视整体虚拟化环境

- 综合健康监测的虚拟机
- 性能和资源优化 (PRO) VMM 中
- VMM 报告
- 可用性图表视图

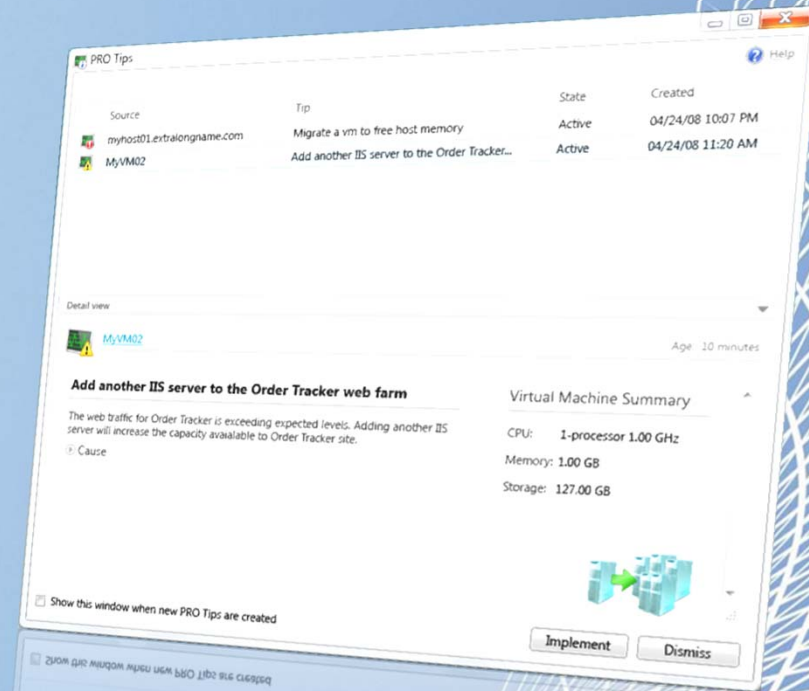
**DEMO**

# 虚拟化环境可用性拓扑图



# 性能和资源优化 (PRO)

- 是Operations Manager 2007 MP架构的扩展插件
- 能够自动或手动的将总结的维护技巧，创建成管理策略，让VMM在实际操作中应用
- 最小宕机事件和加速问题决策
- 合作伙伴能够为客户提供增值功能



# 性能和资源优化(PRO)





**DEMO**

# Performance Resources Optimization

# 如何实现

- 服务器准备
- Hyper-v 或Hyper-v Cluster
- 部署独立的SCVMM
- 部署独立的SCOM并导入需要的管理包
- 启用PRO功能
- 优化PRO阈值



# 获取更多TechNet资源

- 访问TechNet的官方网站  
[www.microsoft.com/China/technet](http://www.microsoft.com/China/technet)
- 注册TechNet快报  
[www.microsoft.com/china/technet/abouttn/subscriptions/flash.msp](http://www.microsoft.com/china/technet/abouttn/subscriptions/flash.msp)
- 加入到中文在线论坛  
[www.microsoft.com/china/community](http://www.microsoft.com/china/community)
- 成为 TechNet的订户
- [www.microsoft.com/china/technet](http://www.microsoft.com/china/technet)
- TechNet IT经理参考
- [www.microsoft.com/china/technet/itmanager/default.msp](http://www.microsoft.com/china/technet/itmanager/default.msp)
- 参与到更多的TechNet活动中或者在线了解  
[www.microsoft.com/china/technet](http://www.microsoft.com/china/technet)

# 课程资源

- 管理包下载  
<http://www.microsoft.com/download/en/search.aspx?q=Management%20Pack>
- System Center Virtual Machine Manager技术库  
<http://technet.microsoft.com/zh-cn/systemcenter/vmm/default.aspx>
- 启动云的力量--System Center技术资料  
<http://www.microsoft.com/china/cloud/products.aspx?tabs=sc>



The image features a solid light blue background. A white wireframe grid, composed of numerous intersecting lines, curves upwards from the bottom left and bottom right corners, meeting towards the center. The grid creates a sense of depth and movement. In the center of the image, the word "Microsoft" is written in a bold, black, sans-serif font. Below it, the tagline "Be what's next." is written in a smaller, black, sans-serif font.

**Microsoft®**

Be what's next.™