










Surface for Business

ビジネスにふさわしい Surface を選ぼう

最軽量ハンディ モデル		標準機モデル		標準機モデル		ハイエンド モデル	大画面デバイス	
Surface Go		Surface Pro		Surface Laptop Go	Surface Laptop	Surface Laptop Studio	Surface Studio	Surface Hub 3
•Surface Go 4	•Surface Go 3 LTE Advanced	•Surface Pro 9 •Surface Pro 9 with 5G	•Surface Pro 8 LTE Advanced	•Surface Laptop Go 3	•Surface Laptop 5	•Surface Laptop Studio 2	•Surface Studio 2+	
								
タッチパネル / ペン対応		タッチパネル / ペン対応		タッチパネル	タッチパネル / ペン対応		タッチパネル / ペン対応	
10.5 インチ	10.5 インチ	13 インチ		12.4 インチ	13.5 / 15 インチ	14.4 インチ	28 インチ	50 / 85 インチ
約 521 g	約 533 g	約 878 g ^{※1}	約 891 g	約 1,130 g	約 1,272 g ^{※1}	約 1,980 g	約 9.56 kg	約 28 kg ^{※1}
Intel® Processor N200 搭載	第 10 世代 Intel® Core™ プロセッサ搭載	第 12 世代 Intel® Core™ プロセッサ 搭載 Microsoft SQ® 3 搭載	第 11 世代 Intel® Core™ プロセッサ 搭載	第 12 世代 Intel® Core™ プロセッサ 搭載	第 12 世代 Intel® Core™ プロセッサ 搭載	第 13 世代 Intel® Core™ プロセッサ 搭載	第 11 世代 Intel® Core™ プロセッサ 搭載	第 11 世代 Intel® Core™ i5 H プロセッサ 搭載
    <p>※別売りの 65W 以上の電源アダプターが必要となります。</p>	     <p>※別売りの 65W 以上の電源アダプターが必要となります。</p>	           	         	    	        	            	            	

※1: 重量は型番により異なります。詳細は各製品ページに掲載のスペック表をご確認ください。 ※2: 構成は型番により異なります。詳細は各製品ページに掲載のスペック表をご確認ください。 ※3: ドライブは、Microsoft が提供する手順に従って、IT 機器保守担当者など、適切なスキルをそなえた IT 技術者が取り外し可能です。延長ハードウェア サービス、または Microsoft Complete for Business にあわせてドライブ保持オプションをご購入いただくか、ドライブ保持オプションが含まれる Microsoft Complete for Business Plus、または延長ハードウェア サービス Plus を購入することで、交換の際にドライブを追加費用の負担なく手元に残すことができます。詳しくは P26・P27 をご確認ください。 ※4: 5G モデルのみ

安全性、柔軟性、
耐久性を実現

Surface Go

• Surface Go 4



信頼性と携帯性を重視した 現場に最適の 2 in 1

さらに軽量化された 521g^{*1} のコンパクトなボディに、
バッテリー駆動時間も最大 12.5 時間^{*2} と、より電力効率を高めた
Surface の 2 in 1 史上最もコンパクトな Surface Go 4 が新登場。
最前線で働く担当者に適したデバイスです。



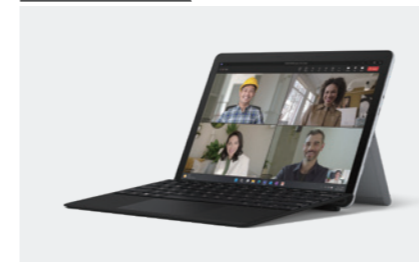
POINT. 1



現場のために追求した 性能と耐久性

軽さ約 521g、薄さ 8.3mm の薄型ボディに備えた高い
性能と耐久性が最前線で働く現場従業員を強力にサポート
します。搭載された高解像度 PixelSense™ ディスプレ
イや、高品質なマイクとスピーカーが、どこにいても
快適なオンライン会議を実現します。

POINT. 2



どんな作業にも 柔軟に対応

資料作成などタイピングを主体とした作業はノート
PC として、現場での作業時にはタブレットとして、
2 in 1 デバイスだから、環境や業務内容に適したスタイル
での利用が可能。さらに Surface ペンやカメラを
利用し、あらゆるタスクを幅広く遂行することができ
ます。

POINT. 3



オフィスでも現場でも 最高レベルのセキュリティ

チップからクラウドまでをカバーするセキュリティ機能を
備えた Secured-core PC が、機密性の高いデータの
安全性を担保します。また、交換可能なコンポーネ
ントがデバイスの持続可能性をさらに高め、IT 担当者
も従業員も安心してビジネスを推進できます。



OS	本体色	型番		
Surface Go 4				
Windows 11 Pro	プラチナ	XGT-00017	XHU-00015	XIG-00015
Windows 10 Pro	プラチナ	XH1-00017	XI2-00015	XIM-00015
CPU	Intel® Processor N200 (Intel® UHD Graphics)			
メモリ	8 GB	8 GB	8 GB	8 GB
記憶容量 ^{*3} (UFS)	64 GB	128 GB	256 GB	256 GB
通信方式	Wi-Fi			
重さ	約 521 g			
外形寸法	約 245 mm × 175 mm × 8.3 mm			
外部 GPU	-			
バッテリー	最大約 12.5 時間駆動 (一般的な Surface の利用シーンを想定) ^{*2}			
電源アダプター	24 W 電源			
ディスプレイ	10.5 インチ PixelSense™ ディスプレイ、アスペクト比:3:2			
解像度	1,920 × 1,280 (220 PPI)			
タッチ	10 点マルチタッチ			
ペン	Surface ペン対応(別売)、4,096 段階筆圧検知、傾き検知、Microsoft Pen Protocol (MPP) に対応			
Office	別途ボリュームライセンスを購入のうえ、ご利用ください。			
キーボード	別売 (Surface Go タイプ カバー)			
外部インターフェース	USB-C ポート、microSDXC カードリーダー、3.5mm ヘッドホンジャック、SurfaceConnect™ (充電、ドック用端子)			
ワイヤレス機能	Wi-Fi 6: 802.11 ax 対応、Bluetooth 5.1 テクノロジー			
セキュリティ	エンタープライズセキュリティ向け TPM 2.0 チップ Windows Hello 顔認証サインインによるエンタープライズレベルの保護、Windows 11 Secured-core PC			
カメラと AV 機能	5.0 メガピクセルのフロントカメラ (1080p 対応)、Windows Hello 顔認証用フロントカメラ 8.0 メガピクセルのリアカメラ (1080p 対応、オートフォーカス対応) Voice Clarity 付きの Dual far-field スタジオマイク、Dolby® Audio™ 搭載 2W ステレオスピーカー			
内蔵センサー	光センサー、加速度センサー、ジャイロ스코ープ、磁気センサー、NFC			
同梱物	電源アダプター、クイックスタートガイド、安全性および保証に関するドキュメント			
エネルギー消費効率 ^{*4}	10区分 10.4kWh/年(AA)			

^{*1}: 本体のみ
^{*2}: Surface デバイスの一般的な利用シーンを想定して測定。バッテリー駆動時間は、設定や用途などの要因によって大きく異なります。
 詳しくは、<https://aka.ms/SurfaceBatteryPerformance> をご覧ください。
^{*3}: システム領域として一定の記憶領域を使用します。またシステムソフトウェアの更新プログラムやアプリの仕様により使用できる領域は変動します。
^{*4}: エネルギー消費効率とは、JIS C62623(2014) に規定する方法により測定した年間消費電力量です。

パワフルで、フレキシブルに。
より快適なハイブリッドワークを実現

Surface Pro

• Surface Pro 9 / • Surface Pro 9 with 5G



Surface Pro シリーズ史上 最も高性能な 2 in 1

第 12 世代 Intel® Core™ プロセッサを搭載、より高い性能を新たに備えた Surface Pro 9。

省電力性とパフォーマンスがさらに進化を遂げた

Microsoft SQ® 3 プロセッサを搭載した 5G モデルもラインナップ。

見やすく鮮やかな 13 インチ PixelSense™ Flow タッチスクリーン ディスプレイで、

直感的な操作が可能となり、業務に創造性と生産性をもたらします。

さまざまな環境に適したパフォーマンスを提供することで、より快適なハイブリッドワークを実現します。



POINT. 1



シリーズ史上最大の パフォーマンス

Intel® Evo™ プラットフォームに対応。第 12 世代 Intel® Core™ プロセッサの搭載により、Surface Pro シリーズ史上最も高い性能を実現。Thunderbolt™ 4 ポートで複数の 4K モニターや外付け GPU と接続することで、ワークステーションレベルの性能を可能にします。

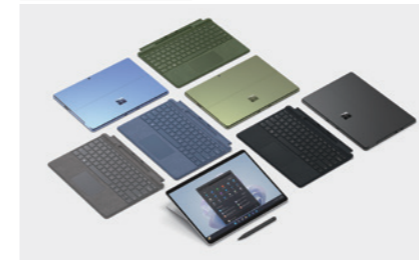
POINT. 2



ハイブリッドワークに適した 5G モデル

Surface Pro 9 は、Wi-Fi モデルに加えて、高速な 5G 通信機能を搭載した 5G モデルを展開。省電力性とパフォーマンスがさらに進化を遂げた Microsoft SQ® 3 プロセッサを搭載することで、最大 19 時間のバッテリー駆動時間と、ニューラル プロセッシング ユニット (NPU) による次のレベルのビデオ会議を実現。生産性の高いハイブリッドワークを支えます。

POINT. 3



より強固なセキュリティ機能を 搭載

Surface Pro 9 は、Windows Secured-core PC に対応した強固なセキュリティ機能を搭載しています。ハードウェアやファームウェアへの外部からの不正アクセスを防ぎ、より高いセキュリティレベルで情報を保護。また、Microsoft Pluton アーキテクチャに対応した Microsoft SQ® 3 は、機密データを CPU に直接保護し、不正アクセスによるリスクを軽減します。



OS	本体色	型番													
		Surface Pro 9					Surface Pro 9 with 5G								
		プラチナ	QCH-00011	QF1-00011	QIA-00011	QIM-00010	QIY-00010	QKV-00010	QLQ-00010	RS8-00009	RW8-00009				
Windows 11 Pro ^{※1}	グラフィック	-	QF1-00028	QIA-00028	QIM-00026	QIY-00026	-	-	-	-	-	-	-	-	
	サファイヤ	-	-	-	QIM-00042	-	-	-	-	-	-	-	-	-	
	フォレスト	-	-	-	QIM-00058	-	-	-	-	-	-	-	-	-	
Windows 10 Pro	グラフィック	プラチナ	S1P-00011	S1W-00011	S7B-00011	S8G-00010	S8N-00010	S8V-00010	SA1-00010	-	-	-	-	-	
	サファイヤ	-	-	-	S8G-00029	S7B-00029	S8G-00027	S8N-00027	-	-	-	-	-	-	
	フォレスト	-	-	-	S8G-00043	-	-	-	-	-	-	-	-	-	
CPU		第 12 世代 Intel® Core™ i5-1245U (Intel® Iris® Xe Graphics)					第 12 世代 Intel® Core™ i7-1265U (Intel® Iris® Xe Graphics)			Microsoft SQ® 3 (Adreno™ 8CX Gen 3)					
メモリ		8 GB	8 GB	16 GB	16 GB	16 GB	16 GB	32 GB	32 GB	8 GB	16 GB				
記憶容量 ^{※2} (SSD)		128 GB	256 GB	256 GB	256 GB	256 GB	512 GB	1 TB	1 TB	128 GB	256 GB				
通信方式		Wi-Fi								Wi-Fi/5G					
重さ		約 879 g									約 878 g				
外形寸法		約 287 mm × 209 mm × 9.3 mm													
外部 GPU		-													
バッテリー		最大約 15.5 時間駆動 (一般的な Surface の利用シーンを想定) ^{※3}								最大約 19 時間駆動 (一般的な Surface の利用シーンを想定) ^{※3}					
電源アダプター		65 W								39 W					
ディスプレイ		13 インチ PixelSense™ ディスプレイ、アスペクト比:3:2、リフレッシュレート:最大 120MHz (動的リフレッシュレート対応)、Surface Pro 9 のみ:Dolby Vision IQ™ 対応													
解像度		2,880 × 1,920 (267 PPI)													
タッチ		10 点マルチタッチ													
ペン		Surface スリム ペン 2 対応 (別売)、4,096 段階筆圧検知、傾き検知、Microsoft Pen Protocol (MPP) に対応、Surface スリム ペン 2 (別売) の触覚信号に対応													
Office		別途ボリュームライセンスを購入のうえ、ご活用ください。													
キーボード		別売 (Surface Pro キーボード)													
外部インターフェース		USB-C/Thunderbolt™ 4 ポート × 2、SurfaceConnect™ (充電、ドック用端子)							USB-C ポート × 2 nano SIM スロット SurfaceConnect™ (充電、ドック用端子)						
ワイヤレス機能		Wi-Fi 6E: 802.11ax 対応 ^{※5} 、Bluetooth® 5.1 テクノロジー													
セキュリティ		エンタープライズセキュリティ向け TPM 2.0 チップ Windows Hello 顔認証サインインによるエンタープライズレベルの保護 Windows 11 Secured-core PC							Microsoft Pluton プロセッサによるセキュリティ強化 Windows Hello 顔認証サインインによるエンタープライズレベルの保護 Windows 11 Secured-core PC						
カメラと AV 機能		5.0 メガピクセルのフロントカメラ (1080p 対応)、Windows Hello 顔認証用フロントカメラ 10.0 メガピクセルリアカメラ (1080p HD ビデオおよび 4K ビデオ対応、オートフォーカス対応)、Dual far-field スタジオマイク、Dolby Atmos® オーディオ搭載 2W ステレオスピーカー (Surface Pro 9 with 5G のみ 2W ステレオスピーカー)													
内蔵センサー		光センサー (明るさ色)、加速度センサー、ジャイロスコop、磁気センサー、Surface Pro 9 with 5G のみ:GPS/GLONASS/Galileo/BeiDou センサー (Standalone/Assisted GNSS 測定方式対応)													
同梱物		電源アダプター、SIM カード アクセス ツール (Surface Pro 9 with 5G のみ)、クイックスタートガイド、安全性および保証に関するドキュメント													
エネルギー消費効率 ^{※6}		Surface Pro 9: 12区分 16.4kWh/年(AAA)		Surface Pro 9 with 5G: 12区分 10.8kWh/年(AAA)											

※1: Surface Pro 9 with 5G には ARM 版 Windows 11 Pro が搭載されます。現時点で Surface Pro 9 with 5G には一部のゲーム、CAD ソフトウェア、サードパーティ製ドライバー、ウイルス対策ソフトウェアなどをインストールできません。一部の機能を利用するには特別なハードウェアが必要です。詳しくは <https://aka.ms/windows11-spec> をご覧ください。
 ※2: システム領域として一定の記憶領域を使用します。またシステムソフトウェアの更新プログラムやアプリの仕様ににより使用できる領域は変動します。
 ※3: Surface デバイスの一般的な利用シーンを想定して測定。バッテリー駆動時間は、設定や用途などの要因によって大きく異なります。詳しくは、<https://aka.ms/SurfaceBatteryPerformance> をご覧ください。
 ※4: ご利用いただけるサービスおよびパフォーマンスはサービスプロバイダーのネットワークによって異なる場合があります。互換性、詳細、料金、SIM カード、およびアクティベーションについては、ご利用のサービスプロバイダーにお問い合わせください。すべての仕様と対応周波数は <https://surface.com> でご確認ください。
 ※5: Wi-Fi 6E は地域により、ご利用いただけない場合もあります。
 ※6: エネルギー消費効率とは、JIS C62623(2014) に規定する方法により測定した年間消費電力量です。

Surface Go

• Surface Go 3 LTE Advanced



OS	本体色	型番
Surface Go 3 LTE Advanced		
Windows 11 Pro	ブラチナ	8VI-00013
Windows 10 Pro	ブラチナ	8VI-00043
CPU	第 10 世代 Intel® Core™ i3-10100Y (Intel® UHD Graphics 615)	
メモリ	8 GB	
記憶容量 ^{※1} (SSD)	128 GB	
通信方式 ^{※2}	Wi-Fi / LTE	
重さ	約 533 g	
外形寸法	約 245 mm × 175 mm × 8.3 mm	
外部 GPU	-	
バッテリー	最大約 10.5 時間 (一般的な Surface の利用シーンを想定) ^{※3}	
電源アダプター	24 W 電源	
ディスプレイ	10.5 インチ PixelSense™ ディスプレイ、アスペクト比 3:2	
解像度	1,920 × 1,280 (220 PPI)	
タッチ	10 点マルチタッチ	
ペン	Surface ペン対応 (別売) 、4,096 段階筆圧検知、傾き検知、Microsoft Pen Protocol (MPP) に対応	
Office	別途ボリュームライセンスを購入のうえ、ご活用ください。	
キーボード	別売 (Surface Go タイプ カバー)	
外部インターフェース	USB-C ポート、microSDXC カードリーダー、3.5mm ヘッドホンジャック、nanoSIM スロット、SurfaceConnect™ (充電、ドック用端子)	
ワイヤレス機能	Wi-Fi 6: 802.11 ax 対応、Bluetooth 5.0 テクノロジー、Qualcomm® Snapdragon™ X16 LTE モデム、nanoSIM サポート、最大 600 Mbps の LTE Advanced ^{※4} (取り外し可能な nano SIM、および eSIM 対応)	
セキュリティ	エンタープライズ セキュリティ向け TPM 2.0 チップ Windows Hello 顔認証サインインによるエンタープライズレベルの保護	
カメラと AV 機能	5.0 メガピクセルのフロントカメラ (1080p 対応)、Windows Hello 顔認証用フロントカメラ 8.0 メガピクセルのリアカメラ (1080p 対応、オートフォーカス対応) Dual far-field スタジオ マイク、Dolby® Audio™ 搭載 2W ステレオ スピーカー	
内蔵センサー	光センサー、加速度センサー、ジャイロスコップ、磁気センサー、NFC、GPS/GLONASS センサー (Standalone/Assisted GNSS 測位方式対応)	
同梱物	電源アダプター、クイック スタート ガイド、安全性および保証に関するドキュメント	
エネルギー消費効率 ^{※5}	10区分 11.9kWh/年(A)	

※1: システム領域として一定の記憶領域を使用します。またシステム ソフトウェアの更新プログラムやアプリの仕様ににより使用できる領域は変動します。
 ※2: Surface Go 3 LTE モデルの通信規格は、Band 1, 2, 3, 4, 5, 7, 8, 12, 13, 14, 19, 20, 25, 26, 28, 29, 30, 38, 39, 40, 41, 66 をサポートし、キャリアアグリゲーションに対応しています。また、nano SIM スロットを備えており、nano SIM カードをサポートする SIM フリー仕様です。
 ※3: Surface デバイスの一般的な利用シーンを想定して測定。バッテリー駆動時間は、設定や用途などの要因によって大きく異なります。詳しくは、<https://aka.ms/SurfaceBatteryPerformance> をご覧ください。
 ※4: ご利用いただけるサービスおよびパフォーマンスはサービスプロバイダーのネットワークによって異なる場合があります。互換性、詳細、料金、SIM カード、およびアクティベーションについては、ご利用のサービスプロバイダーにお問い合わせください。すべての仕様と対応周波数は <https://surface.com> でご確認ください。
 ※5: エネルギー消費効率とは、JIS C62623(2014) に規定する方法により測定した年間消費電力量です。

より性能を高めた 小型・軽量の 2 in 1 Surface



時間や場所に縛られない、軽やかな機動力

軽さ約 533 g、薄さ 8.3 mm のボディに、10.5 インチの 1,920 × 1,280 (220 PPI) 高解像度 PixelSense™ ディスプレイを搭載。コンパクトながら視認性の高い画面で、モビリティと操作性を両立しました。LTE Advanced 対応。モバイル利用を強力にアシストします。

現場であらゆる作業をこなせる柔軟性

小型で持ち運びやすい Surface Go 3 は、そのときどきに最も適したスタイルを選択可能。PC としてもタブレットとしても使える 2 in 1 はあらゆる場所や業務に対応し、従業員の生産性を最大限に高めます。高いモビリティとパフォーマンスの両立で、外回りの多い営業担当や、建設や医療、店舗の現場スタッフなど最前線で働く人を支援します。

Surface らしさはそのままに、さらに自由にスマートに

紙に書くように自然に書き込める Surface ペンやタッチ機能、パスワード入力することなく顔認証で安全かつ簡単にログインできる「Windows Hello」に対応。Dual far-field スタジオ マイクを搭載し、周囲の音声もクリアに拾えるなど、音声の品質も向上。相手の声や自分の音声の質を気にすることなく外出先やテレワークからオンライン会議に参加することができます。



Surface Pro

• Surface Pro 8 LTE Advanced



OS	本体色	型番			
Surface Pro 8 LTE Advanced					
Windows 11 Pro	ブラチナ	EHL-00010	EIG-00010	EIN-00010	EIV-00010
Windows 10 Pro	ブラチナ	EHL-00026	EIG-00026	EIN-00026	EIV-00026
CPU	第 11 世代 Intel® Core™ i5-1145G7 (Intel® Iris® Xe Graphics)				第 11 世代 Intel® Core™ i7-1185G7 (Intel® Iris® Xe Graphics)
メモリ	8 GB	8 GB	16 GB	16 GB	16 GB
記憶容量 ^{※2} (SSD)	128 GB	256 GB	256 GB	256 GB	256 GB
通信方式 ^{※3}	Wi-Fi / LTE				
重さ	約 891 g				
外形寸法	約 287 mm × 208 mm × 9.3 mm				
外部 GPU	-				
バッテリー	最大約 14 時間 (一般的な Surface の利用シーンを想定) ^{※4}				
電源アダプター	65 W 電源				
ディスプレイ	13 インチ PixelSense™ Flow ディスプレイ、アスペクト比 3:2、リフレッシュレート: 最大 120Hz (規定値: 60Hz)、Dolby Vision® サポート				
解像度	2,880 × 1,920 (267 PPI)				
タッチ	10 点マルチタッチ				
ペン	Surface ペン対応 (別売) 、4,096 段階筆圧検知、傾き検知、Microsoft Pen Protocol (MPP) に対応、Surface スリム ペン 2 (別売) の触覚信号に対応				
Office	別途ボリュームライセンスを購入のうえ、ご活用ください。				
キーボード	別売 (Surface Pro キーボード)				
外部インターフェース	USB-C/Thunderbolt™ 4 ポート × 2、3.5mm ヘッドホンジャック、nanoSIM スロット、SurfaceConnect™ (充電、ドック用端子)				
ワイヤレス機能	Wi-Fi 6: 802.11ax 対応、Bluetooth 5.1 テクノロジー、Qualcomm® Snapdragon™ X20 LTE モデム、LTE Advanced ^{※5} (取り外し可能な nano SIM、および eSIM 対応)				
セキュリティ	エンタープライズ セキュリティ向け TPM 2.0 チップ Windows Hello 顔認証サインインによるエンタープライズレベルの保護				
カメラと AV 機能	5.0 メガピクセルのフロントカメラ (1080p 対応)、Windows Hello 顔認証用フロントカメラ 10.0 メガピクセル リア カメラ (1080p HD ビデオおよび 4K ビデオ対応、オートフォーカス対応) Dual far-field スタジオ マイク、Dolby Atmos® オーディオ搭載 2W ステレオ スピーカー				
内蔵センサー	光センサー (明るさと色)、加速度センサー、ジャイロスコップ、磁気センサー、GPS/GLONASS/Galileo/BeiDou センサー (Standalone/Assisted GNSS 測位方式対応)				
同梱物	電源アダプター、SIM カード アクセス ツール、クイックスタートガイド、安全性および保証に関するドキュメント				
エネルギー消費効率 ^{※6}	12区分 13.4kWh/年(AAA)				

※1: Surface スリム ペン 2 の触覚モーターによるフィードバックは Windows 11 を実行する Surface Pro 8 で、対応するアプリケーションで利用いただくことができます。
 ※2: システム領域として一定の記憶領域を使用します。またシステムソフトウェアの更新プログラムやアプリの仕様ににより使用できる領域は変動します。
 ※3: Surface Pro 8 の LTE モデルの通信規格は、Band 1, 2, 3, 4, 5, 7, 8, 12, 13, 14, 19, 20, 25, 26, 28, 29, 30, 38, 39, 40, 41, 66 をサポートし、キャリアアグリゲーションに対応しています。また、取り外し可能な nano SIM スロットを備えており、nano SIM カードをサポートする SIM フリー仕様です。
 ※4: Surface デバイスの一般的な利用シーンを想定して測定。バッテリー駆動時間は、設定や用途などの要因によって大きく異なります。詳しくは、<https://aka.ms/SurfaceBatteryPerformance> をご覧ください。
 ※5: ご利用いただけるサービスおよびパフォーマンスはサービスプロバイダーのネットワークによって異なる場合があります。互換性、詳細、料金、SIM カード、およびアクティベーションについては、ご利用のサービスプロバイダーにお問い合わせください。すべての仕様と対応周波数は <https://surface.com> でご確認ください。
 ※6: エネルギー消費効率とは、JIS C62623(2014) に規定する方法により測定した年間消費電力量です。

性能と柔軟性の バランスを極めた 2 in 1



LTE や長時間バッテリーが 場所に依存しない働き方を実現

高速な LTE 通信機能を搭載し、安全で場所を選ばない常時接続が可能。また、14 時間のバッテリー駆動時間で、充電を心配することなく 1 日中使用できます。オフィスはもちろん、自宅や外出先でも環境に依存せず、ハイブリッドワークの生産性を最大限に引き出します。

よりシームレスにコラボレーションを促進

高精度な 5.0MP フロントカメラ、10.0MP と 4K 対応のリアカメラ、Dolby Atmos® サウンドと音声をクリアに取り込むことができる Dual far-field スタジオマイクを搭載。オンライン会議でいつでも最高の表情と音声を相手に届けられます。Surface Pro Signature キーボードに収納して充電する Surface スリム ペン 2 と組み合わせると、内蔵の触覚モーターにより紙にペンを走らせているような自然な感覚で、画面上に文字を書いたり絵を描いたりできます。^{※1}

モバイルでも生産性を発揮

薄型・軽量で持ち運びやすく、パフォーマンスと汎用性に優れた Surface Pro 8。Intel® Evo™ プラットフォームをベースにしており、膨大なワークロードにも対応でき、ストレスなく生産性の高い作業を実現。また、Windows Hello カメラ、リムーバブル ハードドライブ、LTE Advanced により、どこからでも安全な状態を保ちます。変化する新たな働き方に求められる機能と高い性能を兼ね備えたデバイスです。

超薄型の筐体に
圧巻のパフォーマンスを実現

Surface Laptop Go

• Surface Laptop Go 3



あらゆる場所から仕事ができる 軽量かつ安全なハイパフォーマンス デバイス

軽量・薄型のデザインに、ユーザーの期待に応える性能を搭載。

Secured-core PC に対応する高レベルのセキュリティが、

あらゆる場所から安全な業務とコラボレーションを可能に。

ハイブリッド環境における高い生産性を実現します。



POINT. 1



日々の生産性を向上させる パフォーマンス

高性能な第 12 世代 Intel® Core™ プロセッサを搭載し、バッテリー駆動時間は最大 15 時間*1と、1 日中利用できる長時間駆動を実現。Windows 11 に最適化された操作性とより高い性能、充電を気にすることなく業務ができる電力効率の高さが、質の高いハイブリッドワークを支えます。

POINT. 2



場所に依存しない コラボレーション

快適なオンライン会議を実現する機能が充実。高精細な 720p HD f2.0 のフロント カメラに高音質の Omnisonic スピーカー、自身の音声が相手にクリアに届く Voice Clarity 付きの Dual far-field スタジオマイク*2 で実現する、ストレスのないリモートのコミュニケーションが、チームの働き方を強化します。

POINT. 3



Secured-core PC モデルの 強固なセキュリティ

TPM 2.0 チップを搭載し、チップからクラウドまでをカバーする高度なセキュリティを備えています。Windows 11 の高いセキュリティ要件である Secure-core PC 対象のデバイスです。また、SSD など交換可能なコンポーネントが長期間のデバイスの利用を可能にします。



OS	本体色	型番			
Surface Laptop Go 3					
Windows 11 Pro	プラチナ	XJD-00005	XK3-00005	XKS-00005	XLG-00005
	プラチナ (英語キーボード)	—	—	XKS-00050	—
Windows 10 Pro	プラチナ	XJC-00005	XK2-00005	XKR-00005	XLF-00005
CPU	第 12 世代 Intel® Core™ i5-1235U (Intel® Iris® Xe Graphics)				
メモリ	8 GB	8 GB	16 GB	16 GB	16 GB
記憶容量*3 (UFS/SSD)	128 GB (UFS)	256 GB (SSD)	256 GB (SSD)	256 GB (SSD)	512 GB (SSD)
通信方式	Wi-Fi				
重さ	約 1,130 g				
外形寸法	約 278 mm × 206 mm × 15.7 mm				
外部 GPU	—				
バッテリー	最大約 15 時間駆動 (一般的な Surface の利用シーンを想定)*1				
電源アダプター	39 W 電源				
ディスプレイ	12.4 インチ PixelSense™ ディスプレイ*4、アスペクト比 3:2				
解像度	1,536 × 1,024 (148 PPI)				
タッチ	10 点マルチタッチ				
ペン	—				
Office	別途ボリュームライセンスを購入のうえ、ご活用ください。				
キーボード	フルサイズ キーボード、ガラス製トラックパッド (マルチタッチ対応)				
外部インターフェース	USB-C ポート、USB-A ポート、3.5 mm ヘッドホン ジャック、SurfaceConnect™ (充電、ドック用端子)				
ワイヤレス機能	Wi-Fi 6 : 802.11ax 対応、Bluetooth 5.1 テクノロジー				
セキュリティ	エンタープライズ セキュリティ向け TPM 2.0 チップ、Windows 11 Secured-core PC	エンタープライズ セキュリティ向け TPM 2.0 チップ、Windows Hello 指紋認証サインインによるエンタープライズレベルの保護、Fingerprint Power Button による One Touch サインイン、Windows 11 Secured-core PC			
カメラと AV 機能	フロント カメラ (720p HD f2.0 カメラ)、Voice Clarity 付きの Dual far-field スタジオマイク、Dolby® Audio™ Premium 搭載 Omnisonic スピーカー				
内蔵センサー	光センサー				
同梱物	電源アダプター、クイック スタート ガイド、安全性および保証に関するドキュメント				
エネルギー消費効率*5	12区分 14.7 kWh/年 (AAA)				

*1 : Surface デバイスの一般的な利用シーンを想定して測定。バッテリー駆動時間は、設定や用途などの要因によって大きく異なります。詳しくは、<https://aka.ms/SurfaceBatteryPerformance> をご覧ください。
 *2 : Voice Clarity は、Windows 11 搭載の Surface Laptop Go 3 で利用できます。Windows 更新プログラムのインストールが必要になる場合があります。
 *3 : システム領域として一定の記憶領域を使用します。またシステムソフトウェアの更新プログラムやアプリの仕様により使用できる領域は変動します。
 *4 : Surface Laptop Go 3 のディスプレイは、四角形の角が丸くなっています。標準の四角形として計測した場合の画面の対角線の長さは 12.45 インチですが、実際の表示範囲はそれよりも小さくなります。
 *5 : エネルギー消費効率とは、JIS C62623(2014) に規定する方法により測定した年間消費電力量です。

生産性の高い
ハイブリッドワークを実現

Surface Laptop

• Surface Laptop 5

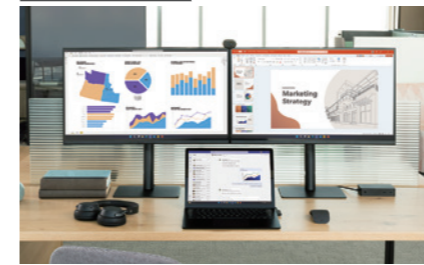


スタイリッシュ、軽量かつ高性能。 ハイブリッドワークを強力にサポート

Intel® Evo™ プラットフォームに準拠した第 12 世代 Intel® Core™ プロセッサを搭載し、Surface Laptop シリーズ史上最高の性能を備えた Surface Laptop 5。重さ約 1,272g ~、薄さ 14.5mm と持ち運びしやすい 13.5 インチ、広い画面でマルチタスクに適した 15 インチをラインナップ。4 色のカラーと 2 種類の素材から選択が可能で、働き方に適したベストな 1 台を選べます。最大 18 時間の長時間バッテリーや高品質なマイクとカメラが、働く場所を選ばないハイブリッドワークを強力にサポートします。



POINT. 1



Surface Laptop 史上最高の性能

Intel® Evo™ プラットフォームに対応。第 12 世代 Intel® Core™ プロセッサを搭載することで Surface Laptop シリーズ史上最高のパフォーマンスと、高速なマルチタスク処理性能を実現。最大約 18 時間の長時間バッテリーは、ハイブリッドワークを軸とした場所にとられない、これからの新しい働き方をサポートします。

POINT. 2



洗練されたデザインと豊富なカラー

薄くて軽いエレガントなボディ。4 色から選べるカラーは、プラチナ、マットブラック、サンドストーンに加え、新色のセージが登場。キーボードは手触りの良いファブリック素材 Alcantara® と、クールなメタル素材の 2 種類を展開。こだわり抜いたキーボードの打鍵感や、快適でスムーズな入力が作業効率を高めます。高精細なタッチディスプレイは 13.5 インチと 15 インチから選択可能。働き方に適したベストな 1 台を選べます。

POINT. 3



ハイブリッドワークを支える高性能なカメラとマイク

暗い場所でも高画質のビデオ通話が可能で f 値 2.0 の明るい 720 HD フロントカメラと、立体音響の Dolby Atmos® を搭載。Omnisonic スピーカーは通話時に臨場感あふれるサウンドを提供し、Dual far-field スタジオマイクが周囲の雑音をカット。クリアな音声でオンラインのコミュニケーションが可能です。USB-A ポートとヘッドホンジャックを搭載しており、多様な接続方法であらゆる環境でのニーズを満たし、生産性の高いハイブリッドワークを支えます。



OS	本体色	型番										
		Surface Laptop 5 / 13.5 インチモデル					Surface Laptop 5 / 15 インチモデル					
Windows 11 Pro	プラチナ(Alcantara®)	R1A-00020	R7B-00020	R8P-00020	R81-00043	R8H-00020	-	-	-	-	-	-
	プラチナ(メタル)	-	-	-	-	-	-	RBZ-00020	RI9-00020	RIQ-00020	-	-
	マットブラック(メタル)	R1A-00045	R7B-00043	R8P-00043	R81-00020	R8H-00045	VT3-00020	-	RI9-00043	RIQ-00043	RL1-00019	-
	セージ(メタル)	-	-	-	-	RBH-00061	-	-	-	-	-	-
Windows 10 Pro	サンドストーン(メタル)	-	-	-	-	RBH-00072	-	-	-	-	-	-
	プラチナ(Alcantara®)	R1B-00020	R71-00020	R8Q-00020	R82-00043	R81-00020	-	-	-	-	-	-
	プラチナ(メタル)	-	-	-	-	-	-	RC1-00020	RIA-00020	RIR-00020	-	-
	マットブラック(メタル)	R1B-00045	R71-00043	R8Q-00043	R82-00020	R81-00045	VTH-00020	-	RIA-00043	RIR-00043	RLB-00019	-
CPU	メモリ	8 GB	16 GB	16 GB	16 GB	16 GB	32 GB	8 GB	16 GB	16 GB	32 GB	
	記憶容量*(SSD)	256 GB	256 GB	512 GB	256 GB	512 GB	1 TB	256 GB	256 GB	512 GB	1 TB	
	通信方式	Wi-Fi										
	重さ	プラチナ(Alcantara®): 約 1272 g、 マットブラック、セージ、サンドストーン(メタル): 約 1297 g					約 1560 g					
外形寸法	約 308 mm × 223 mm × 14.5 mm					約 340 mm × 244 mm × 14.7 mm						
外部 GPU	-											
バッテリー	最大約 18 時間 (一般的な Surface の利用シーンを想定) ^{※2}					最大約 17 時間 (一般的な Surface の利用シーンを想定) ^{※2}						
電源アダプター	65 W											
ディスプレイ	13.5 インチ PixelSense™ ディスプレイ、アスペクト比 3:2 Dolby Vision IQ™ 対応					15 インチ PixelSense™ ディスプレイ、アスペクト比 3:2 Dolby Vision IQ™ 対応						
解像度	2,256 × 1,504 (201 PPI)					2,496 × 1,664 (201 PPI)						
タッチ	10 点マルチタッチ											
ペン	Surface ペン対応 (別売)、Microsoft Pen Protocol (MPP) に対応											
Office	別途ボリュームライセンスを購入のうえ、ご活用ください											
キーボード	フルサイズ キーボード、ガラス製トラックパッド (マルチタッチ対応)											
外部インターフェース	USB-C/Thunderbolt™ 4 ポート、USB-A ポート、3.5mm ヘッドホンジャック、SurfaceConnect™ (充電、ドック用端子)											
ワイヤレス機能	Wi-Fi 6: 802.11ax 対応、Bluetooth® 5.1 テクノロジー											
セキュリティ	エンタープライズ セキュリティ向け TPM 2.0 チップ Windows Hello 顔認証サインインによるエンタープライズレベルの保護 Windows 11 Secured-core PC											
カメラと AV 機能	フロントカメラ (720 p 対応、Windows Hello 対応) Dual far-field スタジオマイク、Dolby Atmos® 搭載 Omnisonic スピーカー ^{※3}											
内蔵センサー	光センサー											
同梱物	電源アダプター、クイックスタートガイド、安全性および保証に関するドキュメント											
エネルギー消費効率 ^{※4}	13.5 インチ: 12 区分 12.4kWh/年(AAA)					15 インチ: 12 区分 12.8kWh/年(AAA)						

※1: システム領域として一定の記憶領域を使用します。またシステムソフトウェアの更新プログラムやアプリの仕様により使用できる領域は変動します。
 ※2: Surface デバイスの一般的な利用シーンを想定して測定。バッテリー駆動時間は、設定や用途などの要因によって大きく異なります。
 ※3: Dolby Atmos® 対応コンテンツおよびオーディオが必要です。
 ※4: エネルギー消費効率とは、JIS C62623(2014)に規定する方法により測定した年間消費電力量です。

創造力を引き出す汎用性、
強力なパフォーマンス

Surface Laptop Studio

• Surface Laptop Studio 2

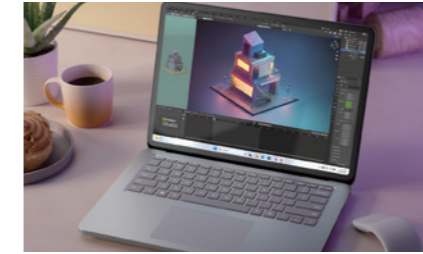


圧倒的なパフォーマンスと、 多様性を兼ね備えたデバイス

Intel® Evo™ 上に搭載された第 13 世代の Intel® Core™ i7 - 13800H プロセッサに、GPU として NVIDIA® GeForce RTX™ や、プロフェッショナルに適した NVIDIA® RTX™ 2000 Ada も選択が可能。従来モデルの約 2 倍のコンピューティング パワーと、最大 2 倍のグラフィックス パフォーマンスを実現しました。さらに、NPU を搭載することで、Windows 11 の AI 機能を利用可能。生産性と創造性を高める、究極のパワーを搭載したデバイスです。



POINT. 1



圧倒的なパフォーマンスと AI 機能を業務に

高性能な CPU と GPU により従来モデルの約 2 倍のパワーとグラフィック パフォーマンスを実現。加えて、NPU に第 3 世代 Intel® Movidius 3700VC VPU を搭載することで、自動フレーミングや背景ぼかし、音声ノイズ除去といった Windows Studio Effects の AI 機能をフル活用することができます。専門性の高い高負荷な作業はもちろん、日常業務の生産性も高めます。

POINT. 2



あらゆる用途に対応する汎用性

シームレスに切り替え可能な 3 つのモードで利用できます。ノート PC スタイルで資料作成、ステージモードで資料や動画を閲覧、スタジオモードで Surface スリムペン 2 を用いて創作活動に打ち込むなど、シーンや作業内容に応じたスタイルで業務を効率化します。

POINT. 3



どこからでも展開、管理し安全を確保

TPM 2.0 チップを搭載し、チップからクラウドまでをカバーする高度なセキュリティを備えた、Secured-core PC 対象のデバイスです。Microsoft Intune^{※2} と DFCI を使用することで、デバイスをクラウドで展開、管理することができ、場所に依存しない安全な運用を実現します。



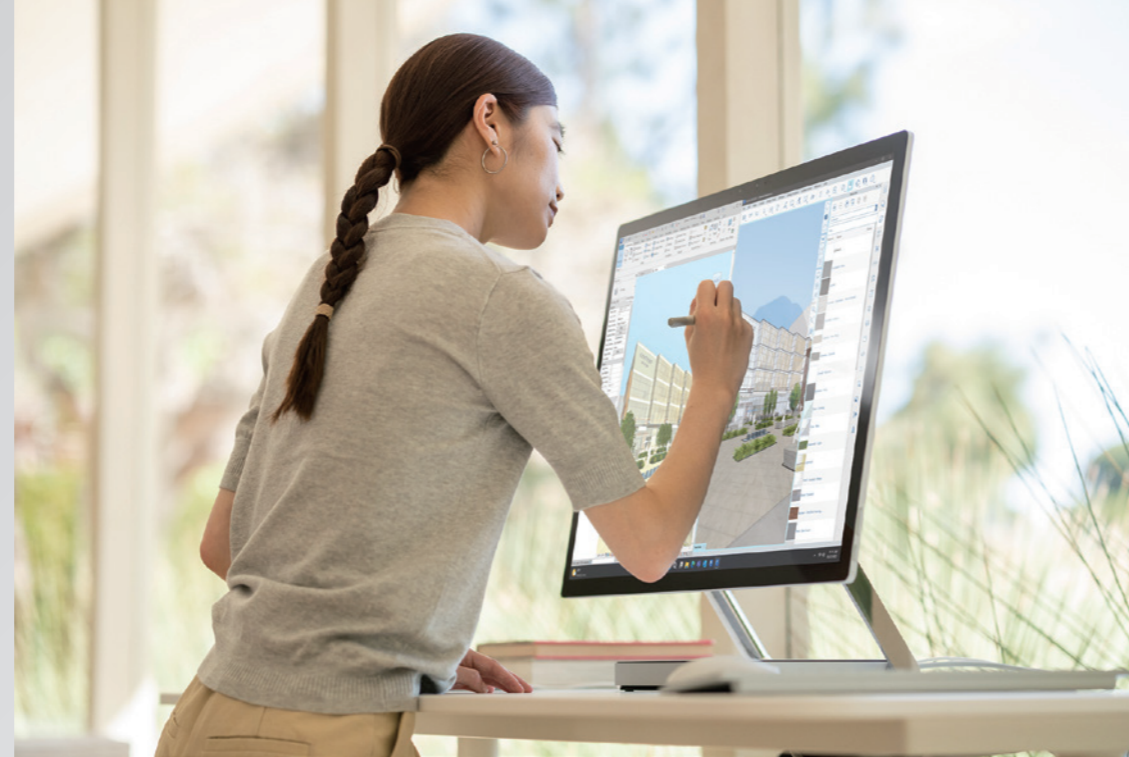
OS	本体色	型番					
Surface Laptop Studio 2							
Windows 11 Pro	プラチナ	YZZ-00018	Z1J-00018	Z2F-00018	Z3H-00018	Z1T-00018	Z4H-00018
	プラチナ (英語キーボード)	—	—	Z2F-00026	—	—	—
CPU	第 13 世代 Intel® Core™ i7-13800H (第 3 世代 Intel® Movidius 3700VC VPU 搭載)						
メモリ	16 GB	32 GB	64 GB	64 GB	32 GB	64 GB	
記憶容量 ^{※3} (SSD)	512 GB	1 TB	1 TB	2 TB	1 TB	2 TB	
通信方式	Wi-Fi						
重さ	約 1,980 g						
外形寸法	約 323 mm × 230 mm × 22 mm						
外部 GPU	NVIDIA® GeForce RTX™ 4050		NVIDIA® GeForce RTX™ 4060		NVIDIA® RTX™ 2000 Ada		
バッテリー	最大 18 時間 (一般的な Surface の利用シーンを想定) ^{※4}		最大 16 時間 (一般的な Surface の利用シーンを想定) ^{※4}		最大 18 時間 (一般的な Surface の利用シーンを想定) ^{※4}		最大 16 時間 (一般的な Surface の利用シーンを想定) ^{※4}
電源アダプター	127 W 電源						
ディスプレイ	14.4 インチ PixelSense™ Flow ディスプレイ ^{※5} 、アスペクト比: 3:2、リフレッシュレート: 最大 120Hz、コントラスト比: 1500:1、Dolby Vision® サポート						
解像度	2,400 × 1,600 (200 PPI)						
タッチ	10 点マルチタッチ						
ペン	Surface ペン対応 (別売)、4,096 段階筆圧検知、傾き検知、Microsoft Pen Protocol (MPP) に対応、Surface スリム ペン 2 (別売) の触覚信号に対応 ^{※6}						
Office	別途ボリュームライセンスを購入のうえ、ご利用ください。						
キーボード	フルサイズ キーボード、高精度ハプティック タッチパッド (マルチタッチ対応)						
外部インターフェース	USB-A ポート、USB-C/Thunderbolt™ 4 ポート × 2、microSDXC カードリーダー、3.5 mm ヘッドホン ジャック、SurfaceConnect™ (充電、ドック用端子)						
ワイヤレス機能	Wi-Fi 6E: 802.11 ax 対応 ^{※7} 、Bluetooth 5.1 テクノロジー						
セキュリティ	エンタープライズ セキュリティ向け TPM 2.0 チップ、Windows Hello 顔認証サインインによるエンタープライズレベルの保護						
カメラと AV 機能	フロントカメラ (1080p 対応)、Windows Hello 顔認証用フロントカメラ、Voice Clarity 付きの Dual far-field スタジオ マイク、Dolby Atmos® 搭載クアッド Omnisonic™ スピーカー						
内蔵センサー	環境光センサー、加速度センサー、ジャイロスコープ、磁気センサー						
同梱物	電源アダプター、クイック スタート ガイド、安全性および保証に関するドキュメント						
エネルギー消費効率 ^{※8}	12区分 16.7kWh/年(AAA)						

※1: 提供モデルは限られます。
 ※2: 別売です。一部の機能の使用にはソフトウェアのライセンスが必要です。
 ※3: システム領域として一定の記憶領域を使用します。またシステムソフトウェアの更新プログラムやアプリの仕様により使用できる領域は変動します。
 ※4: Surface デバイスの一般的な利用シーンを想定して測定。バッテリー駆動時間は、設定や用途などの要因によって大きく異なります。詳しくは、<https://aka.ms/SurfaceBatteryPerformance> をご覧ください。
 ※5: Surface Laptop Studio 2 ディスプレイは、四角形の角が丸くなっています。標準の四角形として計測した場合の画面の対角線の長さは 14.36 インチですが、実際の表示範囲はそれよりも小さくなります。
 ※6: Surface スリム ペン 2 の触覚モーターによるフィードバックは Windows 11 を実行する Surface Laptop Studio で、対応するアプリケーションで利用いただくことができます。
 ※7: Wi-Fi 6E は地域により、ご利用いただけない場合もあります。
 ※8: エネルギー消費効率とは、JIS C62623(2014) に規定する方法により測定した年間消費電力量です。

高度なクリエイティブワークに適し、
アイデアを自由に引き出す

Surface Studio

• Surface Studio 2+



未来への創造を切り拓く オールインワン デバイス

第 11 世代 Intel® Core™ H シリーズ プロセッサに、
高度なグラフィック処理を可能にする NVIDIA® GeForce RTX® 3060 (GPU) を搭載し、
さらに、Windows 11 Pro に加えることで、
無限の創造力を解き放つパワフルなオールインワン デバイスが進化。
指 1 本で好みの角度へ調整可能な高精細 28 インチ PixelSense™
タッチディスプレイや、Surface Dial※1、
Surface ペンによる直感的な操作性が、創造性を引き出します。



POINT. 1



高度な作業を可能にする、
パワフルなワークステーション

第 11 世代 Intel® Core™ H シリーズ プロセッサに、高度なグラフィック処理を可能にする NVIDIA® GeForce RTX® 3060 (GPU) を搭載。CAD や映像制作など、プロフェッショナル仕様のソフトウェアもスムーズに稼働。高度なクリエイティブワークに適したパフォーマンスを備えています。

POINT. 2



マルチタスクもスムーズ！
高解像度 28 インチ大画面ディスプレイ

高解像度を誇る 28 インチの PixelSense™ ディスプレイは、写真や動画の美しさを余すところなく表現。A3 サイズを縮小することなく表示できる広々とした大画面は、描画、編集、デザイン、設計、そのすべての作業を快適にします。

POINT. 3



創造力を刺激する
直感的な操作性

作業に適した角度にディスプレイの角度を設定し、Surface Dial※1を画面上に置けば、オン スクリーンでカラーパレットや各種設定のコントロールが可能に。また、Surface ペンとあわせて使えば、頭に思い描いたアイデアをそのまま形にすることができます。直感的に使えるすべての機能が、より創造性を引き出します。



OS	本体色	型番
Surface Studio 2+		
Windows 11 Pro	プラチナ	SBG-00009
CPU	第 11 世代 Intel® Core™ i7-11370H	
メモリ	32 GB	
記憶容量※2 (SSD)	1 TB	
通信方式	Wi-Fi、ギガビットイーサネット	
重さ	約 9.56 kg	
外形寸法	ディスプレイ：約 637.35 mm × 438.90 mm × 12.50 mm、ベース：約 250 mm × 220 mm × 31.45 mm	
外部 GPU	NVIDIA® GeForce RTX® 3060 (6GB GDDR6)	
バッテリー	-	
電源アダプター	-	
ディスプレイ	28 インチ PixelSense™ ディスプレイ、アスペクト比 3 : 2、Dolby Vision® 対応	
解像度	4,500 × 3,000 (192 PPI)	
タッチ	10 点マルチタッチ	
ダイヤル	Surface Dial オン スクリーン・オフ スクリーン操作対応 (別売)	
ペン	Surface ペン対応 (同梱)、4,096 段階筆圧検知、傾き検知	
Office	別途ボリュームライセンスを購入のうえ、ご活用ください。	
キーボード	Surface キーボード (同梱)	
外部インターフェース	USB-C/Thunderbolt™ 4 ポート×3、USB-A ポート×2、3.5mm ヘッドホン ジャック、ギガビットイーサネット ポート	
ワイヤレス機能	Wi-Fi 6: 802.11 ax 対応、Bluetooth® 5.1 テクノロジー	
セキュリティ	エンタープライズ セキュリティ向け TPM 2.0 チップ Windows Hello 顔認証サインインによるエンタープライズレベルの保護 Windows 11 Secured-core PC	
カメラと AV 機能	フロントカメラ (1080p 対応、Windows Hello 対応) Dual far-field スタジオ マイク、Dolby Atmos® Stereo 2.1ch スピーカー	
内蔵センサー	光 センサー	
同梱物	Surface ペン (プラチナ)、Surface キーボード、Surface マウス、電源コード (グリップ リリース ケーブル対応) クイック スタート ガイド、安全性および保証に関するドキュメント	
エネルギー消費効率※3	14 区分 108.3kWh/年 (AAA)	

※1: 別売りです。
※2: システム領域として一定の記憶領域を使用します。またシステムソフトウェアの更新プログラムやアプリの仕様により使用できる領域は変動します。
※3: エネルギー消費効率は、JIS C62623(2014)に規定する方法により測定した年間消費電力量です。

会議の場所を問わず、
チームのコラボレーションを強化する

Surface Hub

• Surface Hub 3



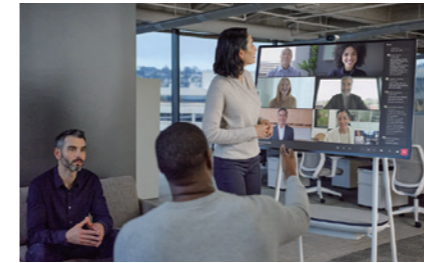
POINT. 1



Microsoft Teams Rooms による ひとつ上のコラボレーション

Windows 版 Microsoft Teams Rooms の機能を利用することができ、画面インターフェイスなどはすべてタッチディスプレイを持つ Surface Hub に統合されています。これまでのホワイトボードによるアイデアの書き込みや付箋によるメモも行えます。作業の妨げになる障壁や、従業員間の壁を取り除き、場所に依存しないコラボレーションを実現します。

POINT. 2



場所にとらわれない会議で 十分なワークスペースを確保

モバイルファーストの設計により、電源にとらわれず移動が可能となり、空間の物理的制約をなくし、場所にとらわれずに会議を開くことができます。また、モジュール型の設計なので、修理がしやすく、アップグレードも簡単にでき、最大限に投資のメリットを活かすことができます。

POINT. 3



どこにいても安心の セキュリティと管理性

チップからクラウドに至るまで世界トップクラスのセキュリティが組み込まれています。Microsoft Intune、Microsoft Teams 管理センター、Windows Autopilot を利用することで、容易に展開し、どこからでも安全に管理することができます。IT 部門は、リモートで状態の確認をすることができるので、従業員のコラボレーションをとめることもありません。



本体色	型番	
	Surface Hub 3	
プラチナ	VXV-00016	VY7-00016
寸法	約 741 mm × 1,097 mm × 76 mm	約 1,130 mm × 1,959 mm × 85.6 mm
重さ	約 28 kg	約 84 kg
解像度	3,840 × 2,560	3,840 × 2,160
ディスプレイ	50 インチ PixelSense™ ディスプレイ、アスペクト比 3:2、8 ビットカラー、15.5 mm ベゼル、アンチグレア、IPS LCD、10 点同時タッチおよびペン 2 本に対応したインセル タッチ	85 インチ PixelSense™ ディスプレイ、アスペクト比 16:9、8 ビットカラー、30.5 mm ベゼル、アンチグレア、IPS LCD、20 点同時タッチおよびペン 2 本に対応したインセル タッチ
コンピューティング	第11世代 Intel® Core™ i5 H プロセッサ (32 GB / 512 GB SSD ^{※1})	
ソフトウェア ^{※2}	Windows 11 IoT Enterprise (Windows 版 Microsoft Teams Rooms エクスペリエンス搭載) Windows 11 Pro/Enterprise で構成することも可能	
外部端子	USB-C × 4 (ディスプレイに配置): カメラ用ポート 3 つを含む、USB-A™ × 1、RJ45 ギガビットイーサネット、Mini-DisplayPort™ ビデオ出力 ^{※3} 、HDMI ビデオ入力 ^{※4} 、USB-C (Alt-Mode DisplayPort 入力付き) ^{※4}	USB-C × 3 (ディスプレイに配置): カメラ用ポート 1 つを含む、USB-A™ × 1 (ディスプレイに配置)、USB-A™ × 1、RJ45 ギガビットイーサネット、Mini-DisplayPort™ ビデオ出力 ^{※3} 、HDMI ビデオ入力 ^{※4} 、USB-C (Alt-Mode DisplayPort 入力付き) ^{※4}
グラフィックス	iGPU	
オーディオ/ビデオ	100 Hz ~ 12 KHz のフロント 3 ウェイスステレオスピーカー (構成: フロント ミッドレンジ × 6、フロント ツイーター × 3、リア バス ドライバー × 1)、 全帯域 8 要素 MEMS マイク アレイ × 2、 Microsoft Surface Hub スマートカメラ ^{※5} (4K / カスタム USB-C® ポート接続、水平視野角 136°)	100 Hz ~ 12 KHz のフロント 3 ウェイスステレオスピーカー (構成: フロント ミッドレンジ × 4、フロント ツイーター × 2、リア バス ドライバー × 1)、 全帯域 8 要素 MEMS マイク アレイ、 Microsoft Surface Hub スマートカメラ ^{※5} (4K / カスタム USB-C® ポート接続、水平視野角 136°)
ペン	Surface Hub ペン ^{※6} (同梱)、Surface スリム ペン、Surface スリム ペン 2	
センサー	ドップラーセンサー (動体センサー)、加速度センサー、ジャイロスコープ	ドップラーセンサー (動体センサー) × 2
ワイヤレス機能	Wi-Fi 5: IEEE 802.11ac (a/b/g/n/ac 互換)、Bluetooth® 5.1 ワイヤレス テクノロジー、ギガビットイーサネット、Microsoft Teams キャスト	
外観	筐体: 精密加工のアルミニウム、鈳物複合樹脂 色: プラチナ 物理ボタン: 電源、ボリューム、ソース(切替)	
同梱物	Surface Hub 3 50 インチ、 Surface Hub スマートカメラ ^{※5} 、Surface Hub ペン × 1 ^{※6} AC 電源ケーブル (3m)、クイック スタート ガイド	Surface Hub 3 85 インチ、 Surface Hub スマートカメラ ^{※5} 、Surface Hub ペン × 2 ^{※6} AC 電源ケーブル (4m)、クイック スタート ガイド

※1: システムソフトウェアは一定のストレージを使用します。システムソフトウェアの更新プログラムやアプリの使用状況に応じて、利用できる記憶容量は変動します。1 GB = 10 億バイト、1 TB = 1,000 GB です。詳細については、[Surface.com/Storage](https://surface.com/Storage) をご覧ください。
 ※2: ソフトウェアライセンスとイメージが必要で、別売りです。詳細は、<https://learn.microsoft.com/en-us/surface-hub/surface-hub-2s-migrate-os> (英語) を参照してください。
 ※3: Windows 10/11 Pro/Enterprise を実行する場合に利用可能です。
 ※4: バイパスでのみ利用可能です。デバイスを Surface Hub に接続する方法の詳細は、<https://learn.microsoft.com/ja-jp/surface-hub/> を参照してください。
 ※5: 旧 Surface Hub 2 スマートカメラ。
 ※6: 旧 Surface Hub 2 ペン。

新たなモダンワークのために 開発されたオールインデバイス Surface Hub 3

ビジネスを推進する個々が、チームとして生産性、創造性をより発揮できるよう開発された大画面コラボレーション デバイス。会議室のサイズや用途により 50 インチと 85 インチ、2 種類の画面サイズを選択できます。社内の会議室やフリースペースなどのオフィススペースと、社外で働くリモートワーカーをつなぎ、チームによるコラボレーションの促進を支援します。



Surface Hub 3 純正アクセサリ

Surface Hub スマート カメラ仕様

組み込みの AI プロセッサで自動フレーミングを実現。さらに、高品質のレンズ (11 のガラス素子を含む) と高速なレンズ絞り (f1.8) による、ワンランク上の視覚体験を実現。



Surface Hub 指紋リーダー仕様

Surface Hub 3 へ指紋認証でのログインを可能に。セキュリティを強固にします。



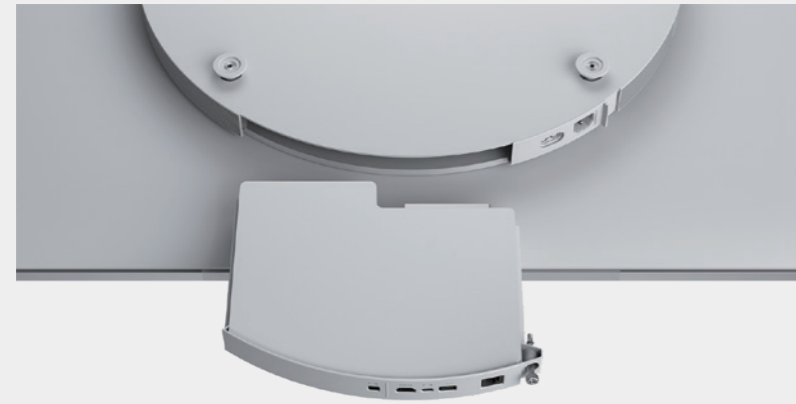
Surface Hub ペン仕様

自然な書き心地を再現した専用ペン。ペン先とディスプレイに描かれる線とのズレが少なく追従性に優れたインクから、紙にペンで書いているような感覚が得られます。



Surface Hub 3 パック で既存のハードウェアをアップグレード

Surface Hub 2S のカートリッジを、Surface Hub 3 パック に交換することで、フル機能の Surface Hub 3^{※1} にアップグレードすることができます。Windows 版 Microsoft Teams Rooms や、ポートレート モード^{※2} を利用できるようになります。



Surface Hub 3 パック 製品スペック	
寸法	275 mm × 220 mm × 32 mm
重量	954 g
コンピューティング	第 11 世代 Intel® Core i5 H プロセッサ (32GB / 512GB SSD ^{※4})
ソフトウェア	Windows 11 IoT Enterprise (Windows 版 Microsoft Teams Rooms エクスプレス搭載) Windows 11 Pro/Enterprise で構成することも可能 ^{※5}
外部端子	USB-A RJ45 ギガビットイーサネット Mini-DisplayPort™ ビデオ出力 ^{※6} HDMI ビデオ入力 ^{※5} USB-C (Alt-Mode DisplayPort 入力付き) ^{※7}
グラフィックス	iGPU
外観	筐体: ステンレス スチールと鉱物複合レジン 色: プラチナ
保証	1 年間の標準保証

※1: Surface Hub 3 スマートカメラは別売りです。Surface Hub 3 パックには付属されません。
 ※2: 50 インチのみ。
 ※3: Surface Hub 2S との比較。
 ※4: システムソフトウェアは一定のストレージを使用します。システムソフトウェアの更新プログラムやアプリの使用状況に応じて、利用できる記憶容量は変動します。1 GB = 10 億バイト、1 TB = 1,000 GB です。詳細については、[Surface.com/Storage](https://learn.microsoft.com/ja-jp/surface-hub/surface-hub-2s-migrate-os) をご覧ください。
 ※5: ソフトウェアライセンスとイメージが必要です。別売りです。詳細は、<https://learn.microsoft.com/en-us/surface-hub/surface-hub-2s-migrate-os> (英語) を参照してください。
 ※6: Windows 10/11 Pro/Enterprise を実行する場合に利用可能です。
 ※7: バイパスでのみ利用可能です。デバイスを Surface Hub に接続する方法の詳細は、<https://learn.microsoft.com/ja-jp/surface-hub/> を参照してください。

60%
パフォーマンスの
向上^{※3}

160%
描画スピードの
向上^{※3}

512GB
大容量の
ストレージ



Surface Hub 3 製品保証サービス

より長く安心して Surface Hub 3 をお使いいただけるよう、有償保証サービスをご用意しております。1 年の標準保証に、1 年、2 年、4 年追加し、合計 2 年、3 年、5 年間の延長保証 (有償) を受けることができます。オンサイトでハードウェア修理・交換が必要となった場合、専門スタッフが訪問し、現地にて修理いたします。現地での修理が難しい場合は本体の交換を行います。

保証サービス名	故障の原因	1 年目	2 年目	3 年目	4 年目	5 年目
標準保証 Surface Hub 3 および同梱アクセサリ ^{※1} に付帯する 1 年間の標準保証です。製品の欠陥と通常利用時の故障に対して保証します。また、Surface Hub 3 本体および同梱アクセサリにはご購入後 90 日間のソフトウェア サポートが含まれます。	通常利用時での故障	1 年保証				保証外
	水漏れ、落下、過充電などによる故障					保証外
延長ハードウェア サービス ●1 年追加 ●2 年追加 ●4 年追加 標準保証の内容を最大 5 年まで延長することができます。延長ハードウェア サポートにより標準保証に含まれる 90 日間のソフトウェア サポートが保証期間終了まで延長されます。	通常利用時での故障	1 年保証	+ 1 年保証 (1 年追加)			
	通常利用時での故障	1 年保証	+ 2 年保証 (2 年追加)			
	通常利用時での故障	1 年保証			+ 4 年保証 (4 年追加)	
	水漏れ、落下、過充電などによる故障					保証外

※1: 本体購入時の同梱アクセサリには、カメラ、デジタル ペン、電源ケーブルが含まれます。

■ ライセンスについて

Surface Hub をご利用いただくには、クラウド接続するためのライセンスが必要となります。会議用デバイス専用の Microsoft Teams Rooms ライセンスをご利用ください。Microsoft Teams Rooms Pro には、Microsoft Teams ミーティングに加えて、Surface Hub をクラウドから管理するための Microsoft Intune のライセンスが含まれます。Microsoft Teams Rooms ライセンスの詳細については、弊社ホームページをご覧ください。

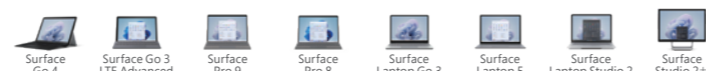


Surface アクセサリ

アクセサリ ラインナップ

		Surface Go 4	Surface Go 3 LTE Advanced	Surface Pro 9	Surface Pro 8	Surface Laptop Go 3	Surface Laptop 5	Surface Laptop Studio 2	Surface Studio 2+
キーボード	Surface Go タイプ カバー 正確な操作性を実現 キーボード兼カバーとして利用可能	●ブラック (日本語版) KCN-00041 ●ブラック (英語版) TXP-00001	✓	✓					
	Surface Pro Signature キーボード 大きなマルチ タッチ対応のガラス製のトラックパッドキーボードに Surface スリム ペンを収納し充電可能	●ブラック 8XB-00019 ●プラチナ 8XB-00079 ●ボビーレッド 8XB-00039 ●サファイア 8XB-00109 ●フォレスト 8XB-00131 ●ブラック (英語版) 8XB-00086			✓	✓			
	Surface Pro 指紋認証センサー付き Signature キーボード	●ブラック (日本語版) 8XG-00019 ●ブラック (英語版) 8XG-00023			✓	✓			
	Surface Pro スリム ペン 2 付き Signature キーボード	●ブラック 8XB-00019 ●プラチナ 8XB-00079 ●ボビーレッド 8XB-00039 ●サファイア 8XB-00113 ●フォレスト 8XB-00136 ●ブラック (英語版) 8XB-00086			✓	✓			
	Surface Pro キーボード 正確な操作性を実現 キーボード兼カバーとして利用可能	●ブラック (日本語版) CJX-00019 ●ブラック (英語版) CJX-00021			✓	✓			
	Surface Pro タイプ カバー 正確な操作性を実現 キーボード兼カバーとして利用可能	●ブラック (日本語版) FMN-00019 ●ブラック (英語版) FMN-00021			以前販売していた Surface Pro 7+ 等でご利用いただけます。				
	Surface Pro タイプ カバー (指紋認証センサー付き)	●ブラック GKG-00019			以前販売していた Surface Pro 7+ 等でご利用いただけます。				
ペン	Surface キーボード 素早く静かなタイピングが可能な Bluetooth 接続のキーボード	(日本語版) 3YJ-00017 (英語版) 3YJ-00021	✓	✓	✓	✓	✓	✓	✓
	Surface ペン 紙に書くようなペンの重みと感触を再現した専用ペン 4,096 段階筆圧対応 / 傾き検知対応 ^{※1} (Surface Go, Surface Pro, Surface Pro X, Surface Laptop Studio, Surface Duo) 1,024 段階筆圧対応 ^{※1} (Surface Laptop)	●ブラック EYV-00007 ●プラチナ EYV-00015 ●プラチナ 25 本パック NVZ-00007	✓	✓	✓	✓		✓	✓
	Surface ペン先キット 2H、HB、B の 3 種類から目的に合わせてペン先を選択可能	2H/HB/B 3 本セット GFV-00007 HB 80 本パック NWG-00007							
	Surface スリム ペン 2 Surface Pro Signature キーボード内に安全に保管でき、充電が可能な専用ペン	ブラック 8WX-00007							
	Surface スリム ペン 2 ペン先キット	80 本パック NJ1-00002	✓	✓	✓	✓		✓	✓
	Surface スリムペン充電器	8X3-00008							
	Microsoft ビジネス ペン ビジネスの現場に適した 14.5 cm サイズのデジタル ペン	10 本パック IVD-00002							
Microsoft クラスルーム ペン 2^{※2} 教育の現場に適した 14.5 cm サイズのデジタル ペン	20 本パック 8U3-00002	✓	✓	✓	✓		✓	✓	
Microsoft クラスルーム ペン先キット Microsoft ビジネス ペンにも対応	80 本パック QX3-00002								

※ アクセサリ ラインナップと対応するデバイスの情報は 2023 年 7 月現在の情報によるものです。仕様の変更により対応するアクセサリ、デバイスが変更になる場合があります。※ Surface アクセサリの対応については、現行販売モデルに限ります。



		Surface Go 4	Surface Go 3 LTE Advanced	Surface Pro 9	Surface Pro 8	Surface Laptop Go 3	Surface Laptop 5	Surface Laptop Studio 2	Surface Studio 2+
マウス	Surface Arc マウス 薄型で、折りたたんで持ち運ぶこともできる Bluetooth 接続のマウス	●ライトグレー FHD-00007 ●ブラック FHD-00022	✓	✓	✓	✓	✓	✓	✓
	Surface マウス 手にしっくりなじみ、正確な操作を実現する Bluetooth 接続のマウス	●シルバー 3YR-00007	✓	✓	✓	✓	✓	✓	✓
ツール	Surface Dial 創造性を刺激するツール Surface Studio 2+ ではオンスクリーンで利用可能	2WS-00005			オフスクリーンでご利用いただけます。				✓
	Surface ドック 2 USB-A ポート × 2、USB-C ポート × 4、ギガビット イーサネット ポート、3.5 mm オーディオジャック	1GK-00014	✓	✓	✓	✓	✓	✓	✓
	Surface Thunderbolt 4 ドック USB-A ポート × 3、USB-C ポート × 3、ギガビット イーサネット、3.5 mm オーディオジャック	T8I-00016	✓	✓	✓	✓	✓	✓	✓ ^{※3}
	Surface USB-C トラベル ハブ 5 つのポートを備えた、軽量で持ち運びに最適なマルチ ポート アダプター	1E4-00006	✓ ^{※4}	✓ ^{※4}	✓ ^{※4}	✓ ^{※4}	✓ ^{※4}	✓ ^{※4}	✓ ^{※4}
Surface アダプティブ キット キーキャップ ラベル、立体的なステッカー、ポート インジケータ、オープナーのセット	18X-00008	✓	✓	✓	✓	✓	✓	✓	
電源 アダプター	127 W 電源アダプター USB 充電端子付き	USY-00010	✓	✓	✓	✓	✓	✓	
	65 W 電源アダプター USB 充電端子付き	Q5N-00007	✓	✓	✓	✓	✓	✓	
	24 W 電源アダプター	LAC-00007	✓	✓					

※ アクセサリ ラインナップと対応するデバイスの情報は 2023 年 7 月現在の情報によるものです。仕様の変更により対応するアクセサリ、デバイスが変更になる場合があります。※ Surface アクセサリの対応については、現行販売モデルに限ります。
 ※1: 現行モデルに限ります。 ※2: 教育機関を除く一般法人、また教育機関であっても教職員および学生、生徒個人による購入はできません。対象教育機関の定義については <https://aka.ms/sfbiz-academic-user> をご参照ください。 ※3: Surface Thunderbolt 4 ドックの USB-C ポートを経由した充電には対応しません。
 ※4: トラベル ハブの USB-C ポートを経由した充電には対応しません。



Surface アクセサリ

Surface ペン

Surface スリムペン 2

Surface Pro Signature キーボード

Surface USB-C トラベル ハブ

Surface ドック 2

Surface Thunderbolt 4 ドック



紙にペンで書くように、メモや図を Surface の画面へ直接書き留めることができます。Microsoft Teams を活用したビデオ会議で、参加者と画面を共有しながらアイデアや議論のポイントなどを自由に書き込むことで、どこにいても同じ場所にいるような感覚で発想を手書きで表現することができ、アイデアの拡散や議論の深堀につながります。手書き入力した内容は PDF や OneNote などのデジタル データとして保存され、いつでもすぐに共有することが可能です。

優れた操作性と精度、なめらかな書き心地。誰の手にもフィットしてコントロールしやすいスリムなスタイル。Surface スリムペン 2 はデジタルペンの体験を新たなステージへ押し上げます。Surface Pro Signature キーボードに収納して充電することで、バッテリーも紛失の心配も不要。触覚モーターやゼロフォース手書き入力機能で、より滑らかで自然な書き込みが可能です。

Surface Pro 9 と Surface Pro 8 に対応したプレミアムキーボードです。バックライト付きのキーと大型のガラス製タッチパッドを搭載し、Surface スリムペン 2 を収納して充電することができます。高級感あふれる Alcantara® 素材仕上げで、ブラック、プラチナ、ポピーレッド、サファイア、フォレストより自分らしいスタイルを選択できます。

外出先でもさまざまなデバイスに接続できる 5 つのポートを装備した、ポータブル マルチ アダプター。出張先やテレワークなど、あらゆる環境でプロジェクタや外部ディスプレイ、USB メモリなどの周辺機器に対応、有線 LAN による高速インターネットにも接続できます。さらに、スマートフォンやタブレットの充電をサポート。外出が多いユーザーのニーズに応えた軽量でコンパクトなスタイルは、携帯性が高く持ち運びに最適です。

外部ディスプレイや有線 LAN、Surface デバイスの充電からさまざまな周辺機器まで、ケーブル 1 本ですべてにつながるドッキングステーションです。外出先でノート PC やタブレットとして活用している 2 in 1 の Surface が、オフィスや家ではデスクトップ PC に早変わり。テレワークにおける自宅での最適な作業環境も実現します。場所や業務に応じて使い方の選択が可能な “3 in 1” スタイルが、さまざまな環境下における生産性向上を支えます。

USB 4.0/Thunderbolt™ 4 対応の高速ポートを搭載した、多種多様な周辺機器との接続と、高速データ転送を実現するドッキングステーションです。超高速データ転送を実現し、最大 2 台の 4K モニターを接続しつつ、Web カメラ、携帯電話、その他のアクセサリを接続し給電できる柔軟性を備えています*1。ワークスペースの整理と生産性の大幅な向上をサポートします。

Surface ペン 製品スペック	
■ 4,096 段階筆圧対応 / 傾き検知対応*1	Surface Pro, Surface Laptop Studio, Surface Studio, Surface Go
■ 1,024 段階筆圧対応*1	Surface Laptop
接続方式	Bluetooth® Low Energy-compatible 4.0/4.1
ボタン	バレル ボタンと後部の消しゴム
カラー	● ●
本体サイズ	145 × 9.7 mm
重量	約 20 g
バッテリー	単 6 乾電池 (同梱)

*1: 現行販売モデルに限ります。

Surface スリムペン 2 製品スペック	
■ 4,096 段階筆圧対応	Surface Pro 8, Surface Pro 9, Surface Laptop Studio (全モデル) に対応
■ ゼロフォース手書き入力	Surface Pro 8, Surface Pro 9, Surface Laptop Studio (全モデル) に対応
■ 触覚フィードバック	Surface Pro 9 (Windows 11)、Surface Pro 8 (Windows 11)、Surface Pro 9 (Windows 11) に対応
収納と充電 (別売)	Surface Pro Signature キーボード、Surface Laptop Studio シリーズの充電ストレージ、Surface スリム ペン充電器、Surface スリム ペン USB-C® 充電ベース*
接続方式	Bluetooth 5.0
ボタン	サイド ボタン、トップ ボタン (消しゴム機能付き)
カラー	●
本体サイズ	136.8 × 11.3 × 6.3 mm
重量	約 13 g
バッテリー	充電式リチウムイオン電池 最大約 15 時間 (通常使用時)

* Surface スリムペン 2 に付属の USB-C® 充電ベースで Surface スリムペン 2 を充電する場合は、Windows Update でファームウェアの更新プログラムを適用する必要があります。詳細については、aka.ms/SurfaceSlimPenChargerUpdate をご覧ください。

Surface スリムペン 充電器	
互換性	Surface スリムペン Surface スリムペン 2
本体サイズ	161.9 × 15.9 × 9.5 mm
重量	約 31 g

Surface Pro Signature キーボード 製品スペック			
	Surface Pro Signature キーボード	Surface Pro スリムペン 2 付き Signature キーボード	Surface Pro 指紋認証センサー付き Signature キーボード
互換性	Surface Pro 8, Surface Pro 9		
本体サイズ	289.1 × 226.1 × 4.89 mm		
重量	約 280 g		
ペンの統合	Surface スリム ペン 2 の収納と充電		
素材	Alcantara®		
カラー	● ● ● ● ● ●		●
Surface スリムペン付き	—	○	—
指紋認証センサー	—	—	○
言語	日本語、英語 (ブラックのみ)		

Surface USB-C トラベル ハブ 製品スペック	
外形	[寸法] 約 89 mm × 48 mm × 15 mm [重量] 約 99.2 g
カラー	●
ポート	USB-C® ポート (3.2 Gen 2)*1、USB-A ポート (3.2 Gen 2)*2、HDMI ポート (HDMI 2.0)*3、VGA ポート、ギガビットイーサネット ポート
対応デバイス	USB-C ポートのある Surface デバイス、USB-C ポートのある PC、スマートフォン
対応 OS	Microsoft Windows 11.10, or 8.1、Mac OS 10.14 or 10.15、Android 9.0 or 8.1
ケーブル	200mm USB-C ケーブル

*1: USB-C ポートは、10 Gbps のデータ転送とアクセサリのバススルー充電に対応。モバイルバッテリーや AC アダプターに接続してホスト側の充電をすることはできません。
*2: USB-A ポートは、10 Gbps のデータ転送と、接続したアクセサリのバススルー充電に対応。
*3: HDMI ポートに 4K モニターを接続時、最大 60Hz のリフレッシュレートに対応。
*4: HDMI ポートと VGA ポートの同時外部ディスプレイ接続には対応していません。

Surface ドック 2 製品スペック	
外形	[寸法] 約 130 mm × 70 mm × 30 mm [重量] 約 515 g
カラー	●
ポート	前面: USB-C ポート (3.2 Gen 2) × 2 (アクセサリの接続やスマートフォンの充電に対応)*1、USB-C (USB 4.0/Thunderbolt™ 4、ビデオディスプレイ対応、15 W) × 2 背面: USB-C ポート (3.2 Gen 2) × 2 (映像出力対応)*2、USB-A ポート (3.2 Gen 2) × 2、ギガビットイーサネット ポート、3.5 mm ヘッドフォンジャック
対応デバイス*3	4K デュアル モニター (60Hz) 対応 Surface Pro 9 (Surface Pro 9 with 5G)、Surface Pro 8、Surface Pro 7 Surface Pro 7+、Surface Laptop Studio (全モデル) Surface Laptop 5、Surface Laptop 4、Surface Laptop 3、Surface Book 3 Surface Go 4、Surface Go 3、Surface Go 2 Surface Go (第 1 世代)、Surface Pro (第 5 世代)、Surface Book 2
対応 OS	Windows 10, Windows 11
充電*4	前面: USB-C (15W) 背面: USB-A (7.5W)、USB-C (7.5W)
ケーブル	SurfaceConnect™ ケーブル 80 cm

*1: Surface PC 本体や他の 15 W 以上必要なデバイスについては、USB 4.0/Thunderbolt™ 4 ポートのあるデバイスが必要です。
*2: 60 Hz のリフレッシュレートは Surface Book 3、Surface Pro 7、Surface Pro 7+、Surface Pro 8、Surface Pro 9、Surface Pro X、Surface Laptop 3、Surface Laptop 4、Surface Laptop 5、Surface Go 2、Surface Go 3 でサポートされます。
*3: Surface Studio、Surface Hub、Surface Pro 4、Surface Pro 3、Surface Book 3 には未対応です。

Surface Thunderbolt 4 ドック 製品スペック	
外形	[寸法] 約 150 mm × 75 mm × 21.3 mm [重量] 約 410 g
カラー	●
ポート	前面: USB-A (USB 3.1 Gen 2、7.5 W) × 1、USB-C (USB 4.0/Thunderbolt™ 4、ビデオディスプレイ対応、15 W) × 1 背面: USB-A (USB 3.1 Gen 2、7.5 W) × 2、USB-C (USB 4.0/Thunderbolt™ 4、ビデオディスプレイ対応、15 W) × 2、イーサネット (2.5 Gbit/s) × 1、3.5 mm オーディオジャック
対応デバイス*3	USB 4.0/Thunderbolt™ 4 ポートを搭載した USB-C 搭載デバイス対応 Surface Pro 9 (Intel/Windows)、Surface Pro 8、Surface Laptop 5、Surface Laptop Studio (全モデル)
対応 OS	Windows 10, Windows 11
充電*4	前面: USB-A (7.5 W)、USB-C (15 W) 背面: USB-A (7.5 W)、USB-C (15 W)
ケーブル	LED 充電インジケーター付き Thunderbolt™ 4 ケーブル (80 cm)

*1: デュアル モニターの設定には、USB 4.0/Thunderbolt™ 4 ポートのあるデバイスが必要です。
*2: USB-C 接続は、1 台の 4K 外部ディスプレイを最大 60 Hz でサポート (デバイスとディスプレイが対応している場合)
*3: 法人向けの以下製品は未対応です。Surface Duo、Surface Duo 2、Surface Hub、Surface Hub 2S、Surface Laptop SE
*4: Surface PC 本体や他の 15 W 以上必要なデバイスについては、USB-C ポートでは充電できません。

Surface デバイス保証サービス (Surface Go 4、Surface Laptop Go 3、Surface Laptop Studio 2、Surface Hub 3 を除く)

より長く安心して Surface をお使いいただけるよう、有償保証サービスをご用意しております。標準保証 1 年に、1~3 年追加し、合計 2~4 年間の延長保証 (有償)^{※1} が受けられるサービスや、1 年目から偶発的な損傷からデバイスを保護するサービスなど、必要に応じたサービスからお選びいただけます。

	標準保証				延長ハードウェア サービス				延長ハードウェア サービス Plus				Microsoft Complete for Business				Microsoft Complete for Business Plus			
	1 年目	2 年目	3 年目	4 年目	1 年目	2 年目	3 年目	4 年目	1 年目	2 年目	3 年目	4 年目	1 年目	2 年目	3 年目	4 年目	1 年目	2 年目	3 年目	4 年目
	Surface に付帯する 1 年間の標準保証です。製品の欠陥と通常利用時の故障に対して保証します。また、Surface 本体にはご購入後 90 日間のソフトウェア サポートが含まれます。				標準保証の内容を最大 4 年まで延長することができます。また、保証期間中はソフトウェア サポートが受けられます。				延長ハードウェア サービスに加えて、ドライブ保持オプション、翌営業日配送サービスが含まれます。				延長ハードウェア サービスに加えて、標準保証期間中の水漏れ、落下、過充電などのアクシデントによる故障が保証に含まれ、最大 2 回までの交換が可能です。				Microsoft Complete for Business のサービスに翌日配送サービスとドライブ保持オプションが追加、不具合発生時の迅速な復旧と企業でのセキュリティ要件への対応をサポートします。			
機械的な故障 ^{※2} 意図しない機械的障害からデバイスを保護します。	○				○				○				○				○			
先出しセンドバック ^{※3} 故障したデバイスを返却いただく前に、交換用デバイスを先に発送させていただきます。	○				○				○				○				○			
偶発的な損傷 ^{※4} 液体をこぼしたり、画面が割れたり、電力サージなどの事故による損傷からデバイスを保護します。	—				—				○				○				○			
翌営業日配送サービス ^{※5} 交換用デバイスを翌営業日までにお届けします。	—				—				○				○				○			
ドライブ保持オプション ^{※6} 故障による交換が必要となった時にデバイスからストレージを取り外し、手元にストレージを保持できるため、企業のセキュリティ要件に沿った対応が可能です。	—				別売				別売				別売				○			

※1: 延長保証サービスは、Surface 本体購入後 45 日以内に購入する必要があります。また、購入後すみやかに登録をする必要があります。アクセサリは延長保証対象外です。 ※2: 延長ハードウェア サービス および、延長ハードウェア サービス Plus、Complete for Business、Complete for Business Plus の補てんは元の製品購入価格または 2 回までの交換となります。 ※3: 先出しセンドバック サービスはビジネス向け Surface に追加費用なしで含まれています。対象デバイスは、Surface Go 2、Surface Go 3、Surface Pro 7+、Surface Pro 8、Surface Pro 9、Surface Pro X、Surface Laptop Go、Surface Laptop Go 2、Surface Laptop 2、Surface Laptop 3、Surface Laptop 4、Surface Laptop 5、Surface Laptop Studio、Surface Book 3 です。先出しセンドバック は、延長サービスプランでも利用できます。適用条件とサポート対象マーケットのリストについては、ビジネス向け Surface の保証ページ (<https://www.microsoft.com/ja-jp/surface/business/warranty-protection-plans-and-support>) を参照してください。 ※4: 偶発的な損傷の保護は Complete for Business 及び Complete for Business Plus のみで提供されます。 ※5: 翌営業日配送サービスは、延長ハードウェア サービス および、Complete for Business Plus が提供されている国に限られています。交換用のデバイスが必要かの判断、在庫の確認、時間制限までにサービスオーダーの作成が弊社のエンジニアメントに行われてからサービスが適用されます。詳細は、翌営業日配送サービスの情報及び提供地域 (<https://docs.microsoft.com/ja-jp/surface/surface-next-business-day-replacement>) をご覧ください。 ※6: ドライブ保持は、技術仕様に従ってストレージを取り外し可能として販売されている Microsoft Surface デバイスでのみ使用できます。対象となるデバイスは Surface Pro 7+、Surface Pro 8、Surface Pro 9、Surface Pro X、Surface Laptop Go、Surface Laptop Go 2、Surface Laptop 3、Surface Laptop 4、Surface Laptop 5、Surface Laptop Studio、Surface Studio 2+ です。ドライブ保持は、延長ハードウェア サービス Plus と Complete for Business Plus に含まれており、延長ハードウェア サービス および Complete for Business をご購入の場合、追加購入のアドオンとして利用できます。ストレージは、マイクロソフトが提供する指示に従って、熟練した技術者のみが取り外し可能です。マイクロソフトは、被ったいかなる損害または傷害についても責任を負いません。さらに、結果として生じる損傷は、ハードウェア保証または延長サービス プランの対象にはなりません。

Surface Go 4、Surface Laptop Go 3、Surface Laptop Studio 2 対象 Surface デバイス保証サービス

	標準保証				延長ハードウェア サービス				延長ハードウェア サービス Plus				Microsoft Complete for Business				Microsoft Complete for Business Plus			
	1 年目	2 年目	3 年目	4 年目	1 年目	2 年目	3 年目	4 年目	1 年目	2 年目	3 年目	4 年目	1 年目	2 年目	3 年目	4 年目	1 年目	2 年目	3 年目	4 年目
機械的な故障 ^{※2} 意図しない機械的障害からデバイスを保護します。	○				○				○				○				○			
先出しセンドバック ^{※3} 故障したデバイスを返却いただく前に、交換用デバイスを先に発送させていただきます。	—				—				○				—				○			
偶発的な損傷 ^{※4} 液体をこぼしたり、画面が割れたり、電力サージなどの事故による損傷からデバイスを保護します。	—				—				—				○				○			
翌営業日配送サービス ^{※5} 交換用デバイスを翌営業日までにお届けします。	—				—				○				—				○			
ドライブ保持オプション ^{※6} 故障による交換が必要となった時にデバイスからストレージを取り外し、手元にストレージを保持できるため、企業のセキュリティ要件に沿った対応が可能です。	—				別売				○				別売				○			

※1: 延長保証サービスは、Surface 本体購入後 45 日以内に購入する必要があります。また、購入後すみやかに登録をする必要があります。アクセサリは延長保証対象外です。 ※2: 延長ハードウェア サービス および、延長ハードウェア サービス Plus、Complete for Business、Complete for Business Plus の補てんは元の製品購入価格または 2 回までの交換となります。 ※3: 先出しセンドバック サービスは Surface Go 4、Surface Laptop Go 3、Surface Laptop Studio 2 では、延長ハードウェア サービス Plus、Complete for Business Plus で利用できます。その他のプランでは利用対象外となります。適用条件とサポート対象マーケットのリストについては、ビジネス向け Surface の保証ページ (<https://www.microsoft.com/ja-jp/surface/business/warranty-protection-plans-and-support>) を参照してください。 ※4: 偶発的な損傷の保護は Complete for Business および Complete for Business Plus のみで提供されます。 ※5: 翌営業日配送サービスは、延長ハードウェア サービス および、Complete for Business Plus が提供されている国に限られています。交換用のデバイスが必要かの判断、在庫の確認、時間制限までにサービスオーダーの作成が弊社のエンジニアメントに行われてからサービスが適用されます。詳細は、翌営業日配送サービスの情報および提供地域 (<https://docs.microsoft.com/ja-jp/surface/surface-next-business-day-replacement>) をご覧ください。 ※6: Surface Go 4 は対象外です。ドライブ保持は、技術仕様に従ってストレージを取り外し可能として販売されている Microsoft Surface デバイスでのみ使用できます。ドライブ保持は、延長ハードウェア サービス Plus と Complete for Business Plus に含まれており、延長ハードウェア サービス および Complete for Business をご購入の場合、追加購入のアドオンとして利用できます。ストレージは、マイクロソフトが提供する指示に従って、適切なスキルを持った IT 技術者のみが取り外し可能です。マイクロソフトは、被ったいかなる損害または傷害についても責任を負いません。さらに、結果として生じる損傷は、標準保証または延長サービス プランの対象にはなりません。

Surface 最新情報 法人向けの Surface 製品やアクセサリの最新情報は、下記よりご覧いただけます。
<https://aka.ms/surfacebizjp>

Surface IT 担当者向け情報 Microsoft Surface および Surface Hub デバイスの計画、展開、管理を行う方法をご確認いただけます。
https://aka.ms/surface_support

Surface 導入事例 ビジネスにおける Surface 導入の狙いや効果について、下記よりご覧いただけます。
<https://aka.ms/surfacejpp-casestudy>

Surface のご購入・ご相談 Surface のご購入、ご相談は認定 Surface リセラーおよびその関連会社、もしくは、Distributor Managed Partner (DMP) までお問い合わせください。なお、所定の手続きにより上記リセラー以外の販売店からもご購入いただけます。認定 Surface リセラーの詳細は、<http://aka.ms/surfaceasr> でご確認ください。

■ マイクロソフト カスタマー インフォメーション センター

フリーダイヤル **0120-41-6755** (平日 9:00 ~ 17:30) ※ 弊社指定休業日および祝日は除きます。 ※ 携帯/PHS からご利用いただけます。 ※ 番号のおかけ間違いにご注意ください。

購入後の技術的な問い合わせ、保証サービスに関する問い合わせはこちら surface.com/help

●記載された会社名および製品名は各社の商標または登録商標です。●本カタログの内容は 2023 年 12 月現在のもです。●本カタログで使用している画像はイメージです。●製品仕様は予告なく変更する可能性があります。あらかじめご了承ください。