

主数据管理结合SOA架构 实现保险行业ECIF解决方案

姓名：徐悦

职位：微软技术解决方案专家

公司：微软（中国）有限公司

议程

- 为什么需要主数据管理（MDM）
- 微软MDM与SOA双剑合璧协助企业提升“战斗力”
- 微软保险行业ECIF解决方案

什么是主数据？

- 关键业务数据
- 变化速率较慢
- 需要在不同系统之间共享
- OLTP及OLAP系统关键数据

人员

- 客户
- 供应商
- 销售人员
- 员工
- 病人

事物

- 产品数据
- 组织结构数据
- 产品零件数据
- 订单数据
- BOM

地域

- 商店数据
- 销售地区数据
- 仓库数据
- 物流数据

其他

- 合同
- 售后服务数据
- 工作时间
- 指标

什么是主数据管理？

● 主数据管理

- 通过一系列的软件加流程, 来创建和管理在不同的系统和企业之间交互的经过授权的主数据内容, 管理策略, 以及相应的数据流程.

管理什么？

- 主数据内容
- 主数据权限
- 主数据版本

怎么管理？

- 主数据的继承结构
- 数据清洗与交换
- 数据SOA
- 流程

什么是主数据管理？

● 主数据管理

- 通过一系列的软件加流程, 来创建和管理在不同的系统和企业之间交互的经过授权的主数据内容, 管理策略, 以及相应的数据流程.

电话中心系统

徐悦

男

1987年7月6日

未婚

110101198707060112

望京街8号

...

财险核心系统

徐越

N

1987-07-06

N

110101198707060112

望京街8号利星行

...

电子商务系统

徐月

1

6/7/1987

0

110101870706011

望京街利星行广场

...

销售系统

徐悦

S01

1987年, 7月, 6日

M01

110101870706011

利星行广场C座

...

为什么需要主数据管理？

企业内的每一个系统、应用、甚至业务部门都会收集自己版本的核心业务实体数据。



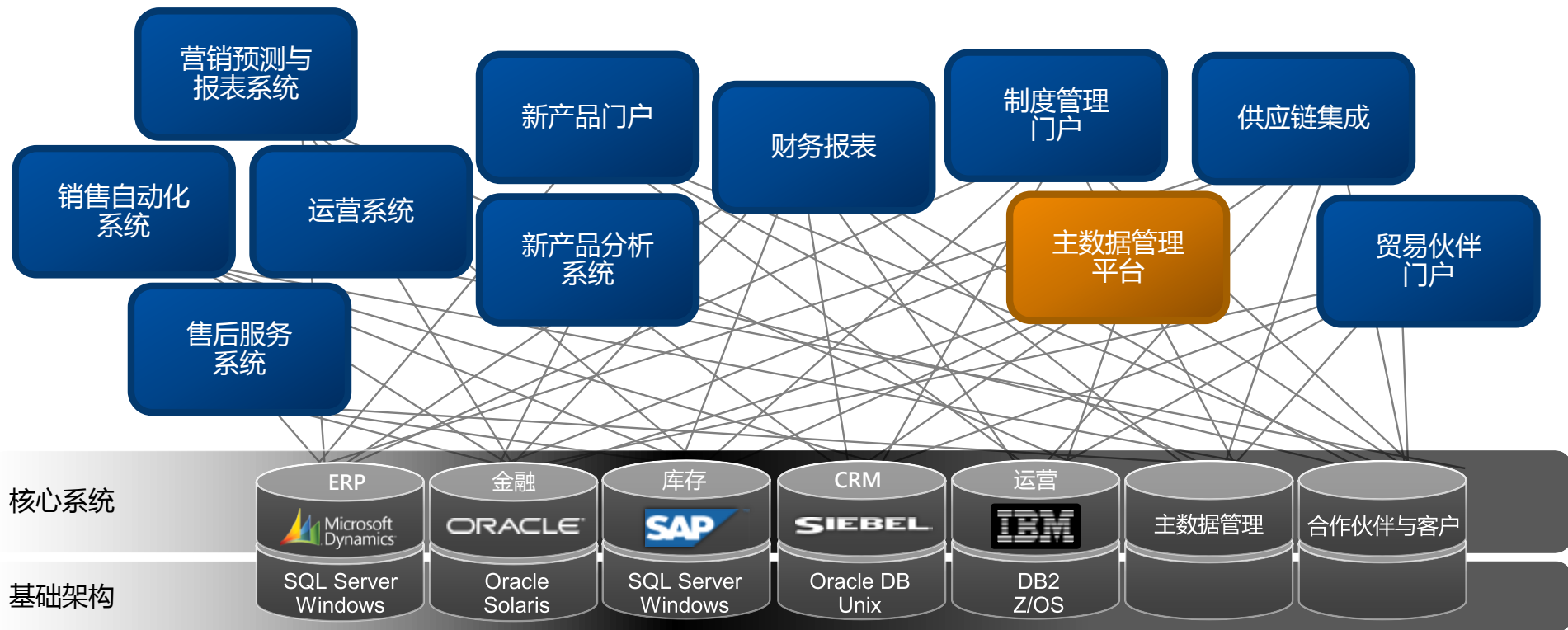
- 客户数据不一致
- 系统用户数据不一致
- 业务定义不一致

- 引入新的产品和服务
- 销售网点变化
- 新技术出现并成熟

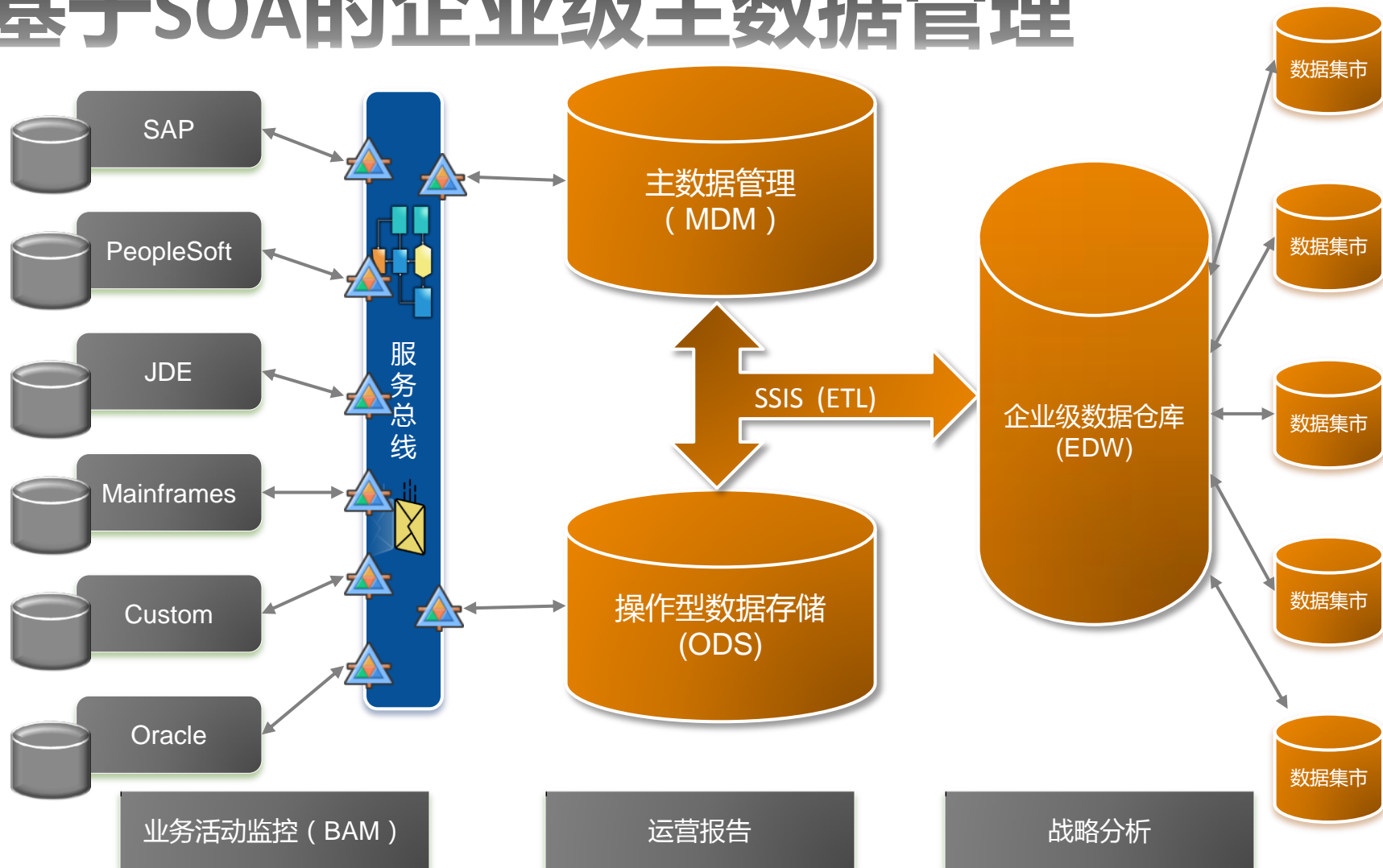
- 低生产力
- 低效的供应链管理
- 不一致的客户待遇
- 客户不满意
- 浪费销售部门的努力

微软MDM与SOA双剑合璧 协助企业提升“战斗力”

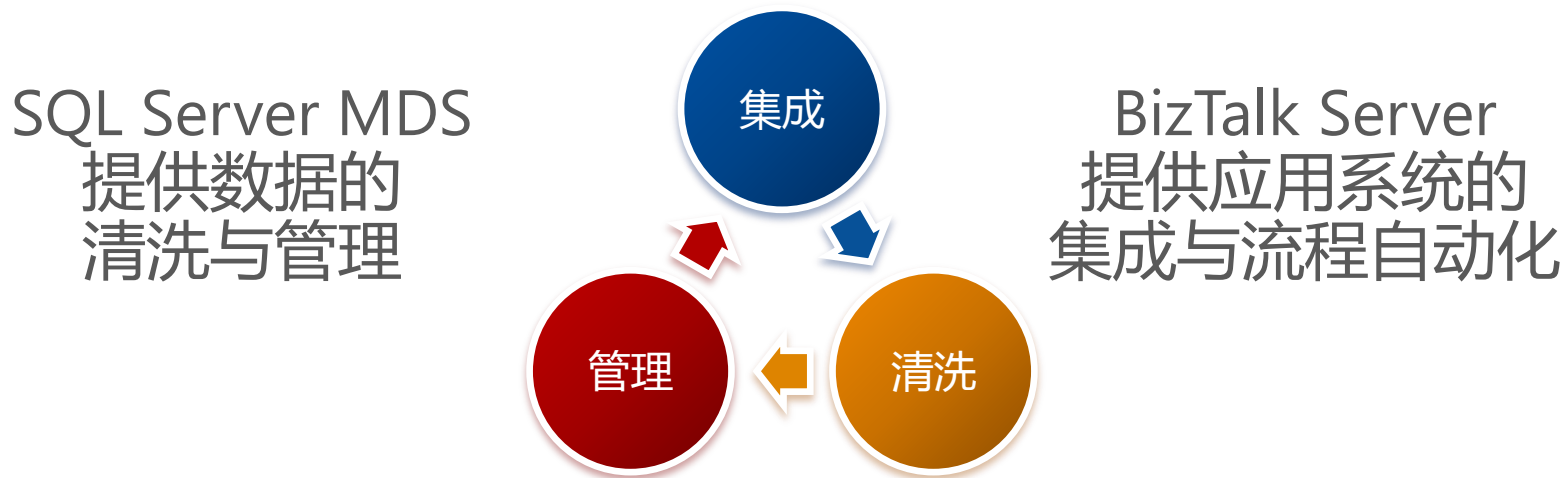
目前可能存在的问题



基于SOA的企业级主数据管理



SQL MDS + BizTalk 体现数据的价值



1. 降低数据维护的成本，避免在不同系统中的相同操作；
2. 通过复杂数据同步机制，提升流程处理效率；
3. 确保数据一致性和准确性，从而降低了由于主数据不一致而导致的错误处理成本；
4. 提升企业的决策能力，为全体员工提供最新的信息；

EAIPProcess.odx

Port Surface

ReceiveReqPort
Operation_1
Request

SendDeclinePort
Operation_1
Request



CheckQuantity

Decline

Else

Construct_RequestDenied

Transform_1

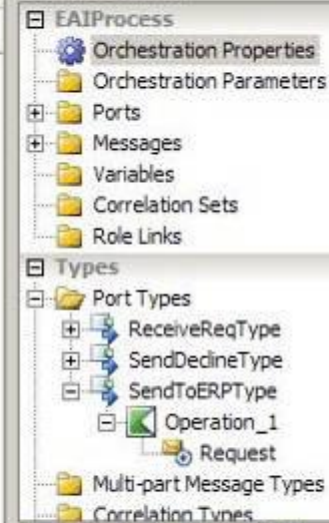
Send_ReqDenied

Send_ReqToERP

Port Surface

SendToERP
Operation_1
Request

Orchestration View



Properties

EAIPProcess Orchestration Prop

Description	
ModuleExportat	False
Namespace	EAIOrchestrations
Object Type	Orchestration Prop
Report To Analy	True
Transaction Type	None
Type Modifier	Internal
Typename	EAIPProcess

Object Type

Specifies the orchestration object type.

Properties

Dynamic Help

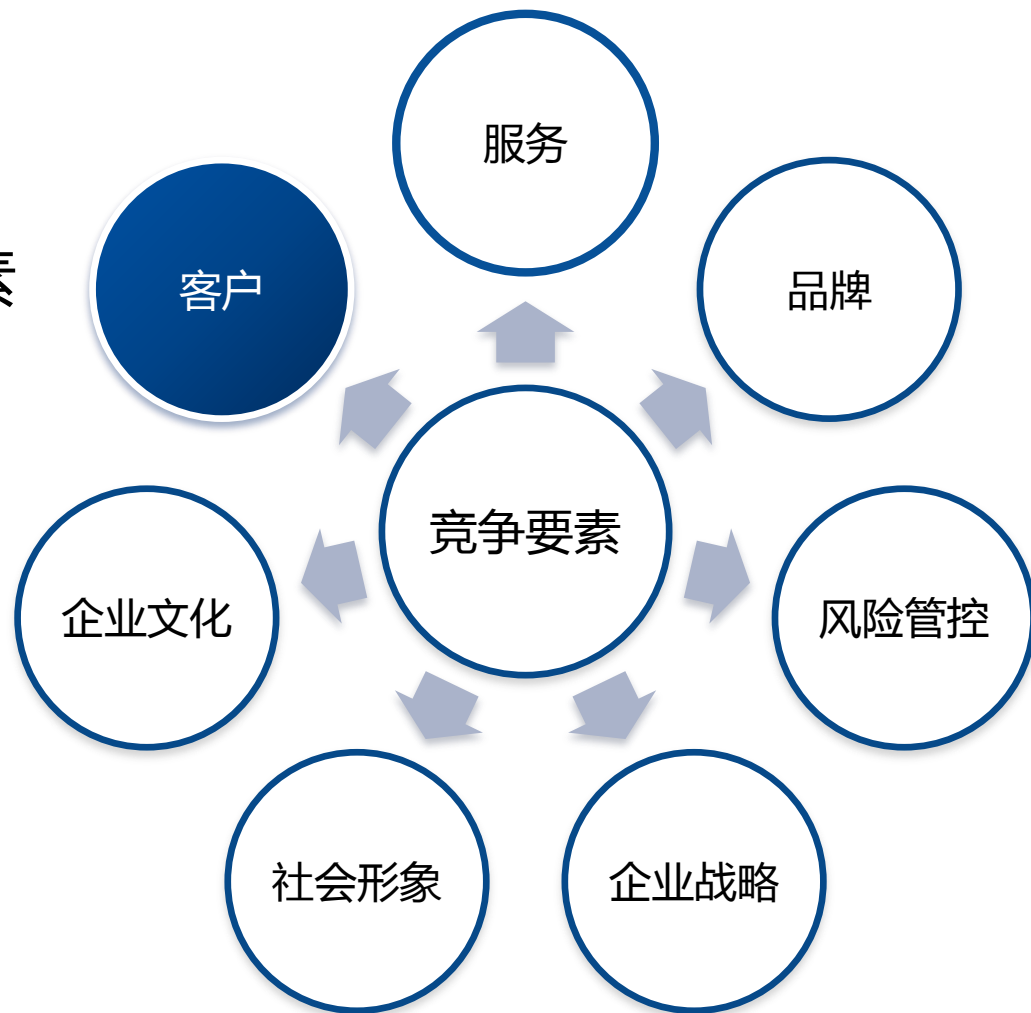
Orchestration

Output

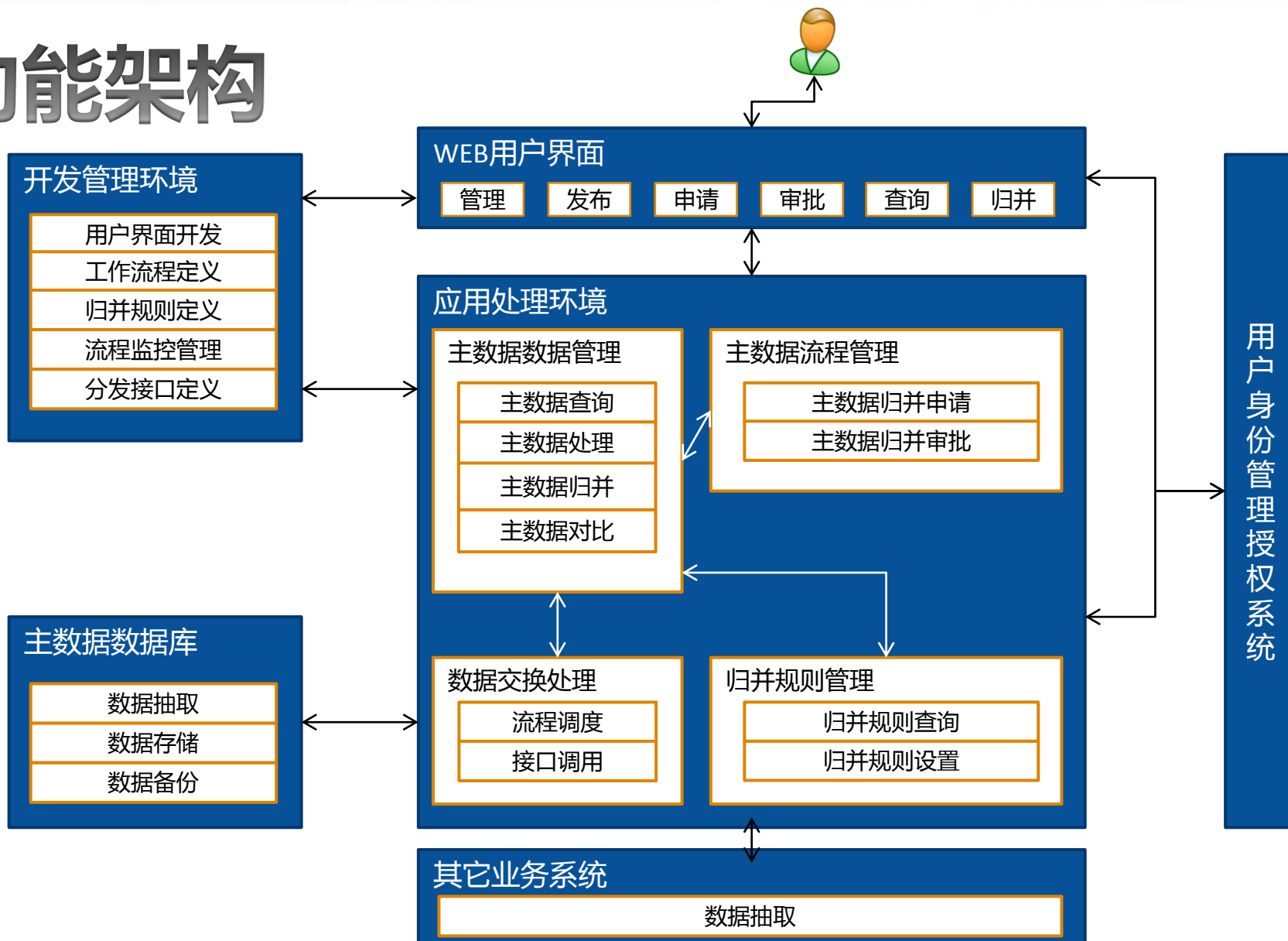
微软保险行业ECIF解决方案 概述

保险行业业务背景

- 保险公司之间竞争激烈
- 保险公司竞争的核心要素
 - 客户
 - 服务



功能架构



客户归并

编码	姓名	身份证号	固定电话	手机
C001	吴斌	370602197901121343	62570007	13311096773
C098	吴斌	370602197901121343	82523225	13677887234
C110	吴彬	370602197901121343	83124546	13699105629



编码	姓名	身份证号
C001	吴斌	370602197901121343
C110	吴彬	370602197901121343



编码	姓名	序号	固定电话
C001	吴斌	01	62570007
C001	吴斌	02	82523225
C110	吴彬	01	83124546



编码	姓名	序号	手机
C001	吴斌	01	13311096773
C001	吴斌	02	13677887234
C110	吴彬	01	13699105629

数据比对

信息来源

客户代码

客户中文名称

客户英文名称

性别

出生日期

证件类型

证件号码

户口地地址（中文）

户口地地址（英文）

经常居住地地址（中文）

经常居住地地址（英文）

职业风险等级

有效状态

地址

邮编编码

联系电话

邮箱

财险核心系统

☐ 5000000200139927

☐ 朱黎名

☐

☐ M

☐ 1986/7/1 0:00:00

☐ 身份证

☐ 450322198812144853

☐ 山东

☐ shandong

☐

☐

☐ 一类

☐ 是

☐ 莆田

☐ 351100

☐ 13600959756

电子商务系统

☒ W000000200139927

☒ 朱黎明

☐

☒ M

☒ 1986/7/1 0:00:00

☒ 身份证

☒ 450322198812144853

☒ 山东

☒ shandong

☐

☒

☒ 一类

☒ 是

☒ 莆田

☒ 351888

☐ 13600959888

电话中心系统

☐ D000000200139927

☐ 朱黎明

☐

☐ M

☐ 1986/7/1 0:00:00

☐ 身份证

☐ 450322198812144853

☐ 山东

☐ shandong

☒ 莆田市仙游县园庄镇东石

☐

☐ 一类

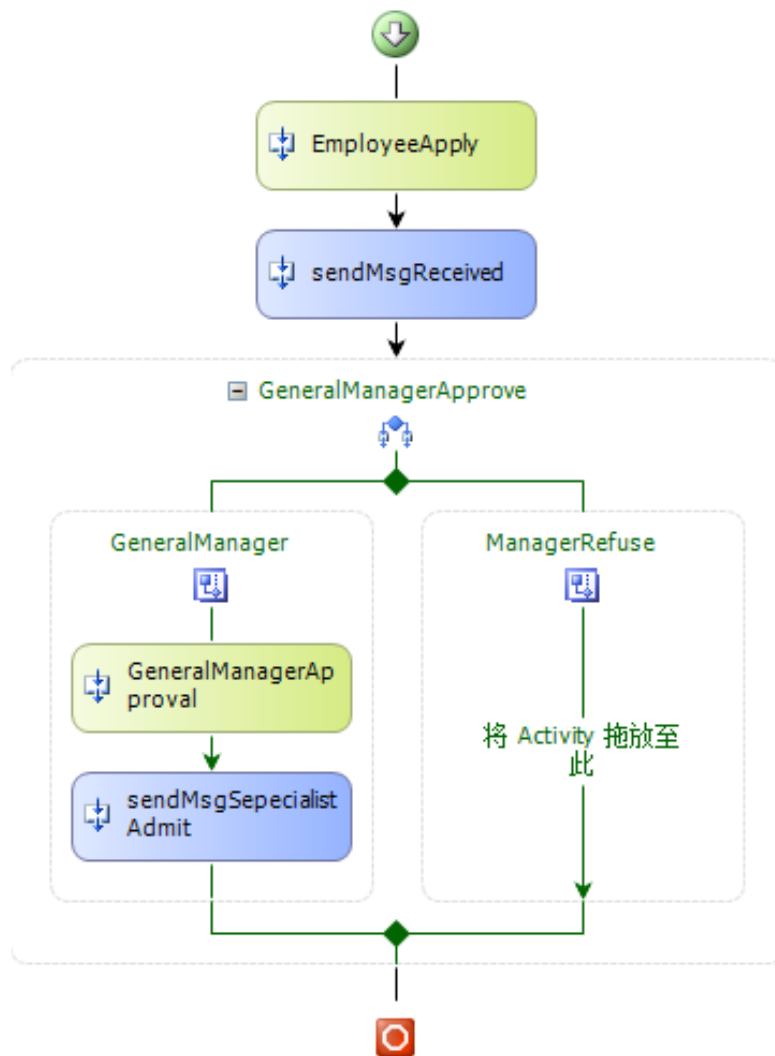
☐ 是

☐ 莆田

☐ 351100

☒ 13600959756

workflow 审批



演示

客户信息管理

ECIF主数据平台 管理系统

成员登陆 | Member Login

用户名:

密 码:

admin
analyst
business
businessmanage
businessmanager



与外部系统集成

Microsoft® SQL Server® 2008 R2

Master Data Services

[主页](#)

欢迎您 : business 您的系统权限为 : 业务管理人员

- 客户信息管理
 - 个人客户信息管理
 - 企业客户信息管理
- 产品信息管理
 - 产品信息管理
- 客户信息整合
 - 归并规则管理
 - 客户归并规则
 - 客户自动归并
 - 个人客户自动归并
 - 企业客户自动归并
 - 客户手动归并
 - 个人客户手动归并
 - 企业客户手动归并

查询个人客户信息

[基本信息](#) [联系信息](#) [标识信息](#) [交易信息](#)

客户代码: M2011331
客户名称(中文): 朱惠敏
客户别名:
证件类型: 身份证
户口所在地地区编码:
性别: 未知
出生日期: 1986/3/15
民族: 汉
户口地地址(中文): 北京市东城区东直门外
经常居住地地址(中文): 北京市东城区东直门外
当前居住城市: 北京
职业代码:
职业风险等级: 未知
原客户代码:
输入日期:

地区: 北京
客户名称(英文): zhuhuimin
工作单位名称: 微软
证件号码: 450628198304170523
原证件号码:
年龄: 24
国籍: 中国
出生地: 北京
户口地地址(英文): Beijing
经常居住地地址(英文): BEIJING DONGCHENG DIST.
归属机构代码:
职业名称:
境内外标识: 境内
关联客户代码:
操作员代码: 登录用户的代码

归并规则管理



Microsoft®
SQL Server® 2008 R2
Master Data Services [主页](#)

欢迎您 : **business** 您的系统权限为 : 业务管理人员

- 客户信息管理
 - 个人客户信息管理
 - 企业客户信息管理
- 产品信息管理
 - 产品信息管理
- 客户信息整合
 - 归并规则管理
 - 客户归并规则
 - 客户自动归并
 - 个人客户自动归并
 - 企业客户自动归并
 - 客户手动归并
 - 个人客户手动归并
 - 企业客户手动归并

欢迎您使用客户信息管理系统
Welcome to use ECIF System

流程审批

ECIF主数据平台 管理系统

成员登陆 | Member Login

用户名:

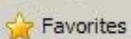
密 码:

admin
analyst
business
businessmanage
businessmanager



LOGIN
登录

报表分析



ECIF系统



ECIF主数据平台 管理系统

成员登陆 | Member Login

用户名:

admin

密 码:

analyst

business

businessmanage

businessmanager

LOGIN
登录

的用户名



更多资源

- **讲师博客**

<http://blog.csdn.net/xuyue1987>

- **SQL Server**

- 联机丛书

[http://msdn.microsoft.com/zh-cn/library/ee633763\(v=SQL.105\).aspx](http://msdn.microsoft.com/zh-cn/library/ee633763(v=SQL.105).aspx)

- SQL MDS 团队博客

http://sqlblog.com/blogs/mds_team/default.aspx

- SQL MDS 论坛

<http://social.msdn.microsoft.com/Forums/en-US/sqlmds/>

- **BizTalk Server**

- BizTalk Server 团队博客

http://blogs.msdn.com/b/biztalk_server_team_blog/

- BizTalk Server 开发人员中心

<http://msdn.microsoft.com/en-us/biztalk/aa937640>

Question & Answer

问题和解答

键入请求演示者解答的问题。

提问

如需提出问题，请在此区域输入文字，并单击“问题和解答”右上方的“提问”按钮即可。

尚未解答任何问题。

Microsoft®
tech.ed
中国 | 2011

Microsoft®

您的潜力，我们的动力

© 2008 Microsoft Corporation. All rights reserved. Microsoft, Windows, Windows Vista and other product names are or may be registered trademarks and/or trademarks in the U.S. and/or other countries.

The information herein is for informational purposes only and represents the current view of Microsoft Corporation as of the date of this presentation. Because Microsoft must respond to changing market conditions, it should not be interpreted to be a commitment on the part of Microsoft, and Microsoft cannot guarantee the accuracy of any information provided after the date of this presentation. MICROSOFT MAKES NO WARRANTIES, EXPRESS, IMPLIED OR STATUTORY, AS TO THE INFORMATION IN THIS PRESENTATION.