

Vodič za brzi početak

Prvi put koristite Word 2016 ili nadograđujete sa prethodne verzije? Koristite ovaj vodič da biste savladali osnove.

Priručna traka

Zadržite omiljene komande trajno vidljivim.

Istraživanje trake

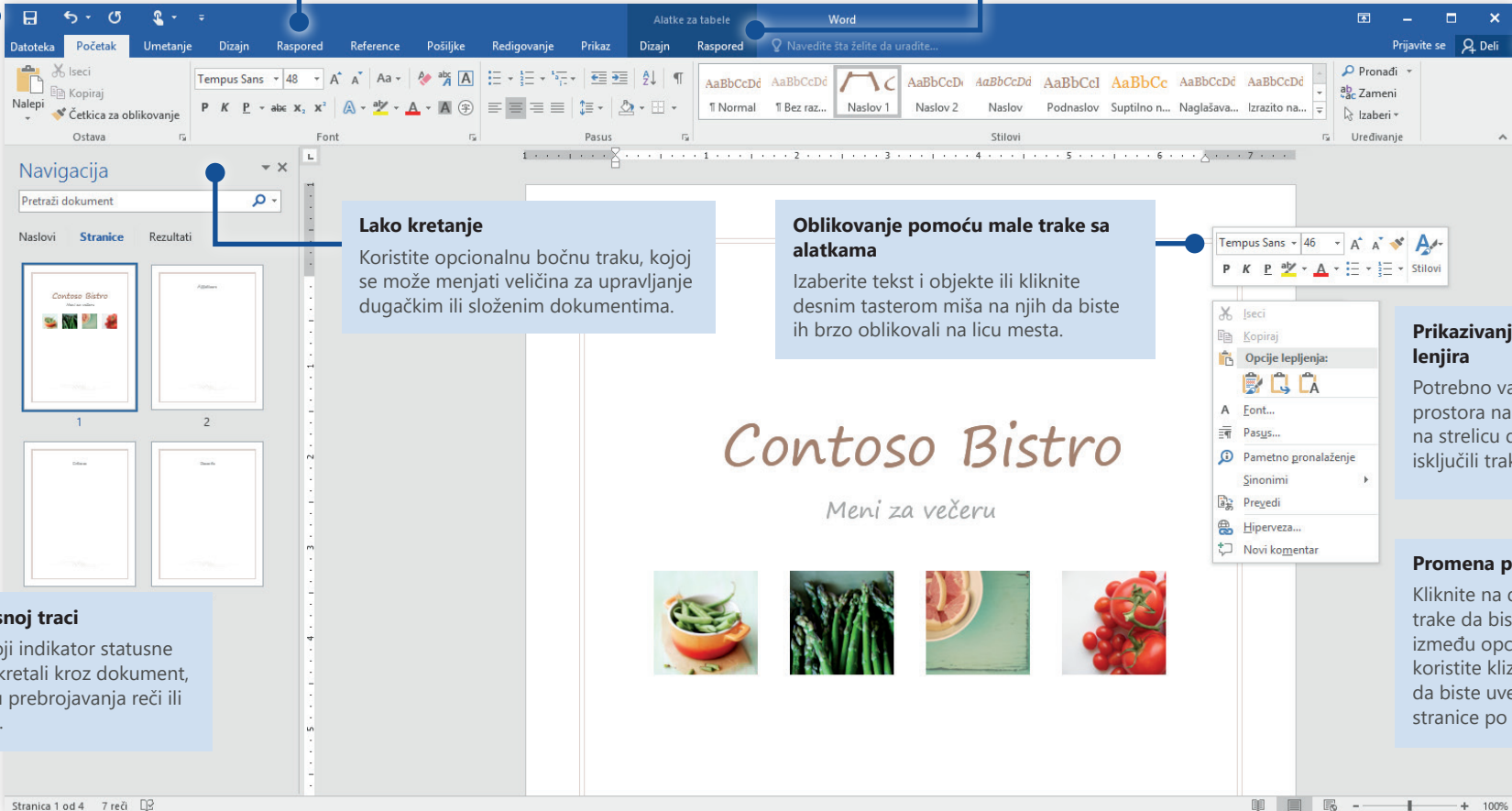
Pogledajte šta Word 2016 može da uradi tako što ćete kliknuti na kartice trake i istražiti nove i poznate aldatke.

Otkrijte kontekstualne komande

Izaberite tabele, slike ili druge objekte u dokumentu da biste otkrili dodatne kartice.

Deljenje rada sa drugima

Prijavite se pomoću naloga oblaku ako želite da delite posao sa drugim osobama.



Lako kretanje

Koristite opcionalnu bočnu traku, kojoj se može menjati veličina za upravljanje dugačkim ili složenim dokumentima.

Oblikovanje pomoću male trake sa alatima

Izaberite tekst i objekte ili kliknite desnim tasterom miša na njih da biste ih brzo oblikovali na licu mesta.

Prikazivanje i sakrivanje lenjira

Potrebno vam je više prostora na ekranu? Kliknite na strelicu da biste uključili ili isključili traku.

Prečice na statusnoj traci

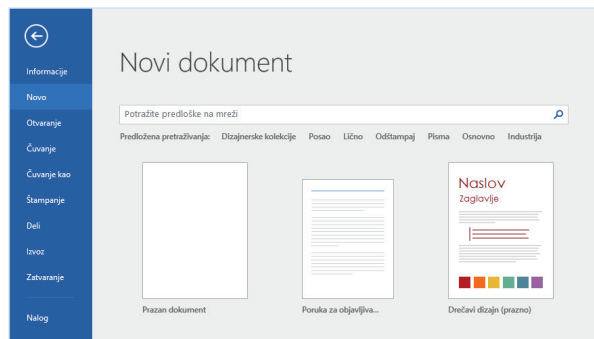
Kliknite na bilo koji indikator statusne trake da biste se kretali kroz dokument, prikazali statistiku prebrojavanja reči ili proverili pravopis.

Promena prikaza

Kliknite na dugmad statusne trake da biste se prebacivali između opcija prikaza ili koristite klizač za zumiranje da biste uvećali prikaz stranice po želji.

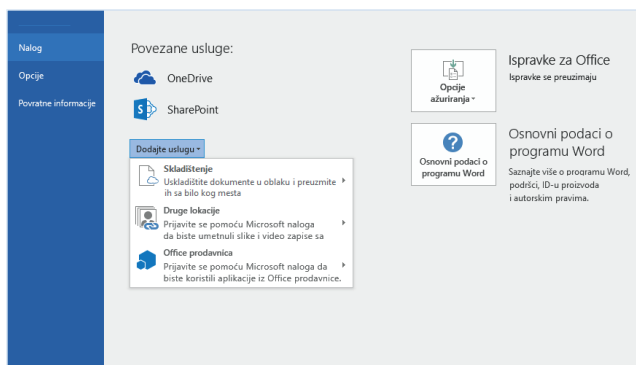
Pravljenje sadržaja

Počnite od **Praznog dokumenta** da biste odmah prionuli na posao. Ili uštedite dosta vremena tako što ćete izabrati, a zatim prilagoditi predložak koji je liči na ono što vam treba. Izaberite stavke **Datoteka > Novo**, a zatim izaberite ili potražite željeni predložak.



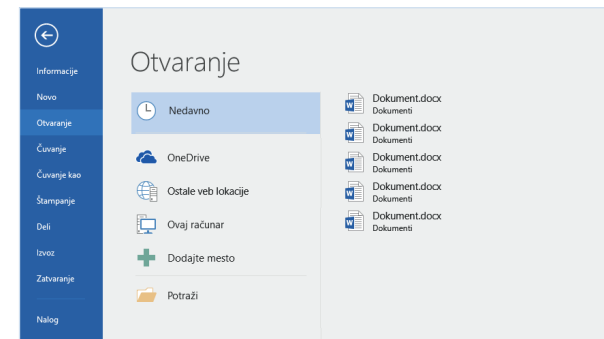
Ostanite povezani

Treba da radite na putu i na različitim uređajima? Izaberite stavke **Datoteka > Nalog** da biste se prijavili i pristupili nedavno korišćenim datotekama sa bilo kog mesta, na bilo kom uređaju, putem neometane integracije između sistema Office, usluge OneDrive, OneDrive for Business i sistema SharePoint.



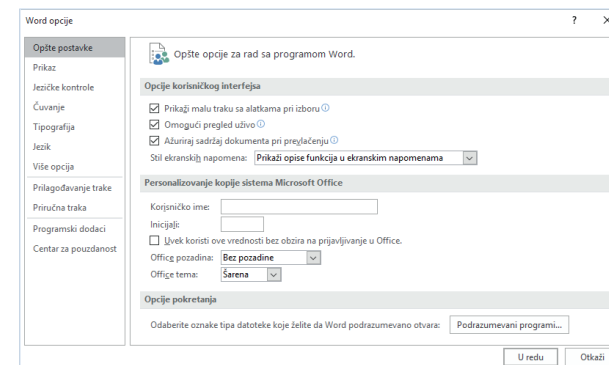
Pronalaženje nedavnih datoteka

Bez obzira da li samo radite sa datotekama koje su uskladištene na lokalnom čvrstom disku računara ili se prebacujete na različite usluge u oblaku, izbor stavki **Datoteka > Otvori** odvešće vas do nedavno korišćenih dokumenata i svih datoteka koje su vam zakačene na listi.



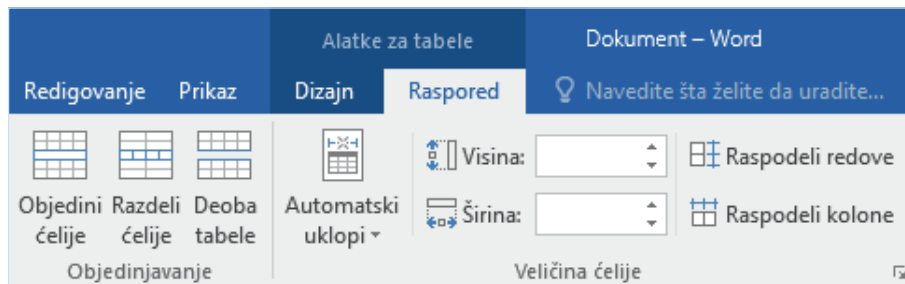
Podešavanje željenih postavki

Nešto ne radi baš kao i obično? Lako je promeniti i prilagoditi opcije u bilo kom trenutku. Izaberite stavke **Datoteka > Opcije**, a zatim podesite Word 2016 onako kako želite.



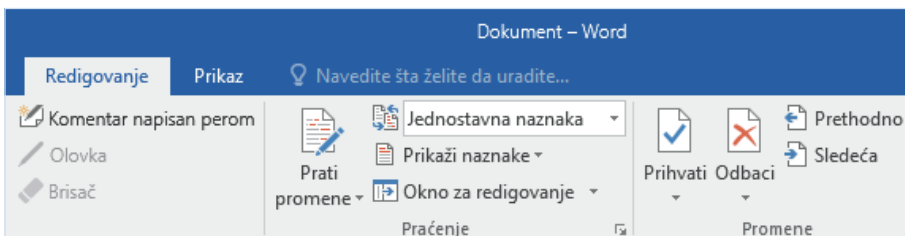
Otkrivanje kontekstualnih komandi

Kontekstualne komande trake možete učiniti dostupnim tako što ćete izabrati odgovarajuće objekte u dokumentu. Na primer, klik unutar tabele prikazuje kartice **Alatke za tabele**, a klik na bilo koju umetnutu sliku prikazuje karticu **Alatke za slike**.



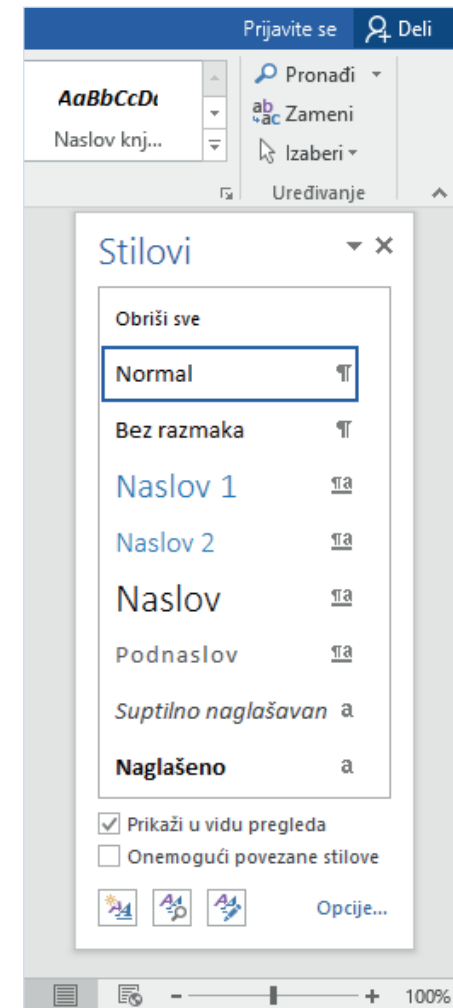
Pregledanje i praćenje promena

Bez obzira na to da li želite samo da proverite pravopis, proverite broj reči ili potpuno sarađujete sa drugim osobama, kartica **Redigovanje** otkriva osnovne komande za praćenje, diskutovanje i upravljanje svim promenama izvršenim u dokumentima.



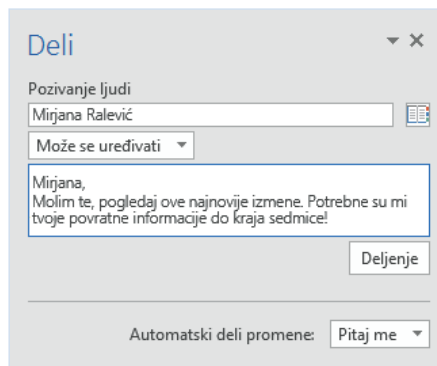
Oblikovanje dokumenata sa stilom

Na kartici **Početak**, u donjem desnom uglu galerije „Stilovi“, kliknite na malu strelicu da biste otvorili okno **Stilovi**, gde možete vizuelno napraviti, primeniti i pregledate stilove oblikovanja u trenutnom dokumentu.



Deljenje rada sa drugima

Da biste pozvali druge osobe da pregledaju ili uredite dokumente u oblaku, kliknite na dugme **Deli** u gornjem desnom uglu prozora aplikacije. U oknu **Deljenje** koje se otvara možete da dobijete vezu za deljenje ili pošaljete pozivnice osobama koje ste izabrali.



Preuzmite ostale vodiče za brzi početak

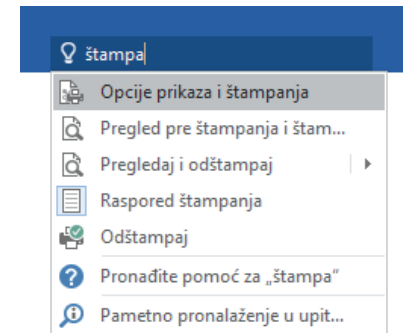
Word 2016 je samo jedna od novodizajniranih aplikacija u novom sistemu Office 2016. Posetite lokaciju <http://aka.ms/office-2016-guides> da biste preuzeli besplatne vodiče za brzi početak za druge nove verzije vaših omiljenih Office aplikacija.

Ako imate povratne informacije o vodičima, prosledite komentare na dnu stranice za preuzimanje. Hvala!



Pronalaženje pomoći za Word

Otkucajte ključnu reč ili frazu u okvir **Recite šta želite da uradite** na traci da biste pronašli Word funkcije i komande koje tražite, pročitatte sadržaj **pomoći** na mreži ili izvršite **Pametno pronalaženje** na webu da biste dobili više uvida.



Slanje povratnih informacija

Sviđa vam se Word 2016? Imate ideju za poboljšanje? Izaberite stavke **Datoteka > Povratne informacije** da biste otvorili aplikaciju za Windows povratne informacije iz koje možete da pošaljete pohvale, pritužbe i ideje direktno razvojnom timu programa Word.

