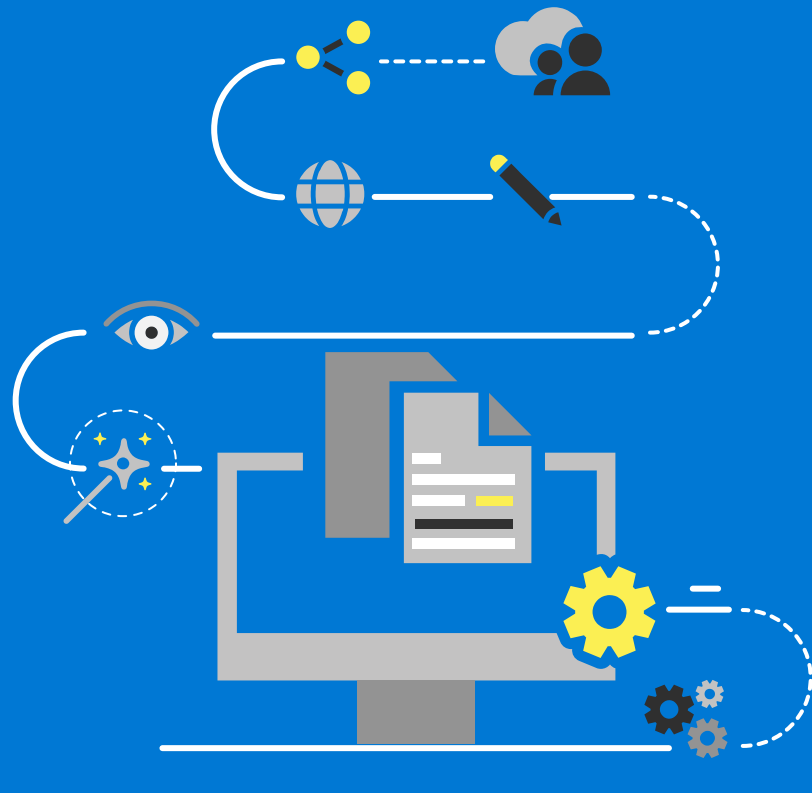


# Comment personnaliser Microsoft SharePoint Site web

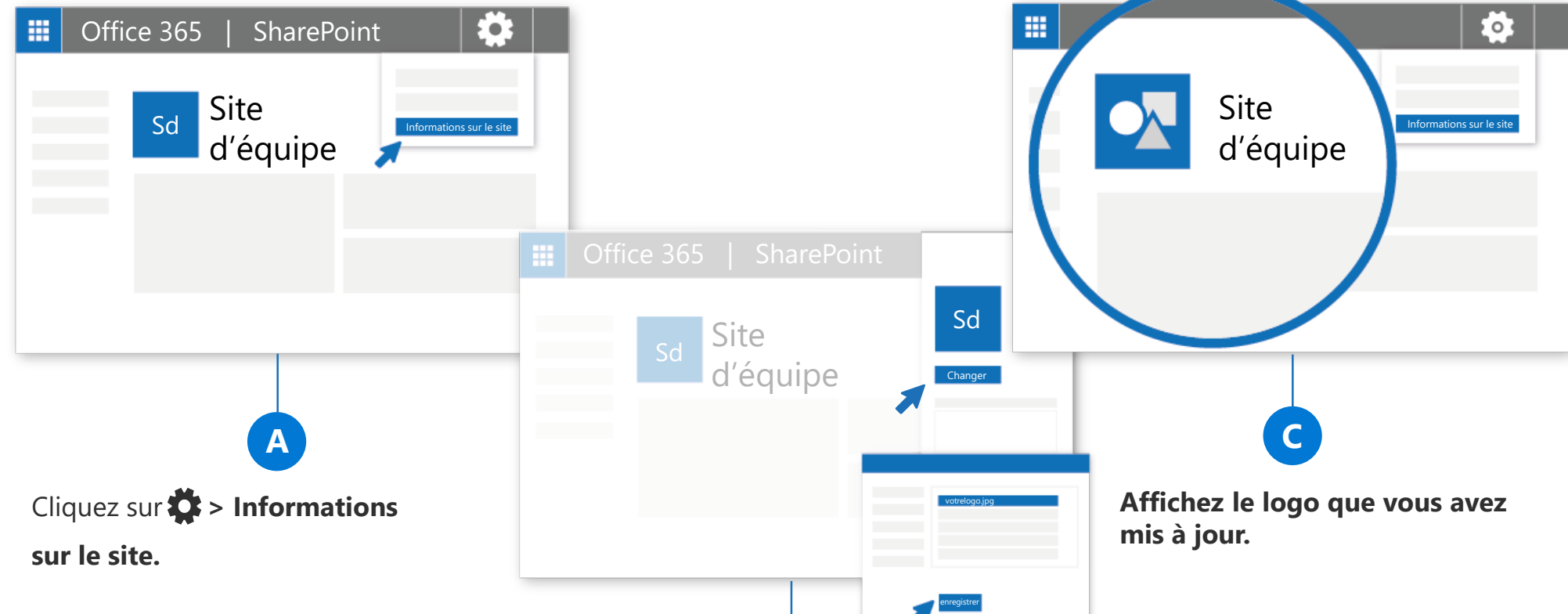


Lisez les conseils suivants pour apprendre à :

- 1 Personnaliser logo
- 2 Personnaliser navigation
- 3 Personnaliser thème
- 4 Personnaliser mise en page
- 5 Personnaliser composant WebPart

## Personnaliser votre logo

Vous pouvez changer le logo de votre site.



**A** Cliquez sur **Informations** sur le site.

**C** Affichez le logo que vous avez mis à jour.

Le panneau Informations sur le site s'ouvre. Cliquez sur **Changer**, sélectionnez l'image à utiliser, puis cliquez sur **Ouvrir > Enregistrer**. La taille recommandée pour le logo est la suivante : 64px x 64px.

<https://aka.ms/customizelogo>

## Personnaliser la navigation

Vous pouvez ajouter, supprimer ou modifier l'ordre ou la position des liens dans le volet de navigation gauche (Lancement rapide), dans le volet de navigation supérieur ou sur la barre de navigation du Hub.



**A** Pour apporter des modifications au volet de navigation, cliquez sur **Modifier**.

**B** Pour modifier un lien existant, cliquez sur les points de suspension (...) en regard de celui-ci.

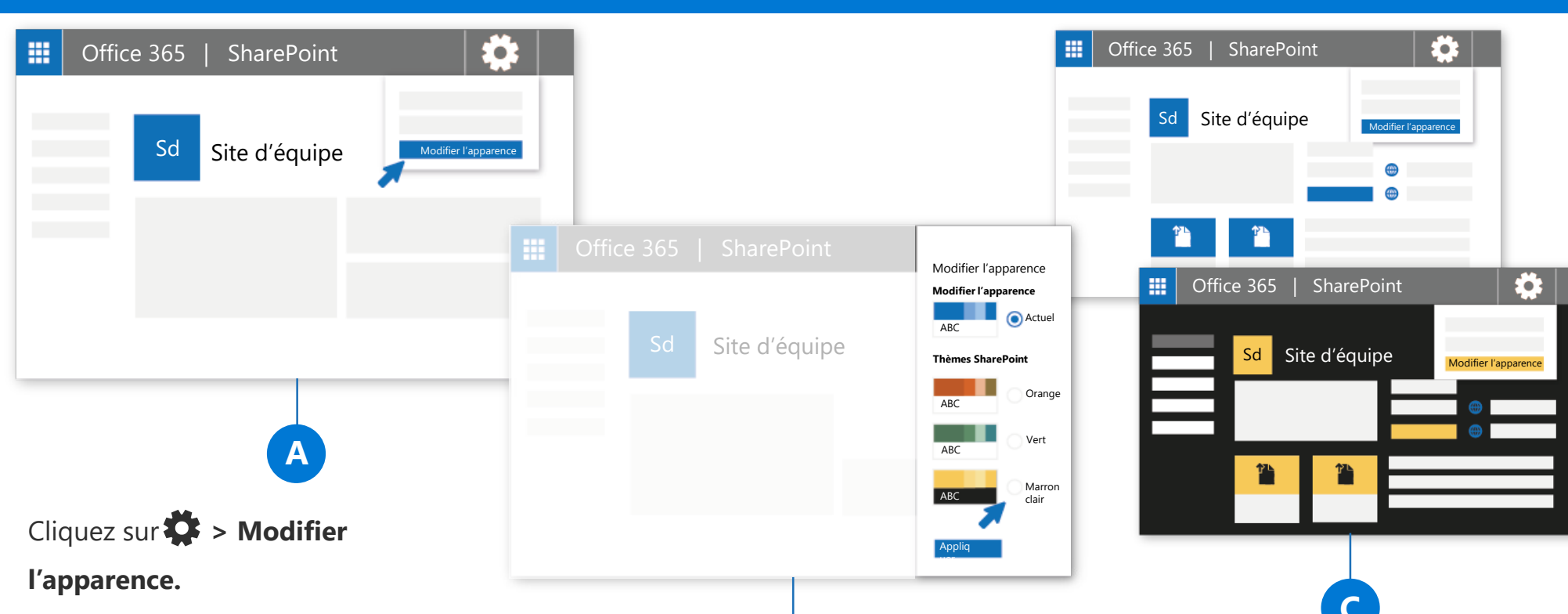
**C** Pour ajouter un nouveau lien, cliquez sur l'icône + qui s'affiche lorsque vous positionnez le pointeur de la souris au-dessus ou en dessous d'un lien. Dans la boîte de dialogue qui s'affiche, sélectionnez URL pour ajouter un lien personnalisé, ou sélectionnez un des éléments par défaut associés à votre site. Puis cliquez sur **OK**.

- Modifier** - Modifie l'adresse et/ou le nom d'affichage
- Déplacer vers le haut** - Déplace le lien vers le haut
- Déplacer vers le bas** - Déplace le lien vers le bas
- Créer un sous-lien** - Transforme le lien en sous-lien du lien situé au-dessus
- Promouvoir un sous-lien** - Transforme un sous-lien en lien de niveau supérieur
- Supprimer** - Supprime l'élément de menu

<https://aka.ms/customizenavigation>

## Personnaliser le thème

Pour modifier l'apparence de votre site web SharePoint Online, suivez les instructions ci-dessous.



**A** Cliquez sur **Modifier l'apparence**.

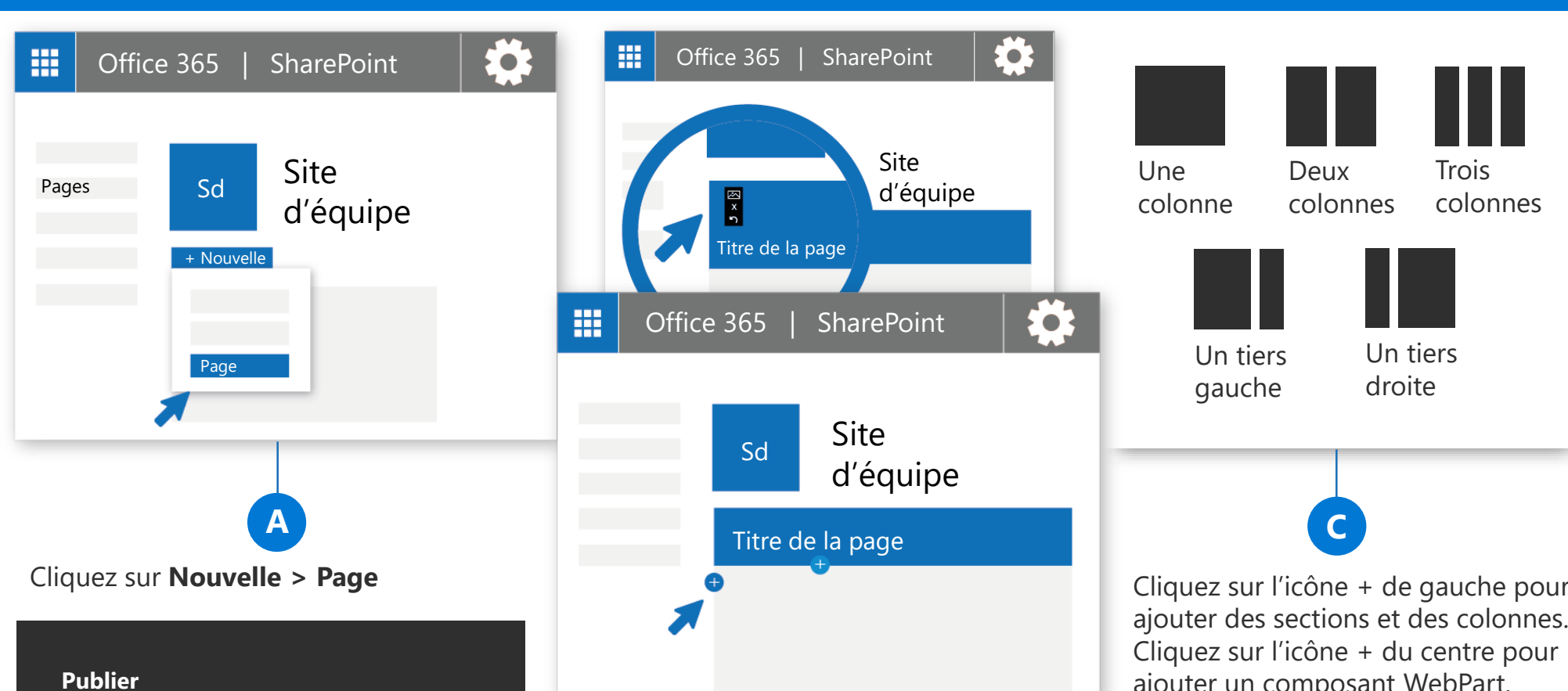
**B** Le panneau Modifier l'apparence s'ouvre. Sélectionnez le thème à utiliser, puis cliquez sur **Appliquer**. Si vous sélectionnez un thème prêt à l'emploi, vous pouvez personnaliser les couleurs principales et les couleurs d'accentuation.

**C** **Avant et après**  
Voici un exemple de ce qui se passe lorsque vous choisissez le thème Marron clair pour un site d'équipe SharePoint Online. L'arrière-plan devient noir, le texte devient blanc et les autres éléments passent du bleu au jaune.

<https://aka.ms/changelook>

## Ajouter des pages

Vous pouvez facilement ajouter des pages et du contenu à votre site. Pour ce faire, procédez comme suit :



**A** Cliquez sur **Nouvelle > Page**

**Publier**  
Les utilisateurs du site ne verront la page qu'une fois que vous l'aurez publiée. Les pages publiées sont uniquement accessibles aux utilisateurs disposant des autorisations appropriées sur le site.

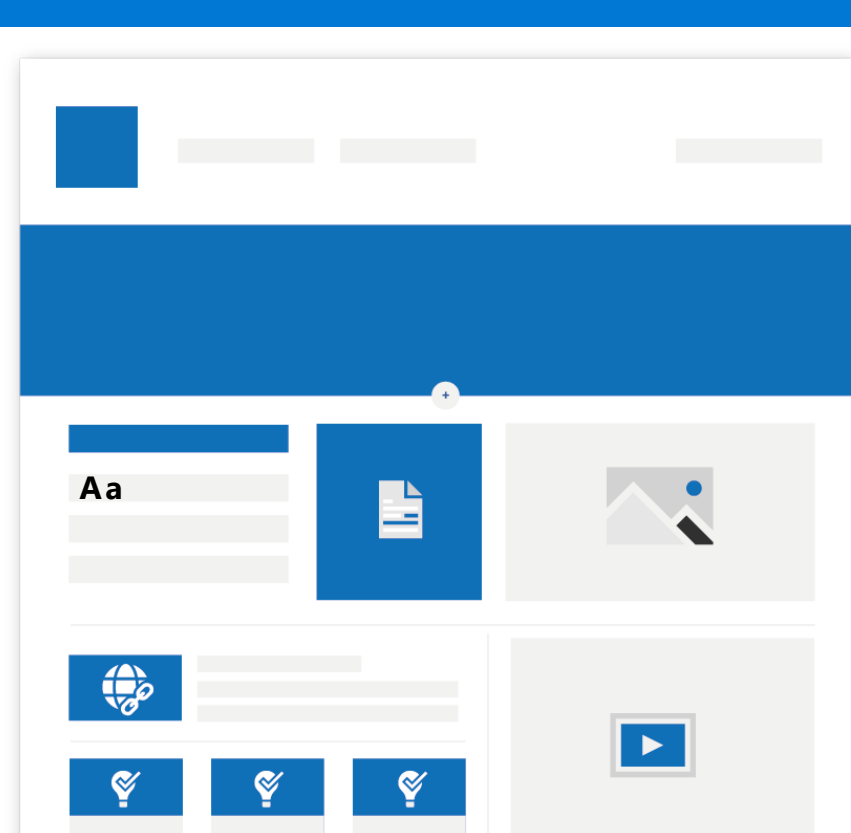
**B** Vous pouvez ajouter un titre de page et une image

**C** Cliquez sur l'icône + de gauche pour ajouter des sections et des colonnes. Cliquez sur l'icône + du centre pour ajouter un composant WebPart.

<https://aka.ms/addpage>

## Composants WebPart

Lorsque vous concevez une page, vous pouvez ajouter différents éléments pour créer du contenu web percutant et unique.



**A** Pour ajouter des composants WebPart, cliquez sur l'icône + qui s'affiche lorsque vous pointez sur la page ou sur une section de page.

**B** Voici quelques composants WebPart fréquemment utilisés

- Texte**  
Ajoutez du texte et des tableaux à votre page.
- Image**  
Ajoutez une image à partir d'une bibliothèque, chargez une nouvelle image ou recherchez une image en ligne.
- Lien**  
Utilisez le composant WebPart Lien pour ajouter un lien contenant un aperçu au contenu interne ou externe.
- Incorporer**  
Enrichissez votre page en affichant du contenu à partir d'autres sites web.
- Contenu mis en évidence**  
Affichez dynamiquement du contenu basé sur un type de contenu, un filtre ou une chaîne de recherche.
- Visionneuse de fichiers**  
Insérez différents types de fichiers sur votre page.

Beaucoup d'autres composants WebPart sont disponibles. Pour consulter la liste complète, voir <https://aka.ms/webparts>.