

Vodič za brzi početak rada

Novi ste korisnik programa PowerPoint 2016 ili nadograđujete prethodnu verziju? Savladajte osnove pomoću ovog vodiča.

Alatna traka za brzi pristup

Zadržite omiljene naredbe trajno vidljivima.

Proučavanje vrpce

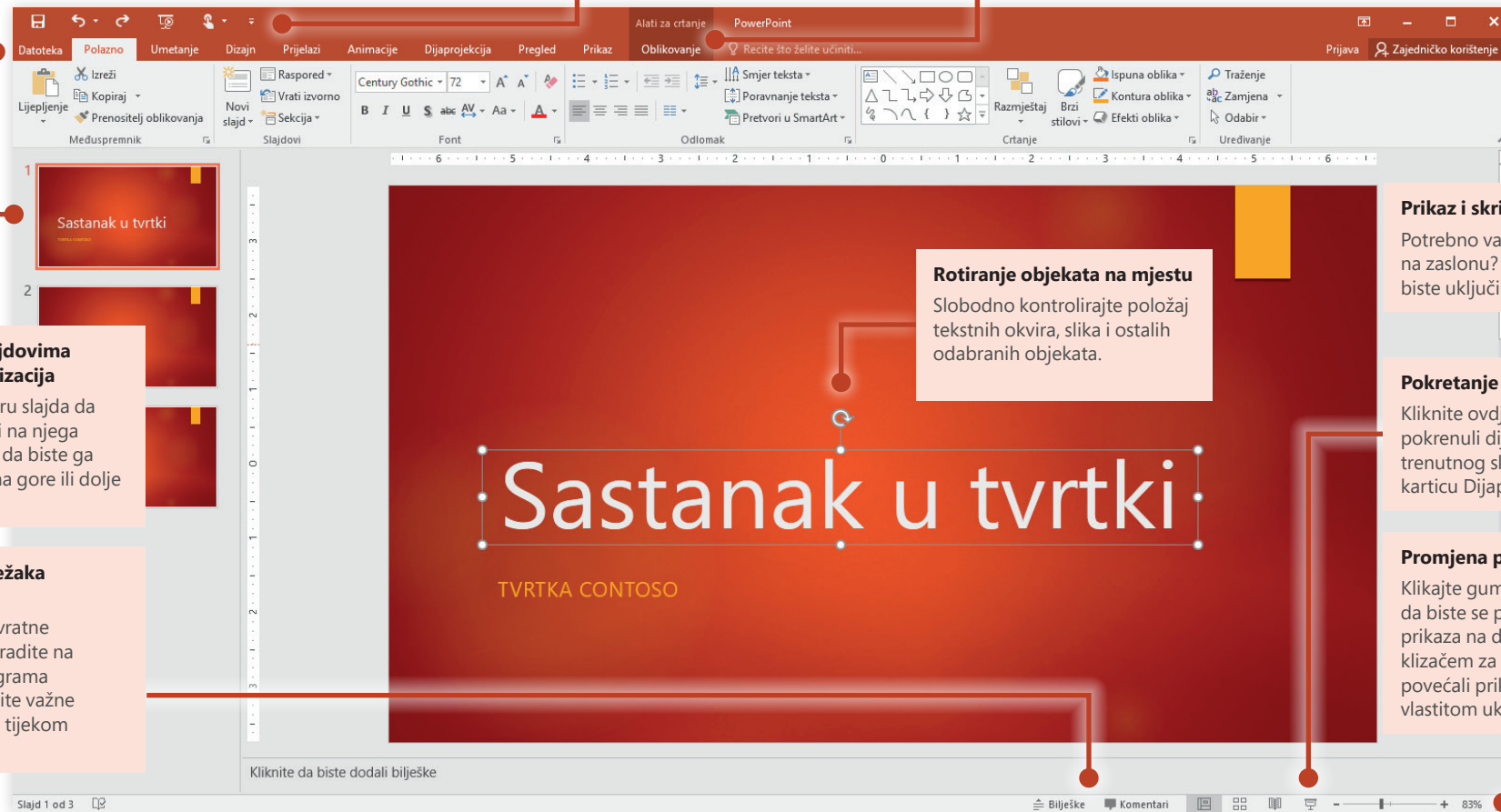
Upoznajte se s mogućnostima programa PowerPoint 2016 klikom na kartice vrpce te istražite nove i poznate alate.

Otkrivanje kontekstualnih naredbi

Odaberite tekstne okvire, slike ili druge objekte u prezentaciji da bi vam se prikazale dodatne kartice.

Zajedničko korištenje s drugima

Prijavite se pomoću računa u oblaku ako želite ono na čemu radite zajednički koristiti s drugim korisnicima.



Kretanje po slajdovima i njihova organizacija

Kliknite minijaturu slajda da biste se prebacili na njega ili povucite slajd da biste ga pomaknuli prema gore ili dolje na popisu.

Dodavanje bilježaka i komentara

Evidentirajte povratne informacije dok radite na prezentaciji programa PowerPoint i držite važne činjenice pri ruci tijekom izlaganja.

Rotiranje objekata na mjestu

Slobodno kontrolirajte položaj tekstnih okvira, slika i ostalih odabranih objekata.

Prikaz i skrivanje vrpce

Potrebno vam je više mjesta na zaslonu? Kliknite strelicu da biste uključili i isključili vrpce.

Pokretanje dijaprojeksije

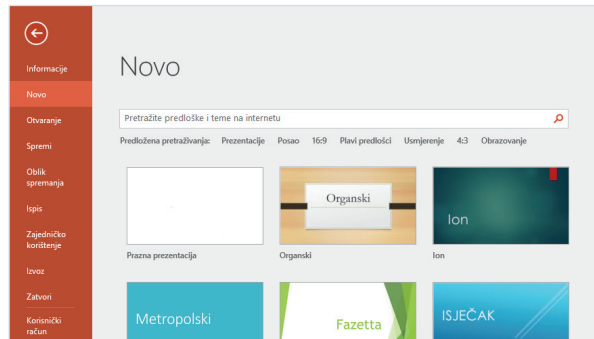
Kliknite ovdje da biste pokrenuli dijaprojeksiju od trenutnog slajda ili kliknite karticu Dijaprojeksija na vrpce.

Promjena prikaza

Klikajte gumb na traci stanja da biste se prebacivali s jednog prikaza na drugi ili se poslužite klizačem za zumiranje da biste povećali prikaz slajda prema vlastitom ukusu.

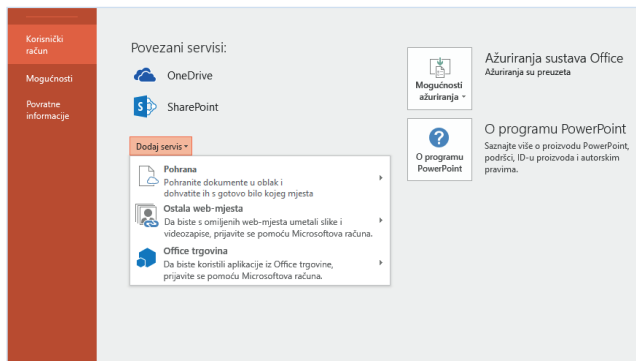
Stvaranje

Odaberite **Prazna prezentacija** da biste odmah počeli s radom. Ili uštedite mnogo vremena odabirom predloška, a zatim ga prilagodite svojim potrebama. Kliknite **Datoteka > Novo**, a zatim odaberite ili potražite predložak koji želite.



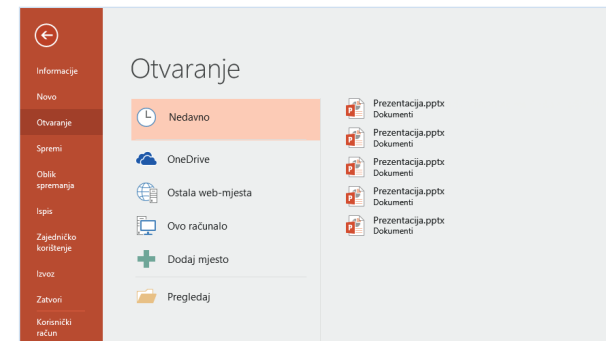
Ostanite povezani

Morate raditi u pokretu i na različitim uređajima? Kliknite **Datoteka > Račun** da biste se prijavili i pristupili nedavno korištenim datotekama s bilo kojeg mjesta na bilo kojem uređaju putem besprijekorne integracije sustava Office, servisa OneDrive i OneDrive za tvrtke te sustava SharePoint.



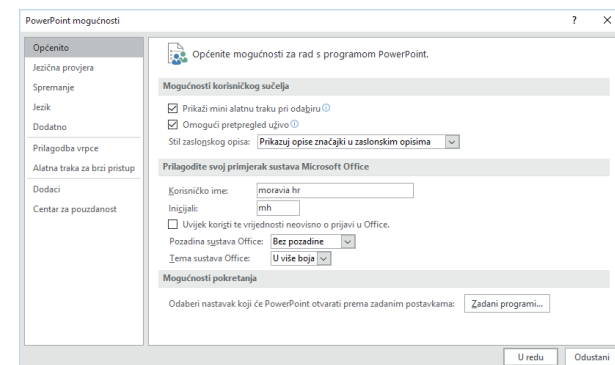
Pronalaženje nedavno korištenih datoteka

Neovisno o tome radite li samo s datotekama pohranjenima na lokalnom tvrdom disku računala ili se prebacujete s jednog servisa u oblaku na drugi, klik na **Datoteka > Otvaranje** vodi vas do nedavno korištenih prezentacija i datoteka koje ste prikvačili na popis.



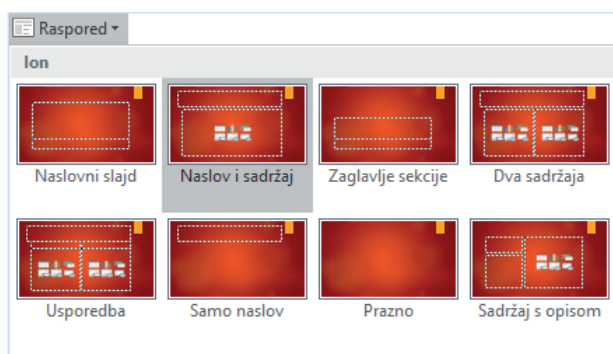
Postavljanje preferenci

Nešto ne funkcionira na očekivani način? Mogućnosti možete jednostavno promijeniti i prilagoditi u bilo kojem trenutku. Kliknite **Datoteka > Mogućnosti**, a zatim postavite PowerPoint 2016 u skladu sa svojim željama.



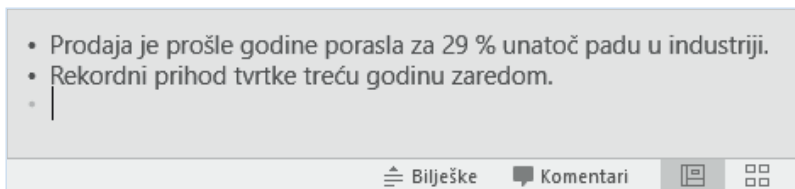
Promjena rasporeda

Dobre prezentacije strukturom su prilagođene temi koju predstavljaju. Da biste ih uskladili s dostupnim prozorom, elemente možete prerasporediti u hodu – u doslovnom i u prenesenom značenju. Na kartici **Polazno** kliknite **Raspored**, a zatim pregledajte dostupne mogućnosti. Trenutni odabir primijenit će se na nove slajdove, a raspored možete jednako jednostavno zamijeniti novim.



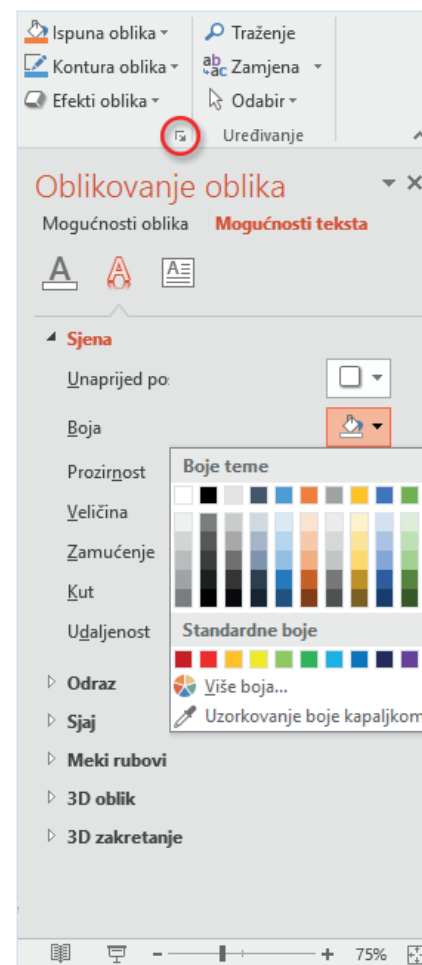
Bilješke slajda uvijek pri ruci

Temelj svake dobre prezentacije koja je utemeljena na činjenicama jesu podaci na kojima se argumenti temelje. Nemojte gledatelje preopteretiti pojedinostima. Umjesto toga držite važne činjenice i podatke u oknu **Bilješke** da biste ih mogli lako pronaći – tijekom probe, ali i tijekom izlaganja.



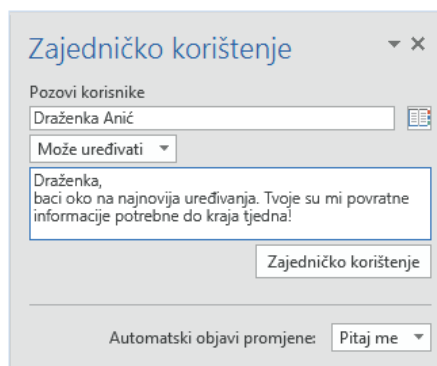
Precizno oblikovanje oblika

Postignite precizno oblikovanje slika, oblika i objekata pomoću sveobuhvatnih alata za oblikovanje u programu PowerPoint. Započnite odabirom objekta na trenutnom slajdu. Na kartici **Polazno**, u donjem desnom kutu vrpce **Crtanje** kliknite gumb **Oblikovanje oblika** da biste otvorili programsku traku.



Zajedničko korištenje s drugima

Da biste pozvali druge da pogledaju ili uređuju vaše prezentacije u oblaku, kliknite gumb **Zajedničko korištenje** u gornjem desnom kutu prozora aplikacije. U oknu **Zajedničko korištenje** koji će se otvoriti možete dohvatiti vezu za zajedničko dijeljenje ili poslati pozivnice odabranim osobama.



Preuzimanje drugih vodiča za brzi početak rada

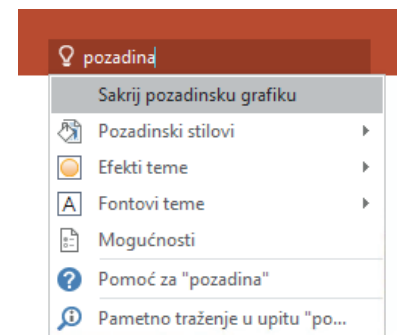
PowerPoint 2016 samo je jedna od novodizajniranih aplikacija u novom sustavu Office 2016. Posjetite stranicu <http://aka.ms/office-2016-guides> da biste preuzeli naše vodiče za brzi početak rada za ostale nove verzije omiljenih vam aplikacija sustava Office.

Ako imate povratne informacije o našim vodičima, pošaljite komentare pri dnu stranice za preuzimanje. Hvala!



Pomoć za korištenje programa PowerPoint

Da biste pronašli značajke i naredbe programa PowerPoint koje tražite, upišite ključnu riječ ili izraz u okvir **Recite mi što želite učiniti** na vrpci, pročitajte mrežni sadržaj **pomoći** ili iskoristite mogućnost **Pametno pretraživanje** na webu.



Pošaljite nam povratne informacije

Sviđa vam se PowerPoint 2016? Imate ideju za poboljšanje? Kliknite **Datoteka > Povratne informacije** da biste otvorili aplikaciju Windows – povratne informacije iz koje možete izravno slati pohvale, pokude i ideje razvojnom timu za PowerPoint.

