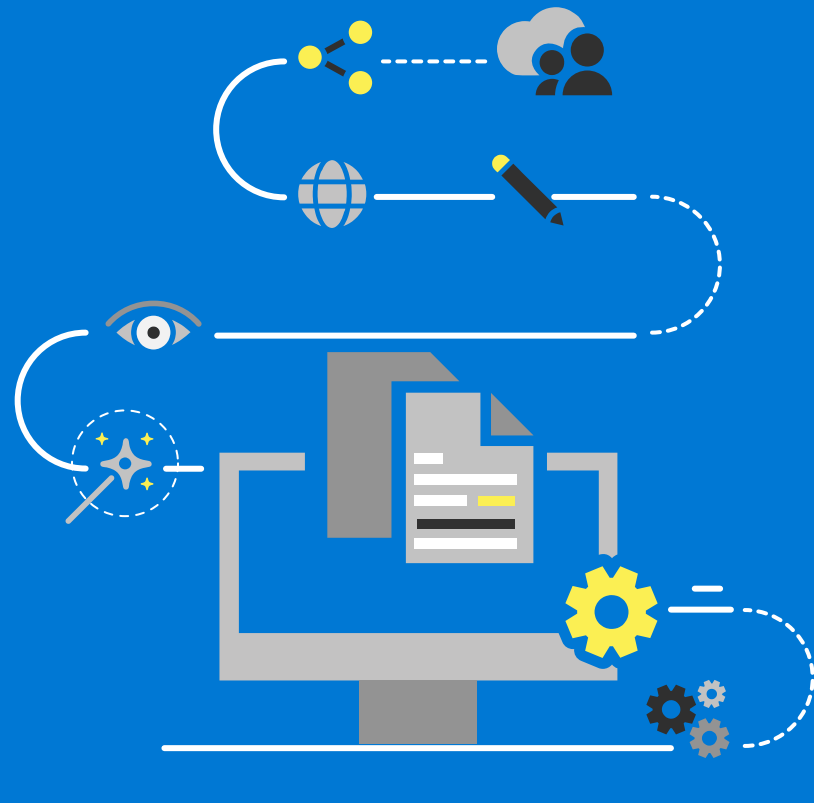


如何自訂您的 Microsoft SharePoint Online 網站



閱讀這些祕訣來了解做法：

- 1 自訂標誌
- 2 自訂瀏覽
- 3 自訂佈景主題
- 4 自訂頁面配置
- 5 自訂網頁組件

自訂您的標誌

您可以變更網站的標誌。



A 按一下 > [網站資訊]。

B [網站資訊] 面板會隨即開啟。按一下 [變更]，選取您要使用的影像，然後按一下 [開啟] > [儲存]。建議的標誌大小為 64px x 64px。

C 檢閱您更新的標誌。

<https://aka.ms/customizelogo>

自訂瀏覽

您可以新增、刪除或變更連結的順序或位置，左側 (快速啟動) 瀏覽、上方瀏覽或中樞瀏覽列。



A 若要對瀏覽進行變更，請按一下 [編輯]。

B 若要編輯現有的連結，請按一下連結旁的省略符號 (...)。

C 若要新增連結，請按一下您的滑鼠指標置於連結上方或下方時所出現的 + 圖示。在隨即出現的對話方塊中，選擇 URL 來新增自訂連結，或是選擇其中一個與您網站相關的預設項目。然後按一下 [確定]。

[編輯] - 變更位址和/或顯示名稱
 [上移] - 將連結上移
 [下移] - 將連結下移
 [設成子連結] - 將連結設成上方連結的子連結
 [升級子連結] - 將子連結轉換成 頂層連結
 [移除] - 刪除功能表項目

<https://aka.ms/customizenavigation>

自訂佈景主題

以下是如何變更您 SharePoint Online 網站外觀的方式。



A 按一下 > [變更外觀]。

B [變更外觀] 面板會隨即開啟。選取您要使用的佈景主題，然後按一下 [套用]。如果您選取現成的佈景主題，您可以進一步自訂其主要色彩與輔色。

C 前後對照
 這個範例顯示的是您為 SharePoint Online 小組網站選擇 [深黃] 佈景主題後的模樣。背景會轉為黑色，文字切換成白色，而其他元素會從藍色變更為黃色。

<https://aka.ms/changelook>

新增頁面

您可以輕鬆新增網站的新頁面與內容。方法如下：



A 按一下 [新增] > [頁面]

B 您可以新增頁面標題與影像

C 按一下左側的 + 圖示來新增區段與欄
 按一下中間的 + 圖示來新增網頁組件

單欄 兩欄 三欄
 左欄為 1/3 右欄為 1/3

發佈
 在您發佈頁面之前，該網站上的使用者不會看到該頁面。已發佈的頁面可供該網站上擁有適當權限的使用者檢視。

<https://aka.ms/addpage>

網頁組件

在設計頁面時，您可以新增不同的元素來打造獨特且具影響力的網頁內容。



- B** 以下是常用的網頁組件
- 文字**
將文字和表格新增到頁面
 - 影像**
新增影像庫中的影像、上傳新影像，或是在線上搜尋
 - 連結**
使用連結網頁組件來新增含有內部或外部內容預覽的連結
 - 內嵌**
顯示其他網站的內容來豐富您的頁面
 - 醒目提示的內容**
根據內容類型、篩選或搜尋字串來動態顯示內容
 - 檔案檢視器**
在您的網頁上插入多種不同的檔案類型
- 還有更多網頁組件可供您使用。
 若要查看完整清單，請參閱 <https://aka.ms/webparts>