



Produktiver arbeiten.

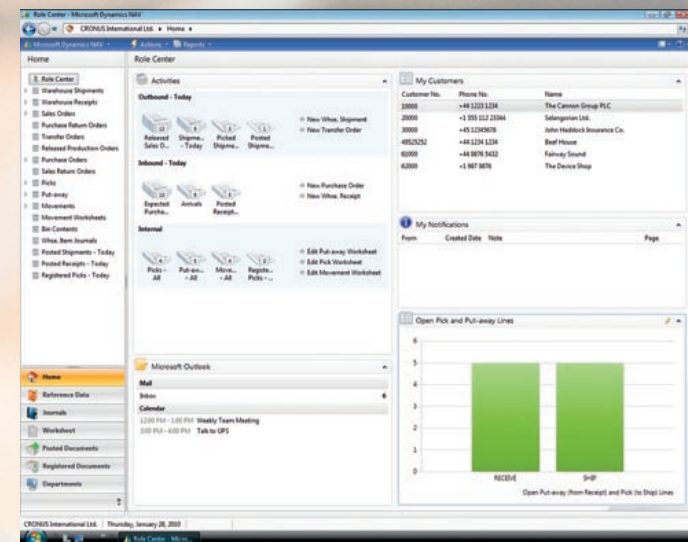
Microsoft Dynamics NAV 2009.
Die neue, rollenbasierte Benutzeroberfläche.



Michael Anderberg Logistikleiter

Michael Anderberg gleicht die Wareneingänge mit den Bestellungen ab und kümmert sich um Warenausgänge und Versand. Ihm unterstehen alle Lagerarbeiter.

Seine Ansicht der Benutzeroberfläche



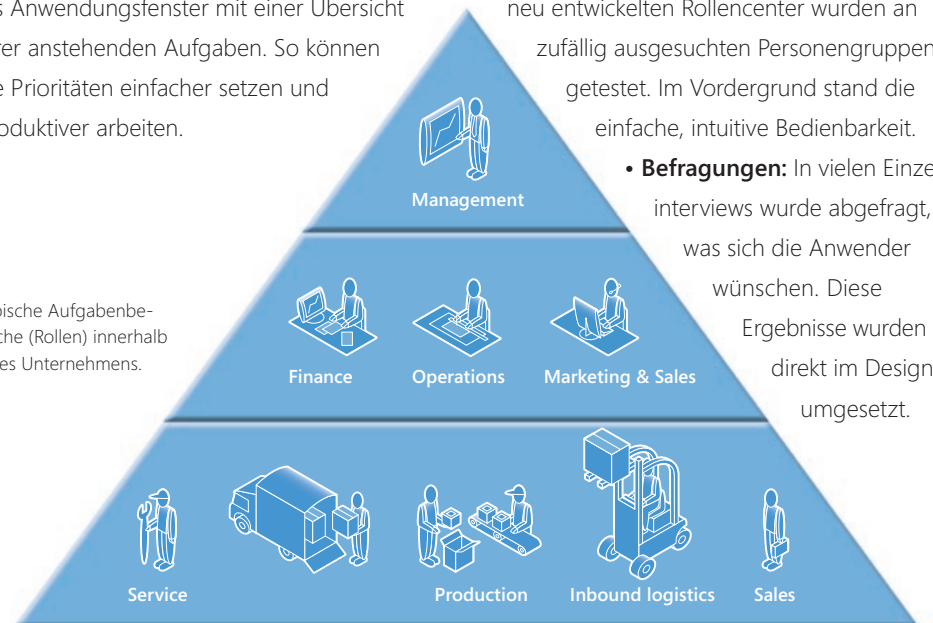
Vorteile des neuen Designs

Neu in Microsoft Dynamics NAV 2009: die rollenbasierte Benutzeroberfläche

Wie schaffen Sie im täglichen Leben Ordnung? Indem Sie Überflüssiges entfernen und den Rest so ordnen, dass man es schnell und einfach wiederfindet.

Und genau das leistet die neue, rollenbasierte Benutzeroberfläche von Microsoft Dynamics NAV 2009 an Ihrem Arbeitsplatz. Sie verbirgt die Features, die Sie nicht benötigen, und stellt die Aufgaben und Informationen in den Vordergrund, die Sie wirklich für Ihre Arbeit brauchen. Das Ergebnis: ein übersichtliches und strukturiertes Anwendungsfenster mit einer Übersicht Ihrer anstehenden Aufgaben. So können Sie Prioritäten einfacher setzen und produktiver arbeiten.

Typische Aufgabenbereiche (Rollen) innerhalb eines Unternehmens.



Ein Design aus der Praxis

Bei der Entwicklung der rollenbasierten Benutzeroberfläche wurden die realen Arbeitsanforderungen in Unternehmen wie Ihrem untersucht. Im Zuge unserer Studien wurde das Feedback von mehr als 2.000 Personen berücksichtigt.

- **Alltägliche Arbeitssituationen:** Zahlreiche Personen wurden bei ihrer täglichen Arbeit beobachtet, um herauszufinden, wie sie arbeiten und warum sie so arbeiten.
- **Studien zur Benutzerfreundlichkeit:** Die neu entwickelten Rollencenter wurden an zufällig ausgesuchten Personengruppen getestet. Im Vordergrund stand die einfache, intuitive Bedienbarkeit.
- **Befragungen:** In vielen Einzelinterviews wurde abgefragt, was sich die Anwender wünschen. Diese Ergebnisse wurden direkt im Design umgesetzt.

Die Erkenntnisse aus dieser umfassenden Forschung flossen in das so genannte Microsoft Dynamics Customer Model ein. Das Customer Model bildet 61 „Rollen“ ab, die jeweils für einen typischen Aufgabenbereich innerhalb eines Unternehmens in den Bereichen Finanzmanagement, Marketing und Vertrieb, IT, Produktion, Logistik und Kundenservice usw. stehen.

Designziele

Nach der Definition der einzelnen Rollen erfolgte in einem zweiten Schritt die Gestaltung einer individuellen Benutzeroberfläche für jede Rolle. Das Grundprinzip: ein intuitiver Zugang zur Unternehmenssoftware, der produktives Arbeiten ermöglicht. Unsere vorrangigen Designziele waren:

- Die Komplexität zu verringern
- Die Anwender dabei zu unterstützen, sich auf die wichtigen Aufgaben zu konzentrieren
- Einen schnellen Überblick über anstehende Aktivitäten zu bieten
- Die Zusammenarbeit zu fördern
- Eine intuitive und vertraute Benutzeroberfläche zu schaffen

21 Rollencenter für ein modernes und erfolgreiches Unternehmen

In Microsoft Dynamics NAV gibt es 21 vordefinierte Rollencenter, die Sie Ihren Mitarbeitern je nach Aufgabenbereich einfach zuweisen können. Da die meisten Personen über mehr als eine Rolle im Unternehmen verfügen – insbesondere, wenn es sich um ein kleineres Unternehmen handelt –, können Sie verschiedene Rollen einfach miteinander kombinieren. Auf diese Weise erstellen Sie individuelle Benutzerprofile, die zu einem neuen Rollencenter werden.

So funktioniert das Rollencenter

Um Microsoft Dynamics NAV zu nutzen, melden sich Ihre Mitarbeiter in einem Rollencenter an und greifen so auf ihr Benutzerprofil zu. Hier werden ihre anstehenden Aufgaben und Aktivitäten angezeigt. So können sich Ihre Mitarbeiter besser auf ihre wesentlichen Aufgaben konzentrieren und ihr eigenes Zeitmanagement optimal gestalten.

Einfache Personalisierung und Konfiguration

Ein weiterer Aspekt des rollenbasierten Ansatzes ist, dass jedes Rollencenter ganz einfach an individuelle Arbeitsgewohnheiten angepasst werden kann. Dies ist mit einigen wenigen Klicks erledigt, und Sie sind dabei nicht auf die Unterstützung durch einen IT-Mitarbeiter oder einen Programmierer angewiesen.

Wendy Kahn, die Leiterin der Buchhaltung, möchte beispielsweise ihr Rollencenter personalisieren, damit die Unternehmenssoftware ihre Tätigkeit noch besser unterstützt. Indem sie Elemente anzeigen lässt und unwichtige Funktionen und Daten ausblendet, kann sie selbst den Komplexitätsgrad ihrer Arbeitsumgebung bestimmen. Und sobald sich ihr Aufgabenbereich verändert, kann sie ebenso einfach neue Features hinzufügen. Der besondere Vorteil:

All dies können Ihre Mitarbeiter selbst erledigen, so dass keine weiteren Kosten auf Sie zukommen.

Das Rollencenter von Wendy Kahn und die Rollencenter ihrer Kollegen, die über dieselbe Rolle verfügen, können außerdem von ihrem Manager oder einem Superuser konfiguriert werden. Dadurch wird die Zugriffsebene bestimmt, den die Mitarbeiter haben. Eine höhere Zugriffsebene verschafft den Mitarbeitern mehr Autonomie, eine niedrige Zugriffsebene bietet dem Unternehmen mehr Sicherheit. Auch diese Konfigurationsvorgänge können ohne Unterstützung durch einen IT-Mitarbeiter oder Programmierer einfach erledigt werden.

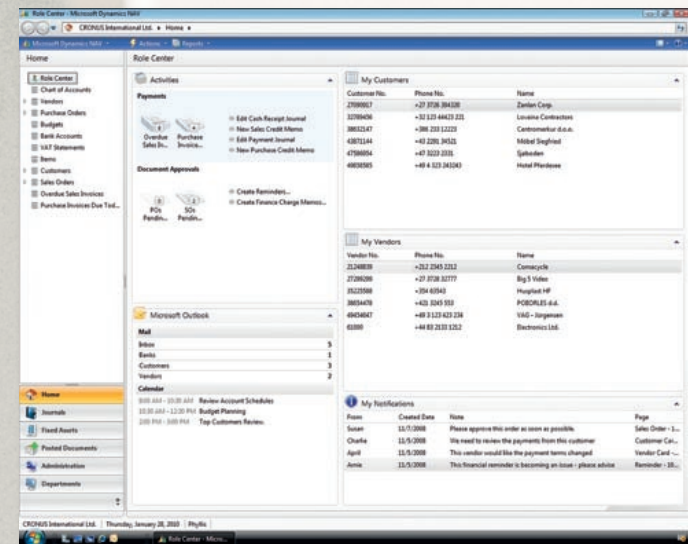


Die Aufgaben und Aktivitäten, aus denen sich das Rollencenter von Wendy Kahn zusammensetzt.

Wendy Kahn Buchhaltungsleiterin

Wendy Kahn leitet die Buchhaltung und kümmert sich darum, dass ihr Team komplexe Finanztransaktionen pünktlich erledigt.

Ihre Ansicht der Benutzeroberfläche



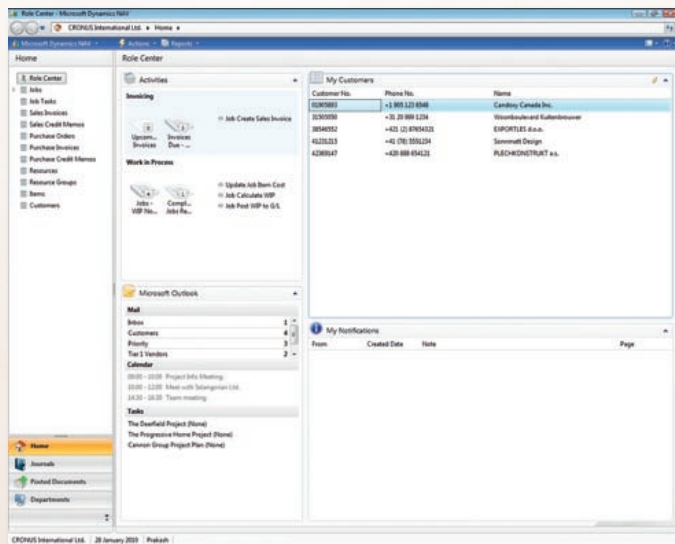
Ihre Mitarbeiter

im Mittelpunkt

Bharat Mirchandani Projektmanager

Bharat Mirchandani ist für alle Projektaufgaben zuständig. Er arbeitet eng mit dem Personalleiter zusammen, um die erforderlichen Ressourcen auszuwählen und einzuteilen.

Seine Ansicht der Benutzeroberfläche



Arbeiten

so einfach wie nie zuvor

Individueller Zugang zur Unternehmenssoftware

Die rollenbasierte Benutzeroberfläche bildet die Aufgaben und Funktionen ab, die Ihre Mitarbeiter in Ihrem Unternehmen erfüllen. Ob es sich um einen Buchhalter oder einen Lagerarbeiter handelt, jeder Benutzer erhält sein eigenes Rollencenter, das ihn optimal bei seiner Arbeit unterstützt. Jeder Mitarbeiter kann:

- **Aufgaben effektiver erledigen,**
- **dank detaillierter Informationen** bessere Entscheidungen treffen,
- **seine eigene Leistung besser beurteilen,** da er die Auswirkungen seiner Tätigkeit auf das gesamte Unternehmen sieht.

Mehr Produktivität

Die Rollencenter in Microsoft Dynamics NAV sind so konzipiert, dass sie jedem Mitarbeiter einen intuitiven Zugang zu den Daten und Funktionen aus der Unternehmenssoftware bieten und seine Aufgaben optimal unterstützen. Die tägliche Arbeit wird besser strukturiert, und jeder Ihrer Mitarbeiter weiß genau, was als Nächstes ansteht. Dies ist die Basis für ein produktiveres Arbeiten.

Arbeiten mit dem Rollencenter

Ihre Mitarbeiter sehen im Rollencenter von Microsoft Dynamics NAV folgende Hauptelemente:

- Navigationsleiste
- Aktivitäten
- Meine Listen
- Meine Benachrichtigungen
- Microsoft Outlook-Schnittstelle
- Grafiken und Diagramme

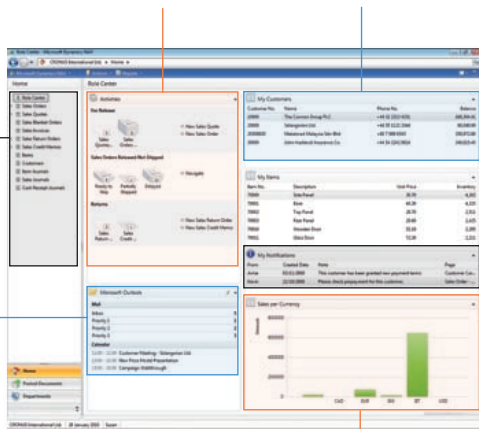
Hauptelemente des Rollencenters

Navigationsleiste: zeigt Ihnen die Listen und Anwendungsbereiche, die Sie am häufigsten verwenden, und verringert damit den Komplexitätsgrad im Rollencenter.

Microsoft Outlook®-Schnittstelle: gibt Ihnen einen schnellen Überblick über Termine, Aufgaben und E-Mails, ohne dass Sie Microsoft Dynamics NAV verlassen müssen.

Aktivitäten: zeigt die anstehenden Aufgaben (symbolisiert durch einen Papierstapel), um Sie bei Ihrer Arbeitsplanung zu unterstützen.

Meine Listen: Ermöglicht Ihnen, wichtige Daten in Form einer Liste darzustellen, z. B. Ihre Kunden oder Lieferanten, damit Sie benötigte Informationen schnell finden.



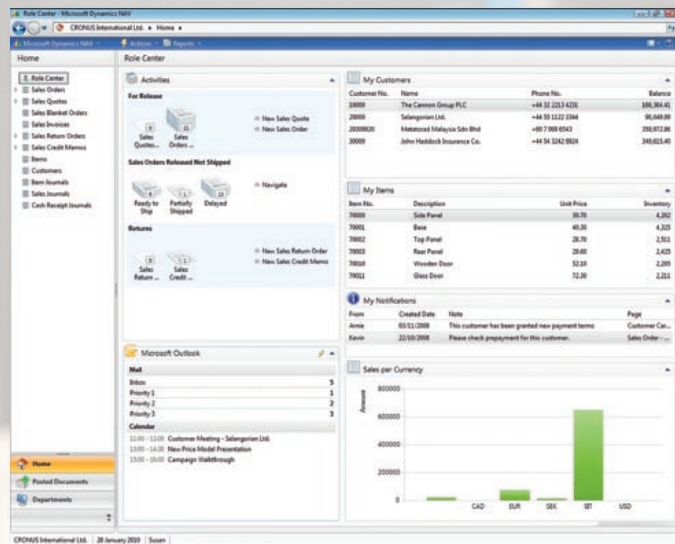
Meine Benachrichtigungen: zeigt Ihnen wichtige Nachrichten von Kollegen an.

Grafiken und Diagramme: bietet Gestaltungsmöglichkeiten für Diagramme auf Basis wichtiger Kennzahlen, um sich schnell einen Überblick zu verschaffen und um Geschäftsentscheidungen abzusichern.

Franziska Fiegler Auftragsachbearbeiterin

Franziska Fiegler nimmt Aufträge von Vertriebsmitarbeitern und direkt von Kunden entgegen. Sie arbeitet eng mit dem Vertrieb zusammen, damit Kundeninformationen reibungslos ausgetauscht werden.

Ihre Ansicht der Benutzeroberfläche

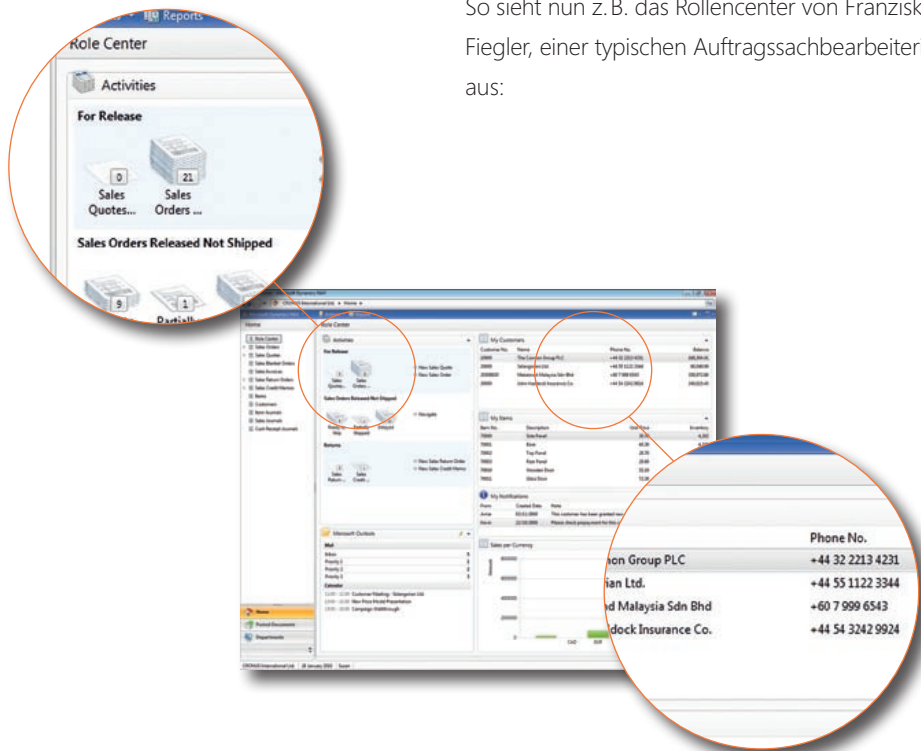


Konzentration

auf das Wesentliche

Produktiveres Arbeiten – Tag für Tag

Franziska Fiegler erhält eine klare Übersicht aller Aktivitäten und anstehenden Arbeiten.



Bei Microsoft Dynamics NAV erhält jeder Mitarbeiter eine individuelle Benutzeroberfläche für seine Funktionen und Aufgaben – eine Oberfläche, die Effizienz und hohe Produktivität begünstigt.

So sieht nun z.B. das Rollencenter von Franziska Fiegler, einer typischen Auftragssachbearbeiterin, aus:

Mehr Sicherheit, mehr Kompetenz

Franziska Fiegler sieht genau das, was für ihre Arbeit relevant ist. Ihr Rollencenter stellt die Daten und Prozesse in den Vordergrund, die zur Erfüllung ihrer Aufgaben im Unternehmen wichtig sind. Das fördert nicht nur die Fokussierung auf ihre Aktivitäten, sondern sie kann auch

- einen Überblick über anstehende Aufgaben erhalten und sich somit ihre Arbeit einfacher einteilen,
- Benachrichtigungen von ihren Kollegen über dringende Angelegenheiten in Echtzeit empfangen,
- ihre Arbeit zeitlich besser planen und sehen, welche Auswirkungen ihre Tätigkeiten auf die Bearbeitung der einzelnen Aufträge im Unternehmen haben,
- enger mit ihren Kollegen zusammenarbeiten.

All das trägt dazu bei, dass Franziska Fiegler mehr Sicherheit bei ihrer täglichen Arbeit erhält und sich selbst als kompetente Mitarbeiterin

erlebt. Und genauso geht es ihren Kollegen.

Dies ist eine wesentliche Voraussetzung, um die Produktivität im gesamten Unternehmen zu steigern.

Das Wesentliche im Fokus

Die Rollencenter helfen Ihren Mitarbeitern, sich auf die wesentlichen Aspekte ihrer Arbeit zu konzentrieren. Wird eine Tätigkeit beispielsweise durch ein Telefonat oder ein Meeting unterbrochen, speichert das Rollencenter den jeweiligen Bearbeitungsstatus und bietet später einen praktischen Wiedereinstiegspunkt.

Für jede Aufgabe wird ein neues Fenster geöffnet, das den Aufgabennamen deutlich anzeigt. Kehrt ein Mitarbeiter nach einer Unterbrechung in sein Rollencenter zurück, weist ihn das noch geöffnete Aufgabenfenster darauf hin, an welcher Stelle er seine Arbeit wieder aufnehmen sollte.

Das Rollencenter von Franziska Fiegler bietet den Direktzugriff auf ihre wichtigsten Kunden.

Akzeptanz und Motivation = Unternehmenserfolg

Mit Unternehmenssoftware können viele Aufgaben vereinfacht und Geschäftsprozesse beschleunigt werden. Die rollenbasierte Benutzeroberfläche ist eine logische Fortsetzung dieses Ansatzes, denn sie vereinfacht Prozesse für jeden Mitarbeiter in Ihrem Unternehmen. Beispielsweise zeigt das Register „Aktivitäten“ im Rollencenter jeden Prozess an, in den er oder sie zu einem bestimmten Zeitpunkt involviert ist, sodass jeder Mitarbeiter einen vollständigen Überblick über die laufenden Aktivitäten erhält.

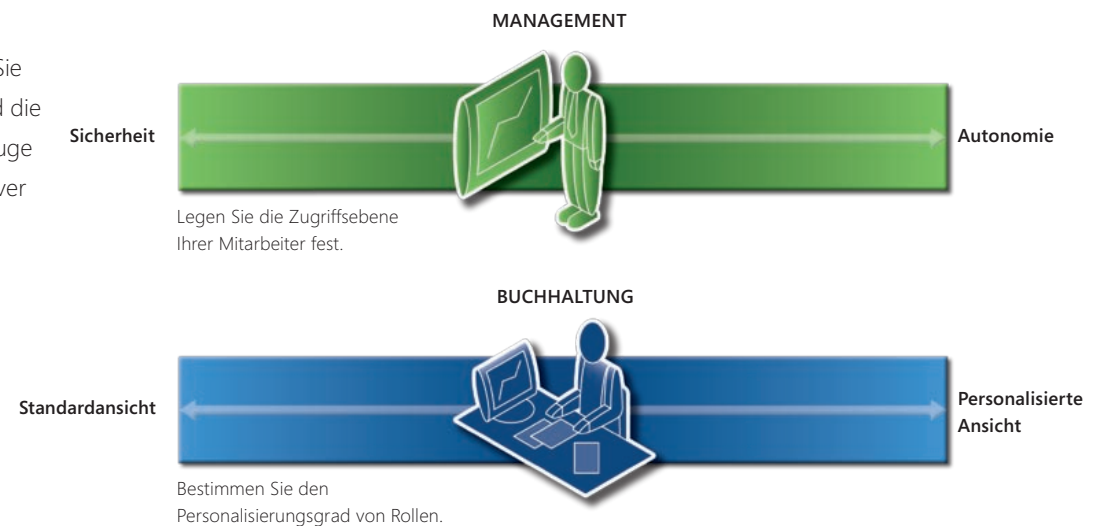
Das Ergebnis: Jeder Mitarbeiter weiß, welchen Beitrag er leistet und wie er die Prozesse selbst beschleunigen kann. Dieses Wissen fördert die Motivation und damit die Produktivität in Ihrem Unternehmen.

Hohe Flexibilität durch Personalisierung

Rollencenter und die Gestaltungselemente wie Listen und Seiten können auf Knopfdruck angepasst werden, sodass jeder Mitarbeiter seine persönliche Arbeitsumgebung erhält. Dies macht sich besonders bei der Einstellung neuer Mitarbeiter sowie bei Veränderungen von Verantwortlichkeiten und der Erschließung neuer Geschäftsfelder bezahlt, da Sie diesen Wandel nahtlos in Ihrer Unternehmenssoftware abbilden können.

Mit Microsoft Dynamics NAV bekommen Sie eine Lösung, die rasch akzeptiert wird und die Ihren Mitarbeitern alle Daten und Werkzeuge an die Hand gibt, mit denen sie produktiver

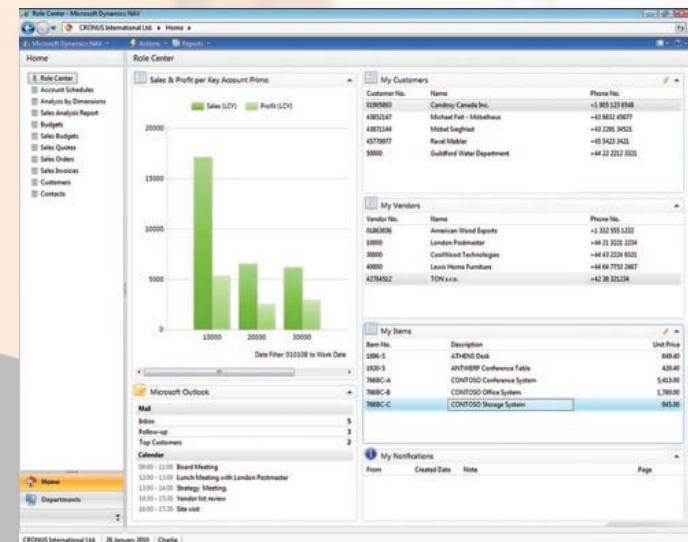
arbeiten können. Und mit produktiven Mitarbeitern haben Sie eine wesentliche Voraussetzung geschaffen, um Ihren Unternehmenserfolg weiter voranzutreiben.



Gerhard Goeschl Geschäftsführer

Gerhard Goeschl führt das Unternehmen und sorgt dafür, dass es erfolgreich bleibt und weiter wächst. Seine Arbeitsgrundlage sind aktuelle und korrekte Informationen, die ihm seine Mitarbeiter liefern.

Seine Ansicht der Benutzeroberfläche



Erfolge

für das Unternehmen

Microsoft

Dieses Dokument dient nur zu Informationszwecken. Die in diesem Dokument enthaltenen Informationen können ohne vorherige Ankündigung bei Bedarf geändert werden. Diese Unterlagen dürfen weder in Teilen noch als Ganzes ohne vorherige schriftliche Zustimmung der Microsoft Corporation in irgendeiner Form oder über irgendwelche Mittel reproduziert oder übertragen werden. Die Microsoft Corporation lehnt jede Haftung für Fehler und Unterlassung in diesem Dokument ab.

©2009 Microsoft Corporation. Alle Rechte vorbehalten. Microsoft, Microsoft Dynamics und das Microsoft Dynamics-Logo sind entweder eingetragene Markenzeichen der Microsoft Corporation in den USA und/oder anderen Ländern. Alle anderen in diesem Dokument genannten Firmennamen und Produktnamen sind möglicherweise Markenzeichen der jeweiligen Rechteinhaber.

Microsoft Deutschland GmbH
Geschäftskundenbetreuung
Konrad-Zuse-Straße 1
85716 Unterschleißheim

Tel.: 01805 67 23 30 (0,14 Euro/Min. aus dem Festnetz der T-Com, aus dem Netz anderer Betreiber oder aus dem Mobilfunknetz ggf. höher)

Fax: 01805 22 95 54

E-Mail: BtoB@microsoft.com

www.microsoft.de/dynamics