

WCI220

Windows Vista 的管理新特性

Windows Vista 管理方面的新特性

3 管理目标:

- 用户帐户管理
- Windows 资源保护
- PC维护配置

- 组策略增强
- 全新的更新管理
- 全新的WMI和远程管理

简化配置管理

故障排除和自动化任务

- 新的日志结构和事件查看器
- 强大的任务计划
- 可靠性分析组件





目标一： PC的维护

用户账户控制

- 提高标准用户的生产力
 - 计算机始终在可控范围内
 - 非法软件的安装限制
 - 更少的停机时间以及更高的生产力
 - 更少的系统维护

Demo



用户账户控制

Windows Resource Protection

- 防止系统的重要文件被破坏
 - 防止重要系统文件和注册表文件被用户或者软件修改
 - 只有OS Trusted Installer Service 能够改变被WRP保护的资源
 - 一旦文件被修改，系统将自动修复



目标二：
简化管理配置

Windows Vista中组策略的改变

- 更多的组策略条目
- 增强了组策略的可靠性和应用效率
- 组策略将更容易配置

新的、更合理的策略设置

更多且实用的策略。。。。。

Removable Storage Devices	IPSec / Windows Firewall	Power Management	Printer Management	Troubleshooting & Diagnostics
Windows Defender	Network Access Protection	Internet Explorer	Tablet PC	Windows Error Reporting
User Account Control	Wired and Wireless Policy	Desktop Shell	Globalization	Remote Assistance

Demo



通过组策略控制移动设备

增强的组策略

更可靠、更易用

应用策略的效率和可靠性

更容易使用

网络感知

多语言之支持

多本地策略支持

集成的GPMC

搜索和过滤)

模版)

搜索和过滤

Filter Options [?] [X]

Select options below to enable and change or disable types of global filters that will be applied to the Administrative Template nodes

Select the type of settings to display:

Managed:	Configured:	Commented:
Yes	Any	Any

Enable Keyword Filters

Filter for word(s): wireless

Within: Setting Title Explain Text Comment

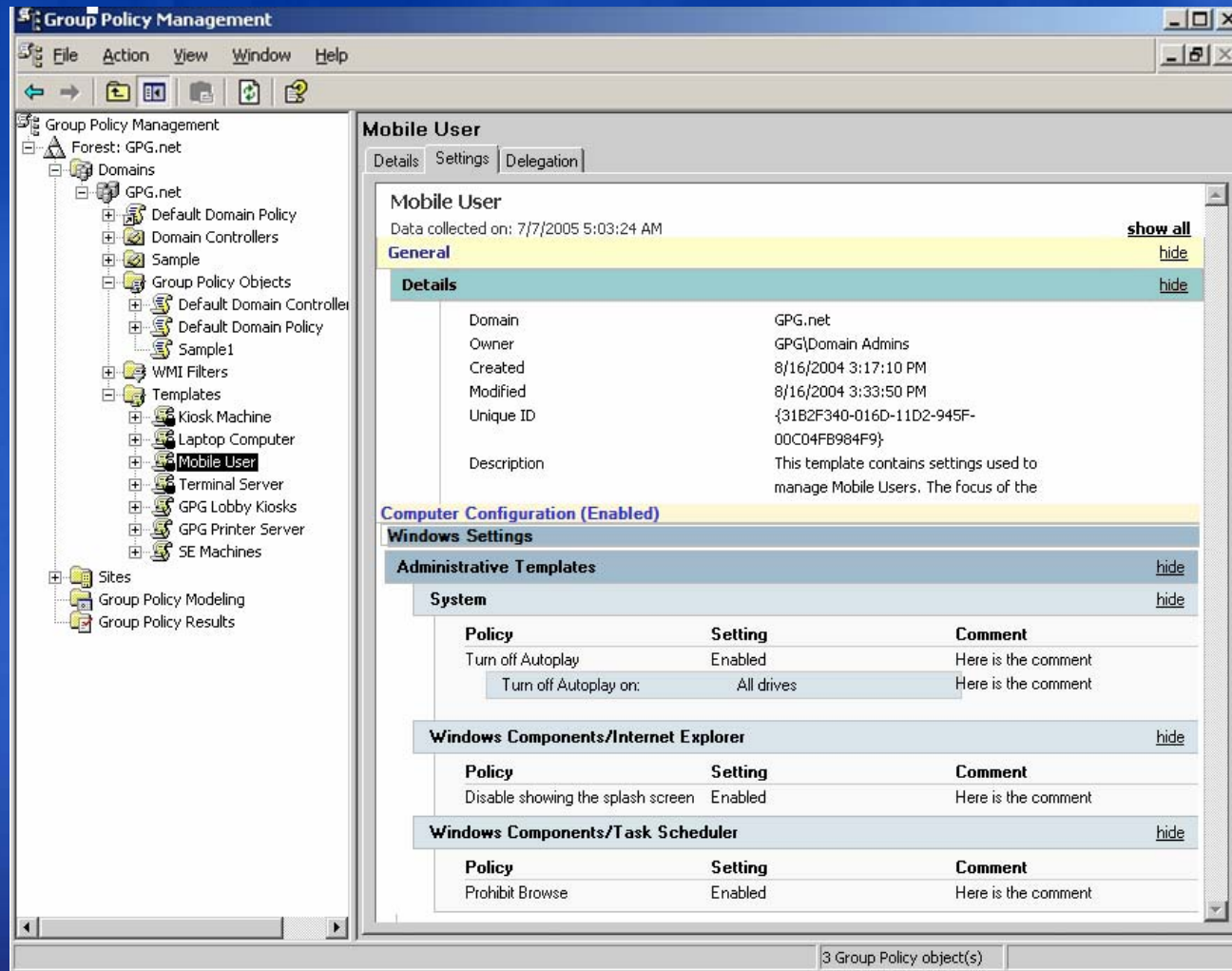
Enable Requirements Filters

Select the desired platform and application filter(s)

<input type="checkbox"/> Microsoft Windows 2000 Service Pack 3	↑	Select <u>A</u> ll
<input type="checkbox"/> Microsoft Windows XP		
<input type="checkbox"/> Microsoft Windows XP Service Pack 1	☰	Clear <u>A</u> ll
<input type="checkbox"/> Microsoft Windows XP Service Pack 2		
<input type="checkbox"/> Microsoft Windows Server 2003	↓	
<input checked="" type="checkbox"/> Microsoft Windows Server 2003 Service Pack 1		
<input checked="" type="checkbox"/> Microsoft Windows Vista		

OK Cancel

模版将帮助用户更容易的配置策略



减少更新管理成本

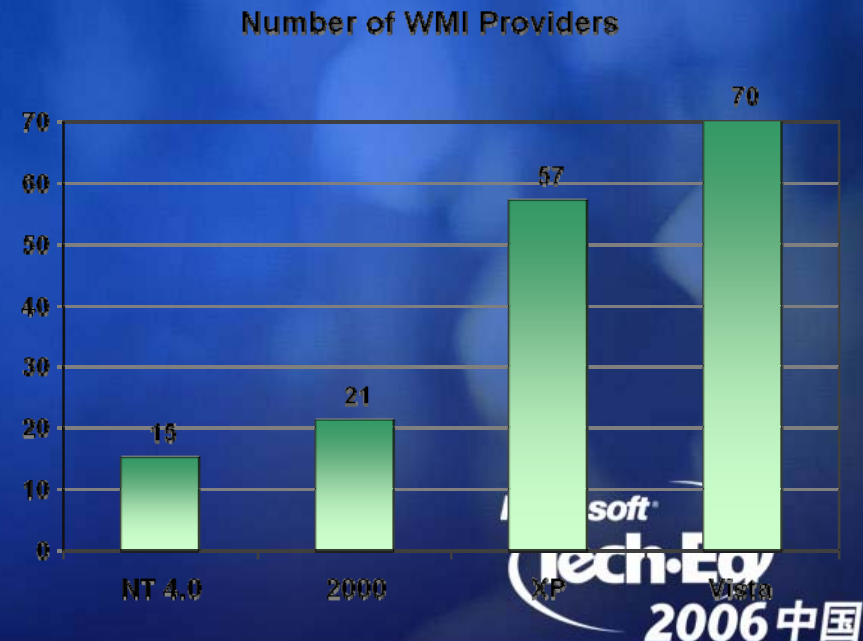
- 更少的重新启动
 - 从2003年8月开始由于更新引起的重新启动已经减少到17%
- 更少的补丁发布频率
- 多次重新启动要求合并为一次重新启动

减少更新管理成本

- 支持直接应用补丁到映像文件
- 完善的自动更新平台
- 强大的平台—减少重启动

增强的WMI

- Windows Vista 包括13个新的WMI:
 - BitLocker Drive Encryption
 - Trusted Platform Module
 - Boot Configuration Database
 - Intelligent Platform Management Interface
 - Windows Parental Controls
 - Network Access Protocol Client
 - Others...



WinRM - Windows 远程管理

- 替换DCOM的一种有效的远程访问协议
 - HTTP & HTTPS
 - Microsoft's implementation of WS-Management

支持通过Internet 使用WinRM访问WMI



目标三：
故障排除

Computer Management

File Action View Window Help



- Computer Management (Local)
 - System Tools
 - Event Viewer
 - Application
 - Internet Explorer
 - Security
 - System
 - Shared Folders
 - Local Users and Groups
 - Performance Logs and Alerts
 - Device Manager
 - Storage
 - Removable Storage
 - Disk Defragmenter
 - Disk Management
 - Services and Applications

Type	Date	Time	Source	Category	Event	User	Computer
Information	4/15/2006	9:02:08 PM	SecureRemoteUser	None	1018	N/A	IBM-BCC09...
Information	4/15/2006	9:02:08 PM	SecureRemoteUser	None	1016	N/A	IBM-BCC09...
Warning	4/15/2006	9:02:01 PM	EventSystem	(52)	4354	N/A	IBM-BCC09...
Warning	4/15/2006	9:02:01 PM	EventSystem	(52)	4354	N/A	IBM-BCC09...
Error	4/15/2006	9:01:40 PM	AutoEnrollment	None	15	N/A	IBM-BCC09...
Error	4/15/2006	9:00:56 PM	AutoEnrollment	None	15	N/A	IBM-BCC09...
Error	4/15/2006	9:00:50 PM	Userinit	None	1000	N/A	IBM-BCC09...
Error	4/15/2006	9:00:11 PM	Userinit	None	1000	N/A	IBM-BCC09...
Error	4/15/2006	9:00:11 PM	Userinit	None	1000	N/A	IBM-BCC09...
Error	4/15/2006	9:00:11 PM	Userinit	None	1000	N/A	IBM-BCC09...
Warning	4/15/2006	9:00:05 PM	EventSystem	(52)	4354	N/A	IBM-BCC09...
Information	4/15/2006	9:00:01 PM	SecureRemoteUser	None	1018	N/A	IBM-BCC09...
Information	4/15/2006	9:00:01 PM	SecureRemoteUser	None	1016	N/A	IBM-BCC09...
Information	4/15/2006	9:00:00 PM	Userenv	None	1024	SYSTEM	IBM-BCC09...
Information	4/15/2006	9:00:00 PM	SecurityCenter	None	1807	N/A	IBM-BCC09...
Information	4/15/2006	8:59:59 PM	UPHClean	None	1001	N/A	IBM-BCC09...
Information	4/15/2006	8:59:58 PM	SecureRemoteUser	None	1027	N/A	IBM-BCC09...
Error	4/15/2006	8:59:58 PM	Userenv	None	1054	SYSTEM	IBM-BCC09...
Information	4/15/2006	8:59:58 PM	Userenv	None	1051	SYSTEM	IBM-BCC09...
Information	4/15/2006	8:59:58 PM	Userenv	None	1033	SYSTEM	IBM-BCC09...
Information	4/15/2006	8:59:56 PM	Userenv	None	1025	SYSTEM	IBM-BCC09...
Error	4/15/2006	8:59:56 PM	Userenv	None	1054	SYSTEM	IBM-BCC09...
Information	4/15/2006	8:59:56 PM	Userenv	None	1051	SYSTEM	IBM-BCC09...
Information	4/15/2006	8:59:56 PM	Userenv	None	1032	SYSTEM	IBM-BCC09...
Information	4/15/2006	8:59:55 PM	SecureRemoteUser	None	1021	N/A	IBM-BCC09...
Information	4/15/2006	8:59:55 PM	SecureRemoteUser	None	1020	N/A	IBM-BCC09...
Information	4/15/2006	8:59:55 PM	SecureRemoteUser	None	1018	N/A	IBM-BCC09...
Information	4/15/2006	8:59:54 PM	SecureRemoteUser	None	1016	N/A	IBM-BCC09...
Information	4/15/2006	8:59:54 PM	SecureRemoteUser	None	1015	N/A	IBM-BCC09...
Information	4/15/2006	8:59:54 PM	SecureRemoteUser	None	1014	N/A	IBM-BCC09...
Information	4/15/2006	8:59:53 PM	RegSvc	None	0	N/A	IBM-BCC09...
Information	4/15/2006	8:59:52 PM	btwdins	None	0	N/A	IBM-BCC09...
Information	4/15/2006	8:59:06 PM	EvtEng	None	0	N/A	IBM-BCC09...
Information	4/15/2006	8:37:05 PM	UPHClean	None	1010	N/A	IBM-BCC09...
Information	4/15/2006	8:37:04 PM	UPHClean	None	1401	dzipkin	IBM-BCC09...
Warning	4/15/2006	8:36:58 PM	EventSystem	(52)	4354	N/A	IBM-BCC09...
Information	4/15/2006	8:36:57 PM	Userenv	None	1025	SYSTEM	IBM-BCC09...

新的日志结构- Windows Eventing 6.0

- 更加有意义的数据
 - 有效的数据-并不是更多的数据
 - 易懂的数据描述
- 基于XML格式的分析数据
 - 提供更加详细的数据
 - 更容易和管理工具整合

事件查看器的重要改变

- 全局视图的应用
- 事件过滤和自定义视图
- 事件触发
- 事件订阅
 - IT专业人员可以集中订阅和查看日志信息
 - 基于Windows RM

全新的任务计划

- 强大的、有弹性的任务
 - 多触发器
 - 多条件
 - 脚本支持
- 可见性
 - 全新的全局视图
- 改善的可靠性和资源合理分配
 - 重试失败的任务
 - 下一次可用时自动运行

Demo



Windows 事件查看器和
任务计划

可靠性分析控制台

- 有效的帮助用户分析系统问题
 - 用户可靠性跟踪
 - 显示应用程序安装及其它系统事件和系统可靠性的关联性

Demo



可靠性分析组件

Windows Vista 管理方面的新特性

3 管理目标:

- 用户帐户管理
 - Windows 资源保护
- PC维护配置

- 组策略增强
- 全新的更新管理
- 全新的WMI和远程管理

简化配置管理

故障排除和自动化任务

- 新的日志结构和事件查看器
- 强大的任务计划
- 可靠性分析组件



相关课程-上海

日期	课程时间	会场	课程编号	课程名称
9月14日	17:45-19:00	二	WCI 221	全新：视窗Vista的备份与修复特性
9月15日	9:30-10:45	六	SVR 201	下一代Windows服务器平台“Longhorn”技术概览
	11:00-12:15	二	WCI 220	Windows Vista的管理新特性
	13:30-14:45	三	WCI 341	Windows Vista 防火墙和IPSec增强
	15:00-16:15	五	WCI 331	Windows Vista部署新技术全面概览
	16:30-17:45	四	WCI 240	Windows Vista操作系统最新安全特性
		六	MBL 240	展望 Windows Vista 移动平台
	18:00-19:15	二	WCI 330	使用 BDD2007 部署 Windows Vista 和Microsoft Office System 2007
		三	SVR 302	网络安全基础架构服务NAP概览
9月16日	9:30-10:45	五	WCI 351	Windows Vista中网络功能概述
		六	DEV 311	未来应用的3D体验
	11:00-12:15	一	WCI 343	如何处理Windows Vista上的应用程序兼容性的问题
	13:30-14:45	二	CON 241	利用WINDOWS (VISTA)P2P平台开发P2P通讯软件与服务
		六	WCI 442	Windows Vista系统完整性技术
15:00-16:15	四	WCI 361	Windows Vista运行性能设计与改进	

动手实验-上海

日期	课程时间	课程编号	课程名称
9月14日	15:30-16:45	WCI 005	使用BDD3.0实现Windows Vista的轻量级接触部署
	17:00-18:15	WCI 002	Windows Vista管理新体验
9月15日	9:30-10:45	WCI 006	配置和管理Windows Deployment Services
	11:00-12:15	MGT 001/002	强大的Windows Vista组策略

Resources

Technical Chats and Webcasts

<http://www.microsoft.com/communities/chats/default.mspx>

<http://www.microsoft.com/usa/webcasts/default.asp>

Microsoft Learning and Certification

<http://www.microsoft.com/learning/default.mspx>

MSDN & TechNet

<http://microsoft.com/msdn>

<http://microsoft.com/technet>

Virtual Labs

<http://www.microsoft.com/technet/traincert/virtuallab/rms.mspx>

Newsgroups

<http://communities2.microsoft.com/communities/newsgroups/en-us/default.aspx>

Technical Community Sites

<http://www.microsoft.com/communities/default.mspx>

User Groups

<http://www.microsoft.com/communities/usergroups/default.mspx>

Microsoft®

您的潜力，我们的动力

Microsoft
Tech·Ed
2006 中国