

## Vodič za brzi početak

Prvi put koristite PowerPoint 2016 ili nadograđujete sa prethodne verzije? Koristite ovaj vodič da biste savladali osnove.

### Priručna traka

Zadržite omiljene komande trajno vidljivim.

### Istraživanje trake

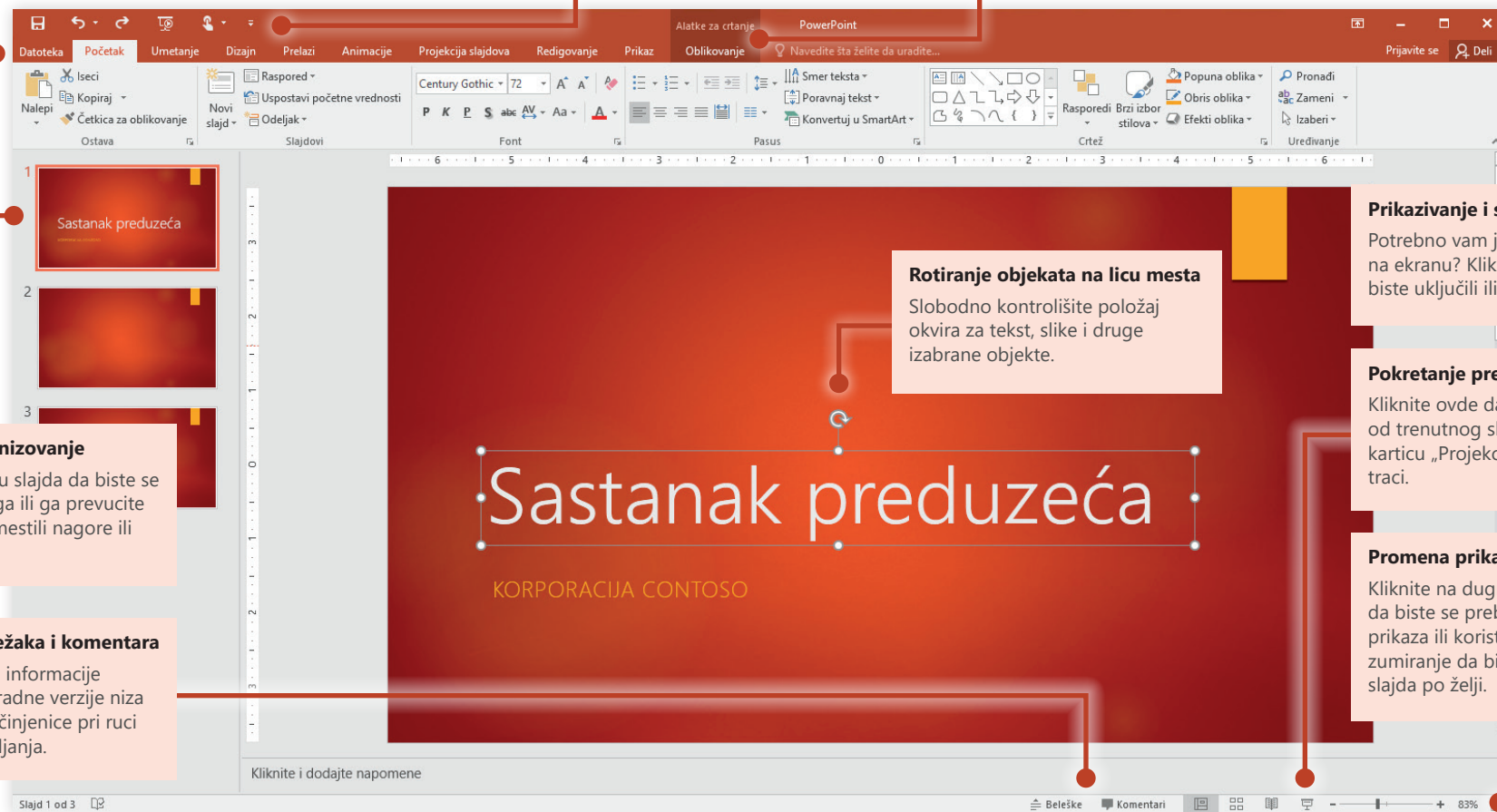
Pogledajte šta PowerPoint 2016 može da uradi tako što ćete kliknuti na kartice trake i istražiti nove i poznate alatke.

### Otkrijte kontekstualne komande

Izaberite okvire za tekst, slike ili druge objekte u prezentaciji da biste otkrili dodatne kartice.

### Deljenje rada sa drugima

Prijavite se pomoću naloga oblaku ako želite da delite posao sa drugim osobama.



### Kretanje i organizovanje

Kliknite na sličicu slajda da biste se prebacili na njega ili ga prevucite da biste ga premestili nagore ili nadole na listi.

### Dodavanje beležaka i komentara

Pratite povratne informacije prilikom izrade radne verzije niza i zadržali važne činjenice pri ruci tokom predstavljanja.

### Rotiranje objekata na licu mesta

Slobodno kontrolišite položaj okvira za tekst, slike i druge izabrane objekte.

### Prikazivanje i sakrivanje lenjira

Potrebno vam je više prostora na ekranu? Kliknite na strelicu da biste uključili ili isključili traku.

### Pokretanje prezentacije

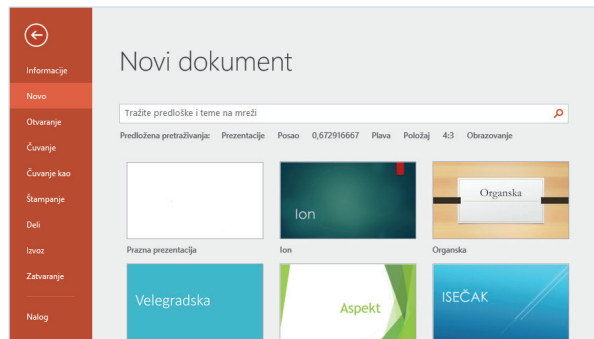
Kliknite ovde da biste predstavljali od trenutnog slajda ili izaberite karticu „Projekcija slajdova“ na traci.

### Promena prikaza

Kliknite na dugmad statusne trake da biste se prebacivali između prikaza ili koristite klizač za zumiranje da biste uvećali prikaz slajda po želji.

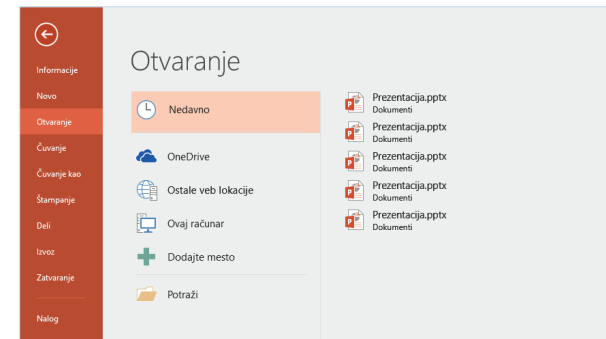
## Pravljenje sadržaja

Počnite od **Prazne prezentacije** da biste odmah prionuli na posao. Ili uštedite dosta vremena tako što ćete izabrati, a zatim prilagoditi predložak koji je liči na ono što vam treba. Izaberite stavke **Datoteka > Novo**, a zatim izaberite ili potražite željeni predložak.



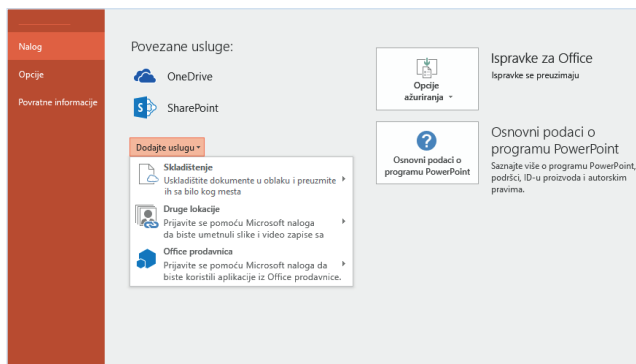
## Pronalaženje nedavnih datoteka

Bez obzira da li samo radite sa datotekama koje su uskladištene na lokalnom čvrstom disku računara ili se prebacujete na različite usluge u oblaku, izbor stavki **Datoteka > Otvori** odvešće vas do nedavno korišćenih prezentacija i svih datoteka koje su vam zakačene na listi.



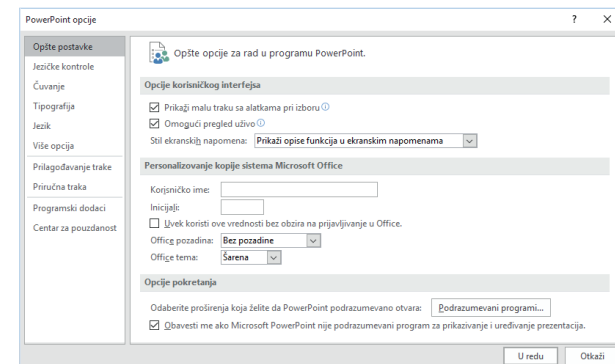
## Ostanite povezani

Treba da radite na putu i na različitim uređajima? Izaberite stavke **Datoteka > Nalog** da biste se prijavili i pristupili nedavno korišćenim datotekama sa bilo kog mesta, na bilo kom uređaju, putem neometane integracije između sistema Office, usluge OneDrive, OneDrive for Business i sistema SharePoint.



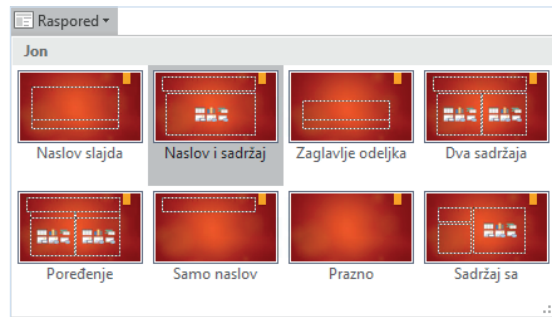
## Podešavanje željenih postavki

Nešto ne radi baš kao i obično? Lako je promeniti i prilagoditi opcije u bilo kom trenutku. Izaberite stavke **Datoteka > Opcije**, a zatim podesite PowerPoint 2016 onako kako želite.



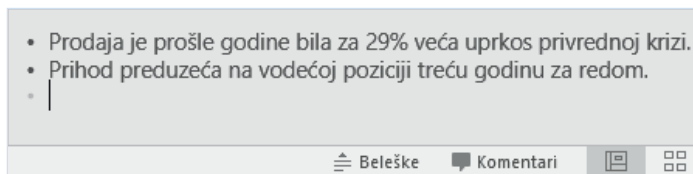
## Promena rasporeda

Dobre prezentacije prilagođavaju strukturu sadržaju koji se prezentuje. Prebacujte stvari u letu da biste ih uklopili – doslovno ili figurativno. Na kartici **Početak** izaberite stavku **Raspored**, a zatim pregledajte dostupne opcije. Novi slajdovi će usvojiti trenutni izbor, koji isto tako lako možete da zamenite novim.



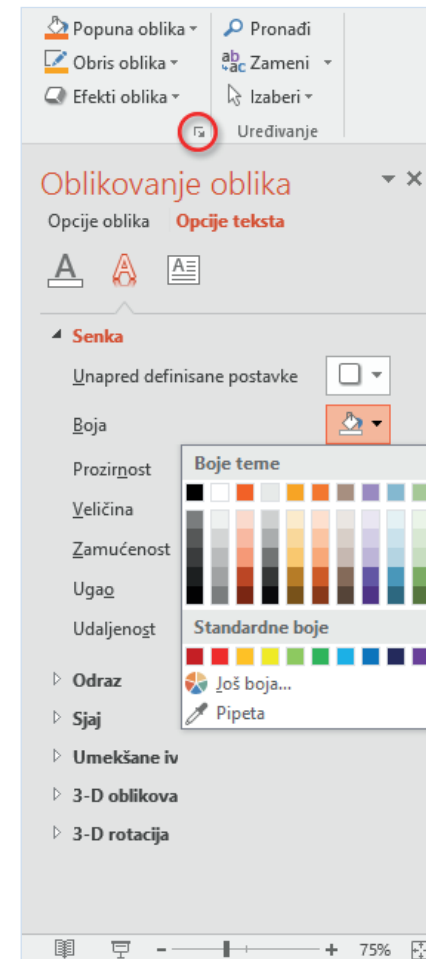
## Držite beleške slajdova pri ruci

Temelj svake dobre, činjenične prezentacije su podaci koji podupiru vaše izlaganje. Izbegnite preopterećivanje publike tako što ćete sve detalje staviti u prezentaciju. Umesto toga, držite važne činjenice i podatke u oknu **Beleške** da biste ih lako pronašli – dok vežbate ili dok predstavljate.



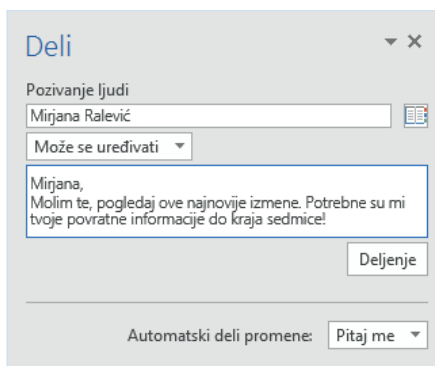
## Precizno oblikovanje oblika

Postignite precizno oblikovanje slike, oblika i objekta pomoću sveobuhvatnih alatke za oblikovanje u programu PowerPoint. Počnite tako što ćete izvršiti izbor na trenutnom slajdu. Na kartici **Početak**, u donjem desnom uglu grupe **Crtaње** na traci kliknite na dugme **Oblikovanje oblika** da biste otvorili traku zadataka.



## Deljenje rada sa drugima

Da biste pozvali druge osobe da pregledaju ili uredite prezentacije u oblaku, kliknite na dugme **Deli** u gornjem desnom uglu prozora aplikacije. U oknu **Deljenje** koje se otvara možete da dobijete vezu za deljenje ili pošaljete pozivnice osobama koje ste izabrali.



## Preuzmite ostale vodiče za brzi početak

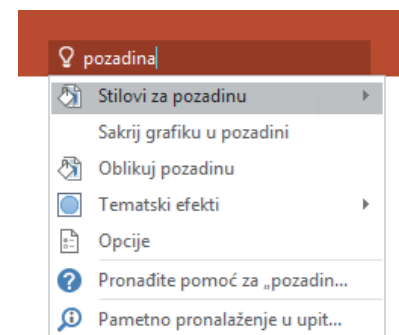
PowerPoint 2016 je samo jedna od novodizajniranih aplikacija u novom sistemu Office 2016. Posetite lokaciju <http://aka.ms/office-2016-guides> da biste preuzeli besplatne vodiče za brzi početak za druge nove verzije vaših omiljenih Office aplikacija.

Ako imate povratne informacije o vodičima, prosledite komentare na dnu stranice za preuzimanje. Hvala!



## Pronalaženje pomoći za PowerPoint

Otkucajte ključnu reč ili frazu u okvir **Recite šta želite da uradite** na traci da biste pronašli PowerPoint funkcije i komande koje tražite, pročitajte sadržaj **pomoći** na mreži ili izvršite **Pametno pronalaženje** na webu da biste dobili više uvida.



## Slanje povratnih informacija

Sviđa vam se PowerPoint 2016? Imate ideju za poboljšanje? Izaberite stavke **Datoteka > Povratne informacije** da biste otvorili aplikaciju za Windows povratne informacije iz koje možete da pošaljete pohvale, pritužbe i ideje direktno razvojnom timu programa PowerPoint.

