

# Funktionales Testen und Performance-Testen – in einem Tool optimal integriert

Ein Whitepaper zur Integration von TAPE® und Microsoft® Visual Studio® Team Foundation Server 2010 von C1 SetCon und Microsoft

Last- und Performancetests sind in der Anwendungsentwicklung von enormer Bedeutung. Sie reduzieren den Entwicklungsaufwand und tragen zu höherer Qualität bei.

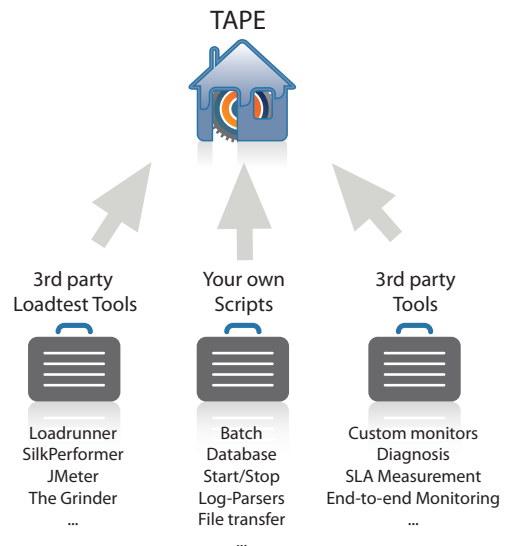
In einem durchgängigen Application Lifecycle Management (ALM) wird der Entwicklungsprozess von der Aufnahme der Anforderungen über Entwicklung, Test und Qualitätssicherung bis zur Implementierung vollständig abgebildet.

Der Microsoft Visual Studio Team Foundation Server (TFS) unterstützt effizientes ALM mit der integrierten Projektmanagement-Plattform und dem Test Manager, dem Tool für den funktionalen Test des Entwicklungsprodukts. Mit TAPE wurde nun ein Tool zum Management von Last- und Performancetest-Prozessen einheitlich integriert – für noch effizienteres ALM.

## Integration von TAPE und Team Foundation Server

Der TAPE-TFS-Synchronizer ist eine als Windows-Dienst installierte Software, die ausgewählte Datenbestände zwischen TAPE und TFS periodisch synchronisiert. Dieses erfolgt sowohl in TAPE als auch in TFS mittels der jeweiligen Webservice-Schnittstelle. Synchronisiert werden:

- Anforderungen (Requirements)
- Testfälle (Test Cases)
- Testläufe (Test Runs)
- Testlaufergebnisse (Test Results)
- Fehlertickets (Defects)



Integration verschiedener Tools mit TAPE

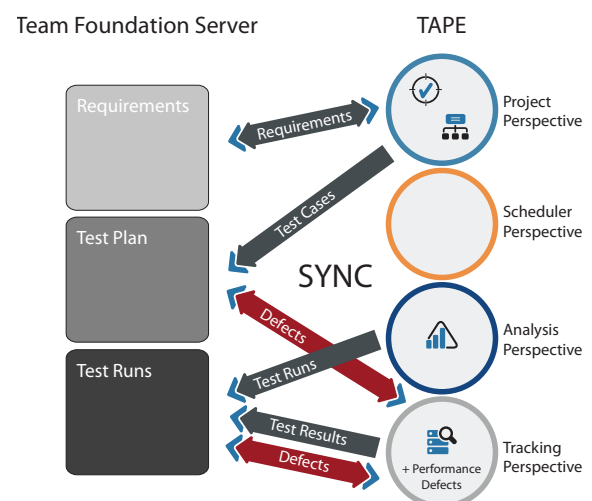
## Vorteile der Integration beider Tools

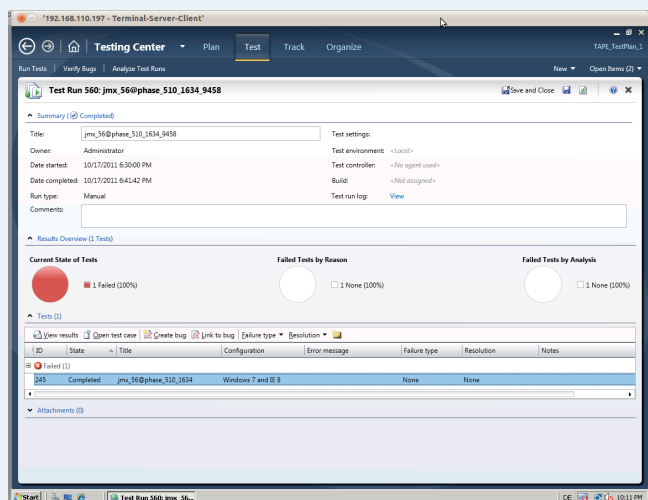
Mit der Verbindung von TAPE und TFS Test Manager werden Testtools für **funktionale und Performancetests verknüpft**.

**Integration von Performanceanforderungen:** TAPE versteht funktionale Anforderungen von TFS mit Performance Requirements und synchronisiert diese.

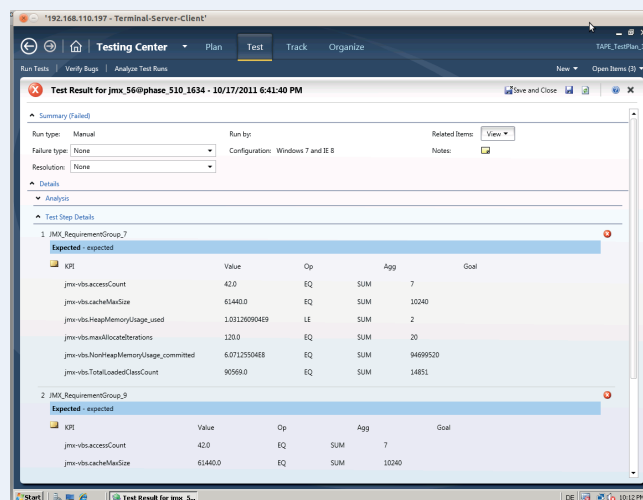
**Ganzheitliche Auswertungen in einem Tool:** Die Ergebnisse der Testläufe von TAPE werden in Team Foundation Server abgebildet und können dort ausgewertet werden.

So läuft das Zusammenspiel von TAPE und Team Foundation Server:





Screenshot 1: Kumuliertes Ergebnis eines Testlaufs von TAPE in Team Foundation Server



Screenshot 2: Detailliertes Ergebnis mit Testschritten von TAPE in Team Foundation Server

## Wir freuen uns über Ihr Interesse an TAPE oder an Team Foundation Server:

**Daniela Fichera**  
Vertriebsbeauftragte  
TAPE

**C1 SetCon GmbH**  
Kapuzinerstr. 7a  
80337 München

Tel.: **+49 (89) 58 93 99-21**  
E-Mail: **daniela.fichera@c1-setcon.de**

**Frank Maar**  
Application Lifecycle Management  
Architect

**Microsoft Deutschland GmbH**  
Konrad-Zuse-Str. 1  
85716 Unterschleißheim

Tel.: **+49 (6172) 661-449**  
E-Mail: **frank.maar@microsoft.com**

## ÜBER MICROSOFT VISUAL STUDIO

Visual Studio 2010 ist eine integrierte Softwareentwicklungsumgebung für professionelle Entwickler, Softwaretester, Softwarearchitekten, Datenbankentwickler und Projektmanager. Es befähigt alle am gesamten Entwicklungsprozess Beteiligten, ihre individuellen Fähigkeiten besser zu nutzen und effektiver in Teams jeder Größe zusammenzuarbeiten. Visual Studio 2010 vereinfacht und beschleunigt alle Aspekte moderner Softwareentwicklung und -pflege: erste Planung, Portfolio- und Projektmanagement, Prozessunterstützung, Architektur, Design, Programmierung, Qualitätssicherung sowie Bereitstellung. Mit Visual Studio 2010 können professionelle Anwendungen für zahlreiche Plattformen entwickelt werden, beispielsweise für Microsoft Windows, das Web, Silverlight, SharePoint, Windows Phone, Office sowie die Cloud mit Windows Azure.

[www.microsoft.de/visualstudio](http://www.microsoft.de/visualstudio)

## ÜBER TAPE

TAPE bietet erstmals ein ganzheitliches Konzept, um Last- und Performancetests systematisch planen, ausführen und auswerten zu können.

Mit TAPE kann der gesamte Test, beginnend bei der Planung der Testumgebung über die Spezifikation der Testfälle und die Ausführung der Testläufe bis hin zur Auswertung der Testergebnisse zentral gestaltet werden. TAPE orchestriert und automatisiert zahlreiche für die Planung und Ausführung der Last- und Performancetests notwendige Tools und ermöglicht deren Steuerung auf einer verteilten Umgebung.

TAPE wird mit einem Swing-Client als Webapplikation geliefert. Der Swing-Client kommuniziert über HTTP mit dem Server. Als Plattform wird jedwede Kombination von Apache Tomcat unter Windows oder Linux mit Oracle oder DB2 wird von TAPE® unterstützt.

[www.tape-loadtest.com](http://www.tape-loadtest.com)

## INFORMIEREN SIE SICH VOR ORT

Um sich vor Ort über die Vorteile der Integration von Team Foundation Server und TAPE zu informieren, laden wir Sie zu unserem regelmäßigen Performance Day ein, der sich an alle Entscheider, Projektleiter, Mitarbeiter, Experten und QS-Verantwortliche im Umfeld Performance-Testen richtet.

[www.c1-setcon.de/performance-day](http://www.c1-setcon.de/performance-day)

