

新登場!

Surface Go 4

最前線で働く人にとっての性能と軽量性、
耐久性を追求した、新しい Surface Go が登場!

さらに軽量化された 521g^{※1} のコンパクトなボディに、
バッテリー駆動時間も最大 12.5 時間^{※2} と、より電力効率を高めた
Surface の 2 in 1 史上最もコンパクトな Surface Go 4 が新登場。
最前線で働く担当者に適したデバイスです。



現場のために追求した性能と耐久性

軽さ約 521g、薄さ 8.3mm の薄型ボディに備えた高い性能と耐久性が、最前線で働く現場従業員を強力にサポートします。周囲の人が話したり、笑ったりしていても、お互いの発言を聞き取ることができる Voice Clarity^{※3} 搭載スタジオ マイクが、どこにいても快適なオンライン会議を実現します。

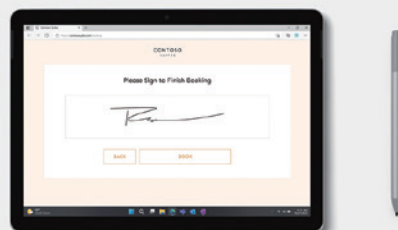
あらゆるタスクに適したパフォーマンス

新しく Intel® Processor N200 プロセッサを搭載し、より電力効率を高めることで実現した最大 12.5 時間の長時間駆動バッテリーが、外出先で終日作業を行うユーザーのタスクを支えます。携帯性と性能の両立が、外回りの多い営業担当や、建設や医療、店舗の現場スタッフなど最前線で働く人を支援します。



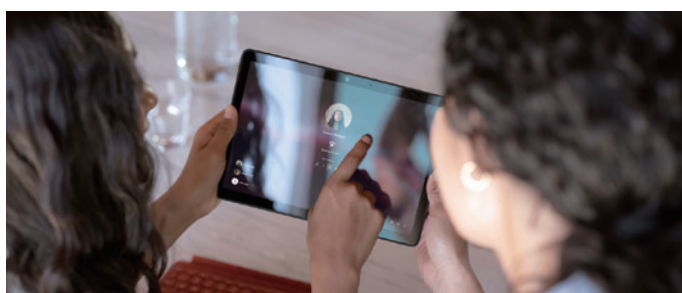
オフィスでも現場でも 最高レベルのセキュリティ

チップからクラウドまでをカバーするセキュリティ機能を備えた Secured-core PC が、機密性の高いデータの安全性を担保します。また、交換可能なコンポーネントがデバイスの持続可能性をさらに高め、IT 担当者も従業員も安心してビジネスを推進できます。



どんな作業にも柔軟に対応

資料作成などタイピングを主体とした作業はノート PC として、現場での作業時にはタブレットとして、2 in 1 デバイスだから、環境や業務内容に適したスタイルでの利用が可能。さらに Surface ペンやカメラを利用し、あらゆるタスクを幅広く遂行することができます。



※1: 本体のみ ※2: Surface デバイスの一般的な利用シーンを想定して測定。バッテリー駆動時間は、設定や用途などの要因によって大きく異なります。詳しくは、<https://aka.ms/SurfaceBatteryPerformance> をご覧ください。
※3: Voice Clarity は、Windows 11 搭載の Surface Go 4 で利用できます。Windows 更新プログラムのインストールが必要になる場合があります。

Surface Go 4 製品仕様

OS	本体色	型番		
Surface Go 4				
Windows 11 Pro プラチナ	XGT-00017	XHU-00015	XIG-00015	XIG-00015
Windows 10 Pro プラチナ	XH1-00017	XI2-00015	XIM-00015	XIM-00015
CPU	Intel® Processor N200 (Intel® UHD Graphics)			
メモリ	8 GB	8 GB	8 GB	8 GB
記憶容量*1 (UFS)	64 GB	128 GB	256 GB	256 GB
通信方式	Wi-Fi			
重さ	約 521 g			
外形寸法	約 245 mm × 175 mm × 8.3 mm			
外部 GPU	-			
バッテリー	最大約 12.5 時間駆動 (一般的な Surface の利用シーンを想定)*2			
電源アダプター	24 W 電源			
ディスプレイ	10.5 インチ PixelSense™ ディスプレイ、アスペクト比:3:2			
解像度	1,920 × 1,280 (220 PPI)			
タッチ	10 点マルチタッチ			
ペン	Surface ペン対応(別売)、4,096 段階筆圧検知、傾き検知、Microsoft Pen Protocol(MPP)に対応			
Office	別途ボリュームライセンスを購入のうえ、ご活用ください。			
キーボード	別売 (Surface Go タイプ カバー)			
外部インターフェース	USB-C ポート、microSDXC カードリーダー、3.5mm ヘッドホン ジャック、SurfaceConnect™ (充電、ドック用端子)			
ワイヤレス機能	Wi-Fi 6: 802.11 ax 対応、Bluetooth 5.1 テクノロジー			
セキュリティ	エンタープライズ セキュリティ向け TPM 2.0 チップ Windows Hello 顔認証サインインによるエンタープライズレベルの保護、Windows 11 Secured-core PC			
カメラと AV 機能	5.0 メガピクセルのフロントカメラ (1080p 対応)、Windows Hello 顔認証用フロントカメラ 8.0 メガピクセルのリアカメラ (1080p 対応、オートフォーカス対応) Voice Clarity 付きの Dual far-field スタジオ マイク、Dolby® Audio™ 搭載 2W ステレオ スピーカー			
内蔵センサー	光センサー、加速度センサー、ジャイロ스코ープ、磁気センサー、NFC			
同梱物	電源アダプター、クイック スタート ガイド、安全性および保証に関するドキュメント			

*1: システム領域として一定の記憶領域を使用します。またシステムソフトウェアの更新プログラムやアプリの仕様により使用できる領域は変動します。*2: Surface デバイスの一般的な利用シーンを想定して測定。バッテリー駆動時間は、設定や用途などの要因によって大きく異なります。詳しくは、<https://aka.ms/SurfaceBatteryPerformance> をご覧ください。

Surface Go 4 デバイス保証サービス

より長く安心して Surface をお使いいただけるよう、有償保証サービスをご用意しております。標準保証 1 年に、1~3 年追加し、合計 2~4 年間の延長保証 (有償)*1 が受けられるサービスや、1 年目から偶発的な損傷からデバイスを保護するサービスなど、必要に応じたサービスからお選びいただけます。

	標準保証	延長ハードウェア サービス	延長ハードウェア サービス Plus	Microsoft Complete for Business	Microsoft Complete for Business Plus
	Surface に付帯する 1 年間の標準保証です。製品の欠陥と通常利用時の故障に対して保証します。また、Surface 本体にはご購入後 90 日間のソフトウェア サポートが含まれます。	標準保証の内容を最大 4 年まで延長することができます。また、保証期間中はソフトウェア サポートが受けられます。	延長ハードウェア サービスに加えて、ドライブ保持オプション、翌営業日配送サービスが含まれます。先出しセンドバック*3に対応しています。	延長ハードウェア サービスに加えて、標準保証期間を含む保証期間中の水濡れ、落下、過充電などのアクシデントによる故障が保証に含まれ、最大 2 回までの交換が可能です。	Microsoft Complete for Business のサービスに翌日配送サービスとドライブ保持オプションが追加、不具合発生時の迅速な復旧と企業でのセキュリティ要件への対応をサポートします。先出しセンドバック*3に対応しています。
機械的な故障*2 意図しない機械的障害からデバイスを保護します。	○	○	○	○	○
先出しセンドバック*3 故障したデバイスを返却いただく前に、交換用デバイスを先に発送させていただきます。	-	-	○	-	○
偶発的な損傷*4 液体をこぼしたり、画面が割れたり、電力サージなどの事故による損傷からデバイスを保護します。	-	-	-	○	○
翌営業日配送サービス*5 交換用デバイスを翌営業日までにお届けします。	-	-	○	-	○
ドライブ保持オプション*6 故障による交換が必要となった時にデバイスからストレージを取り外し、手元にストレージを保持できるため、企業のセキュリティ要件に沿った対応が可能です。	-	別売	○	別売	○

*1: 延長保証サービスは、Surface 本体購入後 45 日以内に購入する必要があります。また、購入後すみやかに登録をする必要があります。アクセサリは延長保証対象外です。*2: 延長ハードウェア サービス および、延長ハードウェア サービス Plus、Complete for Business、Complete for Business Plus の補てんは元の製品購入価格または 2 回までの交換となります。*3: 先出しセンドバック サービスは Surface Go 4、Surface Laptop Go 3、Surface Laptop Studio 2 では、延長ハードウェア サービス Plus、Complete for Business Plus で利用できます。その他のブランドでは利用対象外となります。適用条件製品一般での先出しセンドバックの使用条件とサポート対象マーケットのリストについては、ビジネス向け Surface の保証ページ (<https://www.microsoft.com/ja-jp/surface/business/warranty-protection-plans-and-support>) を参照してください。*4: 偶発的な損傷の保証は Complete for Business および Complete for Business Plus のみで提供されます。*5: 翌営業日配送サービスは、延長ハードウェア サービス Plus および、Complete for Business Plus が提供されている国に限られております。交換用のデバイスが必要かの判断、在庫の確認、時間制限までにサービスオーダーの作成が弊社のエージェントに行われてから本サービスが適用されます。詳細は、翌営業日配送サービスの情報および提供地域 (<https://docs.microsoft.com/ja-jp/surface/surface-next-business-day-replacement>) をご覧ください。*6: Surface Go 4 は対象外です。ドライブ保持は、技術仕様に従ってストレージを取り外し可能として販売されている Microsoft Surface デバイスでのみ使用できます。ドライブ保持は、延長ハードウェア サービス Plus と Complete for Business Plus に含まれており、延長ハードウェア サービスおよび Complete for Business をご購入の場合、追加購入のアドオンとして利用できます。ストレージは、マイクロソフトが提供する指示に従って、適切なスキルを持った IT 技術者のみが取り外し可能です。マイクロソフトは、被ったいかなる損害または傷害についても責任を負いません。さらに、結果として生じる損傷は、標準保証または延長サービスプランの対象にはなりません。

■ご購入について

Surface のご購入、ご相談は認定 Surface リセラーおよびその関連会社、もしくは、Distributor Managed Partner (DMP) までお問い合わせください。なお、所定の手続きにより上記リセラー以外の販売店からもご購入いただけます。認定 Surface リセラーの詳細は、<http://aka.ms/surfaceasr> でご確認ください。

■お問い合わせ

マイクロソフト カスタマーインフォメーションセンター
フリーダイヤル

0120-41-6755 (平日 9:00 ~ 17:30)

* 携帯 / PHS からご利用いただけます。* 番号のおかけ間違いにご注意ください。

購入後の技術的な問い合わせ、保証サービスに関する問い合わせはこちら
surface.com/help

●記載された会社名および製品名は各社の商標または登録商標です。●本カタログの内容は 2023 年 10 月現在のものです。●本カタログで使用している画像はイメージです。●製品仕様は予告なく変更する可能性があります。あらかじめご了承ください。