

管理动态数据中心虚拟化资源池

姓名：王汉斌

职务：技术专家

公司名称：安锐卓越

议程

- 虚拟化主要场景
- 集中管理虚拟化
- 如何实现
- 怎样获得
- 加速动态数据中心实现SCVMM 2012
- 疑问和解答

适合使用虚拟化技术的企业应用场景

服务器整合

- 提升服务器使用率
- 简化部署及维护
- 易于资源分配



商业连续性

- 减少停机时间
- 降低成本
- 简化管理



测试及部署

- 易于操作自动化
- 易于重新搭建测试环境
- 易于临时改变配置

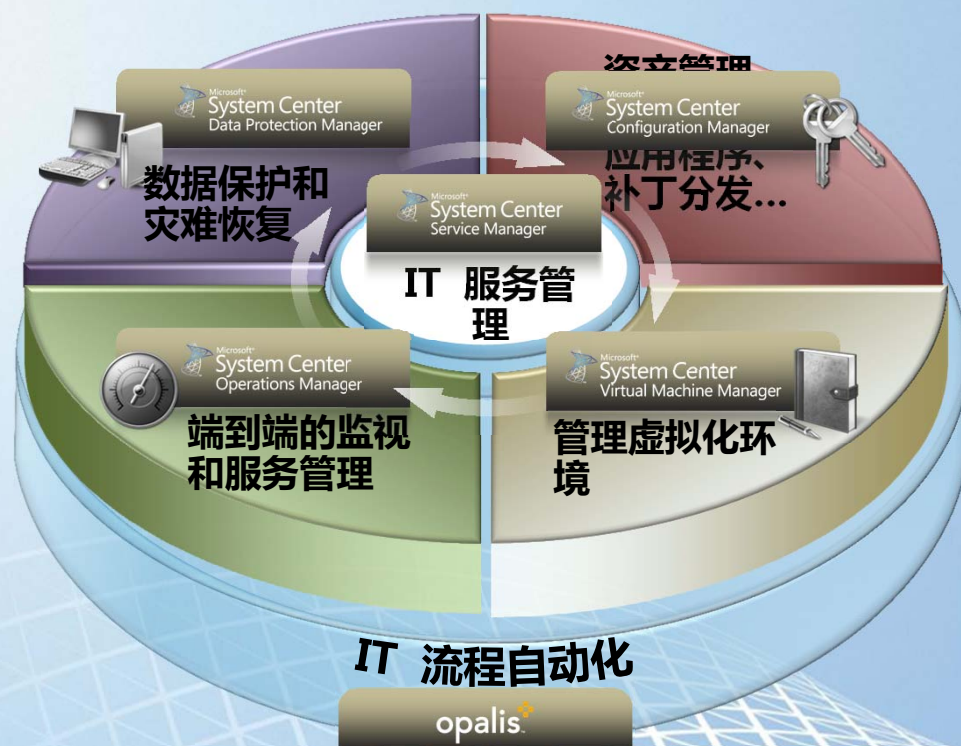


动态数据中心

- 低成本供应
- 自助服务/监管
- 流程自动化



数据中心的全面统一的自动化管理



实现对物理、虚拟环境的管理，为企业构建动态数据中心提供支持

实现对物理和虚拟环境的控制，提供对整体IT基础架构的管理。

实现对物理和虚拟环境的监控，保障业务系统的不间断运行。

使用IT流程自动化解决方案，提升IT服务水平

集中、异构的虚拟化管理解决方案

资源最大化

- 实现对Hyper-V, Virtual Server, and VMware ESX servers, 集中化的虚拟机部署和管理
- 智能调配虚拟机运行位置
- 快速和可靠的实施P2V和 V2V的转换
- 通过Operations Manager实现全面的应用和服务承诺指标监控
- 内置虚拟机的性能和资源优化功能

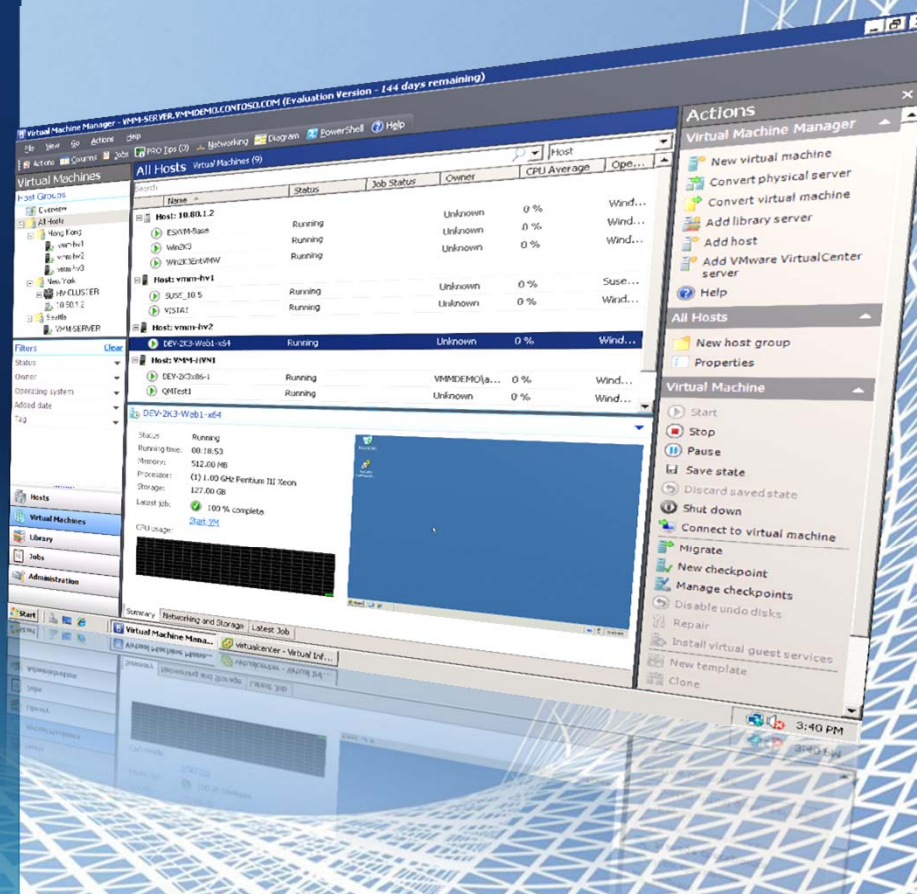
灵活性的提高

- 通过虚拟机模板快速实现虚拟机实例的安装配置
- 集中管理系统架构组成元素
- 利用和扩展现存的存储结构和群集
- 允许委托管理和访问虚拟机

已有技能的重复使用

- 熟悉的界面和操作方式
- 通过一个操作平台, 统一监控物理和虚拟服务器
- 使用PowerShell, 实现管理的全面脚本化

Microsoft | TechNet

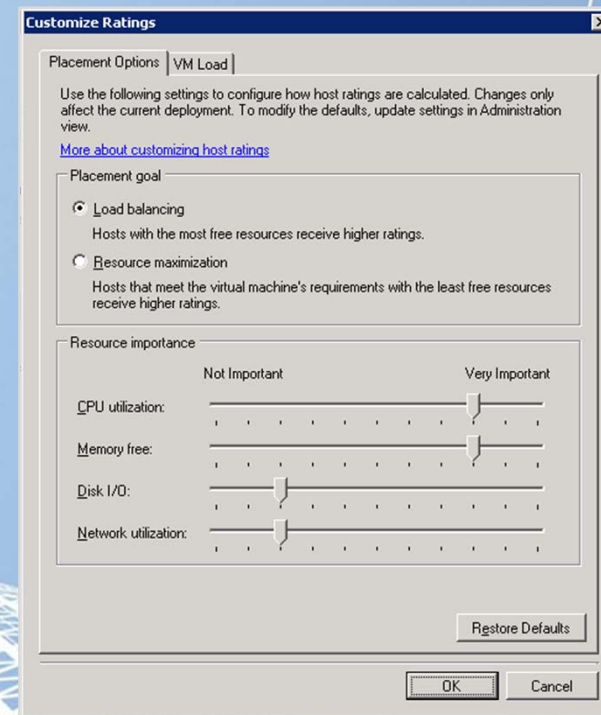
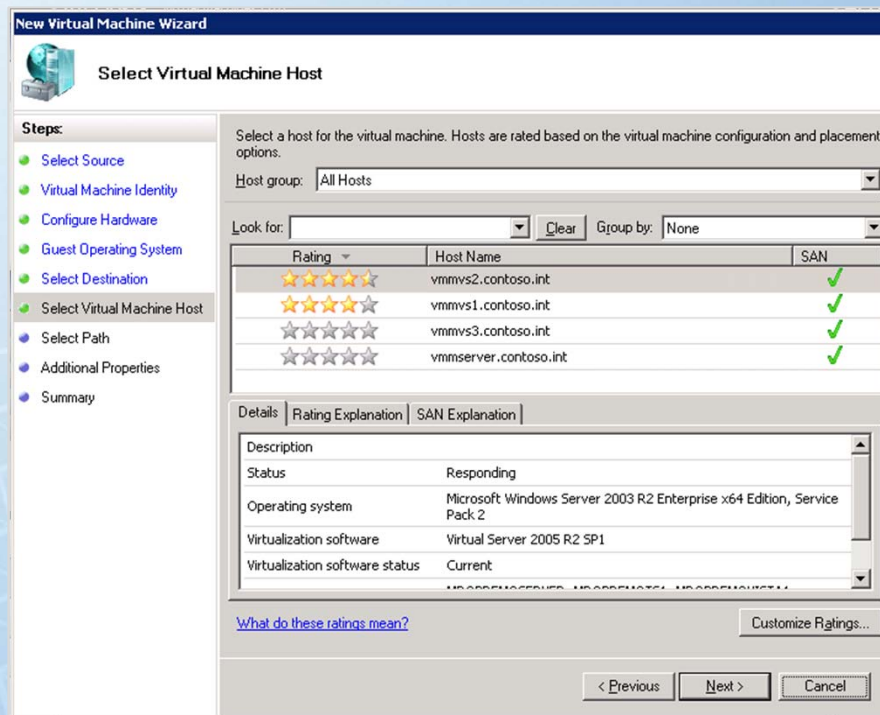


DEMO

P2V: 联机、脱机

智能放置

- 容量规划技术确保最佳资源使用
- 通过星级评定实现更好的决策制定
- 通过自定义算法实现目标



如何实现

- 服务器准备
- Hyper-v 或Hyper-v Cluster
- 部署独立的SCVMM
- 部署其他System Center产品， 并进行整合

如何获得--许可

SMSE -- System Center Server Management Suite Enterprise

SMSD -- System Center Server Management Suite Datacenter

	SMSE	SMSD
包含	SCOM 2007 R2、SCCM2007 R2、DPM 2010、VMM 2008 R2、Opalis、Service Manager的Enterprise Server Management License	
	VMM2008 R2、DPM 2010、Opalis、Service Manager的Management Server License	
被管理的OSE	最多4个虚拟机（VOSE） 1个物理机（POSE）	无限个操作系统环境（OSE）
授权模式	每1台物理机	每1个处理器 （每服务器至少2个）
适合企业	配合Windows Server 2008 R2 Enterprise最佳	配合Windows Server 2008 R2 Datacenter最佳

加速动态数据中心实现SCVMM 2012

- 支持将IPMI、ILO2等带外管理的服务器或刀片
- 存储准备
- 最后，仅需将服务器上架、加电、接网络或放入刀箱
- 时间：
 - 部署Hyper-V主机，需要20-40分钟
 - 创建Hyper-V Cluster或加入Cluster，10分钟内

DEMO

使用SCVMM2012部署Hyper-v Host

使用SCVMM2012创建Hyper-v Cluster

获取更多TechNet资源

- 访问TechNet的官方网站
www.microsoft.com/China/technet
- 注册TechNet快报
www.microsoft.com/china/technet/abouttn/subscriptions/flash.msp
- 加入到中文在线论坛
www.microsoft.com/china/community
- 成为 TechNet的订户
- www.microsoft.com/china/technet
- TechNet IT经理参考
www.microsoft.com/china/technet/itmanager/default.msp
- 参与到更多的TechNet活动中或者在线了解
www.microsoft.com/china/technet

课程资源

- System Center Virtual Machine Manager技术库
<http://technet.microsoft.com/zh-cn/systemcenter/vmm/default.aspx>
- 启动云的力量--System Center技术资料
<http://www.microsoft.com/china/cloud/products.aspx?tabs=sc>

The image features a solid light blue background. A white wireframe grid, composed of numerous intersecting lines, curves upwards from the bottom left and right corners, meeting towards the center. The grid lines are more densely packed on the right side, creating a sense of depth and movement. In the center of the image, the word "Microsoft" is written in a bold, black, sans-serif font. Below it, the tagline "Be what's next." is written in a smaller, black, sans-serif font.

Microsoft®

Be what's next.™