

## Vodič za brzi početak rada

Novi ste korisnik programa Excel 2016 ili nadograđujete prethodnu verziju? Savladajte osnove pomoću ovog vodiča.

### Alatna traka za brzi pristup

Zadržite omiljene naredbe trajno vidljivima.

### Proučavanje vrpce

Upoznajte se s mogućnostima programa Excel 2016 klikom na kartice vrpce te istražite nove i poznate alate.

### Otkrivanje kontekstualnih naredbi

Odaberite grafikone, slike ili druge objekte u radnoj knjizi da bi se prikazale dodatne kartice.

### Zajedničko korištenje s drugima

Prijavite se pomoću računa u oblaku ako želite ono na čemu radite zajednički koristiti s drugim korisnicima.

The screenshot displays the Excel 2016 interface with a spreadsheet titled "Mjesečni proračun za studij". The spreadsheet contains three donut charts and a line chart. The first donut chart shows "prihod za ožujak: 2424 kn" with a legend including "financijska pomoć", "plaća (nakon poreza)", "obiteljska pomoć", "štednja", and "ostalo". The second donut chart shows "troškovi za ožujak: 2233 kn" with a legend including "stanarina", "školarina i naknade", "knjige i pribor", "prijevoz", "osobni troškovi", and "ostali troškovi". The third donut chart shows "protok novca za ožujak: 192 kn". The line chart at the bottom shows a monthly trend from "sij." to "pro." and "godina". The interface includes the ribbon with tabs like "Polazno", "Umetanje", "Izgled stranice", "Formule", "Podaci", "Pregled", "Prikaz", "Dizajn", and "Oblikovanje". The "Alatna traka za brzi pristup" is visible at the top left. The "Zajedničko korištenje s drugima" button is in the top right. The "Umetanje i uređivanje funkcija" callout points to the formula bar. The "Prilagodba grafikona" callout points to the chart area. The "Prikaz i skrivanje vrpce" callout points to the sheet tab area. The "Promjena prikaza" callout points to the view buttons at the bottom right.

### Promjena i stvaranje listova

Kliknite kartice listova da biste se prebacivali s jednog radnog lista na drugi ili stvorili nove listove.

### Umetanje i uređivanje funkcija

Pomoću trake formule možete pogledati i urediti odabranu ćeliju te umetnuti funkcije u formule.

### Prilagodba grafikona

Odaberite grafikon da biste brzo dodali, promijenili ili uklonili postojeće elemente grafikona i oblikovanje.

### Prikaz i skrivanje vrpce

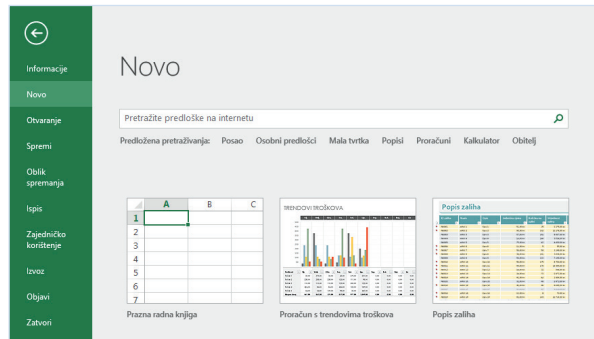
Potrebno vam je više mjesta na zaslonu? Kliknite strelicu da biste uključili i isključili vrpce.

### Promjena prikaza

Kliknite gumb trake stanja da biste se prebacivali s jedne mogućnosti prikaza na drugu ili se poslužite klizačem za zumiranje da biste povećali prikaz lista prema vlastitom ukusu.

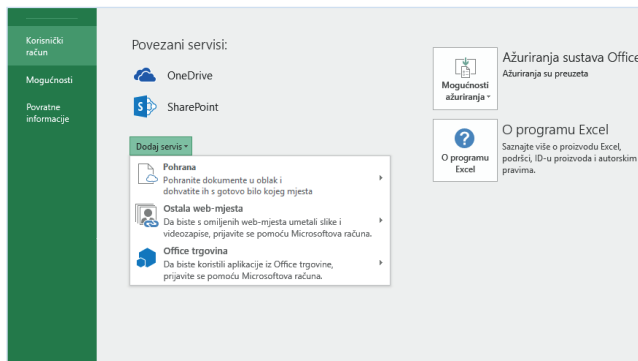
## Stvaranje

Odaberite **Prazna radna knjiga** da biste odmah počeli s radom. Ili uštedite mnogo vremena odabirom predloška, a zatim ga prilagodite svojim potrebama. Kliknite **Datoteka > Novo**, a zatim odaberite ili potražite predložak koji želite.



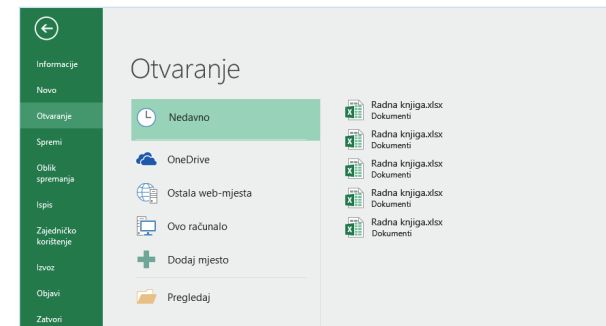
## Ostanite povezani

Morate raditi u pokretu i na različitim uređajima? Kliknite **Datoteka > Korisnički račun** da biste se prijavili i pristupili nedavno korištenim datotekama s bilo kojeg mjesta na bilo kojem uređaju putem bespriekorne integracije sustava Office, servisa OneDrive i OneDrive za tvrtke te sustava SharePoint.



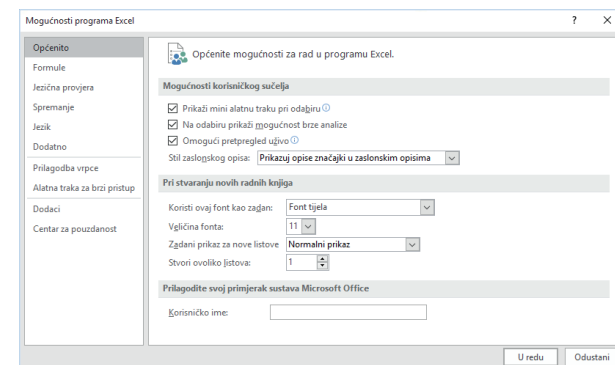
## Pronalaženje nedavno korištenih datoteka

Neovisno o tome radite li samo s datotekama pohranjenima na lokalnom tvrdom disku računala ili se prebacujete s jednog servisa u oblaku na drugi, klik na **Datoteka > Otvaranje** vodi vas do nedavno korištenih dokumenata i datoteka koje ste prikažili na popis.



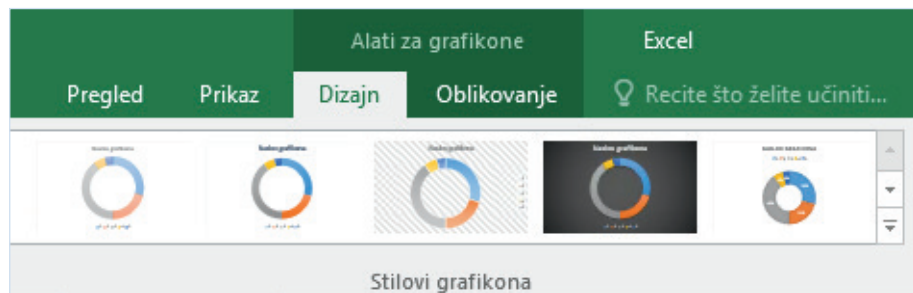
## Postavljanje preferenci

Nešto ne funkcionira na očekivani način? Mogućnosti možete jednostavno promijeniti i prilagoditi u bilo kojem trenutku. Kliknite **Datoteka > Mogućnosti**, a zatim postavite Excel 2016 u skladu sa svojim željama.



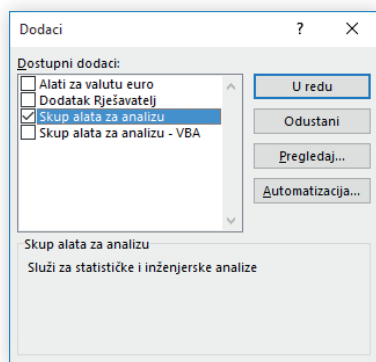
## Otkrivanje kontekstualnih alata

Kontekstualne naredbe vrpce možete omogućiti tako da odaberete relevantne objekte u radnoj knjizi. Klikom na element grafikona, primjerice, prikazat će se kartice **Alati za grafikone**, a klikom na umetnute slike prikazat će se kartica **Alati za slike**.



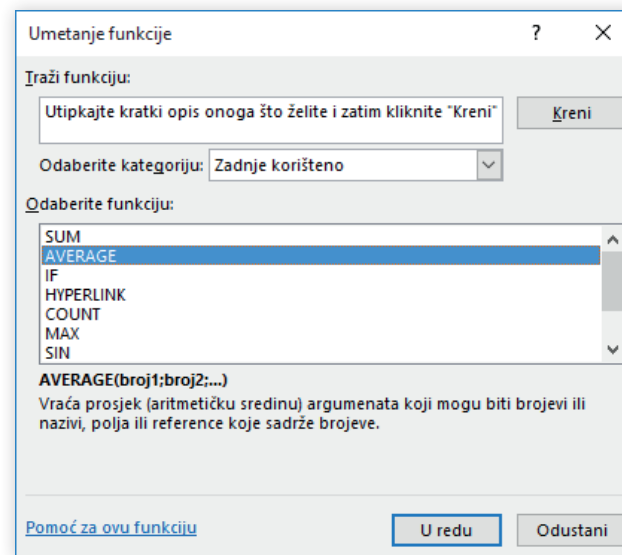
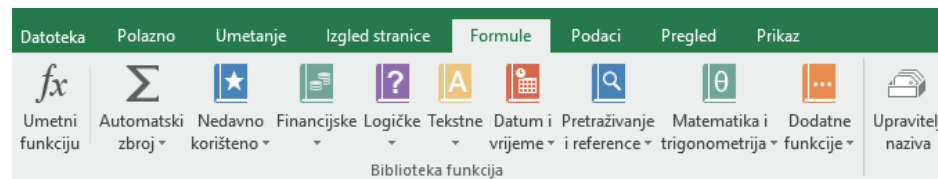
## Omogućivanje neobaveznih dodataka

Nabavite sve statističke funkcije koje su vam potrebne omogućivanjem neobaveznih dodataka koje želite. Da biste otvorili dijaloški okvir Dodaci, kliknite **Datoteka > Mogućnosti**. U dijaloškom okviru **Mogućnosti** kliknite **Dodaci**, a zatim kliknite gumb **Idi** pokraj mogućnosti **Upravljanje: Dodaci programa Excel**.



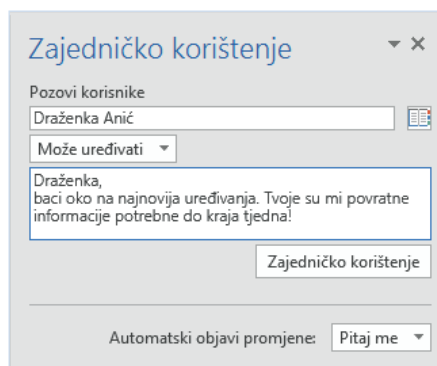
## Umetanje funkcija, izrada formula

Da bi se prikazalo okno **Sastavljač formule**, na kartici **Formule** kliknite **Umetni funkciju**. Ondje možete tražiti i umetati funkcije, pogledati pravilnu sintaksu, pa čak i dobiti iscrpnu pomoć za odabrane funkcije.



## Zajedničko korištenje s drugima

Da biste pozvali druge da pogledaju ili uređuju vaše radne knjige u oblaku, kliknite gumb **Zajedničko korištenje** u gornjem desnom kutu prozora aplikacije. U oknu **Zajedničko korištenje** koji će se otvoriti možete dohvatiti vezu za zajedničko dijeljenje ili poslati pozivnice odabranim osobama.



## Preuzimanje drugih vodiča za brzi početak rada

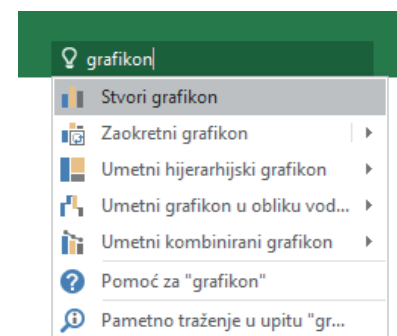
Excel 2016 samo je jedna od novodizajniranih aplikacija u novom sustavu Office 2016. Posjetite stranicu <http://aka.ms/office-2016-guides> da biste preuzeli naše vodiče za brzi početak rada za ostale nove verzije omiljenih vam aplikacija sustava Office.

Ako imate povratne informacije o našim vodičima, pošaljite komentare pri dnu stranice za preuzimanje. Hvala!



## Pomoć za korištenje programa Excel

Da biste pronašli značajke i naredbe programa Excel koje tražite, upišite ključnu riječ ili izraz u okvir **Recite mi što želite učiniti** na vrhcu, pročitajte mrežni sadržaj **pomoći** ili iskoristite mogućnost **Pametno pretraživanje** na webu da biste dobili dodatne uvide.



## Pošaljite nam povratne informacije

Sviđa vam se Excel 2016? Imate ideju za poboljšanje? Kliknite **Datoteka > Povratne informacije** da biste otvorili aplikaciju Windows – povratne informacije iz koje možete izravno slati pohvale, pokude i ideje razvojnom timu za Excel.

