

# Exchange Server 2010边缘服务器的实施

高金良

高级讲师

东方瑞通（北京）咨询服务有限公司

# Exchange 2010精讲系列课程

- ◆ Exchange 2010的概述
- ◆ Exchange Server 2010的规划、安装和部署（上）
- ◆ Exchange Server 2010的规划、安装和部署（下）
- ◆ Exchange Server 2010的邮箱管理和访问
- ◆ Exchange Server 2010的传输规则
- ◆ **Exchange Server 2010的边缘服务器的实施**
- ◆ Exchange Server 2010的高可用性-DAG(上)
- ◆ Exchange Server 2010的高可用性-DAG(下)
- ◆ Exchange Server 2010信息保护和控制
- ◆ Exchange Server 2010信息归档和保留
- ◆ Exchange Server 2010安全性-防垃圾邮件及防病毒
- ◆ Exchange Server 2003/7升级到Exchange Server 2010

**Microsoft TechNet**

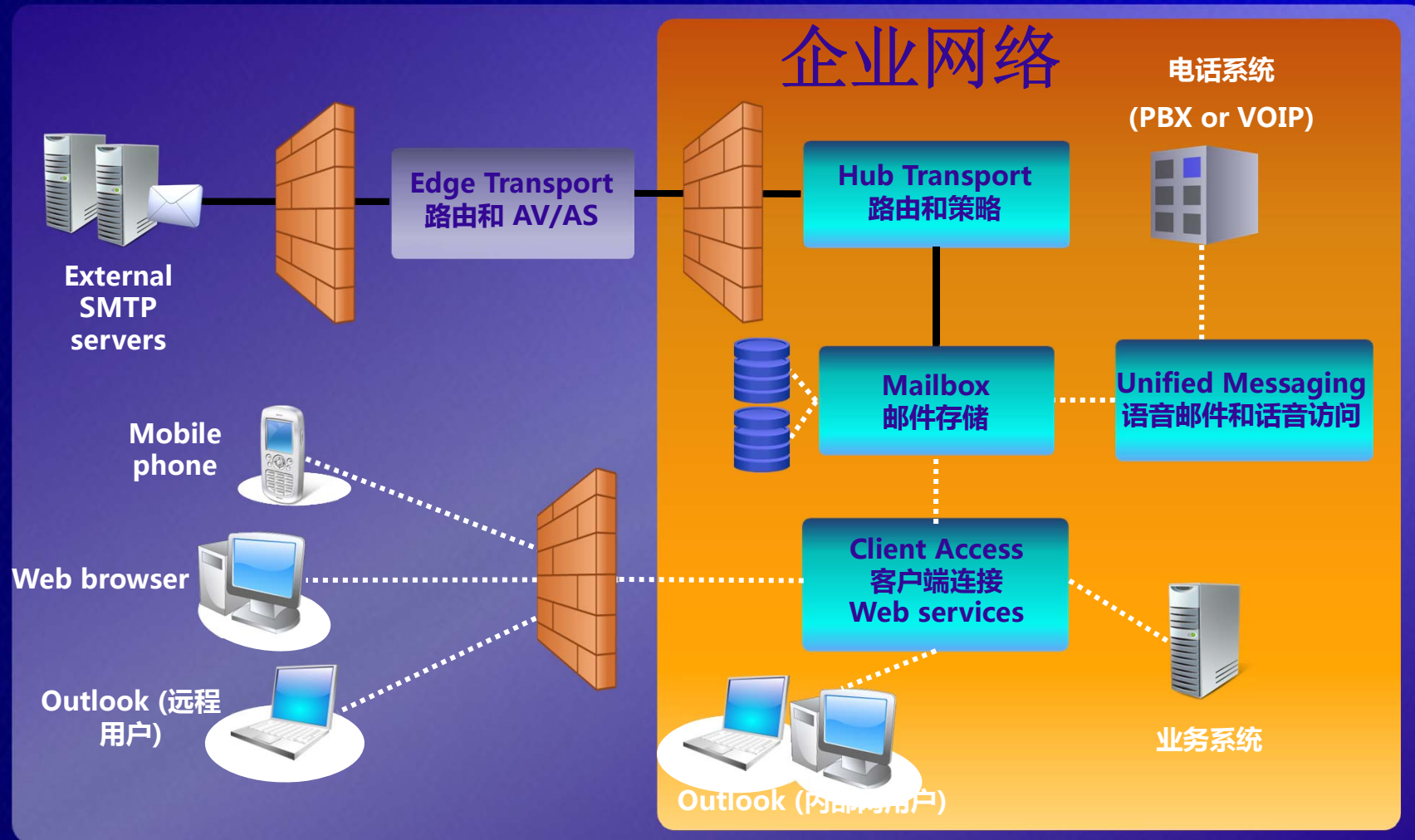
<http://www.microsoft.com/china/technet>



# 议程

- ◆ 边缘传输服务器的功能
- ◆ 安装边缘传输服务器
- ◆ 配置边缘传输服务器

# Exchange 2010 企业拓扑



Microsoft TechNet

<http://www.microsoft.com/china/technet>

# 边缘服务器

## 边缘服务器功能

- ◆ Internet消息传递
- ◆ 反垃圾、反病毒防护
- ◆ 边缘传输规则
- ◆ 地址重写

## 边缘传输服务器

- ◆ 不能是域成员服务器
- ◆ 部署在边缘网络
- ◆ 不能与其他角色共存

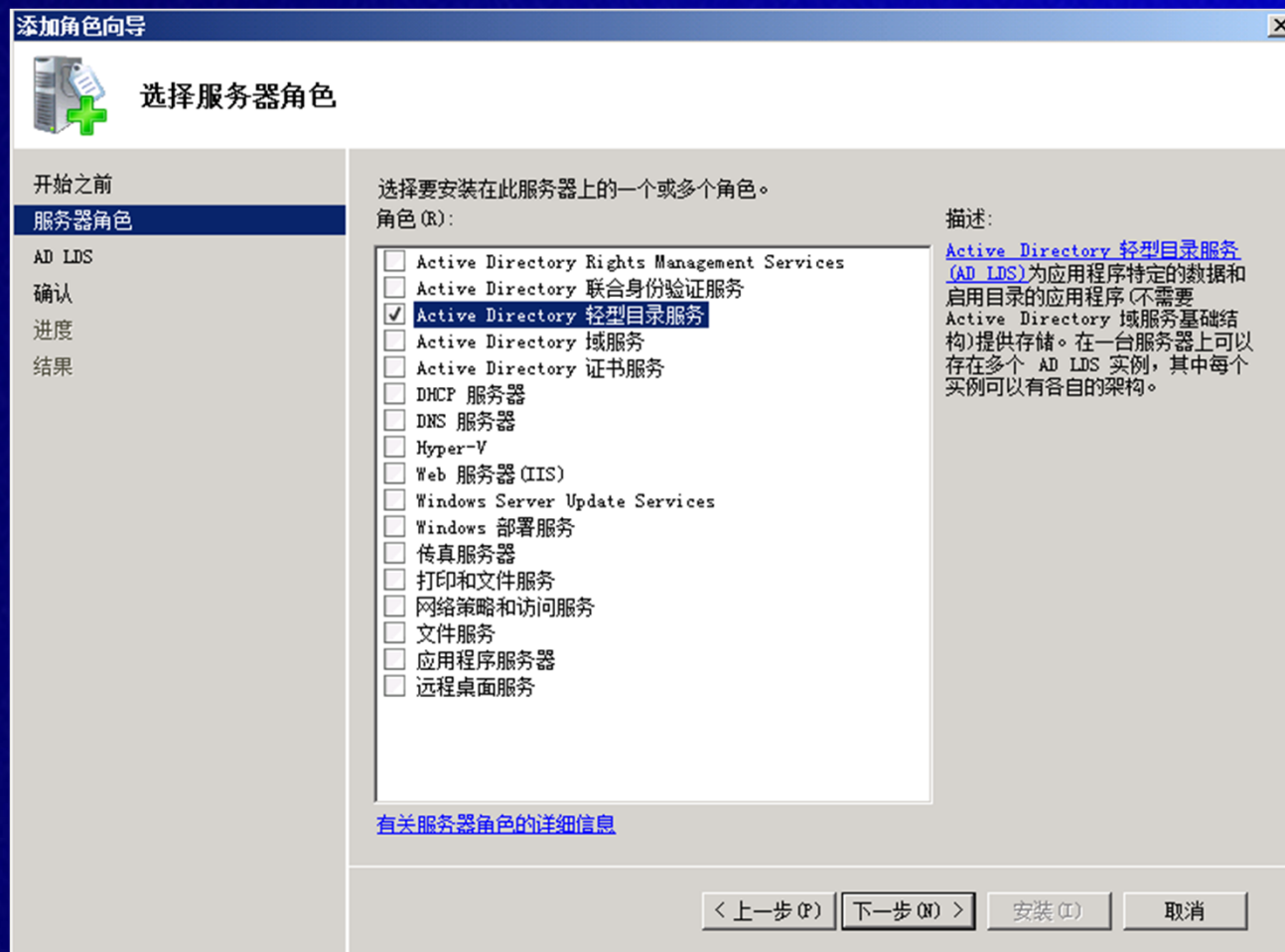


# 边缘传输服务器的基础架构要求

- ◆ 在内部和外部防火墙上开放相应的端口
- ◆ 必须配置域后缀
- ◆ 在公网申请并注册相应的**FQDN**的**A**记录
- ◆ **Edge**和**HUB**可以相互通过名字解析
- ◆ **Edge**上安装**AD LDS**

# 安装边缘传输服务器

## ◆ 安装AD LDS角色：





# 安装边缘传输服务器

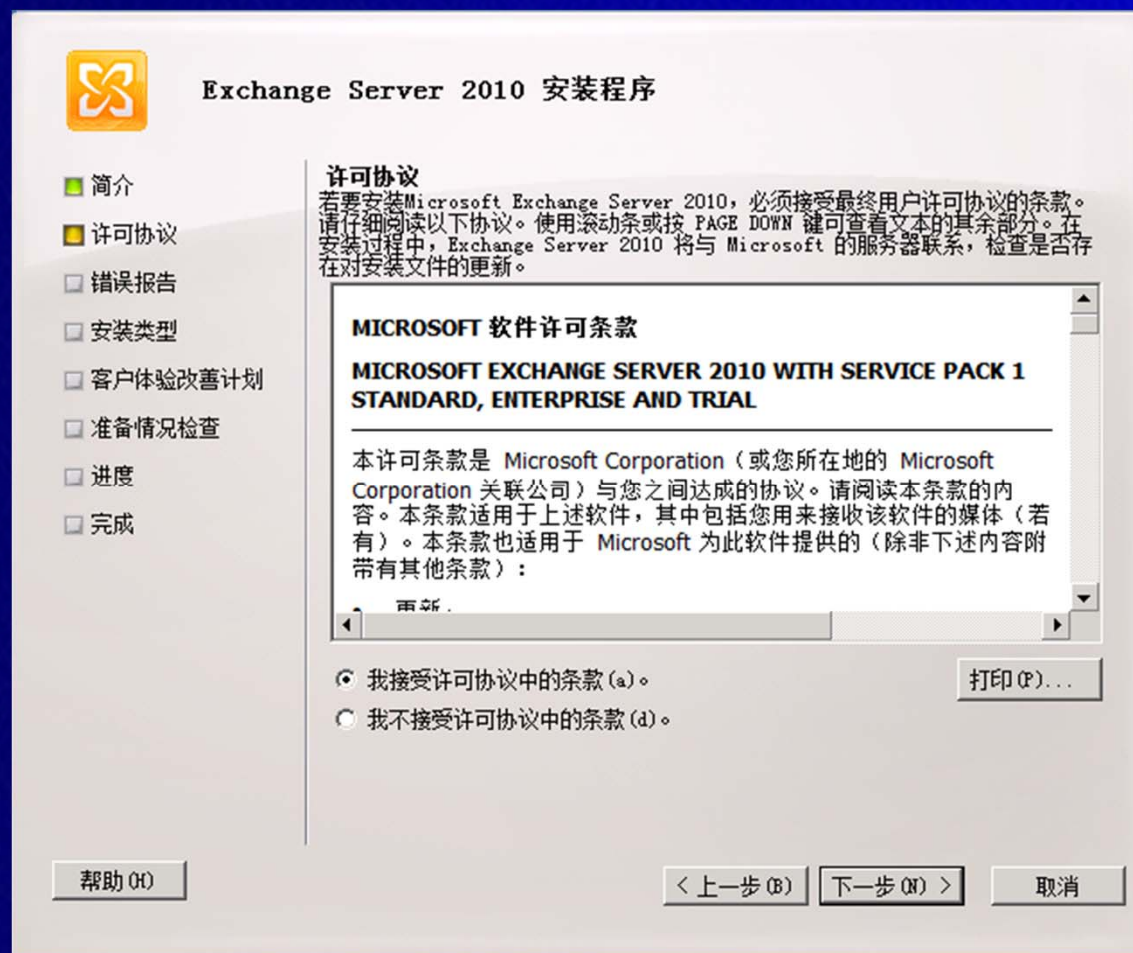
## ◆ 从光盘安装





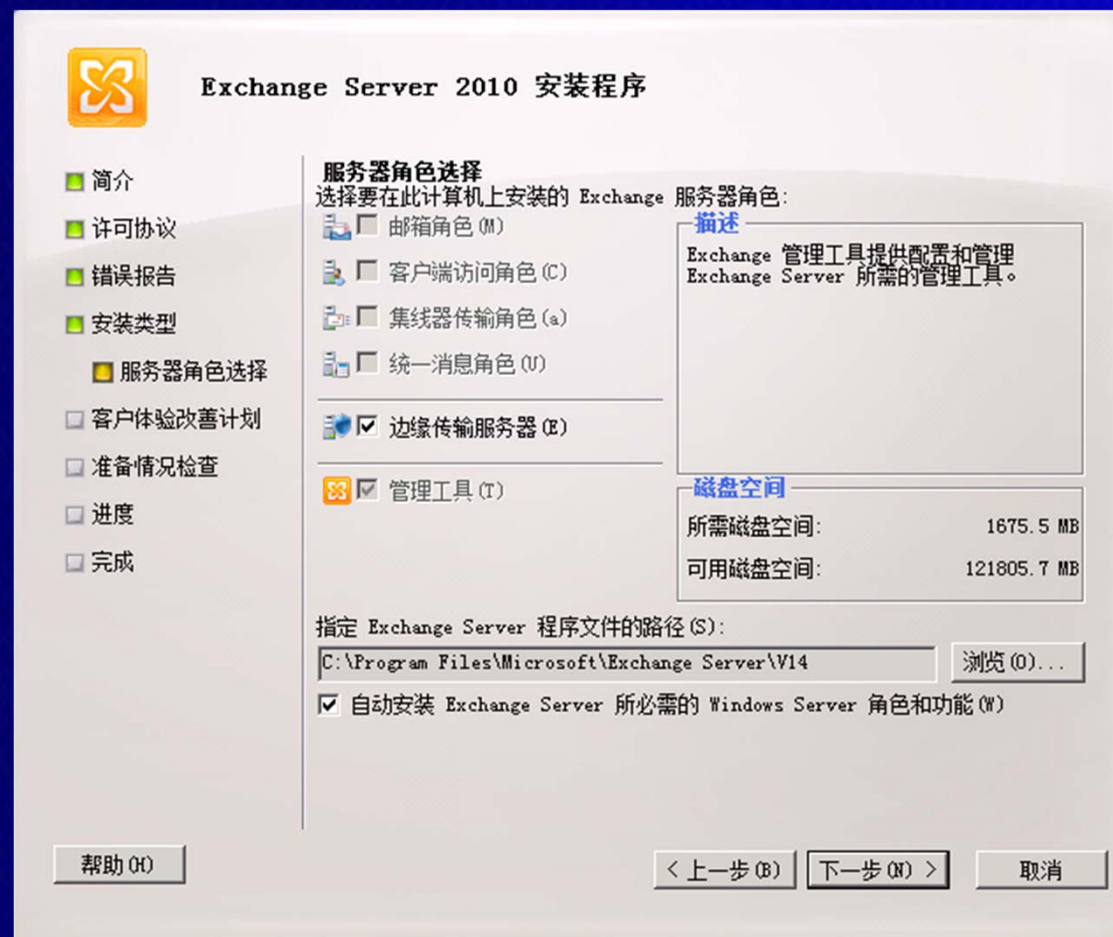
# 安装边缘传输服务器

## ◆ 同意许可协议:



# 安装边缘传输服务器

## ◆ 选择相应角色：





# 安装边缘传输服务器

## ◆ 检查先决条件:



# 安装边缘传输服务器

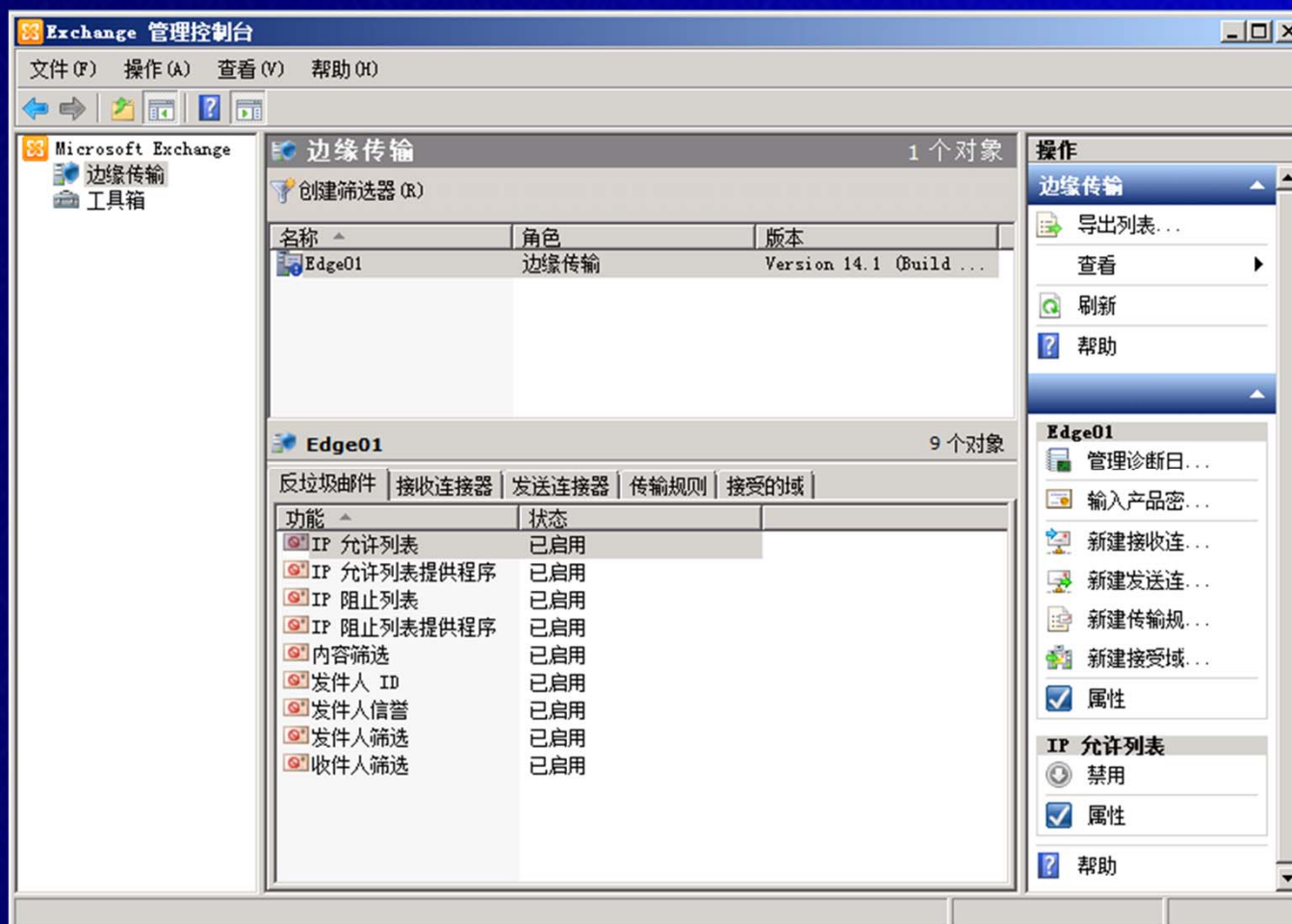
## ◆ 安装完成:



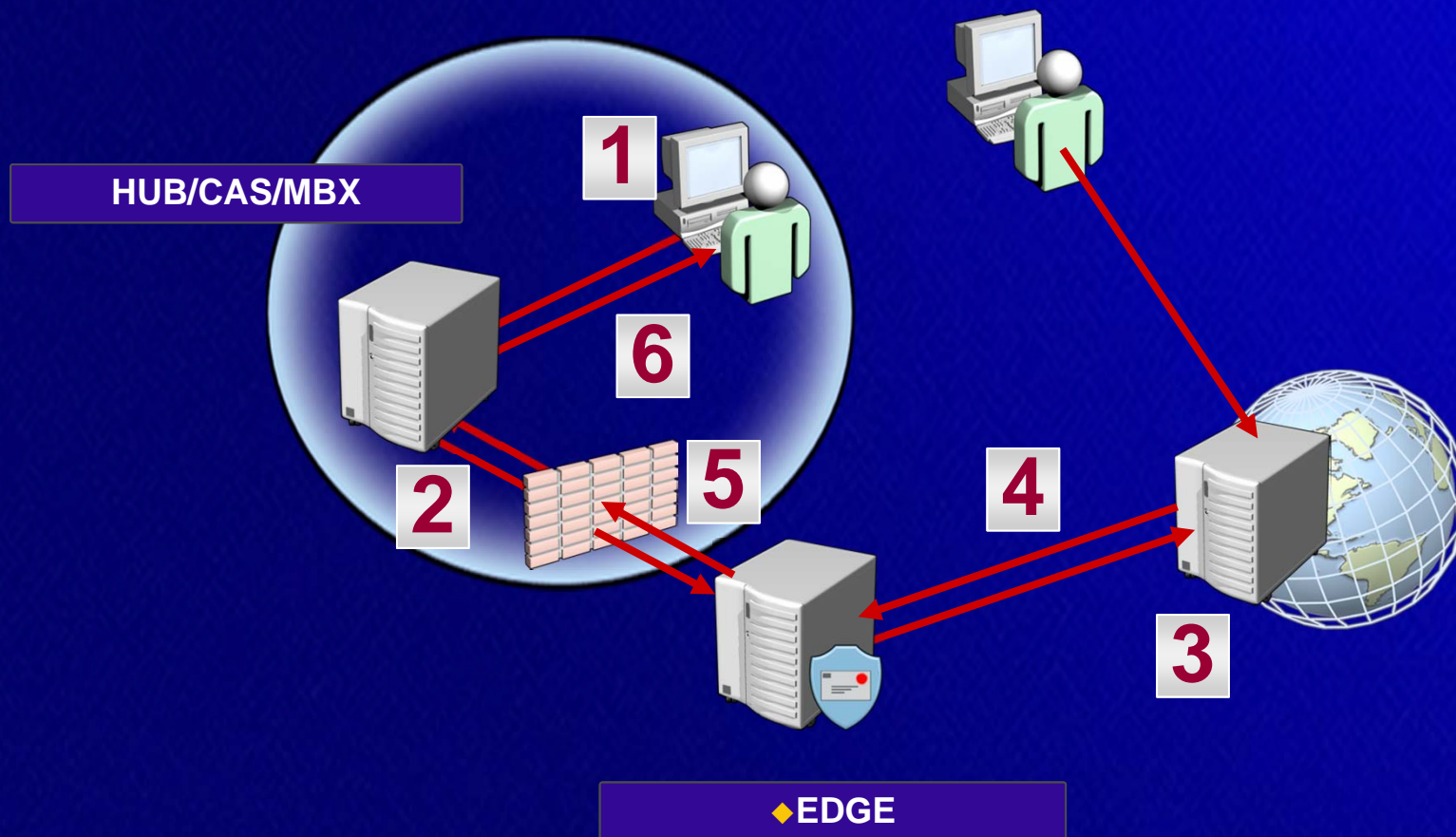


# 安装边缘传输服务器

## ◆ 管理控制台：



# Internet邮件流的工作过程





# ◆DEMO

- ◆测试HUB面向Internet时的对外邮件收发
- ◆配置边缘传输服务器
- ◆测试Internet邮件的收发

# 边缘克隆

- ◆ 配置多个边缘服务器是实施高可用的一种解决方案。
- ◆ 使用**ExportEdgeConfig** 脚本从第一台边缘服务器上导出配置信息
- ◆ 使用**ImportEdgeConfig** 脚本把导出的配置信息导入第二台或其它边缘服务器。



# 获取更多TechNet资源

- ◆ 访问TechNet的官方网站

[www.microsoft.com/China/technet](http://www.microsoft.com/China/technet)

- ◆ 注册TechNet快报

[www.microsoft.com/china/technet/abouttn/subscriptions/flash.msp#](http://www.microsoft.com/china/technet/abouttn/subscriptions/flash.msp#)

- ◆ 加入到中文在线论坛

[www.microsoft.com/china/community](http://www.microsoft.com/china/community)

- ◆ 成为 TechNet的订户

- ◆ [www.microsoft.com/china/technet](http://www.microsoft.com/china/technet)

- ◆ TechNet IT经理参考

- ◆ [www.microsoft.com/china/technet/itmanager/default.msp#](http://www.microsoft.com/china/technet/itmanager/default.msp#)

- ◆ 参与到更多的TechNet活动中或者在线了解

[www.microsoft.com/china/technet](http://www.microsoft.com/china/technet)

# Question & Answer

问题和解答

键入请求演示者解答的问题。

提问

如需提出问题，请在此区域输入文字，并单击“问题和解答”右上方的“提问”按钮即可。

尚未解答任何问题。 |



您的潜力，我们的动力！

**Microsoft®**

**Microsoft TechNet**  
<http://www.microsoft.com/china/technet>