

Business Intelligence mit Microsoft

{ **Von der Datenintegration
bis zur Auswertung in Excel** }

Alexander Voß

Lösungsberater
Banken und Versicherungen
Region Süd
Microsoft Deutschland GmbH
Alexander.Voss@Microsoft.com

Frank Stolley

Lösungsberater
Banken und Versicherungen
Region Nord
Microsoft Deutschland GmbH
Frank.Stolley@Microsoft.com

Agenda

- Vision & Strategie
- Plattform, Frontends & Applikationen
- Live Demos
- Referenzen
- Zusammenfassung

Business Intelligence und Performance Management Lösungen sind gefragt

Top 10 Business Priorities	Ranking	Top 10 Technology Priorities	Ranking
Business process improvement	1	Business Intelligence applications	1
Controlling enterprise operating costs	2	Security technologies	2
Attracting and growing customer relationships	3	Mobile workforce enablement	3
Improving competitive advantage	4	Collaboration technologies	4
Improving competitiveness	5	Customer sales and service	5
Using intelligence in products and services	6	Service Oriented Architectures (SOA)	6
Security breaches and disruptions	7	Workflow management	7
Revenue growth	8	Networking, voice and data communications	8
Faster innovation	9	Virtualization	9
Faster innovation and cycle times	10	Legacy application modernization	10

Source: Gartner EXP (January 2006)

Microsoft Business Intelligence Vision: BI für Jedermann!

Wir wollen {**alle**} Mitarbeiter in die Lage versetzen, bessere Entscheidungen schneller zu treffen und so den Unternehmenserfolg nachhaltig zu steigern.

- Vollständiges und integriertes BI-Portfolio vom Backend bis zum Frontend
- Einfache und intuitive Bedienung durch Integration in die bekannte Microsoft Office-Produktfamilie
- Interoperabel, skalierbar und performant für das ganze Unternehmen, erschwinglich für alle Abteilungen



Microsoft bietet Lösungen für alle BI und Performance Management Aufgaben

Datawarehousing

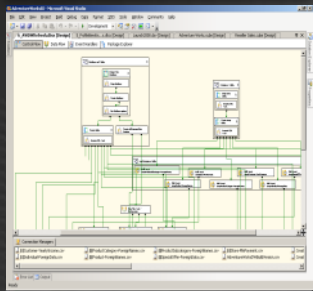
Reporting

Data Mining

Analyse

Dashboards

Planung



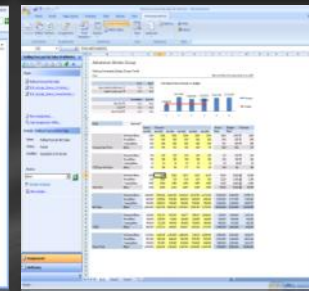
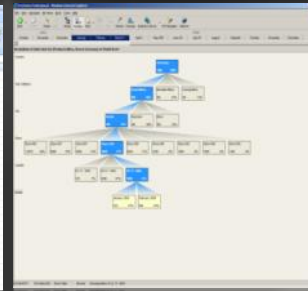
Controlling Information System

Anzahl Mitarbeiter Mai 2004
All Companies, All Business Units

Business Unit	Actual	Target	Variance	Ratio
Mitarbeiter Vertrieb	2.500	2.500	0	100
Mitarbeiter Technik	528	528	0	100
Mitarbeiter Produktion	2.972	2.972	0	100
Mitarbeiter Support	317	317	0	100
Mitarbeiter Administration	40	40	0	100
Mitarbeiter Sonstige	2.280	2.280	0	100
Summe	11.637	11.637	0	100

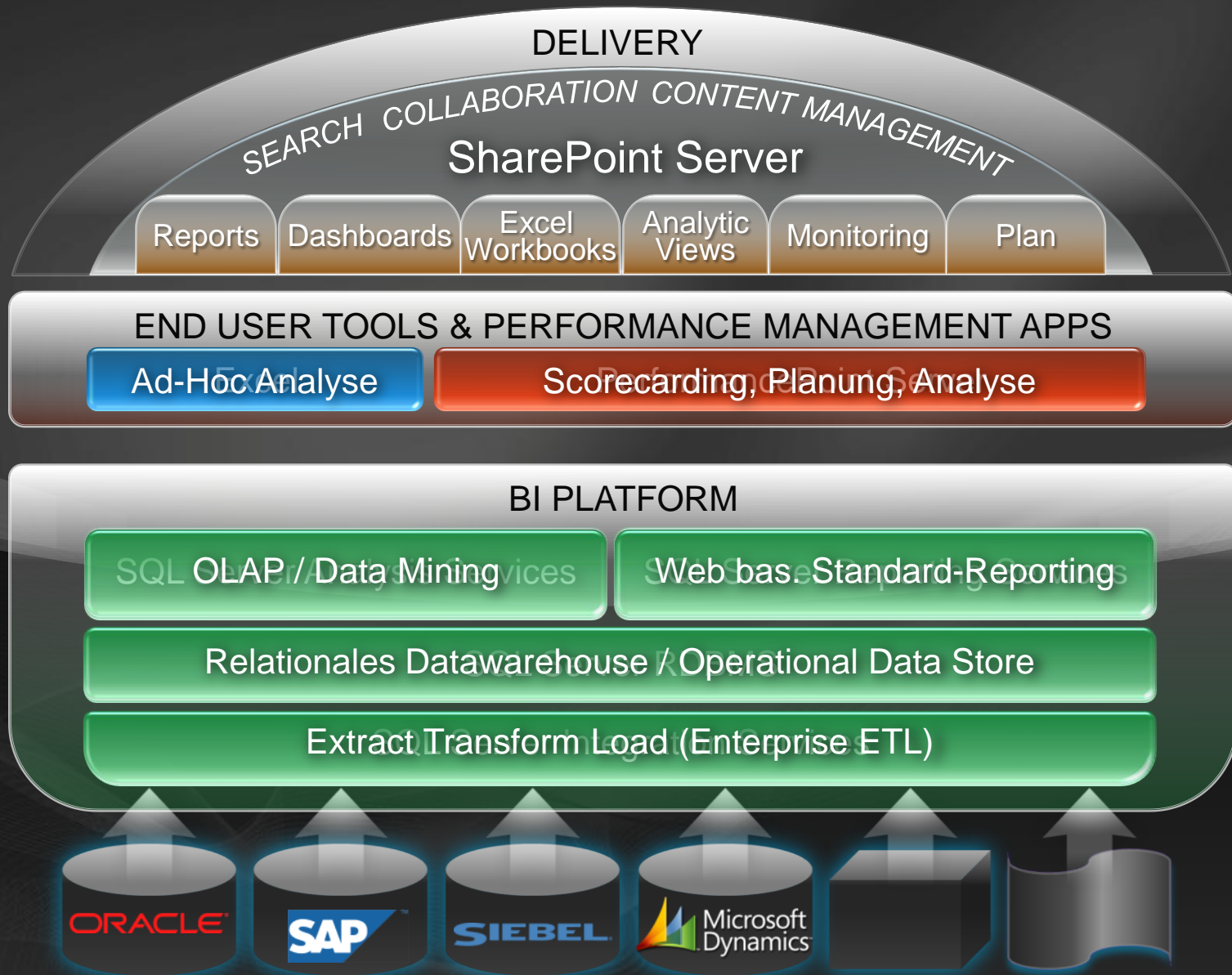
Key Influencers Report for Purchased Qty

Measure	Value	Impact
Purchased Qty	100	100
Product Line	100	100
Region	100	100
Year	100	100



- Vollständiges Lösungsangebot
- Integration mit Microsoft Office
- Skalierbar und leistungsfähig

Microsofts integriertes BI Portfolio



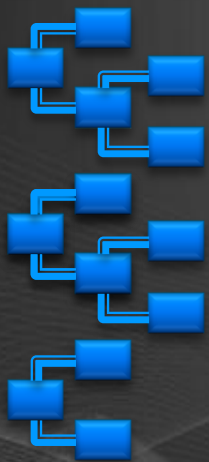
Was ist neu in SQL Server 2008?

- Datawarehousing
 - Data Compression
 - Resource Governour
 - Star Join Query Optimization
 - Merge SQL Statement
 - Partitioned Table Parallelism
- Business Intelligence
 - Reporting Services
 - Analysis Services
 - Write Back-Performance
 - Dimensions- und Aggregations-Design
 - Integration Services
 - Pipeline Optimierung
 - Daten-Profilierung
 - Persistent Lookups

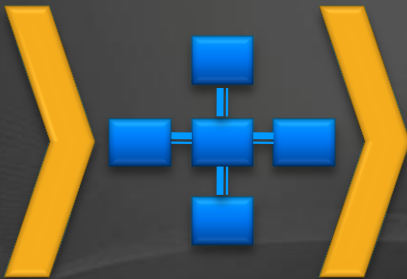


Demoszenario: Von der Datenintegration bis zur Auswertung in Excel

Quell-
Systeme



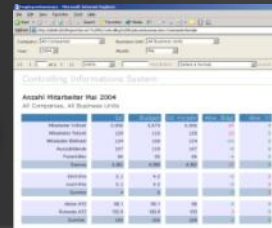
Relationales
Data WH



OLAP /
Data Mining



Web
Reporting



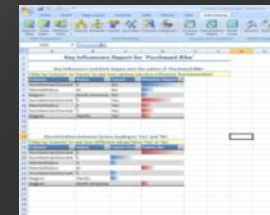
Abteilung	1. März	2. März	3. März	4. März	5. März
Abteilung A	100	105	110	115	120
Abteilung B	200	205	210	215	220
Abteilung C	300	305	310	315	320
Abteilung D	400	405	410	415	420
Abteilung E	500	505	510	515	520
Abteilung F	600	605	610	615	620
Abteilung G	700	705	710	715	720
Abteilung H	800	805	810	815	820
Abteilung I	900	905	910	915	920
Abteilung J	1000	1005	1010	1015	1020

Microsoft®
SQL Server™
Integration Services

Microsoft®
SQL Server™
Analysis Services

Microsoft®
SQL Server™
Reporting Services

Microsoft®
Office



Ad-Hoc Analyse

Microsoft®
Office SharePoint Server 2007



Bereitstellung

SQL Server Integration Services Datenintegrations- und ETL-Plattform

- Plattform für Extraktion, Transformation, und Ladeprozesse

- Trennung von Kontroll- und Datenfluss

- Hohe Performance und Skalierbarkeit

- „RAD“-Tool für die ETL Entwicklung

- Umfangreiche Bibliothek für Transformationen und Datenquellen

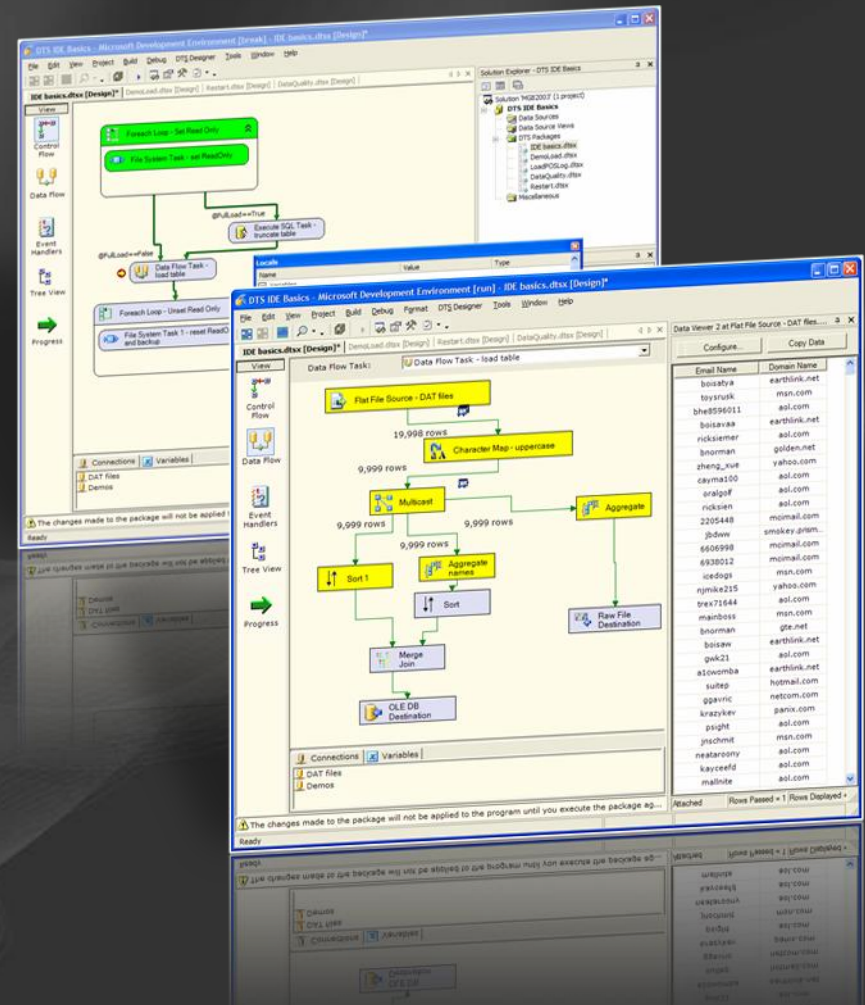
- Visuelles Debugging, Source Control

- Erweiterbar

- Benutzerdefinierte Tasks, Transformationen und Datenquellen

- Integration von Data Mining Logik

- Direkte Anbindung von SAP-Daten über .Net Provider für mySAP Business Suite



{Datenintegration und OLAP Würfel mit SQL Server 2008}

Demo

Demoszenario: Von der Datenintegration bis zur Auswertung in Excel

Quell-
Systeme



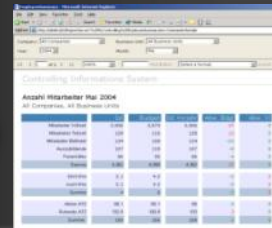
Relationales
Data WH



OLAP /
Data Mining



Web
Reporting



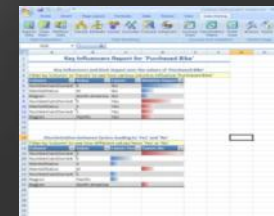
Abteilung	Q1	Q2	Q3	Q4	Jahressumme
Vertrieb	120	130	140	150	540
Produktion	80	90	100	110	380
Finanzen	50	55	60	65	230
Personal	30	35	40	45	150
IT	20	25	30	35	110
Management	10	15	20	25	70
Andere	5	5	5	5	20
Gesamt	315	345	370	395	1425

Microsoft®
SQL Server
Integration Services

Microsoft®
SQL Server
Analysis Services

Microsoft®
SQL Server
Reporting Services

Microsoft®
Office



Ad-Hoc Analyse

Microsoft®
Office SharePoint Server 2007

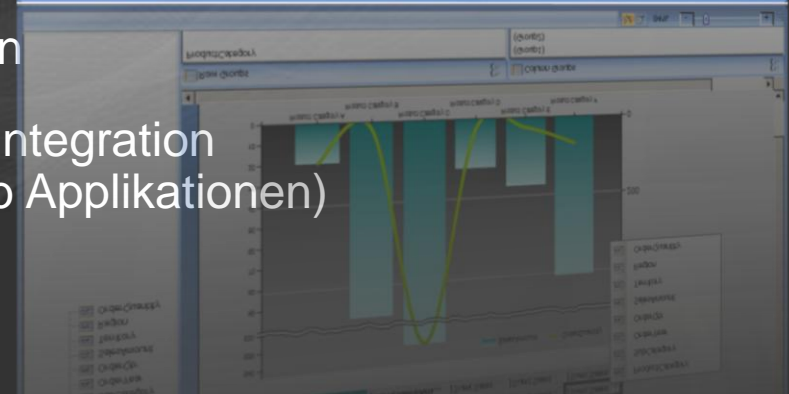
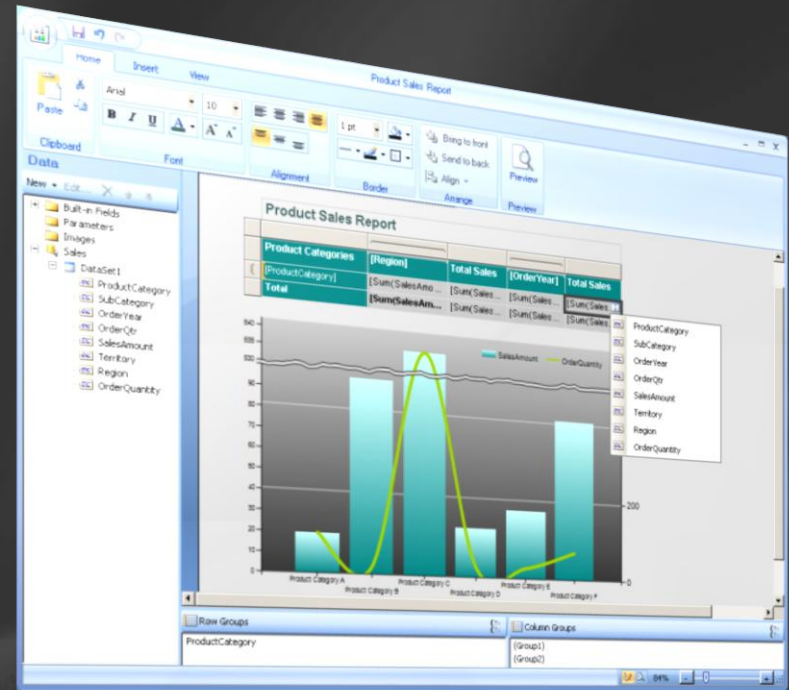


Bereitstellung

SQL Server Reporting Services

Web basiertes Reporting

- Web basiertes & interaktives Standard-berichtswesen
 - keine Installation auf dem Client notwendig
 - Ausgabe in PDF, Excel, TIFF, HTML, XML, Word, CSV, etc.
- Vereinheitlichung von multidimensionalem und relationalem Reporting
- Verteilung von Reports über Verteilerlisten via UNC, Mail, Fax, Drucker
- Hoch performante Scale Out Server Architektur mit intelligenten Cachingverfahren
- Integration in eigene Applikationen via URL-Integration oder .NET Controls (WinForms, WPF & Web Applikationen)



Neuerungen bei Reporting Services

- Installation und Betrieb unabhängig von IIS
- Verbesserte Skalierbarkeit der Report Engine
- Datenvisualisierung mit Dundas Charts
- Export nach Word (.doc)
- Neuer Report Designer „blue“
- Tablix

Table + Matrix

Customer	Growth
Retail	
Acme	19%
Nadir, Inc.	322%
Wholesale	
ABC Corp.	19%
XYZ, Ltd.	322%
Grand Total	56%

		2001	2002	Total
Retail	Acme	1,115	1,331	2,446
	Nadir, Inc.	152	642	794
Wholesale	ABC Corp.	11,156	13,312	24,468
	XYZ, Ltd.	1,523	6,421	7,944
Grand Total		13,946	21,706	35,653

Table + Matrix

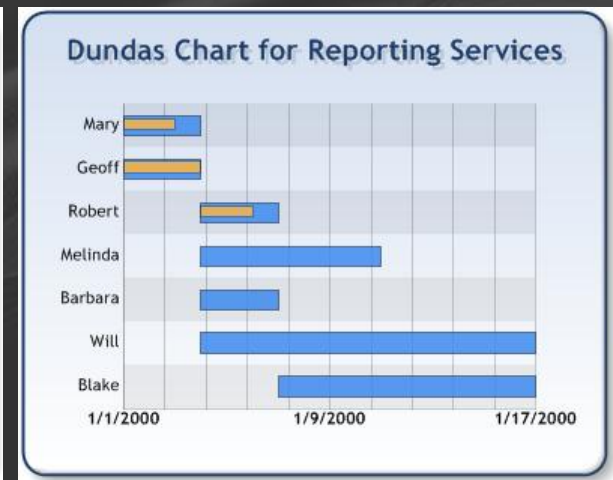
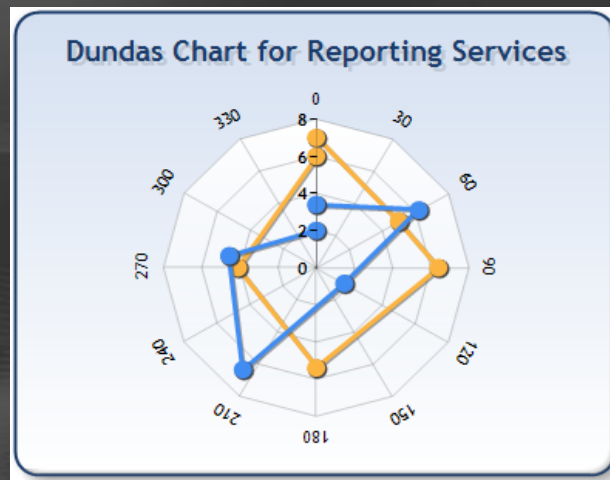
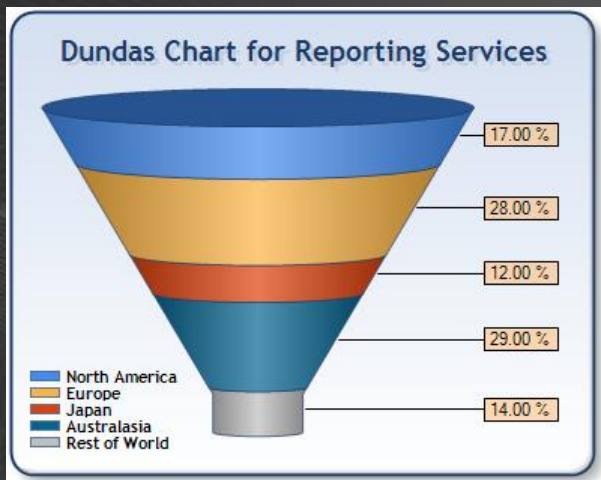
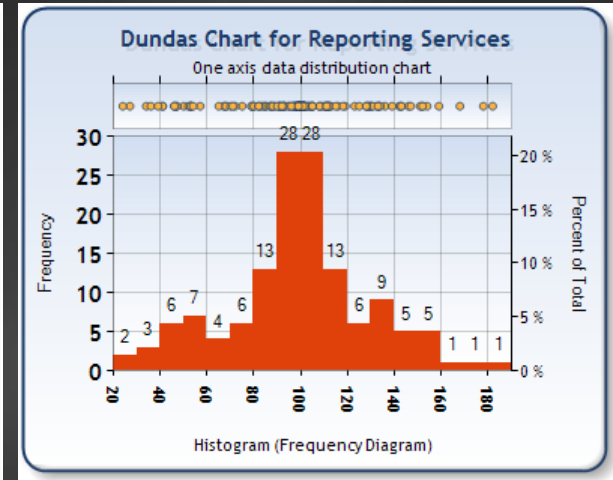
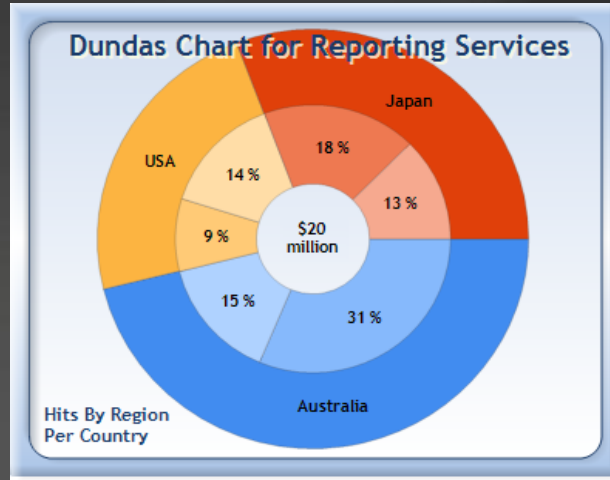
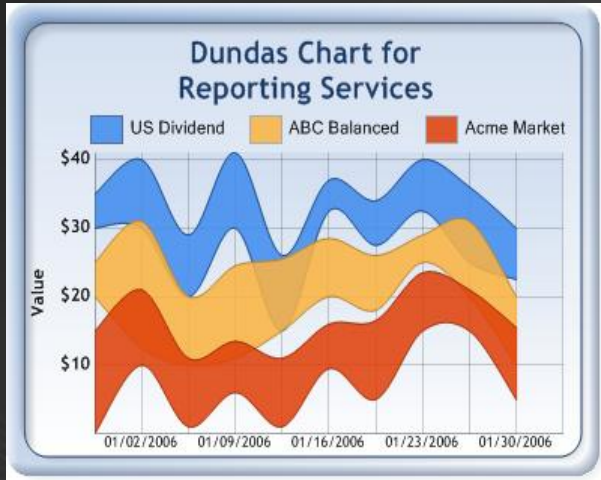
Customer	Growth
Retail	
Acme	19%
Nadir, Inc.	322%
Wholesale	
ABC Corp.	19%
XYZ, Ltd.	322%
Grand Total	56%

		2001	2002	Total
Retail	Acme	1,115	1,331	2,446
	Nadir, Inc.	152	642	794
Wholesale	ABC Corp.	11,156	13,312	24,468
	XYZ, Ltd.	1,523	6,421	7,944
Grand Total		13,946	21,706	35,653

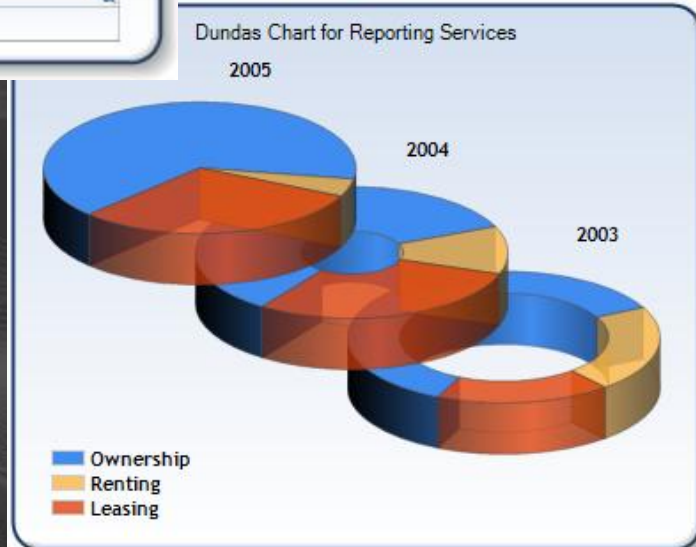
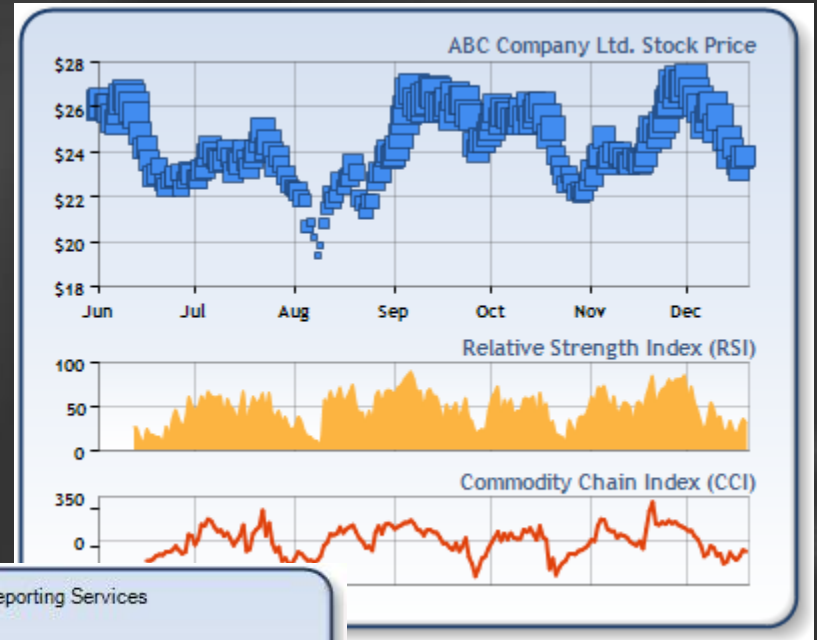
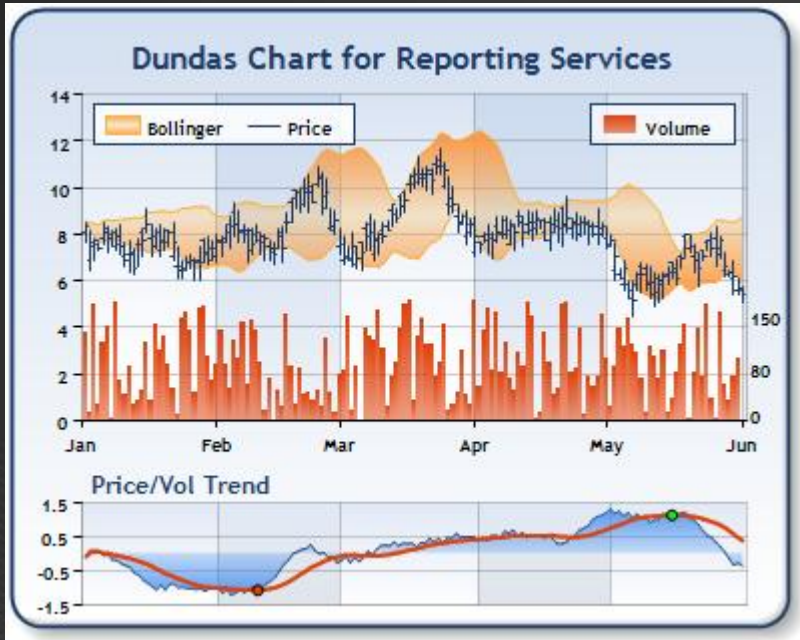
{Report Design mal
ganz einfach oder
eben "blue"}

Demo

Beispiele Dundas Charts für Reporting Services

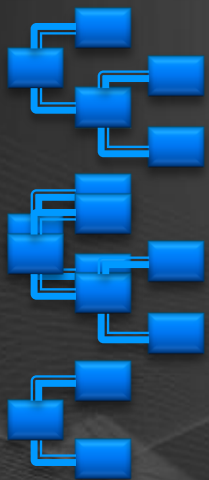


Beispiele Dundas Charts für Reporting Services

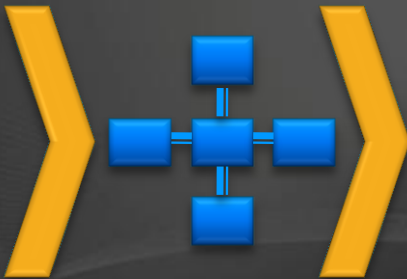


Demoszenario: Von der Datenintegration bis zur Auswertung in Excel

Quell-
Systeme



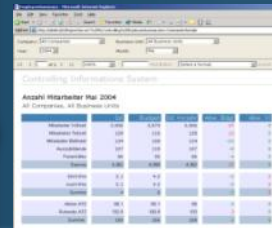
Relationales
Data WH



OLAP /
Data Mining



Web
Reporting



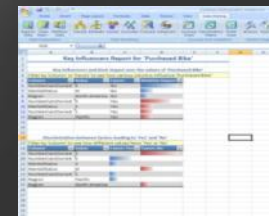
Anzahl Mitarbeiter pro 2004					
in Unternehmen, in Deutschland					
	Q1	Q2	Q3	Q4	Summe
Personen	100	100	100	100	400
Arbeitsplätze	100	100	100	100	400
Produktion	100	100	100	100	400
Umsatz	100	100	100	100	400
Investitionen	100	100	100	100	400
Ergebnis	100	100	100	100	400

Microsoft®
SQL Server™
Integration Services

Microsoft®
SQL Server™
Analysis Services

Microsoft®
SQL Server™
Reporting Services

Microsoft®
Office



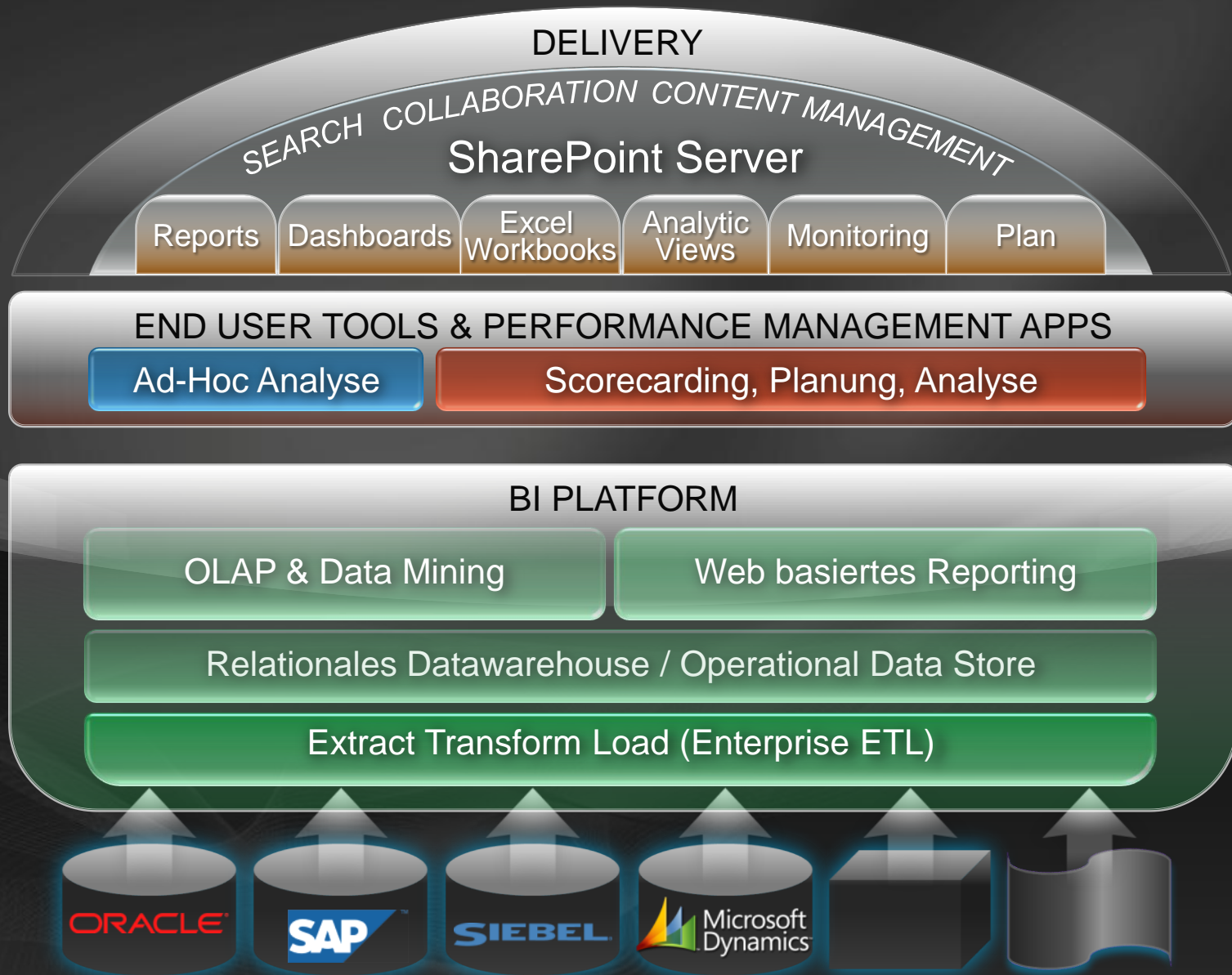
Ad-Hoc Analyse

Microsoft®
Office SharePoint Server 2007



Bereitstellung

Microsofts integriertes BI Portfolio



Home > Report Center > Quarterly Revenue Dashboard
Quarterly Revenue Dashboard

- All Contents
- Documents**
- Scorecard & Summary Pages
- Monthly reports
- Weekly reports
- All Reports
- Lists**
- Announcements
- Highlighted Reports
- Related Sites
- > More items...
- Resources**
- Guide to Reports
- Report Calendar
- More Information
- Recycle Bin

Summary

This dashboard displays all the top level Quarterly Revenue information. Filter the data displayed by date, region or product, or drill into any reports or supporting data for more detail



Nicholas Christopoulos
Reporting Analyst

Region All Regions
Date All Dates
Product All Products

	Month	Jan '05	Feb '05	Mar '05	Apr '05
Australia		\$8,860	\$27,003	\$40,143	\$37,980
Canada		\$95,302	\$637,591	\$405,802	\$505,322
Germany		\$1,027,060	\$1,385,927	\$1,123,960	\$1,847,120
Northeast		\$1,527,820	\$1,456,839	\$1,327,220	\$1,627,340
Northwest		\$1,925,985	\$2,100,989	\$2,000,985	\$1,752,845
Southwest		\$2,518,691	\$2,121,113	\$2,178,677	\$2,912,691
Southwest		\$4,547,493	\$4,427,912	\$3,994,434	\$4,003,493
Southwest				\$4,003,493	\$4,244,233

Revenue vs. Goals (in Millions)

Title	Goal	Actual	Status
Australia	\$12	\$15	●
Canada	\$9	\$8	▼
Germany	\$10	\$3	◆
Northeast	\$7	\$6	▼
Northwest	\$6	\$7	●
Southeast	\$10	\$12	●
Southwest	\$20	\$22	●

Territory Sales

Territory	Sales Person	Order Number	Total Sales
☑ Australia			\$1,943,016.45
☑ Canada			\$7,639,102.76
☑ Germany			\$2,476,530.47
☑ Northeast			\$5,135,302.86
☑ Northwest			\$12,593,458.38
	☑ Tete Mensa-Annan		\$3,110,529.58
	☑ David Campbell		\$7,450,423.94
	☑ Pamela Ansmann-Wolfe		\$2,032,504.85

Territory Managers from SAP

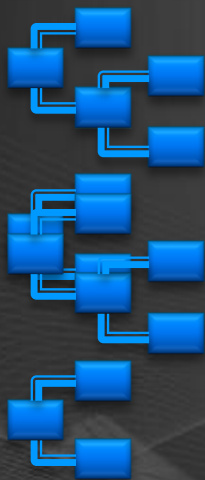
Territory	Manager
☑ Australia	Tomas Navarro
☑ Canada	Jim Wickham
☑ Germany	Florian Voss
☑ Northeast	Heike Molnar
☑ Northwest	Indro Neri

{Datenanalyse und Bereitstellung mit dem Microsoft 2007 Office System}

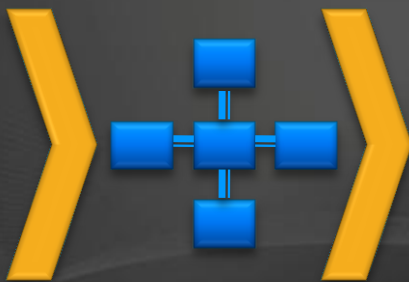
Demo

Demoszenario: Von der Datenintegration bis zur Auswertung in Excel

Quell-
Systeme



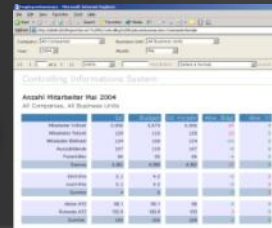
Relationales
Data WH



OLAP /
Data Mining



Web
Reporting



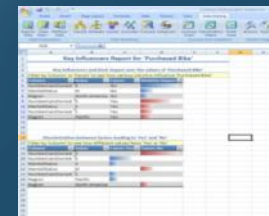
Abteilung	Q1	Q2	Q3	Q4	Gesamt
Vertrieb	120	130	140	150	540
Produktion	80	90	100	110	380
Forschung	50	60	70	80	260
Support	30	40	50	60	180
Gesamt	280	320	360	400	1360

Microsoft®
SQL Server™
Integration Services

Microsoft®
SQL Server™
Analysis Services

Microsoft®
SQL Server™
Reporting Services

Microsoft®
Office



Ad-Hoc Analyse

Microsoft®
Office SharePoint Server 2007



Bereitstellung

Die Integration in das Office System ermöglicht

Ganzheitliches Information Lifecycle Management

- Zentrale Vergabe der Berechtigungen
- Workflowsteuerung
- Archivierung
- Revisions sichere Auditierung
- Excel Services und „thin“ Spreadsheets



SharePoint ist die zentrale Anlaufstelle für den Fachbereich

Microsoft BI Referenzen (Auszug)



Bankweites und integriertes Reporting für das Kreditrisikomanagement gemäß MaRisk und Basel II



Online Reports für 10.000 Vertriebspartner



Bankdienstleister im niederländischen Zahlungsverkehr; größte SQL Server Datenbank im Wintercorp Report 2005

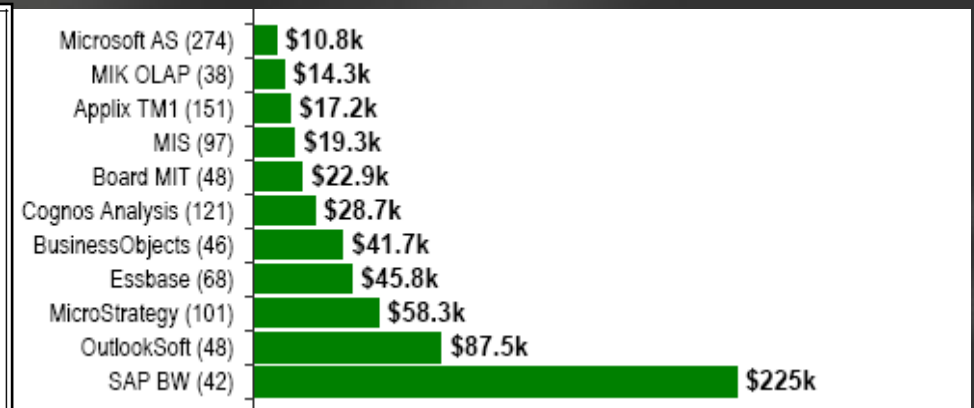
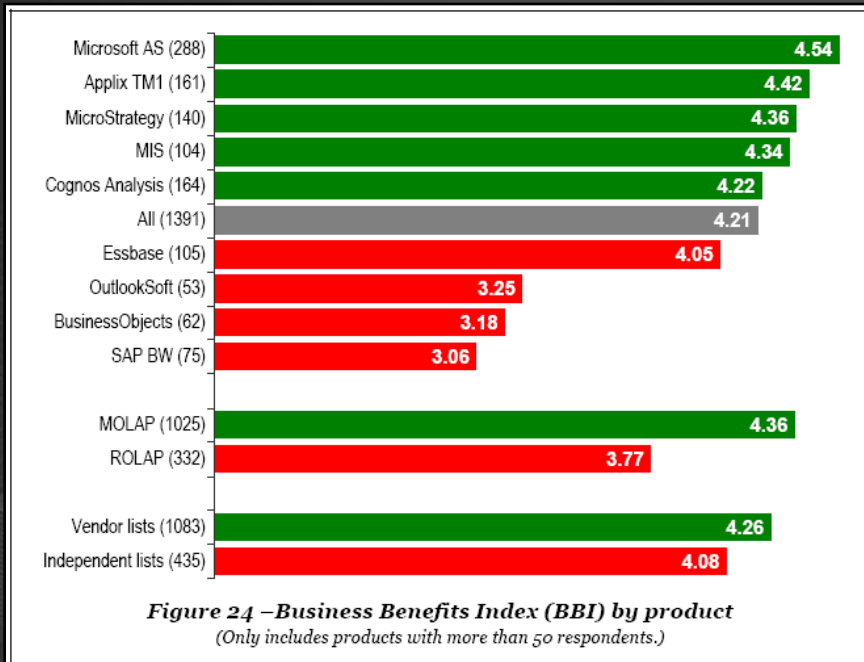


OLAP System zur Analyse der Arbeitsmarktdaten & Controlling-Kennzahlen

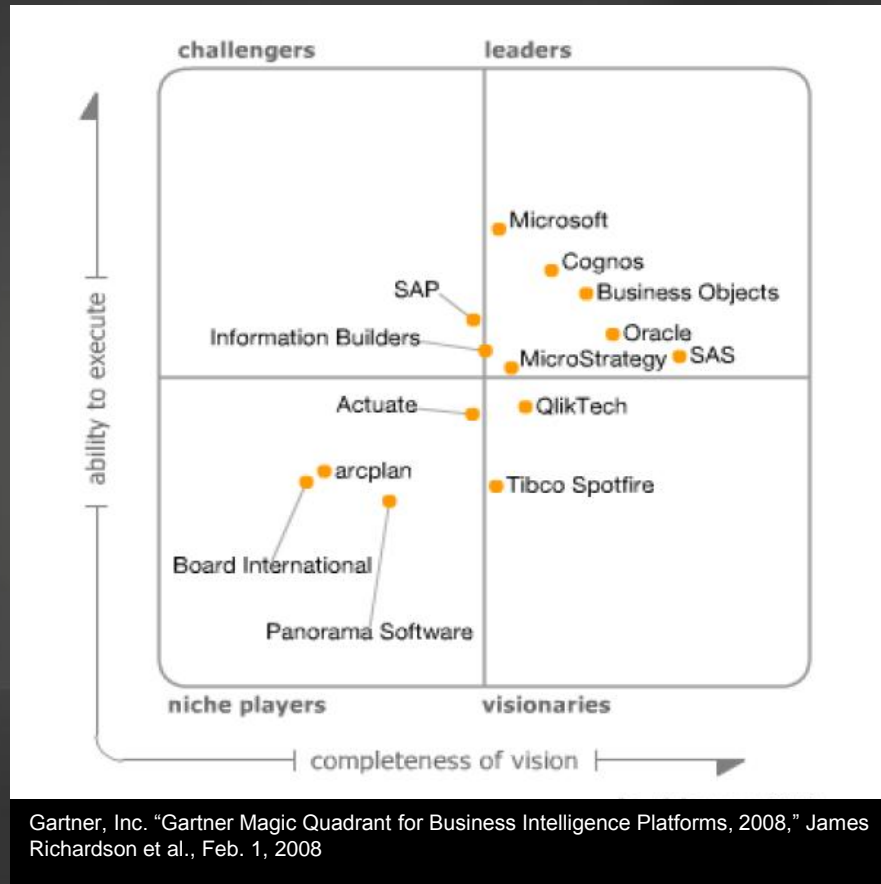
Microsoft BI ist günstig zu implementieren und stiftet den größten Nutzen!

Zufriedenheit hinsichtlich des Nutzen

Externe Consultingkosten nach Produkten



Gartner Business Intelligence Platforms Magic Quadrant, 2008



The Magic Quadrant is copyrighted February, 2008 by Gartner, Inc. and is reused with permission. The Magic Quadrant is a graphical representation of a marketplace at and for a specific time period. It depicts Gartner's analysis of how certain vendors measure against criteria for that marketplace, as defined by Gartner. Gartner does not endorse any vendor, product or service depicted in the Magic Quadrant, and does not advise technology users to select only those vendors placed in the "Leaders" quadrant. The Magic Quadrant is intended solely as a research tool, and is not meant to be a specific guide to action. Gartner disclaims all warranties, express or implied, with respect to this research, including any warranties of merchantability or fitness for a particular purpose.

Source: www.microsoft.com/bi

"This Magic Quadrant graphic was published by Gartner, Inc. as part of a larger research note and should be evaluated in the context of the entire report. The Gartner report is available upon request from Jennifer Pisani, Microsoft."

Zusammenfassung

- 1** Umfassende BI und Performance Management Plattform
 - Alle Aufgabenbereiche werden unterstützt
 - Offene Plattform und Zusammenspiel mit anderen Produkten
 - Hohe Akzeptanz im Fachbereich durch Office Integration

- 2** Kostengünstige Lösung
 - Nutzung der vorhandenen Microsoft Infrastruktur / niedrige TCO
 - Geringe Anschaffungskosten für die Software
 - Niedrige Projektkosten für die Implementierung

- 3** Microsofts Plattform bietet Sicherheit für die Zukunft
 - Microsoft bietet im Vergleich die beste Produktqualität (Gartner, 2008)
 - Ist der am schnellste wachsende BI Anbieter
 - Microsoft tätigt große Investitionen in BI Technologie

Microsoft Technology Center – Offerings



Envision

STRATEGY BRIEFING

Create the right vision and context.

Gemeinsame Vision und Fahrplan mit Entscheidungsträgern

Zeitaufwand:

1 Tag



Architect

ARCHITEKTUR DESIGN SESSION

Deliver the details.

- Vision/Scope Dokument
- Architekturentwurf
- Projekt Plan

Zeitaufwand:

1 – 3 Tage



Prove

PROOF-OF-CONCEPT WORKSHOP

Drive the deal home.

- Know How Transfer
- Prototyp der Lösung
- Daten/Objektmodelle
- Kostenbetrachtung

Zeitaufwand:

1 – 3 Wochen

Microsoft Technology Center



SAN

EMC Clariion CX-3
HP EVA 3000/5000
HP MSA 1000

High End Server

24-Wege Unisys ES7000-1

- Mehr als 100 SMB Server von HP / Dell
- APC Power Management System Backup Power Unit
- Load Balancing Lösung von F5
- Tablet PCs und Windows Mobile-Geräte für die Anwendungsentwicklung
- Alle Microsoft Softwarekomponenten, inkl. Select, Prerelease und Beta Vers.

Kommen Sie gerne auf uns zu!



Microsoft®

Alexander Voß

Lösungsberater Banken und Versicherungen
Region Süd

Microsoft Deutschland GmbH
Siemensstraße 21
D – 61352 Bad Homburg

+49.160.5892036
alexander.voss@microsoft.com
www.microsoft.de

Microsoft®

Frank Stolley

Lösungsberater Banken und Versicherungen
Region Nord

Microsoft Deutschland GmbH
Gasstraße 6a
D – 22761 Hamburg

+49.160.5892399
frank.stolley@microsoft.com
www.microsoft.de



Microsoft[®]

Ihr Potenzial. Unser Antrieb.

© 2007 Microsoft Corporation. All rights reserved. Microsoft, Windows, Windows Vista and other product names are or may be registered trademarks and/or trademarks in the U.S. and/or other countries. The information herein is for informational purposes only and represents the current view of Microsoft Corporation as of the date of this presentation. Because Microsoft must respond to changing market conditions, it should not be interpreted to be a commitment on the part of Microsoft, and Microsoft cannot guarantee the accuracy of any information provided after the date of this presentation.
MICROSOFT MAKES NO WARRANTIES, EXPRESS, IMPLIED OR STATUTORY, AS TO THE INFORMATION IN THIS PRESENTATION.