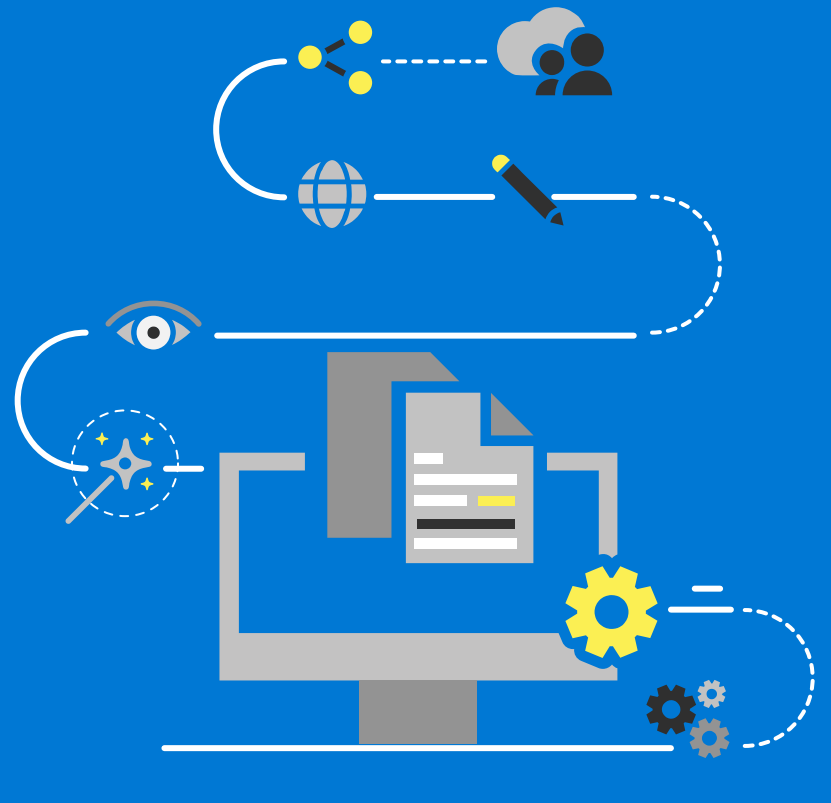


Microsoft SharePoint'inizi özelleştirme Çevrimiçi web sitesi

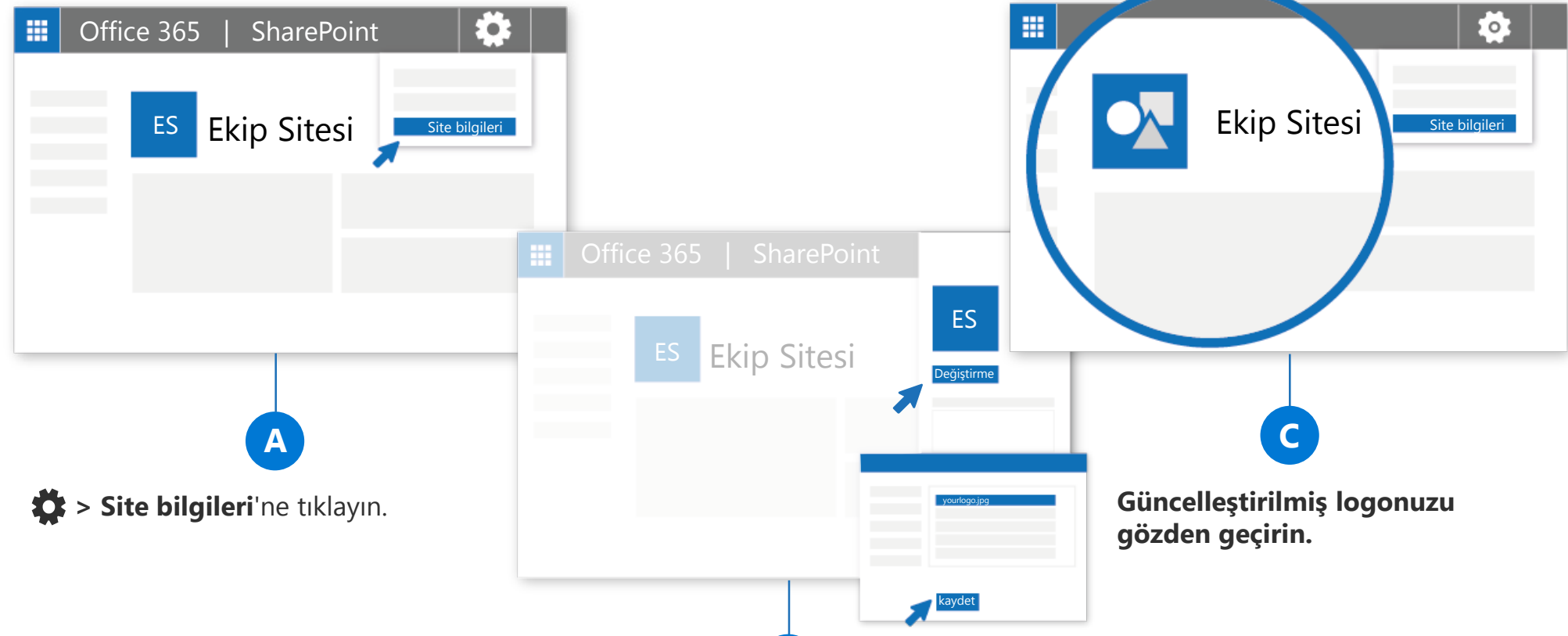


Şu konularda bilgi edinmek için bu ipuçlarını okuyun:

- 1 Özelleştirme logo
- 2 Özelleştirme gezinti
- 3 Özelleştirme tema
- 4 Özelleştirme sayfa düzeni
- 5 Özelleştirme web bölümleri

Logonuzu özelleştirme

Sitenizin logosunu değiştirebilirsiniz.



> **Site bilgileri**'ne tıklayın.

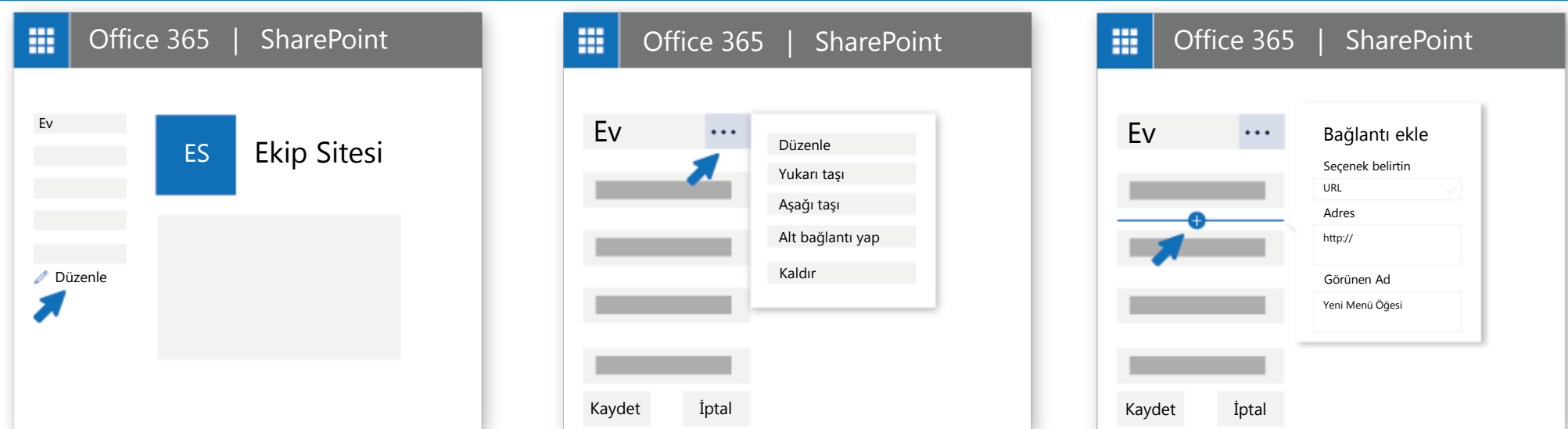
Güncellenmiş logonuzu gözden geçirin.

Site bilgileri paneli açılır. **Değiştir**'e tıklayın, kullanmak istediğiniz resmi seçin, sonra da **Aç > Kaydet**'e tıklayın. Önerilen logo boyutu: 64px x 64px.

<https://aka.ms/customizelogo>

Gezintiyi özelleştirme

Sol taraftaki gezintide (Hızlı Başlat), üst gezintide veya hub gezinti çubuğunda bağlantıları ekleyebilir, silebilir ya da sırasını veya konumunu değiştirebilirsiniz.



Gezintide değişiklik yapmak için **Düzenle**'ye tıklayın.

Varolan bağlantıları düzenlemek için bağlantının yanındaki üç noktaya (...) tıklayın.

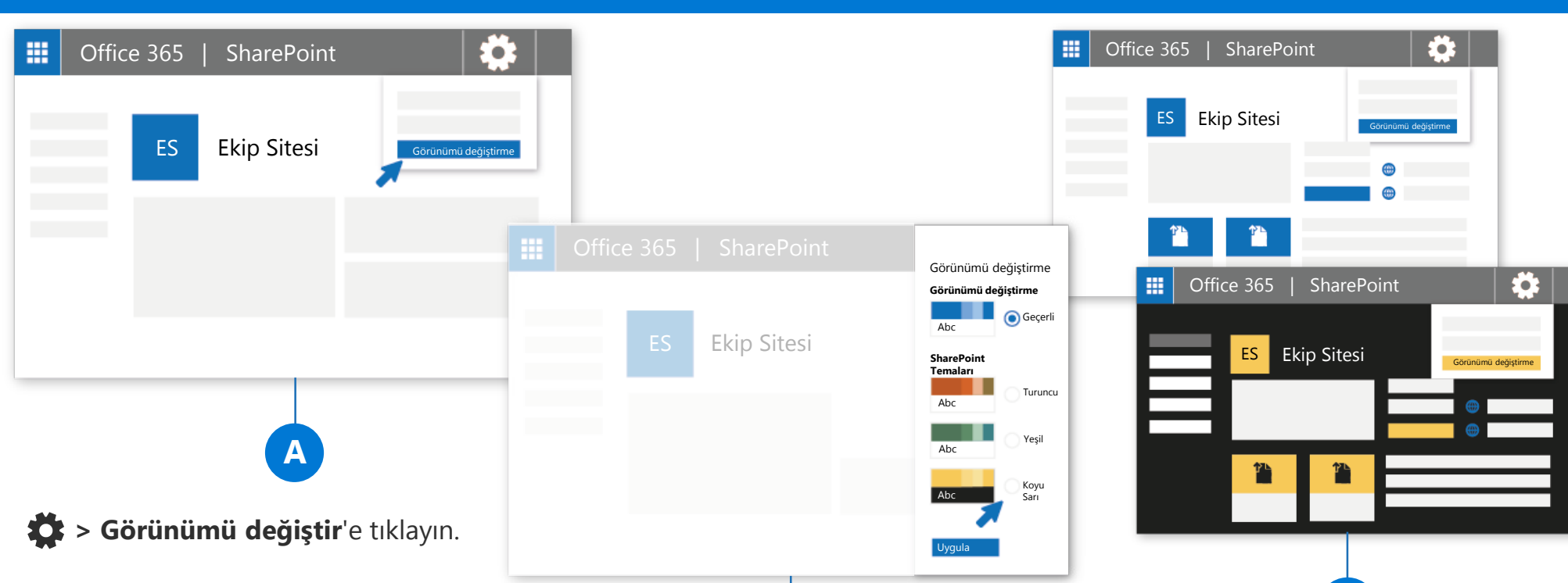
Yeni bağlantı eklemek için, farenizin işaretçisini bağlantının üstüne veya altına getirdiğinizde gösterilen + simgesine tıklayın. Görüntülenen iletişim kutusunda, URL'yi seçerek özel bağlantı ekleyin veya sitenizle ilişkilendirilmiş olan varsayılan öğelerden birini seçin. Sonra **Tamam**'a tıklayın.

Düzenle - Adresi ve/veya görünen adı değiştir
Yukarı taşı - Bağlantıyı yukarı taşı
Aşağı taşı - Bağlantıyı aşağı taşı
Alt bağlantı yap - Bağlantıyı, üst taraftaki bağlantının alt bağlantısı yapar
Alt bağlantıyı yükselt - Alt bağlantıyı bir üst düzey bağlantıya dönüştürür
Kaydır - Menü öğesini siler

<https://aka.ms/customizenavigation>

Temayı özelleştirme

SharePoint Online web sitenizin görünümünü nasıl değiştirebileceğiniz gösterilir.



> **Görünümü değiştir**'e tıklayın.

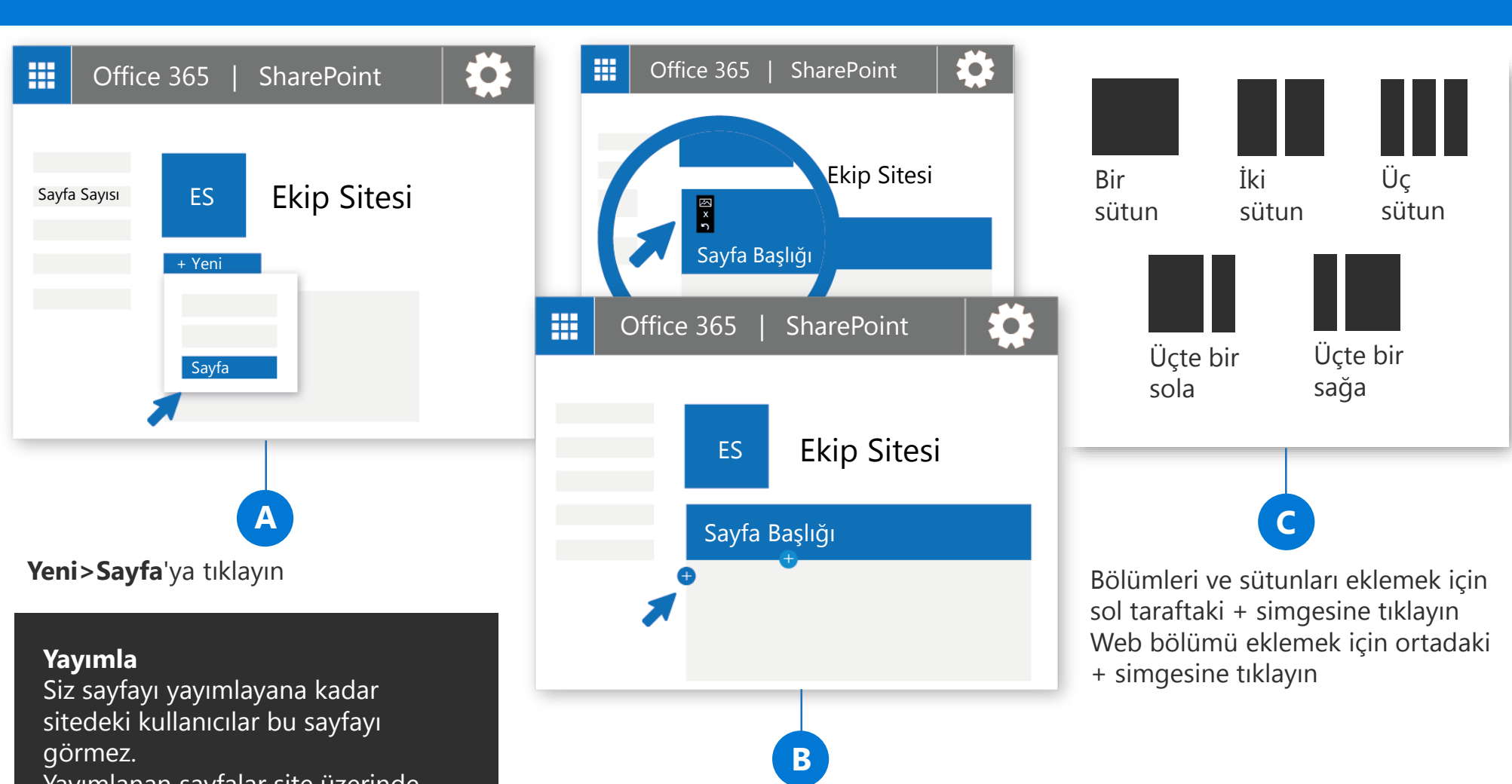
Görünümü değiştir paneli açılır. Kullanmak istediğiniz temayı seçin ve ardından **Uygula**'ya tıklayın. Hazır temalardan biri seçilirse, ana renkle vurgu renklerinde başka özelleştirmeler de yapabilirsiniz.

Öncesi ve sonrası
 İşte SharePoint Online ekip sitesi için Koyu Sarı temasını seçtiğinizde neler olduğunu gösteren bir örnek. Arka plan siyaha dönüşür, metin beyaz olur ve diğer öğeler de maviden sarıya dönüşür.

<https://aka.ms/changelook>

Sayfa ekleme

Sitenize kolayca yeni sayfalar ve içerik ekleyebilirsiniz. Şöyle yapılır:



Yeni>**Sayfa**'ya tıklayın

Yayımla
 Siz sayfayı yayımlayana kadar sitedeki kullanıcılar bu sayfayı görmez. Yayımlanan sayfalar site üzerinde uygun izinlere sahip olan kullanıcılar tarafından görülebilir.

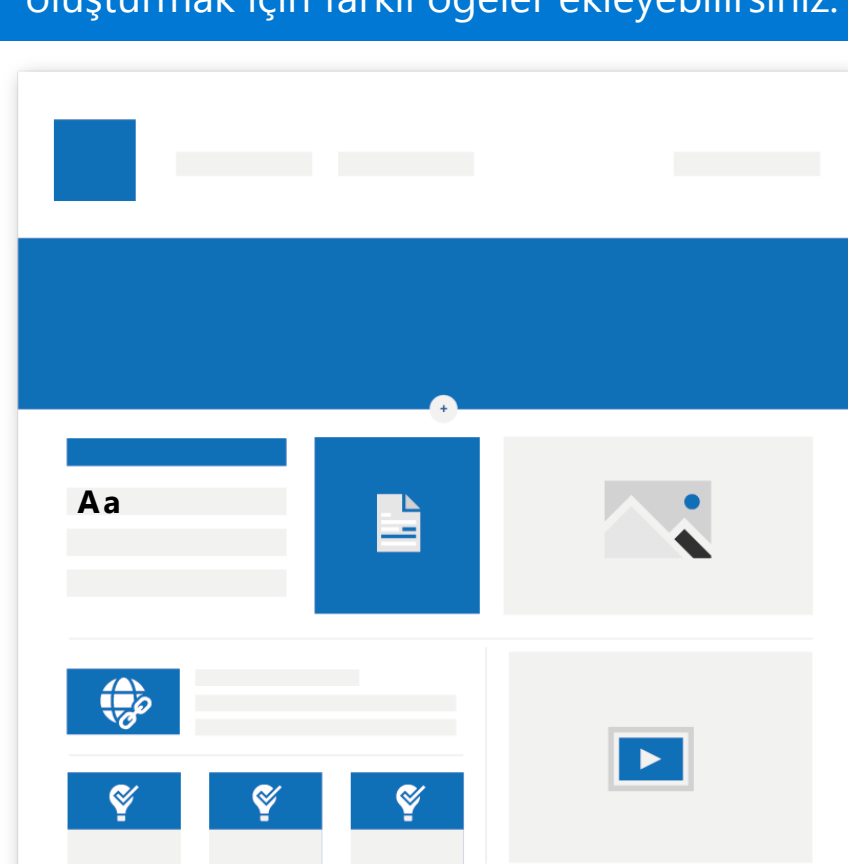
Sayfa başlığı ve resim ekleyebilirsiniz

Bölümleri ve sütunları eklemek için sol taraftaki + simgesine tıklayın Web bölümü eklemek için ortadaki + simgesine tıklayın

<https://aka.ms/addpage>

Web bölümleri

Sayfayı tasarlarken, benzersiz ve etkileyici bir web içeriği oluşturmak için farklı öğeler ekleyebilirsiniz.



Web bölümlerini eklemek için, sayfanın üzerine veya sayfadaki bir bölüme geldiğinizde gösterilen + simgesine tıklayın.

İşte yaygın kullanılan bazı web bölümleri

Metin
 Sayfanıza metin ve tablolar ekleyin

Resim
 Kitaplıktan resim ekleyin, yeni bir resmi karşıya yükleyin veya çevrimiçi ortamda arayın

Bağlantı
 İç veya dış içeriğin önizlemesi içeren bir bağlantı eklemek için Bağlantı web bölümünü kullanın

Ekle
 Diğer web sitelerinden içerik görüntüleyerek sayfanızı zenginleştirin

Vurgulanan içerik
 İçerik türü, filtreleme veya bir arama dizesi temelinde içeriği dinamik olarak görüntüleyin

Dosya görüntüleyicisi
 Sayfanıza farklı dosya türü çeşitlendirmeleri ekleyin

Birçok başka web bölümü de sağlanır. Tam listeyi görme için bkz. <https://aka.ms/webparts>

Bunun ve diğer SharePoint bilgi görsellerinin kopyasını alın aka.ms/getspinfographics