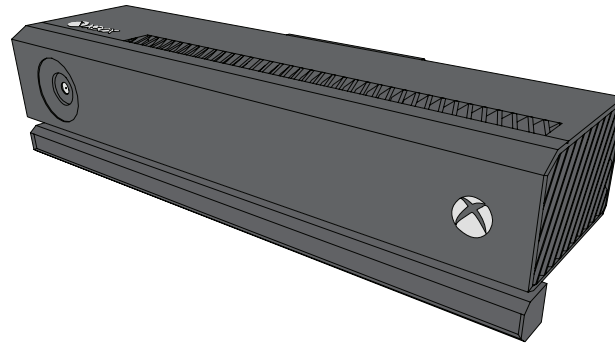


Instrucciones para empaquetar Kinect

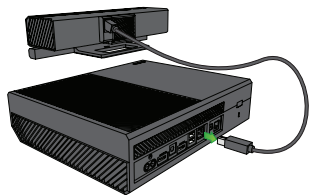


ENVIAR



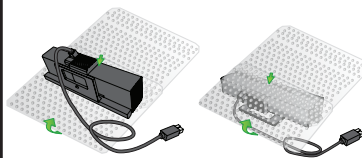
Cualquier accesorio solicitado por el representante

1



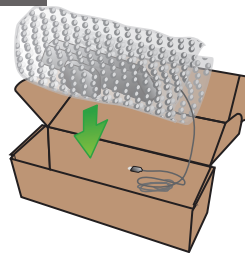
- Desconecte el sensor Kinect de la consola.

2



- Coloque la goma espuma sobre la parte superior del plástico de burbujas.
- Coloque el sensor Kinect boca abajo sobre la goma espuma.
- Envuelva el sensor Kinect con cuidado.
- Asegúrese de que el cable de Kinect se quede fuera del plástico de burbujas.

3



- Coloque el sensor Kinect en la caja proporcionada, introduciendo primero el cable.
- Incluya todos los accesorios solicitados por el agente.
- Asegúrese de que todo se embale correctamente.

4



- Cierre la caja con la cinta de embalar proporcionada.
- Pegue la etiqueta de devolución sobre la etiqueta de envío original.
- Escriba el número de seguimiento de la etiqueta de envío.
- Microsoft no será responsable en ningún caso de los posibles daños producidos en el envío.
- Visite <https://myservice.xbox.com> para comprobar el estado de la reparación en cualquier momento.

5



- Envíe el paquete y conserve el resguardo de envío.
- Los costes de recogida los debe abonar usted.