

Microsoft® Commerce Server 2007

ソリューション ハイライト

ネットワークを通じてビジネスを 拡大する

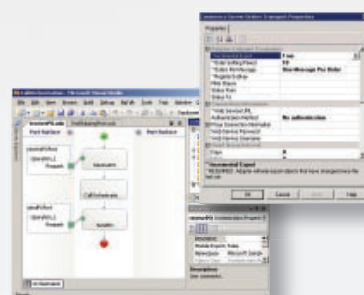
Microsoft Commerce Server 2007 を使用すると、完全な機能を持つ Web ビジネス アプリケーションを容易に作成できます。このビジネス アプリケーションは、低い総保有コストと短期間でのビジネス価値の創造を実現します。

- すぐに使える豊富な機能と、運用時に活用できる組み込みのスターター サイトにより、開発者は新しいソリューションを迅速かつ効果的にカスタマイズおよび展開できます。
- 開発者は、Commerce Server サブシステムに統合された Microsoft ASP.NET 2.0 の強力な機能を活用して Commerce Server の機能を使用できます。さらに、顧客固有のニーズを満たすようアプリケーションを拡張することもできます。
- Commerce Server のサービス指向アーキテクチャ (SOA) は、ご使用の既存のビジネス アプリケーションと、パートナー企業のビジネス アプリケーションとの統合を合理化します。これにより、より緊密な統合、運用効率の向上、およびコストの削減を実現できます。

Commerce Server には、次のようなさまざまなビジネス シナリオ向けの包括的なソリューションが用意されています。

- 企業 / 消費者間取引 (B2C) での物品販売
- B2C でのデジタル商品販売とオンライン サービス提供
- 電子調達システムやトレーディング コミュニティなどの企業間取引 (B2B) シナリオ
- B2C と B2B を組み合わせた B2X シナリオ
- プロファイリングおよびコンテンツ ターゲティングの手法を使用して情報配信を行うカタログ連携ポータル

Commerce Server は、スケーラビリティ、信頼性、パフォーマンス、およびセキュリティについて広範囲にテストされた強固な基盤を提供します。この基盤の上にオリジナルの Web ビジネス アプリケーションを構築することで、開発、展開、および保守管理のコストを大幅に抑えながら、リスクを最小限にすることができます。

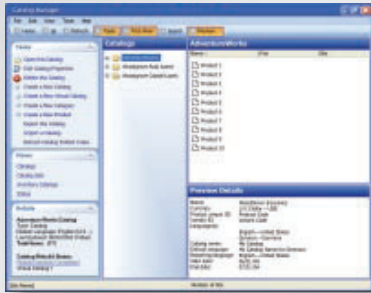


Commerce Server 2007 は、ご使用の Web ビジネス アプリケーションと既存の基幹業務アプリケーションを Microsoft BizTalk® Server を介して統合するためのコストと時間を削減します。

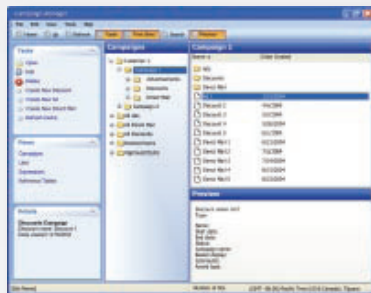
Web ビジネスをより容易に

Microsoft Commerce Server 2007 には、Web ビジネスを稼働させるために必要なコンポーネントが含まれています。主要な機能には、次のようなものがあります。

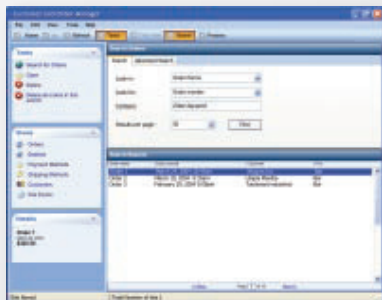
プロフィール	パーソナライゼーション、ユーザー ターゲティング、組織、注文書
カタログ	商品、バリエーション、仮想カタログ、仮想プロパティ、複数の言語と通貨
在庫管理	在庫確認、取り寄せ注文、在庫切れの商品
マーケティング	コンテンツ ターゲティング、アップセリングおよびクロスセリング機能、広告と試用、電子メール キャンペーン、ディスカウント、クーポン
注文品の登録	パイプライン アーキテクチャ、注文分割、複数のショッピング カート、ギフト商品の登録



カタログおよび在庫管理ツールには、複雑なカタログ構造や仮想カタログを保守管理するための直感的なインターフェイスが用意されています。



マーケティング ツールは、組織でマーケティング キャンペーンを計画、試行、および実行する支援を行います。



顧客および注文マネージャは、顧客サービス担当者による重要な情報へのアクセスを支援します。

面倒な設定なしにすぐに使える機能

- **スターター サイト**は、企業のデータを追加するだけで、すぐに使用可能になる e コマース ソリューションです。スターター サイトは、運用時にすぐに使えるよう設計されており、セキュリティとパフォーマンスに関する徹底的なテストが行われています。また、複数の言語と通貨がサポートされています。スターター サイトは世界市場におけるプレゼンスの確立を支援します。
- **ビジネス ユーザー向けツール** 顧客および注文マネージャ、カタログおよび在庫マネージャ、マーケティング マネージャ、レポートとアナリストなどの、ビジネス ユーザーが Web ベースのビジネスアプリケーションと直接対話するのに役立ちます。Microsoft Windows® の使い慣れた外観と操作性を保ち、タスクベースのインターフェイスやウィザードを使用して複雑なタスクを簡略化するこれらのツールは、納期の短縮、保守管理コストの削減、容易なサイト更新、および収益増大に役立ちます。
- **ビジネス分析**は、サイトのクリック ストリームと売上データを組み合わせることにより、顧客の動向やビジネス トレンドを効果的に理解するのに役立ちます。これにより、収益を最大化することができます。Microsoft SQL Server™ Reporting Services を使用すると、Commerce Server 2007 のレポート機能を、完全なライフサイクル管理機能を持つようカスタマイズしたり、拡張したりできます。さらに、強力なビジネス インテリジェンス機能は、データの綿密な分析を実現します。

パフォーマンス、高可用性、スケーラビリティ

- **32 bit および 64 bit のネイティブ サポート**により、最新のハードウェアを活用して、これまで以上のレベルのパフォーマンスとスケーラビリティを実現できます。
- **ASP.NET 2.0** では、ビジネスに必要な、信頼性とパフォーマンスの高い基盤が提供されます。
- **ステー징**により、ネットワーク間およびファイアウォールの内側の Web ファームへの展開を効率的かつ簡単に行うことができます。
- **スケーラビリティ** 単独型サーバーはもちろんのこと、多層型の Web ファームにおよぶ規模を Commerce Server は展開できるため、ビジネスの成長と共に拡張できます。
- **クラスタ サポート**は、高可用性を促進し、ビジネスを中断することなく稼働できるようにします。

管理性

IT プロフェッショナルは、業務効率の向上を目的に設計された Commerce Server 2007 を使用してコストを管理しながら、Web コマース インフラストラクチャを拡張できます。

- **Microsoft 管理コンソール**は、Commerce Server を他の Microsoft のサーバー製品と完全に統合し、簡単で一元化された管理を実現します。
- **Microsoft Operations Manager (MOM) 2005 管理パック**は、エンタープライズクラスの運用管理機能を提供します。この管理機能は、長年にわたる運用経験を管理ルールとリアルタイムの監視という形で組み込んだものです。
- **セキュリティ機能**には、パスワードやクレジットカード番号など保護の必要なすべてのデータの保護を強化するための SSL (Secure Sockets Layer) のサポートおよびプロファイル データ暗号化が含まれます。新しいセキュリティ構成ウィザードは、Commerce Server の展開をより強力にセキュリティで保護するのに役立ちます。

統合

Commerce Server は、他の基幹業務アプリケーションおよびパートナー企業とのエンド ツー エンド接続および通信に関する問題を解決するのに役立ちます。**BizTalk アダプタ**を使用すると、注文、カタログ、在庫管理、およびプロファイルの各オブジェクトの双方向の同期化とオーケストレーションが可能になります。BizTalk Server のオーケストレーションでは、複数のシステムにわたって実行されるビジネス プロセスが定義されます。Commerce Server と BizTalk Server 2006 を使用することで、オーケストレーションとデータ マッピングを追加するだけで統合を行えます。企業内システムとパートナー企業のより緊密な統合により、納期の短縮、システム効率の向上、および運用コストの削減が実現します。

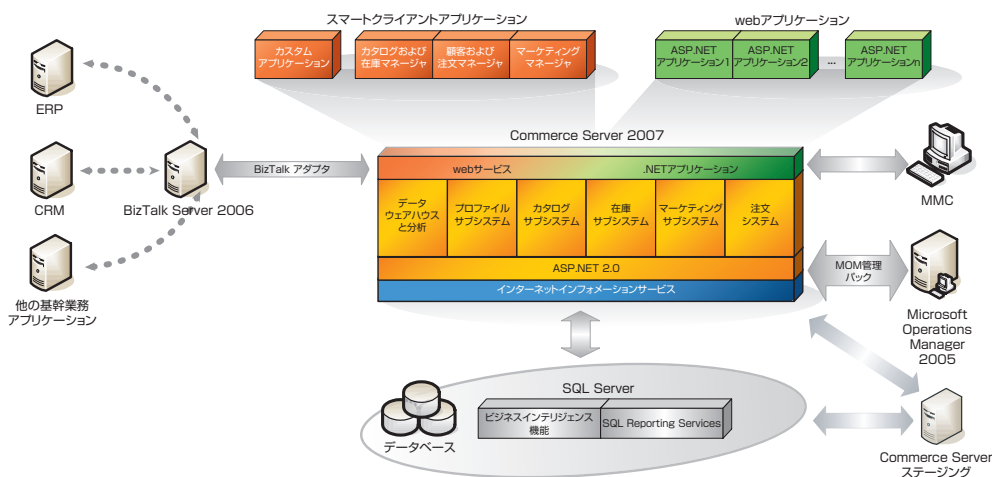
Web 開発をより容易に

Commerce Server 2007 は、新しい **ASP.NET 2.0** に基づいて構築されており、その新機能をすべてサポートしています。**マスタ ページ**では、Web ページの視覚要素の継承が可能になります。デザイン プロセスは、視覚テーマ、Web サイト スキンの容易な作成、モバイル サイトのローカライズと作成などの機能によって簡略化されます。

すべての Commerce Server サブシステムは、Microsoft .NET API および Web サービスを通じて公開されます。**.NET API**により、ASP.NET アプリケーションへのシームレスな統合が可能になり、その高度な機能は開発を大幅に簡略化します。**Web サービス**は、サービス指向アーキテクチャ (SOA) における Commerce Server アプリケーションの統合を容易にします。

スターター サイトは、運用時にすぐに使える Commerce Server アプリケーションであり、簡単にカスタマイズおよび展開できます。スターター サイトでは、カスタム アプリケーションの開発を容易にする、規範的なガイダンス付きの設計図が提供されます。

Commerce Server 2007 のアーキテクチャ



Microsoft Commerce Server 2007 のエディション

Standard Edition

Enterprise Edition

	Standard Edition	Enterprise Edition
サーバーごとの CPU 数	2	OS でサポートされている最大数
Web ファームごとのサーバー数	2	無制限
サイトごとのサイト数	10	無制限
マーケティングとキャンペーン	サポートあり	サポートあり
ダイレクト メール	サポートあり	サポートあり
Web サイト間でのカタログおよびマーケティング キャンペーンの共有	サポートなし	サポートあり
コンテンツ ステージング	サポートなし	サポートあり
データ ウェアハウスおよび分析機能	サポートあり	サポートあり

要件

オペレーティング システム	Microsoft Windows Server™ 2003 (x86 または x64)
.NET Framework	Version 2.0 (ASP.NET 2.0 を含む)
データベース	Microsoft SQL Server 2000 または 2005
開発環境	Microsoft Visual Studio® .NET 2005

Microsoft Commerce Server 2007 Developer Edition では、Enterprise Edition のすべての機能を使用できますが、その用途は開発に限定されます。



Windows Server System™ software is engineered with industry-leading standards and delivers better manageability, security, and integration.

Microsoft®

© 2006 Microsoft Corporation. All rights reserved. このドキュメントに記載されている情報は、リリース前のソフトウェア製品に関連したものであり、最初の製品版の発売時に実質的に変更されることがあります。そのため、この情報は、最初の製品版の発売時のソフトウェア製品に関する適切な説明ではない可能性があります。このドキュメントに記載された内容は情報の提供のみを目的としており、明示または黙示に関わらず、このドキュメントまたはドキュメントに含まれる情報についてマイクロソフトはいかなる責任も負わないものとします。Microsoft、BizTalk、Visual Studio、Windows、Windows Server、Windows Server System、および Windows ロゴは、米国 Microsoft Corporation の米国およびその他の国における登録商標または商標です。記載されている会社名、製品名には、各社の商標のものもあります。

Microsoft Corporation • One Microsoft Way • Redmond, WA 98052-6399 • USA
Microsoft Canada Inc. • 320 Matheson Blvd. West • Mississauga, ON L5R 3R1 • Canada
0506 Part Number 098-105500