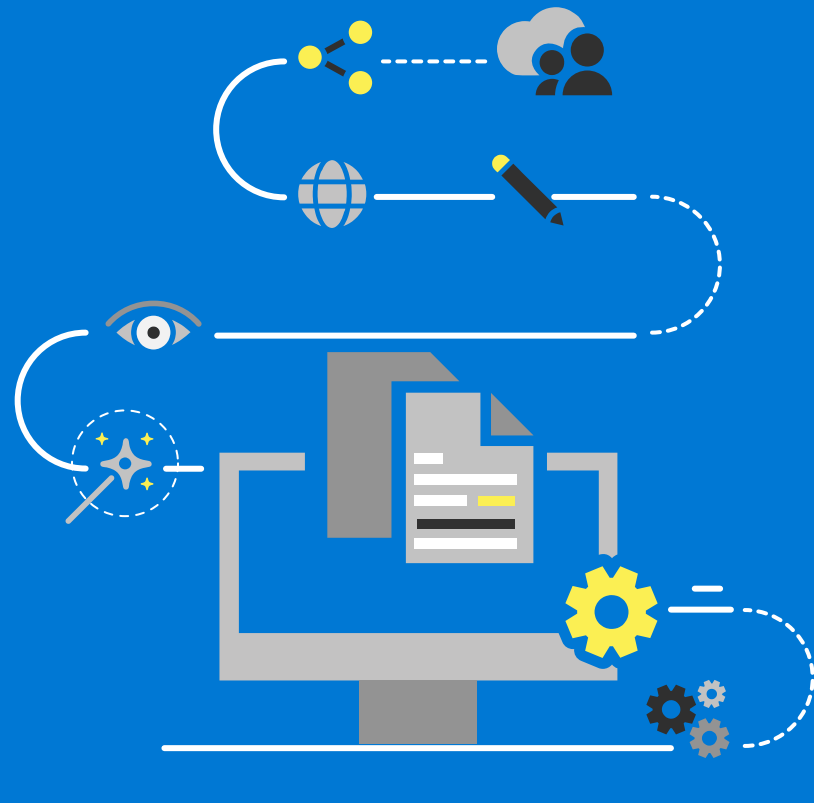


# Настройка веб-сайта Microsoft SharePoint Online

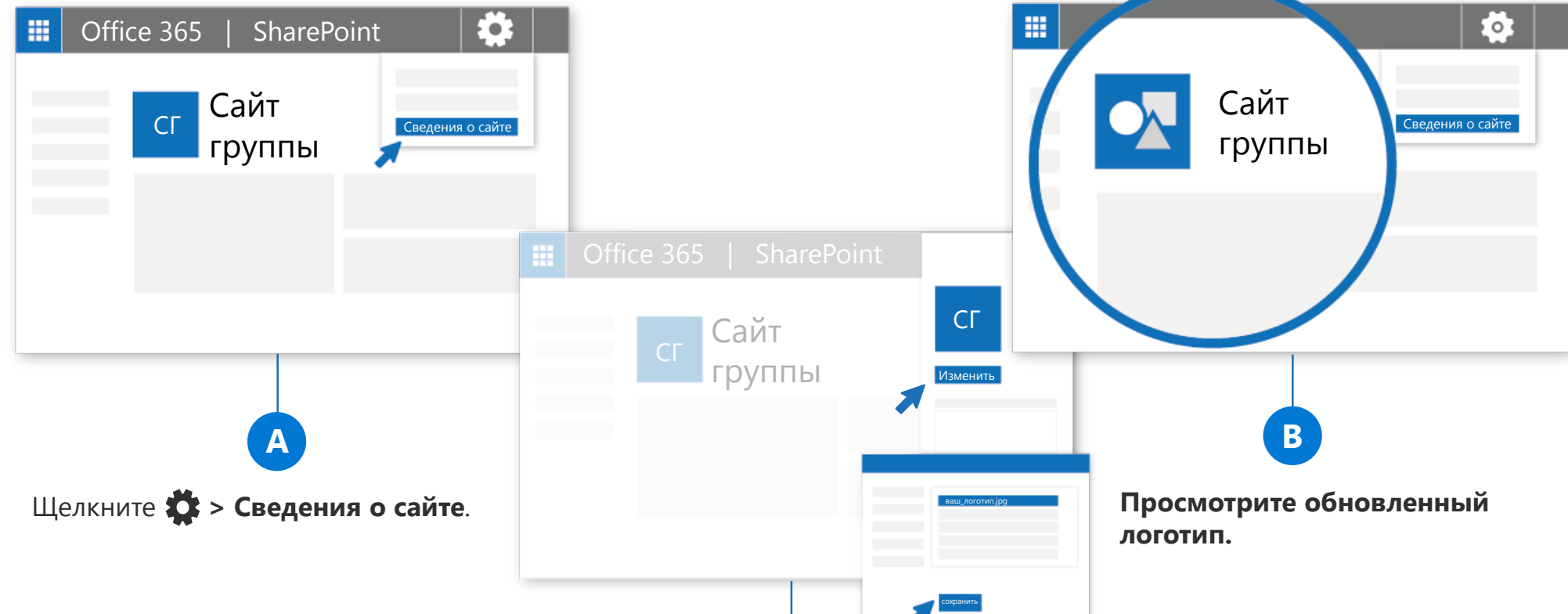


Здесь собраны советы на следующие темы:

- 1 Настройка логотипа
- 2 Настройка навигации
- 3 Настройка темы
- 4 Настройка макета страницы
- 5 Настройка веб-частей

## Настройка логотипа

Вы можете изменить логотипа сайта.



Щелкните **⚙** > **Сведения о сайте**.

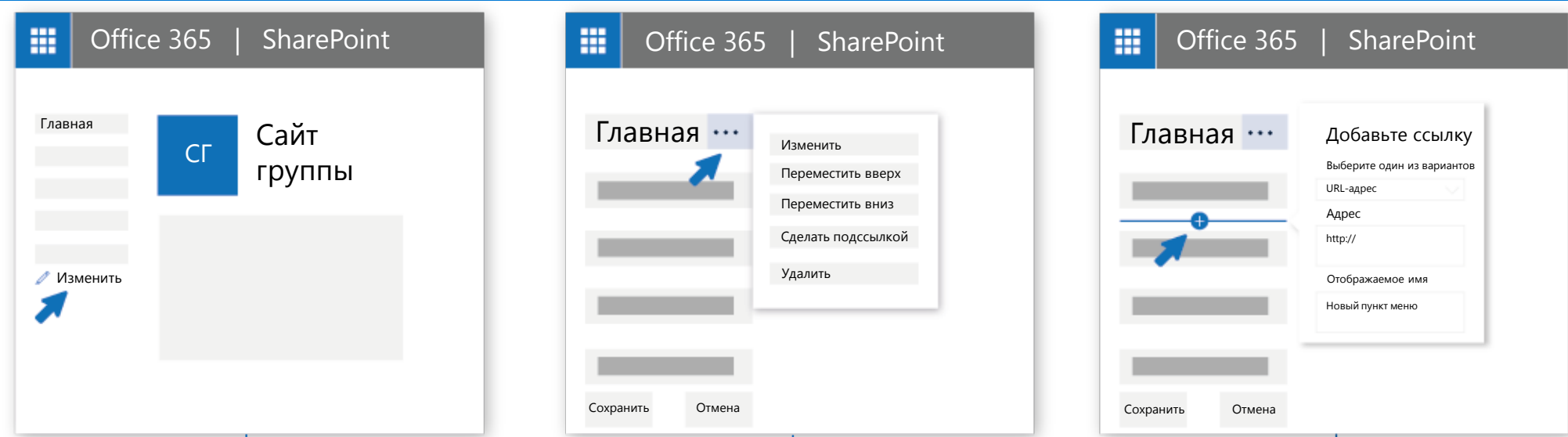
Просмотрите обновленный логотип.

Откроется панель "Сведения о сайте". Нажмите кнопку **Изменить**, выберите нужное изображение, а затем нажмите кнопки **Открыть** > **Сохранить**. Рекомендуется использовать логотип размером 64 x 64 пикселя.

<https://aka.ms/customizelogo>

## Настройка навигации

Вы можете добавить или удалить ссылки, а также изменить их порядок и расположение на левой панели навигации (панели быстрого запуска), верхней панели навигации и панели навигации центрального сайта.



Чтобы внести изменения на панели навигации, выберите пункт **Изменить**.

Чтобы изменить существующую ссылку, щелкните многоточие (...) рядом с ней.

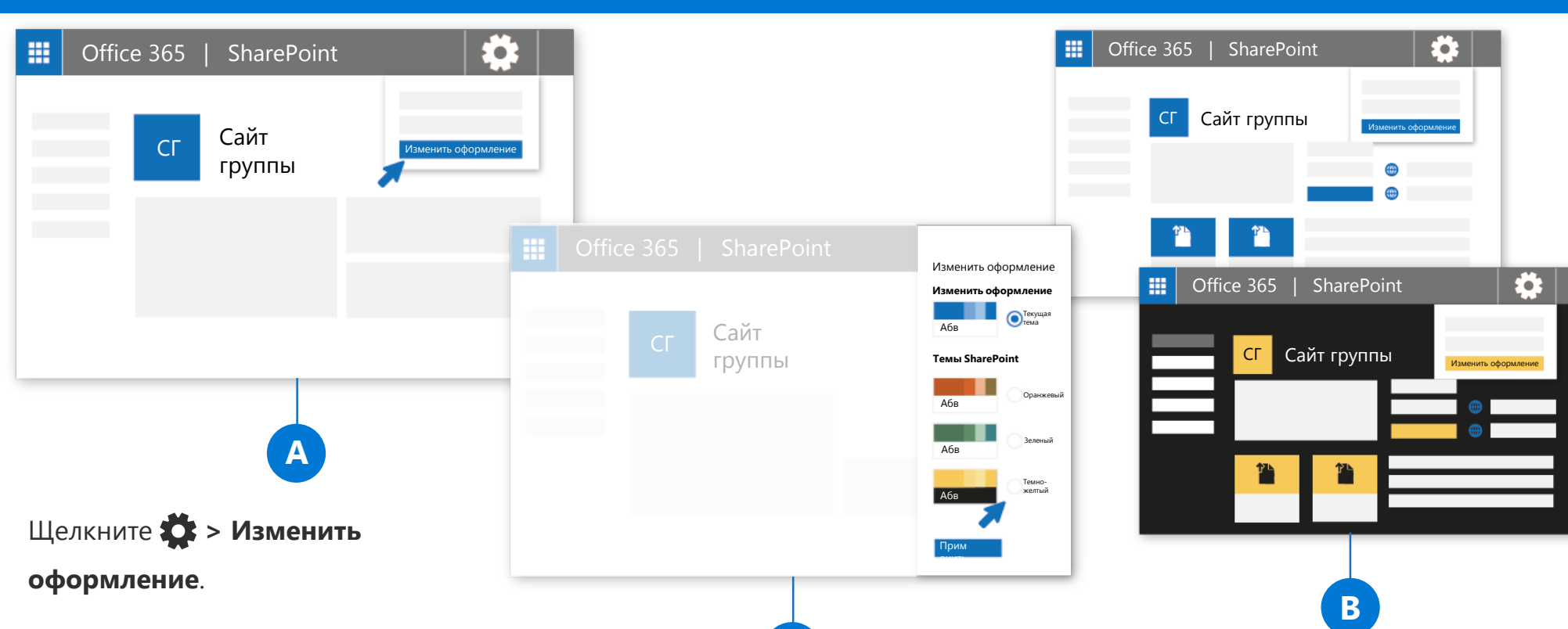
Чтобы добавить новую ссылку, щелкните значок "+", который отображается при наведении указателя мыши на пространство выше или ниже ссылки. В открывшемся диалоговом выберите URL-адрес, чтобы добавить специальную ссылку, или один из стандартных пунктов, связанных с сайтом. Затем нажмите кнопку **ОК**.

**Изменить.** Изменение адреса или отображаемого имени  
**Переместить вверх.** Перемещение ссылки вверх  
**Переместить вниз.** Перемещение ссылки вниз  
**Сделать подссылкой.** Преобразование ссылки в подссылку расположенной выше ссылки  
**Повысить уровень подссылки.** Преобразование подссылки в ссылку верхнего уровня  
**Удалить.** Удаление пункта меню

<https://aka.ms/customizenavigation>

## Настройка темы

Вот как можно изменить оформление веб-сайта SharePoint Online.



Щелкните **⚙** > **Изменить оформление**.

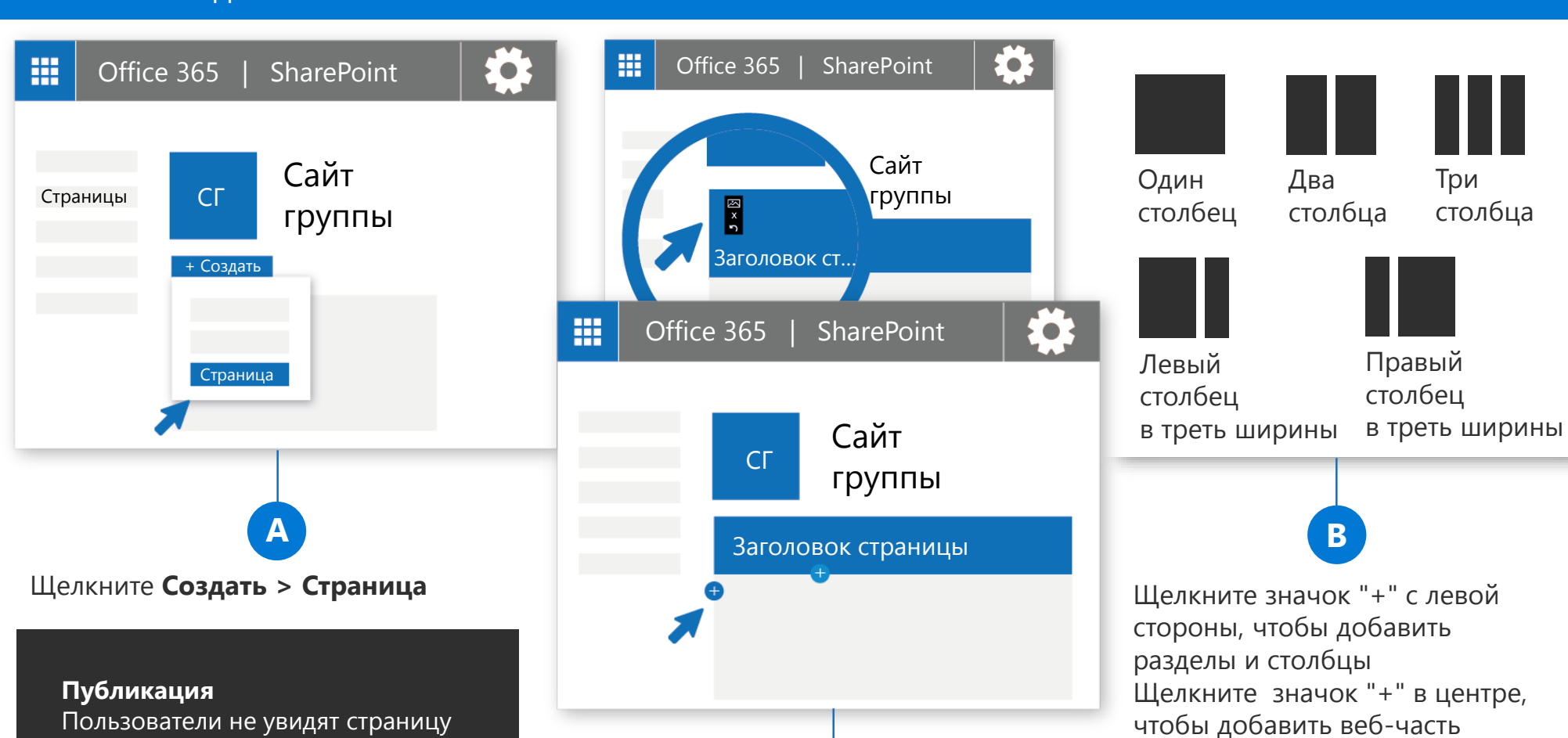
Откроется панель "Изменение оформления". Выберите нужную тему и нажмите кнопку **Применить**. При выборе готовой темы можно дополнительно настроить основной цвет и цвет элементов.

**До и после**  
 Это пример того, что происходит с сайтом группы SharePoint Online при выборе темно-желтой темы. Фон становится черным, текст — белым, а остальные элементы — синими или желтыми.

<https://aka.ms/changelook>

## Добавление страниц

Вы можете легко добавить на сайт новые страницы и содержимое. Вот как это сделать.



Щелкните **Создать** > **Страница**

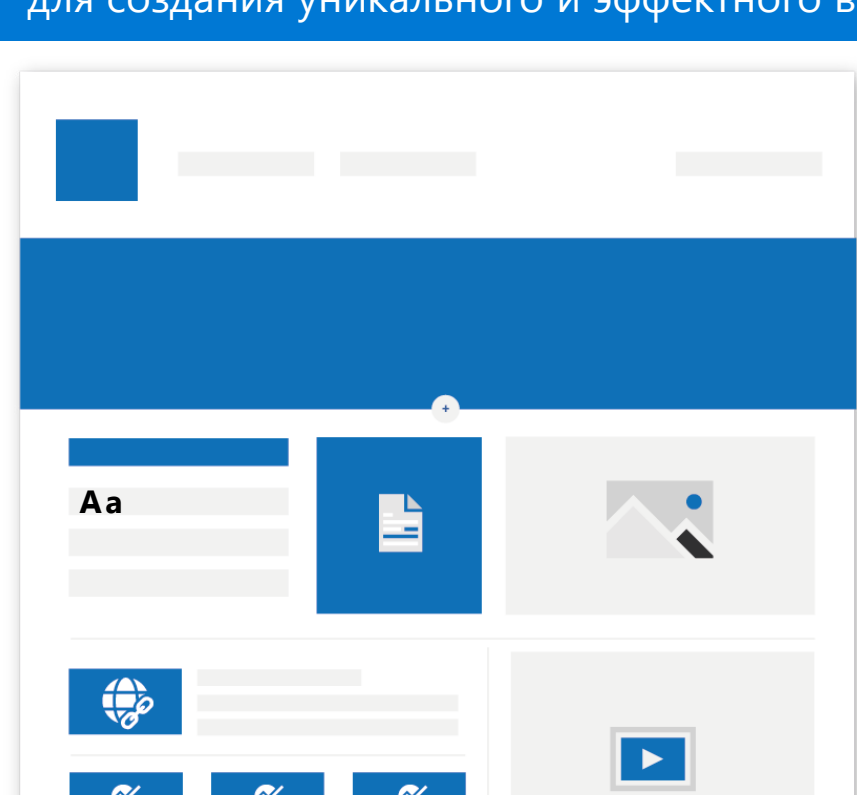
**Публикация**  
 Пользователи не увидят страницу на сайте до тех пор, пока вы ее не опубликуете. Опубликованные страницы могут просматривать пользователи с соответствующими разрешениями для сайта.

Вы можете добавить заголовок страницы и изображение

<https://aka.ms/addpage>

## Веб-части

При разработке страницы вы можете добавить различные элементы для создания уникального и эффектного веб-контента.



Чтобы добавить веб-части, щелкните значок "+", который появляется при наведении указателя на страницу или раздел.

Ниже описаны некоторые часто используемые веб-части.

**Текст**  
 Добавление текста и таблиц на страницу.

**Изображение**  
 Добавление изображения из библиотеки, отправка нового или поиск в Интернете.

**Ссылка**  
 Добавление ссылки на внутренний или внешний контент с возможностью предварительного просмотра.

**Внедрить**  
 Добавление на страницу контента с других веб-сайтов.

**Выделенное содержимое**  
 Динамичное отображение контента с учетом его типа, фильтра или цвета поиска.

**Просмотр файлов**  
 Добавление на страницу файлов разных типов.

Это лишь краткий список доступных веб-частей. Полный список см. по адресу <https://aka.ms/webparts>