



# Windows 7 & Windows Server 2008 R2

## Partie 1 : les nouveautés côté poste client


Fabrice Meillon - Stanislas Quastana, CISSP  
Architectes Infrastructure - Microsoft France

<http://blogs.technet.com/windows7>



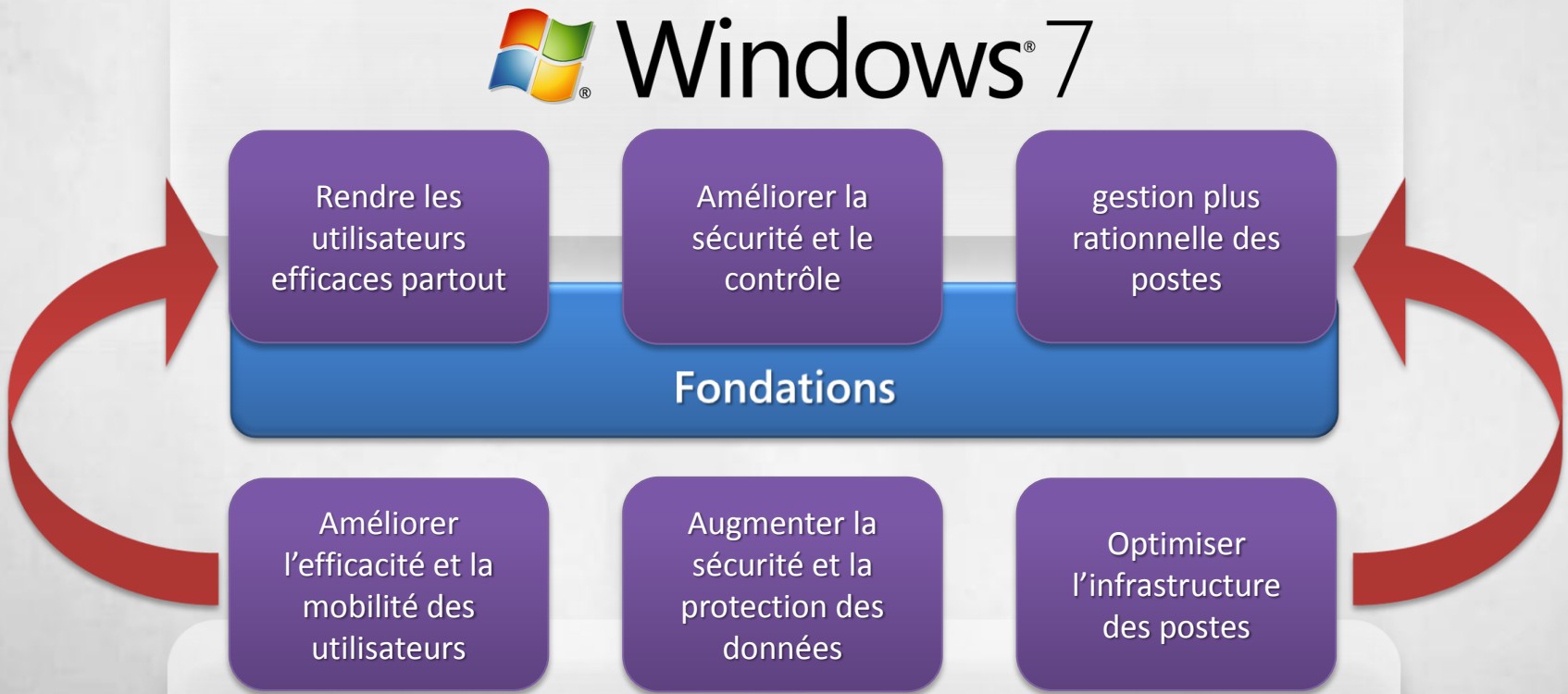
# Agenda

- Introduction
- Mobilité & efficacité
- Sécurité & contrôle
- Administration & déploiement
- Synthèse
- Ressources utiles



# Windows 7 est construit sur Windows Vista (& 2008 R2 sur 2008)

Les déploiements, pilotes et tests faits aujourd'hui vont continuer à payer !!!





# Meilleurs ensemble dans l'entreprise



Windows<sup>®</sup> 7 Windows Server<sup>®</sup> 2008 R2





# 3 Piliers



Mobilité & efficacité



Sécurité et contrôle



Administration et  
déploiement



# Agenda

- Introduction
- **Mobilité & efficacité**
- Sécurité & contrôle
- Administration & déploiement
- Synthèse
- Ressources utiles

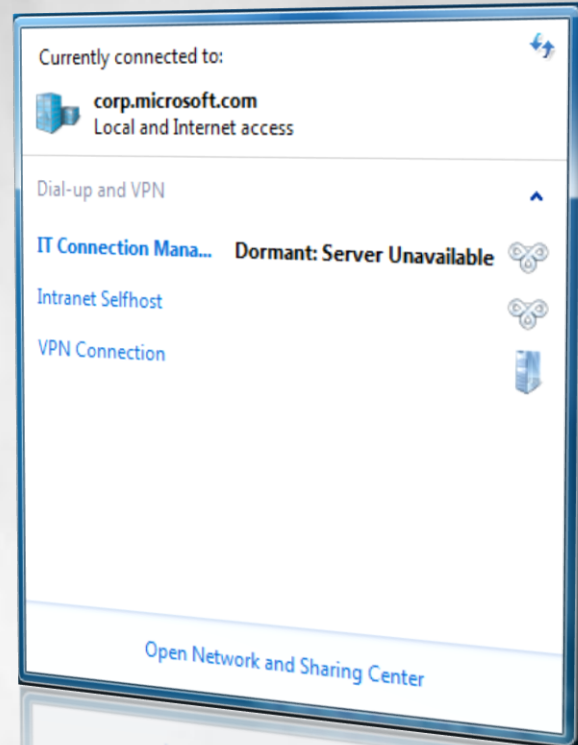


# Objectifs

- Répondre aux nouveaux besoins et usages
- Rendre les utilisateurs plus mobiles
- Se connecter depuis n'importe où
- Rester connecter en permanence
- Travailler plus efficacement

# Démo

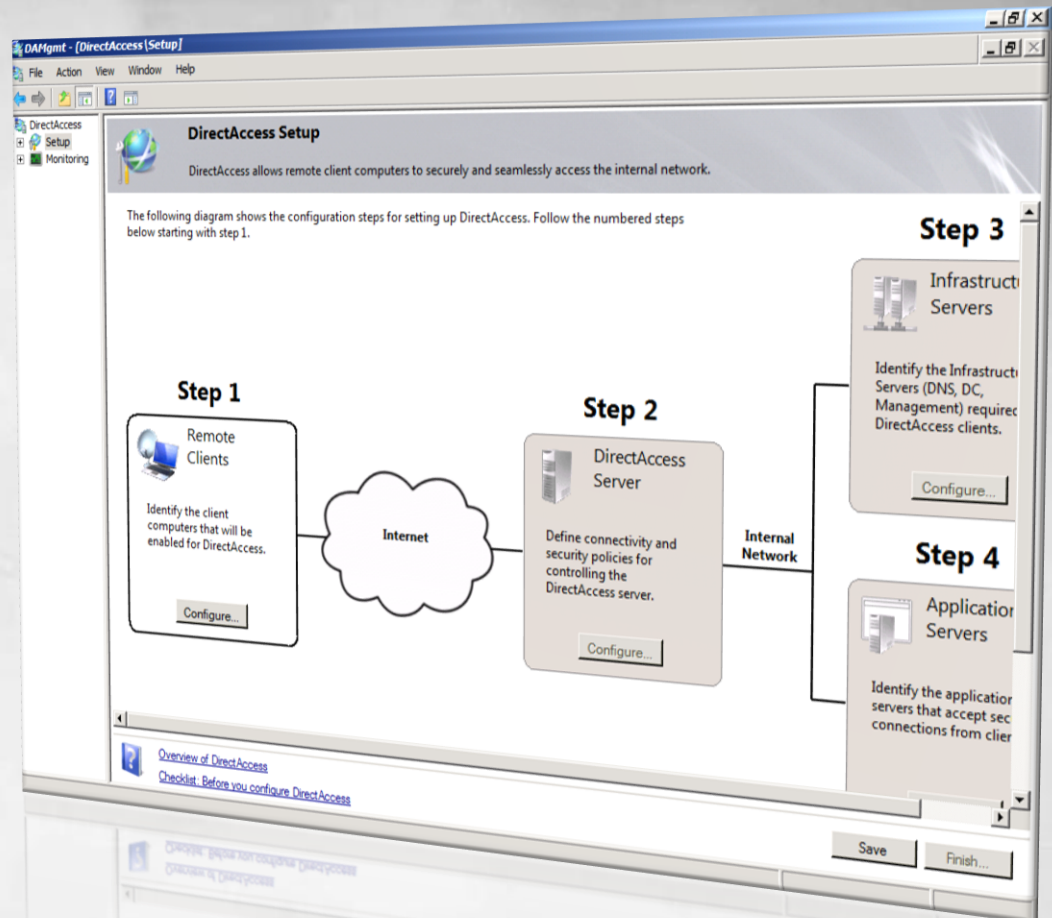
## VPN Reconnect





# Démo

# DirectAccess





# Travailler plus efficacement

- Après les problématiques de mobilité, un autre point très important pour les utilisateurs est la recherche d'informations



# Démo

# Search Connector





# Agenda

- Introduction
- Mobilité & efficacité
- Sécurité & contrôle
- Administration & déploiement
- Synthèse
- Ressources utiles

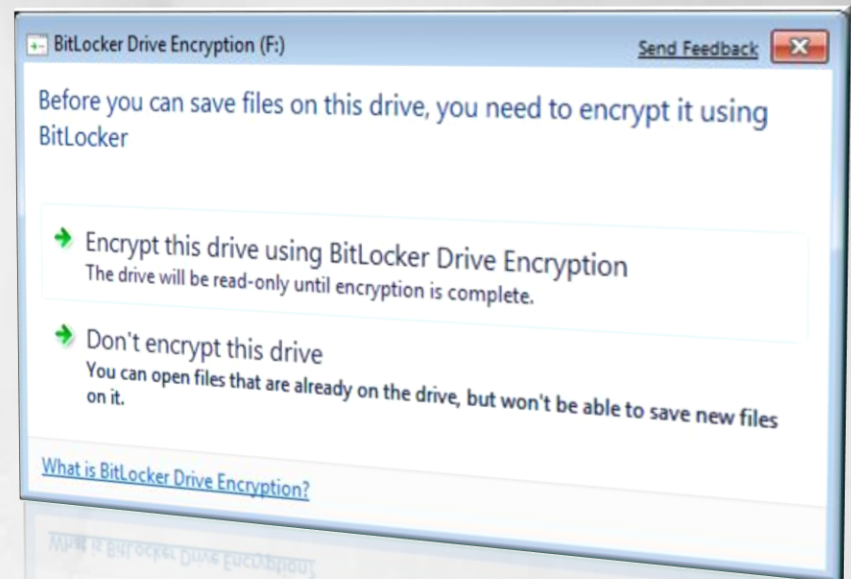


# Objectifs

- Protéger les données de l'entreprise...
- ...et de l'utilisateur
- Contrôler et s'assurer de l'intégrité du poste
- Maitriser les applications installées
- Favoriser l'authentification forte

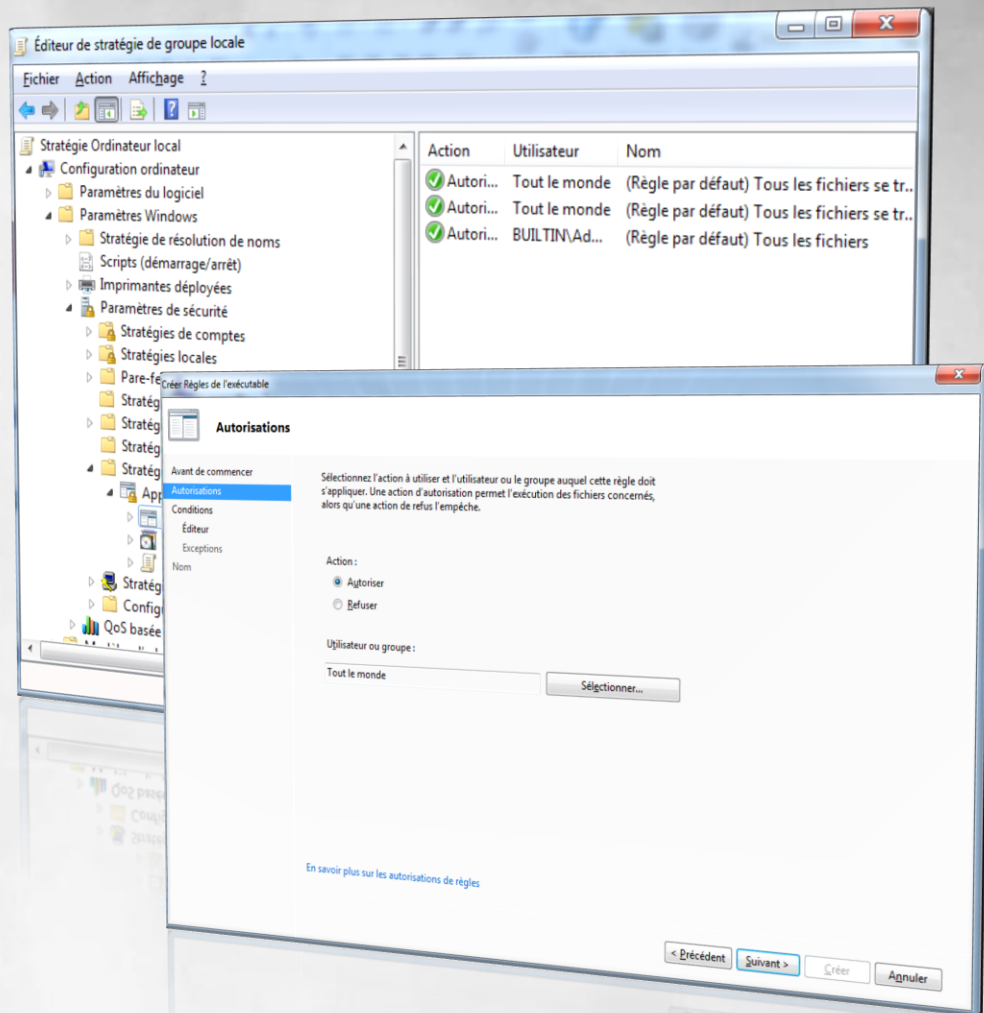
# Démo

## BitLocker / BitLocker To Go



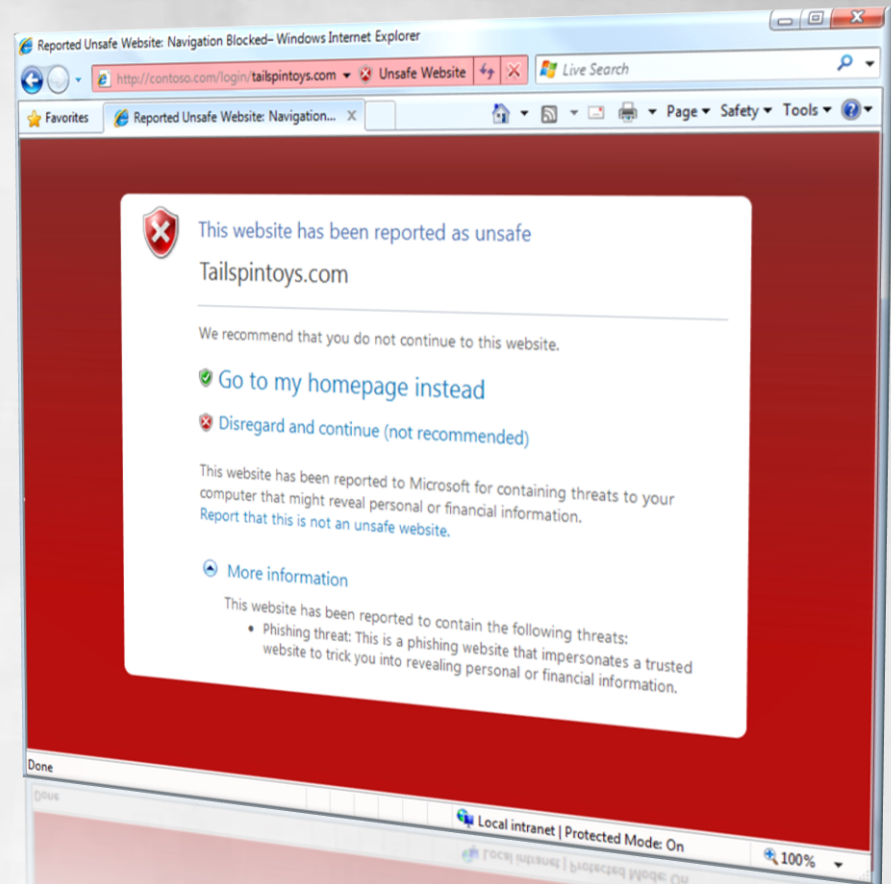
# Démo

# AppLocker



# Démo

## IE 8.0







# Agenda

- Introduction
- Mobilité & efficacité
- Sécurité & contrôle
- Administration & déploiement
- Synthèse
- Ressources utiles

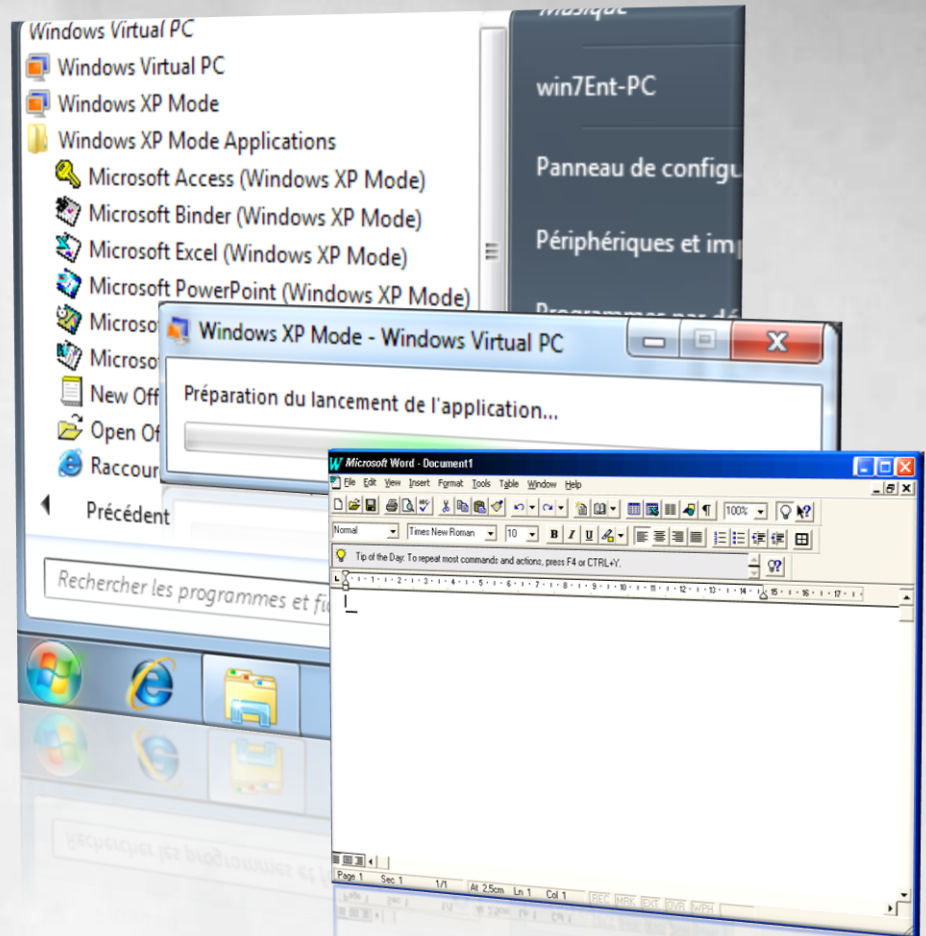


# Objectifs

- Faciliter le déploiement, le suivi et l'usage des postes de travail de l'entreprise
- Qu'ils soient présents ou non sur le réseau local
- Proposer des nouveaux scénarios et infrastructures pour les postes de travail
- Optimiser les coûts (réseau, énergétiques...)

# Démo

Gestion des disques durs virtuels (VHD)  
XP Mode...en attendant MED-V v2



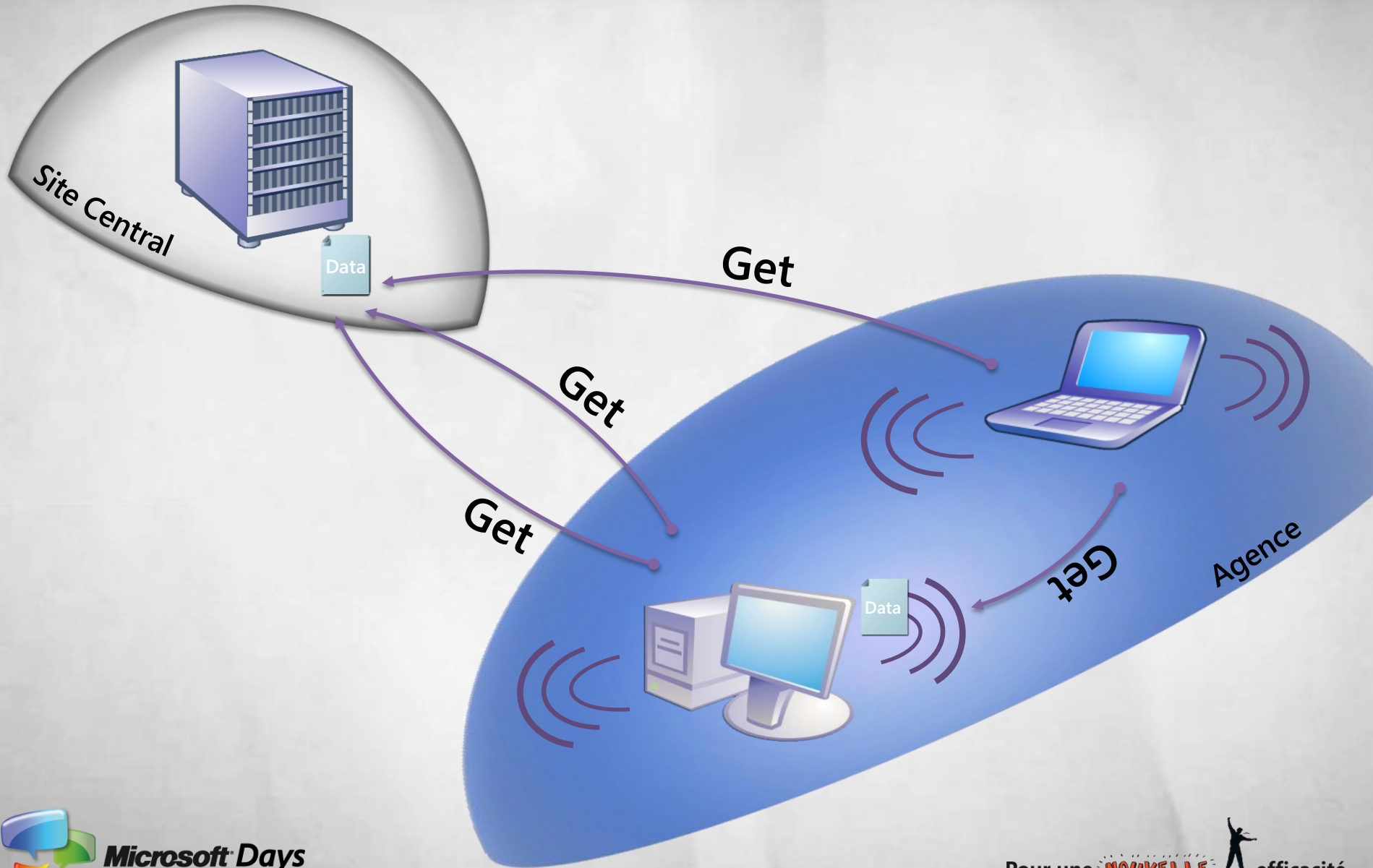


# Démo

Nouvelle expérience  
utilisateur avec RDP 7.0

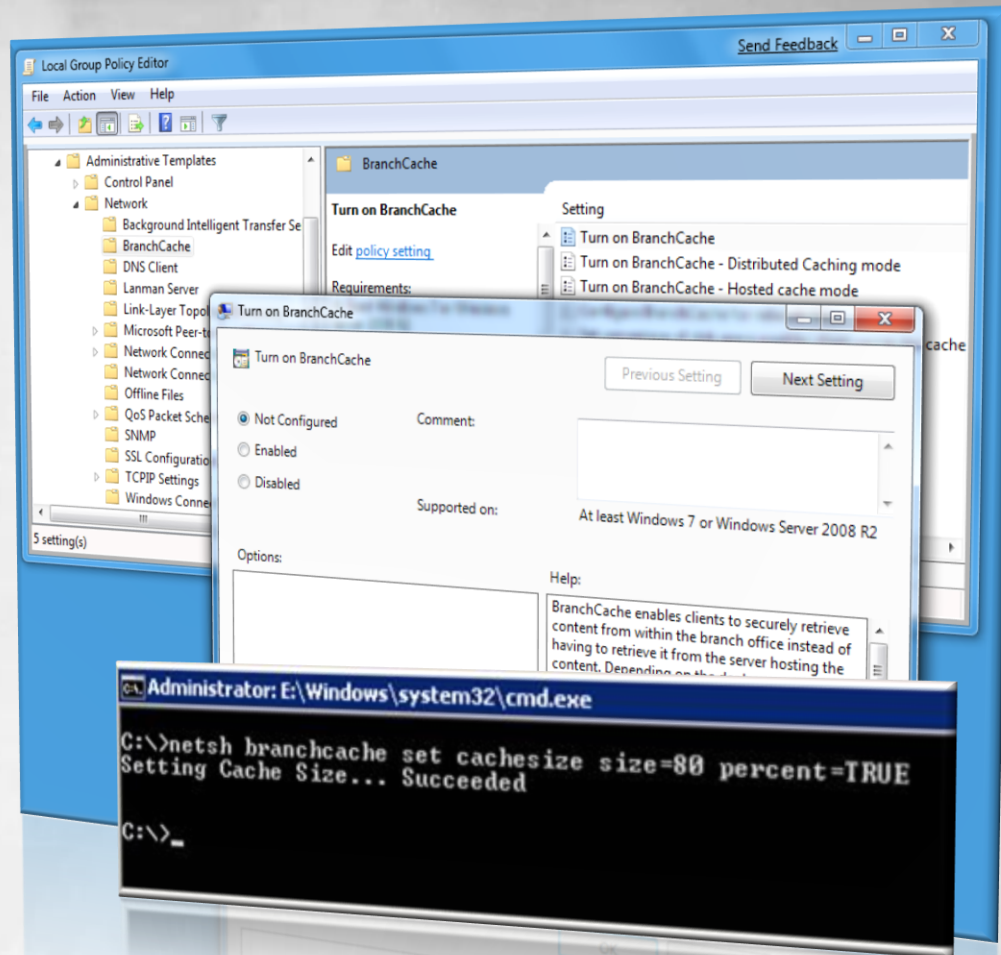


# BranchCache™ - cache distribué



# Démo

## BranchCache en mode distribué



# Démo

# Powercfg

C:\Users\administrateur\energy-report.html - Windows Internet Explorer

C:\Users\administrateur\energy-report.html

## Rapport des diagnostics de consommation électrique

Nom de l'ordinateur	WIN7ENT-PC
Heure de l'analyse	2009-10-02T10:54:21Z
Durée de l'analyse	60 secondes
Fabricant du système	LENOVO
Nom du produit système	6458BS9
Date du BIOS	11/14/2008
Version du BIOS	
Version du système	
Rôle de la plate	
Sur secteur	
Nombre de pro	
Nombre de thr	
GUID de rappo	

```
C:\Users\administrateur>powercfg -Energy
Activation du suivi pour 60 secondes...
Observation du comportement du système...
Analyse des données de suivi...
Analyse terminée.

Des problèmes d'efficacité énergétique ont été trouvés.
14 erreurs
8 avertissements
16 informations

Voir C:\Users\administrateur\energy-report.html pour plus d'informations.
C:\Users\administrateur>
```

**Résultats**

**Erreurs**

Stratégie d'al

Terminé



# Agenda

- Introduction
- Mobilité
- Sécurité & contrôle
- Administration & déploiement
- Synthèse
- Ressources utiles



- SSTP
- VPN Reconnect
- DirectAccess
- Applications & Bureaux distants
- RDP 7.0

- Prêt pour BitLocker
- BitLocker ToGo
- AppLocker
- Internet Explorer 8
- Account Control

- Boot sur VHD
- PowerShell v2
- BranchCache
- Gestion énergie ++
- GPO via DirectAccess
- GPO IE 8.0
- Grande valeur ajoutée si complé à Windows Server 2008 R2...



mobilité



Administratio  
&  
déploiement



 **Windows<sup>®</sup> 7**  
Enterprise

 **Windows Server<sup>®</sup> 2008 R2**



# Ressource (très) utile

- Blog technique Windows 7 & 2008 R2  
<http://blogs.technet.com/windows7>



# Questions / Réponses

