



# Windows 7 & Windows Server 2008 R2

## Partie 2 : les nouveautés côté serveur

Fabrice Meillon - Stanislas Quastana, CISSP  
Architectes Infrastructure - Microsoft France  
<http://blogs.technet.com/windows7>



# Agenda

- Introduction
- Fondations
- Virtualisation
- Administration
- Web
- Retour d'expérience par OSIATIS
- Synthèse
- Ressources utiles



# Meilleurs ensemble dans l'entreprise



Windows<sup>®</sup> 7 Windows Server<sup>®</sup> 2008 R2





# Agenda

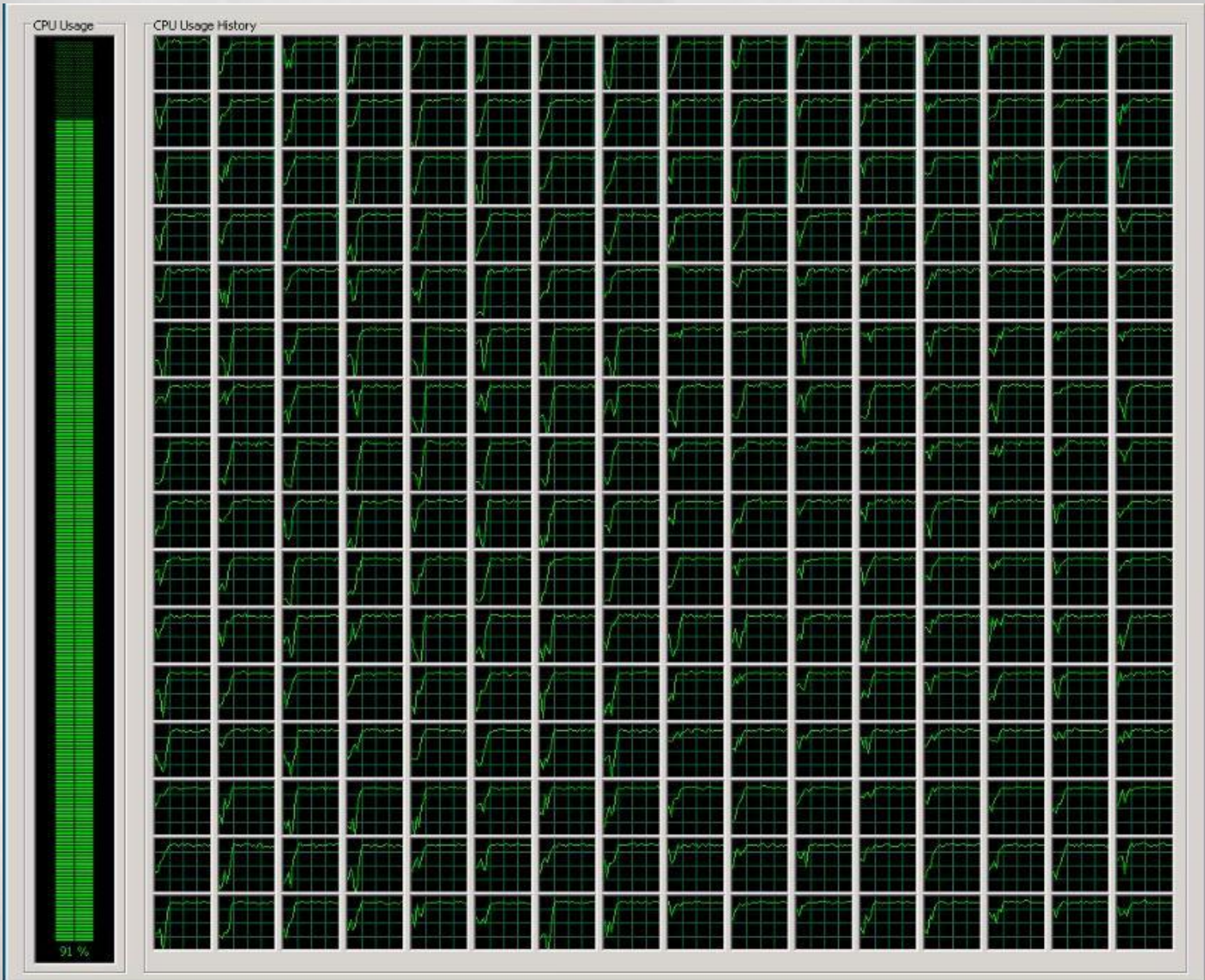
- Introduction
- Fondations
- Virtualisation
- Administration
- Web
- Retour d'expérience par OSIATIS
- Synthèse
- Ressources utiles



# Objectifs

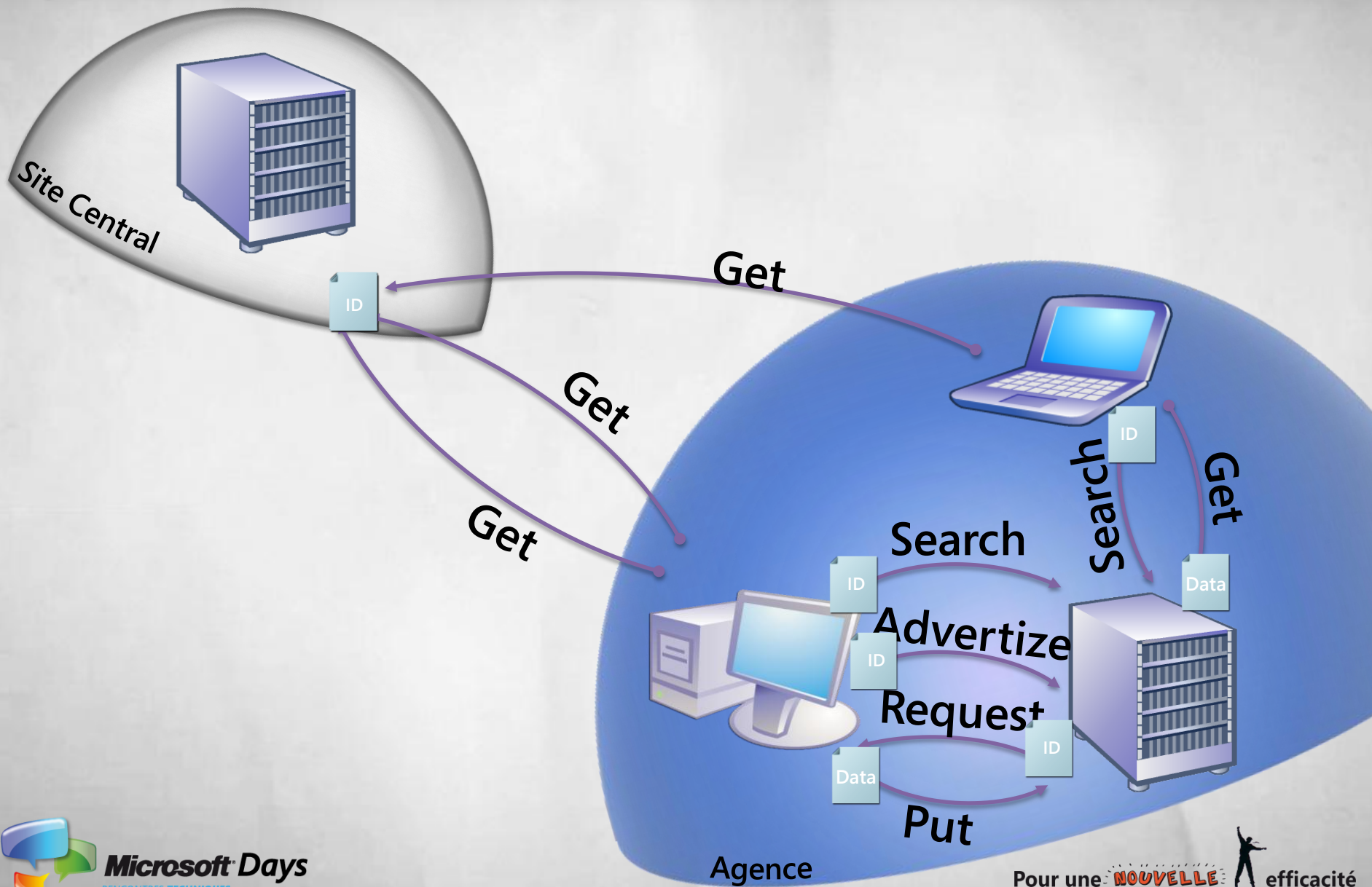
- Fournir une base solide pour les SI
  - + de performances et de fiabilité
  - Rationnaliser la consommation énergétique...
- Répondre aux nouveaux besoins
  - Bande passante coûteuse & limitée
  - Mobilité omniprésente
  - Protection de l'information
  - Réduction des coûts énergétiques







# BranchCache - Cache hébergé (Hosted Server)



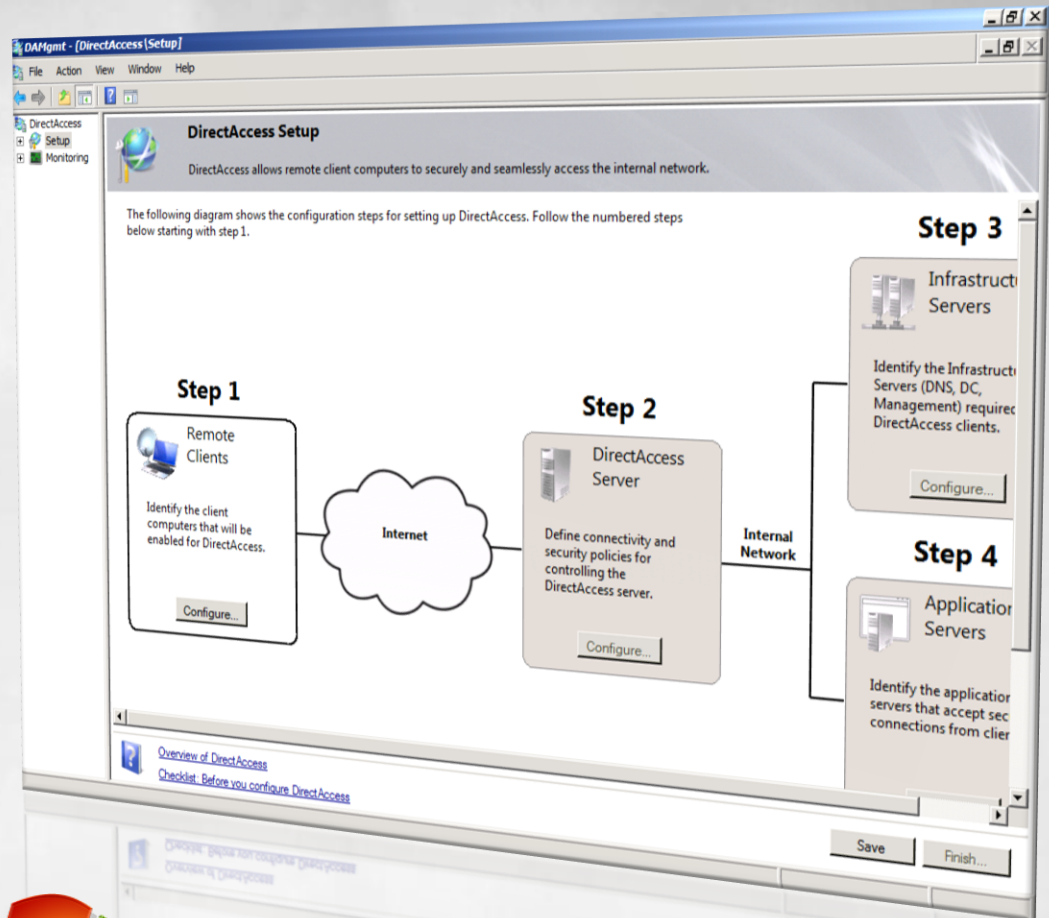
# Démo

## BranchCache

The image shows a Windows Local Group Policy Editor window. The left pane shows the tree structure: Administrative Templates > Control Panel > Network > BranchCache. The right pane shows the 'Turn on BranchCache' policy setting, which is currently set to 'Not Configured'. Below the setting, there are fields for 'Comment', 'Supported on' (At least Windows 7 or Windows Server 2008 R2), and 'Options'. A 'Help' section is visible, explaining that BranchCache enables clients to securely retrieve content from within the branch office instead of having to retrieve it from the server hosting the content. In the foreground, a command prompt window is open, showing the command: `C:\>netsh branchcache set cachesize size=80 percent=TRUE` and the output: `Setting Cache Size... Succeeded`.



# Démo



# Windows Server® 2008 R2

## DirectAccess



# Agenda

- Introduction
- Fondations
- Virtualisation
- Administration
- Web
- Retour d'expérience par OSIATIS
- Synthèse
- Ressources utiles



# Objectifs

- Intégration des dernières évolutions technologiques
- Support de nouveaux scénarios et améliorations des scénarios existants:
  - Accélérer la consolidation de serveurs
  - Améliorer la disponibilité des environnements virtualisés
  - Rendre dynamique les centres de données
  - Virtualiser les postes de travail (VDI)
  - Améliorer l'expérience utilisateur



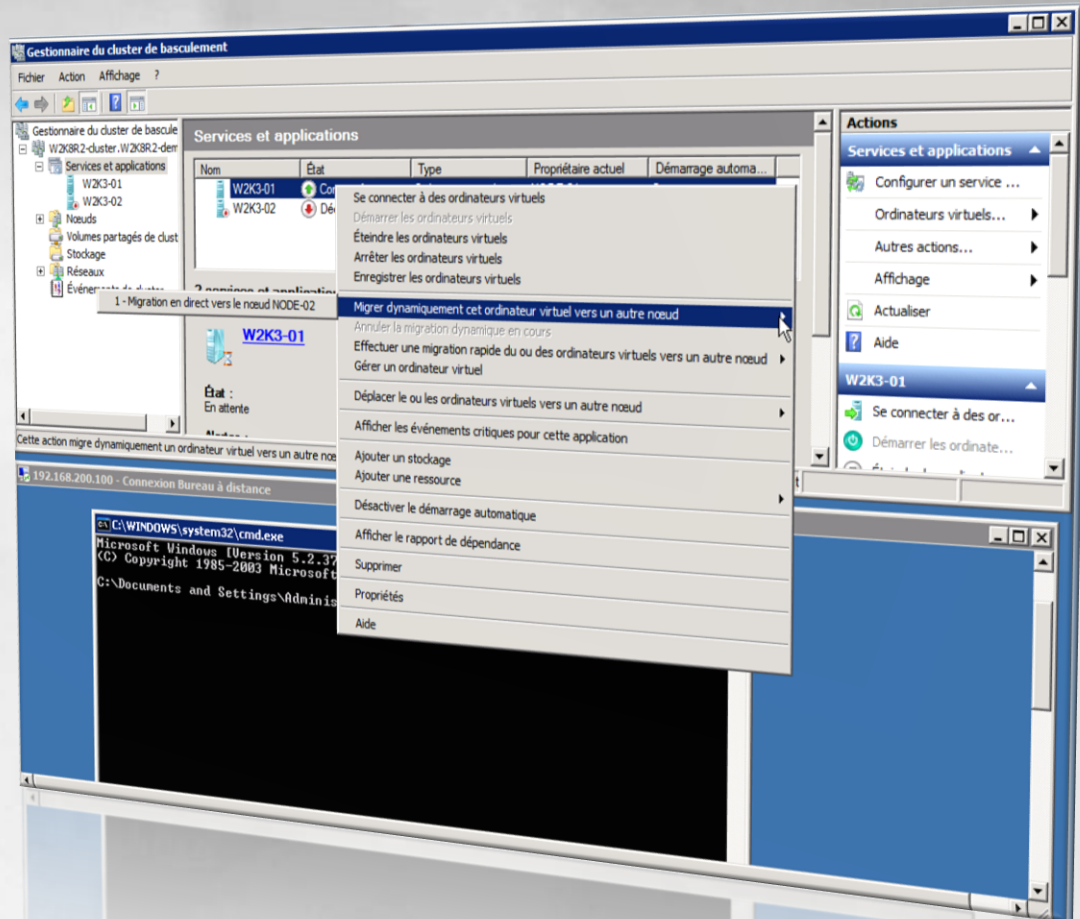
dans **Windows Server® 2008 R2**





# Démo

## Hyper-V - Live Migration



Windows Server® 2008  
Terminal Services



Windows Server® 2008 **R2**  
Remote Desktop Services

# RDS & VDI

*Une solution intégrée*

Serveurs  
Remote Desktop Server



Serveur  
Remote Desktop  
Connection Broker



System Center  
Virtual Machine  
Manager 2008 R2

Serveurs  
Hyper-V v2  
RD Virtualization

Serveur Remote Desktop Server  
Redirecteur

Serveur  
Remote Desktop Gateway

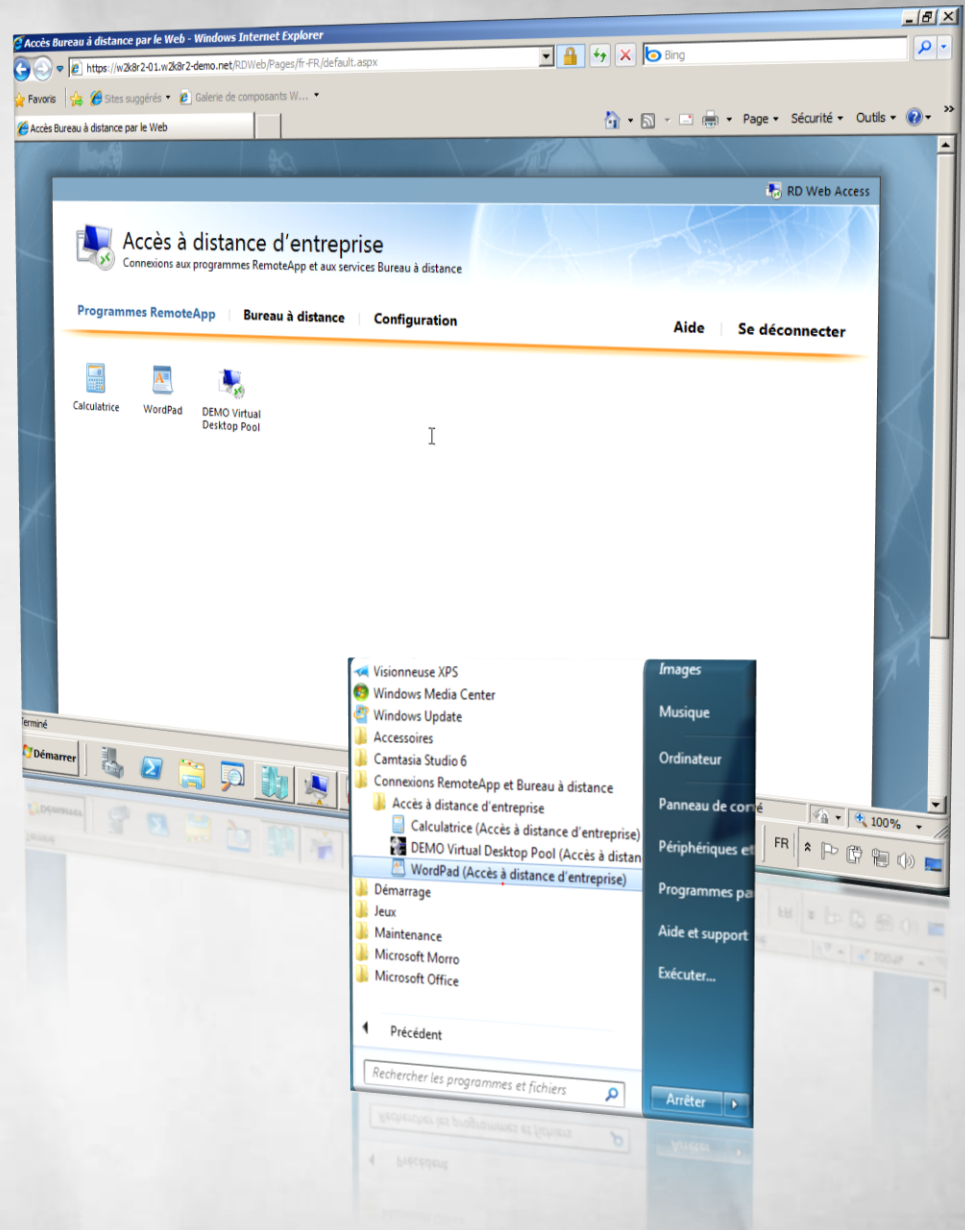


Serveur **Virtual Desktop Infrastructure**  
Remote Desktop Web Access



# Démo

## RDS & VDI







# Agenda

- Introduction
- Fondations
- Virtualisation
- Administration
- Web
- Retour d'expérience par OSIATIS
- Synthèse
- Ressources utiles

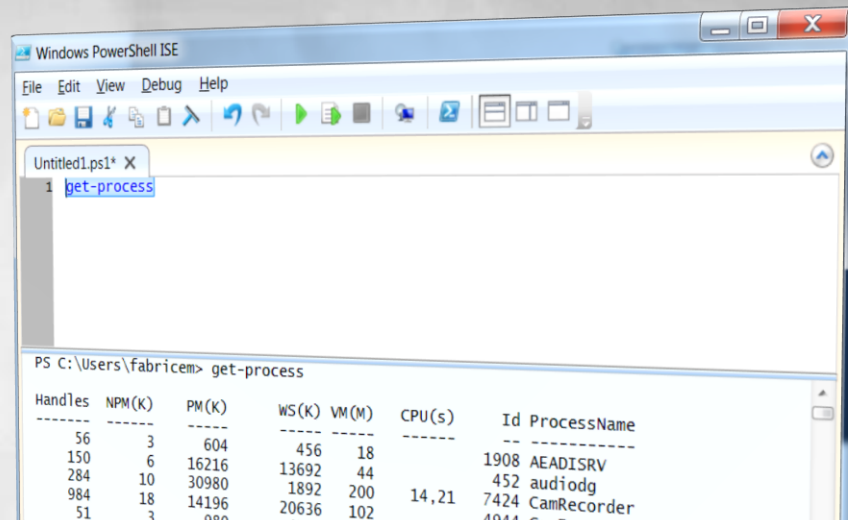


# Objectifs

- Améliorer l'automatisation des opérations
- Faciliter la gestion du serveur à distance
- Aider à la bonne configuration
- Permettre la migration des rôles et paramètres serveur de Windows Server 2003/2008 vers Windows Server 2008 R2

# Démo

## PowerShell v2



Windows PowerShell ISE

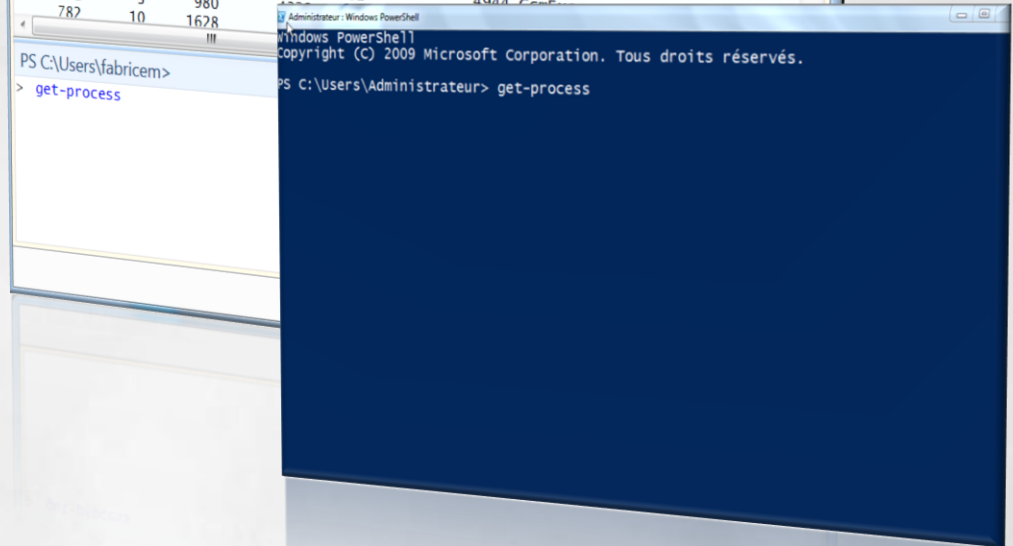
```
File Edit View Debug Help
```

Untitled1.ps1\* X

```
1 get-process
```

PS C:\Users\fabricem> get-process

Handles	NPM(K)	PM(K)	WS(K)	VM(M)	CPU(s)	Id	ProcessName
56	3	604	456	18			
150	6	16216	13692	44		1908	AEADISRV
284	10	30980	1892	200		452	audiodg
984	18	14196	20636	102	14,21	7424	CamRecorder
51	3	980				4944	ConF
782	10	1628					

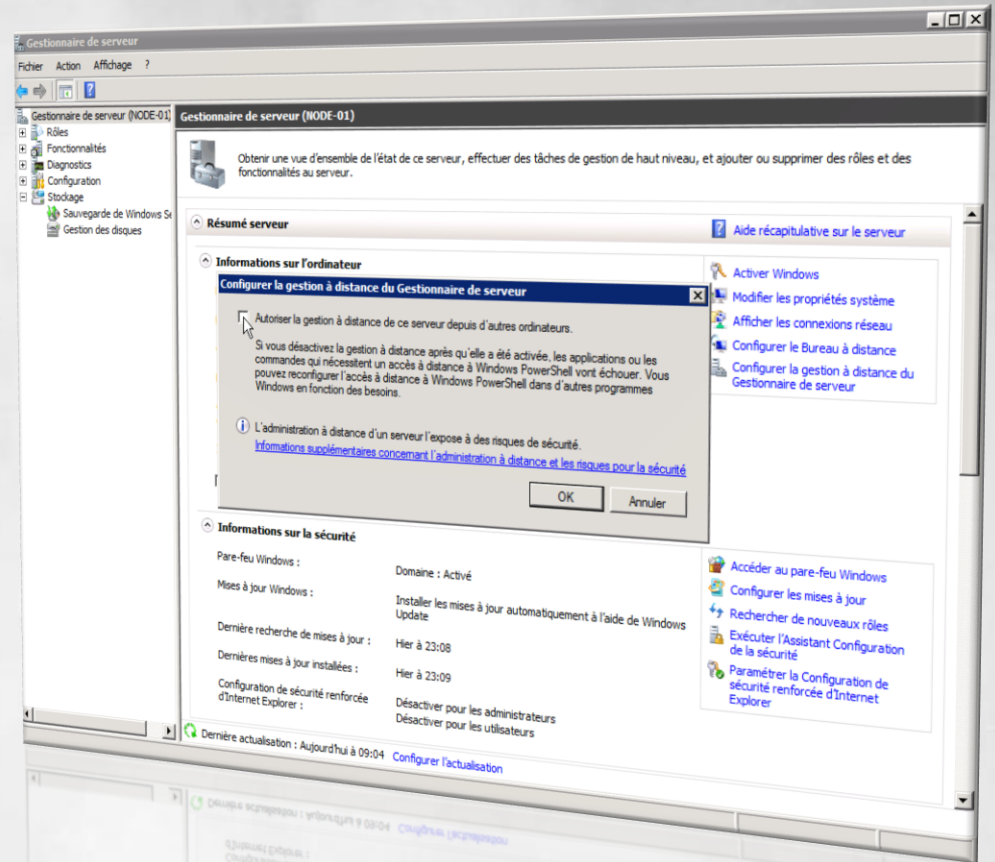


Administrateur : Windows PowerShell

```
Windows PowerShell  
copyright (C) 2009 Microsoft Corporation. Tous droits réservés.  
PS C:\Users\Administrateur> get-process
```

# Démo

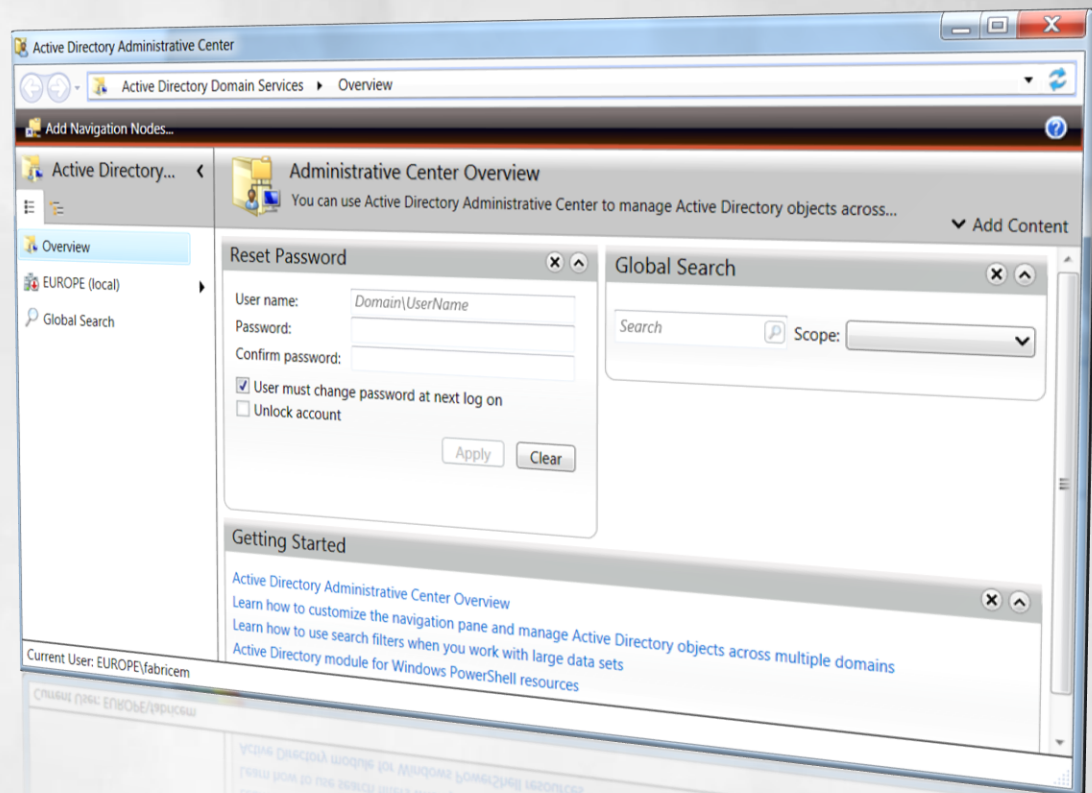
## Gestionnaire de serveur Best Practice Analyser





# Démo

## AD Administrative Center Corbeille AD





# Agenda

- Introduction
- Fondations
- Virtualisation
- Administration
- **Web**
- Retour d'expérience par OSIATIS
- Synthèse
- Ressources utiles



# Objectifs

- Enrichir IIS 7.0
- Etendre l'administration

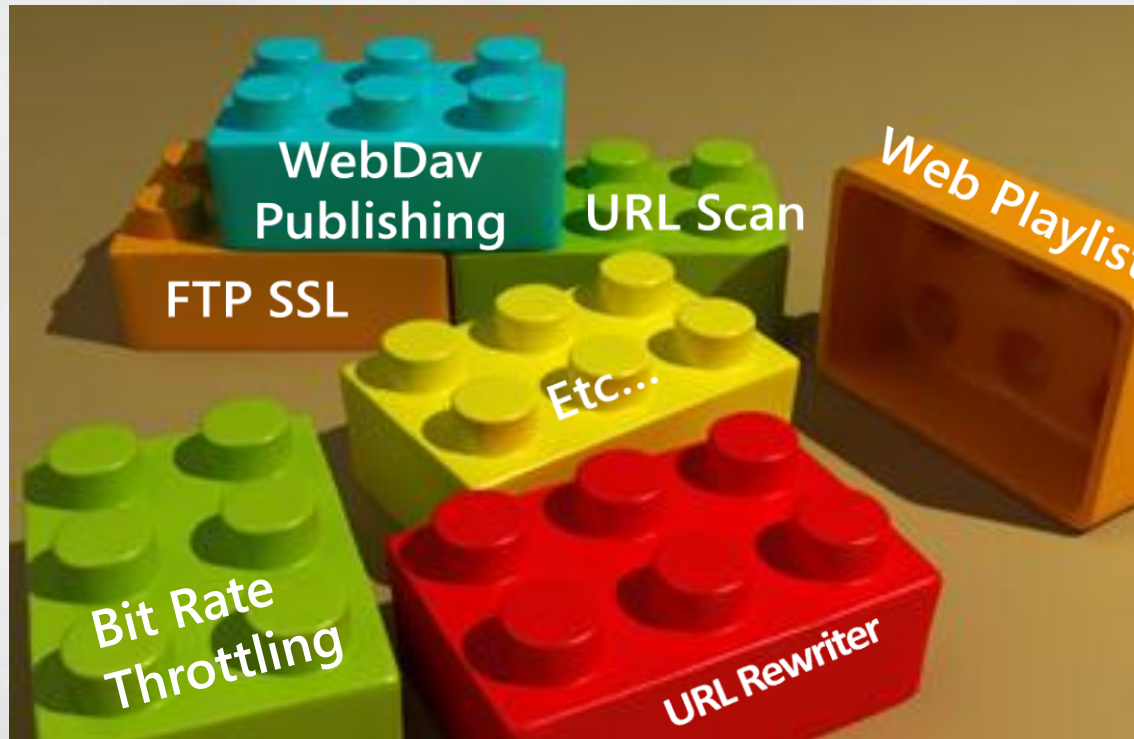


# Enrichir IIS 7.0

- ASP.Net supporté sur Server Core
- Support de PowerShell v2
- Intégration de nouveaux modules
- Console d'administration plus complète
  - Editeur de configuration avancée
  - Vue avancée des journaux



# Nouveaux modules







# Agenda

- Introduction
- Fondations
- Virtualisation
- Administration
- Web
- Retour d'expérience par OSIATIS
- Synthèse
- Ressources utiles



# Nouveautés de WS 2008 R2

## Virtualisation

Hyper-V 2.0  
(Live Migration)  
Remote Desktop Services

## Administration

Gestion d'énergie  
PowerShell 2.0  
AD Administrative Center  
Best Practices Analyzer

## Web

IIS 7.5  
Nouveaux modules  
Support de .Net sur  
Server Core

## Fondations pour les Systèmes d'Informations des entreprises

### Performances et fiabilité

64 bit  
+64 cœurs  
DNSSec

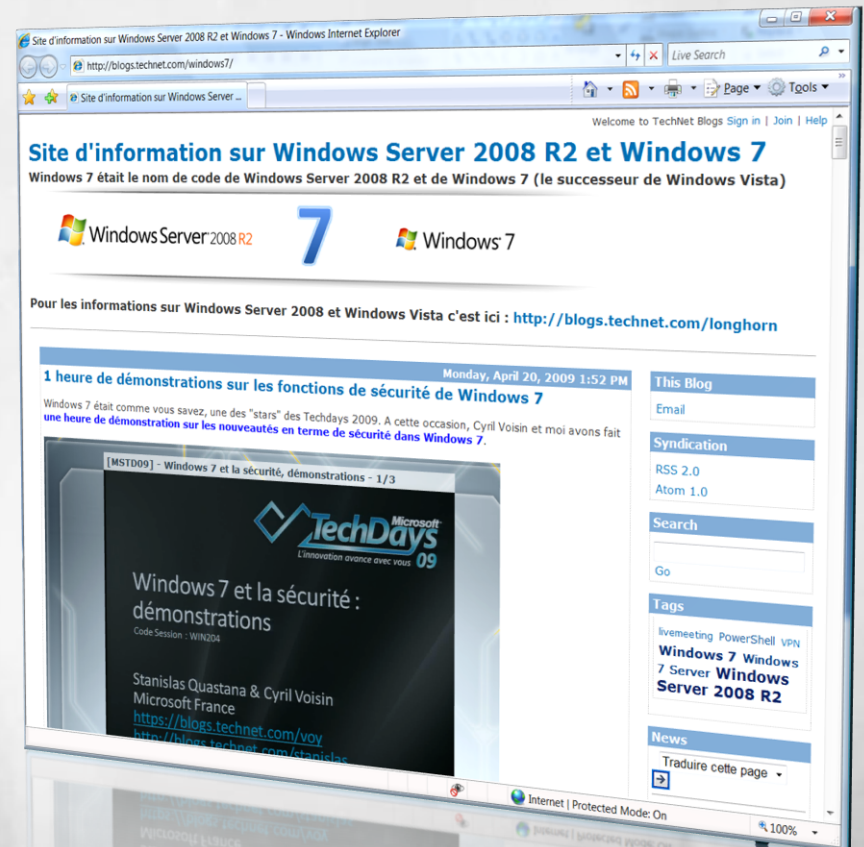
### Windows 7

Direct Access  
BranchCache  
BitLocker To Go  
Bureau distant et applications distantes



# Ressource (très) utile

- Blog technique Windows 7 & 2008 R2  
<http://blogs.technet.com/windows7>



# Questions / Réponses

