

Microsoft® System Center Configuration Manager 2007

Gestion intelligente des actifs informatiques

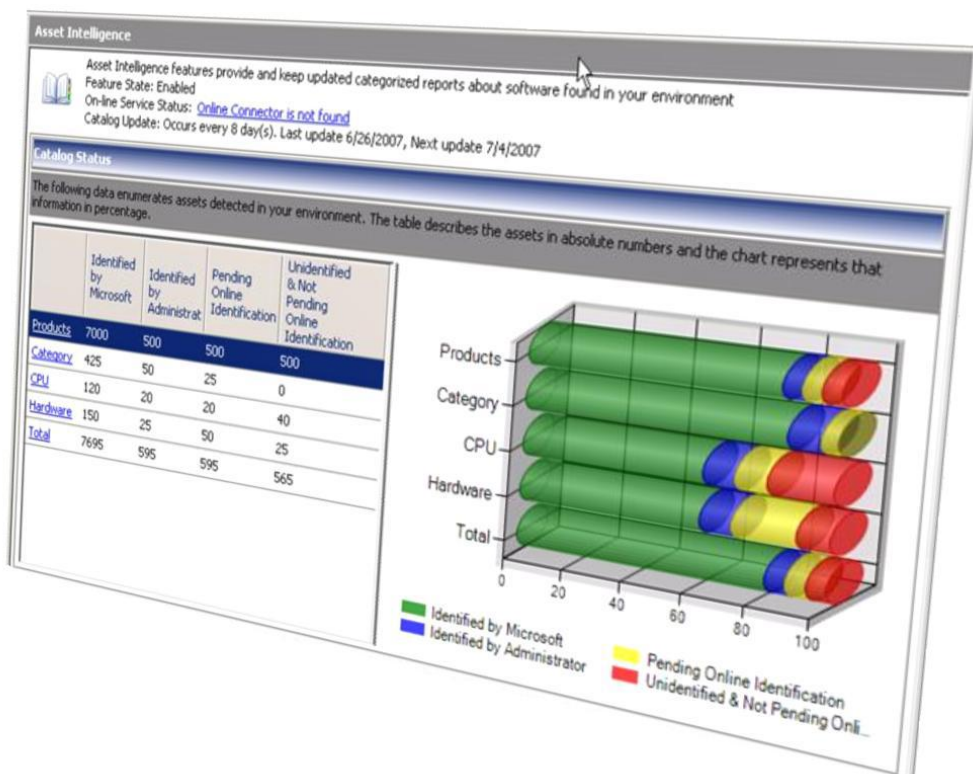
Microsoft System Center Configuration Manager 2007 convertit les données d'inventaire en informations détaillées qui vous permettent d'optimiser l'utilisation des logiciels et du matériel. En raison d'une mise à jour permanente de la base de données de vos actifs informatiques, les informations que vous consultez sont en permanence à jour.

Les dépenses liées à l'informatique occupent une part croissante dans les budgets des entreprises, et les actifs informatiques représentent souvent plus de la moitié des immobilisations. Face à l'évolution rapide des technologies et à la complexité des environnements réseau, il est de plus en plus difficile de suivre ces actifs. Les entreprises ne peuvent déterminer la valeur apportées, ni répondre aux obligations légales (licences, mise en conformité, etc.).

Microsoft® System Center Configuration Manager 2007 permet d'établir un inventaire détaillé des actifs logiciels et matériels, de leur emplacement et de leur utilisation. La fonction de gestion intelligente des actifs informatiques convertit les données d'inventaire en informations détaillées, indispensables pour la planification des stratégies de mise à niveau Windows Vista. Grâce à Configuration Manager 2007, les entreprises prennent des décisions en connaissance de cause et limitent les risques de non-conformité.

Gestion intelligente des actifs informatiques

Cette fonction fournit la liste complète des serveurs, postes de travail, ordinateurs portables, équipements mobiles et logiciels installés dans les environnements physiques et virtuels.




Une connexion active permet au programme d'identifier le moindre ajout ou changement afin d'actualiser la base de connaissances. Enfin, la nouvelle fonction IBCM (Internet Based Client Management) permet la mise à jour sécurisée des informations d'inventaire sur les appareils qui ne se connectent que rarement au réseau de l'entreprise.

En offrant une image précise de l'infrastructure réseau, Configuration Manager 2007 permet aux entreprises d'administrer l'ensemble du cycle de vie de leur parc informatique. Support, mise à jour, planification des migrations, consolidation des logiciels et suivi des licences s'en trouvent facilités.

Inventaire matériel fondé sur des standards

System Center Configuration Manager 2007 permet aux administrateurs de collecter des informations précieuses sur les équipements connectés au réseau, telles que mémoire, système d'exploitation, périphériques et services exécutés. Ils ont également accès aux informations concernant les appareils USB connectés aux ordinateurs du réseau. Une puissante fonction de suivi leur permet en outre de savoir qui est connecté à un ordinateur et depuis quand. Les administrateurs peuvent ainsi répertorier les propriétaires de chaque appareil et de chaque logiciel (en fonction des connexions) de manière à en simplifier l'administration.



Configuration Manager 2007 a recours à Windows Management Instrumentation (WMI) pour améliorer les performances des inventaires côté client et générer des rapports très complets pouvant inclure jusqu'à 1 500 paramètres matériels. Les administrateurs peuvent en outre personnaliser l'inventaire en y ajoutant des classes WMI, des clés de registres, etc., en fonction des besoins de l'organisation.

Un résumé des changements apportés au parc informatique simplifie la tâche des administrateurs qui peuvent se concentrer, si nécessaire, sur les seules modifications récentes. Cela réduit leur charge et la complexité de leur travail.

Inventaire logiciel complet

La fonction d'inventaire de System Center Configuration Manager 2007 assure le suivi de la plupart des actifs logiciels du réseau et fournit des informations détaillées sur les applications physiques et virtuelles de toute l'entreprise. Les administrateurs ont accès à une base de connaissances répertoriant plus de 400 000 applications et donnant de nombreux détails sur chacune d'elles.

La fonction de gestion intelligente des actifs informatiques précise également le mode d'installation des logiciels (application individuelle ou suite), le mode d'accès des utilisateurs (raccourci, exécution automatique, etc.), la fréquence d'utilisation des applications et leur environnement (physique ou virtuel).

De nouvelles fonctions d'identification et de classification facilitent par ailleurs le suivi et l'administration des logiciels. Grâce à Configuration Manager 2007, les entreprises informatiques peuvent cibler leurs tâches d'administration et réduire considérablement leurs coûts.

Mesure de l'utilisation des logiciels

System Center Configuration Manager 2007 permet aux administrateurs de superviser le taux d'utilisation des applications physiques et virtuelles, de manière à réduire les coûts liés au support et aux licences de logiciels inutiles. Ils peuvent recueillir des informations détaillées sur l'utilisation de chaque application telles que le nom de l'utilisateur, la description du fichier et les heures de démarrage et d'arrêt du programme.

Les puissantes fonctions d'inventaire et de suivi de Configuration Manager 2007 sont particulièrement utiles lors du déploiement d'applications. Par exemple, une entreprise qui dispose d'informations précises telles que le nombre d'installations Microsoft Office 2003 et leur taux d'utilisation par le service marketing, peut déterminer avec précision le nombre de licences Office 2007 à acheter pour ce service.

Gestion efficace des licences

Face au nombre croissant d'applications dans les entreprises, la gestion des licences devient une tâche complexe.

System Center Configuration Manager 2007 permet aux entreprises de superviser les utilisations simultanées d'une application, de façon à rester conformes aux lois régissant les licences.

La fonction intégrée de suivi et d'inventaire des licences Microsoft fournit davantage d'informations sur les produits Microsoft, comme le taux d'utilisation des licences CAL pour Windows Server et Exchange. Configuration Manager 2007 aide en outre les administrateurs à distinguer les types de licences, telles les licences OEM, en volume ou au détail.

Rapports Web personnalisables

Pour garantir l'accessibilité des informations d'inventaire et de suivi, System Center Configuration Manager 2007 inclut un moteur de génération de rapports Web robuste, flexible et extensible et propose plus de 300 rapports personnalisables. Les administrateurs peuvent exécuter des requêtes et explorer les données afin d'accéder à des détails précis, comme l'ordinateur sur lequel un fichier a été exécuté pour la dernière fois ou les récents changements matériels enregistrés.

System Center Configuration Manager 2007 fournit un aperçu exhaustif du parc informatique de l'entreprise. Celle-ci peut donc maximiser ses investissements logiciels et matériels, optimiser la gestion du cycle de vie de ses actifs informatiques et garantir la conformité de ses licences.

© 2006 Microsoft Corporation. Tous droits réservés. Les informations contenues dans ce document représentent l'opinion actuelle de Microsoft Corporation sur les points cités à la date de publication. Microsoft s'adapte aux conditions fluctuantes du marché et cette opinion ne doit pas être interprétée comme un engagement de la part de Microsoft ; de plus, Microsoft ne peut pas garantir la véracité de toute information présentée après la date de publication. Ces informations représentent le produit tel qu'il se présente au moment de l'impression de ce document. Elles ne doivent être utilisées qu'à des fins de planification. Elles peuvent être modifiées à tout moment sans préavis. Cette fiche technique est diffusée à titre d'information uniquement. MICROSOFT N'APPORTE AUCUNE GARANTIE, EXPRESSE OU IMPLICITE, À CE DOCUMENT.

Microsoft, Active Directory, Windows, le logo Windows et Windows Server System sont soit des marques déposées, soit des marques commerciales de Microsoft Corporation aux États-Unis et/ou dans d'autres pays.

Toutes les autres marques déposées appartiennent à leurs propriétaires respectifs.

Microsoft®
System Center
Knowledge-Driven IT Management