

# Bereit für einen neuen Tag



# Die neue Enterprise Project Management Strategie von Microsoft

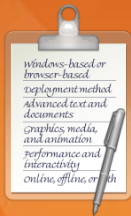
Microsoft Deutschland GmbH

# Enterprise Project Management

**Eine vollständige Lösung, ...**

... die es Unternehmen **ermöglicht**,  
die **richtigen strategischen**  
Entscheidungen zu treffen und  
**erfolgreich umzusetzen**,  
indem alle Projekte interdependent  
geplant und gesteuert werden.

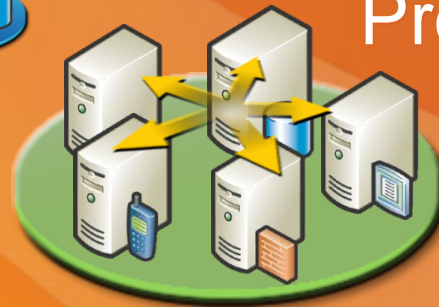
# Die Evolution des Projekt Managements



Manuell



Insellösungen



Verbundene  
Prozesse



Intelligente  
Prozesse



Web Services

# Geschäftswert von Enterprise Project Management



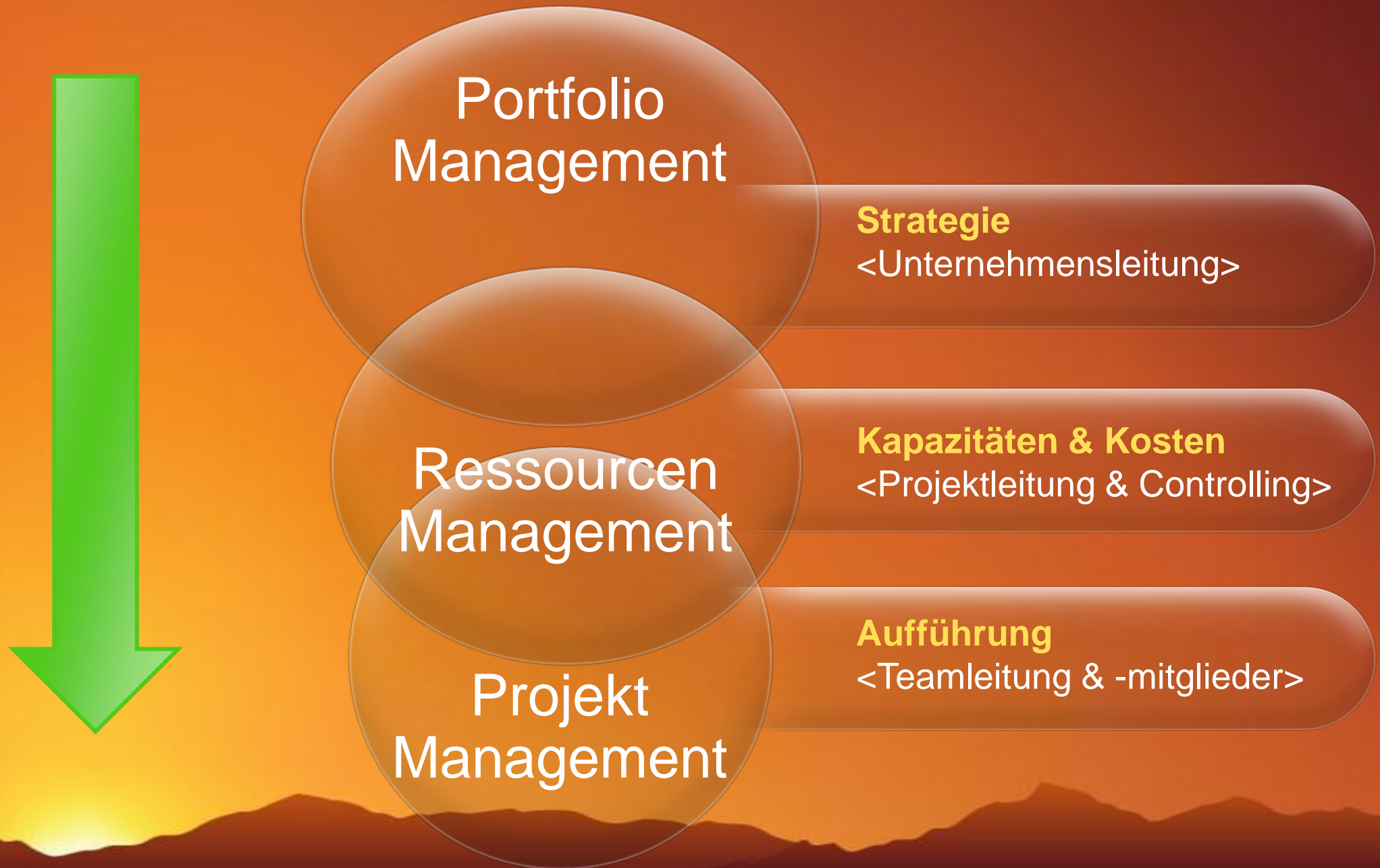


# EPM 2007 unterstützt den Projektlebenszyklus ganzheitlich in drei Dimensionen

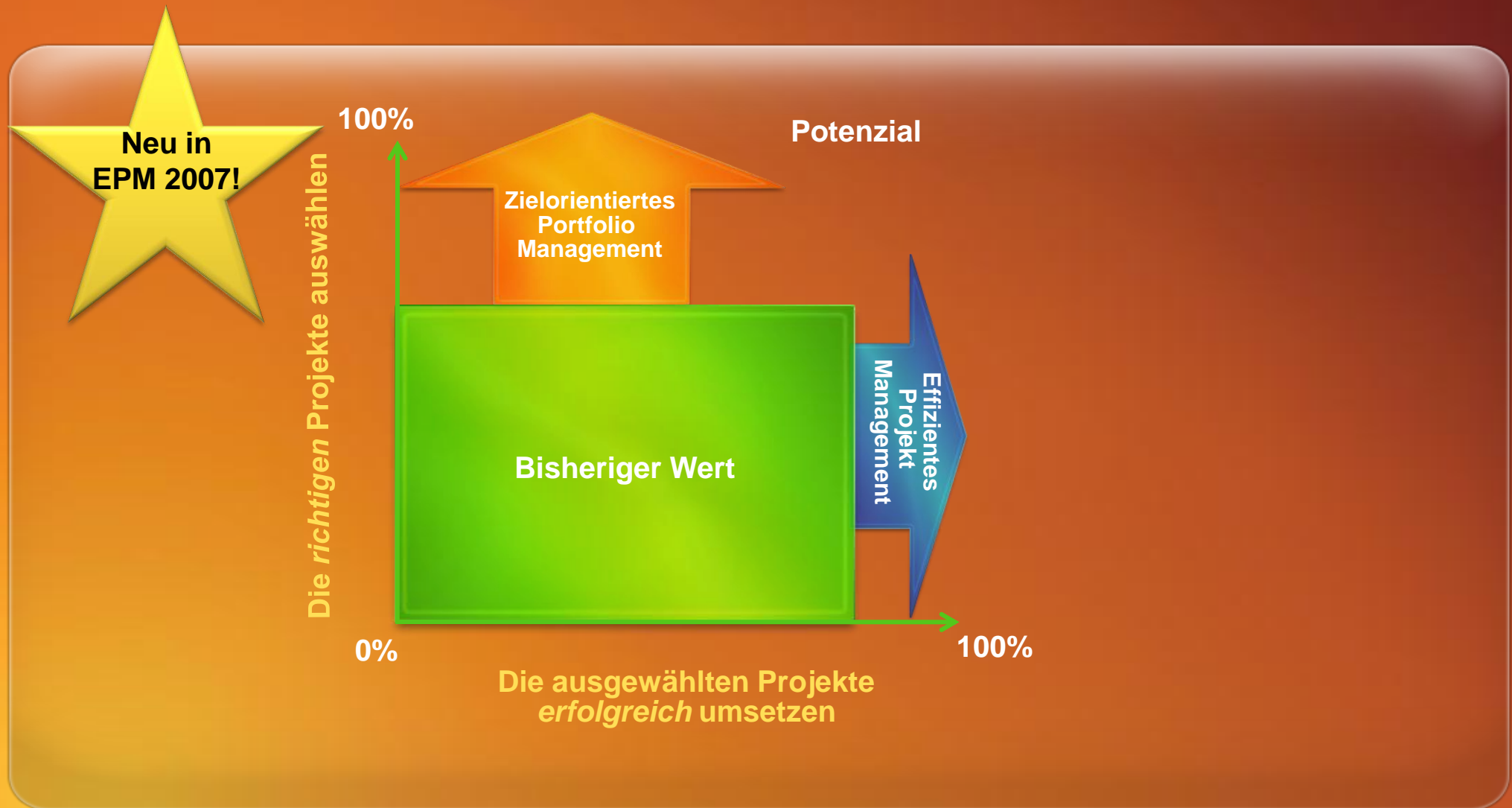


Portfolio  
Management  
Projekt  
Management  
Ressourcen  
Management

# EPM 2007 unterstützt den Projektlebenszyklus ganzheitlich in drei Dimensionen



# Die Microsoft EPM Lösung 2007 – “Die *richtigen* Projekte *erfolgreich* umsetzen”





# Die Microsoft EPM Lösung 2007 – Eine integrierte Architektur



# Projekt Management Portal

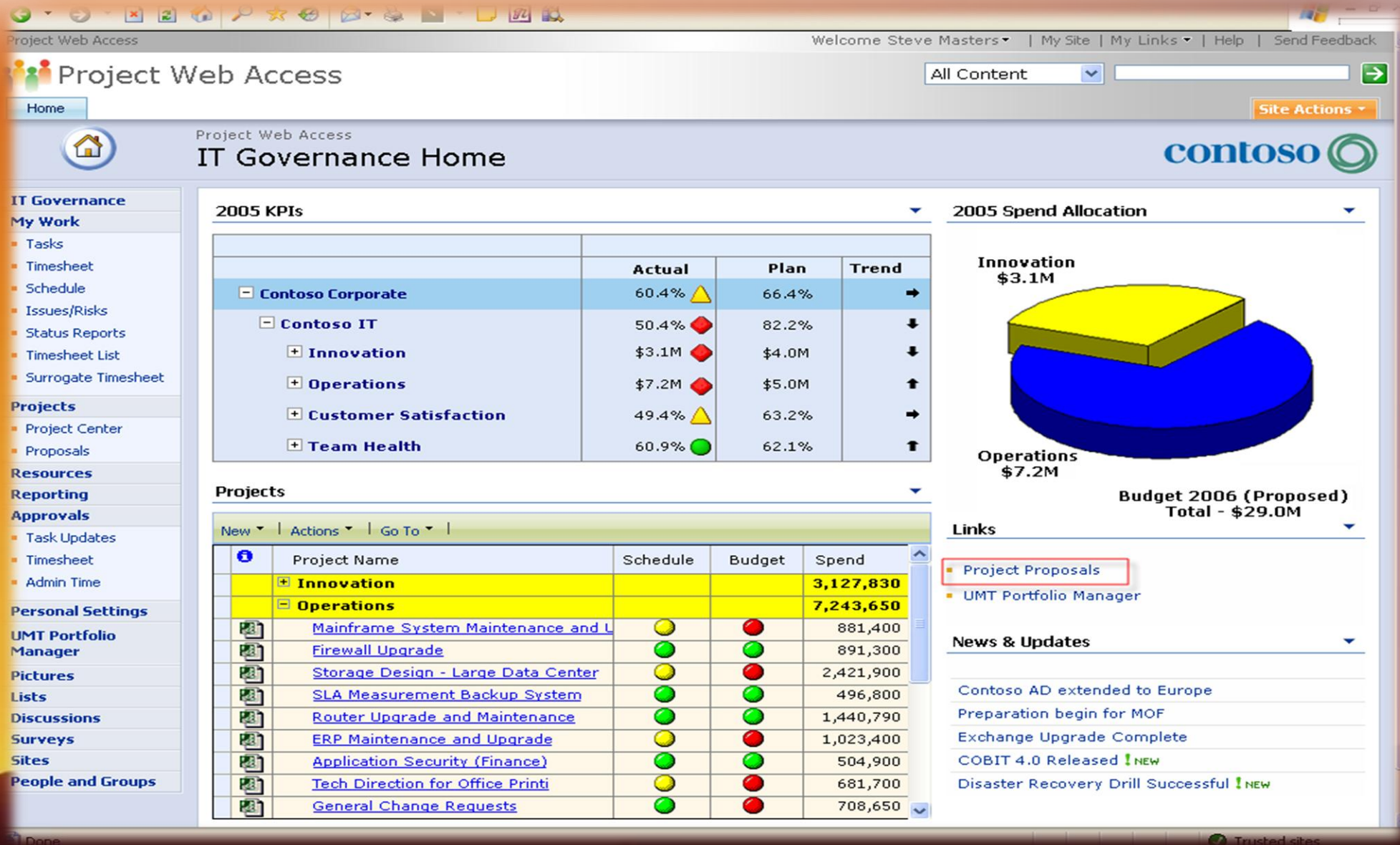
Meine  
Scorecards

Einfache  
Navigation

Einbindung  
ext. Inhalte

Einbindung  
Lieferanten

Integrierte  
Suche



# Portfolio Management

Projekt  
Anträge

Portfolio  
Priorisierung

Portfolio  
Optimierung

Kapazitäts-  
Analyse

Portfolio  
Monitoring



Portfolio Management

Edit Analyze Chart Select Log Out

Central Repository / Optimizer / Impact Assessment

File Menu		Previous Step	Go to step...	Next Step	Load Matrix	Save Matrix	Set Options	Chart Wizard	Show Hint	Show Chart	100%	Close Optimizer
Drivers		001	002	003	004	005	006	007				
Projects		Preferred employer 2.8231%	Create superior long-term shareholder value 36.2477%	Respond to the changing regulatory environment 6.1721%	Community and environmental citizenship 4.1522%	Maintain reputation for integrity and honesty 26.0764%	Maximize systems uptime 13.0535%	Customer service 11.4751%				
001	Network Management Tools Framework	Strong	None	Low	Low	Low	Strong	None				
002	Tablet PC / PDA	None	None	None	None	Strong	None	None				
003	Technology Direction for Mass Print	Moderate	None	None	Low	Low	None	None				
004	Storage Design - Mid Size Data Cent	None	Extreme	None	None	None	Low	None				
005	Storage Design - Large Data Center	Moderate	Strong	None	Low	None	Moderate	None				
006	Defining LAN Strategies	None	None	None	Low	Moderate	None	None				
007	Voice Over IP (VoIP)	Low	Strong	Low	Moderate	None	None	None				
008	Internet Based IPSEC Rem Acc VPN	Low	Moderate	Low	Moderate	Strong	Low	None				
009	Compliance (C/O)	Low	None	None	Low	None	Moderate	None				



# Portfolio Management

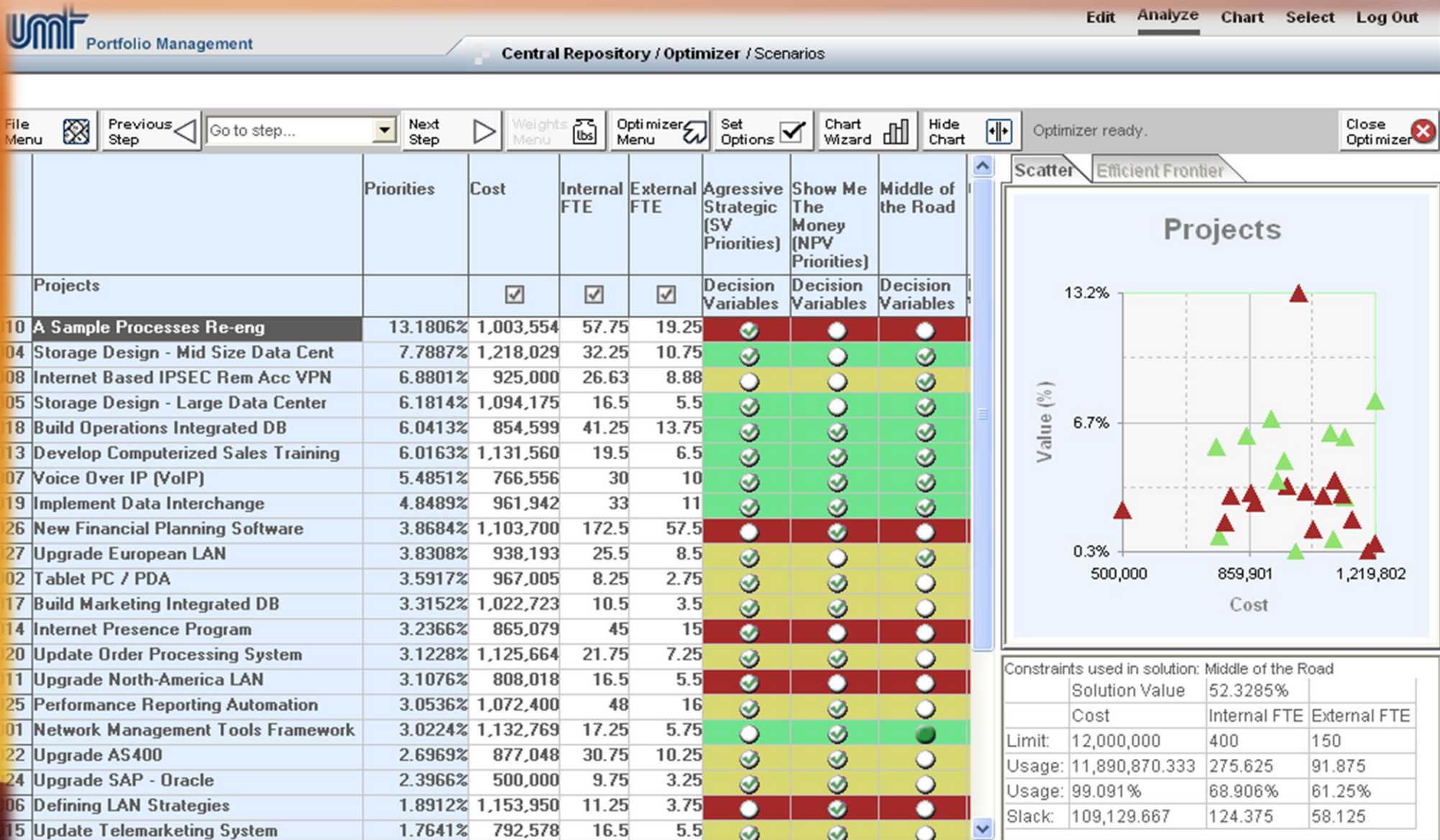
Projekt  
Anträge

Portfolio  
Priorisierung

Portfolio  
Optimierung

Kapazitäts-  
Analyse

Portfolio  
Monitoring





# Projekt Management

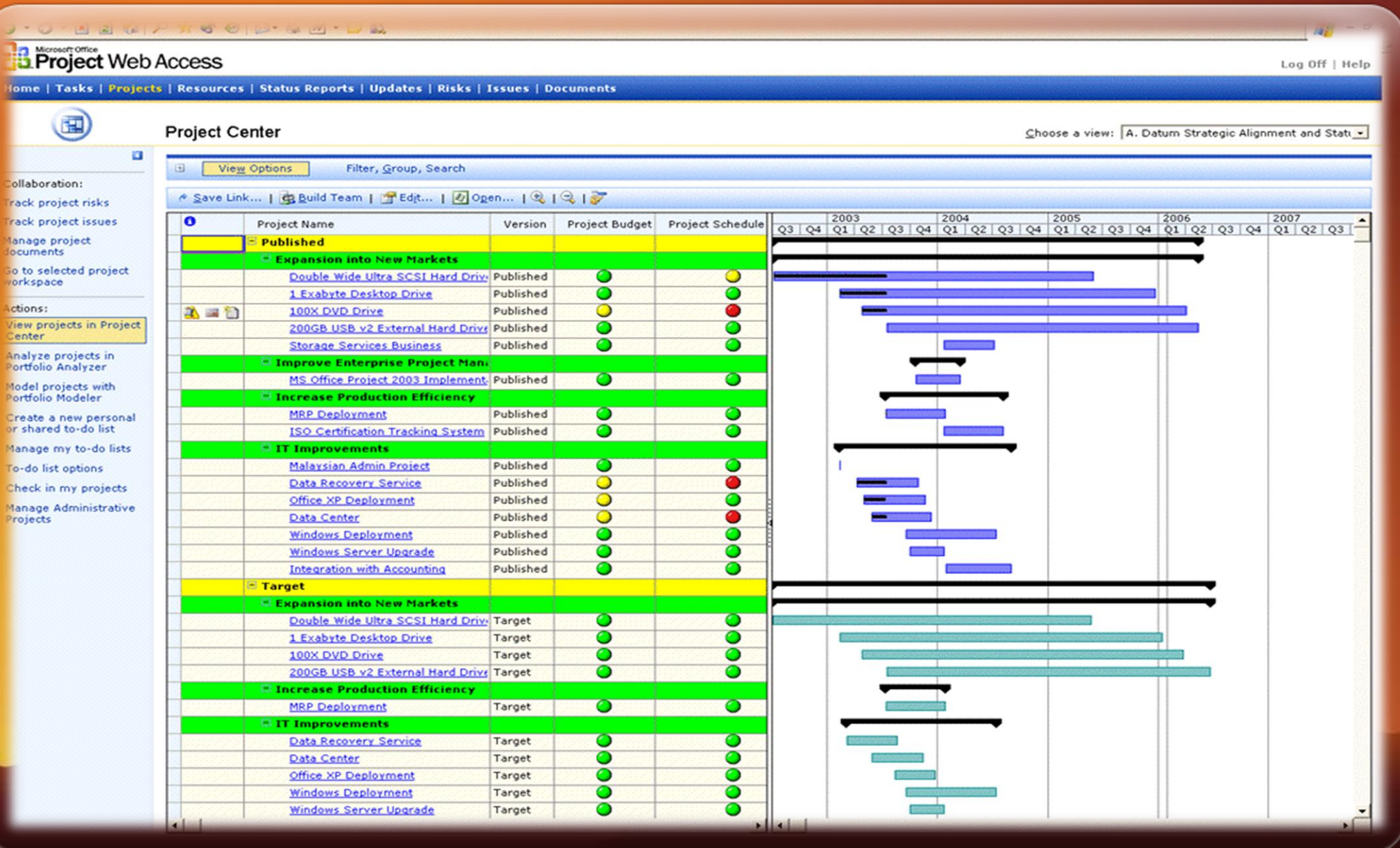
Multi-Projekt  
Management

Standards/  
Prozesse

Planung/  
Budgetierung

Steuerung/  
Controlling

Lieferanten





# Ressourcen Management

Kapazitäten

Kompetenzen

Staffing

Optimierung

Microsoft Office Project Web Access 2003 - Microsoft Internet Explorer

File Edit View Favorites Tools Help

Back Search Favorites Media

Microsoft Office  
**Project Web Access**

Log Off | Help

Home | Tasks | Projects | **Resources** | Status Reports | Updates | Risks | Issues | Documents

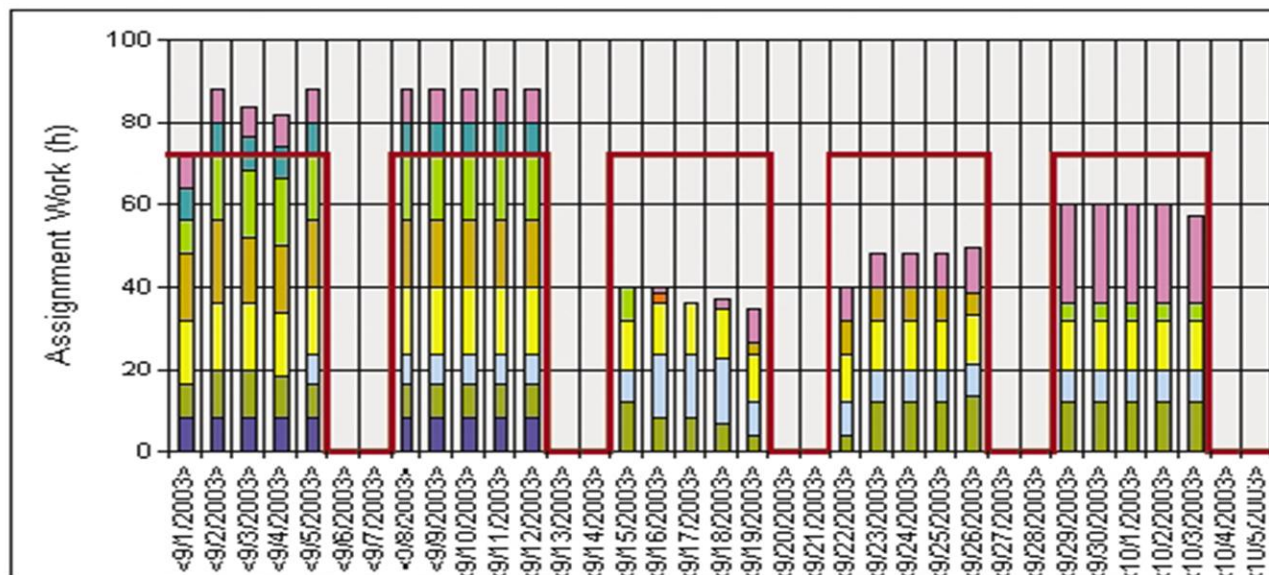


View Resource Availability

Choose a view: Assignment Work by resource

View Options

Go back to Resource Center | 9/1/2003-10/5/2003



Legend:

— Availability

Resources:

- ☒ Alan Brewer
- ☒ Brad Sutton
- ☒ Bradley Beck
- ☒ David Johnson
- ☒ Debra E. Keiser
- ☒ Mandar Naik
- ☒ Mark Lee
- ☒ Nate Sun

Trusted sites

# Zusammenarbeit

Status  
Reporting

Risiko  
Management

Dokumenten  
Management

Projektzeit  
Erfassung

Workflows

## Microsoft Office Project Web Access

[Home](#) | [Tasks](#) | [Projects](#) | [Resources](#) | [Status Reports](#) | [Updates](#) | [Risks](#) | [Issues](#) | [Documents](#)



### Home

Actions:

[Home Page](#)

[Change password](#)

[Alert me about my  
tasks and status  
reports](#)

[Alert me about my  
resources on tasks and  
status reports](#)

[Go offline](#)

Welcome to Project Web Access, Steve Masters

#### Updates

You have 1 task change from a resource pending for approval.

#### Timesheet

You have no new timesheets to approve.

#### Tasks

You have no new tasks assigned to you.

#### Risks

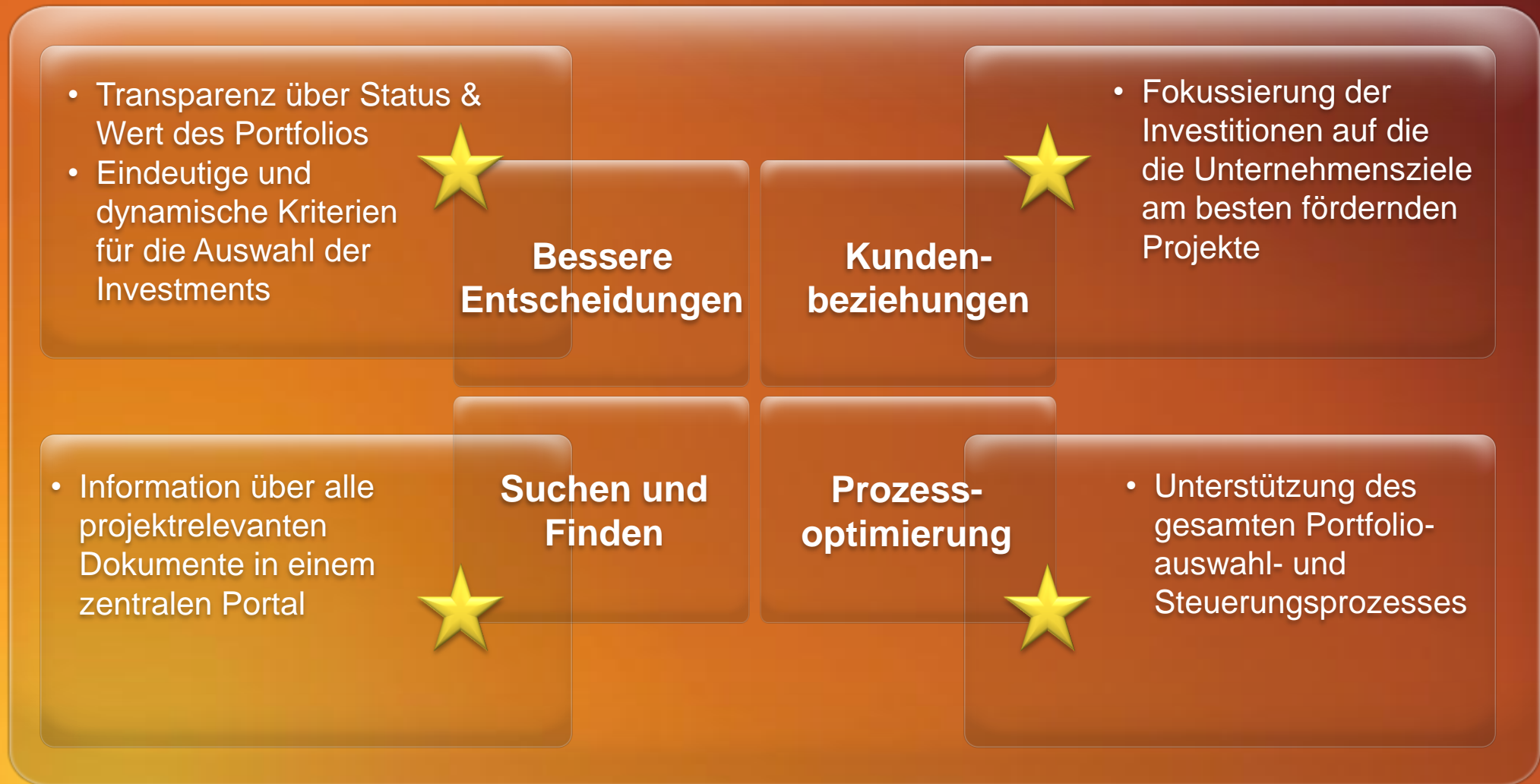
You have 1 active risk assigned to you in the project '100X DVD Drive'

#### Issues

You have no active issues assigned to you.

# Geschäftsnutzen von 2007 Office System

## Enterprise Project Management





# Zentrale Kernbotschaften

- Die **richtigen** Projekte **erfolgreich** umsetzen – von der strategischen Portfolioauswahl bis zur operativen Projektarbeit, mit **einer** durchgängigen Lösung
- Integration von **allen** Arten von Projektarbeit mit 2007 Office System von strukturierten Ressourcenmanagement bis zu ad-hoc Zusammenarbeit – mit EPM, UC&C, ECM und BI
- Bekannte Werkzeuge auf einer skalierbaren Plattform – Schneller Einstieg mit geringem Schulungsaufwand für alle Projektmitarbeiter und Administratoren

# Nächste Schritte

- Fordern Sie weiteres Informationsmaterial zu unserer EPM Lösung an:  
<http://office.microsoft.com/de-de/FX010857951031.aspx>.
- Testen Sie EPM 2007 online mit Ihren Livedaten mit EPM Connect:  
<http://www.epmconnect.com/index.asp>
- Nutzen Sie den Feedbackbogen



Bedankt

谢谢您

*Thank You!*

Grazie

Danke

Merci

Takk

謝謝您

Gracias

Obrigado

The background of the slide is a gradient of orange and yellow, resembling a sunset or sunrise over a range of dark, silhouetted mountains. The Microsoft logo is prominently displayed in the center in a large, white, bold, sans-serif font. Below the logo, the tagline "Your potential. Our passion." is written in a smaller, white, italicized, sans-serif font.

# Microsoft®

*Your potential. Our passion.™*

© 2006 Microsoft Corporation. All rights reserved. Microsoft, Windows, Windows Vista and other product names are or may be registered trademarks and/or trademarks in the U.S. and/or other countries. The information herein is for informational purposes only and represents the current view of Microsoft Corporation as of the date of this presentation. Because Microsoft must respond to changing market conditions, it should not be interpreted to be a commitment on the part of Microsoft, and Microsoft cannot guarantee the accuracy of any information provided after the date of this presentation. MICROSOFT MAKES NO WARRANTIES, EXPRESS, IMPLIED OR STATUTORY, AS TO THE INFORMATION IN THIS PRESENTATION.