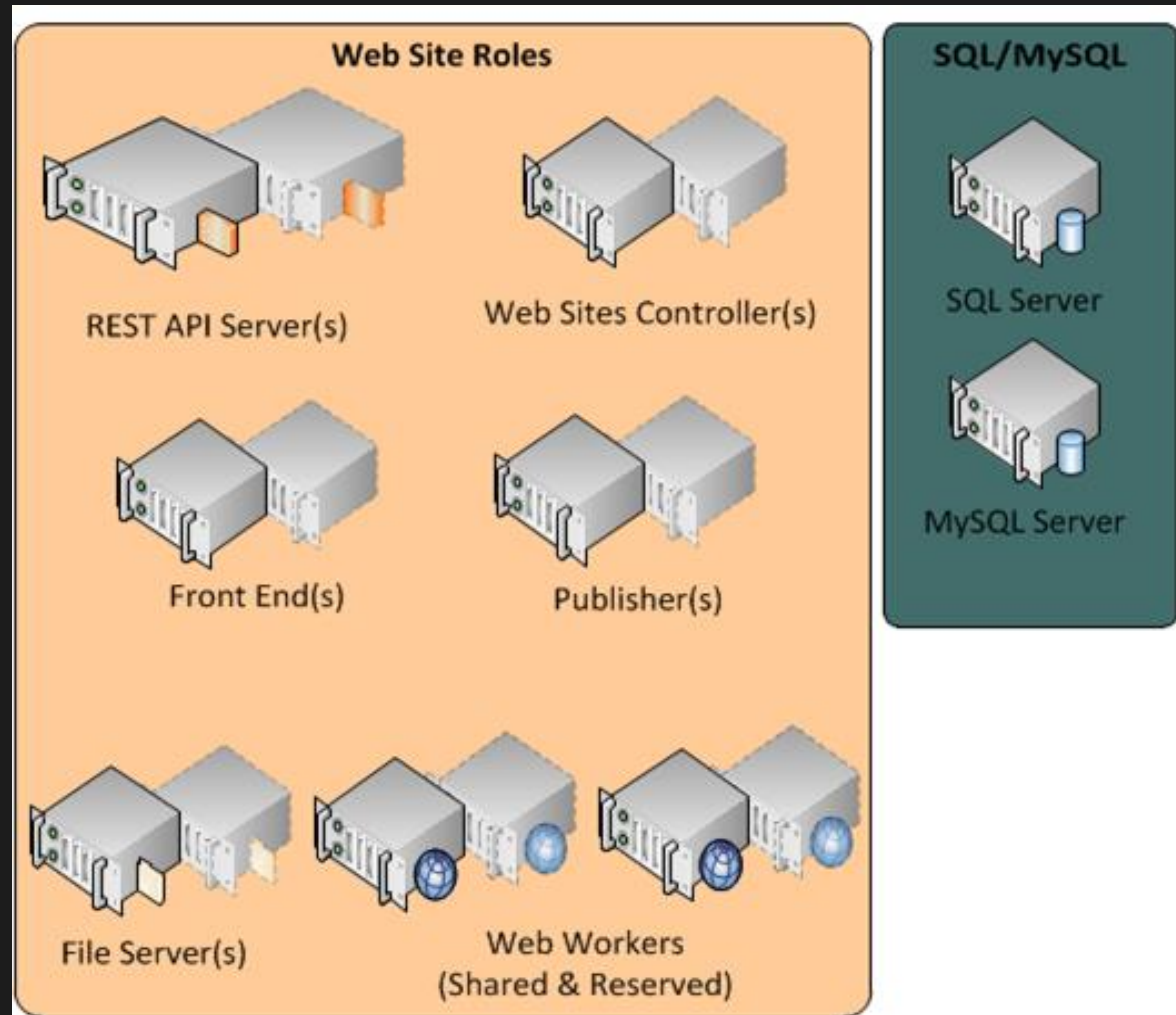




Service Management Portal Web サイト構築

株式会社ビズポイント
小塚 大介

Service Management Portal で Web サイトの Hosting をするために必要なサーバー構成



Service Management Portal で Web サイトの Hosting をするために必要なサーバー群

Service Management Portal - 管理ポータル

Web Site Controller - IIS サーバーファームの管理

REST API - Portal との連携

Front End - リバースプロキシ (ARR)

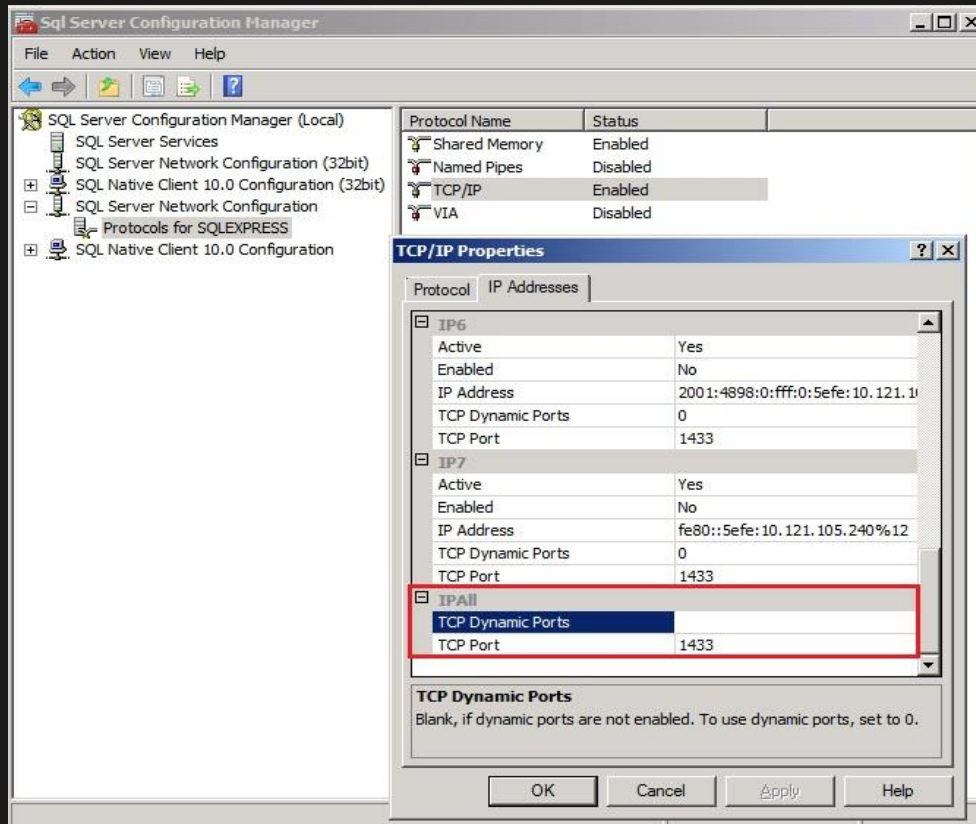
Web Worker - WEB コンテンツの実行

Publisher - Web コンテンツの Upload ポイント (FTPなど)

File Server - Web コンテンツのファイル置き場

構築方法の概要①

SQL Server のインストール

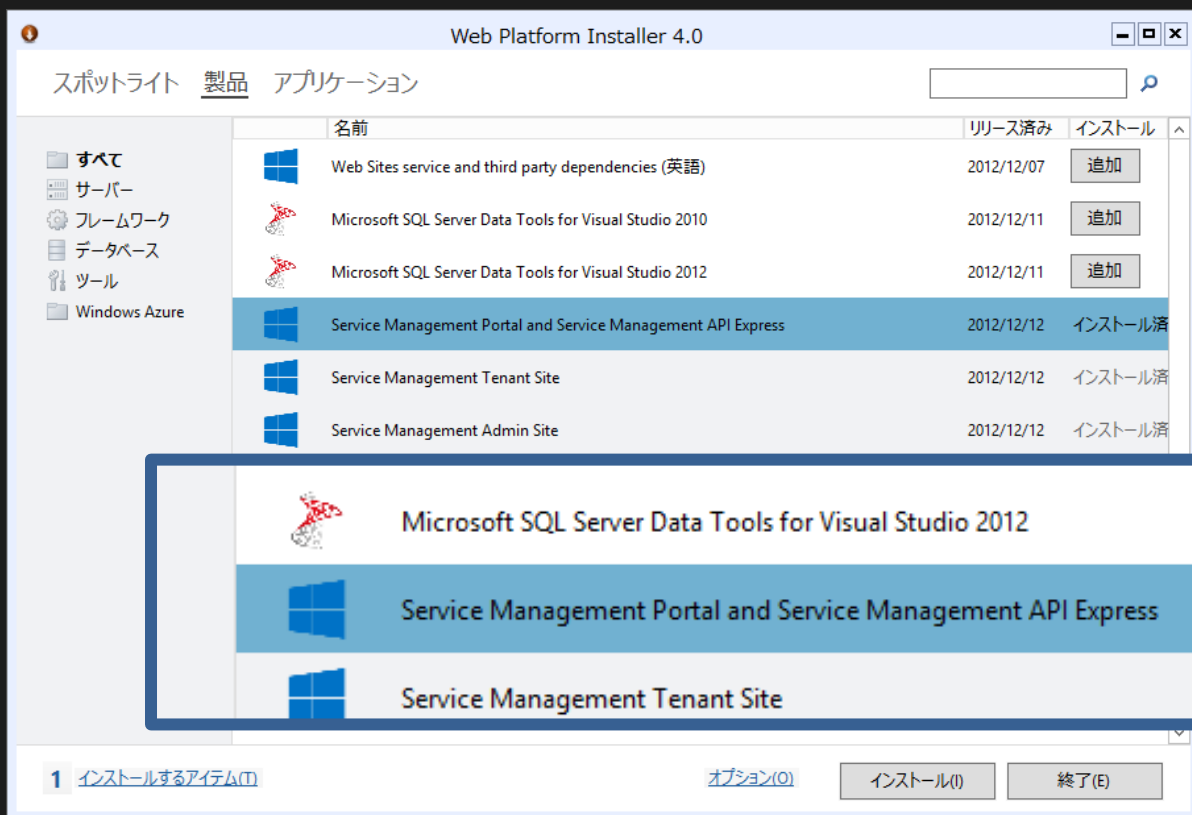


IPAll のTCP設定を忘れずに！

構築方法の概要②

Service Management Portal に
Service Management Portal and Service Management API Express
をインストール

Web Platform Installer 4.0 からインストール



構築方法の概要②

Config Web で設定

Service Management Setup

Database Server Setup

Database Server

Please specify the SQL Server that you would like to use for the Service Management databases. Please use the same SQL Server instance for configuring the Service Management Admin, Tenant and Tenant Public APIs, Admin Site and Tenant Site.

SERVER NAME
ccxgsql

AUTHENTICATION TYPE
SQL Server Authentication

DATABASE SERVER ADMIN USERNAME
sa

DATABASE SERVER ADMIN PASSWORD
..... ✓

Configuration Store

Please provide a passphrase below that will be used to store and retrieve secrets from the configuration store. The same passphrase needs to be used in all machines on this deployment. Note that if the configuration store does not exist yet, the passphrase is always valid.

PASSPHRASE
..... ✓

CONFIRM PASSPHRASE
..... ✓

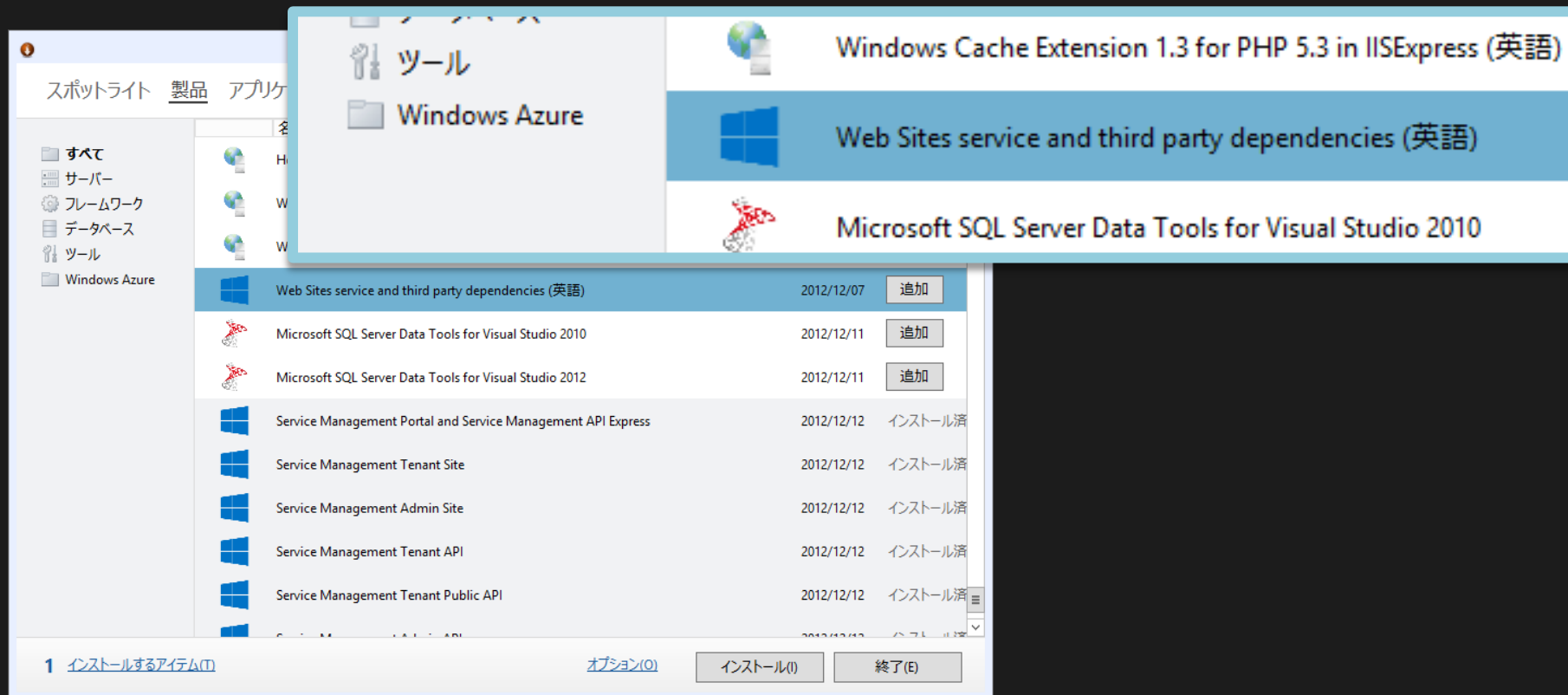
2

- DBの設定

構築方法の概要③

Web Site Controller に
Web Site Service and third party dependencies をインストール

Web Platform Installer 4.0 からインストール



構築方法の概要③

Config Web で設定

Service Management Setup

Database Server Setup

Database Server

Please specify the SQL Server that you would like to use for the Service Management databases. Please use the same SQL Server instance for configuring the Service Management Admin, Tenant and Tenant Public APIs, Admin Site and Tenant Site.

SERVER NAME

AUTHENTICATION TYPE

SQL Server Authentication

DATABASE SERVER ADMIN USERNAME

DATABASE SERVER ADMIN PASSWORD

 ✓

Configuration Store

Please provide a passphrase below that will be used to store and retrieve secrets from the configuration store. The same passphrase needs to be used in all machines on this deployment. Note that if the configuration store does not exist yet, the passphrase is always valid.

PASSPHRASE

 ✓

CONFIRM PASSPHRASE

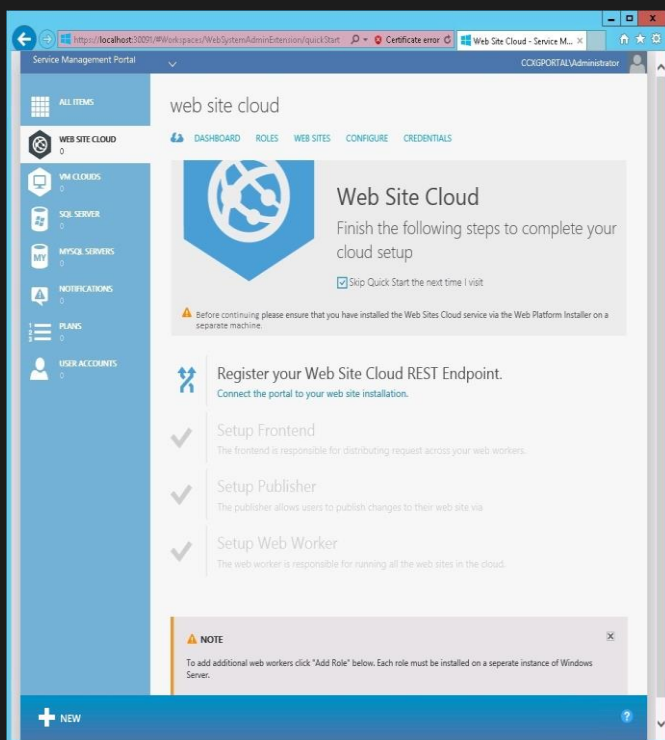
 ✓

2

- DBの設定
- ドメインの設定
- WebRestAPI サーバーの設定
- ファイルサーバーの設定
- その他

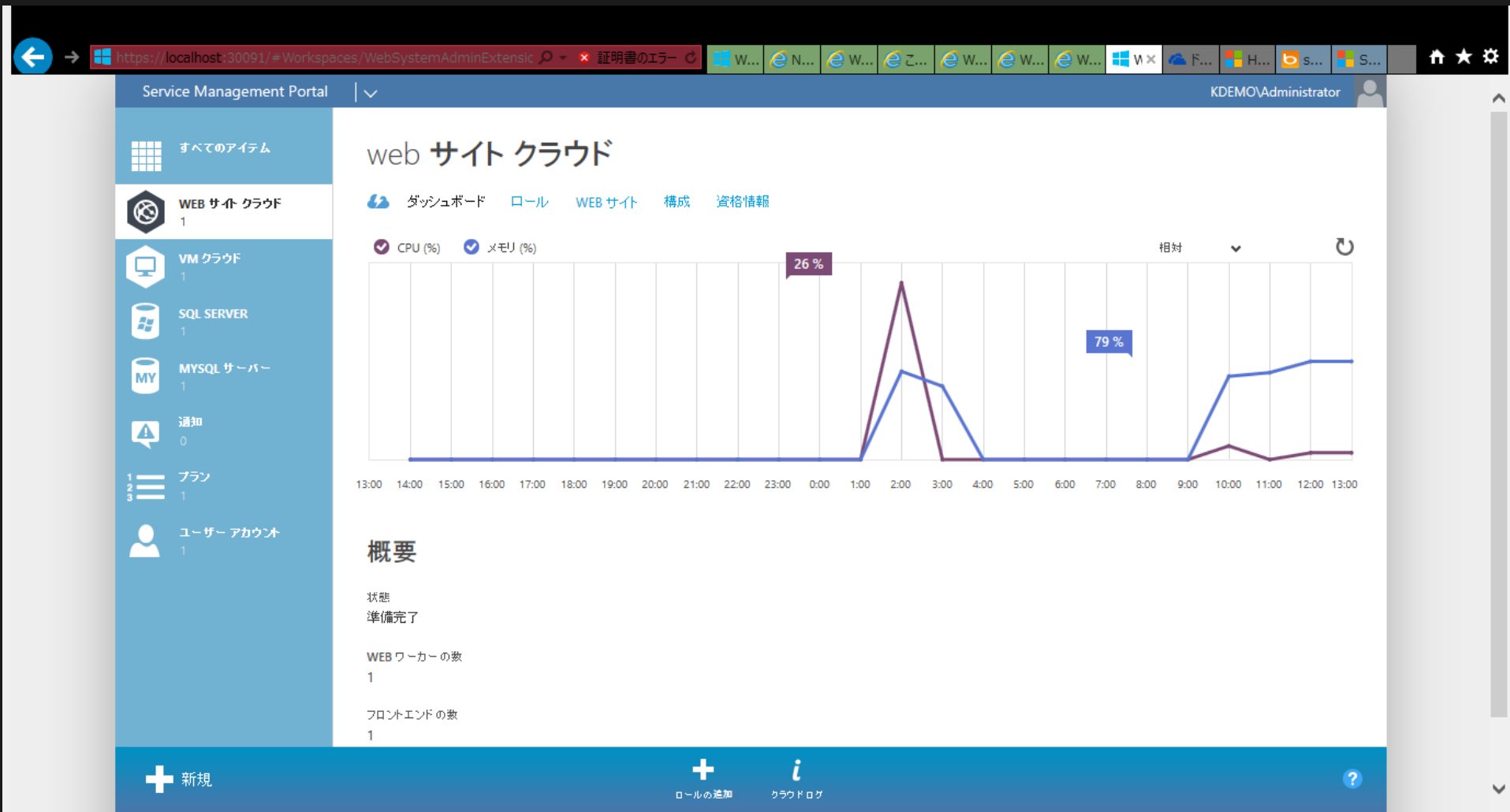
構築方法の概要④

Admin Portal で設定



- Web Rest API サーバーの指定
- Publisher サーバーの指定
- Front End サーバーの指定
- Web Worker サーバーの指定

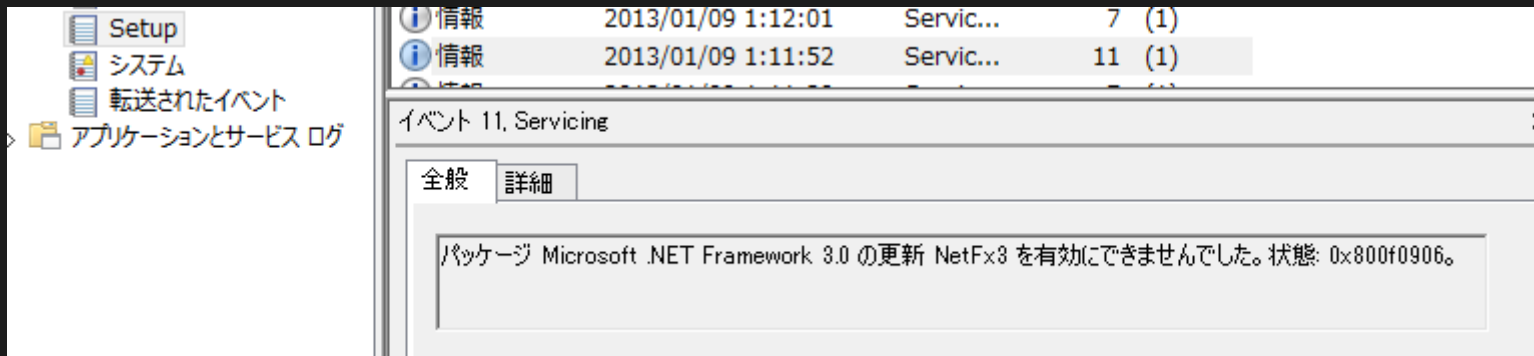
完成！



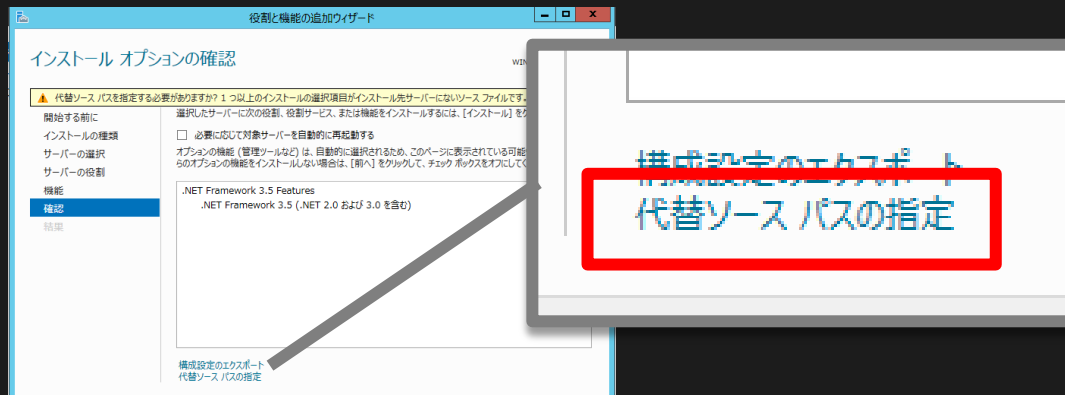
構築のポイント①

Net Framework 3.5 の有効化に注意！

- ネットワークの状況によっては自動での有効化に失敗します。



✓ 代替ソースパスを指定して手動で有効化を！



構築のポイント②

UACの無効化必須！

✓ レジストリの編集が必要です。

HKLM\SOFTWARE\Microsoft\Windows\
CurrentVersion\Policies\System\EnableLUA : 0

※インストールガイドに記載されています

構築のポイント③

DNSの設定も忘れずに！

Host name	IP for
*	Front End Server(s)
ftp	Publishing Server(s)
publish	Publishing Server(s)
www	Service Management Tenant Portal
@ (or empty)	Service Management Tenant Portal

※インストールガイドに記載されています

Fin.