

Microsoft® SQL Server 2008™ zagotavlja zaupanja vredno, storilno in inteligentno podatkovno platformo, ki vam omogoča, da uporabljate svoje najbolj zahtevne poslovno kritične aplikacije

## Microsoft® SQL Server™ 2008

### NAJPOMEMBNEJŠE NOVE LASTNOSTI

- Uporabite orodje za upravljanje virov za upravljanje sočasnih obremenitev
- Zagotovite dosledno skladnost s pravilniki v celotnem podjetju z upravljanjem, ki temelji na pravilnikih
- Zmanjšajte zahteve po shranjevanju podatkov in izboljšajte delovanje poizvedb s stiskanjem podatkov in redkimi stolpci
- Zaščitite občutljive podatke s transparentnim šifriranjem podatkov in naprednimi možnostmi za revizijo
- Odkrivajte težave, izboljšujte delovanje in spremljajte namestitve strežnika SQL Server 2008 v celotnem podjetju z analizo zmogljivosti sistema
- Razvijajte visoko zmogljive analitične rešitve s storitvami za analizo SQL Server Analysis Services, ki zagotavljajo razširljivost, zmogljivost, rudarjenje podatkov in izboljšave uporabniškega vmesnika
- Z izdelki Microsoft Office 2007 izkoristite izboljšano zmogljivost, uporabnost, vizualizacije in integracijo storitev za poročanje SQL Server Reporting Services
- S podporo za prostorske podatke ustvarite lokacijske aplikacije

### Zaupanja vreden

**Uporabljajte svoje najbolj poslovno kritične aplikacije na varni, zanesljivi in razširljivi platformi.**

#### Zaščitite svoje podatke

Dinamično šifrirajte svoje dragocene podatke v celotni podatkovni zbirki ter podatkovnih ali dnevniških datotekah, ne da bi morali zato spreminjati aplikacije. Poenostavite zagotavljanje skladnosti z zakonodajo z uporabo naprednih funkcionalnosti za revizijo podatkov strežnika SQL Server 2008. Zmanjšajte izpostavljenost varnostnim napadom z uporabo pravilnikov za nastavitve izpostavljenosti napadom ter vključite le storitve, ki jih potrebujete v celotnem podjetju.

#### Zagotovite neprekinjeno poslovanje

Brez vpliva na delovanje povečajte zanesljivost aplikacij z zrcaljenjem podatkovnih zbirk. Poenostavite ponovno vzpostavitev aplikacij v primeru izpada sistema za shranjevanje podatkov. Prenašajte delovne podatke med aktivnimi operativnimi in rezervnimi sistemi. Dodajte sistemske vire, kot so procesorji in pomnilniki, ne da bi vplivali na delovanje aplikacij.

#### Zagotovite predvidljiv odziv

Zagotovite dosledno delovanje z uporabo nadzornika virov, ki omogoča določanje

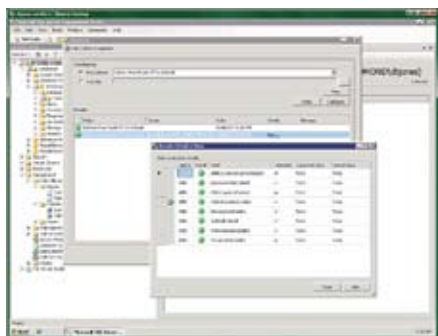
omejitev porabe sredstev in različne prednostne delovne obremenitve ter nudi dosledno zmogljivost. Znižajte svoje stroške za shranjevanje podatkov in z uporabo stiskanja podatkov izboljšajte delovanje večjih delovnih obremenitev, povezanih z branjem in zapisovanjem podatkov.

### Storilen

**Znižajte stroške upravljanja podatkovne infrastrukture, hkrati pa poenostavite razvoj podatkovnih aplikacij.**

#### Porabite manj časa za operativne dejavnosti

Preprosto upravljajte svojo poslovno podatkovno infrastrukturo z uporabo pravilnikov. Skrajšajte čas, potreben za vsakodnevna vzdrževalna opravila, ter določite skupen nabor pravilnikov za večino nalog v podatkovnih zbirkah, kot so optimizacija poizvedb, pravila pri poimenovanju, naloge varnostnega kopiranja in obnove podatkov ter upravljanje indeksov. Pravilnike uporabite na večjem številu strežnikov in zagotovite dosledno upravljanje v celotnem podjetju. Omogočite analizo delovanja sistema, tako da zbirate podatke o delovanju sistema, ki jih shranjujete v osrednje podatkovno skladišče. Oglejte si poročila, na podlagi katerih lahko primerjate in analizirate delovanje in stanje sistema.



Ogradje za deklarativno upravljanje *Declarative Management Framework*

### Pospešite razvoj

Dostopajte do podatkov tako, da namesto tabel in stolpcev definirate poslovne entitete s tehnologijo ADO.NET Entity Framework. Z uporabo tehnologije Language Integrated Query (LINQ) lahko iz katerekoli jezika .NET na teh entitetah izvajate poizvedbe in preglede. Razvijalcem omogočite, da uporabljajo logični model entitet, administratorjem pa, da določijo fizično implementacijo modela v obliki tabel in stolpcev.



*LINQ to Entities*

### Dostopajte do svojih podatkov od kjerkoli

Ustvarjajte prilagodljive, občasno povezane aplikacije, ki lahko delujejo tudi, ko niso povezane v omrežje. Razvijajte aplikacije naslednje generacije, ki lahko delujejo na lokalni podatkovni zbirki in samodejno sinhronizirajo lokalno podatkovno zbirko z osrednjo zbirko, ko je povezava na voljo.

### Shranjujte in uporabljajte katerokoli tip podatkov

Uporabite nov atribut pri shranjevanju podatkov FILESTREAM za upravljanje nestrukturiranih podatkov, kot so dokumenti in slike zunaj podatkovne zbirke. Učinkovito shranjujte datoteke v formatu XML in omogočite preprost dostop s poizvedbenim jezikom XQuery. Izboljšajte upravljanje časovnih podatkov z uporabo novih datumskih in časovnih podatkovnih tipov (DATE/TIME).

### Zagotovite podatke o lokaciji

Izkoriščajte, uporabljajte in razširite lokacijske podatke s pomočjo aplikacij, ki upoštevajo prostorske podatke. Z uporabo novih zmogljivosti prostorskih podatkov v strežniku SQL Server 2008 lahko razvijate aplikacije, ki upoštevajo lokacije.

### Inteligenten

**Zagotovite poslovno obveščanje v celotni organizaciji, upravljajte poročila in analize ne glede na njihov obseg ali kompleksnost ter uporabnikom omogočite zagotavljanje zmogljivih vizualizacij in integracijo s sistemom Microsoft Office.**

### Integrirajte katerekoli podatke

Upravljate še tako veliko število uporabnikov in podatkov z izboljšano zmogljivostjo poizvedb pri velikih tabelah. Poizvedbe optimizirajte uporabi v podatkovnih skladiščih in povišajte zmogljivosti branja/zapisovanja podatkov z učinkovitim in cenovno ugodnim shranjevanjem podatkov. Integrirajte naraščajoče količine podatkov iz ločenih sistemov z razširljivimi možnostmi integracije podatkov, ki jih nudijo storitve integracije Integration Services. Konsolidirajte podatke v realnem času v podatkovno skladišče z uporabo funkcionalnosti zajema podatkov o spremembah.

### Zagotovite relevantne informacije

Uporabnikom omogočite, da poiščejo odgovore na zahtevna vprašanja, tako da jim zagotovite relevantne informacije preko poročil z zmogljivimi vizualizacijami in prikazom poročil v formatih Microsoft Office Word in Microsoft Office Excel. Uporabnikom omogočite ustvarjanje kompleksnih sporočil in skupno internu rabo ali skupno rabo s strankami in partnerji.



### Zagotovite vpogled, potreben za sprejemanje odločitev

Vsem uporabnikom zagotovite dosleden nabor ključnih kazalcev uspeha (KPI) in poslovnih meril z uporabo celovite in razširljive platforme za analiziranje podatkov SQL Server Analysis Services, ki omogoča preprost dostop preko aplikacije Office Excel. Integrirano rudarjenje podatkov omogoča napovedne analize, s čimer lahko raziščete pogosta vprašanja, kot so napovedovanje in odkrivanje ključnih posameznikov z vplivom na odločitve. Razvijte razširljive analitične modele z izboljšanimi orodji za načrtovanje, ki v izkušnjo načrtovanja integrirajo najboljše prakse. Razširite obseg in izboljšajte delovanje analiz z uporabo analitičnih zmožnosti ter kompleksnih izračunov in združenih rezultatov poizvedb.

### Več informacij

**Za več informacij o strežniku Microsoft SQL Server 2008 obiščite spletno stran <http://www.microsoft.com/sql>.**