



# Microsoft® System Center Capacity Planner 2007

Microsoft®  
System Center

*Einfachere Bereitstellungsplanung und Prognosen  
der Auswirkungen von Änderungen*

Die Entwicklung von zuverlässigen und skalierbaren Architekturen für Unternehmenslösungen wie Microsoft Exchange Server 2007 ist für den Erfolg der Implementierung, für die Produktivität der Endbenutzer und für die Gesamtkosten der Lösung von entscheidender Bedeutung. Überlastete Server führen zu Leistungsverlusten und somit zu einer Verringerung der Produktivität der Endbenutzer.

Microsoft System Center Capacity Planner 2007 stellt IT-Experten Informationen zur möglichst effizienten Bereitstellungsplanung zur Verfügung, und ermöglicht mit „Was-wäre-wenn-Analysen“ eine Optimierung bestehender Implementierungen sowie die Planung zukünftiger Änderungen.

## Die wichtigsten Features

- Einfache Installation und Einrichtung
- Standardmäßige Unterstützung von Exchange Server 2007
- Unterstützung von Microsoft System Center Operations Manager 2007, Microsoft Windows® SharePoint Services 3.0 und Microsoft Office SharePoint® Server 2007 ist demnächst verfügbar
- Empfohlene Topologie wird grafisch angezeigt
- Export der Topologie nach Visio und der Serverkonfiguration nach Excel möglich
- Modell der Server-Performance und Endbenutzer-Reaktionszeit
- Hardwarebibliothek stellt häufig genutzte Konfigurationen bereit
- Neue und nicht standardmäßig unterstützte Hardware kann konfiguriert werden

## Die wichtigsten Vorteile

### Planen Sie effiziente Bereitstellungen und senken Sie die Kosten

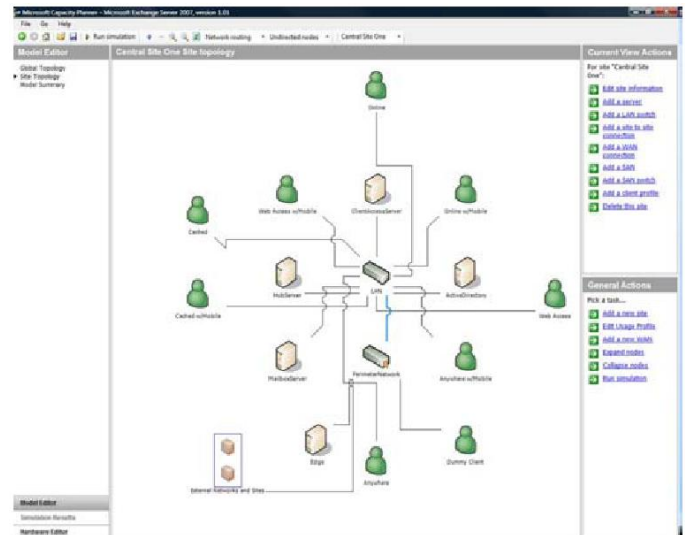
Bei der Planung von neuen Bereitstellungen oder Aktualisierungen sind Anzahl, Größe und Platzierung der Server kritische Faktoren. Die IT-Experten müssen eine Architektur entwerfen, in der sich die Anwendungsserver dort befinden, wo sie am effizientesten genutzt werden. Gleichzeitig müssen die Hardware- und Softwarekosten minimiert werden.

System Center Capacity Planner 2007 unterstützt IT-Experten bei der effektiven Skalierung einer Microsoft Exchange Server 2007-Implementierung.

### Infrastrukturskalierung für verteilte Serverumgebungen

System Center Capacity Planner 2007 ist eine einfache Möglichkeit, die für die Bereitstellung von Microsoft Exchange 2007 erforderliche Hardware, Software und Architektur zu bestimmen. Das Produkt stellt Empfehlungen zur Architektur bereit, die ganz auf die Anforderungen des jeweiligen Unternehmens zugeschnitten sind - beispielsweise zu den notwendigen Konfigurationen für Hochverfügbarkeitslösungen oder Notfallwiederherstellungen.

Die entsprechenden Informationen werden in einer übersichtlichen Topologieansicht präsentiert, die während des Bereitstellungsprozesses genutzt werden kann.



### Analysen zur Hardwarenutzung

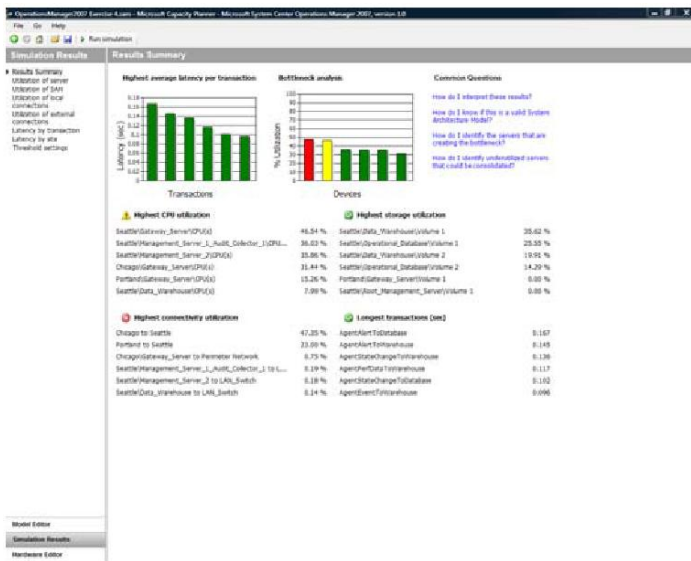
System Center Capacity Planner 2007 kann die Auslastung in einem Modell der IT-Infrastruktur simulieren. Es berechnet die Auslastung jedes Geräts der Infrastruktur, inklusive der Server, Festplattensysteme, LANs und WANs. Auf Grundlage dieser Informationen können IT-Experten entscheiden, ob die vorgeschlagene Installation die gegenwärtigen und zukünftigen Anforderungen an Leistung und Kapazität erfüllen wird.



## Änderungsplanung

### „Was-wäre-wenn-Analysen“ für die Hardware und die Architektur

IT-Experten können Änderungen an der modellierten IT-Infrastruktur ausprobieren, um die optimale Hardwarekonfiguration und Architektur zu ermitteln. Sie können so zum Beispiel die Effekte von schnelleren Festplatten untersuchen. Sobald die neuen Festplatten in das Modell eingefügt wurden, können Sie mithilfe einer Auslastungssimulation eine Vorhersage erstellen, und so erkennen ob die Änderungen zu einen größeren Auslastung der Server führen. Auf diese Art können sie das Design mit Blick auf zukünftige Kapazitätsanforderungen verbessern.



### „Was-wäre-wenn-Analysen“ für Software

Ähnlich wie bei der „Was-wäre-wenn-Analyse“ für die Hardware können IT-Experten mit verschiedenen Softwareoptionen experimentieren. Für Exchange 2007 können zum Beispiel die Auswirkungen der Bereitstellung von OWA (Outlook® Web Access) oder eines anderen Clusterverfahrens auf die Leistung analysiert werden.

### Erkennen Sie Auswirkungen auf die Organisation

Mit Capacity Planner lässt sich feststellen, welche Auswirkungen das Hinzufügen neuer Benutzer oder Standorte auf die Anwendung haben wird. Das Nutzungsszenario kann so verändert werden, dass es die zusätzlichen Standorte und Benutzer widerspiegelt. Anschließend können die Folgen dieser Veränderungen für bestehende Server und die Benutzer bestimmt werden.

## Vermeiden Sie Performanceprobleme

Durch den Einsatz von System Center Capacity Planner 2007 über den gesamten Lebenszyklus einer Anwendung hinweg können Sie dauerhaft sicherstellen, dass Microsoft Exchange 2007- Anwendungsserver so effizient wie möglich ausgeführt werden. Gleichzeitig vermeiden Sie zukünftige Performanceprobleme. Capacity Planner beantwortet Fragen wie:

- Welche Auswirkungen hätte die Konsolidierung der Exchange-Server auf neue und leistungsfähigere Hardware?
- Welche Auswirkungen auf die Endbenutzer und die Netzwerkauslastung hätte die Konsolidierung der Server an einem zentralen Standort?
- Welche Auswirkungen hätte die Implementierung einer Cluster- oder Replikationstechnologie für Exchange (zum Beispiel CCR)?
- Welchen Effekt hat der Einsatz des Outlook Cache-Modus im Vergleich zum Outlook Connect-Modus bei einer Exchange-Bereitstellung?

IT-Experten erlangen so die Möglichkeit, die Infrastruktur proaktiv zu planen und zu verändern, um während des Lebenszyklus der Anwendung stets die erforderlichen Servicelevels gewährleisten zu können.

## Was ist neu an System Center Capacity Planner 2007?

- Kapazitätsmodell für Exchange Server 2007
- System Center Capacity Planner kann durch neue Modelle erweitert werden (inklusive System Center Operations Manager 2007, Windows SharePoint Services 3.0 und Office SharePoint Server 2007)
- Unterstützung von 64-Bit-CPU's
- Umfassende Berichte zu Festplattendurchsatz und Festplattensystemen.
- Flexibler anpassbare Server-Nutzungsprofile

## Wo bekomme ich System Center Capacity Planner 2007?

Weitere Informationen erhalten Sie unter <http://www.microsoft.com/germany/systemcenter/scpp>.

System Center Capacity Planner 2007 können Sie über das Microsoft Download Center unter <http://www.microsoft.com/downloads> herunterladen.

## Zusätzliche Kapazitätsplanungsmodelle in Kürze verfügbar

Für die folgenden Produkte werden demnächst ebenfalls Kapazitätsplanungsmodelle verfügbar sein:

- Microsoft System Center Operations Manager 2007
- Microsoft Windows SharePoint Services 3.0
- Microsoft Office SharePoint Server 2007