

Ihr Potenzial. Unser Antrieb.
Microsoft



Microsoft
BizTalk Server 2006

Der Microsoft-Server für Business Process Management

Profitieren Sie von einer intelligenten Vernetzung Ihrer Systeme, Mitarbeiter und Geschäftspartner



Windows Server System™ software is engineered with industry-leading standards and delivers better manageability, security, and integration.

BizTalk Server 2006 – der Microsoft-Server für Business Process Management

Viele Unternehmen und öffentliche Institutionen vertrauen auf die Leistungsfähigkeit von BizTalk® Server, wenn es darum geht, Geschäftsprozesse zu definieren, auszuführen und zu analysieren. BizTalk Server ist der Microsoft®-Server für Business Process Management (BPM), der Ihr Unternehmen dabei unterstützt, Geschäftsprozesse effektiver und effizienter auszuführen.

BizTalk Server

- automatisiert Geschäftsprozesse (BPA/B2B)
- ermöglicht Geschäftsprozesse für das people_ready business
- bietet Business Intelligence für Geschäftsprozesse (BAM)
- ist das Rückgrat serviceorientierter Architekturen (SOA)



Automatisierung von Geschäftsprozessen

BizTalk Server 2006 automatisiert Geschäftsprozesse innerhalb von Unternehmen und über Unternehmensgrenzen hinweg (B2B). Zu diesem Zweck unterstützt Sie BizTalk Server bei der Definition, Ausführung und Überwachung Ihrer Geschäftsprozesse sowie bei der Anbindung Ihrer Geschäftspartner oder Niederlassungen. Laut eines Reports von Nucleus Research zeichnen sich Projekte auf Basis von BizTalk Server besonders durch kurze Entwicklungszeiten und niedrige Projektkosten aus.*

Basis: Systemintegration (EAI)

Mit BizTalk Server 2006 lassen sich Webservices genauso orchestrieren und in Geschäftsprozessen zusammenführen wie Funktionen proprietärer Systeme, die über Adapter integriert werden. Sie können BizTalk Server als zentralen Hub für praktisch beliebig viele Systeme einsetzen. Damit entfällt der Aufwand für die übliche Verwaltung und Pflege einer Vielzahl von Punkt-zu-Punkt-Verbindungen, bei denen die Anzahl der Verbindungen exponentiell mit der Anzahl der Systeme steigt („Spaghetti-integration“). Auf der Basis von Transformationsregeln übersetzt BizTalk Server eingehende Nachrichten eines Quellsystems in das Format des jeweiligen Zielsystems.

Vom Prozessmodell zur Implementierung

Prozessmodelle werden in Visual Studio® 2005 definiert und implementiert (vgl. Grafik). Sie können optional aus verschiedenen Prozessmodellierungswerkzeugen übernommen werden, was eine Prozessdefinition durch Fachanwender ermöglicht. Geschäftsprozesse können jederzeit remodelliert und damit neuen Anforderungen angepasst werden.

*Quelle: http://download.microsoft.com/download/9/d/d/0/9d0174ad-b13f-4adb-bfa8-a0ee6d3d6fe/nucleus_roi_biztalk.pdf

Mehr Flexibilität mit definierten Geschäftsregeln

BizTalk Server 2006 bietet Ihnen darüber hinaus die Möglichkeit, Teile eines Geschäftsprozesses mithilfe der Business Rules Engine flexibel zu halten und komfortabel zu ändern. Vorab definierte Geschäftsregeln (Business Rules) unterstützen Sie auch dabei, komplexe Regeln vor der Implementierung zu testen, wie etwa die Berechnung eines Versicherungsbeitrags in Abhängigkeit von einer Vielzahl von Kriterien. Die Geschäftsregeln sind dabei so verständlich aufgebaut, dass Businessanalysten sie ohne Beteiligung von Technikern ändern können.

Unternehmensübergreifende Prozesse

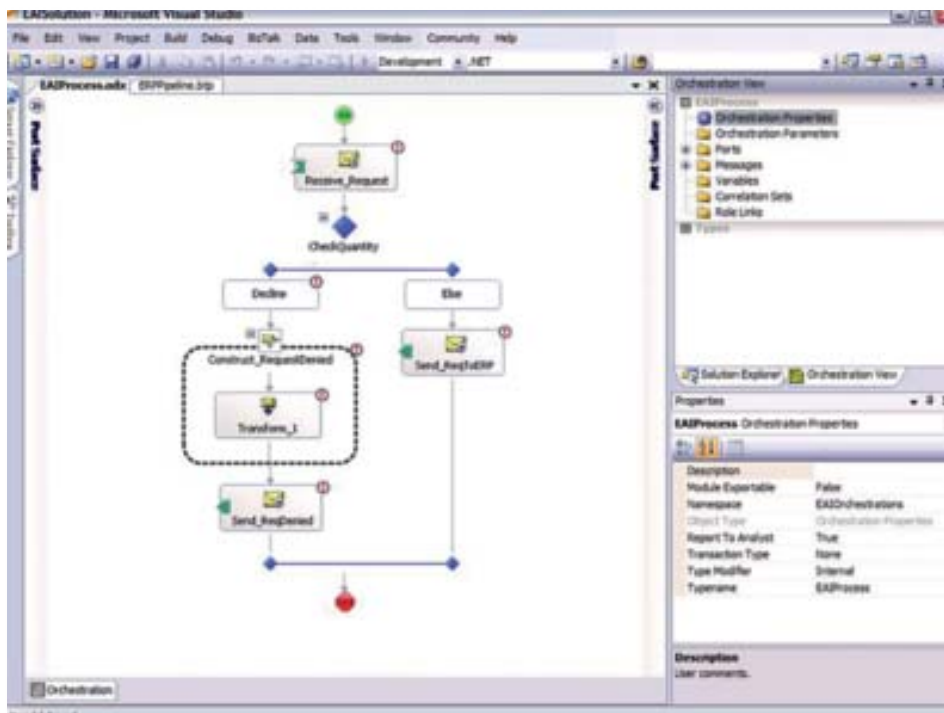
Eine besondere Stärke von BizTalk Server ist die Unterstützung unternehmensübergreifender Prozesse. Hierfür bieten Microsoft

und seine Partner eine Vielzahl von Adaptern und Acceleratoren an, um basierend auf Standards wie EDI, RosettaNet und SWIFT Geschäftspartner in durchgängige Geschäftsprozesse nahtlos einbinden zu können. Darüber hinaus vereinfacht BizTalk Server die Verwaltung von Geschäftspartnern beträchtlich: Eine Handelspartnerverwaltung (Trading Partner Management) ermöglicht es Businessanwendern ohne technisches Know-how, Geschäftsbeziehungen zu verwalten und zu konfigurieren. Um die Anbindung einer Vielzahl von Partnern oder den häufigen Wechsel von Geschäftspartnern mit möglichst geringem Aufwand zu ermöglichen, stellen Entwickler lediglich eine Standardkonfiguration zur Verfügung, die Businessanwender für einzelne Partner individuell konfigurieren können.

Kundenreferenz: Capgemini Systems

Capgemini Systems ist mit BPOpen auf Basis von Microsoft-Produkten in der Lage, weltweite Outsourcingservices schneller, sicherer und noch kosteneffizienter anzubieten.

Nähere Informationen finden Sie unter www.microsoft.com/germany/aktionen/capgeminisystems

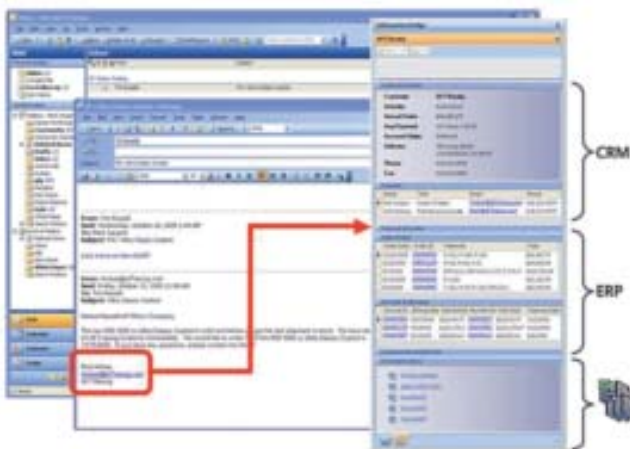


Geschäftsprozesse für das people_ready business

Geschäftsprozesse erfordern Interaktionen zwischen Mensch und Systemen sowie zwischen den beteiligten Personen. Dies gilt für die Bearbeitung von Urlaubsanträgen genauso wie etwa für einen komplexen Vertriebsprozess. Heute sind in diesen geschäftlichen Abläufen Medienbrüche, die Nichtverfügbarkeit von wichtigen Informationen, der Wechsel zwischen verschiedenen Anwendungen und eine insgesamt unzureichende Benutzerfreundlichkeit häufig die Regel. Eine Ursache hierfür sind monolithisch aufgebaute Geschäftsanwendungen, die jeweils nur ein begrenztes Aufgabenspektrum abdecken und über eigene proprietäre Benutzeroberflächen verfügen. Die Konsequenzen: geringe Produktivität, hohe Kosten und zunehmende Kundenunzufriedenheit.

Durch die Unterstützung lang laufender Transaktionen sowie die enge Verbindung mit Microsoft Office ermöglicht BizTalk Server Geschäftsprozesse für das people_ready business. BizTalk Server kann damit insbesondere solche geschäftlichen Abläufe steuern, die auf die Interaktion mit und zwischen den beteiligten Menschen angewiesen sind.

Somit sind Ihre Mitarbeiter in der Lage, Geschäftsprozesse innerhalb der vertrauten Office-Umgebung vollständig und durchgängig zu bearbeiten. Bedingt durch die hohe Benutzerfreundlichkeit profitiert Ihr Unternehmen von mehr Produktivität, höherer Effizienz, niedrigeren Kosten und zufriedeneren Kunden.



Geschäftsprozesse für das people_ready business zeichnen sich durch folgende Eigenschaften aus:

- **Office-Integration**

Anwender erhalten alle für einen Arbeitsschritt relevanten Informationen auf einen Blick in der Office-Umgebung, selbst wenn diese aus verschiedenen Systemen stammen (vgl. Grafik).

- **Prozessintegration**

Anwender werden von BizTalk Server automatisch durch geschäftliche Abläufe geführt und können alle Prozessschritte innerhalb der vertrauten Oberfläche von Microsoft Office erledigen. BizTalk Server führt dabei einzelne Prozessschritte aus, integriert Funktionen und Daten aus verschiedenen Anwendungen und fordert Anwender auf, bestimmte Aktionen auszuführen. Zu erledigende Aufgaben können übersichtlich in einem SharePoint®-basierten Portal aufgeführt oder über ein InfoPath®-Formular ausgeführt werden, das per E-Mail zugestellt wird. Auch Geschäftsprozesse, die sich über mehrere Anwendungen erstrecken, lassen sich jetzt einfach bewältigen.

- **Prozesscontrolling**

Geschäftsprozesse für das people_ready business können in Echtzeit überwacht werden. Wirtschaftliche Indikatoren wie beispielsweise die Durchlaufzeit von Prozessen stehen jederzeit zur Verfügung. Die Basis dafür bietet die Komponente für Business Activity Monitoring (BAM). Sie ermöglicht Business Intelligence in Echtzeit.

Die Darstellung zeigt das Beispiel eines Vertriebsmitarbeiters, der per E-Mail eine Anfrage seines Kunden erhalten hat. Per Mausklick auf den Namen des Kunden in der E-Mail werden alle erforderlichen Kundeninformationen aus einem CRM- und ERP-System zusammen mit relevanten Dokumenten (z. B. Rahmenverträgen) aus einem SharePoint-basierten Portal in der Office Task Pane angezeigt. So liegen dem Vertriebsmitarbeiter alle relevanten Informationen vor, die er zur weiteren Bearbeitung der Kundenanfrage benötigt. Er hat die Möglichkeit, aus der Office Task Pane heraus Prozesse – beispielsweise zum Erstellen und Freigeben eines Angebotes – zu starten.

Kundenreferenz: Siemens TS

Mit dem Formularmanagement auf Basis von Microsoft-Software ist Siemens TS sehr zufrieden: BizTalk Server und InfoPath ermöglichen dem Unternehmen eine wesentlich schnellere Bewältigung und Bearbeitung seiner Prozessabläufe. So benötigt ein Antrag inklusive Genehmigung nur noch etwa zwei statt bislang sechs Arbeitstage.

Business Intelligence für optimierte Geschäftsprozesse

Agieren statt Reagieren: Die METRO Group kann heute bereits eine Stunde vorher sagen, ob sie in einem ihrer Supermärkte eine weitere Kasse öffnen muss, um ihren Kunden Wartezeiten zu ersparen. BizTalk Server 2006 bietet hinsichtlich Business Intelligence zweierlei: Datenintegration in Echtzeit und Business Activity Monitoring.

Datenintegration in Echtzeit

BizTalk Server 2006 speist Datenbanken, die mit SQL Server 2005 verwaltet und analysiert werden, in Echtzeit mit Informationen aus einer Vielzahl heterogener Quellen. Dabei übersetzt BizTalk Server die Daten in das gewünschte Zielformat. Sie erhalten auf diese Weise einen 360-Grad-Überblick über Ihr Geschäft. Mit BizTalk Server wird beispielsweise Mitarbeitern im Callcenter innerhalb kürzester Zeit ein vollständiges Kundenprofil zur Verfügung gestellt, sodass Kundenanfragen schnell, einfach und zufrieden stellend beantwortet werden können.

Business Activity Monitoring

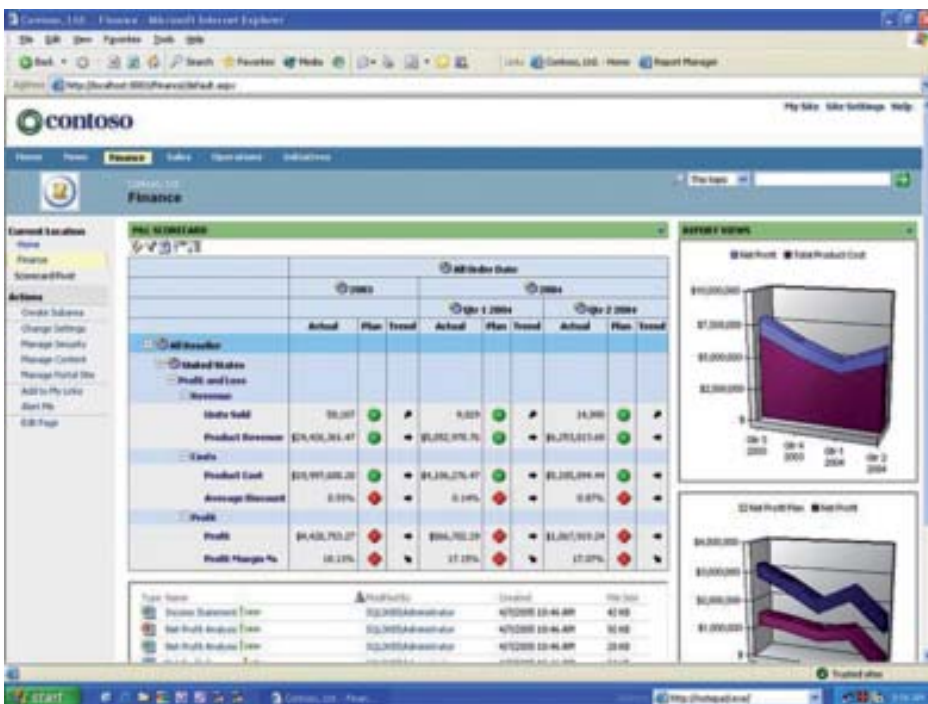
BizTalk Server 2006 bietet mit Business Activity Monitoring (BAM) umfassende Möglichkeiten für die Analyse laufender Geschäftsprozesse. Die Kernaufgaben von Business Activity Monitoring sind das Sammeln, das Aggregieren, die Aufbereitung und die Visualisierung von geschäftskritischen Daten innerhalb des Geschäftsprozesses. Diese Daten dienen zur Unterstützung von Geschäftsentscheidungen sowie zur realistischen Einschätzung der damit verbundenen Risiken.

Mit Business Activity Monitoring erhalten Anwender aggregierte Sichten auf Prozesse, können einzelne Transaktionen analysieren und sich bei frei definierbaren Ereignissen – zum Beispiel drohenden Lieferengpässen oder ausufernden Bearbeitungszeiten von Kundenanfragen – aktiv alarmieren lassen. Die Visualisierung erfolgt im Webbrowser, in der vertrauten Oberfläche von Microsoft Office (SharePoint und Excel®) oder zum Verfolgen von Soll-Ist-Werten im Office Business Scorecard Manager (vgl. Grafik).

Kundenreferenz: METRO Group

Erfolg durch Weitsicht: METRO Group verbessert Kundenservice und optimiert Personaleinsatz.

Nähere Informationen finden Sie unter www.microsoft.com/germany/aktionen/metrogroup



Serviceorientierte Architekturen (SOA) für erhöhte Flexibilität

Die Automatisierung und Verwaltung von flexiblen Geschäftsprozessen hat sich oft genug als schwierig und teuer erwiesen, was zur Durchsetzung des Konzeptes der serviceorientierten Architektur (SOA) geführt hat: Dieses Konzept bildet die technologische Grundlage für ein effizientes Geschäftsprozessmanagement (Business Process Management/BPM), indem es Anwendungen nicht länger als isolierte und undurchschaubare Kombinationen prozeduraler Aufrufe begreift. Vielmehr wird eine Anwendung als wohl geordnete Sequenz von Serviceaufrufen verstanden, die von verschiedenen Anwendungen und Diensten innerhalb und außerhalb einer Organisation zur Verfügung gestellt werden.



BizTalk Server ist das Rückgrat einer serviceorientierten Architektur:

- **BizTalk Server automatisiert** Geschäftsprozesse, die Services verschiedener Anwendungen aus einer serviceorientierten Architektur in einer wohl geordneten Sequenz zusammenführen
- **BizTalk Server integriert** die dafür benötigten Systeme über Standards wie Webservices und eine Vielzahl von Adaptern
- **BizTalk Server bündelt** Sequenzen von Serviceaufrufen und stellt sie in Form von Webservices zur Verfügung
- **BizTalk Server ist interoperabel** zu Prozessmodellierungswerkzeugen, um fachliche Prozessmodelle schneller in eine Implementierung überführen zu können
- **BizTalk Server ermöglicht** die Analyse von Geschäftsprozessen mithilfe der integrierten Komponente für Business Activity Monitoring

Kundenreferenz: EWE

Eine serviceorientierte Architektur (SOA) auf Basis von BizTalk Server beschleunigt die Implementierung und Anpassung von Geschäftsprozessen und steigert die Wettbewerbsfähigkeit bei EWE.

Nähere Informationen finden Sie unter
www.microsoft.com/germany/aktionen/EWE

Interoperabilität

BizTalk Adapter

BizTalk Server 2006 wird mit mehr als 20 Adaptern u. a. zur Integration von SAP, Siebel, Peoplesoft, Hostanwendungen und den Windows® SharePoint Services ausgeliefert.

Microsoft Office

Eine Stärke von BizTalk Server 2006 ist das enge Zusammenspiel mit Microsoft Office. Clientanwendungen der Office-Familie dienen als benutzerfreundliches Frontend für Geschäftsprozessmanagement.

Microsoft Dynamics™

Dynamics NAV, Dynamics AX und Dynamics CRM können über BizTalk Server mit beliebigen anderen Systemen verbunden bzw. in durchgängige Geschäftsprozesse integriert werden.

SAP

Ausdruck der konstruktiven Partnerschaft von Microsoft und SAP sind umfangreiche Integrationsmöglichkeiten zwischen den Produkten beider Anbieter. BizTalk Server kann SAP-Lösungen über Adapter oder standardbasierte Technologien wie Webservices in Geschäftsprozesse einbinden.

Prozessmodellierung

Geschäftsprozessmodelle können aus verschiedenen Modellierungswerkzeugen wie Microsoft Visio®, Microsoft Visio-basierten Partnerlösungen oder IDS Scheer ARIS Plattform übernommen und in BizTalk Server 2006 zur Ausführung gebracht werden. BizTalk Server 2006 unterstützt BPEL.

Vorteile von BizTalk Server auf einen Blick

- **Unterstützung des gesamten Prozesslebenszyklus**

BizTalk Server 2006 unterstützt die Modellierung, Ausführung und Analyse von Geschäftsprozessen. BizTalk Server bietet sowohl geschäftlichen als auch technischen Anwendern wertvolle Werkzeuge für das Management von Geschäftsprozessen.

- **Adapter inklusive**

BizTalk Server 2006 wird mit mehr als 20 Adaptern unter anderem zur Integration von SAP, Siebel, Peoplesoft, Hostanwendungen und den Windows SharePoint Services ausgeliefert.

- **Schnelle Installation und einfache Administration**

BizTalk Server 2006 kann mit einem neuen Wizard einfach installiert werden. Dem Administrator bietet BizTalk Server 2006 neue Möglichkeiten, über eine Managementkonsole BizTalk Server produktiv zu verwalten.

- **Maximale Interoperabilität**

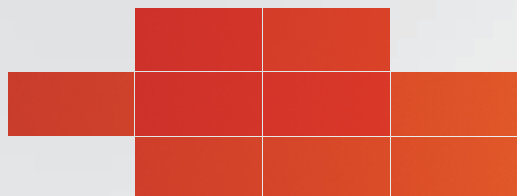
BizTalk Server 2006 bietet eine Vielzahl standardbasierter Schnittstellen und Adapter zur Integration von Anwendungen verschiedener Hersteller (z. B. SAP, Siebel und Oracle) sowie Werkzeuge zur Modellierung von Geschäftsprozessen wie Microsoft Visio.

- **Mehr Leistung auf 64-Bit und Multicore**

BizTalk Server 2006 ist auch als 64-Bit-Version erhältlich. Die Lizenzierung erfolgt pro Prozessor, unabhängig von der Zahl der Prozessorcores.

Weitere aktuelle Informationen über BizTalk Server finden Sie unter www.microsoft.com/germany/biztalk

Sie möchten sich lieber direkt beraten lassen oder haben weitere Fragen? Unsere Kontaktinformationen finden Sie auf der Rückseite. Gerne stehen wir Ihnen persönlich zur Verfügung!



Microsoft Deutschland GmbH
Geschäftskundenbetreuung
Konrad-Zuse-Straße 1
85716 Unterschleißheim

Telefon: 0180 5 672330*
Telefax: 0180 5 229554*

www.microsoft.com/germany/server

* 0,12 Euro/Min., deutschlandweit.

Alle mit ® und TM gekennzeichneten Bezeichnungen sind Marken oder eingetragene Marken der Microsoft Corporation in den USA und/oder anderen Ländern.
Alle anderen Bezeichnungen sind Marken oder eingetragene Marken der jeweiligen Hersteller.