

Internet Information Services

Web Platform Architect Evangelist
Microsoft Deutschland GmbH

bfrank@microsoft.com

> IIS Konfiguration

IIS Konfiguration

- **Applicationhost.config (XML)**
- **Einstellungen delegierbar**
- **„Shared Configuration“**
- **IIS und ASP.net**
- **Erweiterbar und Anpassungsfähig**
 - **“Configuration Editor”**
- **Nachverfolgung von Konfigurationsänderungen (R2)**
- **Best Practices Analyzer (R2)**

> IIS Administration

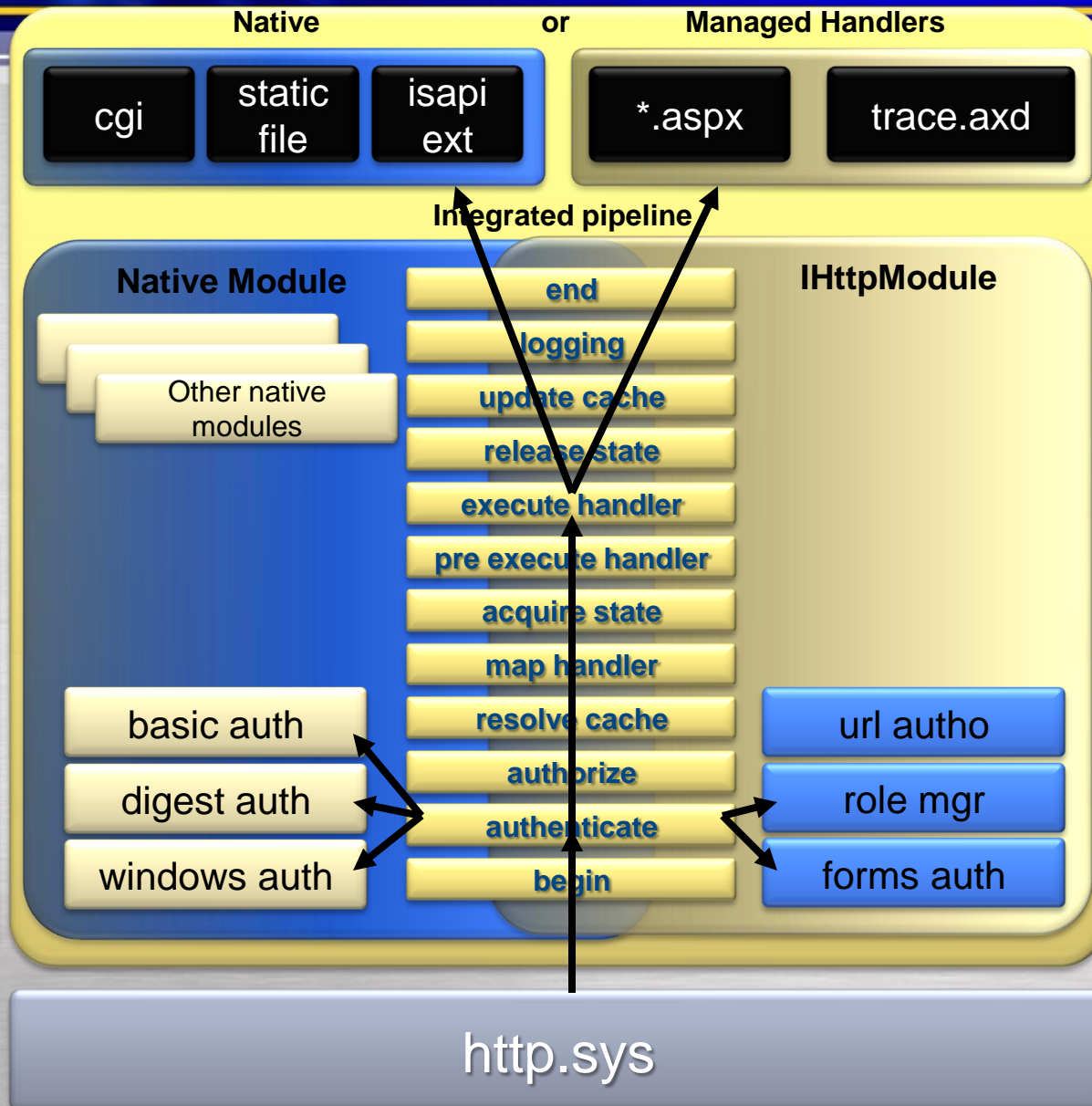
IIS Administration

- IIS Management Console
- IIS und ASP.NET Einstellungen an einer Stelle vorzunehmen.
- Die 'Lebenszeichen' der Websites zu überprüfen.
- Remote management
- Erweiterbar
- .NET
- Kommandozeile (appcmd.exe)
- Administration Pack
- PowerShell Provider for IIS

Demo

> IIS Architektur

IIS 7 Architektur „integrated mode“



IIS7: Integrierte Request pipeline.
(ASP.NET und IIS)

Funktionalität in Modulen gekapselt

Erweitererbar mit Nativen- (C++) oder Managed-Code (.NET)

IIS7 Module (integrated)

Logging and Diagnostics

HttpLoggingModule

CustomLoggingModule

RequestMonitorModule

TracingModule

AuthN/AuthZ

BasicAuthModule

DigestAuthModule

WindowsAuthModule

CertificateAuthModule

AnonymousAuthModule

AccessCheckModule

UrlAuthorizationModule

Extensibility

ManagedEngineModule

ISAPIModule

ISAPIFilterModule

CGIModule

ServerSideIncludeModule

Publishing

DavModule

Core Web Server

StaticFileModule

DefaultDocumentModule

DirectoryListingModule

CustomErrorModule

HttpCacheModule

DynamicCompressionModule

StaticCompressionModule

RequestForwarderModule

HttpRedirectionModule

RequestFilteringModule

Http Protocol Support

ValidationRangeModule

TraceVerbModule

OptionsVerbModule

ProtocolSupportModule

Configuration and Metadata Caches

TokenCacheModule

UriCacheModule

SiteCacheModule

FileCacheModule

> IIS Troubleshooting

IIS Troubleshooting

- **Statusinformationen von Websites und http-Anfragen**
 - Dauer, CPU, Position
 - Gegenwärtig http-Anfragen
- **Regeln zur auto. Überwachung**
- **Flugschreiber „Failed Request Tracing“**
 - Zugriff auf Tracing API aus eigenen Komponenten
 - FastCGI (IIS 7.5) – tracing aus PHP Anw. (R2)
- **Konfigurationsänderungen nachverfolgen**

Demo

> IIS Erweiterbarkeit

IIS Erweiterbarkeit

GUI Extension

.NET

.NET

Server Management

WMI

Core Server Module

.NET

C++

.NET

C++

Configuration

**Runtime State &
Control (RSCA)**

C++

XML Schema

Configuration Files

Demo

IIS 7.5 (Windows Server 2008 R2)

- **Integration der meisten Out-of-band Erweiterungen.**
 - (WebDAV, FTP, AdminPack, Powershell)
- **Verbesserte .NET Unterstützung**
 - .NET auf Server Core!
 - ASP.NET +Powershell auf Server Core
 - Remote management auf Server Core
- **Tracing – Konfig, FastCGI**
- **Media Services**

Links

- **IIS.NET Community-Portal**

- Neuigkeiten
- How To's
- Downloads
- Blogs & Foren

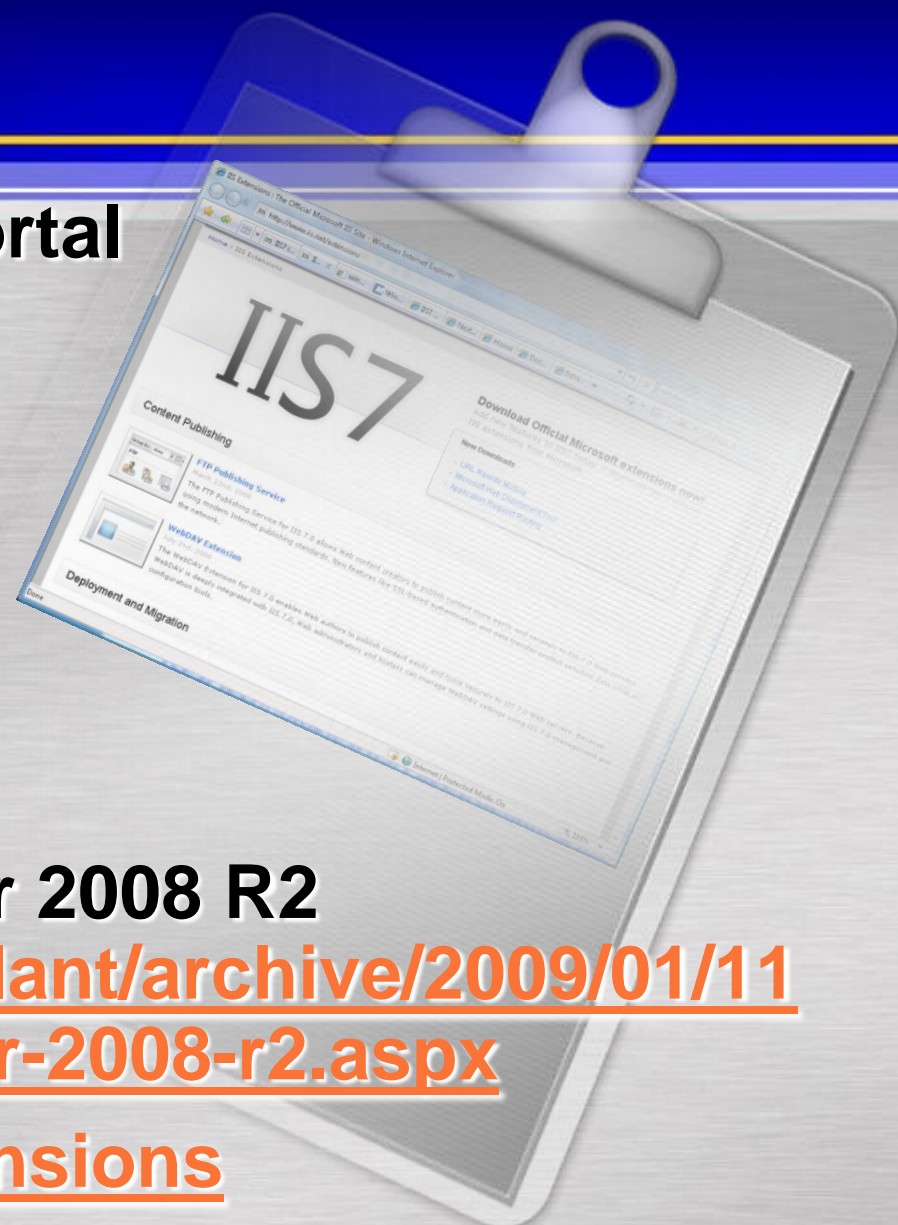
<http://www.iis.net>

- **IIS7 in Windows Server 2008 R2**

<http://blogs.iis.net/mailant/archive/2009/01/11/iis7-in-windows-server-2008-r2.aspx>

- <http://www.iis.net/extensions>

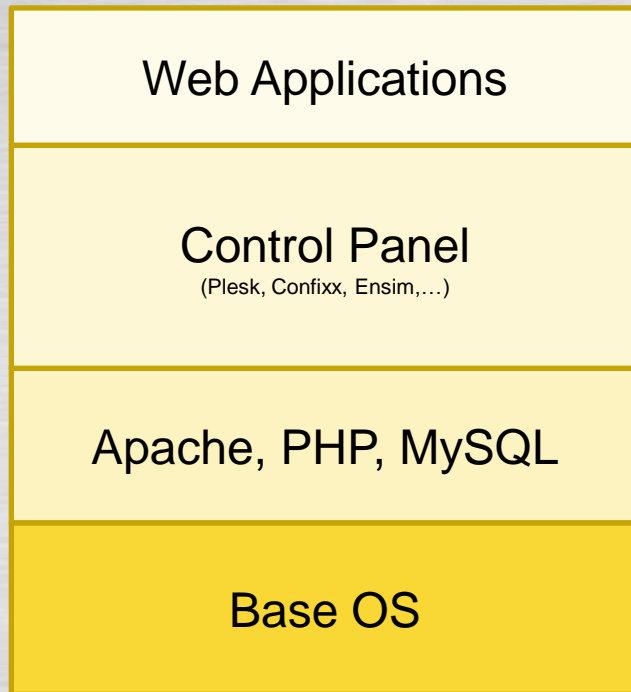
- [Windows Server 2008 R2 Reviewers Guide](#)



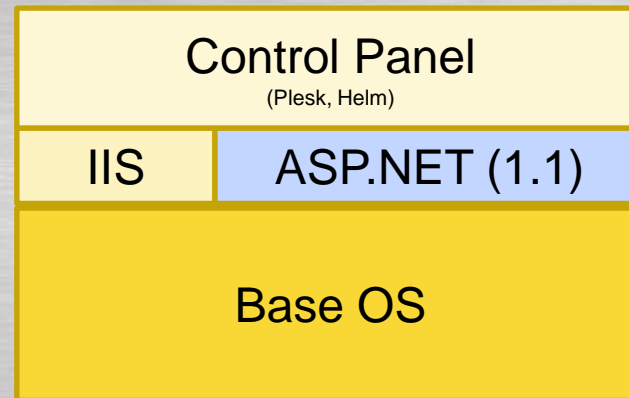
> Advanced Hosting

Motivation

Nutzen



LINUX (ist)

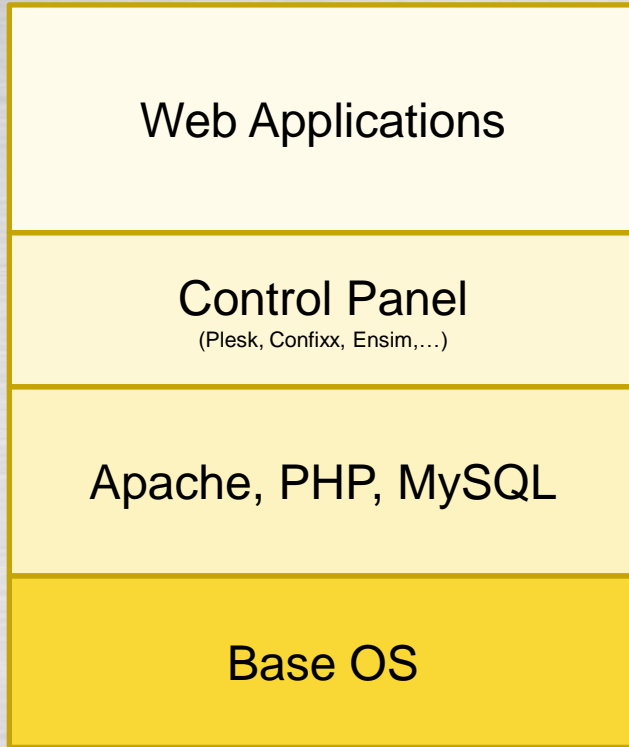


WINDOWS (ist)

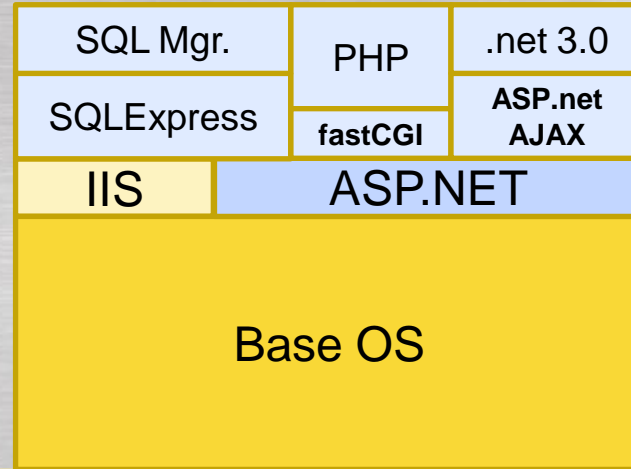
Kunden – Herausforderung #1

(LAMP – äquivalent)

Nutzen

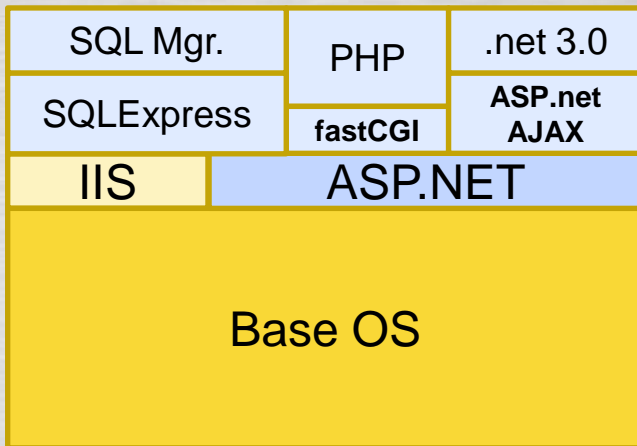


LINUX



WINDOWS

The Developer Server:



WINDOWS
(LAMP -
aquivalent)

NET Development

- .NET Framework 2.0 und 3.0
- ASP.NET Ajax Extension
- Visual Web Developer Express

Database

- Microsoft SQL Server 2005 Express Edition
- Microsoft SQL Server Management Studio
- Database Publishing Wizard

Maintanance

- Windows Powershell
- Log Parser
- Debug Diagnostics Tool
- IIS Diagnostics Toolkit

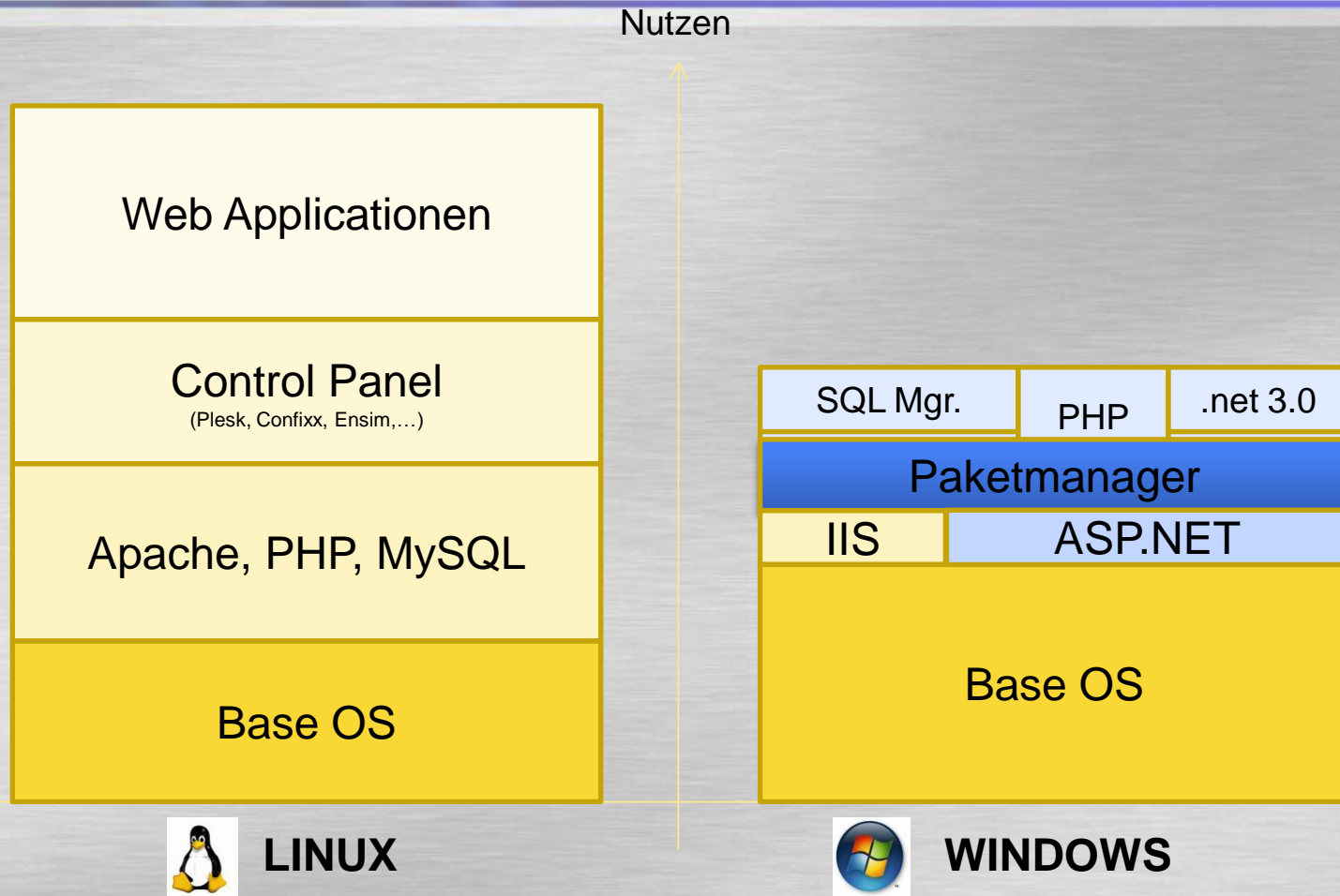
3rd. Party Software

- PHP 4 / PHP 5

= 1GB | 15 Installations | 1 (half) day

Advanced Hosting I

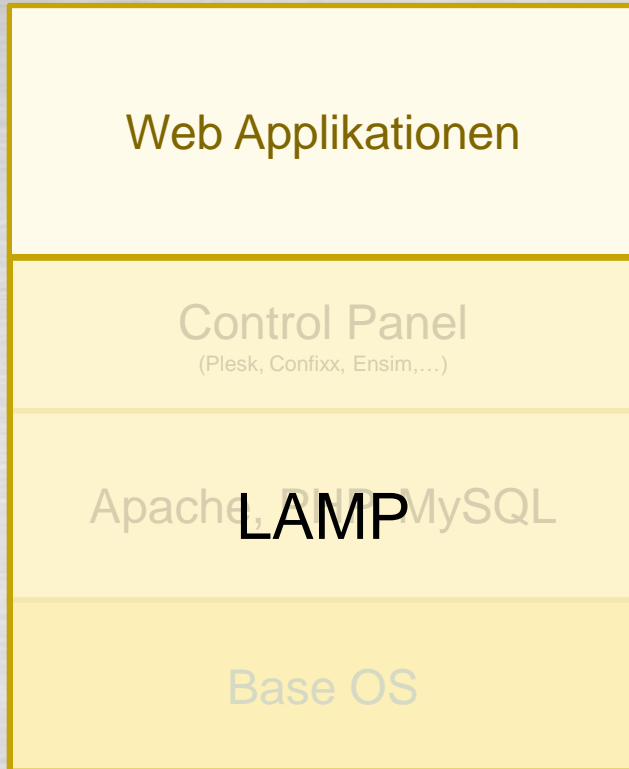
(Package-Manager - www.codeplex.com/raktajino)



Advanced Hostingforderung #2

(Web Applikationen konfigurieren) www.modeplex.com/wai

Nutzen



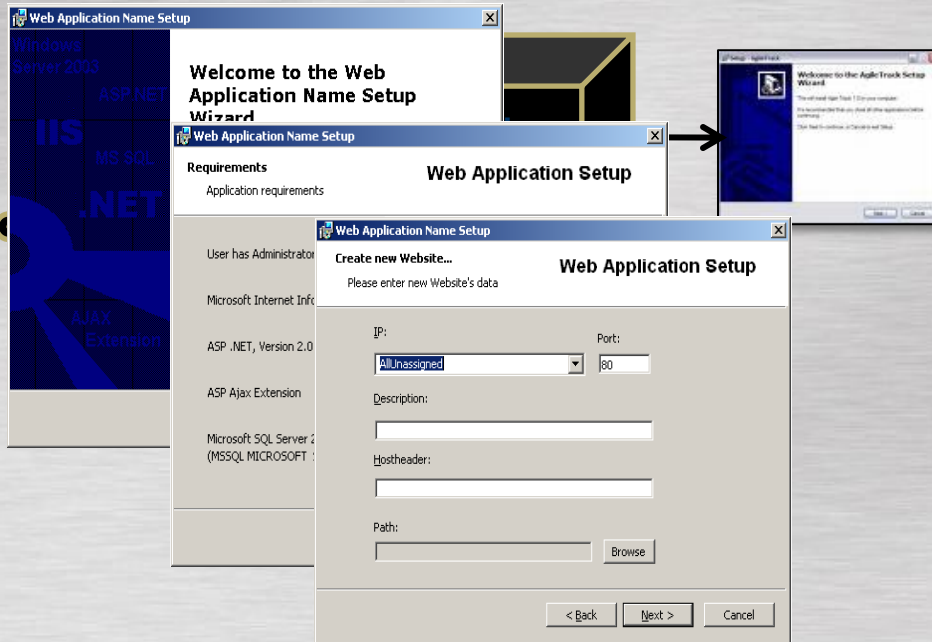
LINUX



WINDOWS

Web Application Installer (WAI)

www.codeplex.com/wai



Open-Source:
0€! vs. InstallShield
Express ca. 500€
erweiterbar

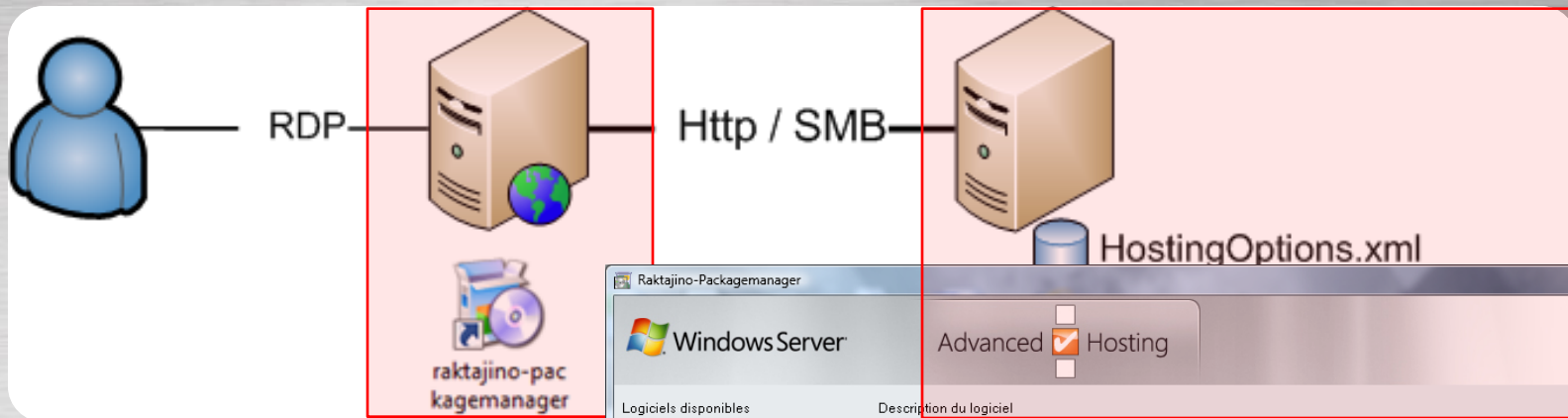
@Entwickler
Create an MSI for your web
app in 30 min
(asp.net/php/perl/(my)sql)

@User
Einfache Installation in a
well known consistent
manner



Windows Server Advanced Hosting Szenario

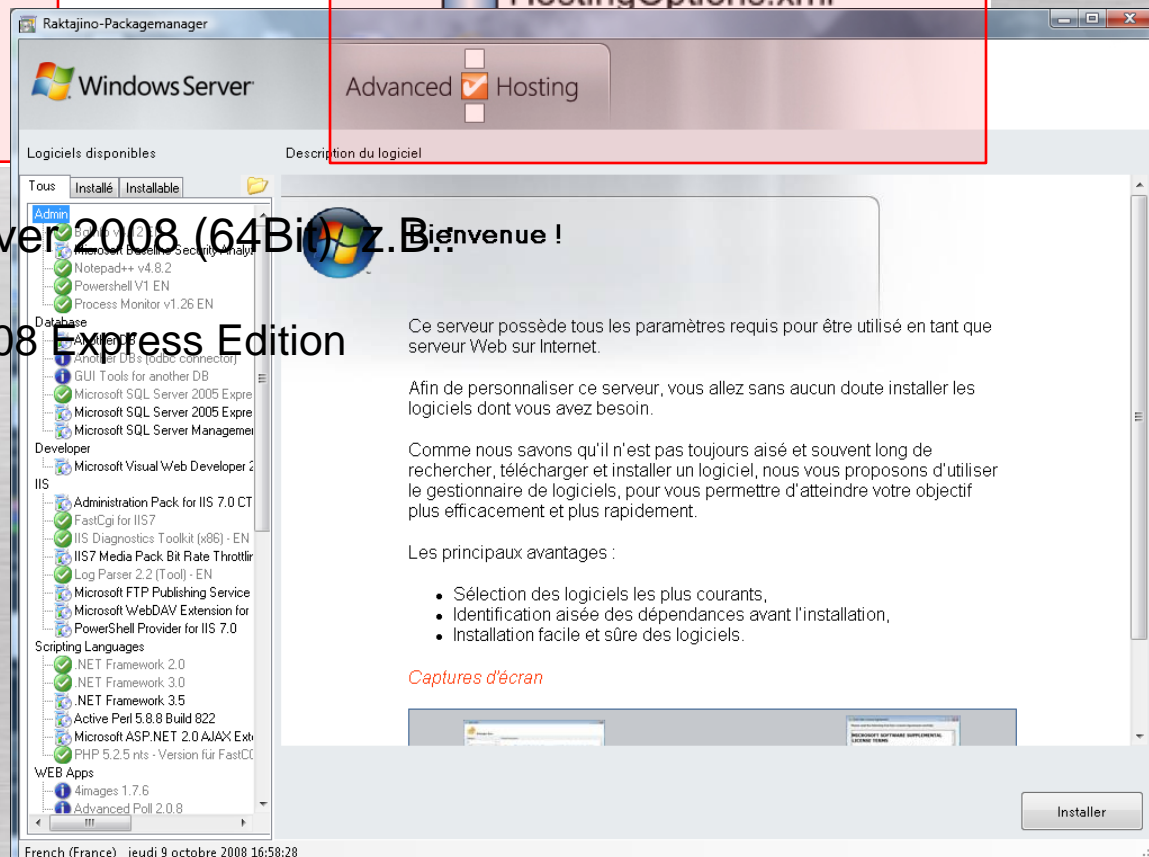
Für dedizierte oder virtuelle Server



>50 Pakete Windows Server 2008 (64Bit) z. B. Bienvenue !

www.code-php.com/raktajino

- Microsoft SQL Server 2008 Express Edition
- Multi-Language Server 5.0 (DE, FR, EN, SP)
- 30 Web Applikationen
- Autoupdate



Demo

Try it out - Links

- **Paketmanager:**
<http://www.codeplex.com/raktajino>
- **Web Application Installer Template:**
<http://www.codeplex.com/wai>

TechNet – Links

- **TechNet Online**
www.microsoft.com/germany/technet
Website für alle IT-Pros
- **TechNet Newsflash**
www.microsoft.com/germany/technet/newsflash
14-tägig erscheinender Newsletter für IT-Pros (deutschsprachig, kostenlos)
- **TechNet Veranstaltungen**
www.microsoft.com/germany/technet/events
kostenfreie Veranstaltungen und Seminare, die technisches Tiefenwissen vermitteln
- **TechNet Webcasts**
www.microsoft.com/germany/technet/webcasts