

Microsoft Office Enterprise Project Management-Lösung 2007 - Produktübersicht

Schlüsselwörter: Project, Project Server, EPM, Enterprise Project Management-Lösung, PPM, Project-Portfoliomanagement, PWA, Project Web Access, Microsoft Office Project, Projektverwaltung, Team, Zusammenarbeit, Ressourcenverwaltung, 2007, IT-Steuerung, neue Produktentwicklung, Business Management

Titel: Microsoft Office Enterprise Project Management-Lösung 2007

Meta-/Suchbeschreibung: Produktübersicht für Microsoft Office Enterprise Project Management-Lösung (EPM-Lösung).

Microsoft Office Enterprise Project Management-Lösung 2007 - Produktübersicht

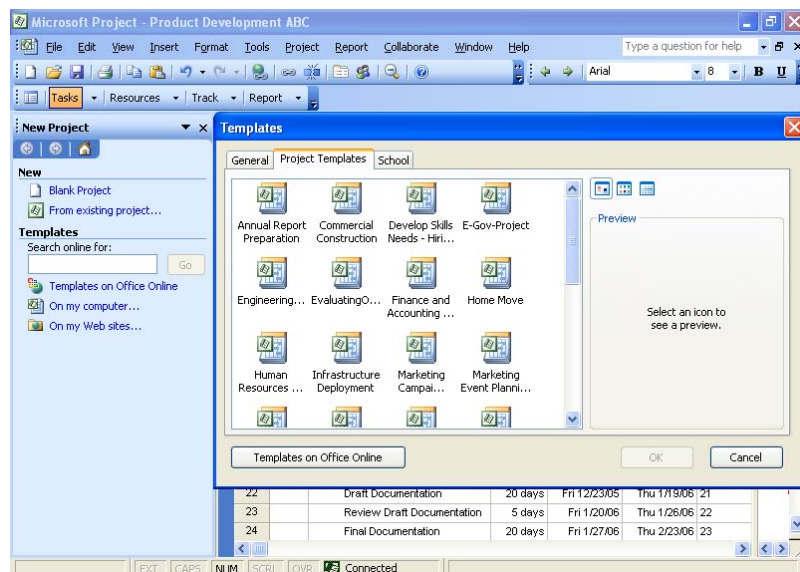
Mit der Microsoft Office Enterprise Project Management-Lösung 2007 (EPM-Lösung) kann Ihre Organisation Projektarbeit effektiver verwalten und koordinieren. Dies gilt für einmalige Projekte ebenso wie für komplexe Programme und über den ganzen Projektlebenszyklus hinweg.

Auf dieser Seite:

- **Alle Tätigkeiten im Projekt effizient verwalten.**
- **Transparenz und Kontrolle des gesamten Projektlebenszyklus erzielen.**
- **Kommunikation und Zusammenarbeit erleichtern.**
- **Mit einer skalierbaren und konfigurierbaren Plattform vorankommen.**

Alle Tätigkeiten im Projekt effizient verwalten

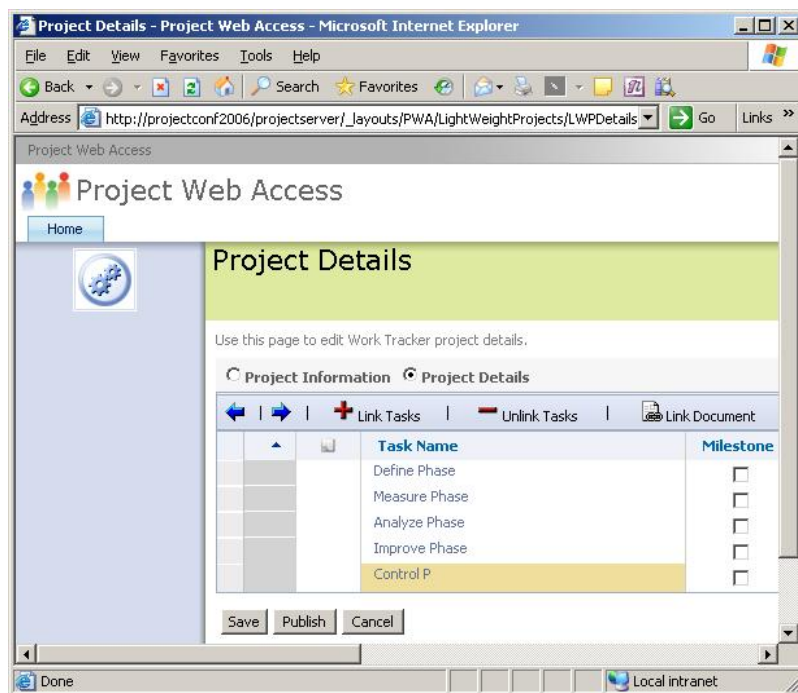
- Für einfache Projekte bietet sich die neue Project-Vorgangsliste an, die in der Microsoft Windows SharePoint Services-Technologie als Teil der EPM-Lösung enthalten ist.
- Mit Programmen können Sie ganz einfach mehrere Teilprojekte und ihre Abhängigkeiten koordinieren und verwalten.
- Anhand von Lieferumfängen können Sie Abhängigkeiten zwischen Projekten nachverfolgen und verwalten.
- Mit Enterprise-Vorlagen und dem Projektberater lassen sich wiederkehrende Prozesse einrichten, die auf bewährten Methoden basieren.



Mit Hilfe von Projektvorlagen können Sie auf bewährten Methoden aufbauen und Einheitlichkeit gewährleisten.

Transparenz und Kontrolle des gesamten Projektlebenszyklus erzielen

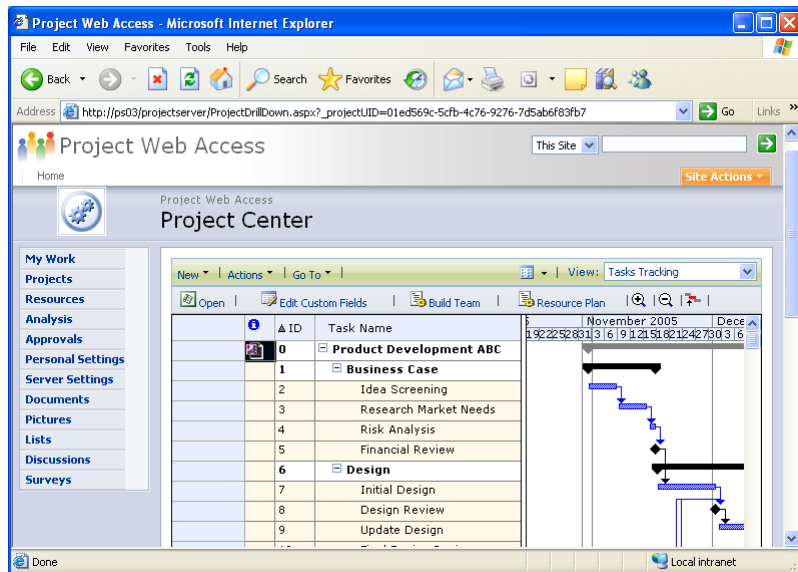
- Mit Top-Down Budgeting und Kostenressourcen gewinnen Sie einen besseren Einblick in Ihre Finanzen.
- Mit Hilfe der Funktion für Vorschläge in Microsoft Office Project Web Access lassen sich Aktivitäten vor der Projektgenehmigung verwalten.
- Tätigkeiten nach dem Projektabschluss verwalten Sie mit der Funktion für Vorgangsarbeit von Office Project Web Access.
- Anhand des Dienstes zur Berichterstellung lassen sich Berichte mit häufig verwendeten Berichtstools generieren, wie z. B. mit Microsoft Office Excel.
- Mit dem Dienst zum Erstellen von Cubes können Sie Portfolio-Analysecubes erstellen, die zusätzliche Datenoptionen für differenzierte Analysen und Berichte enthalten.



Mit Hilfe von Vorschlägen regen Sie im Vorfeld der Genehmigung neue Projekte an.

Kommunikation und Zusammenarbeit erleichtern

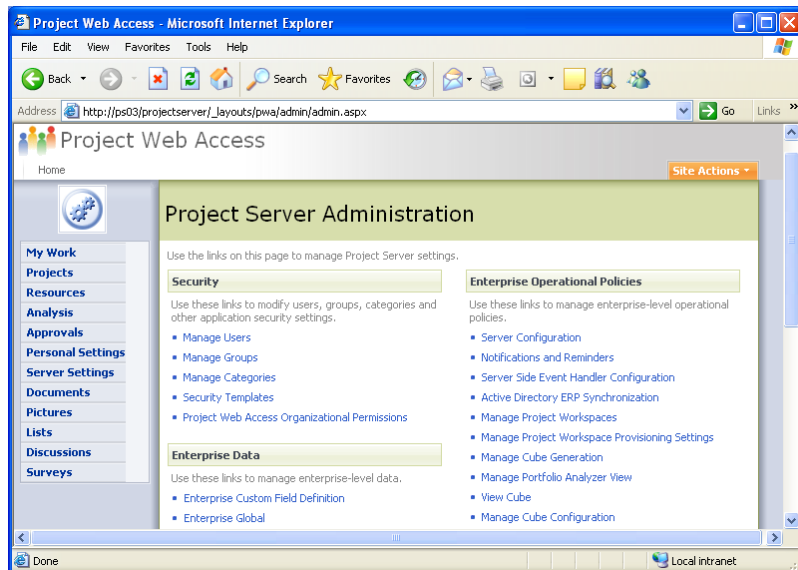
- Mit Office Project Web Access und Project-Arbeitsbereichen kann Ihr Team über das Web zusammenarbeiten.
- Anhand von Ressourcenplänen lassen sich Informationen zur übergeordneten Ressourcenzuteilung für vorgeschlagene Projekte abrufen.
- Mit dem Feature Zuordnungsbesitzer können Sie Statusaktualisierungen für Zuordnungen bereitstellen, auch wenn Sie nicht der jeweilige Mitarbeiter sind.
- Die Arbeitszeittabellen unterstützen jetzt auch Geschäftszeiträume und nutzen neue Finanzfelder, etwa Kostencodes. Zudem lassen sich getrennte Berichte für die benötigte Zeit und für Fortschritte erstellen.



Dank Project Web Access können Partner, Führungskräfte und Teams rollenspezifische Projektdaten einsehen und damit arbeiten.

Mit einer skalierbaren und konfigurierbaren Plattform vorankommen

- Mit der serverseitigen Zeitplanung können Sie eine benutzerdefinierte Webbenutzeroberfläche erstellen, sodass Sie Zeitplanänderungen nicht unbedingt in Microsoft Office Project Professional 2007 durchführen müssen.
- Office Project Professional 2007 verwendet jetzt Microsoft .NET Framework, sodass Entwickler von mehr Flexibilität profitieren.
- Mit dem Active Cache können Sie Daten effizienter von Office Project Professional 2007 zu Microsoft Office Project Server 2007 übertragen und besser offline arbeiten.
- Der Warteschlangendienst stellt eine gesteuerte Nutzung von Serverressourcen bereit. Benutzer profitieren dadurch von einer besseren Leistung.
- Das Ereignismodell in Office Project Server 2007 unterstützt den Einsatz von Windows Workflow Foundation, um Geschäftsprozesse und Projektarbeit aufeinander abzustimmen.
- Mit der Anwendungsprogrammierschnittstelle Project Server Interface stehen alle Funktionen und Daten zur Verfügung, die Ihre Clientanwendungen für eine optimale Abstimmung auf Office Project Server 2007 oder zur Erweiterung seiner Funktionalität benötigen.



Eine verbesserte Administratorbenutzeroberfläche gewährleistet eine bessere Kontrolle und Konfiguration.

RECHTER NAVIGATIONSBEREICH

Links zu verwandten Themen

Titel (feststehend): Links zu verwandten Themen

Link 1 Titel: Project-Homepage

Link 1 URL: <http://office.microsoft.com/project/>

Link 2 Titel: Enterprise Project Management-Lösung

Link 2 URL: <http://www.microsoft.com/epm>

Link 3 Titel: Microsoft Project Communities

Link 3 URL: <http://www.microsoft.com/technet/community/en-us/project/default.aspx>

Link 4 Titel: Microsoft Office Project Developer Center

Link 4 URL: <http://msn.microsoft.com/office/understanding/project/default.aspx>

Link 5 Titel: Microsoft Office Project TechNet

Link 5 URL: <http://www.microsoft.co/technet/prodtechnolog/project/default.aspx>

Link 6 Titel: Microsoft Office Project-Supportinformationen

Link 6 URL: <http://support.microsoft.com/default.aspx?pr=offpr2003>