

Die Microsoft Office Enterprise Project Management-Lösung

Die Microsoft® Office Enterprise Project Management-Lösung (EPM-Lösung) basiert auf Microsoft Office Project Portfolio Server 2007 und Microsoft Office Project Server 2007.

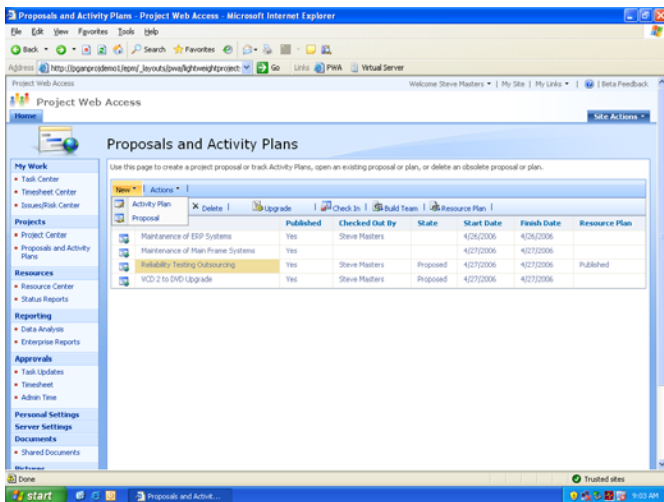
Diese Lösung ermöglicht Unternehmen die bessere Verwaltung von Projekten und Ressourcen, die unternehmensweite Zusammenarbeit sowie die effektive Erstellung von Analysen und Berichten zu Projekten und Programmen. Webbasierte Tools für das Portfoliomanagement unterstützen Führungskräfte dabei, Personal und Projekte auf die Geschäftsziele auszurichten, Probleme schnell zu erkennen und entsprechende Korrekturmaßnahmen zu ergreifen. Teammitglieder können über E-Mail und mit webbasierten Tools mühelos Projektinformationen aktualisieren, zusammenarbeiten und stets auf dem neuesten Stand bleiben. Eine erweiterbare Architektur ermöglicht Unternehmen die optimale Abstimmung der Office EPM-Lösung auf vorhandene Branchensysteme.

Die dreistufige Architektur der Office EPM-Lösung besteht aus einem Front-End (Microsoft Office Project Web Access und Microsoft Internet Explorer®-Thin Client oder Microsoft Office Project Professional 2007 und Microsoft Win32®-Client), einer mittleren Ebene (Office Project Server 2007) und einer Datenbank (Microsoft SQL Server™ 2005). Optionale Komponenten sind Office Project Portfolio Server 2007 und Microsoft Office Project Portfolio Web Access 2007.

Mehr Transparenz und Einblick

Richten Sie alle Arbeitsabläufe auf Ihre strategischen Ziele aus.

- **Erfassung des gesamten Projektlebenszyklus:** Project Web Access bietet jetzt Vorschläge, mit denen sich Projekte über das Internet einleiten lassen und potenzielle Projekte anhand der Analysefunktionen von Office Project Server 2007 überwacht werden können. Mit Hilfe von Vorschlägen können zukünftige Erfordernisse in Ressourcenplänen berücksichtigt werden. Sie können zudem mit Aktivitätsplänen in Project Web Access Arbeiten überwachen, die nach dem Abschluss eines Projekts anfallen.
- **Analysen und Berichte:** Die Benutzer können nicht nur auf vordefinierte Berichte und Filteransichten, sondern auch über eine flexible Benutzeroberfläche auf den Dienst zum Erstellen von Cubes zugreifen, um Portfolio-Analysen für Berichte mit mehr Datenoptionen und tieferen Einblicken zu erstellen. Dabei wird der Dienst zur Berichterstellung verwendet, der Project-Daten in ein geeignetes Format für Endbenutzerberichte und die Erstellung von Cubes mit SQL Server Analysis Services umwandelt.
- **Test von Was-wäre-wenn-Szenarien:** Die visuelle Hervorhebung von Änderungen und Vorgangstreiber ermöglichen es Ihnen, die Auswirkungen möglicher Projektplanänderungen zu erkennen. Durch die Möglichkeit zum Rücksetzen mehrerer Befehle können Sie verschiedene Szenarien in einer sicherheitsoptimierten Umgebung testen und wieder rückgängig machen.
- **Kontrolle der Projektfinanzen:** Weisen Sie Projekten und Programmen ein Budget zu. Sie können auf oberster Ebene ein Budget festlegen, um Geldmittel zuzuteilen und Kosten im Rahmen des Budgets zu verbuchen.
- **Zuordnung von Kosten zu Vorgängen:** Mit Hilfe des neuen Ressourcentyps „Kosten“ können Sie mehrere beliebige Kosten (d. h. solche, die nicht auf der Arbeitszeit basieren) einem Vorgang zuordnen. Neue Felder für Kosteninformationen ermöglichen zudem eine bessere Projektbuchhaltung.

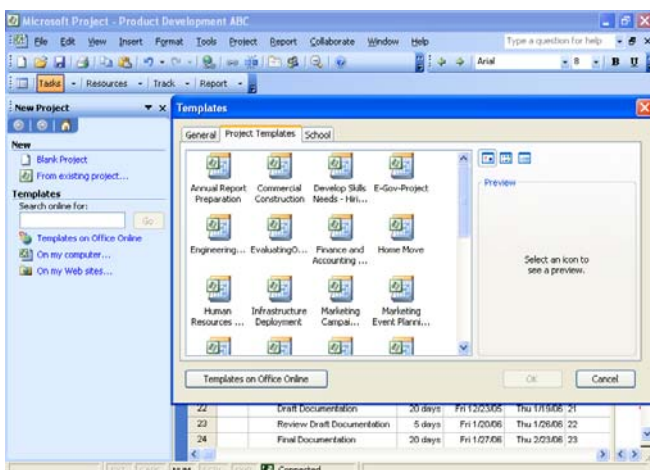


Mit Hilfe von Vorschlägen lassen sich die Arbeiten im Vorfeld der Projektgenehmigung überwachen.

Schnellerer Einstieg

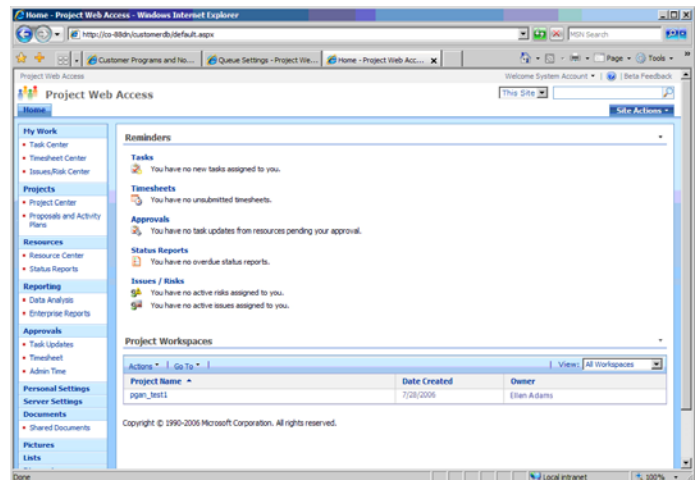
Profitieren Sie mit Office Project 2007 von einer schnelleren und umfassenderen Einführung.

- **Zeitersparnis:** Office Project 2007 bietet verschiedene Vorlagen für einen schnelleren Projektmanagementablauf. Projektvorlagen können Vorgangs- und Ressourceninformationen, Formatierungen, Makros und andere projektspezifische Einstellungen erfassen. Der Projektberater, eine interaktive Planungshilfe für das Projektmanagement, erleichtert Ihnen den schnellen Einstieg.



Mit Hilfe von Projektvorlagen können Sie auf bewährten Methoden aufbauen und Einheitlichkeit gewährleisten.

- **Nutzung vorhandener Investitionen:** Sie können in vertrauten Desktopanwendungen auf Projektdaten zugreifen. Dank der Integration in Microsoft Office Outlook® 2007 können Teammitglieder den Fortschritt von Vorgängen in ihrem Kalender anzeigen und dokumentieren. Dadurch sind die Benutzer in der Lage, ihre Projektmanager für exakte Berichte stets auf dem Laufenden zu halten. Project ermöglicht zudem für Berichtszwecke die Integration in andere Microsoft Office System-Programme wie Microsoft Office Word, Microsoft Office Excel®, Microsoft Office Visio® und Microsoft Office PowerPoint®.
- **Zugriff auf Projektinformationen über das Internet:** Partner, Führungskräfte und Teammitglieder können auf Funktionen zugreifen und mit rollenspezifischen Projektdaten arbeiten, indem sie Project Web Access in ihrem Browser öffnen, um freigegebene Projektinformationen anzuzeigen.



Dank Project Web Access können Partner, Führungskräfte und Teammitglieder rollenspezifische Projektdaten einsehen und damit arbeiten.

Entwickelt für große Unternehmen

Die Office EPM-Lösung kann an die Anforderungen verteilter Unternehmen angepasst werden.

- **Höhere Leistung:** Der aktive Cache stellt bedarfsgerecht mehr Daten bereit. Dadurch lassen sich Daten schneller öffnen, speichern und veröffentlichen sowie weitere Client-/Serverkommunikationsvorgänge für geografisch verteilte Teams beschleunigen. Gleichzeitig wird die Offlineverwendung von Daten ermöglicht.

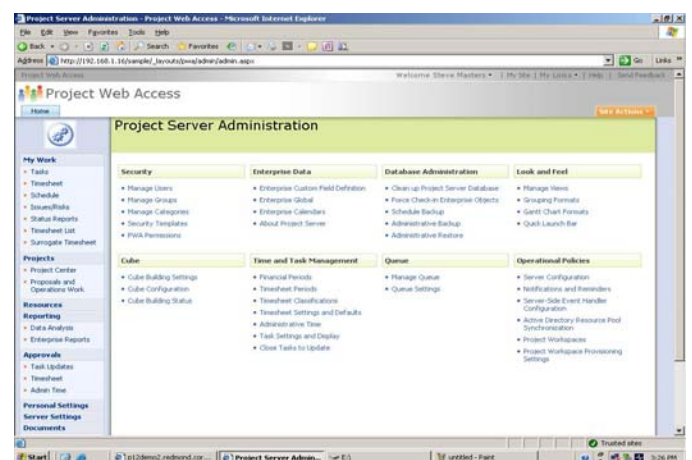
Über den Warteschlangendienst erreichen Sie hervorragende Stabilität und eine bessere Nutzung von Serverressourcen. Dabei werden anstehende Serveranfragen entsprechend der Serververfügbarkeit in Warteschlangen gestellt.

- **Verwaltung von Projekten jeder Größenordnung:** Für ein einfaches Projekt können Sie mit Hilfe von Microsoft Windows® SharePoint® Services Projektaufgabenlisten erstellen, die sich später in Project Web Access importieren lassen. Sie haben jetzt auch die Möglichkeit, zusammenhängende größere Projekte als Programme zu verwalten. Zur besseren Darstellung projektübergreifender Abhängigkeiten innerhalb eines Programms können Sie in Bezug auf die Projektergebnisse eine SharePoint-Liste mit festgelegten Terminen erstellen, die sich mit den Projekten oder Vorgängen anderer Projektmanager verknüpfen lassen.
- **Ressourcenverwaltung:** Sie können die Ressourcennutzung und Mitarbeiterfähigkeiten überwachen. Über den Einsatz von Teamressourcen lassen sich Vorgänge ganzen Teams und nicht nur einzelnen Ressourcen zuweisen. Mit Hilfe des Features Zuordnungsbesitzer können andere Personen als die zugewiesene Ressource den Status einer Zuordnung (eines Arbeitseinsatzes) aktualisieren.
- **Ausgereifte Funktionen für Arbeitszeittabellen:** Arbeitszeittabellen sind nicht nur die Grundlage für Ressourceninformationen, sondern dienen auch als Datenbasis für Finanzsysteme und Analysen. Sie können umgehend ermitteln, welche Ressourcen verfügbar und welche belegt sind, und dadurch die Arbeit effektiv planen.
- **Besserer Wissensaustausch:** Durch die Kombination von Office Project Server 2007 mit Windows SharePoint Services lassen sich projektbezogene Informationen zentral verwalten und überwachen. Das zentrale Dokument-, Risiko- und Problemmanagement unterstützt die Zusammenarbeit der Benutzer für eine bessere Qualität der Projektergebnisse.

Erweiterbar und programmierbar

Integrieren und automatisieren Sie Prozesse mit wenig Aufwand.

- **Anpassung und Verwaltung der Lösung:** Mit Hilfe der neuen API (der Project Server-Benutzeroberfläche) können Sie auf die Funktionen von Office Project Professional 2007 zugreifen. Das neue Feature zur serverseitigen Planung ermöglicht die Entwicklung einer benutzerdefinierten Webbenutzeroberfläche, ohne dass Zeitplanänderungen mit Office Project Professional 2007 verarbeitet werden müssen. Darüber hinaus können Sie die Project Web Access-Benutzeroberfläche mit allen Tools aus Windows SharePoint Services flexibel formatieren.
- **Erweiterung des Funktionsumfangs:** Mit Windows Workflow Foundation können Sie Geschäftsprozesse in Projekte einbinden. Die Prozesse werden dann durch Ereignisse eingeleitet, die von Office Project Server 2007 mit dem Ereignishandler ausgelöst werden.
- **Verwaltung der Office EPM-Lösung:** Sicherheitsfunktionen und andere Verwaltungsfunktionen werden in Project Web Access in einer einzigen neu gestalteten Benutzeroberfläche mit der Bezeichnung **Servereinstellungen** gebündelt. Dadurch lässt sich nicht nur Zeit sparen, sondern auch der Schulungsaufwand für Administratoren verringern.



Die verbesserte Administratorbenutzeroberfläche bietet eine bessere Kontrolle und mehr Konfigurationsoptionen.

Weitere Informationen

Weitere Informationen zur Office EPM-Lösung und zum Microsoft Office System finden Sie unter www.microsoft.com/office/epmsolution.

Die vollständigen Systemanforderungen finden Sie unter www.microsoft.com/office/epmsolution.

Dieses Dokument dient nur zu Informationszwecken. MICROSOFT SCHLIESST FÜR DIESE ZUSAMMENFASSUNG JEGLICHE GEWÄHRLEISTUNG AUS, SEI SIE AUSDRÜCKLICH ODER KONKLUDENT.

Die in den Beispielen verwendeten Firmen, Organisationen, Produkte, Domännennamen, E-Mail-Adressen, Logos, Personen, Orte und Ereignisse sind frei erfunden. Jede Ähnlichkeit mit bestehenden Firmen, Organisationen, Produkten, Domännennamen, E-Mail-Adressen, Logos, Personen, Orten oder Ereignissen ist rein zufällig.

© 2006 Microsoft Corporation. Alle Rechte vorbehalten. Microsoft, Excel, Internet Explorer, MSN, das Office-Logo, Outlook, PowerPoint, SharePoint, Visio, Win32 und Windows sind entweder eingetragene Marken oder Marken der Microsoft Corporation in den USA und/oder anderen Ländern. Alle übrigen Marken sind Eigentum der jeweiligen Rechteinhaber.