

Локализация Microsoft Research WorldWide Telescope

Комплект локализации WorldWide Telescope состоит из данной инструкции и архивного файла **WWT_ru.zip**, доступного по адресу http://download.microsoft.com/download/F/8/1/F819158F-D852-4ED4-983A-7FE6ED7C517D/WWT_ru.zip. Если у вас уже установлена программа WorldWide Telescope, вы можете перейти к шагу 2, если программа еще не установлена или вы хотите ее обновить, начните с шага 1.

1. Если ваша система отвечает следующим параметрам:



- Версия Windows не ниже Windows 7
- Видеокарта с объемом видеопамати не менее 512 МБ (рекомендуется 1 ГБ), не ниже GTX 480, совместимая с DirectX 10 или DirectX 11

вы можете установить версию WorldWide Telescope 5.x (WWT 5.0), доступную по адресу <http://www.worldwidetelescope.org/Download>

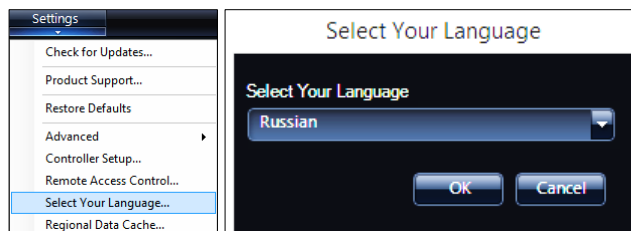


- Версия Windows не ниже Windows XP
- Видеокарта с объемом видеопамати не менее 512 МБ (рекомендуется 1 ГБ), не ниже GTX 480

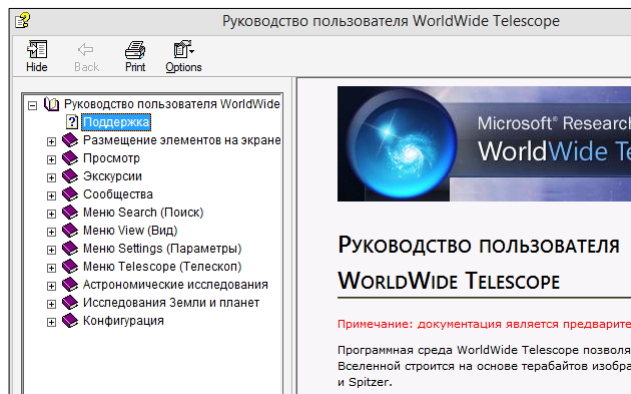
вам следует выбрать версию WorldWide Telescope 3.x (WWT Legacy), доступную по адресу <http://www.worldwidetelescope.org/Download/?Legacy>

2. Если вы уже используете русскоязычное меню WorldWide Telescope, перейдите к шагу 3.

- Запустите программу WorldWide Telescope.
- Выберите команду меню *Settings | Select Language*, в предлагаемом списке языков выберите *Russian*.
- Закройте программу.



3. Распакуйте архивный файл **WWT_ru.zip**. В полученной папке **WWT_ru** находятся папки **WorldWideTelescope** и **Help**, а также документ **WWT Multimedia Tours Russian Localization.pdf**.
4. В папке **WorldWideTelescope** находятся файлы локализованных мультимедиа-туров и исправленного русскоязычного меню. Они подходят для любых версий WorldWide Telescope. Полностью перенесите эту папку в папку **C:\Users\имя пользователя\AppData\Local\Microsoft** поверх текущего содержимого.
5. В папке **Help** находится русскоязычная справочная система. Она подходит для версий WorldWide Telescope 3.x и ниже. Эту папку следует полностью перенести в папку **C:\Program Files (x86)\Microsoft Research\Microsoft WorldWide Telescope** — либо, если такой папки на вашем компьютере нет (в случае 32-разрядной версии Windows), то в папку **C:\Program Files\Microsoft Research\Microsoft WorldWide Telescope**. Если вы используете версию WorldWide Telescope 5.x, вы можете использовать справочный файл из папки **Help**, как руководство.



Если вы все сделали правильно, при следующем запуске WorldWide Telescope загрузится локализованная версия с русскоязычными меню, мультимедиа-турами и справочной системой. Документ **WWT Multimedia Tours Russian Localization.rtf** пригодится вам для справки, в нем перечислены все мультимедиа-туры, входящие в комплект поставки WorldWide Telescope, с их оригинальными и русскоязычными названиями.