



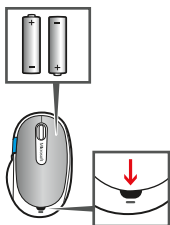
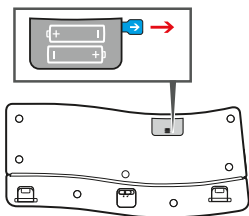
X18-85800-01

Microsoft

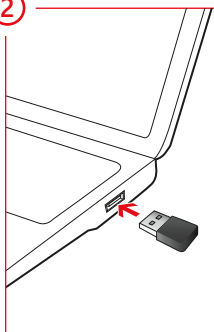
[microsoft.com/hardware](https://microsoft.com/hardware)




1

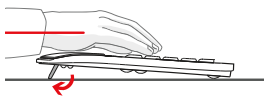


2

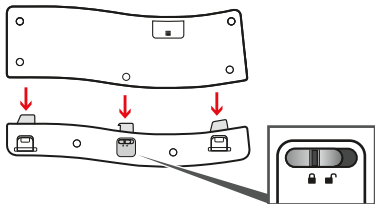


 [microsoft.com/hardware/productguide](https://microsoft.com/hardware/productguide)

i1



i2



i3



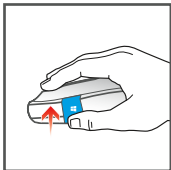
**i1** 손목 높이 조절대는 손목 위치를 자연스럽게 유지해 편안하게 사용할 수 있도록 도와 줍니다.

**i2** 분리형 손목 받침대.

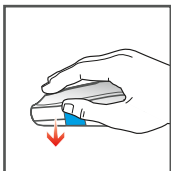
**i3** Windows 8 바로 가기 키와 F 키 전환.

이 기기는 가정용(B급) 전자파적합기기로서 주로 가정에서 사용하는 것을 목적으로 하며, 모든 지역에서 사용할 수 있습니다.

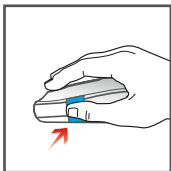
## WINDOWS 8 제스처



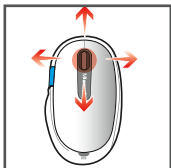
최근 사용한 앱 간에 전환하려면 **Windows 터치 탭을 위로** 밟니다.



왼쪽 목록을 열어 현재 열려있는 모든 앱을 검색하려면 **Windows 터치 탭을 아래로** 밟니다.

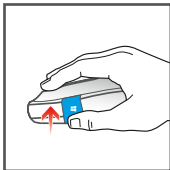


현재 앱과 시작 화면을 전환하려면 **Windows 터치 탭을 클릭**합니다.

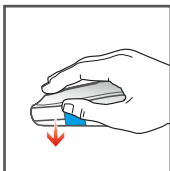


**휠 옵션:** 위, 아래, 왼쪽 또는 오른쪽으로 스크롤, 가운데 단추 클릭.

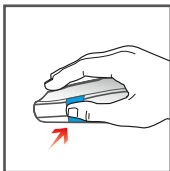
## WINDOWS 7 제스처



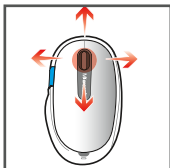
앞으로 검색하려면 **Windows 터치 탭을 위로** 밀니다.



뒤로 검색하려면 **Windows 터치 탭을 아래로** 밀니다.



**Windows 터치 탭을 클릭하여** 시작 메뉴를 열거나 닫습니다.



**휠 옵션:** 위, 아래, 왼쪽 또는 오른쪽으로 스크롤, 가운데 단추 클릭.