



▶ メニュー番号 071A

ビッグデータ&
データウェアハウス

IoT

トライアルメニュー (30万円相当)

- 当社手持ち内の PoC 環境での人流解析サービス実証実験 (5日間) + 実証実験結果レポート

デリバリー費用 (税抜):

- ① 解析パッケージ利用料: 200万円
(月額保守料が別途必要)

1. ビーコン発信機 × 台数
(使用機器により価格は異なります)
2. ゲートウェイ (受信機) × 台数
(使用機器により価格は異なります)
3. ゲートウェイ (受信機) などの
取付工事費用
(別途お見積)

- ② 月額利用料: 2 ~ 5 万円

Azure の利用金額 (税抜/月額):

- 2万円 ~ 5万円/月

対応エリア:

関東甲信越

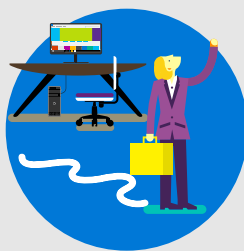
株式会社ニッセイコム

【PoC】BLE Beacon を利用した 人流解析 by Azure

NISSEI COM

現場、オフィスの環境を 人流の可視化により改善

各種作業現場で非効率な動きの可視化により、
ラインや棚などの配置見直しを実現



個人別の移動軌跡を
平面図に可視化できます



人の滞留場所が分かる
ヒートマップが作成できます



個人別に移動距離などを
BI 画面に表示できます

人物の移動や所在を可視化すると各種場面で改善や支援が可能となります。

例えば、

- ① 製造現場では、動きを可視化しラインや工具・治具などを置く棚の配置を見直し効率向上や従業員の負担軽減に役立ちます。
- ② 食品製造では、パート・アルバイトの方が何処にどの位のいたかで工数を取得し原価の精緻化が図れます。
- ③ オフィスでは誰がどの辺に居る、どの会議室に居るなどが分かり、探す必要がなくなります。
- ④ 医療・介護現場では入所者が意図せずフロアから出てしまうのを未然に防止できます。



本番導入事例 構成例

BLE Beaconを利用した人流解析 by Azure あらゆる現場改善の支援



パートナー 情報

株式会社ニッセイコム

<http://www.nisseicom.co.jp>

1. SI
2. パッケージソフトウェアの開発・販売
3. 機器、ソフトウェア、サプライの販売
4. 機器、ソフトウェアのメンテナンスサービス
5. 受託計算・ハウジング・ホスティング等のアウトソーシングサービス
6. 情報システム、ネットワークの設置および設備工事

※本リーフレットの内容は
2017年9月現在のものであり、
予告なく変更される場合があります。



日本マイクロソフト株式会社

〒108-0075 東京都港区港南 2-16-3
品川グランドセントラルタワー

詳細やお申し込みは Cloud Everywhere で!
<http://aka.ms/azea/>



Cloud Everywhere 事務局: kkazrew@microsoft.com