

# ACTUAL-IT

L'Actualité Microsoft pour votre entreprise

DECEMBRE 2005 - NUMÉRO 2

## EDITO

**Bertrand Launay**

Directeur de la division Entreprises  
bertrand.launay@microsoft.com



**S**elon une étude réalisée en mai dernier par le Gartner Group, 63% des PME estiment que la sécurité est une priorité. Elles sont pourtant encore nombreuses à penser que leur entreprise ne constitue pas une cible intéressante pour les attaques. Même s'il est vrai que les PME sont rarement visées directement, ce raisonnement présente quelques risques. Le premier est qu'elles sont souvent victimes d'attaques massives, telles que la propagation de vers ou les tentatives de collecte de numéros de cartes de crédit. La deuxième raison est que, dans la mesure où la sécurité est de plus en plus stricte au niveau des grandes entreprises, les réseaux des PME deviennent de plus en plus tentants pour les attaquants. Enfin, la troisième raison est que toutes ces attaques ne viennent pas nécessairement de l'extérieur.

Sécuriser les systèmes informatiques constitue un enjeu crucial pour les entreprises.

Nous nous efforçons d'y répondre avec le plus haut degré d'exigence. La conception et le développement de nos logiciels, tendent vers toujours plus de qualité et les options sécurité de nos logiciels sont paramétrées par défaut.

Mais la sécurité informatique dépasse le cadre strict du système d'exploitation, pour concerner des domaines aussi variés que la protection des documents, la confidentialité des informations, le contrôle des accès extérieurs au réseau informatique, ou la prévention des erreurs de manipulation.

Pour toutes ces raisons, nous avons souhaité mettre en avant dans ce second numéro d'Actual-IT, l'ensemble des solutions et outils que nous mettons à votre disposition pour cet objectif commun de sécurité et de vigilance.

Je vous en souhaite bonne lecture !

## SOMMAIRE

### SOLUTIONS

**Serveurs** Infrastructure sécurisée . . . .p 1

#### Travail collaboratif

Sécurité des données  
avec Office System . . . . .p 4

#### Décisionnel

SQL Server 2005 . . . . .p 5

#### Gestion de la relation client

Microsoft Dynamics CRM 3.0 . . . . .p 6

### TENDANCES

**PME** Informatisation . . . . .p 7

**Mobilité** TabletPC . . . . .p 7

### GESTION DE PARC

**Licences** Open Value . . . . .p 8

**Déploiement** Nouveaux outils . . . . .p 9

**Conformité logiciels** . . . . .p 9

### SERVICES

Partenaires . . . . .p 10

Roadmap produits . . . . .p 10

Support . . . . .p 11

**RENDEZ-VOUS** . . . . .p 11

**AFFAIRES** . . . . .p 12

## SOLUTIONS

### Serveurs

# Windows Server System, pour une infrastructure sécurisée

**La plate-forme Windows Server System intègre les technologies nécessaires à la sécurisation de votre entreprise.**

**P**our répondre aux contraintes de productivité, les entreprises sont amenées à faire évoluer leur système d'information vers une plus grande richesse fonctionnelle et plus d'ouverture (accès Internet, utilisateurs itinérants, etc.). Cette démarche entraîne naturellement une augmentation des risques en terme de sécurité. Il est indispensable de les anticiper par une politique de prévention, par la mise en œuvre de technologies de sécurité, et par une sensibilisation des

utilisateurs. Le tout en maîtrisant les investissements et les coûts d'exploitation.

Nous vous proposons dans ce dossier de découvrir comment la plate-forme Windows Server System intègre des technologies permettant de sécuriser les systèmes, les applications et les données. Ainsi vous protégez les accès au réseau de votre entreprise tout en fournissant des solutions pour augmenter la disponibilité des serveurs.

### Des systèmes sûrs par défaut

Depuis janvier 2002, les processus de développement des produits Microsoft ont été repensés pour atteindre les objectifs suivants :

- **une nette diminution** du nombre de failles de sécurité dans les produits Microsoft, comme le montrent des sites indépendants tels que Secunia ([www.secunia.com](http://www.secunia.com)),
- une installation par défaut du système d'exploitation beaucoup plus sécurisée avec, par exemple, pour Windows Server 2003, une surface d'attaque réduite de 60% comparée à celle de Windows NT 4.0 SP3.

### Des outils pour maintenir un niveau de sécurité élevé

Lorsque sont franchies les premières lignes de défense, l'objectif d'un attaquant sera généralement de compromettre des systèmes de l'entreprise en utilisant des vulnérabilités connues mais non corrigées (correctifs non appliqués), ou des erreurs de configuration des systèmes. Microsoft fournit des solutions pour automatiser ces opérations de déploiement de correctifs et de configuration des postes et serveurs, permettant de limiter les coûts liés à la gestion du niveau de sécurisation de l'entreprise :

### Déploiement des correctifs

Nous fournissons informations et outils pour aider les entreprises à gérer efficacement le déploiement des correctifs de sécurité sur les postes de travail et serveurs :

- **un service gratuit d'alertes de sécurité.** Pour vous y abonner, contactez votre conseiller commercial dont les coordonnées figurent sur le courrier d'accompagnement joint,
- **le site de mise à jour Microsoft Update** permettant d'analyser les postes se connectant, de télécharger puis d'installer les correctifs disponibles pour l'ensemble des produits Microsoft,
- **Windows Server Update Services (WSUS) :** outil gratuit permettant d'automatiser le déploiement contrôlé des correctifs en permettant de reproduire l'infrastructure Windows Update au sein de votre entreprise,
- **System Management Server (SMS) 2003 :** application de télédistribution (payante) qui fournit des fonctions d'inventaire, de déploiement ciblé des applications, de diagnostic des postes et intègre des fonctions de détection des correctifs manquants et de déploiement automatisé de ces correctifs.

## SÉCURITÉ, DÉCOUVREZ LES OUTILS ET SERVICES QUE MICROSOFT MET À VOTRE DISPOSITION

**R**etrouvez sur notre site «**Centre de conseils sur la sécurité**» ([www.microsoft.com/france/securite/it](http://www.microsoft.com/france/securite/it)) :

- Des informations pour vous aider à sécuriser le réseau de votre entreprise, avec des dossiers thématiques, des conseils par produits, des guides pratiques, mais aussi l'accès à des séminaires ou des Webcasts.
- Des services gratuits, avec :
  - une hot-line sécurité offrant une assistance téléphonique pour les questions relatives aux virus et à la sécurité,
  - un service d'alerte qui vous préviendra 24 h sur 24, par e-mail en cas de risques liés aux nouveaux virus et autres menaces,
  - la newsletter d'information Sécurité de Microsoft France pour être informé de toutes les actualités sur la sécurité informatique.
- Des outils gratuits, directement téléchargeables tels que :
  - MBSA 2.0 pour vous permettre de rechercher les mises à jour de sécurité manquantes et les erreurs de configuration des produits Microsoft,
  - WSUS pour déployer, au sein d'un réseau d'entreprise, les dernières mises à jour de logiciels Microsoft,
  - l'outil Microsoft Security Risk Self-Assessment, destiné à vous aider à évaluer les forces et faiblesses de votre environnement en matière de sécurité informatique.

## MOM 2005, POUR UNE INFRASTRUCTURE PLUS FIABLE

Microsoft Operations Manager (MOM) 2005 constitue une solution de gestion d'entreprise ouverte et évolutive permettant d'améliorer la gestion et d'augmenter la disponibilité des environnements Windows Server System en offrant :

- une collecte complète des événements et compteurs de performances,
- une surveillance de ces éléments et la génération d'alertes proactives,
- des fonctions de création de rapports et d'analyse de tendances,
- des tâches (scripts par exemple) et des informations (base de connaissances) spécifiques à certains systèmes ou applications, par le biais de packs d'administration pour des environnements Microsoft tels qu'Exchange Server 2003 ou d'autres fournisseurs.

Le déploiement de MOM 2005 permet de :

- rester informé sur l'état des serveurs : identifier, avant qu'ils ne s'aggravent, les problèmes survenant dans l'environnement informatique grâce à une intelligence applicative intégrée,
- améliorer l'efficacité des opérations informatiques via des pratiques éprouvées pouvant être facilement mises en œuvre par l'intermédiaire des packs d'administration, et avec une ouverture vers d'autres environnements de gestion via des connecteurs,
- générer des rapports sur les niveaux de service et de performance afin d'aider à analyser l'état de fonctionnement du système d'information.

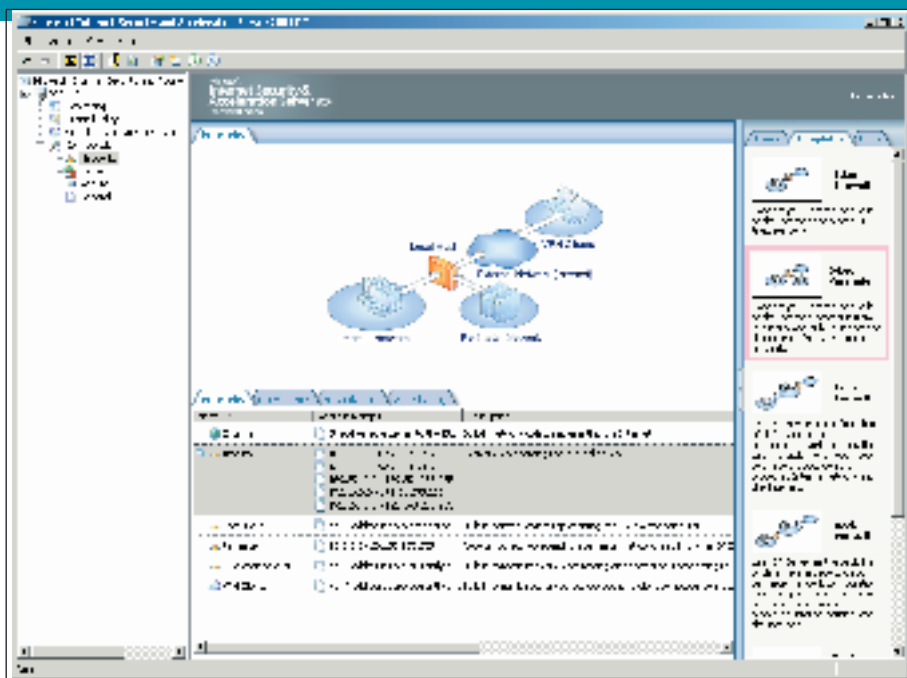
Pour une présentation complète de MOM 2005, rendez-vous sur : [www.microsoft.com/france/mom](http://www.microsoft.com/france/mom)

### Configuration centralisée des postes et serveurs

Il est important de pouvoir contrôler la configuration des postes et serveurs de façon à arrêter tout service inutile et à donner des droits et permissions minimaux sur le système d'exploitation afin de limiter l'impact d'une attaque réussie. Pour vous assister dans cette démarche, Microsoft fournit :

- des documents décrivant les méthodes de sécurisation des systèmes d'exploitation suivant leurs rôles (serveur Web, serveur de fichier, contrôleur de domaine, poste de travail Windows XP, etc.),

## SOLUTIONS



- une infrastructure intégrée à Windows Server 2003 permettant de déployer ces paramètres de façon centralisée avec **Active Directory et les stratégies de groupe**. Le déploiement des stratégies de groupe permet d'associer à des machines ou à des utilisateurs plus de 800 paramètres systèmes et applicatifs apportant un contrôle centralisé des configurations, et l'application des paramètres de sécurité conseillés.

### Des technologies intégrées pour sécuriser les serveurs et postes de travail

Windows Server 2003 intègre (sans coûts additionnels) des technologies de sécurité qui seront utilisées par l'ensemble des applications s'exécutant sur ce système :

- l'authentification forte des utilisateurs et machines avec les protocoles NTLM v2 et Kerberos,
- la mise en œuvre simple de l'authentification par carte à puce,
- l'intégration d'une infrastructure à clés publiques (PKI),

• Pour en savoir plus, rendez-vous sur : [www.microsoft.com/france/technet/solutions/smbiz/default.msp](http://www.microsoft.com/france/technet/solutions/smbiz/default.msp)

• Offre spéciale Windows Server System : pour l'achat conjoint de Windows Server 2003, Exchange Server 2003 et MOM 2005 Edition Workgroup, vous pouvez bénéficier d'une offre packagée à des conditions exceptionnelles. Plus d'informations dans la rubrique « Affaires » au dos de ce magazine.

### PAROLE D'ENTREPRISE



**C**hristian Bernier, responsable d'exploitation de la société Saunier Duval : « L'outil MOM 2005 apporte une réponse globale de supervision et de surveillance de notre infrastructure technique décentralisée constituée de 50 serveurs et permet d'agir de façon proactive contre tout type d'incident (réseau, système, applicatif), par le biais de remontées d'alertes et la mise en œuvre d'actions et de règles spécifiques pour chacune de ces alertes. »  
Retrouvez l'intégralité de ce témoignage sur : [www.microsoft.com/france/temoignages](http://www.microsoft.com/france/temoignages)

d'accès Wi-Fi ou des applications hébergées sur des sites Web. Windows Server

### “ISA Server 2004 est souple et facile à utiliser pour les administrateurs.”

- la gestion distribuée des autorisations d'accès aux ressources,
- la protection des documents « mobiles » (reçus en attachement à un e-mail par exemple) et sensibles avec des technologies de DRM (Digital Right Management),
- le chiffrement des communications avec IPSEC (IP Security),
- le chiffrement des données stockées sur les disques durs avec EFS (Encrypted File System).

#### Les frontières de l'entreprise protégées

Le périmètre de l'entreprise comprend les éléments du réseau qui sont exposés vers l'extérieur, tels que des liaisons Internet, des serveurs d'accès distant et VPN (réseaux privés virtuels), des points

2003 intègre les technologies et protocoles de sécurité (L2TP, RADIUS, 802.1x, etc.) permettant d'authentifier les communications utilisant ces points d'entrée au réseau de l'entreprise et de garantir que ces communications ont bien été autorisées.

#### ISA Server 2004

Ce premier niveau de protection peut être renforcé par la mise en œuvre d'**ISA Server 2004** qui offre des fonctions de pare-feu applicatif, de cache Web et de serveur Proxy. L'utilisation d'ISA Server 2004 permet de contrôler les ports de communication ouverts, mais aussi d'analyser la nature du trafic qui utilise ces ports de communication afin de vérifier que celui-ci est légitime.

Composant de la plate-forme Windows Server System, ISA Server 2004 est souple et facile à utiliser pour les administrateurs. Il inclut des possibilités d'architecture multi-réseaux, une gestion de VPN et de pare-feu unifiée par l'intermédiaire d'un éditeur de stratégies visuelles, des modèles réseau intuitifs, des assistants automatisés et des outils de dépannage améliorés.

## ***Travail Collaboratif***

# **La sécurité des données avec Office System**

Les organisations dotées d'un système d'information ont progressivement accumulé d'importantes bases de documents et de messages électroniques. La criticité de ce véritable capital de connaissances a été mis en lumière par le Gartner Group dans son étude « the Knowledge Worker Investment Paradox » de 2002, en mesurant que 50 à 75% de l'information pertinente reçue aujourd'hui par les utilisateurs provient d'autres utilisateurs, et non du back-office de l'entreprise.

La question de la gestion de la confidentialité de toutes ces données se

ment, ce mécanisme pose une série de problèmes, notamment la gestion long terme des mots de passe, ou le caractère « binaire » de la protection (protégé/non protégé).

L'arsenal de moyens s'est par la suite étoffé grâce aux technologies de cryptage et signature électronique. La promesse d'une protection poussée des données est mieux respectée, avec des scénarios d'usages très spécifiques : la confidentialité d'un document ou d'un message électronique est assurée de bout en bout, mais sans que l'expéditeur ait réellement précisé le périmètre

ments peuvent être protégés, selon des autorisations, par utilisateur ou par groupe Active Directory, en lecture, modification ou contrôle total. Les propriétaires des documents peuvent désactiver certaines commandes telles que l'impression, ou définir des dates d'expiration à partir desquelles le fichier ne pourra plus être ouvert.

Lorsqu'elles sont utilisées dans Microsoft Office Outlook® 2003, les fonctions IRM permettent concrètement d'empêcher le transfert, la copie ou l'impression de messages électroniques. Les messages protégés sont automatiquement cryptés lors du transit et lorsque des restrictions sont appliquées par l'expéditeur, Microsoft Office Outlook® 2003 désactive les commandes restreintes, en grisant les boutons ou les options dans les menus. Les documents Microsoft Office 2003 joints aux messages protégés le sont également.

**“Les fonctions IRM permettent concrètement d'empêcher le transfert, la copie ou l'impression de messages électroniques.”**

pose aujourd'hui de façon inévitable. En effet, le risque que telle ou telle information sensible parvienne entre des mains indésirables devient une préoccupation permanente des dirigeants d'entreprise, ou des responsables sécurité.

C'est sur la base de ce constat que nous avons intégré dans Microsoft Office 2003 des services de protection des informations confidentielles appelés Information Right Management (IRM).

### **Pourquoi l'IRM ?**

Pour mieux comprendre l'importance de ces services d'IRM, revenons sur l'historique des moyens de protection de l'information offerts aux entreprises. Le plus ancien est la protection des fichiers par mot de passe. Bien qu'utilisé large-

d'utilisation de l'information : péremption, paramétrage des droits par utilisateur ou par groupe, etc.

### **Une approche innovante de la sécurité des données**

Les solutions IRM intégrées dans Microsoft Office 2003 innoveront en abordant la sécurité des données par la notion de scénarios d'usages, qui manquait jusqu'à présent. L'utilisateur peut désormais, au travers d'interfaces simples et intuitives, indiquer une date de péremption, fixer une interdiction d'imprimer ou de faire suivre l'information, ou bien encore affiner les droits par utilisateur !

Ainsi par exemple, au sein de Word, Excel et PowerPoint 2003, les docu-

### **Ouvert vers l'extérieur**

Il est important de signaler que les documents protégés par IRM peuvent être accessibles à des personnes ne disposant pas de Microsoft Office 2003, grâce à la mise à disposition gratuite d'un module pour Internet Explorer sur le site de Microsoft. Ce qui permet aux entreprises de partager leur propriété intellectuelle avec des utilisateurs externes tout en appliquant des stratégies de sécurité d'entreprise.

Avec une approche orientée sur les scénarios d'usages, la sécurité des données entre, avec l'IRM, dans une nouvelle ère. Et les technologies de Microsoft Office 2003 sont désormais en phase avec les souhaits réels, quotidiens, des organisations.

**Pour tout savoir sur la mise en œuvre de l'IRM (Information Rights Management), téléchargez le livre blanc “l'IRM dans Microsoft Office 2003” sur : [www.microsoft.com/france/technet/produits/office/system/office2003](http://www.microsoft.com/france/technet/produits/office/system/office2003)**

**Décisionnel****SQL Server 2005 : premiers retours**

Lancé le 8 novembre dernier, SQL Server 2005 a déjà séduit le marché.

**A**u travers des programmes bêta du produit, certaines entreprises ont déjà choisi SQL Server 2005 pour leurs applications critiques :

**Les pompiers de Paris :**

La Brigade des Sapeurs Pompiers de Paris (BSPP) a choisi SQL Server 2005 pour la refonte de l'application de gestion de son centre d'appels, application critique s'il en est ! Profitant de son intégration avec Visual Studio 2005, la BSPP a développé une application multi-clients (PC, PDA) reposant sur XML.

**“Capacité de montée en charge et disponibilité de SQL Server 2005 sont l'épine dorsale de la société”**

« Nous envisageons à terme d'étoffer notre système de gestion des interventions avec un système d'information géographique mais aussi un couplage téléphonie informatique et radio informatique, afin d'améliorer encore le service rendu à la population » déclare Emmanuel Starck, responsable du projet à la BSPP.

**ADP (Aéroports de Paris) :**

Pour relever le défi de l'information (1 000 vols par jour, 75 millions de passagers par an, plus de 4 000 terminaux), ADP a misé sur la combinaison des tech-

nologies Visual Studio 2005, SQL Server 2005, et Biztalk Server de Microsoft :

- SQL Server 2005 pour la haute disponibilité des données,
- Biztalk Server pour la consolidation des informations proposées par les partenaires de ADP (SNCF, Compagnies aériennes...),
- Visual Studio 2005 pour le développement des composants métier, considérablement facilité par l'intégration naturelle avec SQL Server.

Mais ADP ne compte pas s'arrêter là, et envisage d'offrir des informations complémentaires à ses clients, au travers de différents canaux : SMS, PDA, etc. en s'appuyant sur l'intégration des différentes briques logicielles de Microsoft.

**123 Multimedia :**

Spécialisé dans la personnalisation de sonneries ou logos pour téléphone portable, 123 Multimedia est un habitué des grands volumes (10 Tera Octets de données en ligne sous SQL Server 2000, 90 millions de requêtes par jour, et parfois 45 000 utilisateurs simultanés).

Pour accompagner sa croissance, 123 Multimedia a choisi SQL Server 2005,

**AVIS DE L'EXPERT**

**R**enaud Smagghe, Consultant Senior chez Pierre Audoin Consultants commente les résultats de l'Etude « Analyse du marché des bases de données » que le cabinet a réalisé en septembre dernier :

**Quels sont selon vous les principaux enseignements de cette étude ?**

Les entreprises montrent énormément d'attente vis-à-vis de leur base de données. Celle-ci doit être performante bien sûr, mais disposer également de critères de sécurité, de facilité d'administration, d'ouverture à d'autres applications notamment. Ceci se combine aujourd'hui avec d'autres espoirs comme l'analyse intégrée des données, ou Business Intelligence.

**La sécurité est d'après votre étude un critère de choix très important en terme de base de données. Quel est le sentiment des clients de SQL Server sur ce sujet ?**

Les clients de SQL Server jugent à plus de 90% leur base de données comme sûre. Ce très bon résultat s'explique sans doute par les efforts importants que Microsoft a consentis dans ce domaine ces dernières années.

**SQL Server 2005 a été lancée en novembre dernier, quel sera selon vous l'impact sur le marché de la base de données ?**

Ce lancement va pousser de nombreuses sociétés à se pencher sur leur existant en bases de données, et éventuellement à envisager un renouvellement. Nous avons identifié de nombreux projets à court terme uniquement dans le cadre de cette étude.

car capacité de montée en charge et disponibilité sont « l'épine dorsale de la société » comme le souligne Christophe Laporte, administrateur des bases de données de la société.

**Business Scorecard Manager est disponible !**

Produit de la gamme Microsoft Office, Business Scorecard Manager permet aux collaborateurs de créer, gérer et utiliser leurs propres tableaux de bord, rapports et ressources visuelles avec des outils standards.

Pour retrouver notre offre sur Microsoft SQL Server 2005, rendez-vous à la rubrique "Affaires" en page 12.

Pour plus d'informations sur les principales fonctionnalités de SQL Server 2005, obtenir les livres blancs, des cours gratuits, des formations, le kit Découverte... rendez-vous sur : [www.microsoft.com/france/sql/sql2005](http://www.microsoft.com/france/sql/sql2005)

## Gestion de la relation client

# Microsoft Dynamics CRM 3.0

La nouvelle version de Microsoft CRM propose des avancées importantes dans le domaine de la gestion de la relation client.

D'après une récente étude IDC, plus de la moitié des entreprises de 100 à 2000 salariés ne sont pas encore équipées de solutions de gestion d'entreprise. Chez celles disposant d'un ERP, la gestion de la relation client et du BI sont souvent absents.

Alors que la recherche de nouveaux clients est toujours plus coûteuse, que les sociétés se battent pour augmenter leurs parts de marché et préserver leur capital client, cette situation est paradoxale. Elle s'explique notamment par la complexité des solutions jusqu'alors disponibles et par les difficultés de leur mise en œuvre.

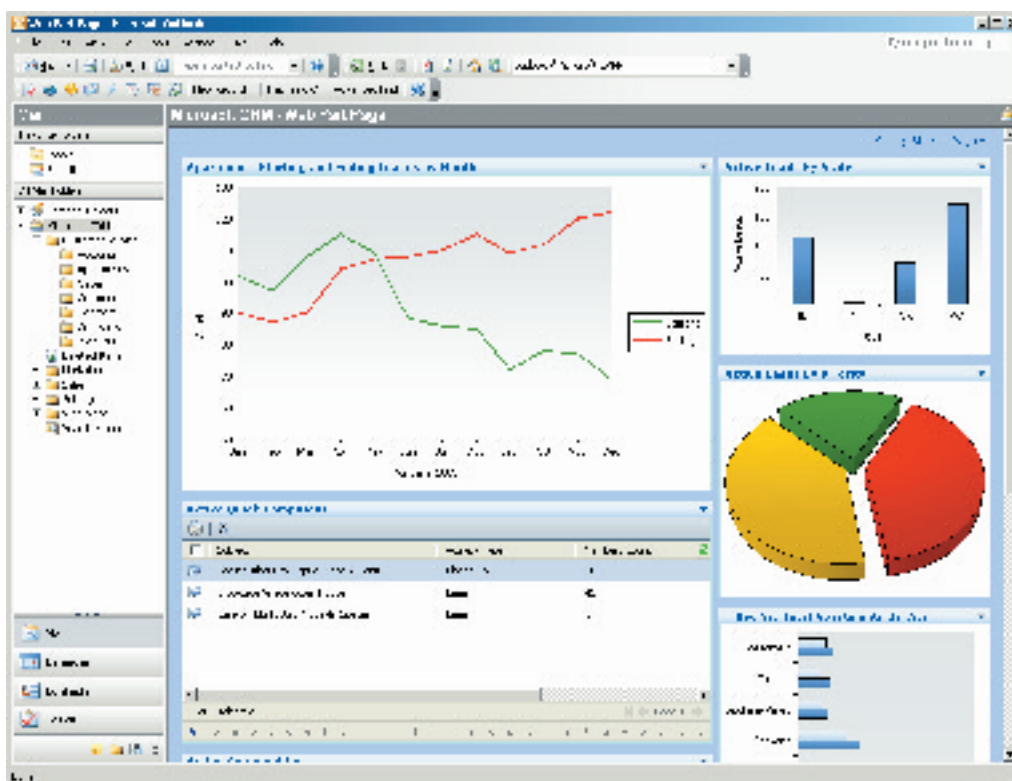
C'est dans ce contexte qu'arrive Microsoft Dynamics CRM 3.0.

Microsoft Dynamics CRM 3.0 est une suite complète, répondant aux besoins des dirigeants d'entreprise, des forces de vente, des équipes marketing, des services clients et du SAV. Elle relève les défis qui déterminent le succès de projets CRM : acceptation de l'outil, mise en cohérence de la solution avec la logique des processus de l'entreprise, minimisation du coût total de possession.

Microsoft Dynamics CRM 3.0 se concentre ainsi sur trois thèmes essentiels :

- **La convivialité pour l'utilisateur final :** les interfaces d'accès à Microsoft CRM adoptent une ergonomie bien connue, celle de Microsoft Outlook.

Microsoft CRM colle aux comportements des utilisateurs en gérant de façon naturelle de multiples scénarios d'usage. Par exemple, la mobilité (accès depuis un navigateur, synchronisation avec un PC portable, support d'un client Windows



Mobile), ou bien le reporting, via des rapports prédéfinis sur les données de la base.

- **Adaptation au modèle métier de l'entreprise :** Microsoft CRM s'adapte aux modèles métier de l'entreprise, soit au travers de fonctions évoluées de personnalisation des objets et entités gérées par le serveur, soit au travers de riches possibilités d'automatisation des processus. Par exemple, le nouveau module de gestion des campagnes marketing dispose d'un gestionnaire de workflow paramétrable.

- **Déploiement et administration facilités :** l'intégration de Microsoft CRM avec Microsoft Operations Manager, les outils

de diagnostic fournis avec le produit, l'assistant de mise à jour de Microsoft CRM 1.2 vers Microsoft Dynamics CRM 3.0, sont autant d'outils qui permettent aux administrateurs systèmes de déployer et d'exploiter le produit aisément.

Citons quelques autres nouveautés de Microsoft Dynamics CRM 3.0 :

- un nouveau module de gestion des listes de contacts et des campagnes marketing,
- la possibilité de créer ses propres entités dans Microsoft CRM,
- une infrastructure de reporting plus robuste.

Microsoft CRM est disponible en plusieurs versions, dont une déclinaison spéciale pour Windows Small Business Server 2003.

**Pour en savoir plus sur Microsoft Dynamics CRM 3.0, rendez-vous sur : [www.microsoft.com/france/crm](http://www.microsoft.com/france/crm)**

**PME****Informatisation : plus de compétitivité et de croissance pour les PME**

**V**os clients sont de plus en plus exigeants : dématérialisation des échanges, flexibilité accrue... et la concurrence s'accroît ?

Selon une étude CSC - L'Usine Nouvelle\*, innover en investissant dans l'informatisation de son entreprise peut constituer une réponse. Pour les chefs d'entreprises interrogés, « les concepts d'entreprise étendue, d'agilité, de fluidité de l'information sont considérés comme des leviers de performance dont les technologies de l'information sont une composante essentielle ». Les PME ne s'y trompent pas : 46% d'entre elles prévoient une augmentation des dépenses informatiques pour s'adapter à leur environnement et 47% parient sur l'informatique pour vendre plus.

Parmi les domaines privilégiés par les chefs d'entreprise pour améliorer leur compétitivité, se trouvent la gestion de la relation avec ses clients, ses fournisseurs et l'intégration des services de l'entreprise.

L'informatisation de domaines aussi structurants, implique la réunion de conditions de succès, parmi lesquelles :

- une ergonomie de la solution de gestion acceptée par le plus grand nombre,
- une capacité d'intégration aisée entre les différents modules fonctionnels de la solution retenue, ainsi qu'avec le reste du système d'information de l'entreprise,
- l'existence de fonctions et outils permettant un déploiement aisé,
- de larges capacités de personnalisation pour prendre en compte les contraintes métiers.

C'est pour ces raisons, que LexisNexis, société spécialisée dans l'édition et l'information professionnelle, a choisi Microsoft CRM.

L'objectif consistait à augmenter la présence des commerciaux en face de leurs clients en automatisant la production des devis et le reporting, grâce à une meilleure qualité de la remontée des informations terrain vers le siège.

En juillet 2004, la décision est prise de déployer Microsoft CRM. L'analyse et le paramétrage sont réalisés en août 2004 et dès septembre, les 26 commerciaux découvraient la solution. Quatre mois plus tard, la plupart des commerciaux se sont complètement appropriés l'application. « Les commerciaux prennent de plus en plus conscience de l'intérêt qu'ils ont à exploiter une solution qui est justement là pour les aider à améliorer leur activité », souligne Pascal Yassef, responsable des ventes régionales et chef de projet CRM.

**Retrouvez le témoignage complet de LexisNexis sur : [www.microsoft.com/france/temoignages](http://www.microsoft.com/france/temoignages)**

**Mobilité****Mobilité : une réalité avec le Tablet PC**

**A**ujourd'hui, plus de 70% des entreprises\* sont concernées par la mobilité (élaboration de la stratégie, déploiement en cours ou réalisé).

Permettant les mêmes usages qu'un ordinateur portable classique, le Tablet PC offre de nouvelles possibilités grâce, en particulier, au concept « d'encre numérique » offert par l'utilisation du stylet.

On peut noter deux grandes catégories d'utilisations :

- en réunion, en remplacement d'ordinateurs portables, couplé par exemple au logiciel Microsoft OneNote,

on remplace aisément crayon et cahier,

- combiné à des solutions verticales, son format permet de reproduire des formulaires papier existants, le stylet de les remplir. Les fonctions intégrées de communication (Wi-Fi) permettent la transmission des éléments saisis.

Un grand nombre de solutions verticales

les dédiées au Tablet PC existent déjà. Des solutions qui par exemple, dans le domaine de gestion des interventions à distance (maintenance, SAV, livraisons, etc.), permettent d'envoyer au technicien sur son Tablet PC toutes les informations nécessaires à son intervention. Dans le secteur hospitalier, le praticien, au lit du malade, retrouve le confort de l'écriture manuscrite lors des prescriptions et commentaires médicaux.

**Pour plus d'informations, commandez le nouveau guide des solutions Tablet PC sur : [www.microsoft.com/france/windows/xp/tabletpc](http://www.microsoft.com/france/windows/xp/tabletpc)**

\* Source : étude CSC - L'Usine Nouvelle « Les technologies de l'information dans l'industrie », rapport de synthèse, étude annuelle 2005.

## Licences

# Open Value

### Vers une simplification des contrats de licence annualisés.

**D**ernier né des contrats de licence en volume Microsoft, Open Value est la solution recommandée aux clients souhaitant mettre en place un contrat de licences annualisé, à partir de 5 licences. Disponible depuis le 3 octobre, il remplacera les anciens contrats MYO et OSL à partir du 1er janvier 2006.

Open Value vous permet de **simplifier le suivi** de vos licences, de **planifier à votre rythme** les mises à jour vers les nouvelles versions tout en **contrôlant mieux les coûts**.

Un seul contrat couvre l'ensemble de vos logiciels Microsoft. Le montant de

- Un seul contrat pour tous les logiciels Microsoft de votre entreprise, incluant les filiales dans les autres pays.

- Transition des nouvelles licences OEM vers votre contrat en achetant uniquement la Software Assurance.

#### Contrôler le cycle de mise à jour

Votre infrastructure sera plus sécurisée et plus facile à administrer si vous standardisez vos postes de travail et les maintenez à jour :

- Les droits des mises à jour sont inclus dans votre paiement annuel.

- Vous pouvez mettre à jour l'ensemble des logiciels de votre entreprise à votre rythme sans faire face à un pic

financier important lors d'une mise à jour au niveau de l'entreprise.

#### Gérer vos coûts logiciels

Avec Open Value, vous planifiez votre budget informatique de façon plus fiable :

- Vous étalez les paiements afin de réduire les coûts initiaux et obtenez dès aujourd'hui toutes les licences dont vous avez besoin.

- Des paiements annuels prévisibles simplifient le budget.

**« Suivre les installations de logiciels et les licences prend beaucoup de temps et les résultats sont rarement exacts. »**

### Offres spéciales Open Value :

- Jusqu'au 31 mars 2006, deux promotions dans le cadre du contrat Open Value

**Souscription :**

- une offre sur la référence plateforme par rapport au prix des composants,
- une prise en compte de l'existant étendue aux versions les plus anciennes vous permettant d'accéder à des conditions plus avantageuses.

- Jusqu'au 28 février 2006, dans le cadre du contrat Open Value :

- des journées de service offertes pour le déploiement des solutions de communication et collaboration reposant sur Microsoft Office Edition Professionnelle 2003.

Retrouvez le détail de ces offres dans la rubrique « Affaires » en page 12.

vos annuités est calculé en fonction du nombre de postes de travail que vous souhaitez intégrer au périmètre. Vous pouvez ensuite exploiter n'importe quelle version de logiciel sur n'importe quel système.

Disponible dès 5 licences, avec une couverture totale ou partielle du parc, Open Value se décline avec 2 grandes options :

- Open Value Entreprise : pour des licences perpétuelles.

**« Les coûts des logiciels sont imprévisibles, ce qui rend difficile la prévision des budgets. »**

**« Maintenir à jour des postes de travail homogènes constitue un challenge en raison de la difficulté de budgétiser les mises à jour au niveau de toute l'entreprise. »**

- Open Value Souscription : pour des licences non perpétuelles.

#### Simplifier le suivi de vos licences

Open Value simplifie le suivi des licences et vous garantit une utilisation optimale :

**Pour plus de renseignements et pour une offre personnalisée, veuillez contacter votre revendeur habituel ou connectez-vous sur : [www.microsoft.com/france/licences](http://www.microsoft.com/france/licences)**

## Déploiement

# De nouveaux outils d'aide au déploiement

**S**ystem Management Server. Le plan bêta de SMS 2003 SP2 est maintenant largement ouvert. Ce service Pack apporte, outre les traditionnelles corrections de bugs, une meilleure intégration avec Microsoft Update, avec Active Directory (découverte des groupes de sécurité), le support des FQDN (Fully Qualified Domain Names), une gestion plus simple des correctifs multiples et des modifications sur la gestion des sites. Pour accéder à la bêta du SP2 de SMS 2003, rendez-vous sur : [www.microsoft.com/smsserver/evaluation/2003/sp2.msp](http://www.microsoft.com/smsserver/evaluation/2003/sp2.msp).

### Outils d'aide au déploiement : de nouvelles versions disponibles

Nous avons évoqué, lors du numéro 1 d'Actual-IT, les outils et documents que nous mettons à votre disposition pour faciliter le déploiement des postes de tra-

vail en entreprise, ainsi que leur administration, la gestion des configurations ou des évolutions. Les éditions Standard (Lite Touch, parfaitement adaptée pour les entreprises de taille moyenne) et Entreprise (Zero Touch) des MSA (Microsoft Solution Accelerators) pour le déploiement des postes de travail sont maintenant disponibles en version 2.5 (prise en charge des OS x64, recommandations de sécurité plus étoffées, utilisation de la version 4.0 de l'application compatibility toolkit, reporting MOM 2005, etc.). L'adresse de téléchargement n'a pas changé : [www.microsoft.com/france/entreprises/solutions/postedetravail/solutions-accelerators.msp](http://www.microsoft.com/france/entreprises/solutions/postedetravail/solutions-accelerators.msp).

### Déploiement des correctifs

Après un plan bêta de plus d'un an et plusieurs changements de nom,

Windows Server Update Services est enfin disponible. Ce produit, successeur de Software Update Services, permet un déploiement contrôlé des correctifs intra entreprise pour les produits Microsoft Windows 2000, Windows XP, Windows Server 2003, Microsoft Office 2003, Microsoft Office XP, Microsoft SQL Server 2000, MSDE 2000 et Microsoft Exchange Server 2003. Pour télécharger le produit, rendez-vous sur : [www.microsoft.com/windowsserver/system/updateservices](http://www.microsoft.com/windowsserver/system/updateservices)

Retrouvez plus d'informations sur les solutions d'aide au déploiement sur : [www.microsoft.com/france/entreprises/solutions/postedetravail](http://www.microsoft.com/france/entreprises/solutions/postedetravail)

## Conformité logiciels

# Avantage aux Windows authentiques !

Bénéficiez d'avantages exclusifs en utilisant les versions originales Microsoft.

**C**omment s'assurer d'accéder aux dernières fonctionnalités et mises à jour de votre logiciel Microsoft, tout en bénéficiant d'avantages exclusifs ?

C'est ce que nous vous proposons avec le programme Windows Genuine Advantage (WGA). Un logiciel original c'est un logiciel édité par Microsoft, dûment accompagné de sa licence et dont l'assistance est fournie par nos soins ou un partenaire agréé.

Avec Windows Genuine Advantage, vous pouvez vérifier facilement en ligne et de façon totalement anonyme si vos copies de Windows XP et Windows 2000 correspondent à ces critères.

### Quel est l'intérêt pour vous d'effectuer cette vérification ?

- Vous assurer que votre logiciel n'est pas une copie piratée, copiée illégalement ou que vous n'êtes pas, à votre insu, victime d'une contrefaçon et en infraction avec la loi,
- vous permettre l'accès gratuit à notre centre de téléchargement,
- bénéficier d'offres spéciales comprenant des promotions spéciales et des réductions. A noter parmi celles-ci :
  - didacticiels vidéo. Au travers d'une série de 12 vidéos en français, apprenez à personnaliser et à utiliser plus efficacement Windows XP,

- guide des nouvelles technologies pour les PME : pour vous permettre de tirer le meilleur parti de la technologie de votre environnement,
- Microsoft Photo Story 3 offert. Logiciel de retouche, de montage et de gestion d'images.
- Microsoft Office One Note 2003 : en version complète pour 6 mois d'essai.

Pour en savoir plus sur les logiciels originaux Microsoft et vérifier votre version de Windows, rendez-vous sur : [www.microsoft.com/genuine](http://www.microsoft.com/genuine)

## Partenaires

# Certification : de nouveaux domaines d'expertise pour vos projets Microsoft

**N**ous vous présentons, dans le numéro 1 d'Actual-IT, notre Programme Partenaires. L'objectif de ce programme est de vous offrir les moyens d'identifier et d'accéder à des partenaires formés, compétents et reconnus comme tels, pour vous aider dans la mise en œuvre de solutions Microsoft au sein de vos entreprises. Ces partenaires bénéficient, par le programme, d'un label de certification Microsoft.

Dès la mi-Novembre 2005, le programme s'est enrichi de 4 nouveaux domaines d'expertise correspondant à des problématiques concrètes dans vos environnements :

- Custom Development Solutions (Développement logiciel),
- Licensing Solutions (Licences),

### UNE ASSISTANCE TECHNIQUE AU PLUS HAUT NIVEAU

Grâce à sa participation à notre programme de partenariat, TSB Computer (Partenaire Certifié Microsoft niveau Gold, Lille) peut compter sur une gamme d'options en matière d'assistance technique (abonnements à TechNet, interventions techniques, accès téléphonique personnalisé aux professionnels de Microsoft en matière d'assistance technique...). Un service d'assistance téléphonique préalable à la vente, s'est révélé également très utile dans le cadre d'un projet de grande envergure récent de TSB.

« Nous avons un projet important pour un système de messagerie pour sites multiples », indique Anthony Rosier, chef de projet chez TSB Computer. « Nous nous sommes heurtés à un problème particulier, et l'équipe d'assistance technique de Microsoft nous a aidé par le biais d'appels téléphoniques et de courriers électroniques. Nous avons été en mesure d'assembler un prototype et de gagner le client. »

- OEM Hardware Solutions (Intégration matériel),
- Mobility Solutions (Mobilité).

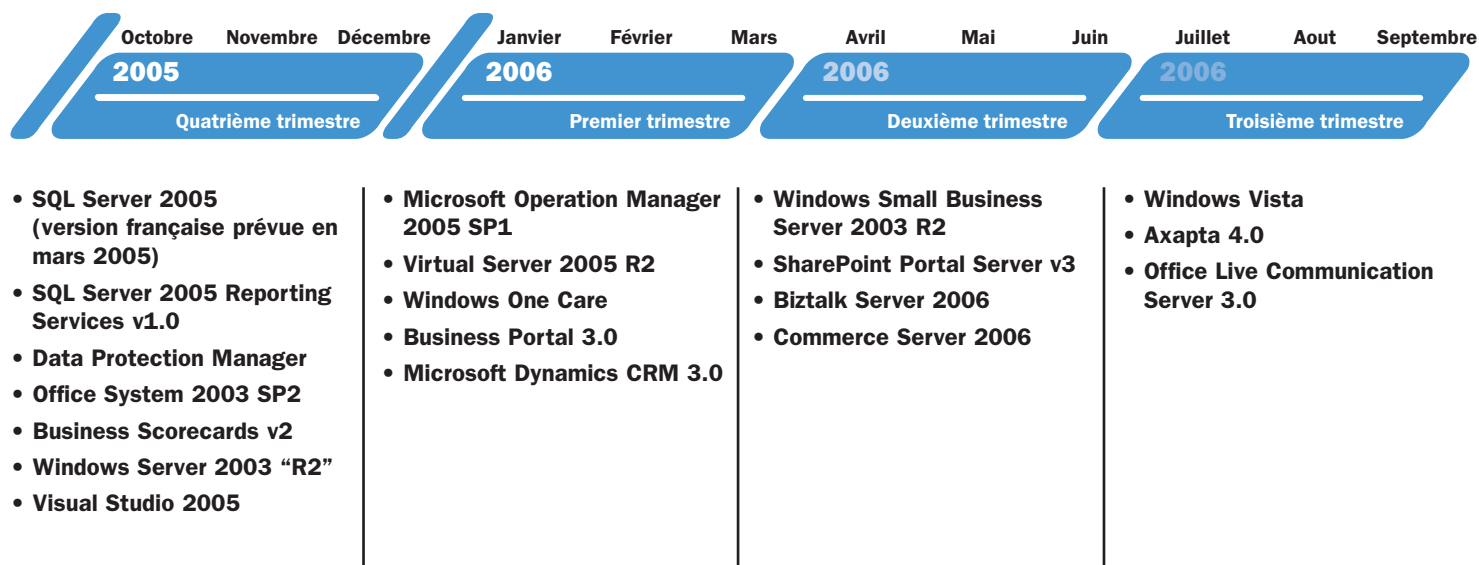
De plus, certains domaines d'expertise proposent maintenant des spécialisations, afin de reconnaître encore plus finement les compétences des partenaires de ce programme, comme par exemple, les spé-

cialisations analyse décisionnelle et gestion de bases de données pour le domaine de spécialisation Data Management Solutions (gestion des données).

Les partenaires Certifiés ou Gold bénéficient d'avantages exclusifs étendus pour vous garantir un accompagnement d'encore plus grande qualité.

Recherchez parmi les 950 partenaires Microsoft en France ceux qui peuvent répondre à vos besoins sur : <http://directory.microsoft.com>

## Roadmap produits



**Support****Le contrat de support Microsoft Professional****Pour vous aider à faire face aux imprévus.**

La mise en réseau généralisée des postes de travail, l'utilisation intensive de la messagerie, l'informatisation large des fonctions clés de l'entreprise, sont autant de ressources vitales aujourd'hui pour les organisations. Elles constituent également autant de raisons qui imposent de prévoir les moyens de réaction aux incidents imprévus, afin que ceux-ci ne se transforment pas en menaces pour le bon fonctionnement de l'entreprise.

Pour vous aider dans cette anticipation, Microsoft vous propose le contrat de sup-

port Microsoft Professional. Grâce à lui, vous bénéficiez d'une assistance réactive aux problèmes rencontrés lors des différentes phases de vos projets, du développement à la maintenance, en passant par le déploiement. Le contrat de support est valable 1 an et couvre 5 incidents sur l'ensemble des logiciels Microsoft.

Sur simple appel téléphonique, des professionnels du support technique Microsoft mettent en œuvre tous les moyens pour vous aider à résoudre les problèmes rencontrés.

**Pour souscrire un contrat de support Microsoft Professional, appelez le 0 825 827 829 (0,15 €TTC/min), ou connectez-vous sur : <http://support.microsoft.com/gp/profsup>**

**DES RESSOURCES EN LIGNE DISPONIBLES À TOUT MOMENT**

Sur le site support Microsoft, <http://support.microsoft.com>, retrouvez l'ensemble des ressources techniques mises à votre disposition :

- des centres de solutions pour chaque produit,
- une base de connaissance de plus de 33 000 articles en français,
- des FAQ et des trucs et astuces classés par produit,
- des téléchargements (mises à jour, service Packs ...),
- des groupes de discussion (newsgroups).

## RENDEZ-VOUS

**Les Petits Déjeuners des Décideurs Informatique**

En décembre, les Petits Déjeuners des Décideurs Informatique se poursuivent, sur le thème « Portail d'Entreprise et Décisionnel ».

Ces sessions réunissent autour d'un petit déjeuner une dizaine de personnes par villes, sont animées par des ingénieurs avant-vente de Microsoft et des ingénieurs commerciaux qui vont répondre à vos questions sur vos projets en cours ou futurs.

**Pour connaître les dates et lieux :**

- des Petits Déjeuners des Décideurs Informatique, rendez-vous sur : [www.microsoft.com/france/petitdejeunerdi](http://www.microsoft.com/france/petitdejeunerdi),
- des séminaires TechNet, rendez-vous sur : [www.microsoft.com/france/technet/seminaires](http://www.microsoft.com/france/technet/seminaires)

**Les séminaires TechNet**

Pour vous aider à évaluer, mettre en œuvre ou supporter les produits Microsoft, participez aux séminaires selon vos centres d'intérêt :

- Vue d'ensemble de la plate-forme Microsoft Exchange Server 2003 et migration depuis Notes
- Vue d'ensemble de Microsoft Windows Server 2003 et nouveautés apportées par le Service Pack 1
- Migration de domaines Windows Server NT 4.0 vers Microsoft Windows Server 2003

- Migration de Exchange 5.5 vers Microsoft Exchange Server 2003
- Conception d'une architecture Active Directory pour Microsoft Windows Server 2003
- Sécurisation des accès distants au réseau de l'entreprise: Mise en œuvre de Microsoft ISA server 2004
- Confidentialité et sécurité sur le poste de travail Microsoft Windows XP
- L'offre de portail d'entreprise avec Microsoft SharePoint Portal Server 2003, Windows SharePoint Services et Content Management Server 2003
- Vue d'ensemble de Microsoft Virtual Server 2005: La virtualisation en appui de la consolidation
- Rencontres Sécurité
- Vue d'ensemble de la nouvelle version de Microsoft SQL Server 2005, nouveau moteur de bases de données de Microsoft
- Vue d'ensemble de Microsoft ISA Server 2004 : nouvelle génération de pare-feu applicatif et de passerelle VPN

**Affaires**

# Une avalanche de promotions pour cette fin d'année

Quels que soient vos modes d'achat (à l'unité, dans un contrat annualisé, en licence perpétuelle ou abonnement) ou les produits que vous souhaitez acquérir, profitez en cette fin d'année d'une série d'offres particulièrement intéressantes.

**Vos achats en licences Open à prix attractif**

- Depuis le 3 octobre dernier et la simplification de ce contrat d'achat de licence à la carte, vous accédez au premier niveau en Open à prix plus attractif. Auparavant sur trois niveaux, les prix se répartissent maintenant sur deux : le niveau Open Business et le niveau Open Volume.

- Et jusqu'au 31 décembre, bénéficiez en plus d'une offre exceptionnelle sur le prix de vos licences Office en Open (niveau Business ou Volume)

**Des conditions exceptionnelles de lancement du nouveau contrat Open Value**

Vous recherchez une plus grande maîtrise de vos dépenses logicielles, tout en accédant aux dernières versions que vous déploieriez à votre rythme ? Nous vous aidons en vous proposant jusqu'au 31 mars 2006, deux promotions dans le cadre du contrat Open Value Souscription<sup>1</sup> :

- une offre sur la référence plateforme par rapport au prix des composants,
- une prise en compte de l'existant étendue aux versions les plus anciennes (Office 97, Windows SBS 4.0, Windows 98 Edition 2, CAL BO NT...) vous permettant d'accéder à des conditions encore plus avantageuses.

**Des journées de service offertes pour le déploiement de solutions de communication et de collaboration reposant sur Office Édition Professionnelle 2003**

Jusqu'au 28 février 2006, dans le cadre du contrat Open Value<sup>1</sup>, pour toute acquisition de 50 licences de Microsoft Office Édition Professionnelle 2003, recevez un coupon Service équivalent à 1/2 journée de service (déploiement, formation...). Cette offre est valable dans la limite de 300 licences, ce qui peut donc représenter jusqu'à 3 journées de service.

Ce service sera délivré par un partenaire expert « solutions collaboratives », autour des 5 scénarios suivants :

- optimisation des processus métier avec les formulaires électroniques,
- protection des données confidentielles,
- accès à des services en lignes grâce aux portails intranet,
- création et gestion des documents,
- accès aux données de l'entreprise (support à l'analyse décisionnelle).

**Offre spéciale Windows Server System**

Comme nous vous l'indiquions dans le numéro 1 d'Actual-IT, nous vous proposons depuis le 3 octobre 2005, une offre packagée à des conditions financières exceptionnelles. Cette référence promotionnelle englobe des serveurs Windows, Exchange et MOM Workgroup Edition, et 50 CAL (Licences d'Accès Client).

- La licence serveur comprend :
  - 3 licences de Windows Server 2003 Standard Edition,
  - 1 licence d'Exchange Server 2003 Standard Edition,
  - 1 licence de MOM Workgroup Edition,
  - 50 licences d'accès client (CAL) Windows et 50 licences d'accès client (CAL) Exchange.
- La licence client comprend :
  - 1 licence d'accès client (CAL) Windows Server 2003,
  - 1 licence d'accès client (CAL) Exchange Server 2003.
- Possibilité d'acquérir 200 CAL supplémentaires par licence Serveur (250 CAL au total par licence serveur).

**Microsoft SQL Server : 3 bonnes raisons de l'acheter maintenant !**

- vous profitez d'un prix très attractif sur SQL Server 2000 en l'achetant dès maintenant en référence Open Licence + Software Assurance,
- vous accédez, grâce à la Software Assurance, à la version SQL Server 2005 en français dès sa disponibilité en mars 2006<sup>2</sup>,
- vous bénéficiez de services supplémentaires :
  - accès support technique par téléphone (1 crédit d'incident pour la première licence serveur),
  - accès à un support technique en ligne réservé aux souscripteurs de la Software Assurance.

<sup>1</sup> Nouvelle version du contrat de licences annualisé, Open Value permet, encore plus facilement et dès l'achat de 5 produits, un suivi plus facile de la gestion de ses licences Microsoft. Retrouvez plus d'information sur ce contrat en page 8.

<sup>2</sup> Seul le média d'installation est à acheter.

**Pour plus d'information sur l'ensemble de ces offres, contactez votre revendeur, ou connectez-vous sur : [www.microsoft.com/france/licences/promotions](http://www.microsoft.com/france/licences/promotions)**

**ACTUAL-IT**  
L'Actualité Microsoft pour votre entreprise

N°2 – décembre 2005

Une publication de Microsoft France  
18, avenue du Québec  
91957 – Courtaboeuf Cedex

Directeur de la publication : Bertrand Launay  
Rédacteur en chef : Sophie Gambert  
Conception : MRM Partners  
Rédaction : Calipia  
Document non contractuel

Microsoft France – RCS Evry B 327 733 184 – Crédit photo : Microsoft. Microsoft est une marque déposée par Microsoft Corporation. Tous les produits et autres marques cités sont déposés par leurs fabricants respectifs.

Conformément à la « Loi informatique et libertés », les personnes physiques sont informées du droit d'accès, de modification, de rectification et de suppression des données les concernant qui peut s'exercer sur simple demande auprès de Microsoft® France – 18 avenue du Québec – 91957 Courtaboeuf Cedex.