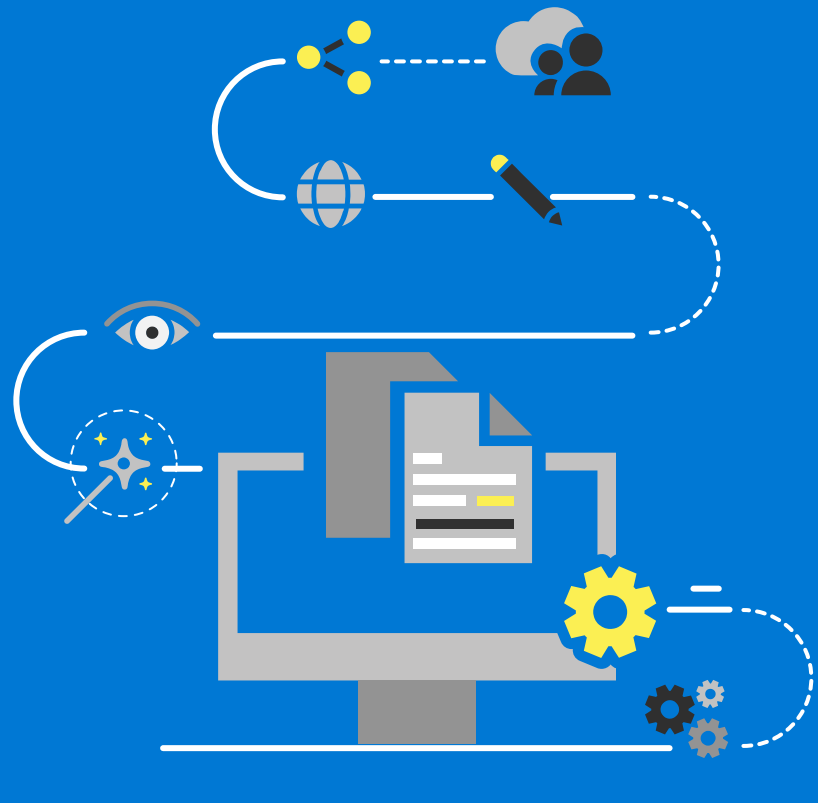


Kako prilagoditi web-mjesto sustava Microsoft SharePoint Online

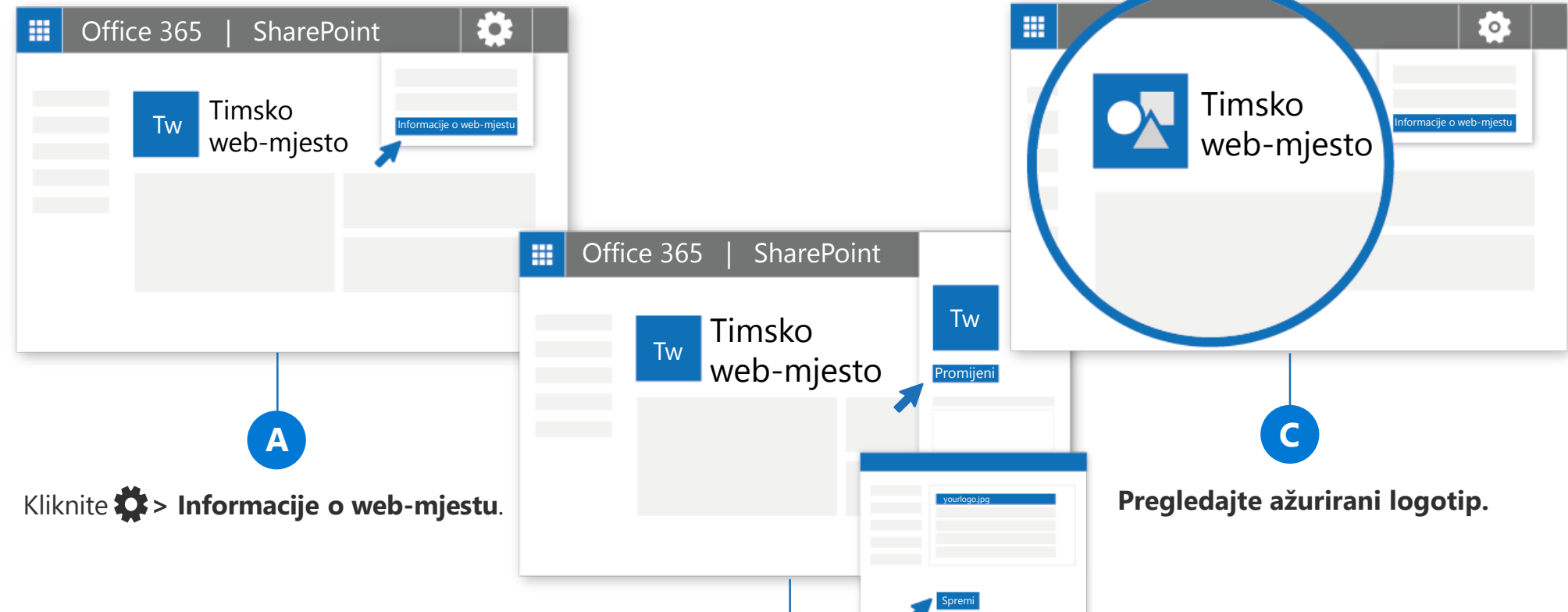


Pročitajte ove savjete da biste saznali kako:

- 1 Prilagodba logotipa
- 2 Prilagodba navigacije
- 3 Prilagodba teme
- 4 Prilagodba izgleda stranice
- 5 Prilagodba web-dijelova

Prilagodba logotipa

Logotip web-mjesta možete promijeniti.



Kliknite **Informacije o web-mjestu**.

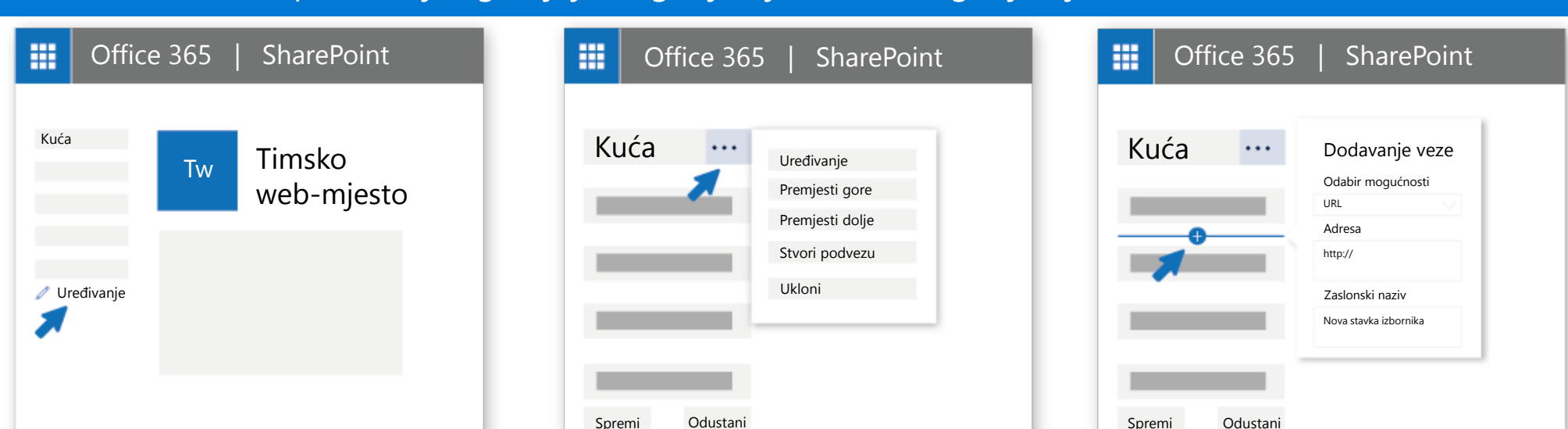
Pregledajte ažurirani logotip.

Otvorit će se okno s informacijama o web-mjestu. Kliknite **Promijeni**, odaberite sliku koju želite koristiti, a zatim kliknite **Otvori > Spremi**. Preporučena veličina logotipa iznosi 64 x 64 piksela.

<https://aka.ms/customizelogo>

Prilagodba navigacije

Možete dodati, izbrisati ili promijeniti redoslijed ili položaj veze na lijevoj navigacijskoj traci (traci za brzo pokretanje), gornjoj navigacijskoj traci ili navigacijskoj traci središta.



Da biste unijeli promjene u navigacijskom oknu, kliknite **Uređivanje**.

Da biste uredili postojeće veze, kliknite trotočku (...) pokraj veze.

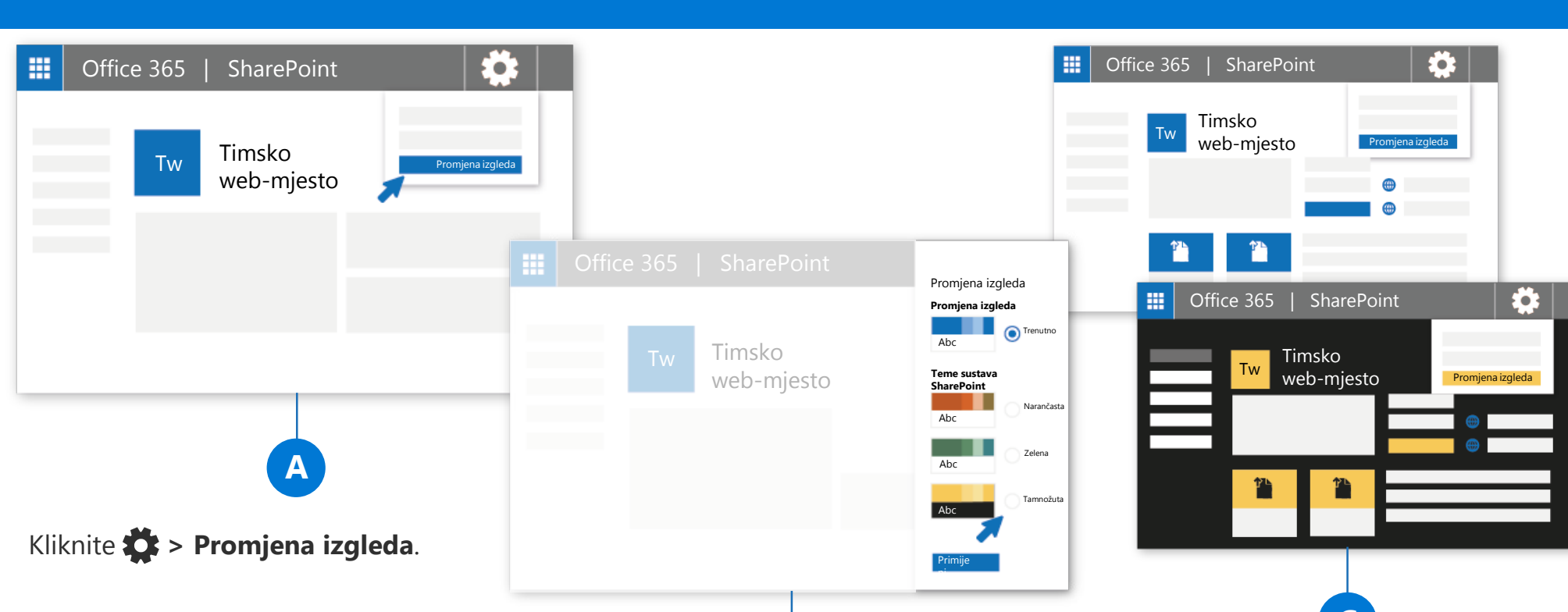
Da biste dodali novu vezu, kliknite ikonu +, koja se pojavljuje kada položite pokazivač miša iznad veze ili ispod nje. U dijaloškom okviru koji se pojavljuje odaberite URL da biste dodali prilagođenu vezu ili odaberite neku od zadanih stavki povezanih s web-mjestom. Zatim kliknite **U redu**.

- Uređivanje** – promjena adrese i/ili zaslonskog naziva
- Premjesti gore** – premještanje veze prema gore
- Premjesti dolje** – premještanje veze prema dolje
- Stvori podvezu** – stvaranje podveze veze iznad nje
- Povećaj razinu podveze** – pretvorba podveze u vezu najviše razine
- Ukloni** – brisanje stavke izbornika

<https://aka.ms/customizenavigation>

Prilagodba teme

Evo kako promijeniti izgled web-mjesta sustava SharePoint Online.



Kliknite **Promjena izgleda**.

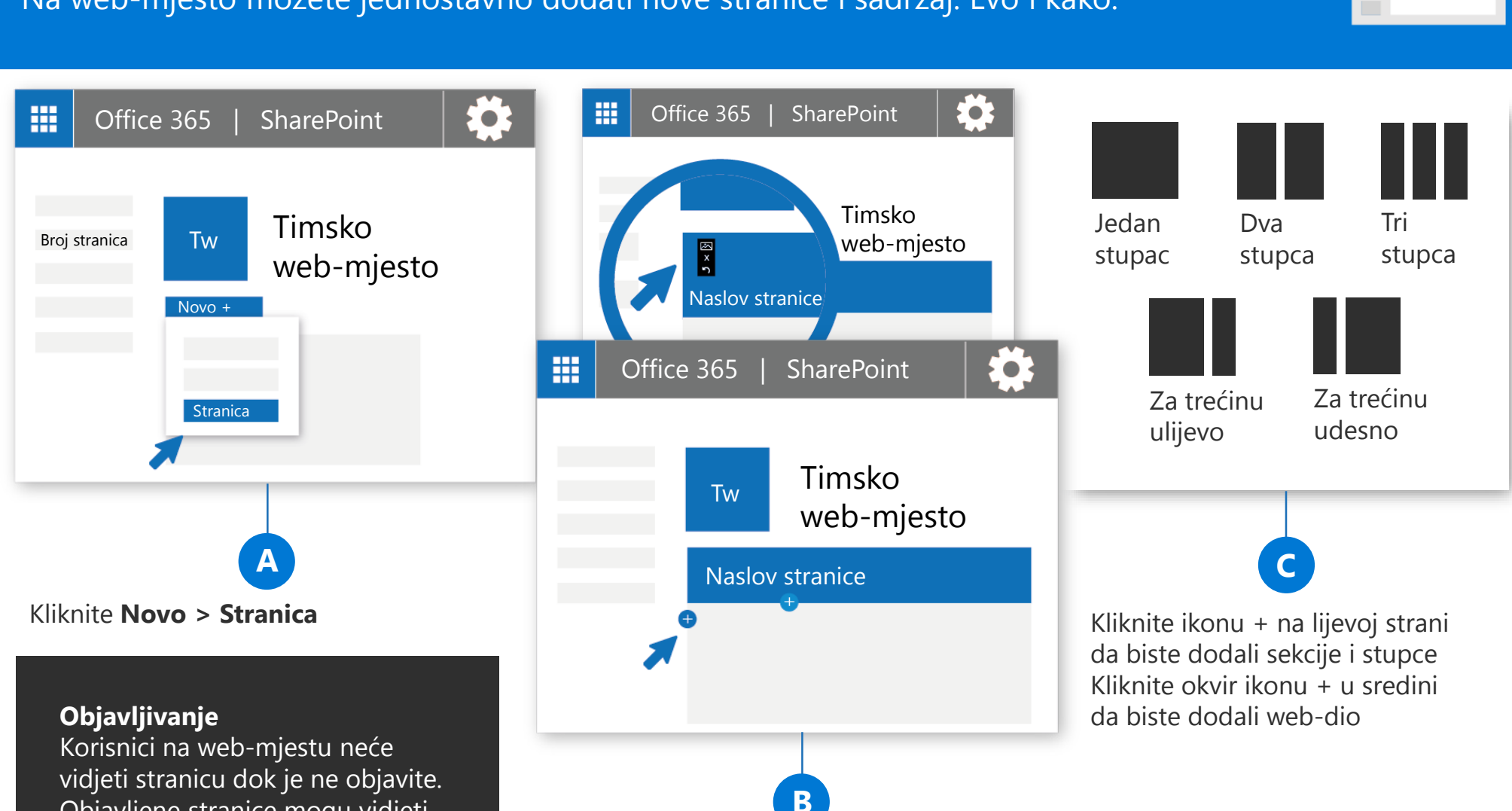
Otvorit će se okno Promjena izgleda. Odaberite temu koju želite koristiti, a zatim kliknite **Primijeni**. Ako odaberete gotovu temu sustava, dodatno možete prilagoditi glavnu boju i boje za isticanje.

Prije i poslije
Evo primjera što se događa nakon odabira teme Tamnožuta za timsko web-mjesto sustava SharePoint Online. Pozadina postaje crna, tekst prelazi u bijelu, a drugi elementi mijenjaju se iz plave u žutu.

<https://aka.ms/changelook>

Dodavanje stranica

Na web-mjesto možete jednostavno dodati nove stranice i sadržaj. Evo i kako:



Kliknite **Novo > Stranica**

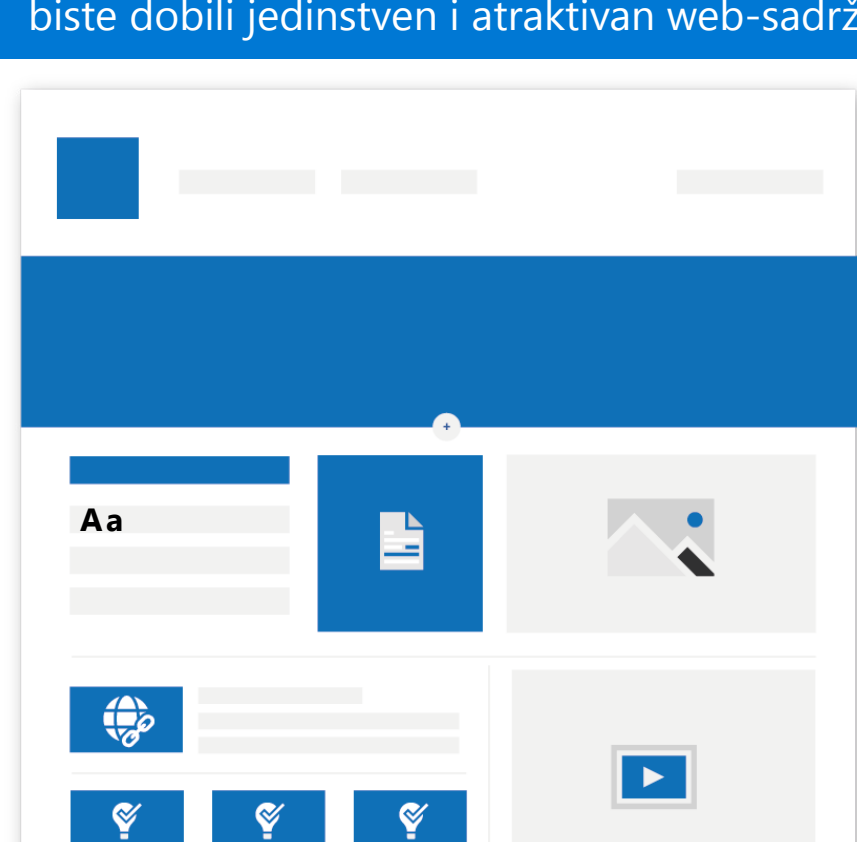
Objavlјivanje
Korisnici na web-mjestu neće vidjeti stranicu dok je ne objavite. Objavljene stranice mogu vidjeti korisnici koji imaju odgovarajuće dozvole na web-mjestu.

Možete dodati naslov stranice i sliku

<https://aka.ms/addpage>

Web-dijelovi

Prilikom dizajniranja stranice dodajte različite elemente da biste dobili jedinstven i atraktivan web-sadržaj.



Da biste dodali web-dijelove, kliknite ikonu +, koja se pojavljuje kada miš postavite kliknutu iznad stranice ili unutar sekcije na stranici.

Ovo su najčešće korišteni web-dijelovi

- Tekst**
Dodavanje teksta i tablica na stranicu
- Slika**
Dodajte sliku iz biblioteke, prenesite novu ili potražite neku na internetu
- Veza**
Pomoću web-dijela za vezu dodajte vezu s pretpregledom u interni ili vanjski sadržaj
- Ugrađivanje**
Obogatite stranicu prikazom sadržaja s drugih web-mjesta
- Istaknuti sadržaj**
Dinamički prikazite sadržaj prema vrsti sadržaja, filtriranju ili nizu za pretraživanje
- Preglednik datoteka**
Umetanje na stranicu raznih vrsta datoteka

Dostupni su i mnogi drugi web-dijelovi. Cijeli popis potražite u članku <https://aka.ms/webparts>