

Možnosti reportingu v produktech řady EPM

Martin Répal

Senior konzultant/manager EPM
MCITP, MCP, MOS, MCTS, vTSP, Prince II

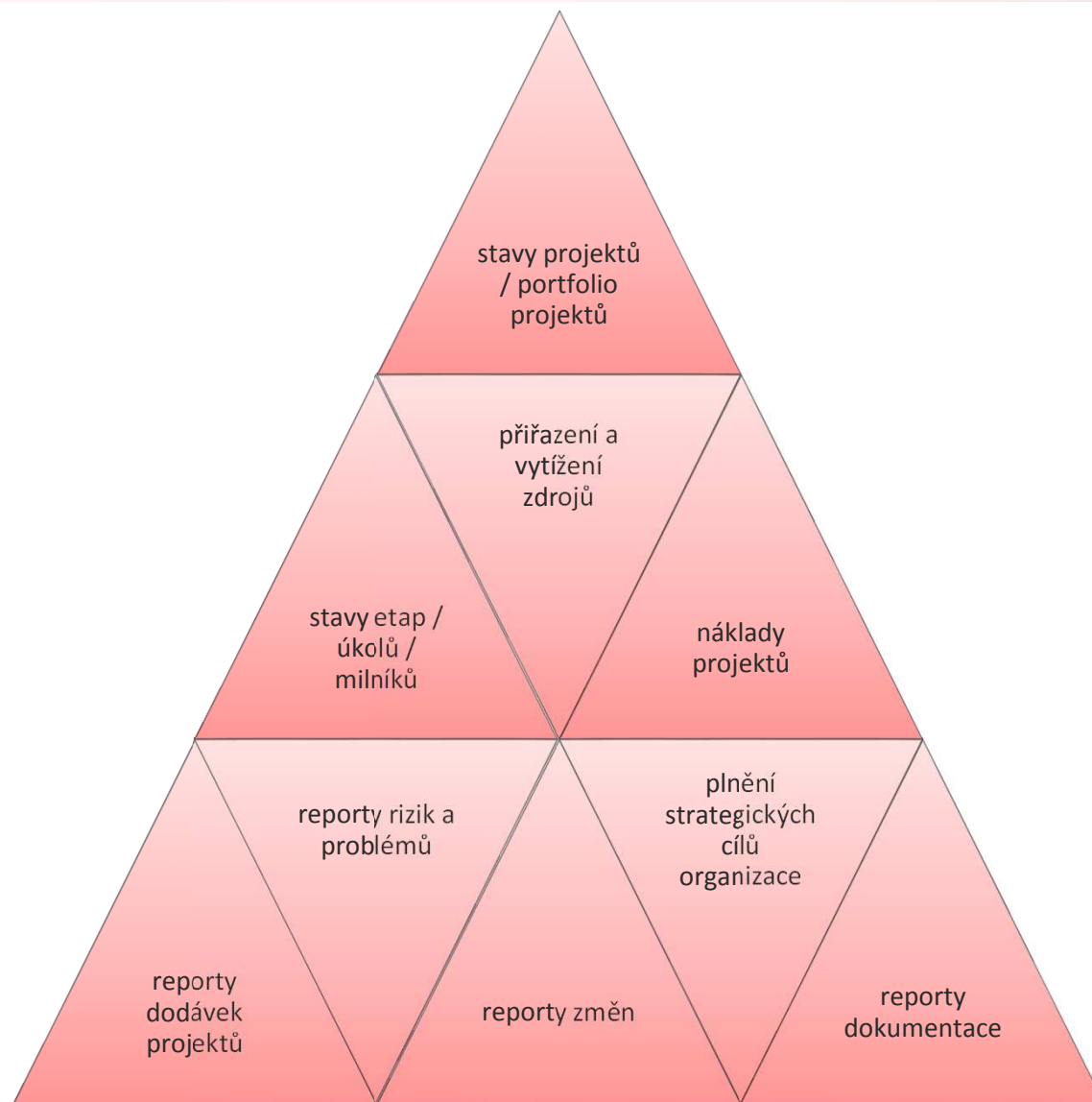


martin.repal@autocont.cz

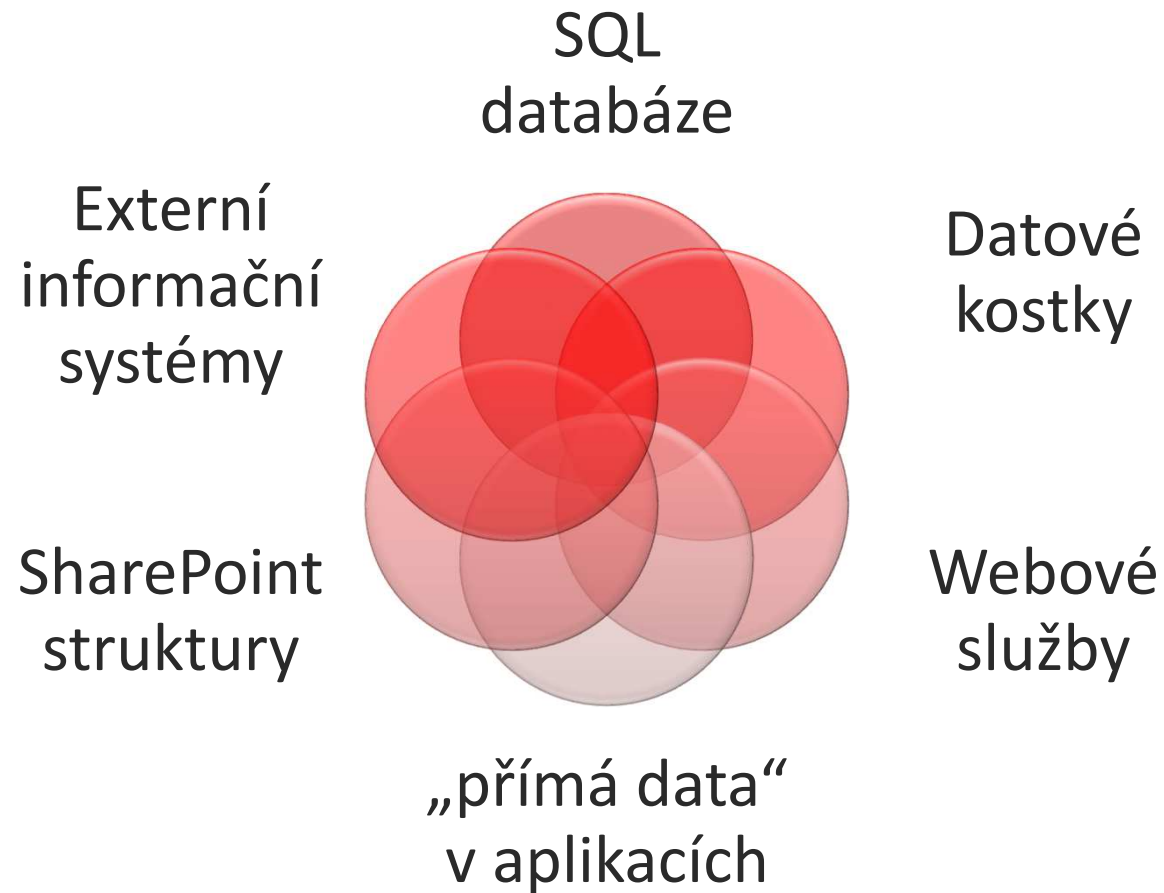
Jak je to s reportingem ?

- Má SW produkt reporty ? Tak je použijeme.
- Toto co mám tady v Excelu, musí systém umět.
- Jaké reporty dělají jiné organizace, my je použijeme ?
- Neexistují nějaké „best practice reporty“ ?
- Nevím jaké reporty potřebujeme ?
- Chci aby to bylo jednoduché, přehledné..
- Viděl jsem jsem „2 D graf portfolia“, je hezký, budeme ho používat..., umíte to ?
- ..

Jaké informace se ze systému EPM v reportech požadují ?



Odkud z Project Serveru získáme data pro reporty ?



Základní principy

- Project Server nabízí širokou platformu pro tvorbu reportů
 - obsahuje vybrané šablony „best practice“ reportů
 - má detailně popsanou datovou strukturu pro tvorbu reportů
 - po zaškolení umožňuje tvorbu reportů na straně uživatele s minimem vývojových činností
-
- kategorie Reportů



Project Professional – možnosti reportingu

- pro role PM a LM jsou k dispozici výstupy:
 - manažerské sestavy
 - vizuální reporty
 - časová osa
 - tiskové výstupy

Project Professional – manažerské sestavy

- princip Excel Power view
- poskytuje možnost tabulkových i grafických výstupů včetně možnosti
 - filtrování, seskupování, řazení, změny typu grafů, vkládání objektů, tiskové výstupy
- existuje sada **připravených reportů** na základě „best practice“ při řízení projektu
 - celkové přehledy projektu
 - nákladové veličiny projektu
 - stavy úkolů, milníků a termínů, EVA report
- připravené reporty lze **customizovat uživatelem**
- lze definovat uživatelsky **vlastní reporty** i celé sady reportů
- lze využít i pro reporty projektového portfolia s využitím master projektu (pracnost, náklady, odchylky)

PŘEHLED PROJEKTU

15.5. 13 - 25.9. 13

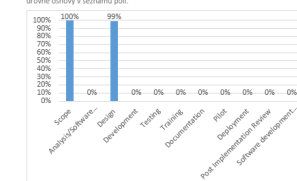


MILNÍKY KE SPLNĚNÍ

Milníky, které se blíží

Název	Dokončení
Design complete	27.8. 13
Software development template complete	25.9. 13

DOKONČENO %
Stav všech úkolů na nejvyšší úrovni. Stav dílčích úkolů zobrazíte kliknutím do grafu a aktualizací úrovně rozvoje v seznamu pod.

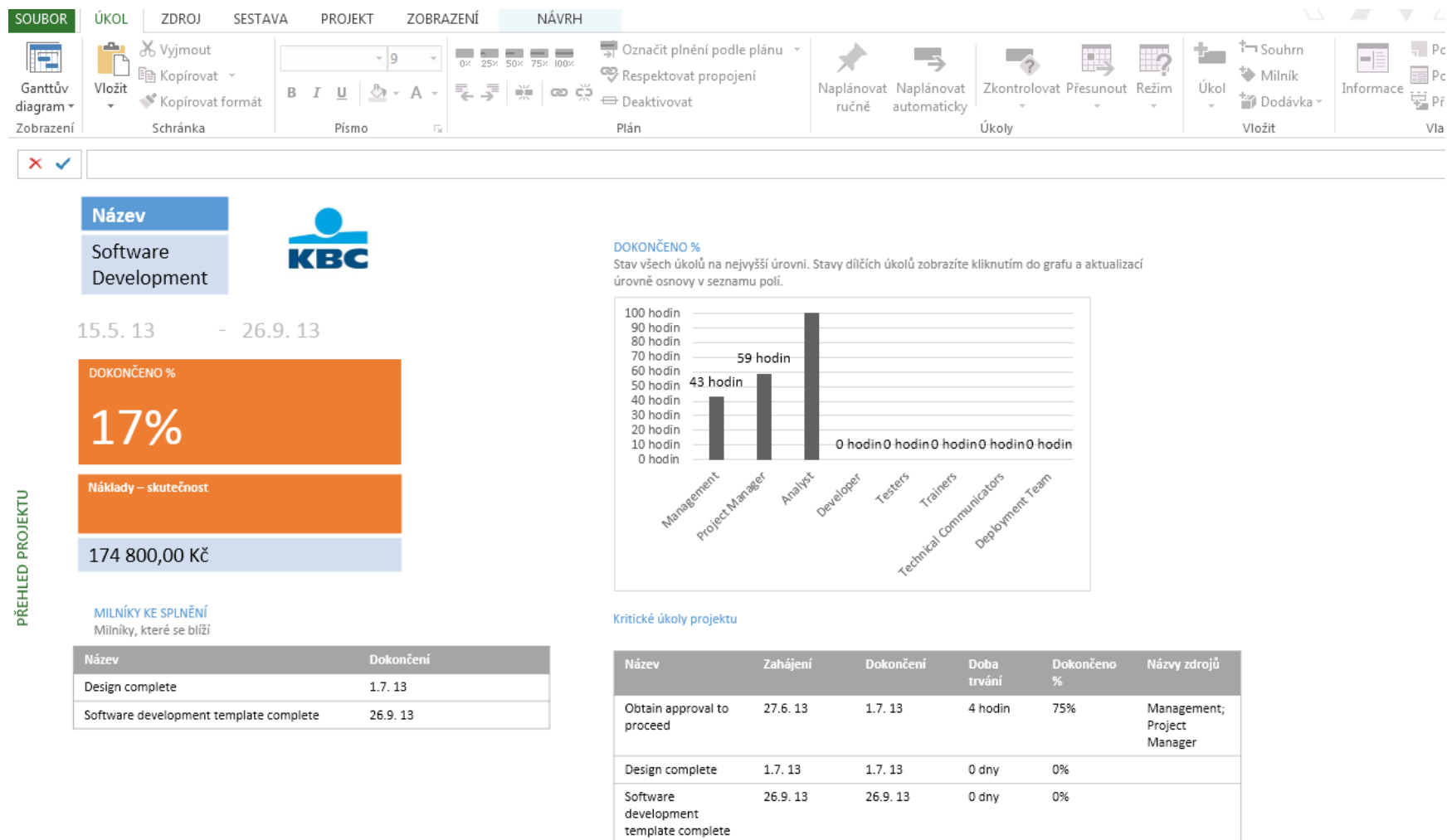


ZPŮSOBNÉ ÚKOLY

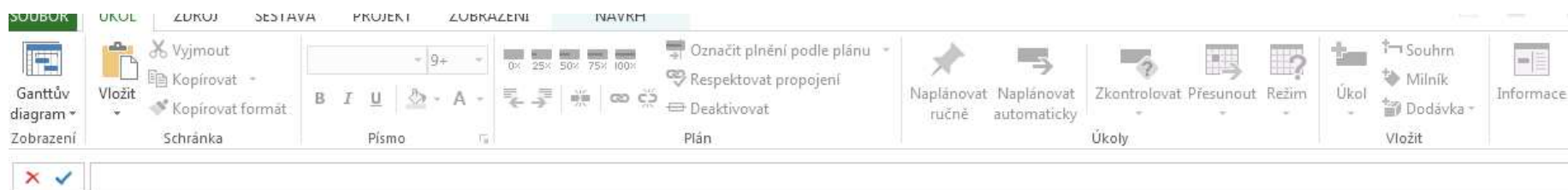
Úkoly, které jsou po termínu

Název	Zahájení	Dokončení	Doba trvání	Dokončeno %	Název zdrojů
-------	----------	-----------	-------------	-------------	--------------

Project Professional – manažerské sestavy – příklad Overall report



Project Professional – manažerské sestavy – příklad EVA reportu



VYTVOŘENÁ HODNOTA

Správa vytvořených hodnot pomáhá kvantifikovat výkonnost projektu. Porovnává náklady a plány se směrným plánem a podle toho určuje, jestli projekt postupuje správně.

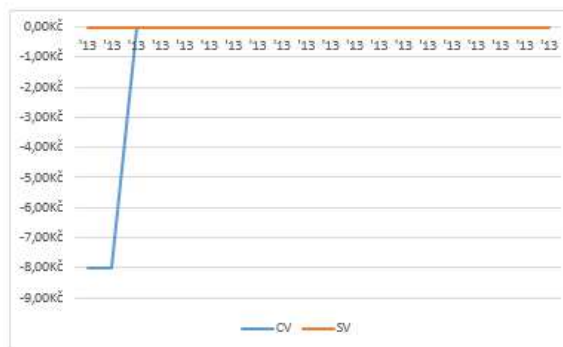
Pokud grafy nezobrazují hodnoty napravo, zkontrolujte nastavení směrného plánu, náklady přiřazené úkolům nebo zdrojům a zadaný průběh.

EAC	ACWP	BCWP
611 466,67 Kč	20 000,00 Kč	12 000,00 Kč



VYTVOŘENÁ HODNOTA V ČASE

Vytvořená hodnota projektu na základě data stavu. Pokud jsou aktuální náklady (skutečné náklady provedených prací) vyšší než vytvořená hodnota (rozpočtované náklady provedených prací), pak projekt překročil rozpočet. Pokud je plánovaná hodnota (rozpočtované náklady plánovaných prací) vyšší než vytvořená hodnota, je projekt zpožděný. [Další informace o vytvořené hodnotě](#)



ODCHYLKA V ČASE

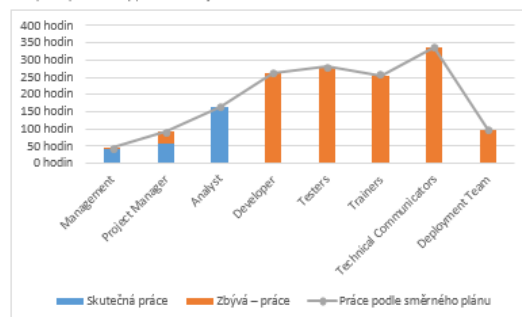
Odchylky v nákladech a plánu určitého projektu podle data stavu. Pokud je odchylka nákladů záporná, pak projekt překročil rozpočet. Pokud je odchylka plánu kladná, je projekt zpožděný.

Project Professional – manažerské sestavy – příklad reportu zdrojů na projektu

Název	Práce	Skutečná práce	Zbývá – práce	Odchyłka práce
Software Development	1 532 hodin	266 hodin	1 266 hodin	0 hodin

STATISTIKA ZDROJŮ

Stav práce pro všechny pracovní zdroje



STAV PRÁCE

% práce provedené všemi pracovními zdroji

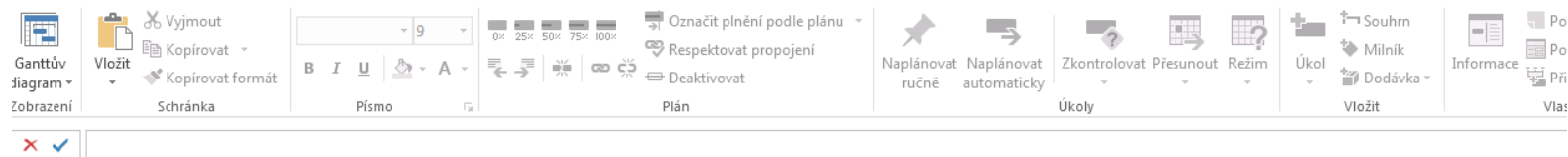


STAV ZDROJŮ

Zbývající práce pro všechny pracovní zdroje

Název	Zahájení	Dokončení	Zbývá – práce
Management	15.5. 13	17.7. 13	1 hodina
Project Manager	16.5. 13	26.9. 13	33 hodin
Analyst	7.6. 13	16.7. 13	0 hodin
Developer	1.7. 13	30.7. 13	264 hodin
Testers	1.7. 13	5.9. 13	280 hodin
Trainers	1.7. 13	2.9. 13	256 hodin
Technical Communicators	1.7. 13	12.8. 13	336 hodin
Deployment Team	5.9. 13	23.9. 13	96 hodin

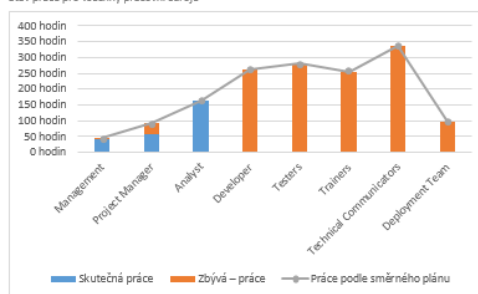
Project Professional – manažerské sestavy – příklad reportu zdrojů na projektu



Název	Práce	Skutečná práce	Zbývá – práce	Odchylka práce
Software Development	1 532 hodin	266 hodin	1 266 hodin	0 hodin

STATISTIKA ZDROJŮ

Stav práce pro všechny pracovní zdroje



STAV PRÁCE

% práce provedené všemi pracovními zdroji

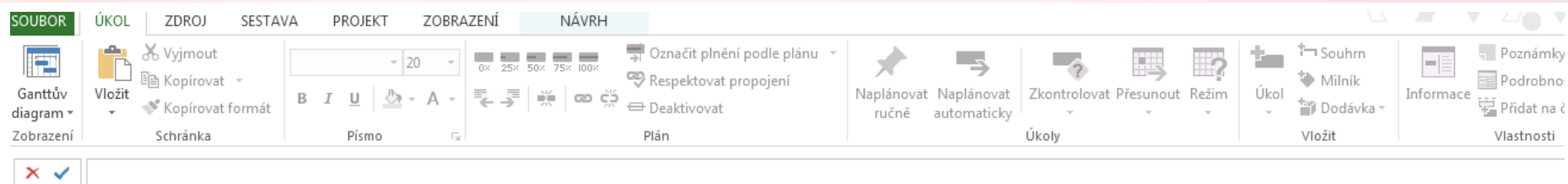


STAV ZDROJŮ

Zbývající práce pro všechny pracovní zdroje

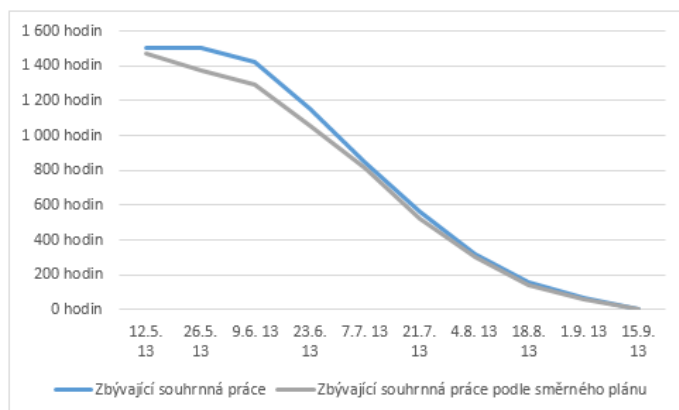
Název	Zahájení	Dokončení	Zbývá – práce
Management	15.5. 13	17.7. 13	1 hodina
Project Manager	16.5. 13	26.9. 13	33 hodin
Analyst	7.6. 13	16.7. 13	0 hodin
Developer	1.7. 13	30.7. 13	264 hodin
Testers	1.7. 13	5.9. 13	280 hodin
Trainers	1.7. 13	2.9. 13	256 hodin
Technical Communicators	1.7. 13	12.8. 13	336 hodin
Deployment Team	5.9. 13	23.9. 13	96 hodin

Project Professional – manažerské sestavy – příklad reportu stavu úkolů – Burndown report



15.5.13 - 26.9.13 ZBÝVÁ DOKONČIT (BURNDOWN)

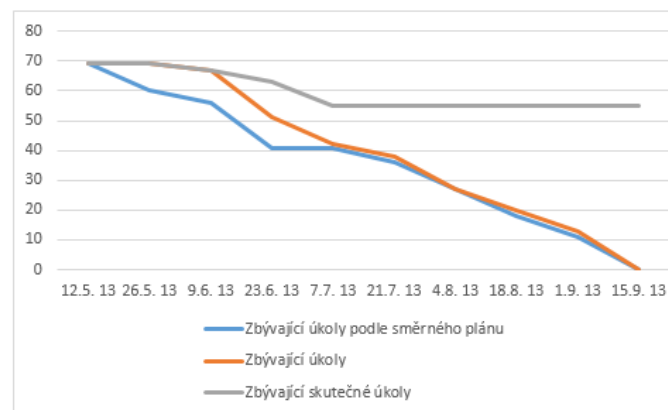
ZBÝVÁ DOKONČIT (BURNDOWN)



PRÁCE K DOKONČENÍ (BURNDOWN)

Umožňuje zobrazit, kolik práce jste dokončili a kolik zbývá. Pokud je křivka zbývajících souhrnné práce strmější, je možné, že se projekt zpozdí. Rovná se směrný plán nule?

[Zkuste nastavit směrný plán.](#)



ÚKOLY K DOKONČENÍ (BURNDOWN)

Umožňuje zobrazit, kolik úkolů je dokončených a kolik zbývá. Pokud je křivka zbývajících úkolů strmější, je možné, že se projekt zpozdí.

[Další informace](#)

Project Professional – manažerské sestavy – příklad reportu portfolia projektů

Report projektů

14.5. 13 - 26.11. 13

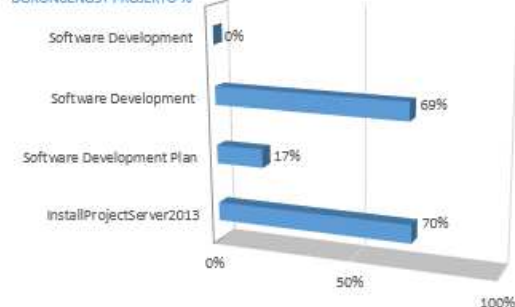
DOKONČENO %

32%

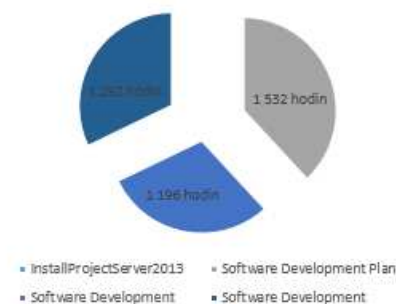
PŘEHLED PROJEKTU

Název	Zahájení	Dokončení	Doba trvání	Náklady – skutečnost	Práce
InstallProjectServer2013	20.5. 13	25.6. 13	27 dní?	0,00 Kč	0 hodin
Software Development Plan	15.5. 13	26.9. 13	95,88 dní	174 800,00 Kč	1 532 hodin
Software Development	16.7. 13	26.11. 13	95,75 dní	0,00 Kč	1 196 hodin
Software Development	14.5. 13	24.9. 13	95,75 dní	0,00 Kč	1 292 hodin

DOKONČENOST PROJEKTŮ %



Práce



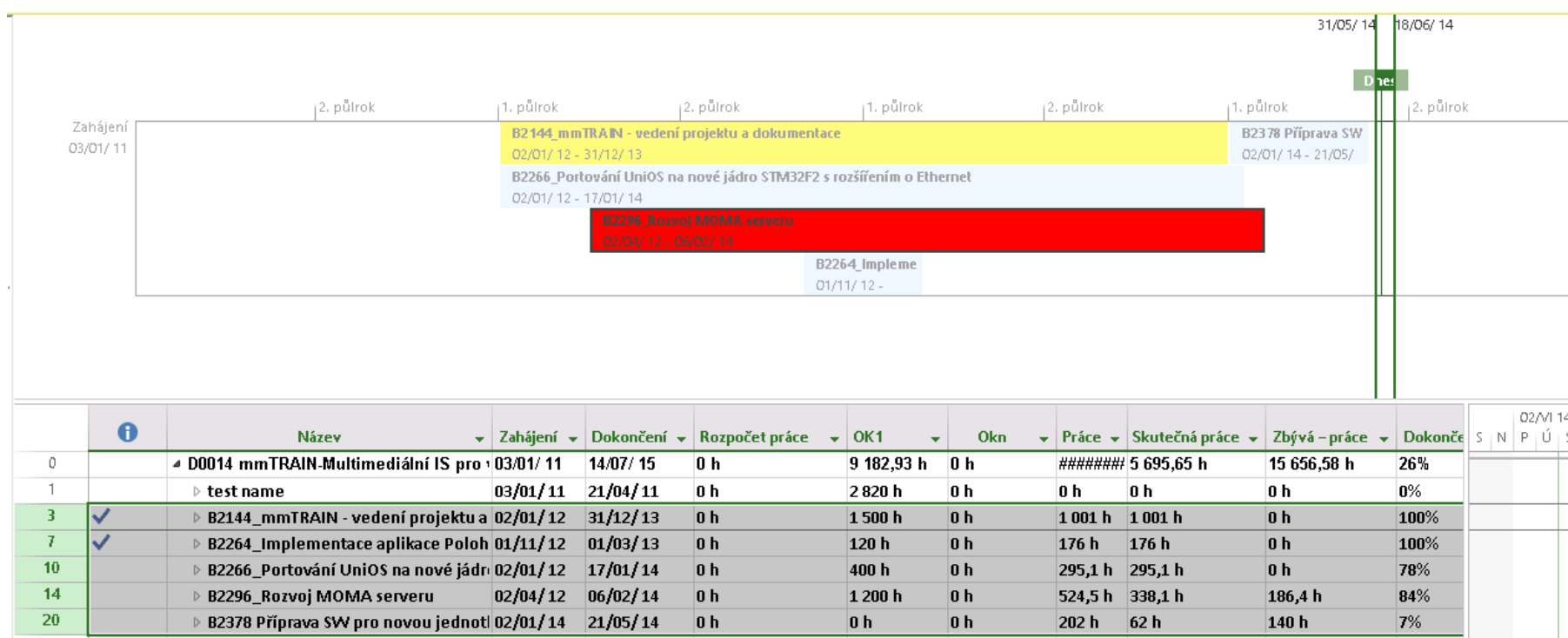
Praktická ukázka – tvorba manažerské sestavy



Dokument
kace Microsoft Pro

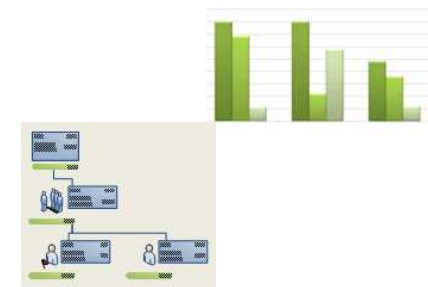
Project Professional – časová osa

- v praxi nejpoužívanější report projektu
- jednoduchá obsluha, formátování a export

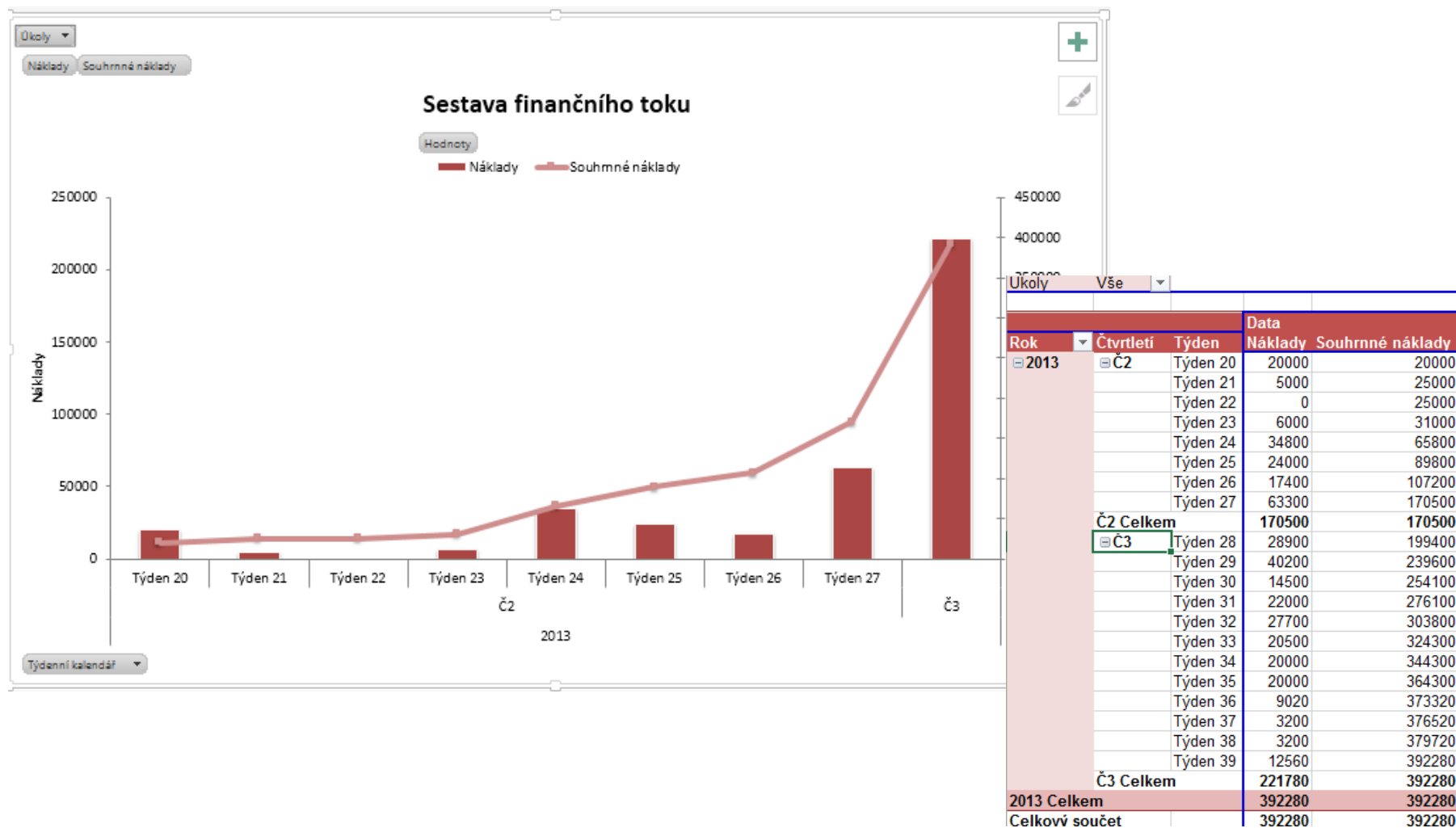


Project Professional – výstupní sestavy

- slouží pro **analytické** výstupy ve formátu Excel a Visio
- existuje sada 22 připravených reportů (10 Excel, 12 Visio)
- **PRACUJÍ S ČASOVOU OSOU**
- Excel report – slouží pro analýzu veličin pracnosti a nákladů
 - generuje lokální OLAP pomocí DOLAP přístupu
- Visio report – slouží pro grafickou interpretaci dat z harmonogramu nebo zdrojů
- připravené výstupní sestavy lze **customizovat** uživatelem
- lze **vytvářet vlastní** nové sestavy uživatelem
- sestavy lze distribuovat pomocí globální šablony Project Server



Project Professional – výstupní sestavy – příklad reportu Finanční tok



Project Professional – výstupní sestavy – příklad reportu Rozpočet práce

Úkoly ▾

Práce směrného plánu

Práce

Skutečná práce

Sestava rozpočtové práce

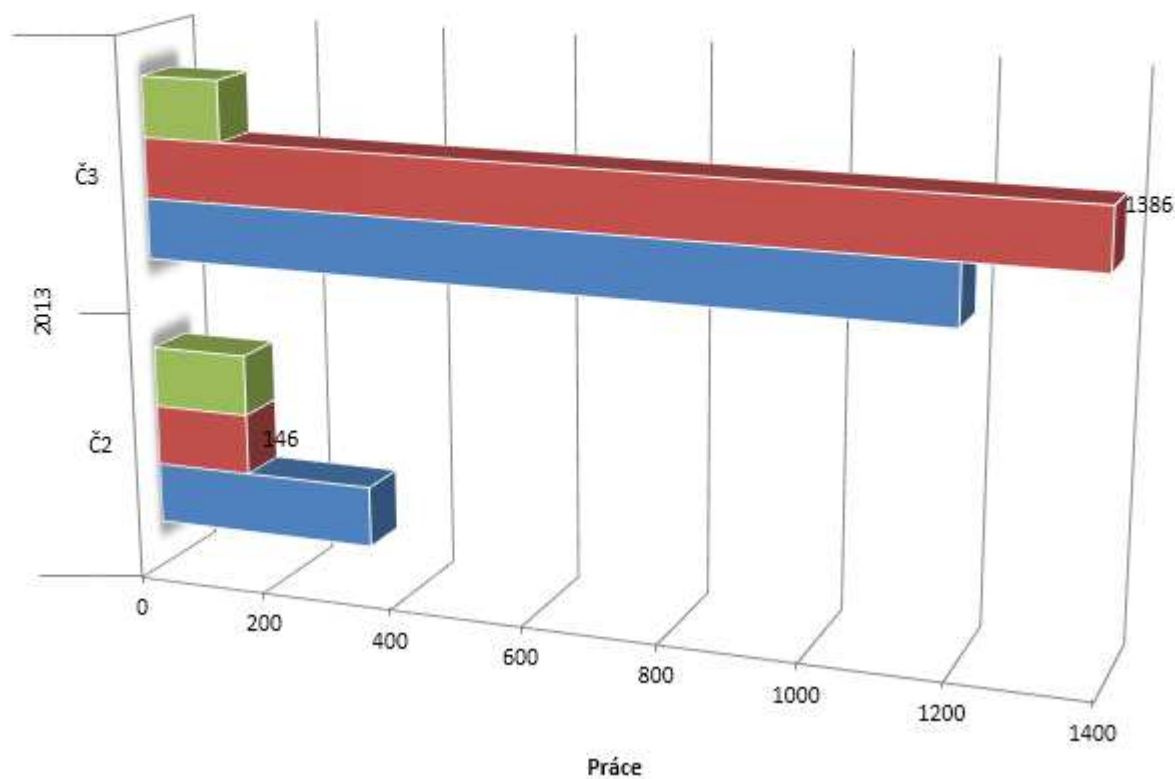
Hodnoty

Skutečná práce

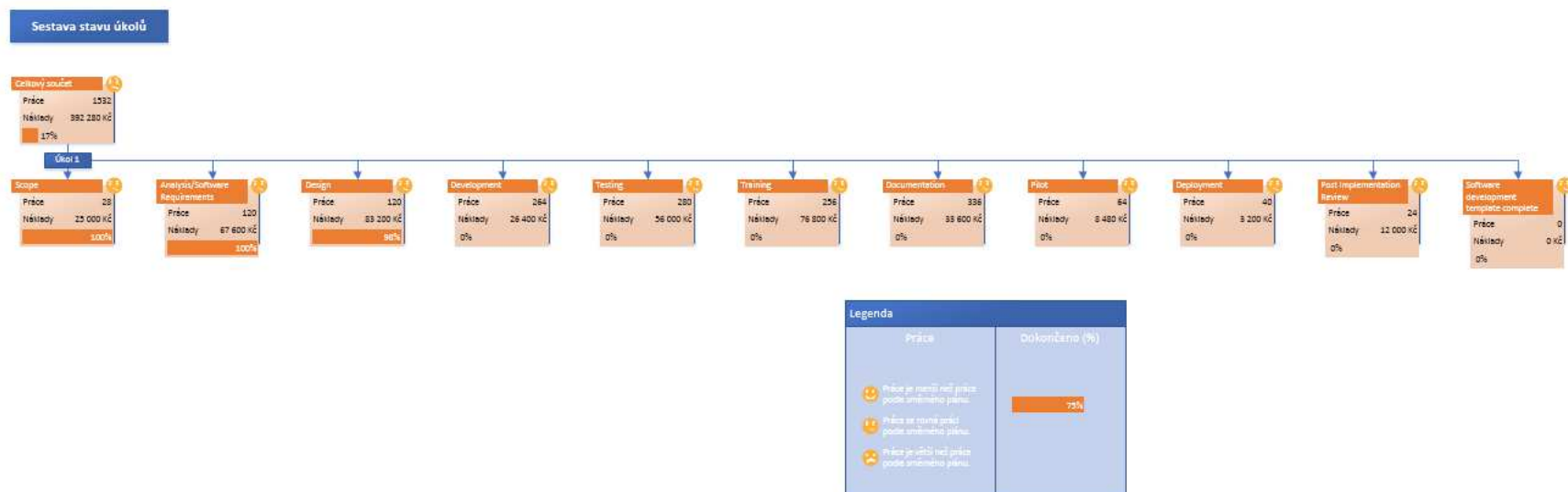
Práce

Práce směrného plánu

Týdenní kalendář ▾



Project Professional – výstupný sestavy – příklad reportu Stav úkolů



Praktická ukázka – generování sestavy finančního toku

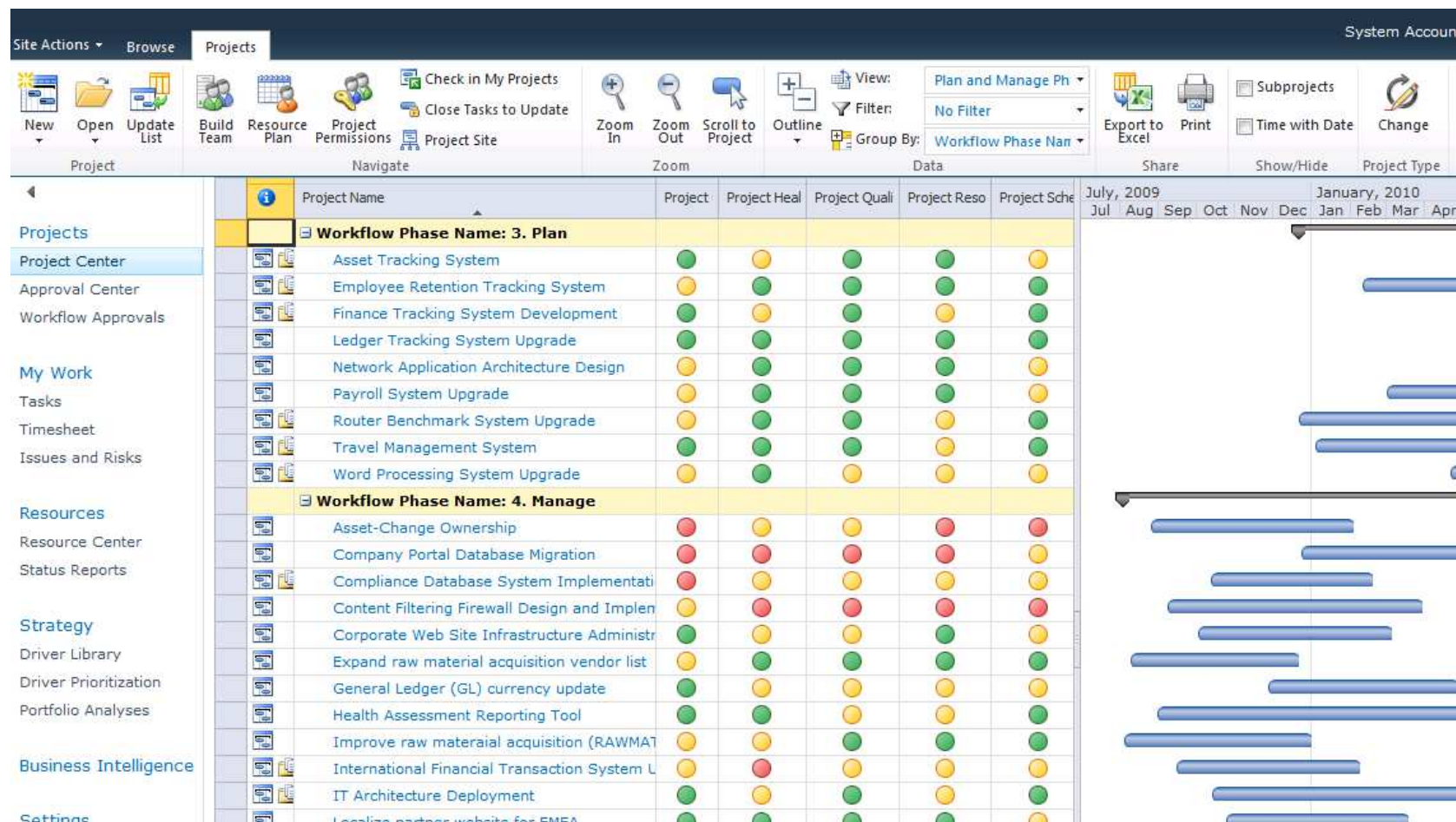


Dokument
kace Microsoft Pro

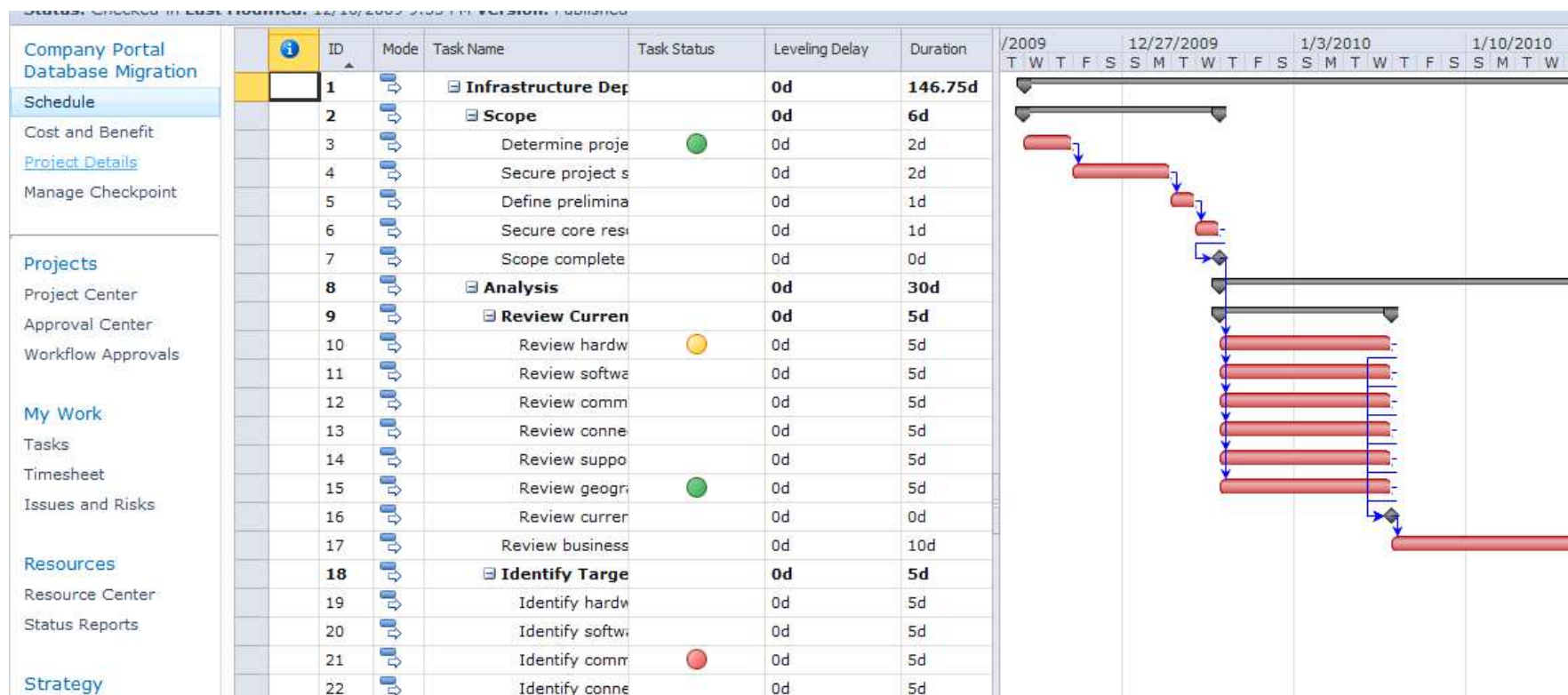
PWA Centrum Projektů

- Poskytuje přehledy portfolia projektů
 - stavové informace
 - aktuální informace včetně grafických indikátorů
 - možnost exportu do MS Excel
 - **možnost tvorby pohledů na straně business uživatele (PMO)**
- Poskytuje přehledy detailu projektu
 - termíny
 - čerpání
 - odchylky
 - grafické indikátory
 - **možnost tvorby pohledů na straně business uživatele (PMO)**
- přístupy k reportům jsou na základě přístupových práv

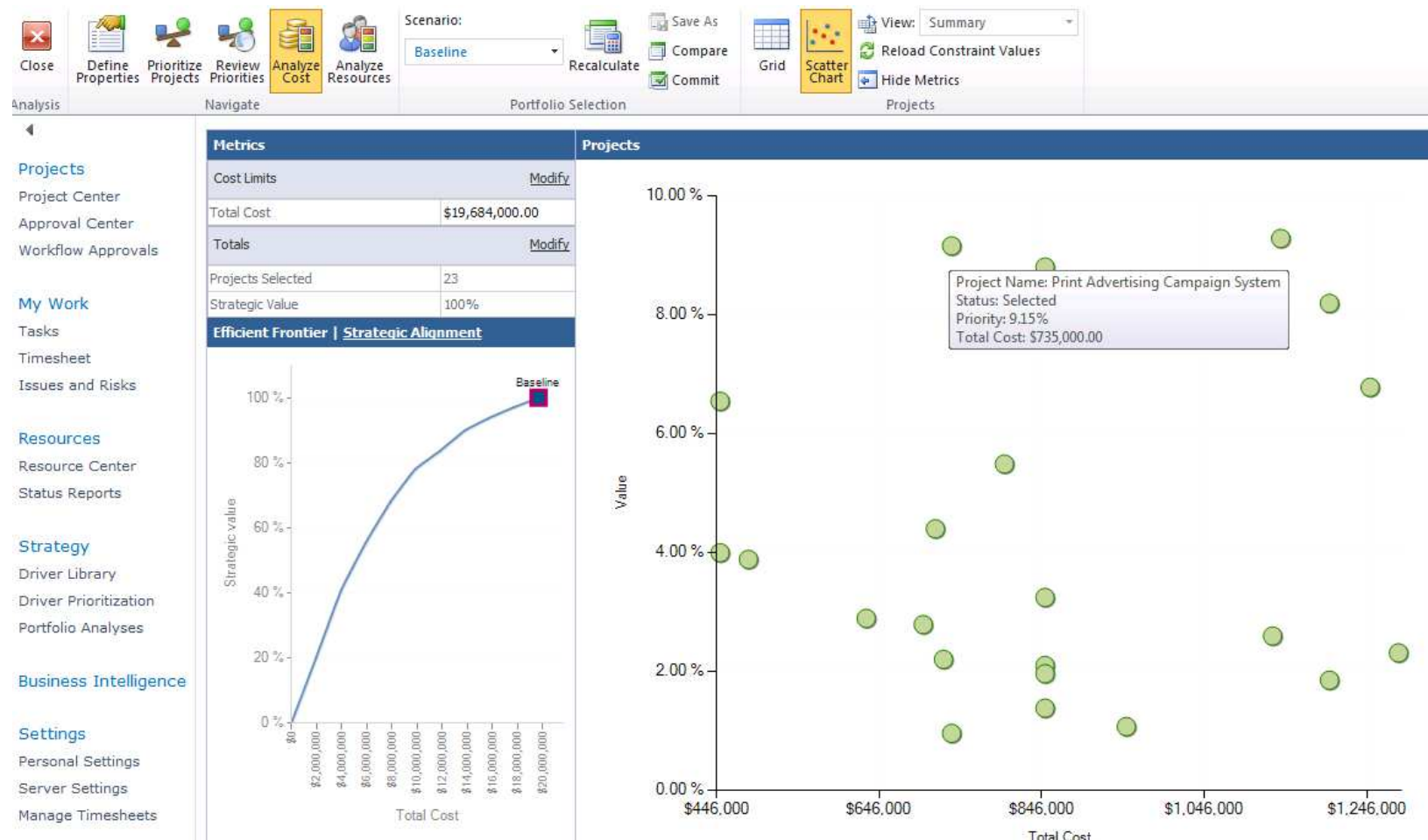
PWA Centrum projektů – příklad Grafická indikace stavu portfolia ve fázích PPM



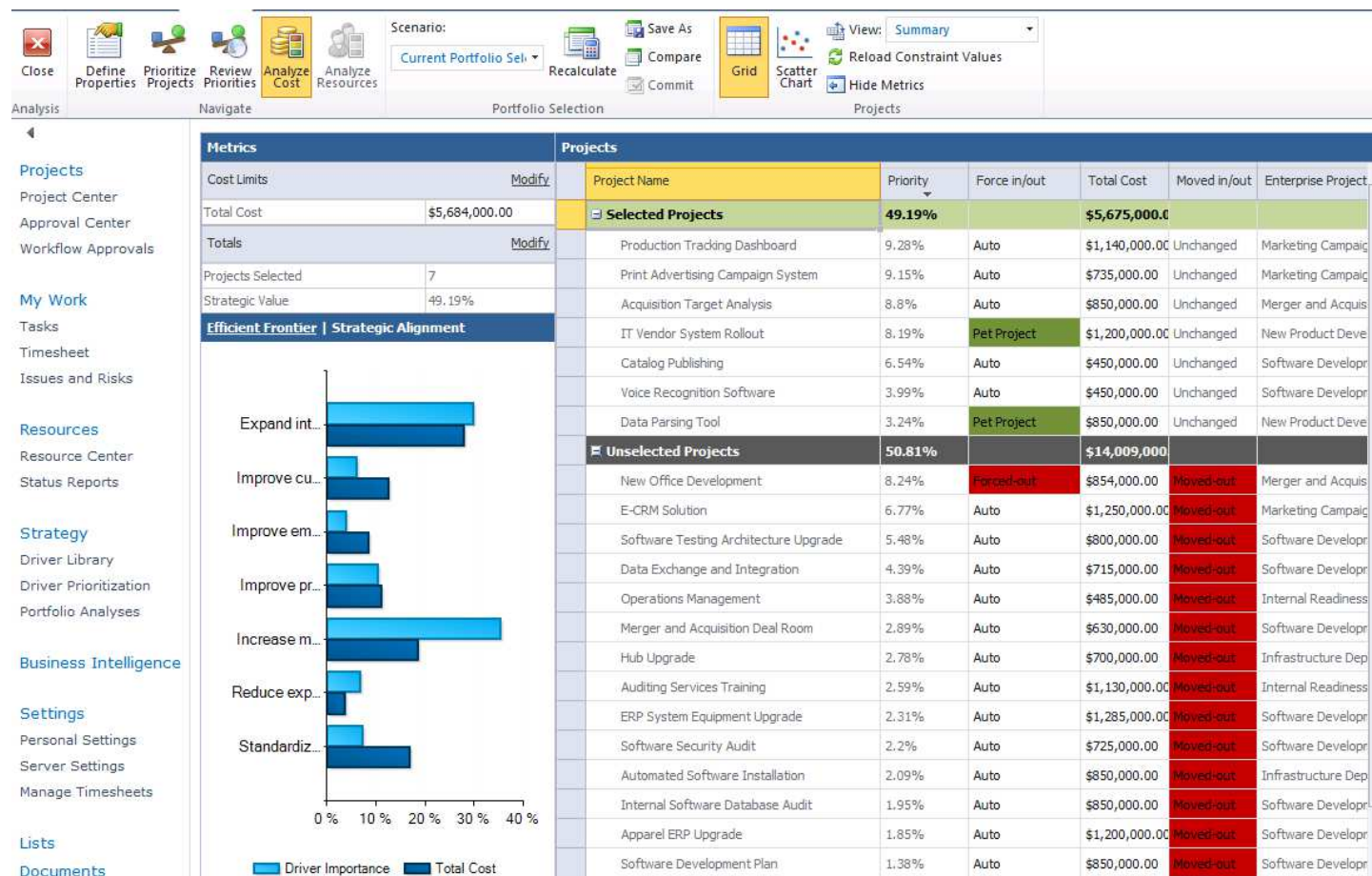
PWA Centrum projektů – příklad Grafické indikace zpoždění vybraných úkolů projektu proti Baseline



PWA Analýza portfolia – Bodový graf portfolia a hranice efektivity portfolia



PWA Analýza portfolia – report vybraných projektů



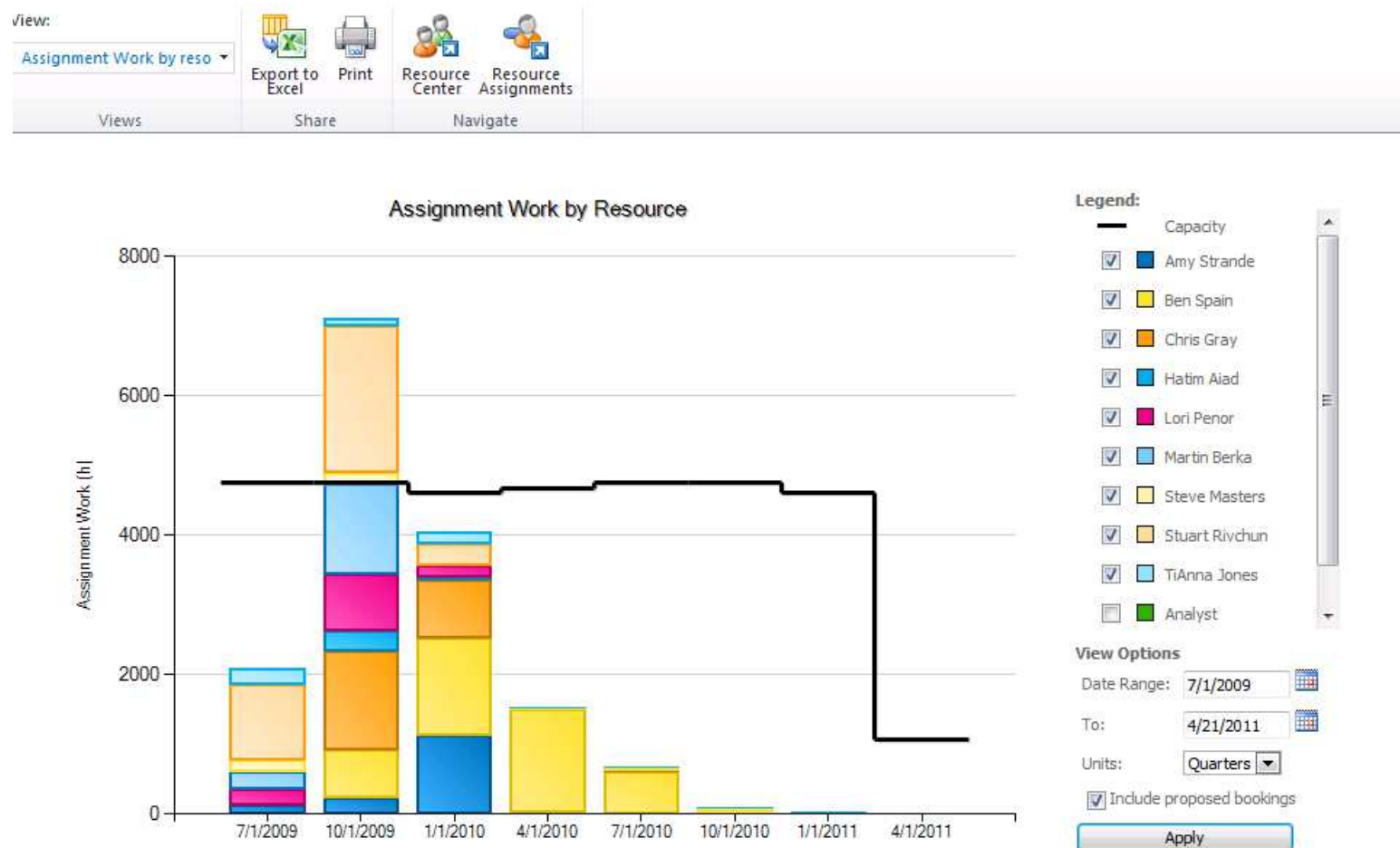
Praktická ukázka – reporty PWA Centrum projektů

- Indikace portfolia
- Detail harmonogramu s indikací úkolu
- Report portfolio analýzy

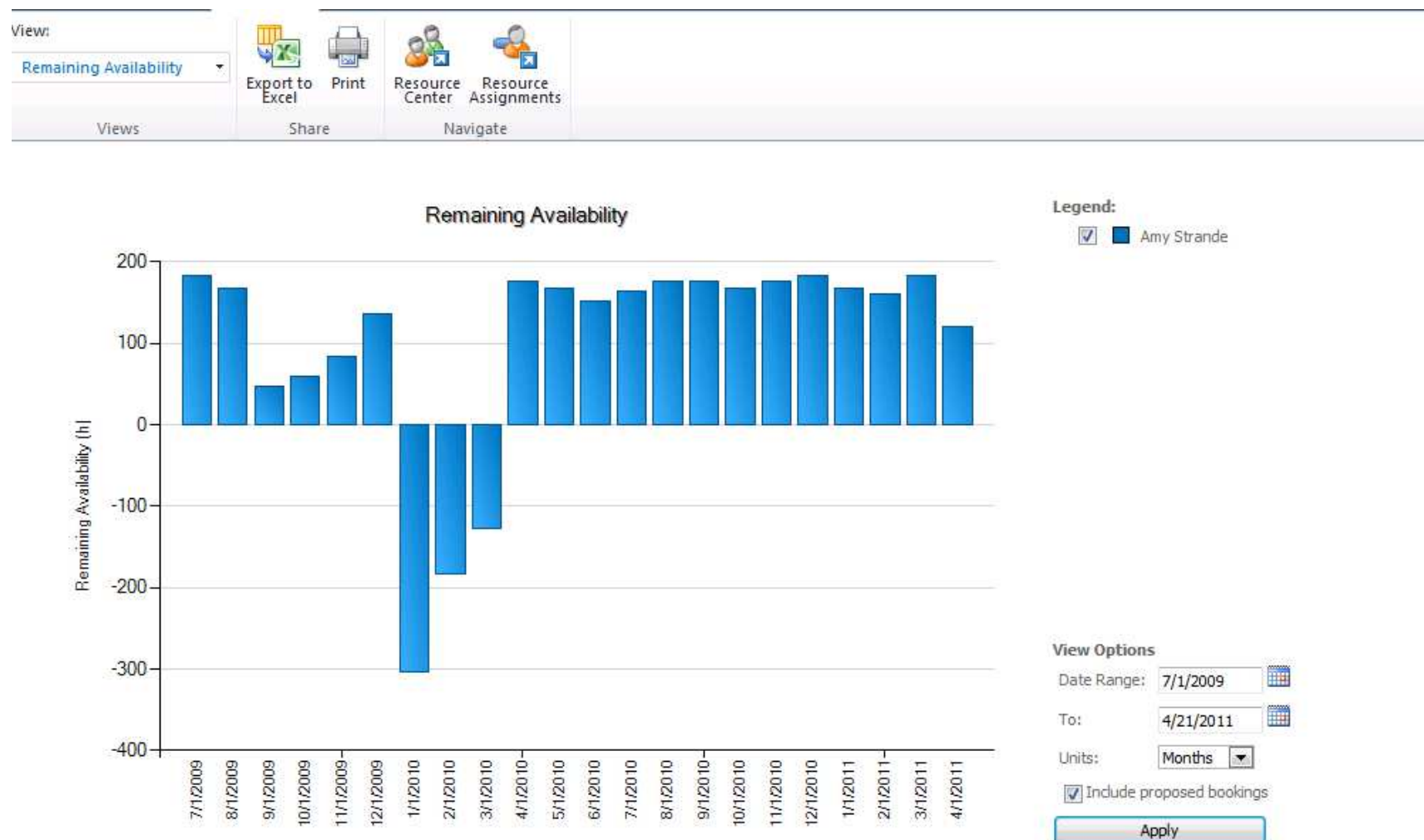
PWA Centrum zdrojů

- poskytuje 3 základní typy reportů
 - Statické informace o zdrojích v rámci organizace
 - Histogram zdrojů přes portfolio
 - Report přiřazení přes portfolio
- reporty jsou předdefinované na základě „best practice“
- lze je upravovat pomocí konfigurace pohledů v PWA
- **upravovat může po zaškolení business uživatele (PMO)**
- přístupy k reportům jsou na základě přístupových práv

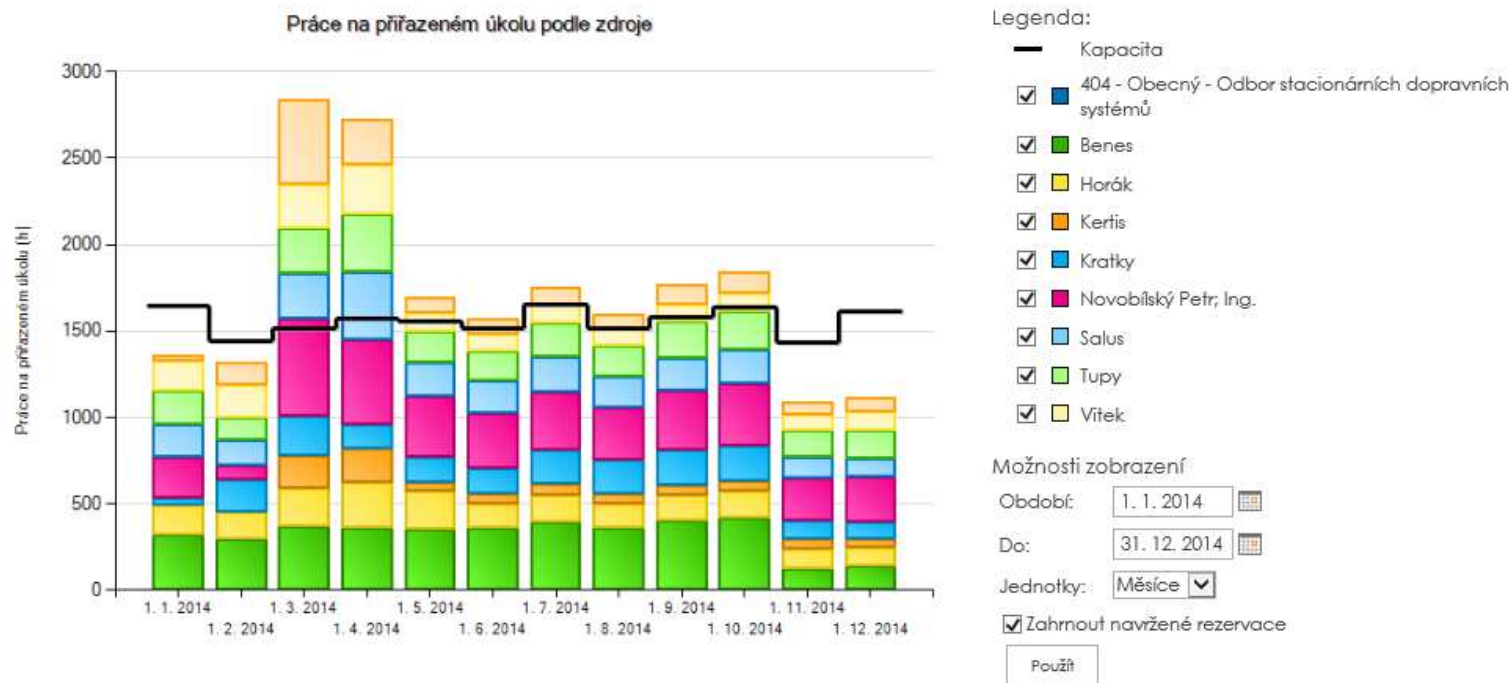
PWA Centrum zdrojů – příklad využití reportu Histogramu – alokace pracovníků dle znalosti



PWA Centrum zdrojů – příklad využití reportu Histogramu – dostupnost vybraného zdroje v měsíčních detailu

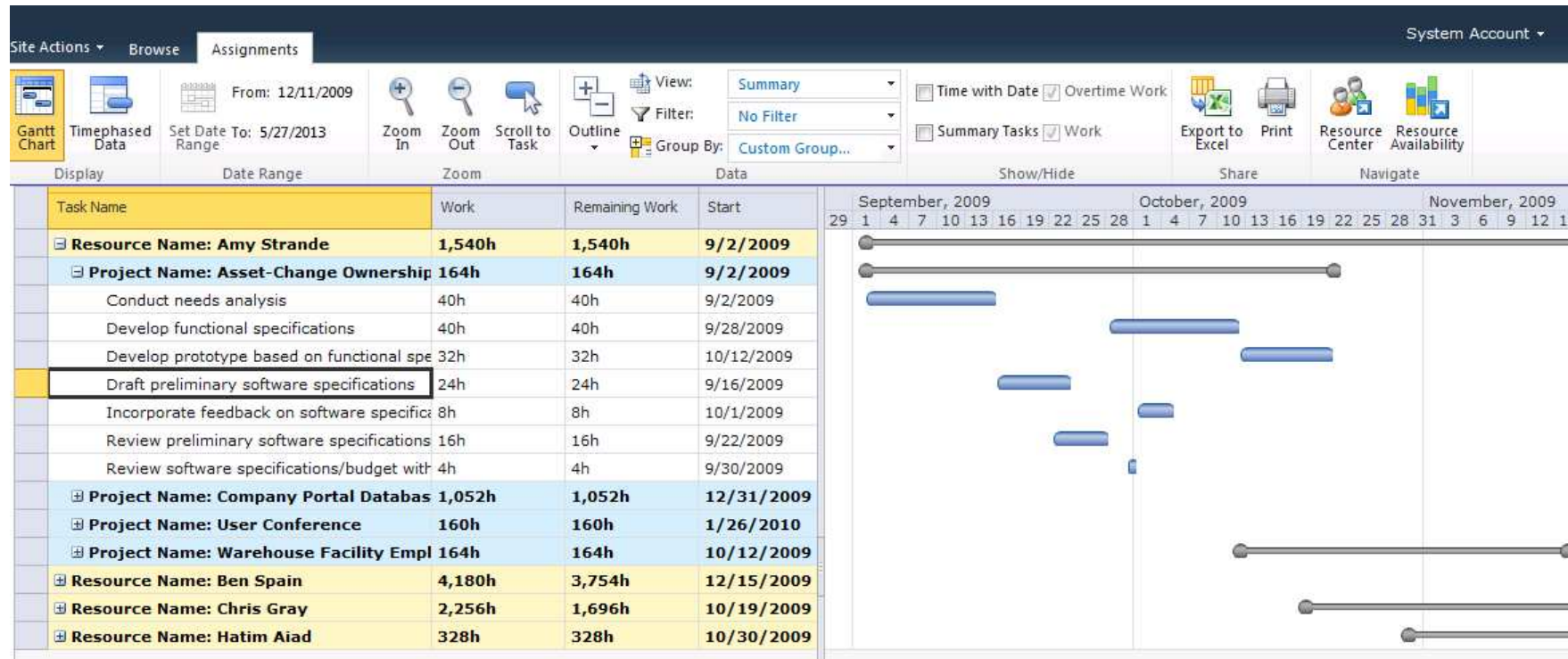


■ Report přiřazení



Podrobnosti:

PWA Centrum zdrojů – příklad využití reportu Přiřazení– pohled liniového manažera na úkoly jeho týmu přes celé portfolio



BI Centrum PWA – pokročilé reporty Project Server

- uložení dat pro reporting v Project Serveru
 - OLAP DB
 - SQL Reporting DB
 - AutoCont SQL Reporting DB
- tvorbu pokročilých manažerských reportů zajišťují
 - MS Excel 2007,2010,2013 + funkce Power View a Power Pivot
 - Excel Services
 - SQL Server Reporting Services (funkcionalita SQL Serveru)
 - PerformancePoint Services
 - Visio Services
 - Pohledy v Sharepoint

BI Center – přístupy k reportům v PWA

Business Intelligence Center

Empower the people in your organization to gain insights with ease using familiar tools. [Learn More](#)



Explore and Analyze Data

Create powerful data mash-ups of millions of rows of data from various sources using [PowerPivot](#).



Design Interactive Reports

Create presentation-ready reports that tell a compelling story using [Excel](#) and [Power View](#).



Share Dashboards

Publish dashboards that users can interact with using [Excel Services](#).

Dashboard designer

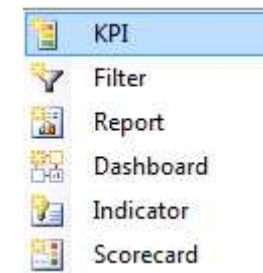
- **umožňuje na straně IT i uživatele vytvářet a integrovat**

- dashboardy (kombinované webové stránky)
- grafické a tabulkové analytické reporty
- KPI
- scorecard
- filtry reportů

- **umožňuje napojení na různé datové zdroje**

- Excel
- SQL
- OLAP - Analyses Services
- SharePoint list

- publikovat do PWA BI resp. SharePointu



DashBoard Designer

Home Edit Create

Paste Cut Copy Add Lists Properties X Delete Compare Item Import Items

Clipboard Workspace Item Changes Import

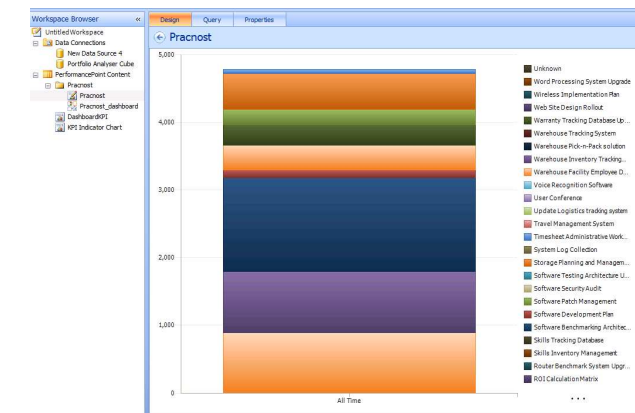
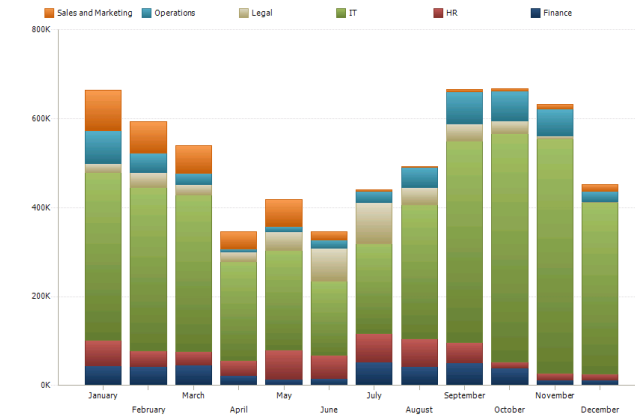
Workspace Browser

- Untitled Workspace
- Data Connections
- New Data Source 4
- Portfolio Analyser Cube
- PerformancePoint Content
 - Pracnost
 - Pracnost
 - Pracnost_dashboard

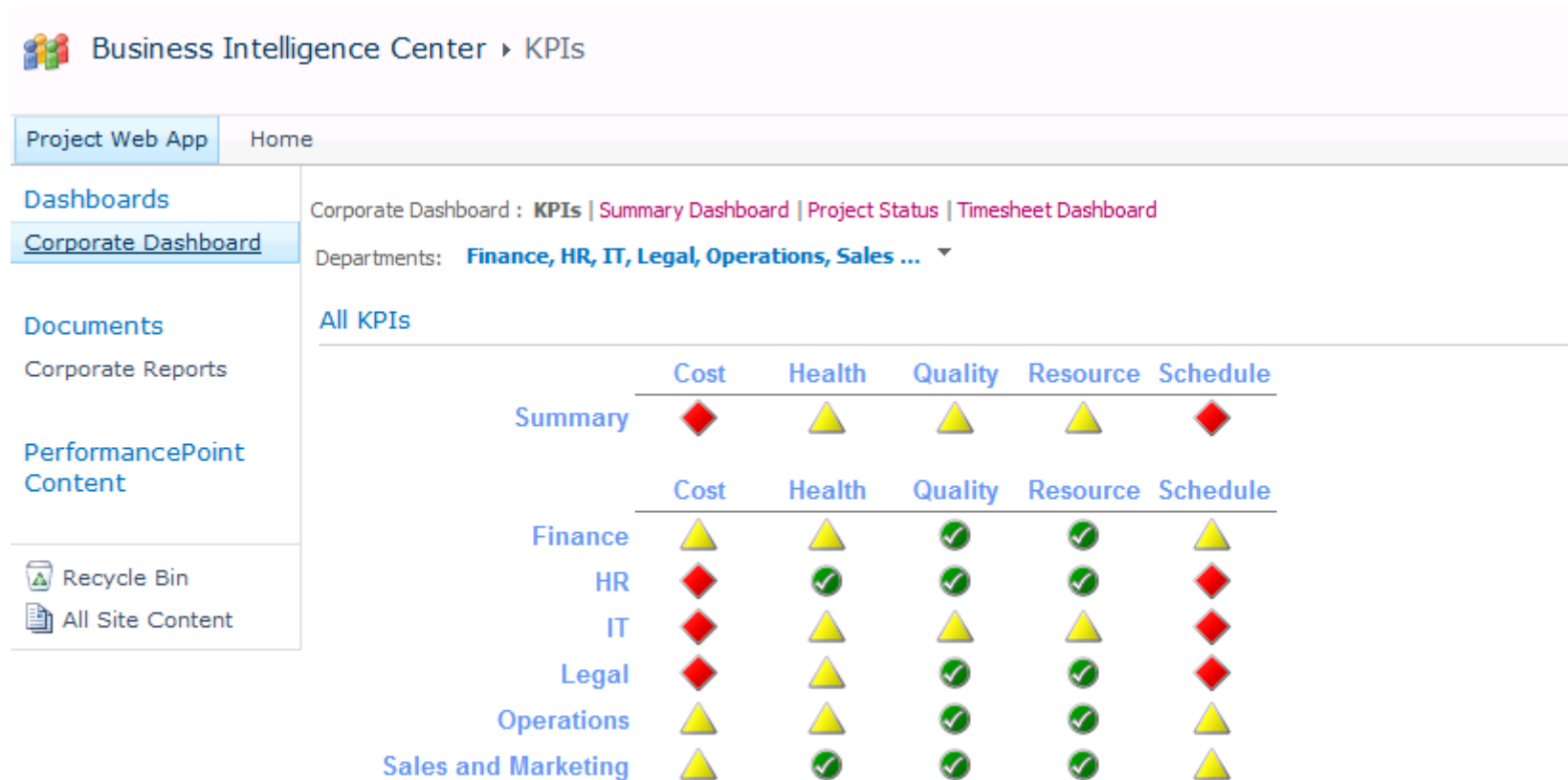
SharePoint Workspace

PerformancePoint Content

Name	Type	Description	Person Responsible	Modified	Modified By
Pracnost	Folder				
Timesheets	Folder				
Actual Cost	KPI			5/19/2013 12:30:11 AM	System Account
All KPIs	Reporting Services			5/3/2010 10:41:37 AM	System Account
Corporate Dashboard	Dashboard			5/3/2010 10:34:43 AM	System Account
Cost	KPI			5/19/2013 12:30:11 AM	System Account
DashboardKPI	Reporting Services			12/1/2009 10:30:34 PM	Carol Philips
Departmental Health KPI	KPI			5/3/2010 10:38:29 AM	System Account
Departmental KPI	Scorecard			5/3/2010 10:38:36 AM	System Account
Departments	Member Selection			5/3/2010 10:38:39 AM	System Account
Filter_Risk	Member Selection			6/28/2012 9:38:37 AM	System Account
Finance Cost Benefit	Reporting Services			12/15/2009 4:21:04 AM	System Account
Finance Project Status	Reporting Services			12/15/2009 4:00:22 AM	System Account
Forecasted Cost	Analytic Chart	This Analytical chart outlines the cost forecast per...		5/3/2010 10:33:44 AM	System Account
HR DEPT CostBenefit	Reporting Services			12/15/2009 4:00:22 AM	System Account
HR Project Status	Reporting Services			12/15/2009 4:08:46 AM	System Account
KPI Indicator Chart	Excel Services			4/27/2010 3:44:59 PM	System Account
Legal Cost Benefit	Reporting Services			12/15/2009 4:18:23 AM	System Account
Legal Project Status	Reporting Services			12/15/2009 4:20:12 AM	System Account
List of Project	Dashboard			5/19/2013 12:25:00 AM	System Account
Month	Time Intelligence Conn...			5/19/2013 12:47:37 AM	System Account



BI Center – příklad reportu KPI portfolio projektů přes odpovědné organizační jednotky



KPIs

BI Center – příklad reportu **portfolia projektů** s využitím služby SQL Services integrované do SharePoint stránky – I část

Corporate Dashboard : KPIs | Summary Dashboard | **Project Status** | Timesheet Dashboard

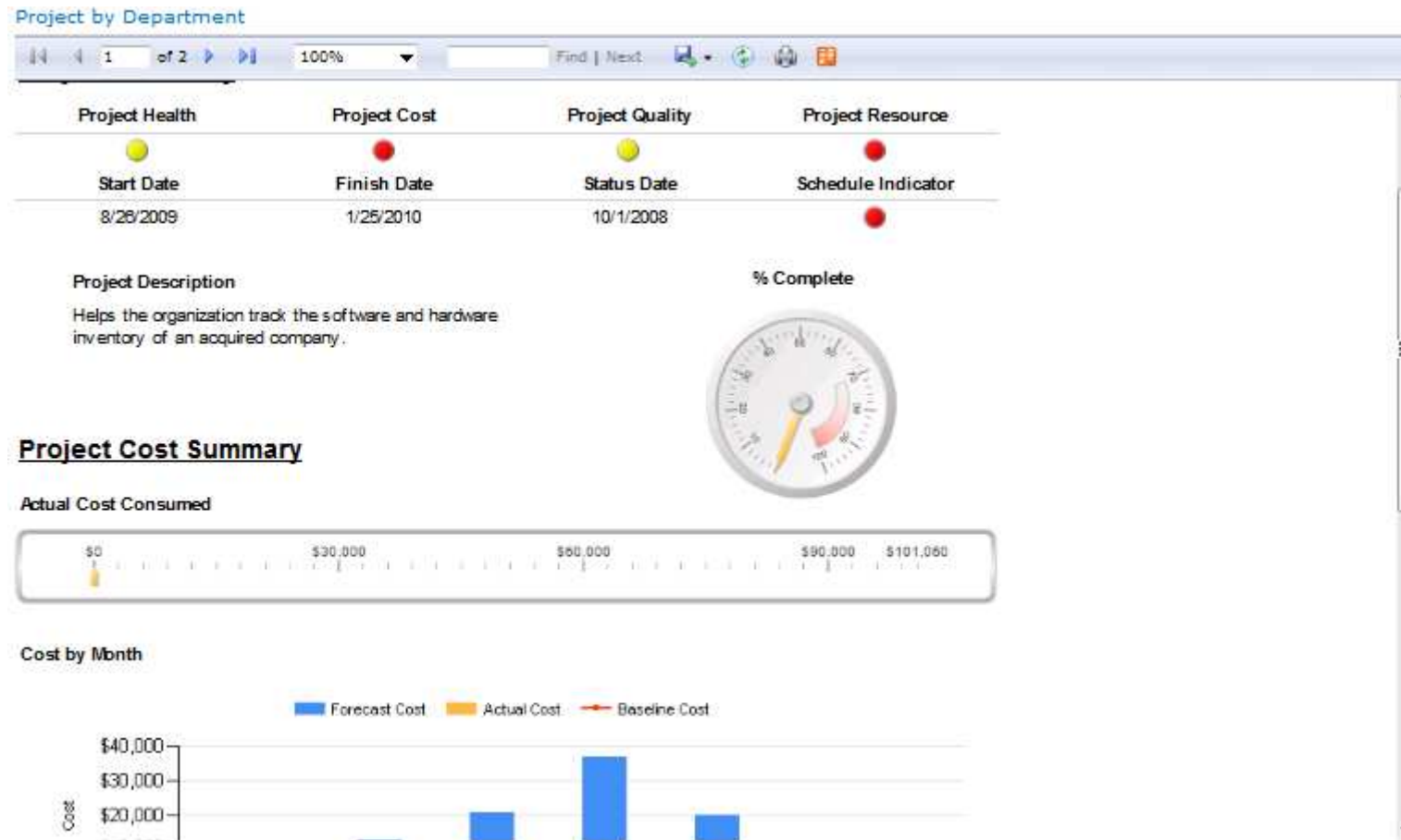
Departments: **Finance, HR, IT, Legal, Operations, Sales** ... ▾

Project by Department

1 of 3		100%	Find Next				
Finance	Acquisition Target Analysis	0 %	●	●	●	●	\$0
	E-commerce Portal Development	0 %	●	⚠	⚠	●	\$0
	Finance Tracking System Development	0 %	●	●	●	●	\$0
	New Zen Report Module	0 %	●	●	●	●	\$0
	ROI Calculation Matrix	0 %	●	●	●	●	\$0
	TOTAL						\$0
HR	Auditing Services Training	0 %	●	●	●	●	\$0
	Health Assessment Reporting Tool	0 %	●	●	●	●	\$0
	Human Capital Management	0 %	●	⚠	⚠	●	\$0
	Knowledge Management outsourcing	0 %	●	⚠	⚠	●	\$0
	Operations Management	0 %	●	●	⚠	●	\$0
	Payroll System Upgrade	0 %	●	●	●	●	\$0
	Project Management Professional Training	0 %	●	⚠	⚠	●	\$0
	Skills Inventory Management	0 %	●	⚠	⚠	●	\$0
	Warehouse Facility Employee Database Updates	0 %	●	●	●	●	\$0
	TOTAL						\$0
IT	Apparel ERP Upgrade	0 %	●	●	●	●	\$0
	Asset-Change Ownership	0 %	●	●	●	●	\$0
	Automated Software Design Architecture Upgrade	0 %	●	●	●	●	\$0
	Automated Software Installation	0 %	●	●	●	●	\$0
	Catalog Publishing	0 %	●	⚠	⚠	●	\$0
	Company Portal Database Migration	0 %	●	●	●	●	\$0

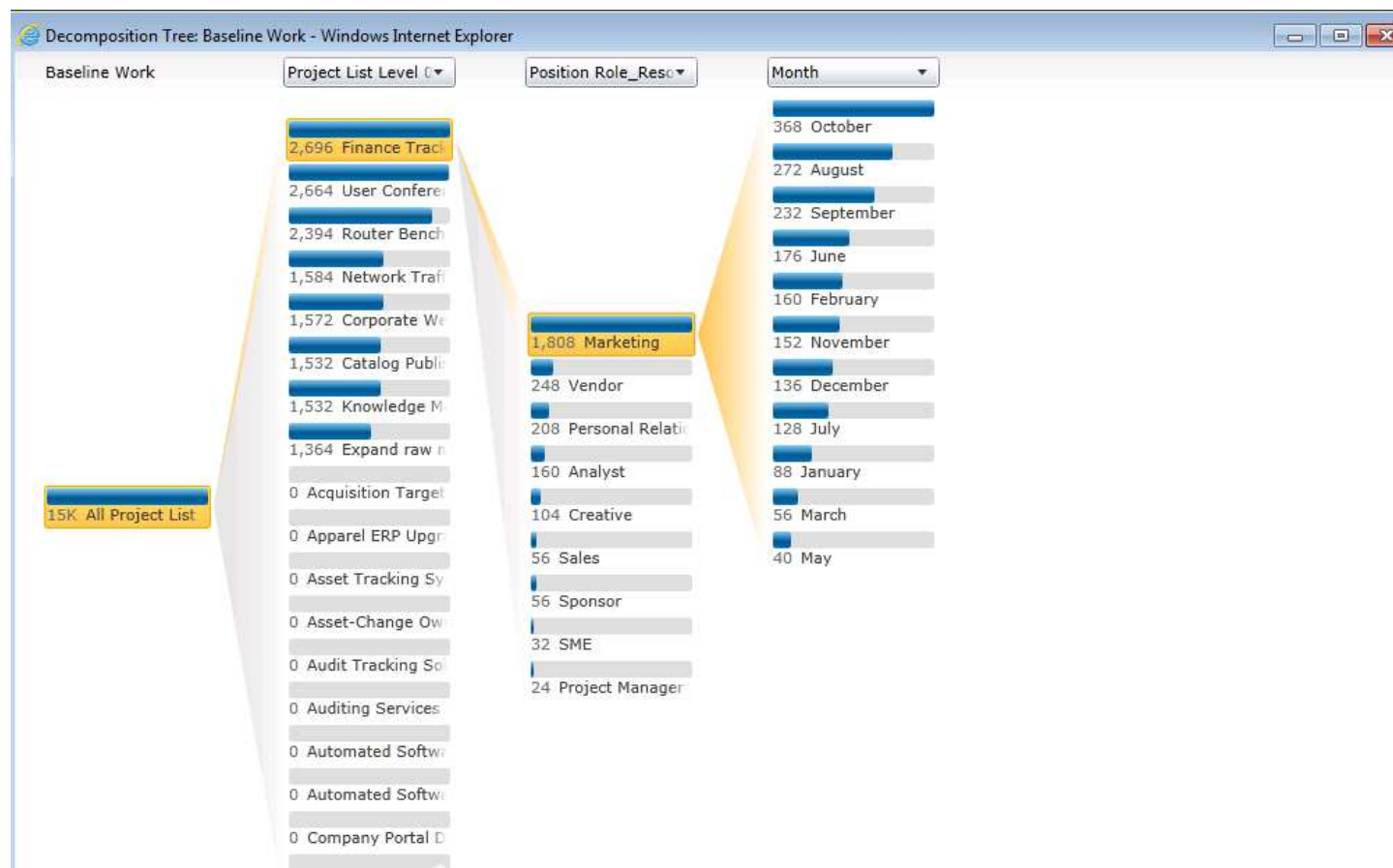
SQL Reporting Services

BI Center – příklad reportu **Status projektu** s využitím služby SQL Services integrované do SharePoint stránky – II.část

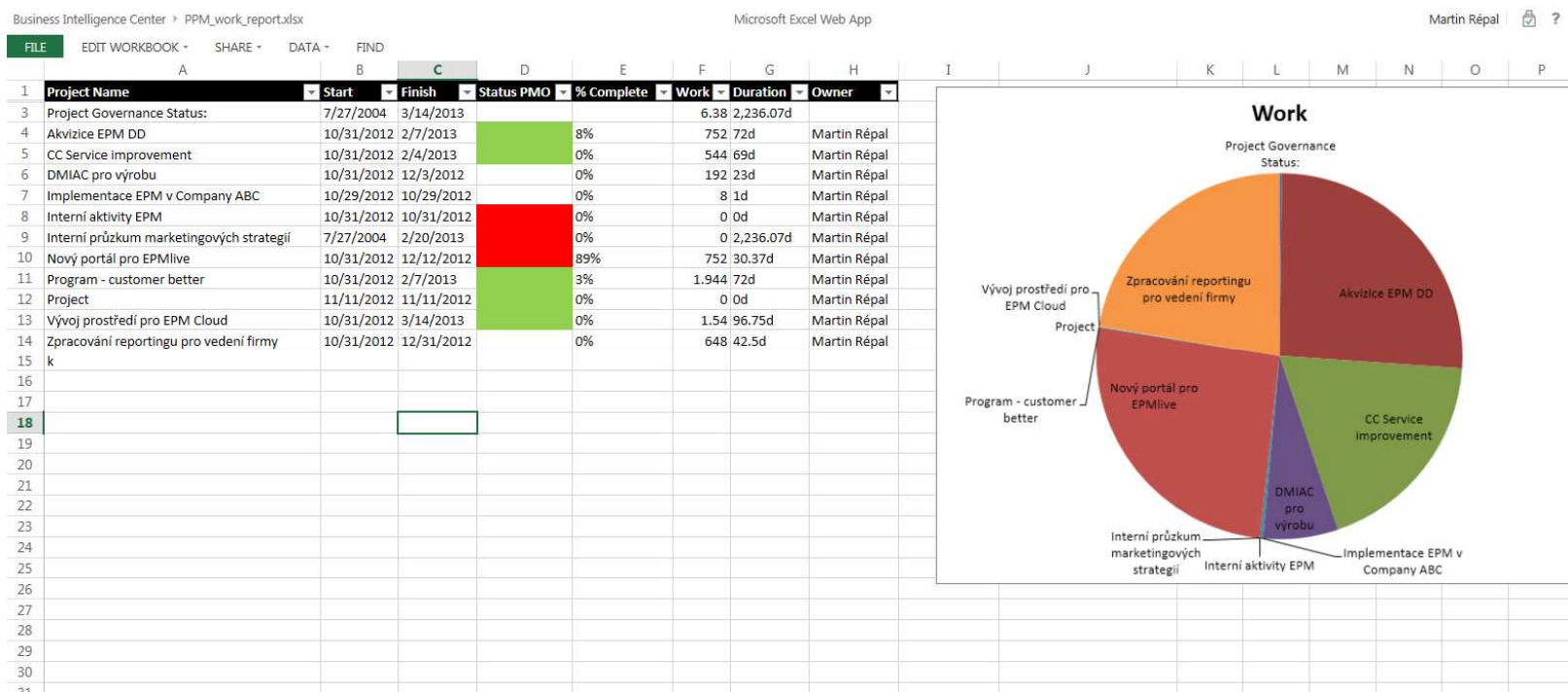


SQL Reporting Services

BI Center – dekompozice portfolia pomocí stromu



BI Center – příklad reportu Excel Services/Web app



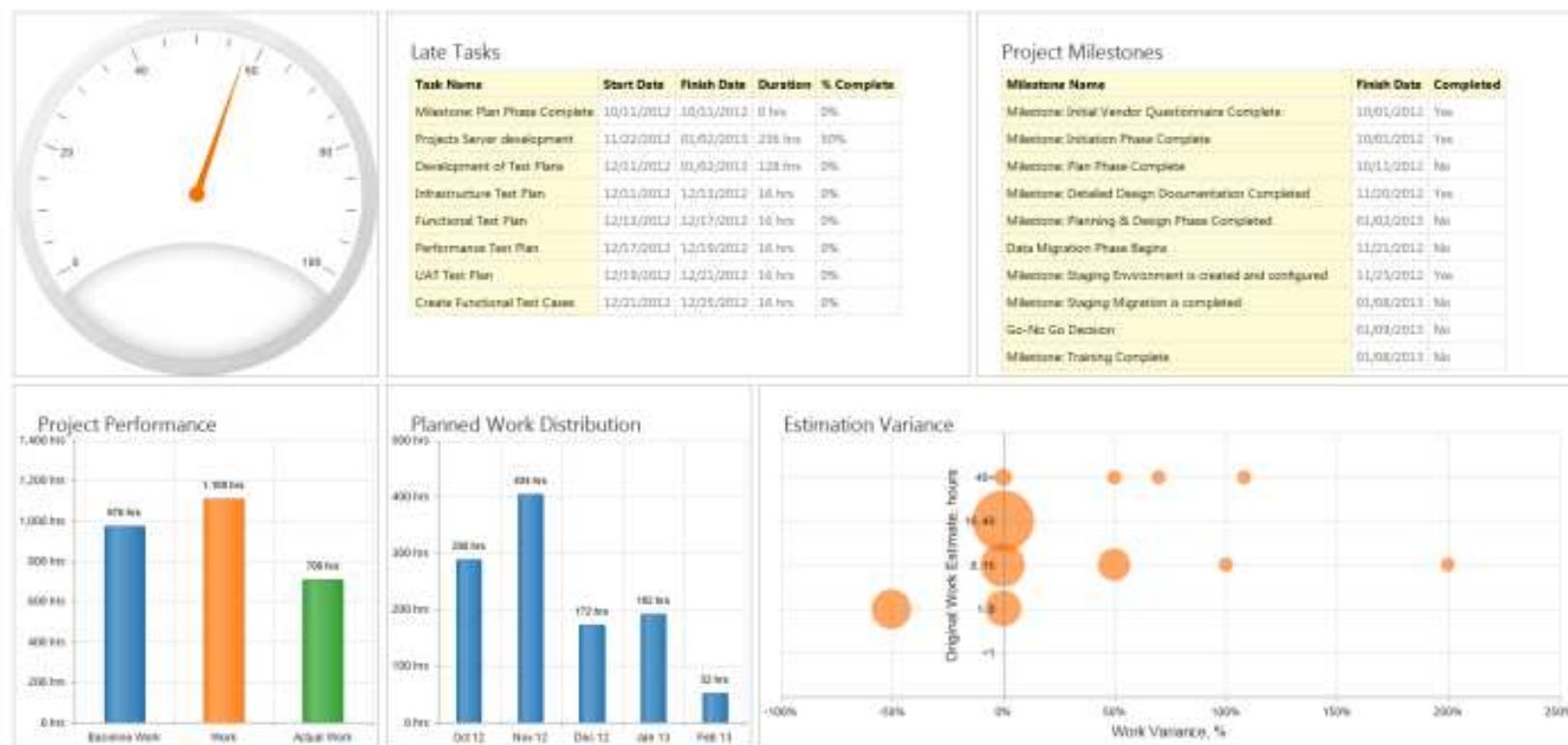
Excel Services/Excel Web App

Příklad reportu Excel PowerView – Project Financial Summary



Příklad reportu Excel PowerView – Project Summary

Project Overview



Příklady používaných reportů u realizovaných implementaci EPM v ČR a SR

Report nesplněných milníků projektu v aplikaci MS Project Professional

P R - Offer	PA0 - Concept	PA1 - Development	PA2 - Industrialisation	PA3 - Launch	PDR - Ramp Up
C - Nomination PR	C - Concept release D - CR D - Status 1 P - Layout creation PA0 Q - QRC0 S - A samples	C - Development release D - DFMEA D - Status 2 D - Validation plan released F - Initiative approved F - Initiative started L - ABC started L - Logistic concept released P - Final layout P - PFMEA PA1 Q - Measurement concept released Q - QRC1 S - B samples	D - End of tests D - Homologation released D - Photometry released L - ABC finished P - 1st assembly on line P - Jigs PP released P - Order P - Packaging parts released P - Packaging product released P - SAP readiness P - Team leader nomination PA2 Q - IMDS Q - Jigs released Q - Parts released Q - QRC2 S - C samples T - Concept released T - End of optimisations T - First parts T - Nomination T - R&R external parts T - R&R internal parts	C - Product release C - R&R C - SOP P - R&R internal P - SOP internal PA3 Q - Process audit Q - QRC3 S - D samples	P - Handover of ass line PDR

Cancel

Key Milestones - errors

The schedule is not defined by the following Key Milestones:

Q - QRC0
S - A samples

There are duplicate key milestones in the schedule (#line):
(task ID# Key Milestone)

28, 37 # PR

Key milestones with wrong PA - Phase
(task ID# Key Milestone # PA Phase)

25 # PA2 - Industrialisation # C - Nomination

Key Milestones without PA phase (#line):

37

PA phase without Key Milestones (#line):

39

Schedule will not be saved until correct these errors. Remove duplicates, fill in correct PA phase / Key milestones and then click the "Save" button.

Cancel





Přehled portfolia – aktuální status pro PMO

		Project name	Project sponsor	Phase	Start date	Finish date	Budget status	Resource status	Time status	Overall status	Budget spend
ntov		WWE 2013 - Channel	Kuča, Miroslav	Koncepčná	1. 1. 2013	31. 12. 2013					
rkules		WWE 2013 - Channel	Kuča, Miroslav	Koncepčná	8. 4. 2013	11. 2. 2014					
body		WWE 2013 - Channel	Kuča, Miroslav	Plánovacia	1. 1. 2013	31. 12. 2013					
		WWE 2013 - Channel	Kuča, Miroslav	Plánovacia	1. 2. 2013	4. 2. 2013					
		WWE 2013 - Channel	Kuča, Miroslav	Plánovacia	1. 1. 2013	31. 12. 2013					
		WWE 2013 - Channel		Plánovacia	1. 10. 2012	2. 10. 2012					
		WWE 2013 - Channel	Kuča, Miroslav	Plánovacia	2. 4. 2013	22. 7. 2013					
		WWE 2013 - Channel	Kuča, Miroslav	Plánovacia	3. 1. 2013	17. 6. 2013					
		WWE 2013 - Channel	Kuča, Miroslav	Plánovacia	4. 2. 2013	31. 12. 2014					
ážky		WWE 2013 - Channel	Kuča, Miroslav	Plánovacia	2. 1. 2013	3. 1. 2013					
		WWE 2013 - Channel	Kuča, Miroslav	Plánovacia	28. 9. 2012	9. 9. 2013					0,00
		WWE 2013 - Channel	Kuča, Miroslav	Plánovacia	2. 1. 2013	3. 1. 2013					
		WWE 2013 - Channel	Kuča, Miroslav	Plánovacia	4. 3. 2013	31. 3. 2013					
kalita		WWE 2013 - Channel	Kuča, Miroslav	Plánovacia	1. 3. 2013	23. 10. 2013					
		WWE 2013 - Channel	Kuča, Miroslav	Plánovacia	7. 1. 2013	31. 12. 2013					

Reporting rizik



Operativní status report projektu – PMO site

Report date	20. 5. 2013
Project name	
Project manager	
Stav reportu	Open
Project sponsor	
Division	CEO
Phase	Realizační
Start date	1. 1. 2012
Finish date	31. 12. 2013
Budget	According plan
Time	According plan
Resources	According plan
Budget spend	
MD internal spend	
MD external spend	
NextStepsPrevious	Support for PM Draft from actual metodik - commenting process
Achievements	Support for PM Consultation with CommPass- planned (16.04.) - DONE
Key challenges	
Next steps	Support for PM Draft from actual metodik - commenting process
Report PMO	Ano
Financial budget	
Internal MD budget	
External MD budget	
Category	Standardní
Budget status	
Resource status	
Time status	
Overall status	
% Budget spend	0%
% MD internal spend	0%
% MD External spend	0%

Reporting klíčových dokumentů projektu – PMO site report

Report klíčových dokumentov

[illegible]

Reporting Services – emailová notifikace o překročení pracnost na liniového vlastníka zdroje

Informace o překročení pracnosti úkolů projektu

Na tomto projektu CZ byla u Vašich podřízených pracovníků překročena plánovaná pracnost.

Úkol	Zahájení	Dokončení	Plánovaná pracnost	Skutečná pracnost	Překročení pracnosti	Zdroj
1. C... tvor...	5.11.2012	7.3.2013	64h	112h	48h	áš k
1. C... tvor...	5.11.2012	7.3.2013	64h	112h	48h	N Z k
1. C... tvor...	5.11.2012	7.3.2013	64h	112h	48h	N Z k
2. C... +	18.12.2012	6.3.2013	80h	97h	17h	L... P...
2. C... +	18.12.2012	6.3.2013	80h	97h	17h	L... P...
2. C... +	18.12.2012	6.3.2013	80h	97h	17h	L... P...
1. C... kup	6.11.2012	8.11.2012	24h	24h	0h	K... P...
1. C... AČK -						

Stav vykazování práce na projektech

Home > Project2013 > 1.0 Timesheet Audit

Datum Od: 1.5.2014 Datum Do: 31.5.2014

Schvalovatel: Adam Miloslav; Ing.; Kejval; N

1 of 2 ? 100% Find | Next

Stav výkazů práce na projektech

Stav výkazů práce:		Odesláno ke schválení PM	Probíhá vykazování nebo schvalování PM	Odesláno ke schválení LM	Schváleno	Odmítnuto
		od 01.05.2014 do 04.05.2014 2014 - 18 týden 2/2	od 05.05.2014 do 11.05.2014 2014 - 19 týden	od 12.05.2014 do 18.05.2014 2014 - 20 týden	od 19.05.2014 do 25.05.2014 2014 - 21 týden	od 26.05.2014 do 31.05.2014 2014 - 22 týden 1/2
Benes	144.00		24.00	40.00	40.00	40.00
Beres	149.60	0.00	25.90	43.10	41.00	39.60
Bulín	10.00			3.00	4.00	3.00
Cvachoucek	104.00		24.00	39.00		41.00
Drbohlav	110.80		25.00	7.90	42.00	35.90
Dunaj Stanislav; Ing.	151.50		28.30	31.10	51.40	40.70
Dvorak	72.10	0.00	17.00	20.20	20.60	14.30
Ešpandr	25.00		2.50	5.00	5.00	12.50
Glaubauf	65.90		11.10	17.00	20.60	17.20
Hajný Aleš; Ing.	144.00	0.00	24.00	40.00	40.00	40.00
Halama	136.00		24.00	40.00	32.00	40.00
Hanus	145.00		29.00	43.00	36.00	37.00
Horák	144.00		24.00	40.00	40.00	40.00
Hrbek	136.80		24.10	41.10	30.90	40.70
Hrdlicka	115.60	1.00		33.20	39.20	42.20
JAdam	144.10	0.00	24.30	39.30	40.00	40.50
Kaderabek	144.10		27.40	32.50	42.40	41.80
Kertis	140.30		29.40	35.80	50.90	24.20

Detailní přehled výkonu pracovníka na projektech

Home > Project2013 > Pracovník

Datum od: 1.4.2014 DatumDo: 30.6.2014

Skrýt komentář: ☒ True ☐ False Skrytí nulové řádky: ☐ True ☒ False

ResourceName: Dvorak

1 of 2 ? 100% Find | Next

Jméno: Dvorak
Období: 1. 4. 2014 - 30. 6. 2014

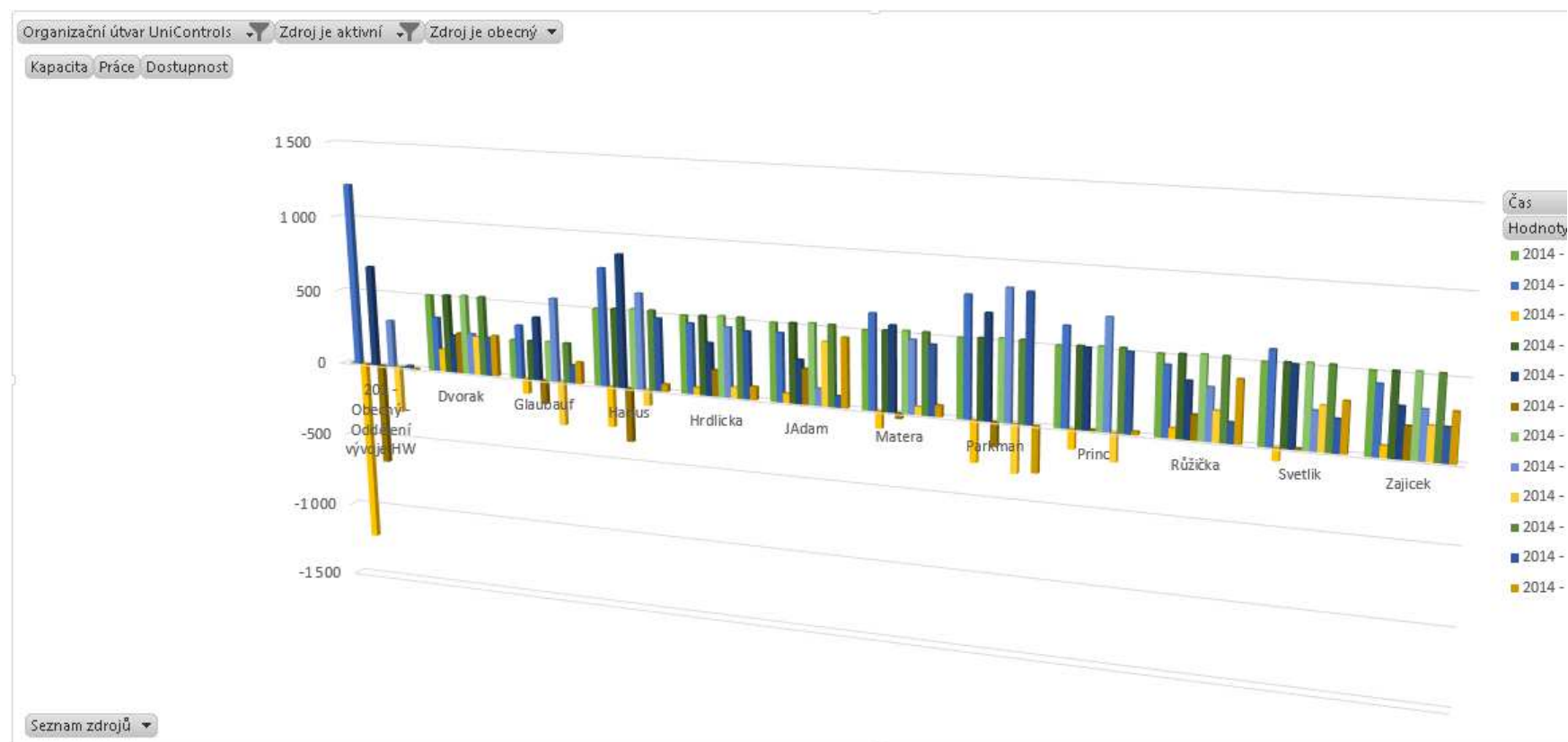
Výkaz práce					Docházka		
Datum	Projekt	Úkol	Schválená	Neschválená LM	Běžná práce	NV	NP
Celkem:			85,30	79,90	171,67	0,00	10,95
1.4.2014	D0019 - Ethernetové komunikace dle IEC61375	B2285_Ověření funkce	7,70	0,00	7,73	0,00	0,00
1.4.2014	L0207 - 2014_Reše TU	2014_Reše TU	0,00	0,00			
1.4.2014	L0210 - 2014_Údržba materiálového standardu	2014_Údržba materiálového standardu	0,00	0,00			
2.4.2014	L0210 - 2014_Údržba materiálového standardu	2014_Údržba materiálového standardu	2,00	0,00	5,67	0,00	0,00
2.4.2014	L0207 - 2014_Reše TU	2014_Reše TU	1,00	0,00			
2.4.2014	D0019 - Ethernetové komunikace dle IEC61375	B2285_Dokumentace HW	2,70	0,00			
3.4.2014	L0207 - 2014_Reše TU	2014_Reše TU	0,00	0,00	0,00	0,00	0,00
3.4.2014	L0210 - 2014_Údržba materiálového standardu	2014_Údržba materiálového standardu	0,00	0,00			
4.4.2014	L0210 - 2014_Údržba materiálového standardu	2014_Údržba materiálového standardu	0,00	0,00	5,53	0,00	0,00
4.4.2014	L0207 - 2014_Reše TU	2014_Reše TU	0,00	0,00			
4.4.2014	D0019 - Ethernetové komunikace dle IEC61375	B2285_Oprava dokumetace	3,50	0,00			
4.4.2014	D0018 - Projekt SCU-300, Safety Control Unit	B2302 Analýza HW	2,00	0,00			
7.4.2014	D0019 - Ethernetové komunikace dle IEC61375	B2285_Typová zkouška	0,00	0,00	1,67	0,00	0,00
7.4.2014	L0204 - 2014_Podpora výroby a OTK	2014_Podpora výroby a OTK	0,00	0,00			
7.4.2014	L0205 - 2014_Podpora Realizace	2014_Podpora Realizace	0,00	0,00			
7.4.2014	L0207 - 2014_Reše TU	2014_Reše TU	0,70	0,00			
7.4.2014	D0018 - Projekt SCU-300, Safety Control Unit	B2302 Analýza HW	1,00	0,00			
8.4.2014	D0018 - Projekt SCU-300, Safety	B2302 Analýza HW	0,00	0,00	7,47	0,00	0,47

Detailní přehled dostupnosti rolí - analýza

Organizační útvar UniControls 202 - Vývoj SW
 Zdroj je aktivní (Více položek)
 Zdroj je obecný Zdroj je obecný - vše

Seznam zdrojů	Rok		Čtvrtletí		Hodnoty		Čtvrtletí2		Čtvrtletí3	
	2014		Čtvrtletí1		Čtvrtletí2		Čtvrtletí3		Čtvrtletí3	
	Kapacita	Práce	Dostupnost	Kapacita	Práce	Dostupnost	Kapacita	Práce	Dostupnost	Práce
202 - Obecný - Oddělení vývoje SW2-SW5	0	0	0	0	0	7	-7	0	0	0
208 - Obecný - Oddělení vývoje SW8	0	0	0	0	0	275	-275	0	0	0
210 - Obecný - Oddělení vývoje SW1	0	0	0	0	0	0	0	0	0	0
Dvachoucek	512	1324	-812	520	3198	-2678	528	528	528	528
Drbohlav	512	761	-249	520	791	-271	528	528	528	528
Hajný Aleš; Ing.	512	1510	-998	520	1292	-772	528	528	528	528
Halama	512	2626	-2114	520	4273	-3753	528	528	528	528
Hanacek	512	447	65	520	44	476	528	528	528	528
Hrbek	512	2218	-1706	520	3764	-3244	528	528	528	528
Jirsa Jan				344	192	152	528	528	528	528
Kliment	512	847	-335	520	833	-313	528	528	528	528
Knotek	512	1950	-1438	520	3333	-2813	528	528	528	528
Kochanek	512	2817	-2305	520	3916	-3396	528	528	528	528
Kovářík Jakub				344		344	528	528	528	528
Kupilík	512	1775	-1263	520	2042	-1522	528	528	528	528
Mejsnar Karel Ing.; CSc.				344	167	177	528	528	528	528
Mrázek	512	512	0	520	315	205	528	528	528	528
Nechvíl	512	672	-160	520	330	190	528	528	528	528
Pedl	512	959	-447	520	715	-195	528	528	528	528
Pecoldová Markéta; Bc.	84	19	65	260	308	-48	264	264	264	264
Pokorný Matouš; Bc.	366	52	314	288	392	-104	317	317	317	317
Sládeček	512	722	-210	520	594	-74	528	528	528	528
Souček	256	1008	-752	260	1265	-1005	264	264	264	264
Strejc	512	1407	-895	520	2783	-2263	528	528	528	528
Sykora	512	675	-163	520	504	16	528	528	528	528
Tišara	0	0	0	0	0	0	0	0	0	0

Detailní přehled dostupnosti rolí - graf



PWA – report plnění gatů projektů dle plánu

