

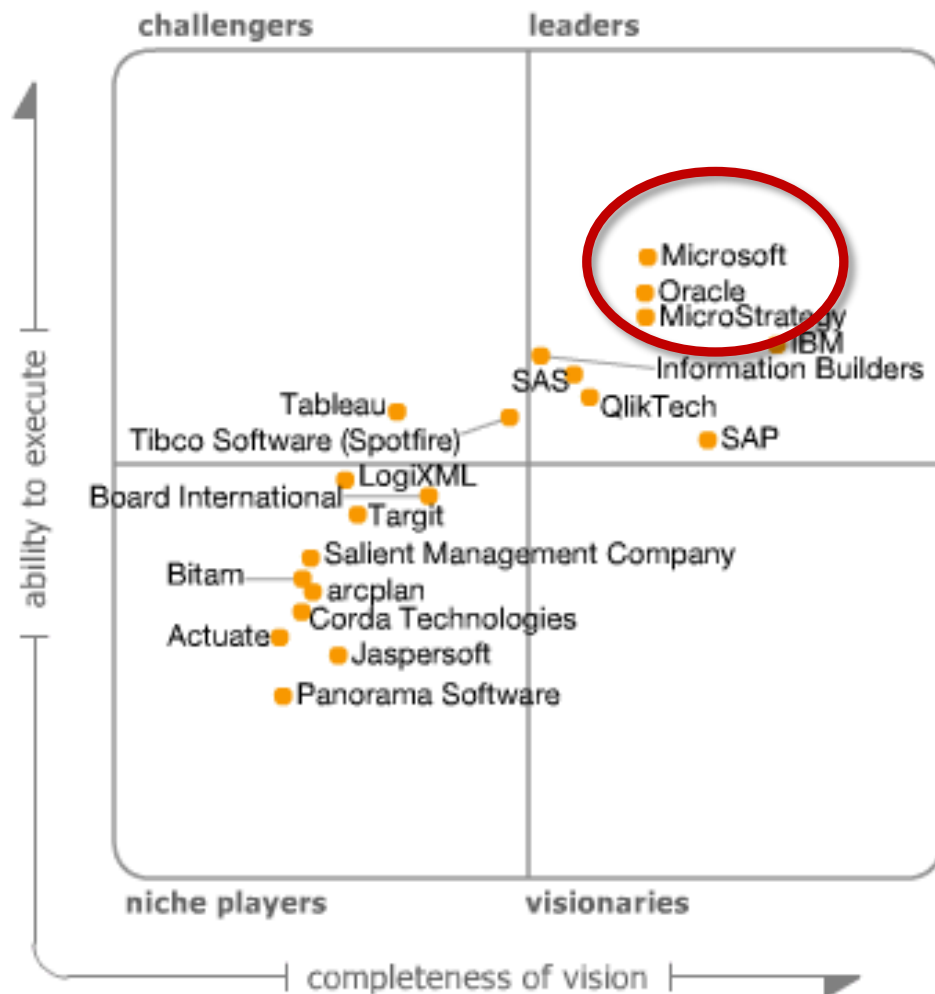
# 微軟雲端IT 私塾 – 人人自助的雲端商業智慧

Allan Yiin  
CTO, AsiaMiner

# Agenda

- PowerPivot for SharePoint
- SharePoint PerformancePoint Services
- Pivot Viewer Reporting Services Extension

# 2011年最新Gartner商業智慧評比



As of January 2011

## WHY!?

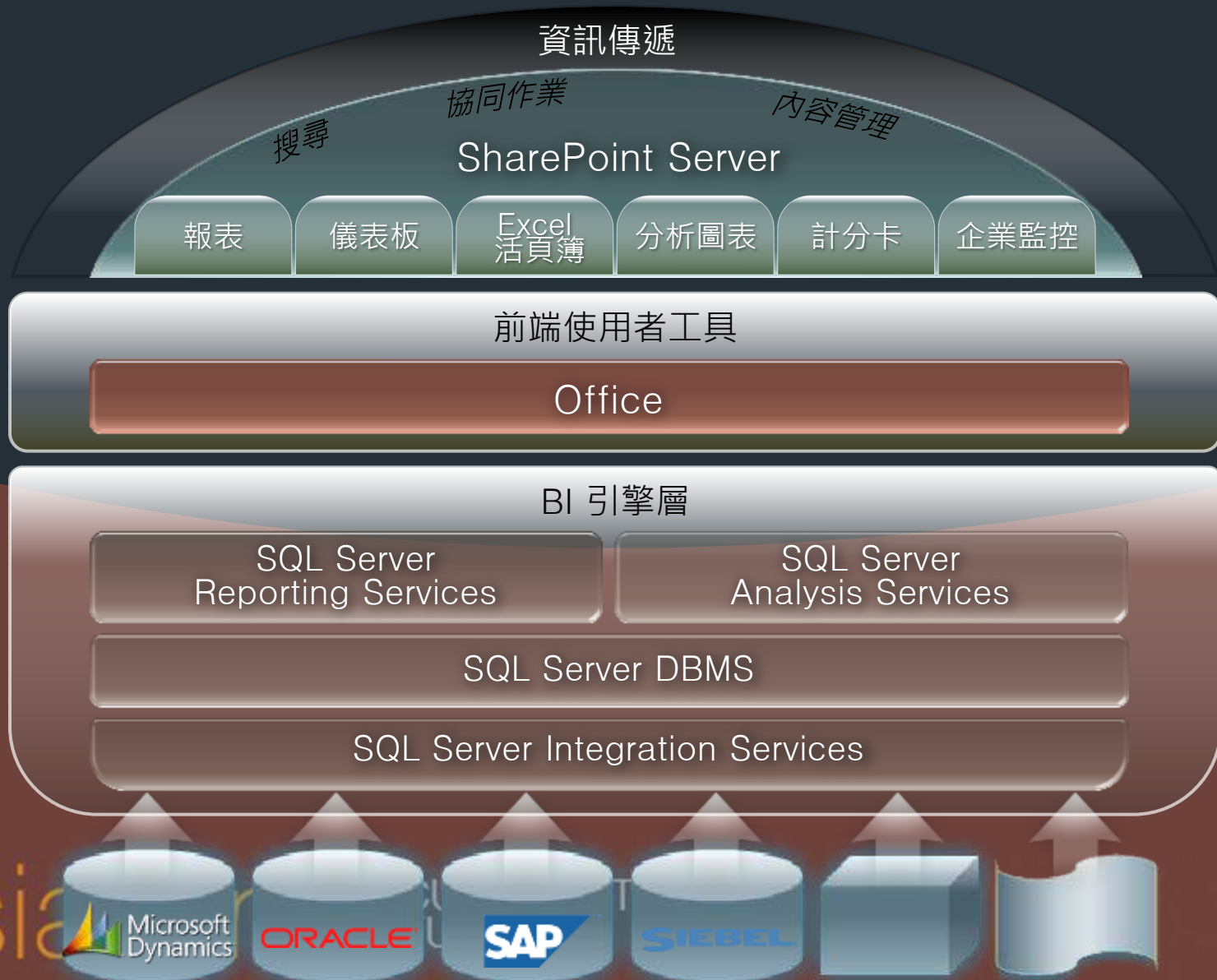
從資訊人員決策轉換  
為使用者單位決策

從少數人使用的特權  
轉換為全企業應用

從複雜難學的介面轉  
換為從桌面到雲端，  
商業智慧無所不在

As of January 2011

# 微軟商業智慧解決方案

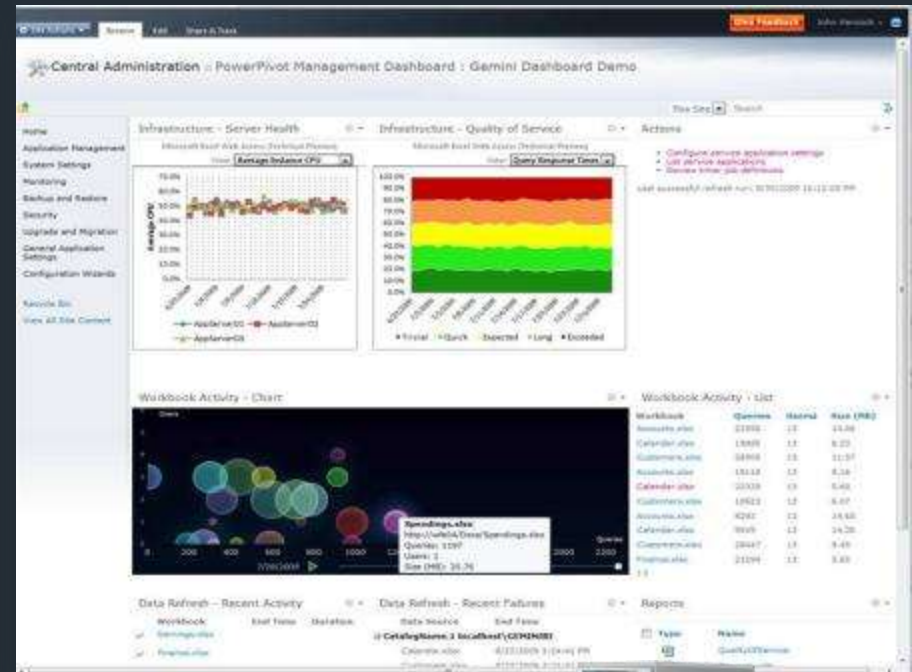
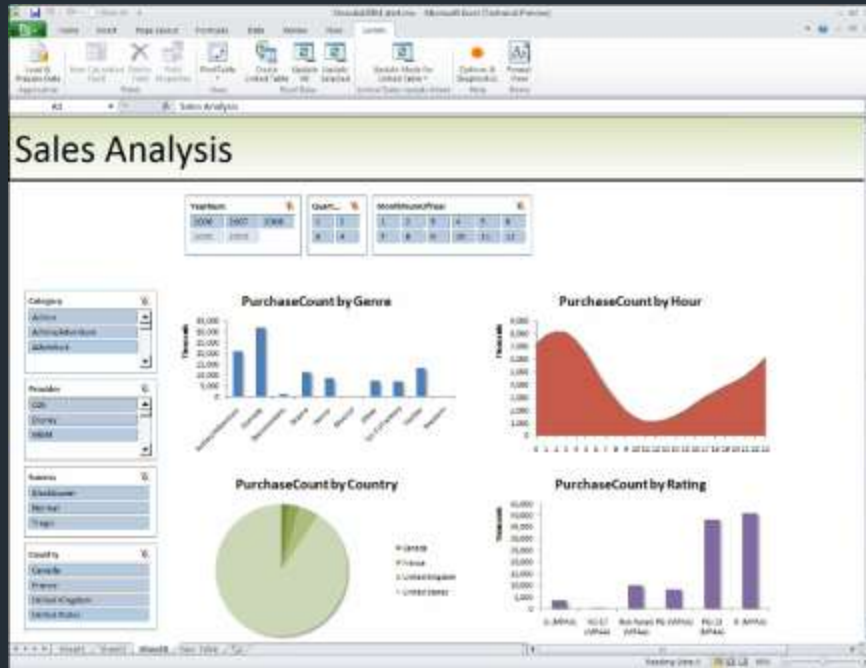


# PowerPivot

# 新一代分析工具PowerPivot

PowerPivot add-in  
for Excel

PowerPivot add-in  
for SharePoint



PowerPivot CURVE UP THE FUTURE



# PowerPivot機制

- Excel端工具可以用來協助分析者依照最熟悉的方式來存取、分析資料，運用記憶體基礎虛擬Cube以強化處理速度
- SharePoint端展現協助佈署、分享分析成果、並且將資料轉換為實體Cube，並可日後更新資料

# 完美互補的商業智慧解決方案



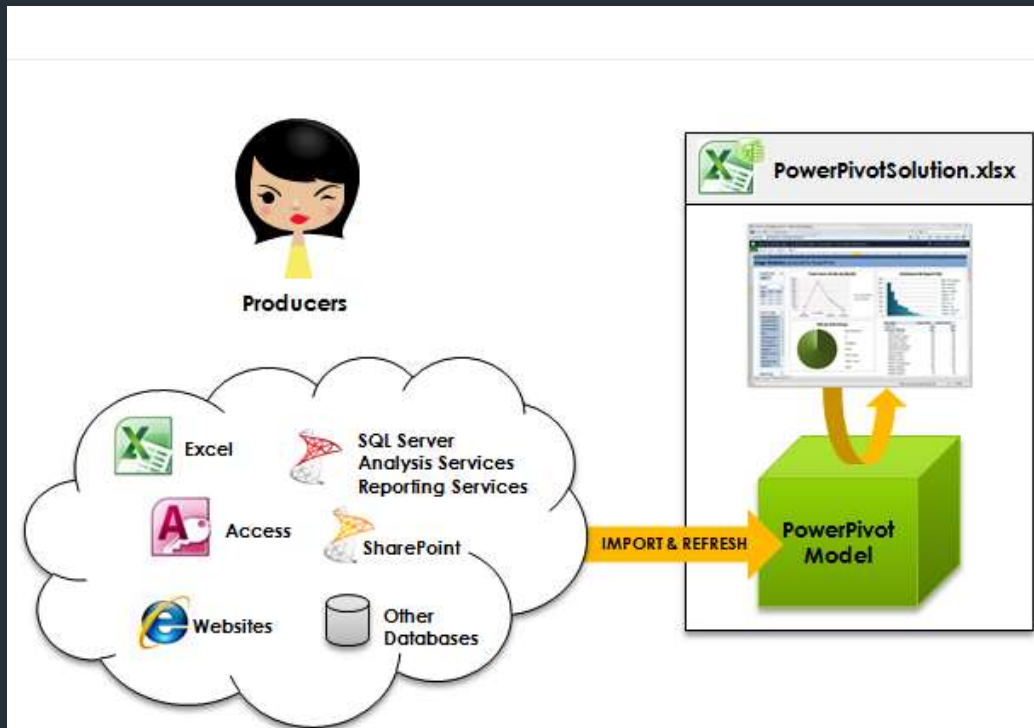
經常性，重複使用的複雜商業定義，您應該使用Analysis Services，透過Excel、Report Builder或是PerformancePoint來做視覺化呈現



臨時性、一次性，或是資料來源零碎不值得建置Cube，應該要改用PowerPivot來進行分析



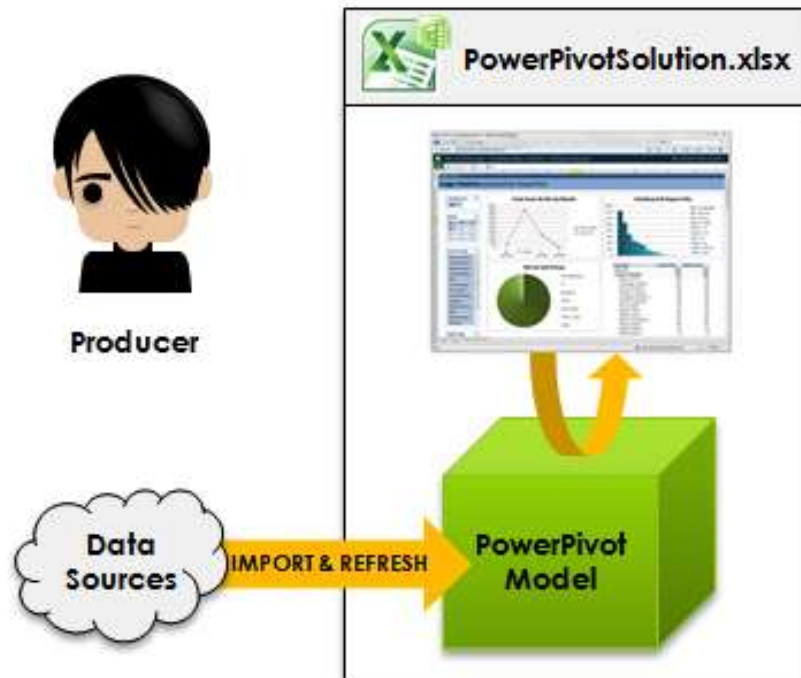
# 您可以如何應用PowerPivot



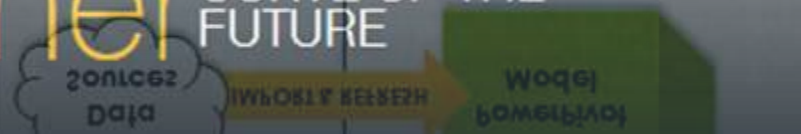
可以整合任意資料來源，透過  
虛擬Cube處理大量資料分析

# 您可以如何應用PowerPivot

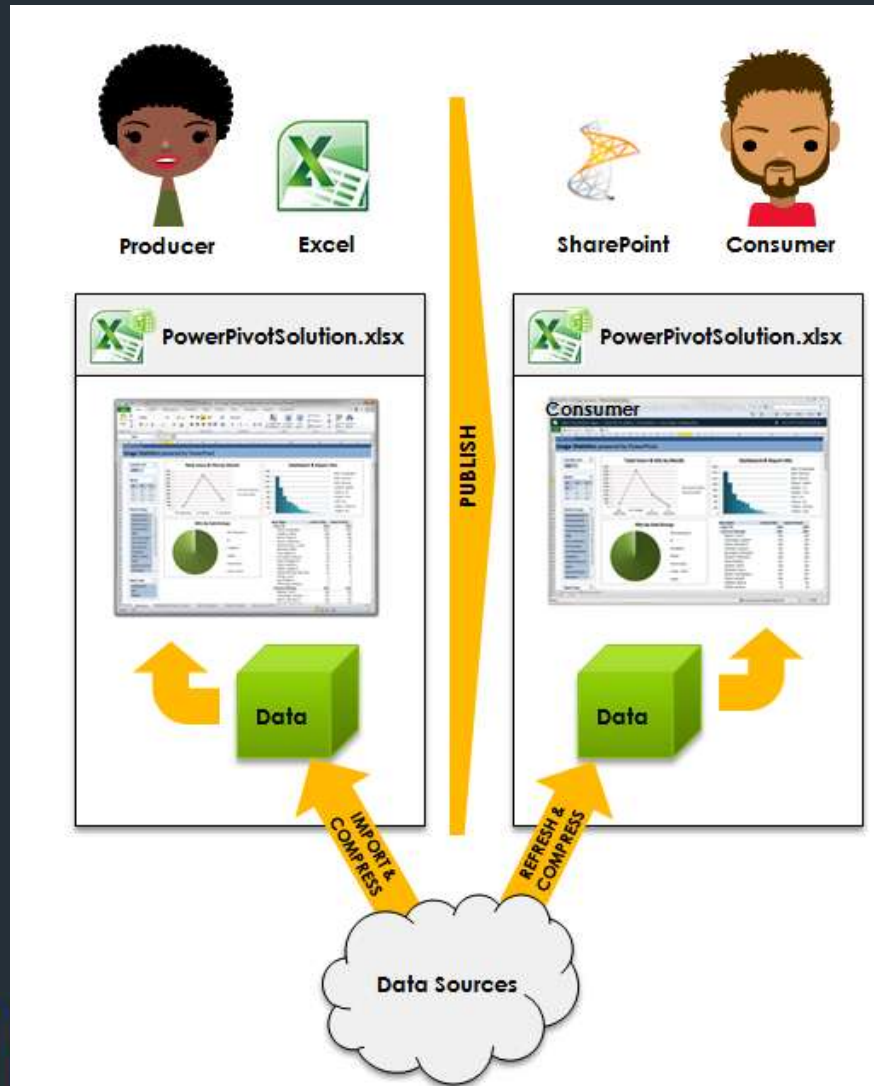
直接存取設計好的Cube，不用  
懂得複雜的MDX或是SQL語言



asiaMiner CURVE UP THE FUTURE



# 您可以如何應用PowerPivot



資料同時支援本機  
(Excel)與線上  
(SharePoint使用)

# How to Start?

www.powerpivot.com

The screenshot shows the Microsoft PowerPivot website homepage. At the top, the Microsoft logo is followed by "PowerPivot". Navigation links for "Home", "Learn", and "Explore" are present, with "Home" circled. A Bing search bar is in the top right. The main banner features two cartoon characters flanking a central blue box titled "PowerPivot Trial Ready for Download". The text in the box describes Microsoft PowerPivot for Excel 2010 as a data analysis add-in. Below this is a yellow button that says "» Download now .. it's free". The page is divided into three columns: "Learn" on the left, "Explore" in the middle, and "Connect" on the right. The "Learn" column contains a paragraph about PowerPivot's capabilities. The "Explore" column has three sections: "» Watch Videos" with a video icon, "» View Demos" with a screenshot of a data visualization, and "» Try hands on lab" with a person working at a computer icon. The "Connect" column shows social media icons for RSS, Twitter, Facebook, and LinkedIn, followed by two tweets from @williamwether and @brunozza.

Microsoft | PowerPivot

Microsoft Home | All Microsoft Sites | Download Silverlight

Search the web bing

Home Learn Explore

**"PowerPivot Trial Ready for Download"**

Microsoft PowerPivot for Excel 2010, formerly known as Project "Gemini", is a data analysis add-in that delivers unmatched computational power directly within Microsoft Excel 2010. [more info...](#)

**» Download now**  
.. it's free

**Learn**

PowerPivot gives users the power to create compelling self-service BI solutions, facilitates sharing and collaboration on user-generated BI solutions in a Microsoft SharePoint Server 2010 environment, and enables IT organizations to increase operational efficiencies through Microsoft SQL Server 2008 R2.

**Explore**

**» Watch Videos**

**» View Demos**

**» Try hands on lab**

**Connect**

RT @williamwether Try -> File>Options/Add-ins/Manage/Disabled items/ and enable: Microsoft Analysis Services Modeler FieldList. 3 days ago

RT @brunozza People know him to have made the BIG picture BIGGER...

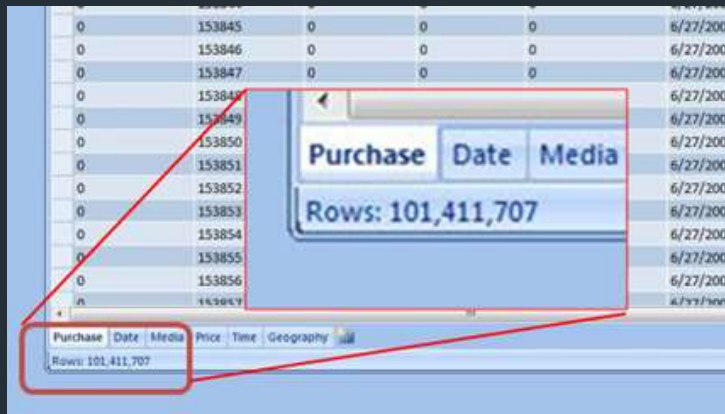
asiaMinor

CURVE UP THE  
FUTURE

» View Demos

# 大家對Excel最常見的抱怨

一個活頁簿只能存放65535筆資料



Office 2007後，一個活頁簿可以存放1百萬筆資料，PowerPivot可以處理到上億筆資料的彙總

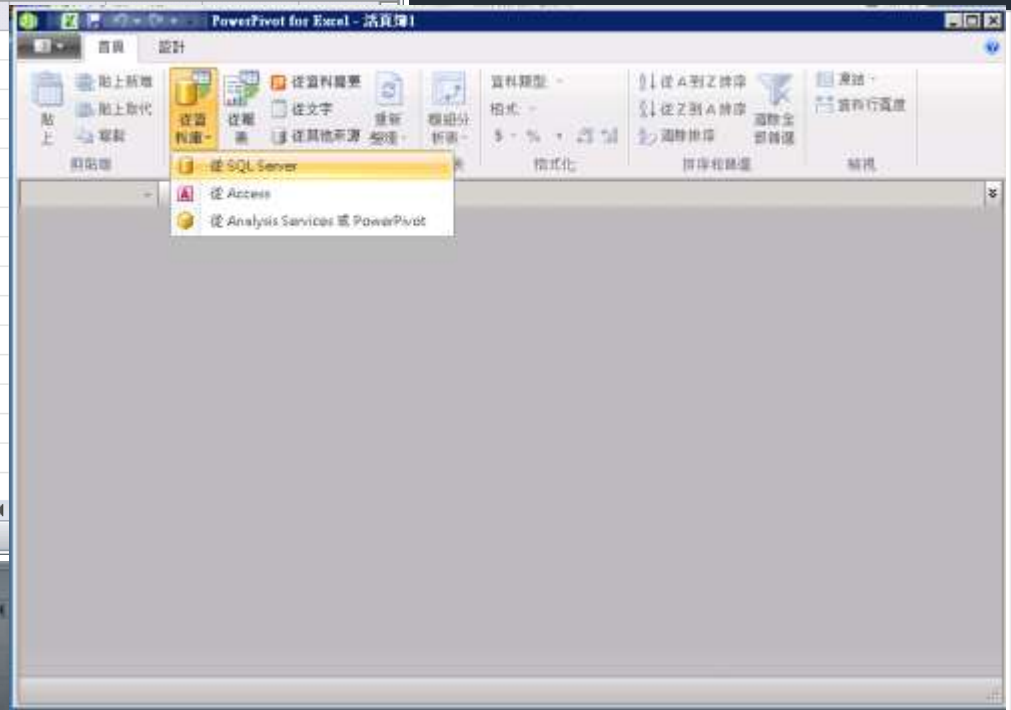
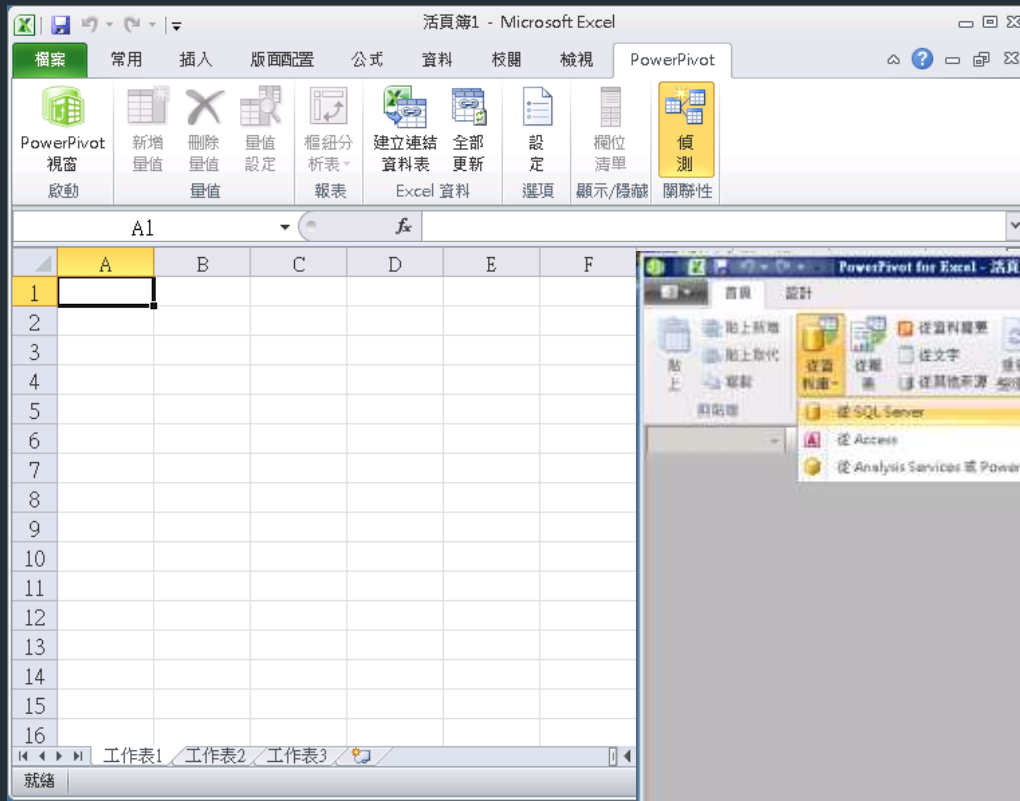
沒有關聯式概念，串資料必須使用高難度的VLOOKUP函數



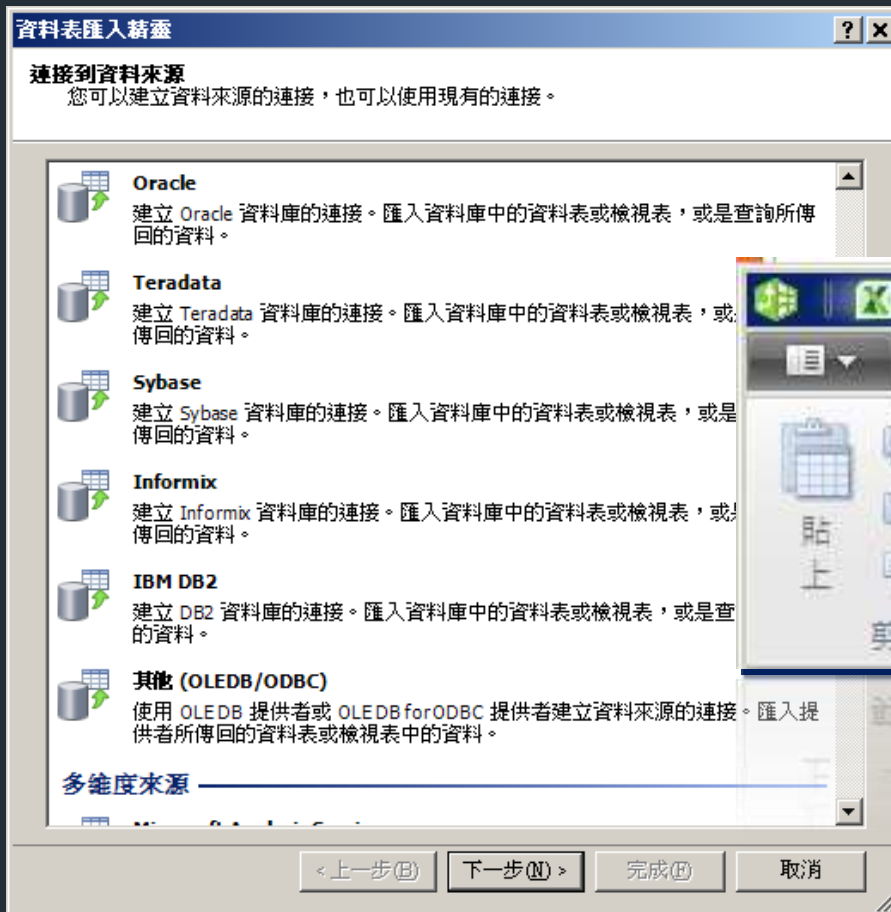
融入關聯式資料庫觀念，卻打破資料庫廠牌間的侷限



# 開啟PowerPivot



# PowerPivot也是“準ETL工具”



# 載入資料

## 資料表匯入精靈

### 選取資料表和檢視表

選取您要匯入資料的來源資料表和檢視表。

伺服器: localhost

資料庫: SSRS2008\_Sample

資料表和檢視表(I):

<input type="checkbox"/>	來源資料表	結構描述	易記名稱	篩選詳細資料
<input type="checkbox"/>	DataDrivenEmail	SalesRe...		
<input type="checkbox"/>	DataDrivenFileShare	SalesRe...		
<input checked="" type="checkbox"/>	DimEmployee	SalesRe...	員工別	
<input checked="" type="checkbox"/>	DimProduct	SalesRe...	產品別	
<input checked="" type="checkbox"/>	DimProductCategory	SalesRe...	產品大類	
<input checked="" type="checkbox"/>	DimProductSubcateg...	SalesRe...	產品中類	
<input checked="" type="checkbox"/>	DimReseller	SalesRe...	經銷商	
<input checked="" type="checkbox"/>	DimSalesTerritory	SalesRe...	銷售地區	
<input checked="" type="checkbox"/>	DimTime	SalesRe...	時間別	
<input checked="" type="checkbox"/>	FactSales	SalesRe...	銷售紀錄	
<input type="checkbox"/>	FactSalesQuota	SalesRe...		

選取相關資料表(S)

預覽和篩

< 上一步(B)

下一步(N) >

完成(F)

取消

## 資料表匯入精靈

### 匯入中

匯入作業可能需要幾分鐘才能完成。若要停止匯入作業，請按一下 [停止匯入] 按鈕。



成功

總計: 8 已取消: 0

成功: 8 錯誤: 0

詳細資料:

	工作項目	狀態	訊息
<input checked="" type="checkbox"/>	員工別	成功。已轉換 19 個資料列。	
<input checked="" type="checkbox"/>	產品別	成功。已轉換 198 個資料列。	
<input checked="" type="checkbox"/>	產品大類	成功。已轉換 6 個資料列。	
<input checked="" type="checkbox"/>	產品中類	成功。已轉換 42 個資料列。	
<input checked="" type="checkbox"/>	經銷商	成功。已轉換 44 個資料列。	
<input checked="" type="checkbox"/>	銷售地區	成功。已轉換 11 個資料列。	
<input checked="" type="checkbox"/>	時間別	成功。已轉換 1,523 個資料列。	
<input checked="" type="checkbox"/>	銷售紀錄	成功。已轉換 60,855 個資料列。	

停止匯入(S)

關閉

asiaMiner CURVE OF FUTURE



# 重新命名欄位

PowerPivot for Excel - 活頁簿1

首頁 設計

貼上 貼上新增 貼上取代 複製 剪貼簿

從資料庫 從報表 從文字 從其他來源 重新整理 取得外部資料

樞紐分析表 報表

資料類型: 文字 格式: 文字 \$ % , .00 .00 清除全部篩選

從 A 到 Z 排序 從 Z 到 A 排序 清除排序 排序和篩選

[銷售國家] 台灣

SalesTerritoryKey	SalesTerritoryRegion	銷售國家
1	台北	台灣
2	桃竹苗	台灣
3	中彰投	台灣
4	高高屏	台灣
5	香港	香港
6	上海	大陸
7	北京	大陸
8	馬來西亞	馬來西亞
9	泰國	泰國
10	美國	美國
11	加拿大	加拿大

重新命名資料行(R)

asiaMiner

CURVE UP THE FUTURE

# 設定關聯性

PowerPivot for Excel - 活頁簿1

設計

隱藏和取消隱藏 資料行 加入 刪除 計算 選項 計算 現有連接 建立關聯性 管理關聯性 資料表屬性 屬性 復原 取消復原 編輯

[ProductKey] 58 管理關聯性

建立關聯性

建立兩個資料表之間的查閱關聯性

選取您要用來建立關聯性的資料表和資料行。

資料表 (T): 銷售紀錄

資料行 (C): EmployeeKey

相關查閱資料表 (R): 員工別

相關查閱資料行 (L): EmployeeKey

Product...	TrxDate...	Qty
58	20050803	
59	20050803	
57	20050803	
63	20050803	
67	20050803	
60	20050803	
63	20050803	
59	20050803	
57	20050803	
57	20050803	
59	20050803	
66	20050803	
61	20050803	
58	20050803	105
57	20050803	105
62	20050803	101
66	20050803	101

員工別 產品別 產品大類 產品中類 經銷商 銷售地區 時間別 銷售紀錄

記錄: 60,855 個中的第 1 個

管理關聯性

建立 (R) 編輯 (E) 刪除 (D)

資料表	相關查閱資料表
產品別 [ProductSubcategoryKey]	產品中類 [ProductSubcategoryKey]
產品中類 [ProductCategoryKey]	產品大類 [ProductCategoryKey]
銷售紀錄 [ProductKey]	產品別 [ProductKey]
銷售紀錄 [TrxDateKey]	時間別 [TimeKey]
銷售紀錄 [ResellerKey]	經銷商 [ResellerKey]
銷售紀錄 [EmployeeKey]	員工別 [EmployeeKey]

關閉 (C)

# 刪除或隱藏欄位

PowerPivot for Excel - 活頁簿1

首頁 設計

貼上新增 貼上取代 貼上 複製

從資料庫 從報表 從資料摘要 從文字 從其他來源 重新整理

取得外部資料

資料類型: 整數 格式: 一般 \$ % , .00 %

從最小到最大排序 從最大到最小排序 清除全部篩選

凍結 資料行寬度

排序和篩選 檢視

[ProductKey] 58

ProductKey TrxDate Reseller TerritoryKey SalesOrderNumber OrderQty

58	20050831	112	1	SO49486	
59	20050831	113	1	SO49525	
57	20050831	105	1	SO49445	
63	20050831	107	1	SO49490	
67	20050831	107	1	SO49490	
60	20050803	110	1	SO49141	
63	20050803	110	1	SO49074	
59	20050803	108	1	SO49160	
57	20050803	106	1	SO49137	
57	20050803	105	1	SO49086	
59	20050803	105	1	SO49086	
66	20050803	105	1	SO49086	
61	20050803	105	1	SO49086	
58	20050803	105	1	SO49109	
57	20050803	105	1	SO49109	
62	20050803	101	1	SO49104	
66	20050803	101	1	SO49104	

員工別 產品別 產品大類 產品中類 經銷商 銷售地區 時間別 銷售紀錄

記錄: 60,855 個中的第 1 個

# 設定樞紐分析表

PowerPivot範例 - Microsoft Excel

樞紐分析圖工具

檔案 常用 插入 版面配置 公式 資料 校閱 檢視 PowerPivot 設計 版面配置 格式 分析

變更 另存為範本 圖表類型 圖表版面配置 圖表樣式 移動圖表 位置

圖表 1 =SERIES(工作表8 圖表 1 的資料!\$B\$1,工作表8 圖表 1 的資料!\$A\$2:\$A\$8,工作表8 圖表 1 的資料!\$B\$2:\$B\$8,1)

交叉分析篩選器

銷售地區... 銷售國家...

2004年 2005年 2006年 2007年

月

2004年10月 2004年12月 2004年1月 2004年2月 2004年3月 2004年4月 2004年5月 2004年6月 2004年7月 2004年8月

工作表8 圖表 3 的資料 工作表8 圖表 4 的資料 工作表8 工作表2 工作表3

就緒

69%

樞紐分析表欄位清單

顯示與以下相關的欄位:

(全部)

Σ 時間別  
□ 計數 時間別

Σ 產品大類  
□ 計數 產品大類

Σ 產品中類  
□ 計數 產品中類

Σ 產品別  
□ 計數 產品別

在以下區域之間拖曳欄位:

報表篩選 圖例欄位 (數列)

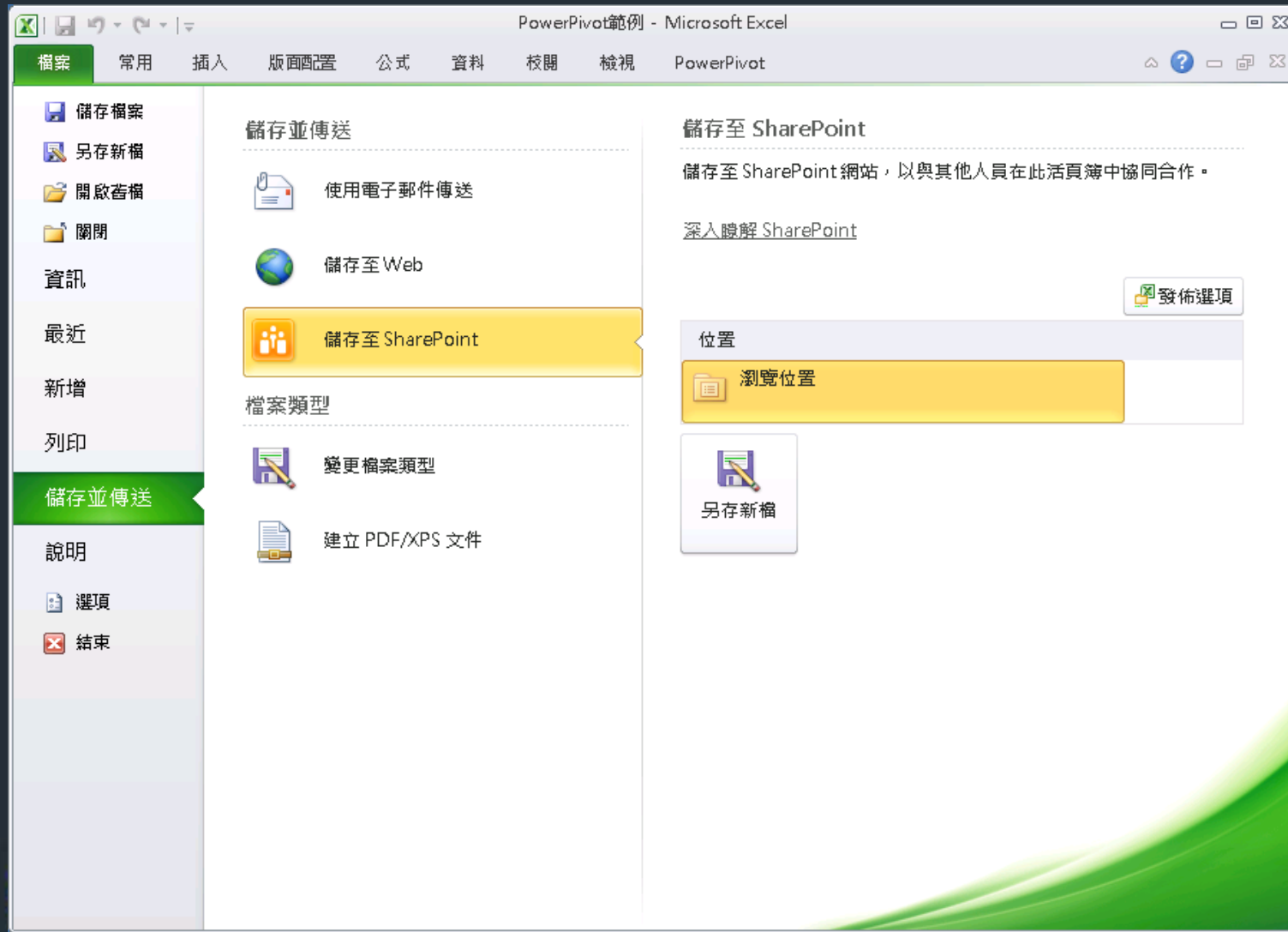
座標軸欄位 (...)

Σ 值

產品大分類 銷售金額的...

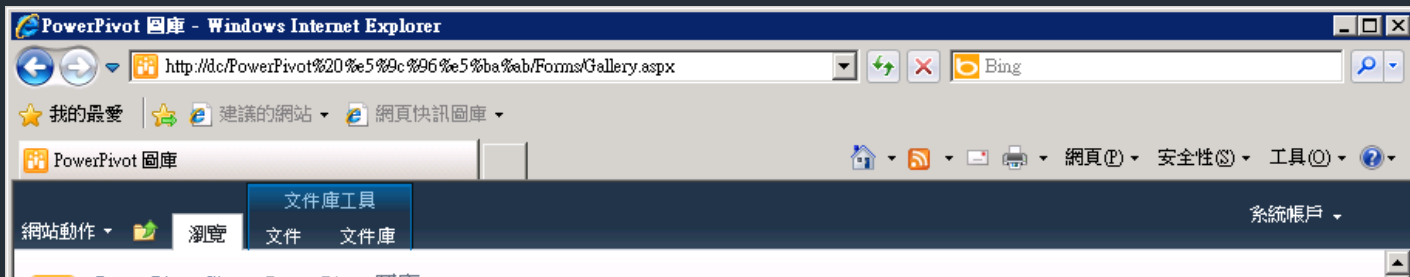
延期版面配置更新 更新

# 佈署至SharePoint



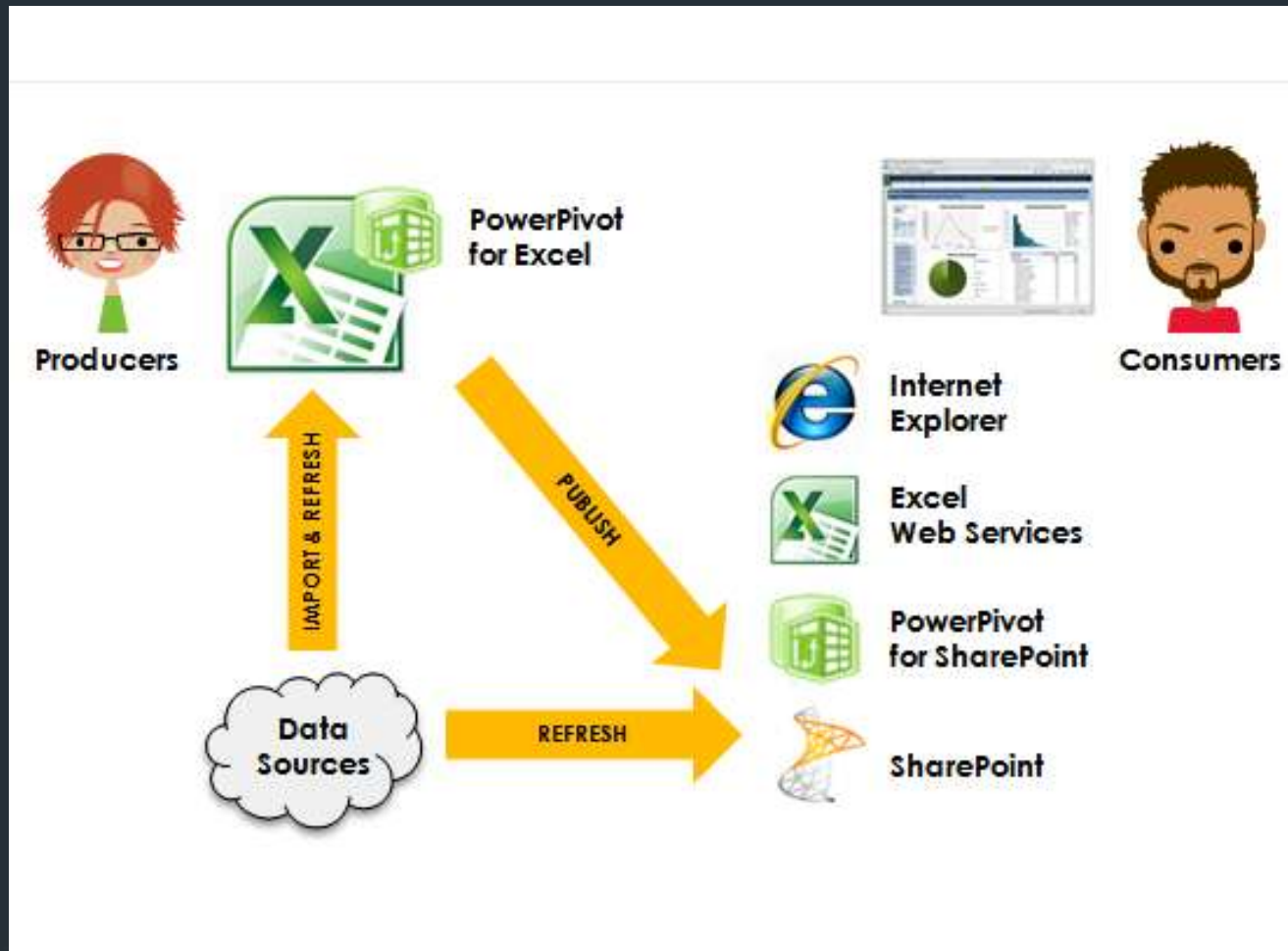


# Silverlight呈現模式



asiaMiner

# 自助商業智慧也能自助維運



asiaMiner CURV  
FUTU





# PerformancePoint

# PerformancePoint 量化企業內部關鍵績效指標





SharePoint 2010新物件

asiaMiner CURVE UP THE FUTURE

# 啟動儀表板設計工具

ContentList\_PPS - 依內容類型 - Windows Internet Explorer

http://dc/Lists/ContentList\_PPS/By%20Content%20Type.aspx

ContentList\_PPS - 依內容類型

Dashboard Designer Redirect

正在載入儀表板設計工具...

從SharePoint 2010中的  
PerformancePoint內容清單  
啟動

PowerPivot Site > ContentList\_PPS > 依內容類型

首頁

文件庫  
網站頁面  
共享文件  
PowerPivot 圖庫  
Connection\_PPS  
Dashboard\_PPS  
reportserver

清單  
行事曆  
工作

ContentList\_PPS

討論區  
小組討論

網站  
人員與群組

內容類型 : PerformancePoint 報表 (1)  
新增報表

內容類型 : PerformancePoint 儀表板 (1)  
新增儀表板

新增項目

搜尋這個網站...

時間 所有者 版本

5/7 下午 04:56 4.0

5/7 下午 04:55 3.0

完成

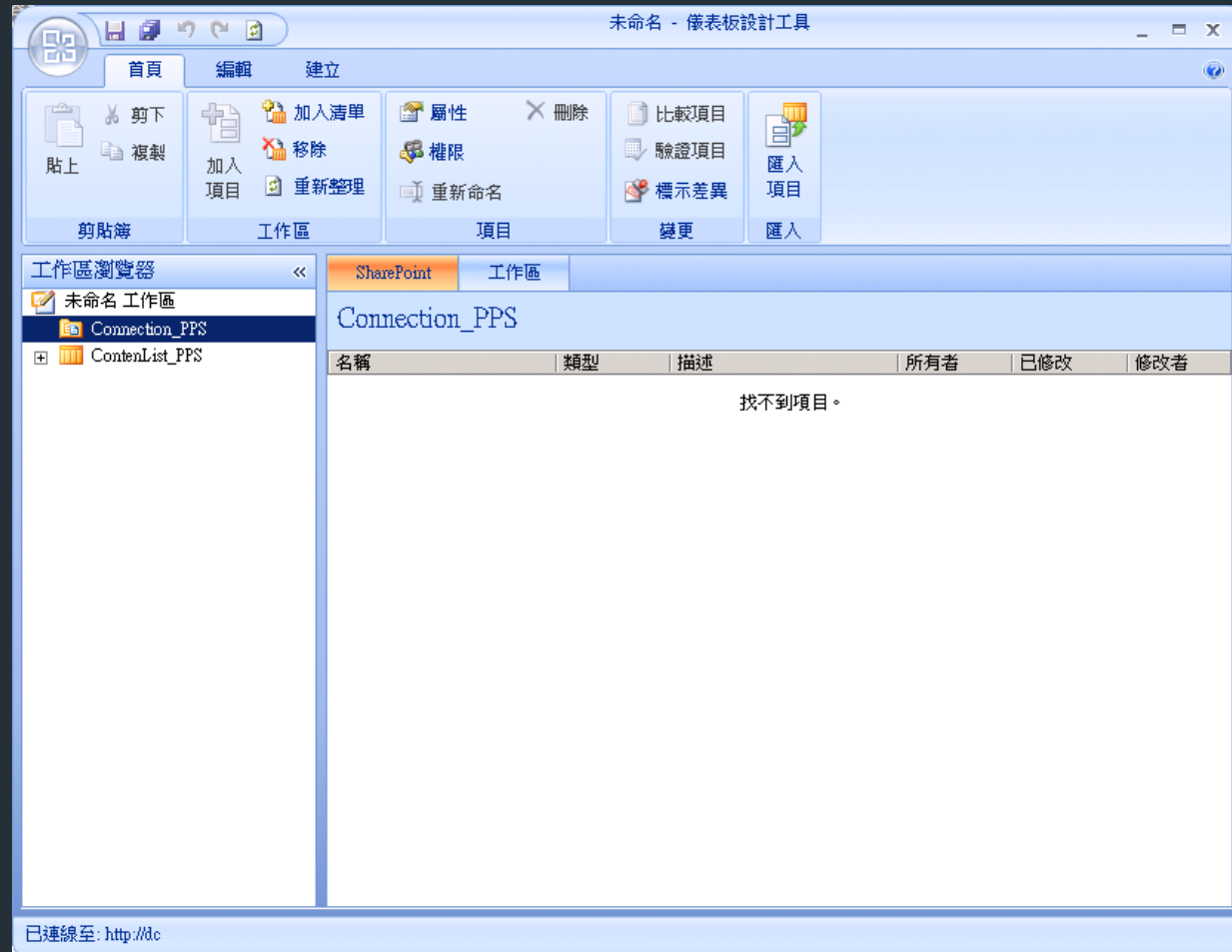
開始

信任的網站 | 受保護模式: 關閉

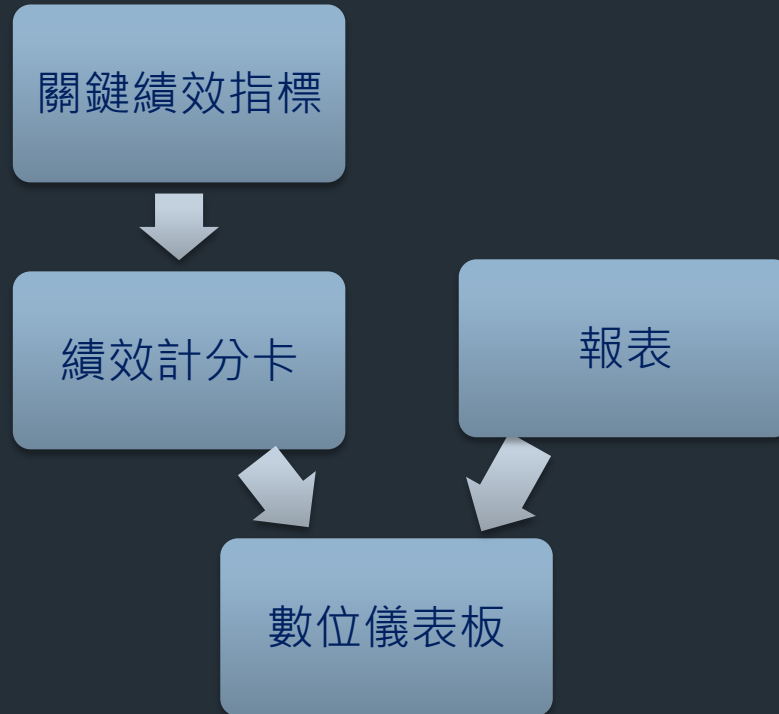
100%

上午 12:25  
2010/5/10

# 儀表板設計工具使用者介面



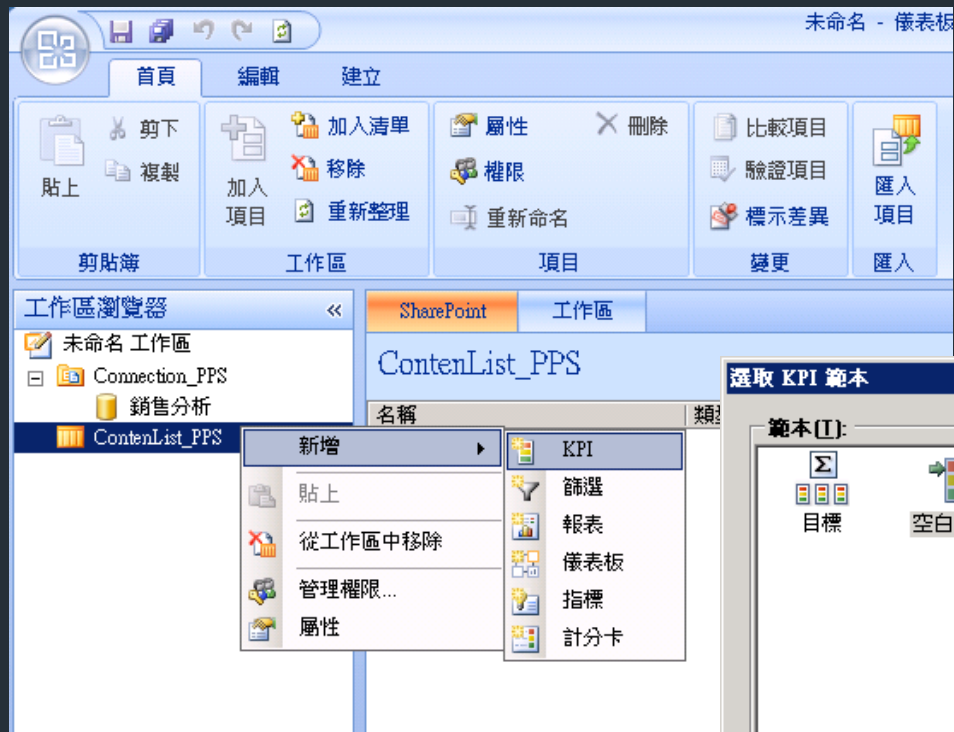
# 企業績效監控的架構



# 新增資料來源



# 新增KPI



## 選取 KPI 範本

### 範本(T):



空白 KPI

建立沒有預先定義內容或資料對應的 KPI。

確定

取消



# 關鍵績效指標

- 指定實際值與目標值
- 指定數字格式
- 指定計分模式
- 設定閾值



# 設定指標

**編輯級區設定**

**遠取指標**

遠取目標值所要用的指標。

選取計分模式

**選取指標**

指定最差值

SharePoint 網站 | 工作區 | 可用指標

切換檢視(T) | 全部展開(X) | 全部摺疊(O)

名稱	影像
勾選記號 - 小	  
勾選記號 - 中	  
勾選記號 - 大	  
勾選記號 A - 小	  
勾選記號 A - 中	  
勾選記號 A - 大	  
四分 - 小	  
四分 - 中	  

< 上一步(B) | 下一步(N) > | 完成(F) | 取消

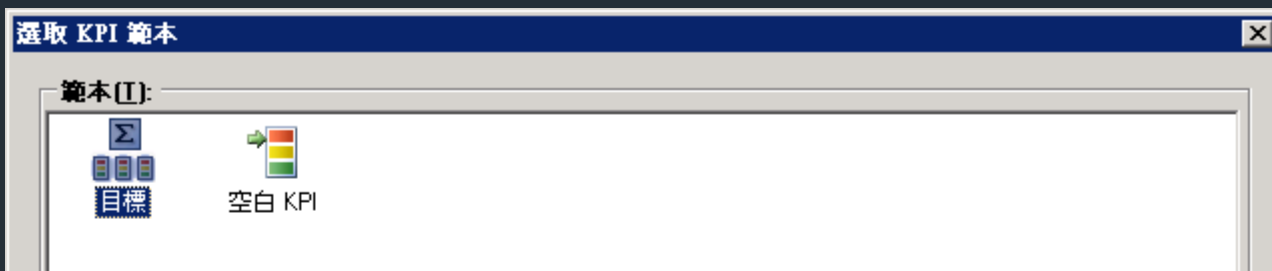
# 級距法則

- 「越高越好」的數值
- 由實際值/目標值的標準化數值構成級區=  $\frac{(\text{實際值} - \text{最差值})}{(\text{目標值} - \text{最差值})}$
- 「越低越好」的數值
- 由實際值/目標值的標準化數值構成級區=  $1 - \frac{(\text{實際值} - \text{最差值})}{(\text{目標值} - \text{最差值})}$
- 假如業績目標值為100元、業績實際值為80元，最差值設為0元
- 則分數為= 0.8
- 假如業績目標值為100元、業績實際值為80元，最差值設為50元
- 則分數為= 0.6

# 目標關鍵績效指標

- 關鍵績效指標如果按照其階層性可以分成：
- 標準KPI (Standard KPI)
- 目標KPI (objective KPI)

# 設定目標KPI



未命名 - 儀表板設計工具

首頁 編輯 建立

剪貼簿 工作區 項目 變更 匯入

工作區瀏覽器

空白目標

建立新目標，讓您可以

- 未命名 工作區
- Connection\_PPS
- 銷售分析
- ContentList\_PPS
- 提升公司獲利
- 經銷毛利率
- 經銷折扣率

編輯器 屬性

### 提升公司獲利

實際值與目標值

新增實際值 新增目標值 刪除選取的度量 比較

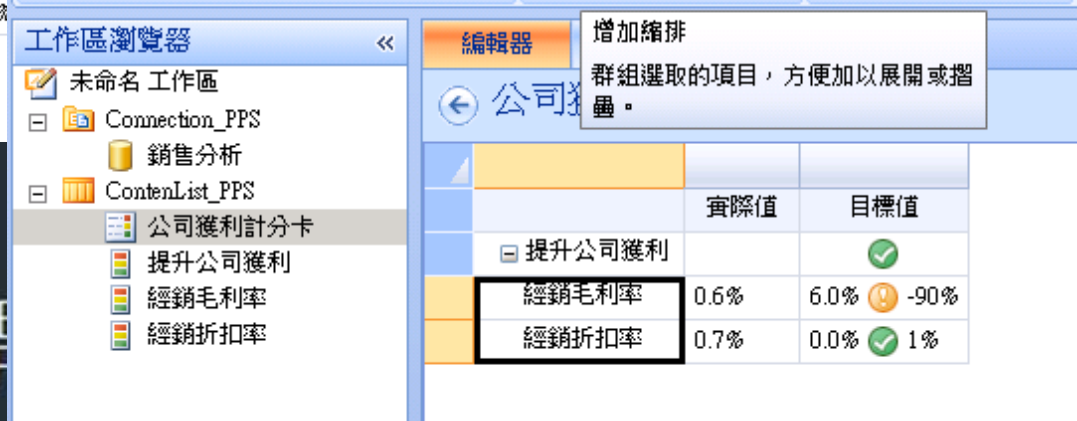
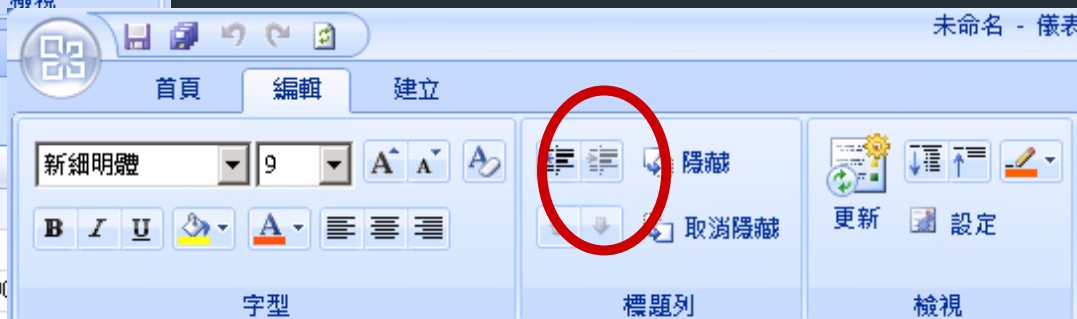
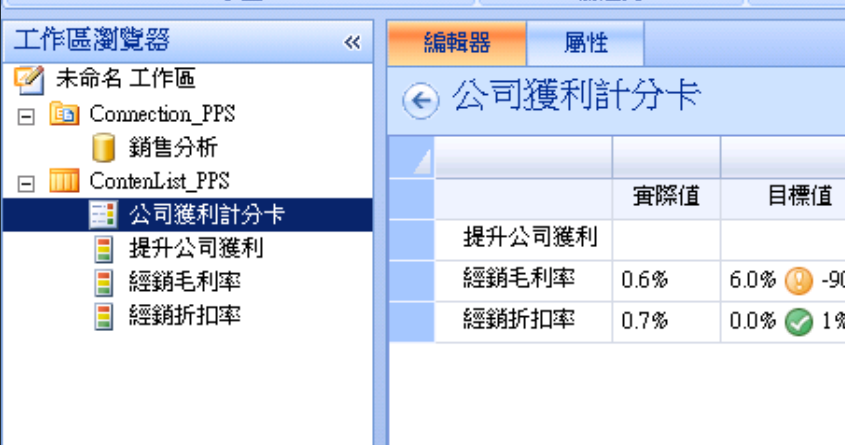
名稱	比較	數字格式	指標	資料對應	計算方式
實際值		(預設值)		1 (定值)	無值
目標值	實際值	(預設值)	⊗ ⊕ ⊙ ⊙	1 (定值)	無值

閾值

設定計分模式和指標...

# 目標KPI

- 使用「增加縮排」進行加權平均



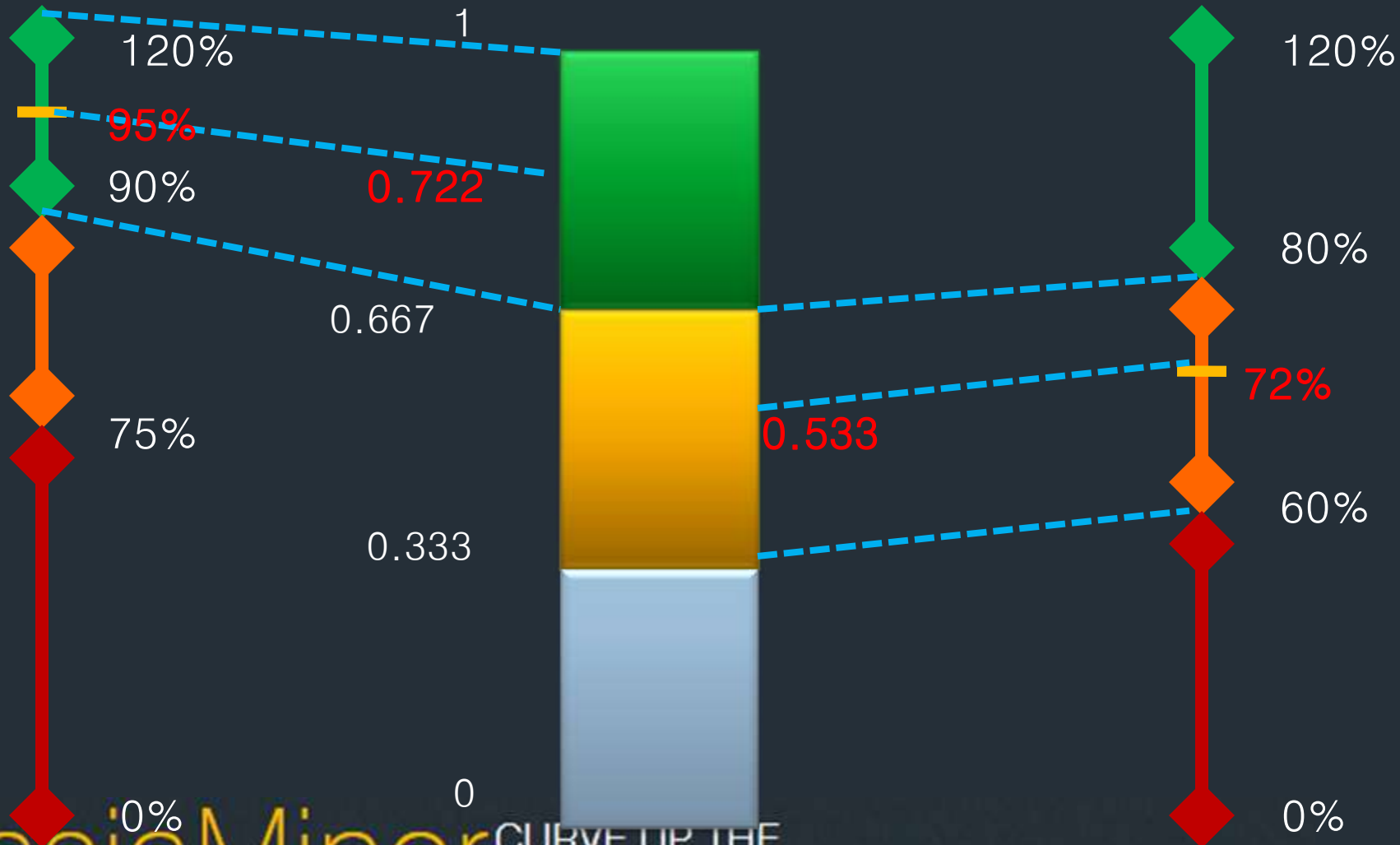
# 加權分數計算

- 標準化是將值域不同的分數轉換為值域相同的內容。而且基本上將值域控制在0至1之間，如此一來才有相同的基準可以進行加權平均。PerformancePoint 監控伺服器定義標準化分數的方式有幾個假設：
  - 閾值範圍中，最佳值一定是1，最差值一定是0。
  - 所有的燈號區間為等距
  - 同一燈號區間利用**內差法**的方式來計算明確定位。
  - 當標準化分數超過1 時，會以1值替代。同理，如果標準化分數小於0時，系統會以0值取代。

# 加權分數

KPI1

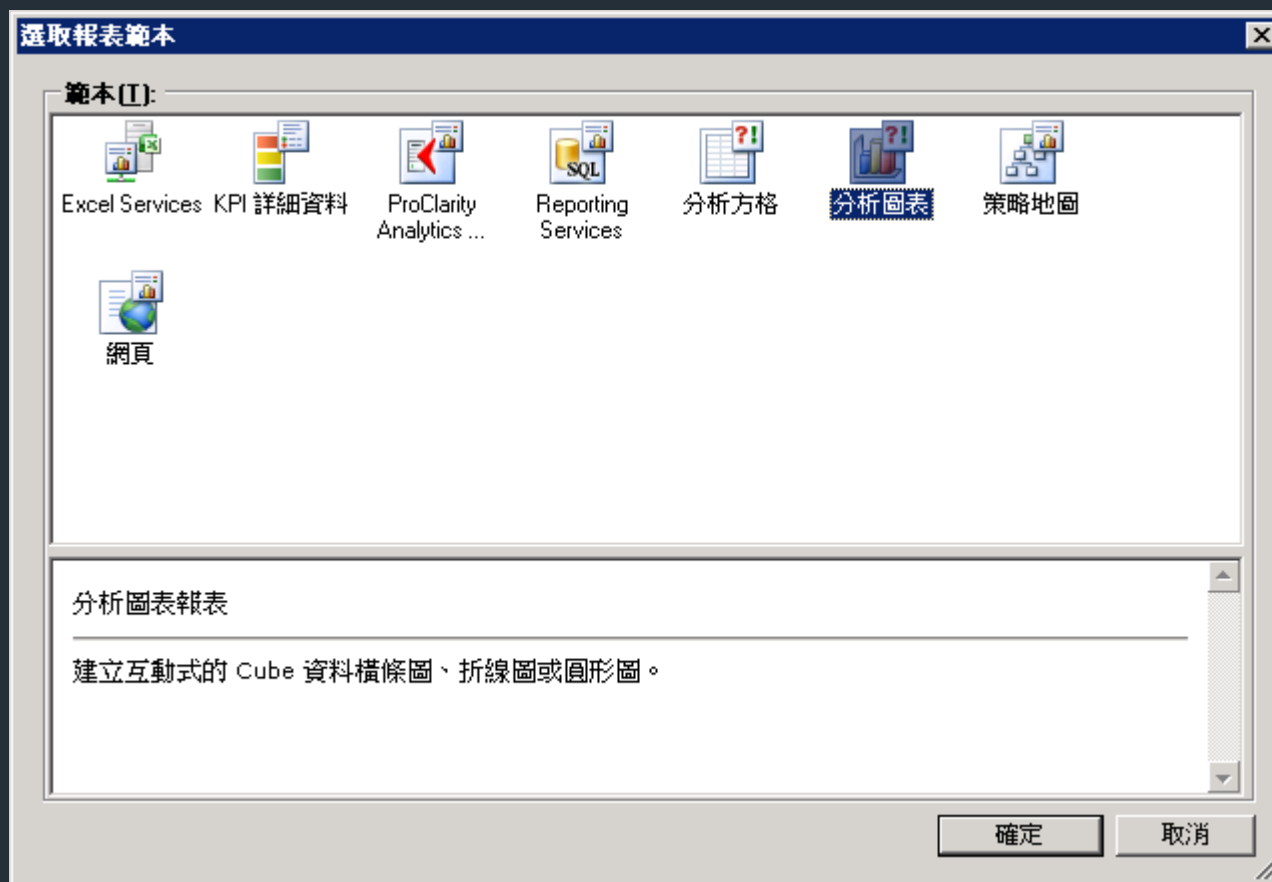
KPI2



asiaMiner CURVE UP THE FUTURE



# 報表類型

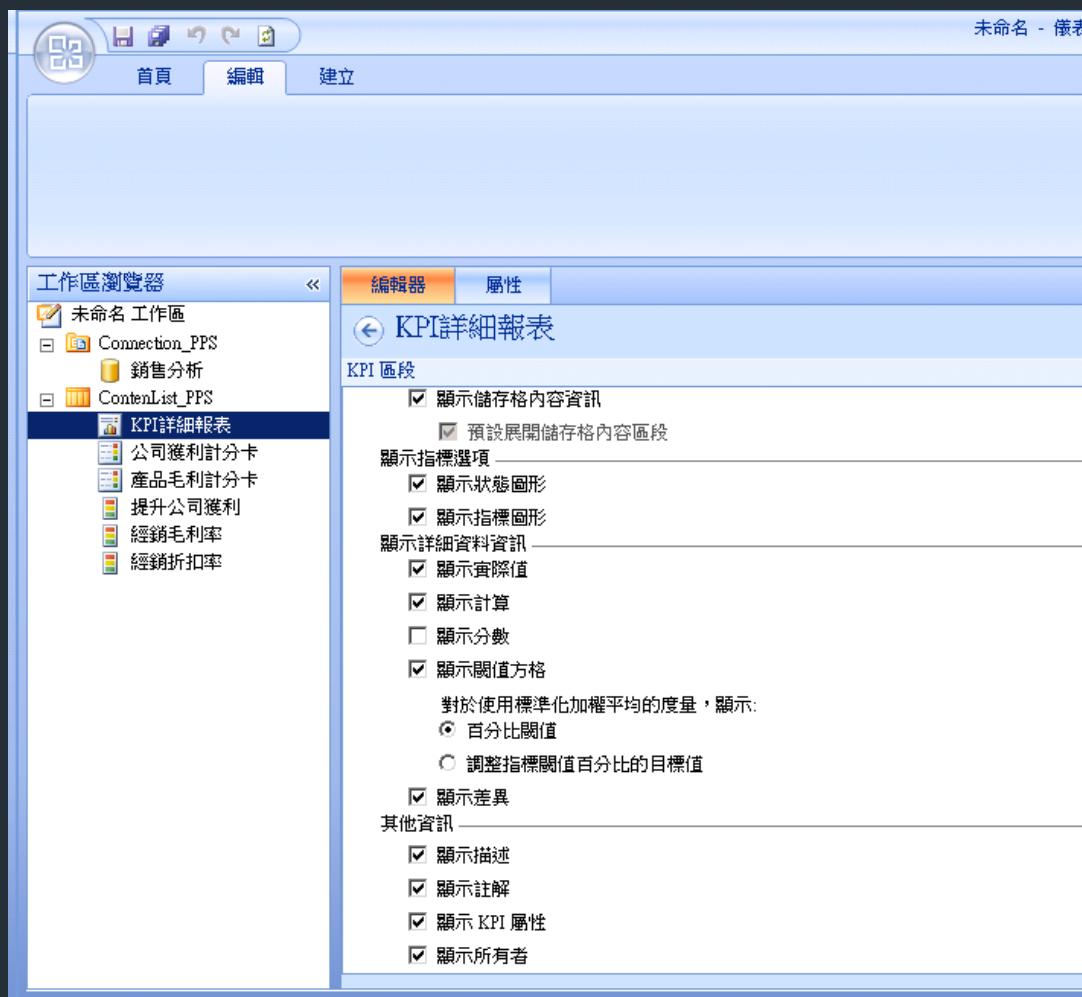


移除了樞紐分析圖、樞紐分析表、活頁簿以及趨勢分析圖

asiaMiner

CURVE UP THE  
FUTURE

# KPI詳細資料報表



# KPI詳細資料報表

## ■ 展示KPI設計邏輯資訊

KPI總覽 - Windows Internet Explorer

http://vmmps:24680/PPS/公司绩效管理儀表板/KPI總覽.aspx

我的最愛 建議的網站 網頁快訊圖庫

KPI總覽

網站動作 瀏覽 頁面

BI PORTAL 搜尋這個網站...

商業智慧分析  
業務績效分析(PivotViewer)  
Dundas Dashboard  
啟動PPS儀表板設計工具

文件庫  
網站頁面  
共享文件  
PowerPivot 圖庫  
儀表板資料連線庫  
報表中心  
PPS儀表板庫

清單  
行事曆  
工作  
儀表板內容清單

討論區  
小組討論

網站  
人員與群組

公司绩效管理儀表板: KPI總覽 | 產品線營業收入分析

集團公司別: [選擇] 時間別: 2010年

公司集團管理平衡計分卡

	實際值	目標值	
財務			46.9%
提升獲利結構			81.8%
營業收入淨額	2,778.9M	990.4M	100.0%
毛利率	20.67%	25%	63.6%
降低企業庫存成本			12.1%
製成品存貨週轉日	52.66天	15.00天	24.2%
材料存貨週轉天數	380,865.01天	20.00天	0.0%
客戶			67.5%
滿足客戶多樣化及創新需求的产品			60.3%
通信與微小化娛樂電聲產品營收多樣化	0.91%	2%	38.0%
目標客戶營收佔比	74.30%	75%	82.6%
策略性客戶的滿意度			74.8%
客戶滿意度調查總分	89.77	100	74.8%
內部流程			78.6%
提升製造效率			75.3%
產能利用率	87.26%	100%	72.7%

KPI詳細報表

KPI: 營業收入淨額

度量: 目標值  
量值: 預算金額  
資料列路徑: 財務/提升獲利結構/營業收入淨額  
資料行路徑: [選擇]  
頁面篩選: [選擇] 2010年  
實際值: 2,778.9M  
計算: 愈高愈好  
級區構成方法: 由實際值/目標值的標準化數值構成級區  
分數: 100  
狀態級區: 勾選記號 - 中

狀態級區	值
正中目標值	> 940,857,327.63
稍微偏離目標值	940,857,327.63 到大於 742,782,100.76
偏離目標值	小於或等於 742,782,100.76

描述  
公式: 實績值=營業收入總額-銷貨退回-銷貨折讓

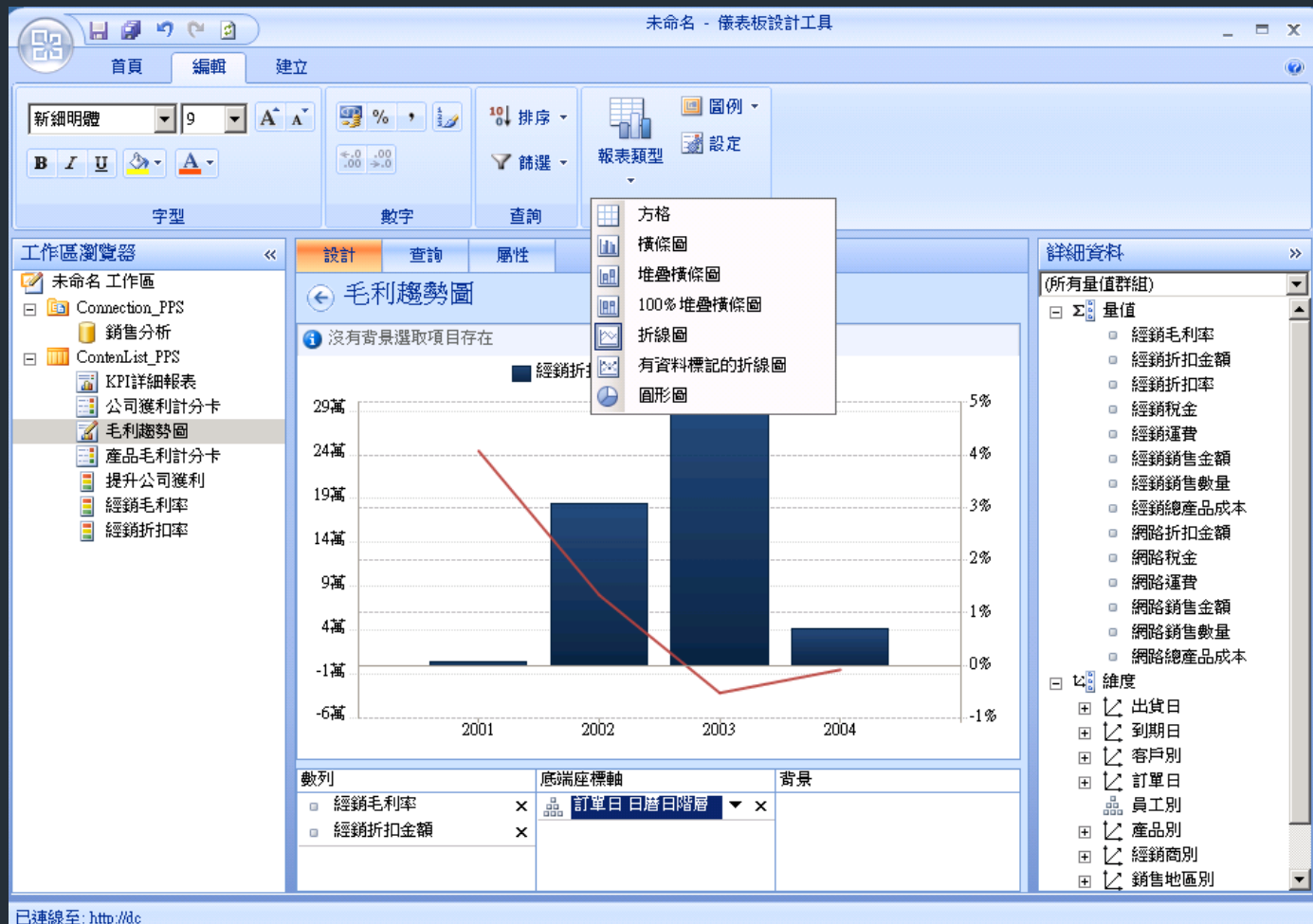
完成

信任的網站 | 受保護模式: 關閉

100%

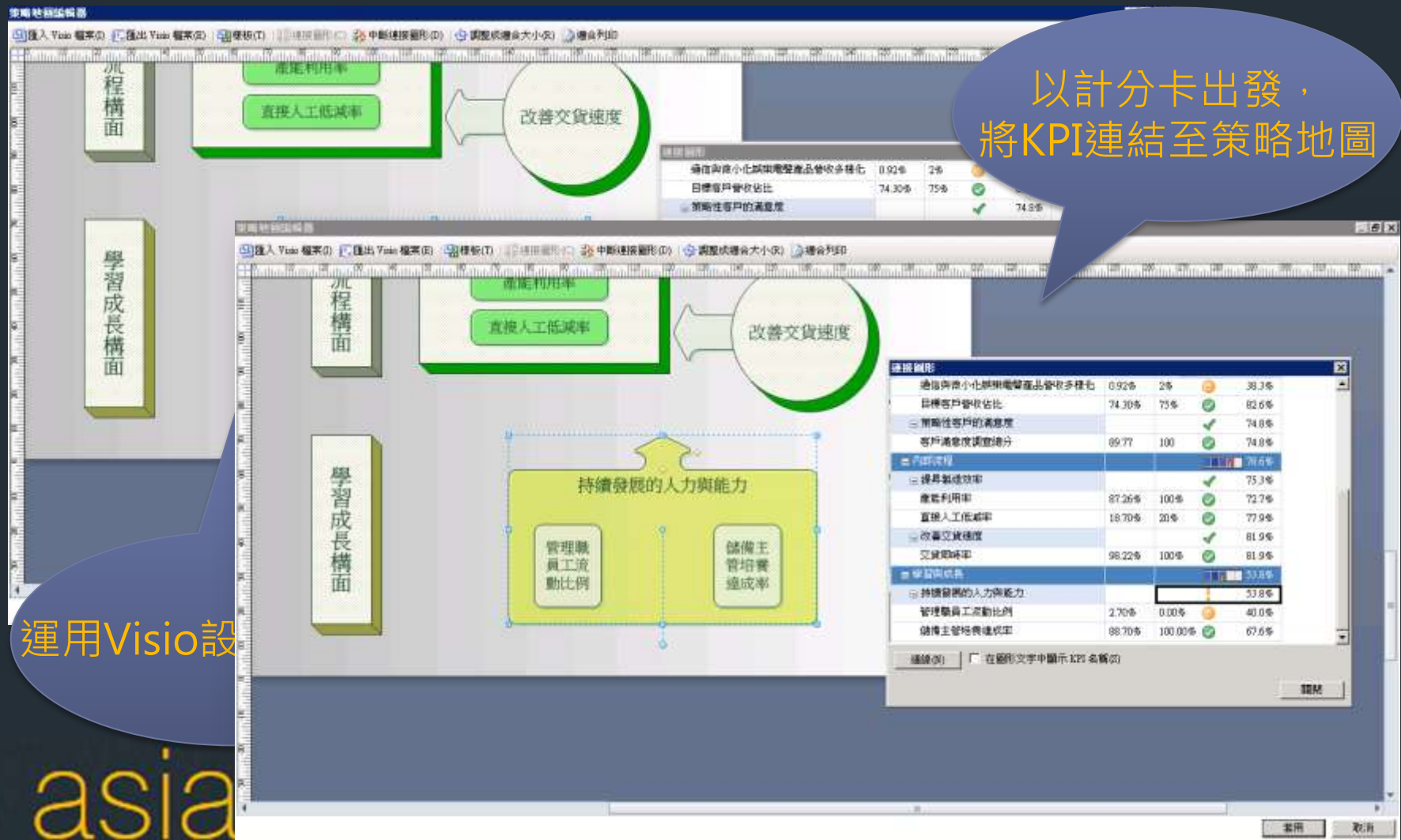
上午 06:32  
2010/12/6

# 分析圖表



asiaMiner CURVE UP THE FUTURE

# 將KPI與策略地圖連結





## 策略地圖會隨燈號色彩連動

KPI總覽 - Windows Internet Explorer

http://vmmps.24680.com/PPS/公司績效管理儀表板/KPI總覽.aspx

我的最愛 | 建議的網站 | 網頁快訊圖庫

KPI總覽

網站動作 | 瀏覽 | 頁面

BI PORTAL | KPI總覽

BI PORTAL

搜尋這個網站...

商業智慧分析

業務績效分析 (PivotViewer)

Dundas Dashboard

啟動PPS儀表板設計工具

文件庫

網站頁面

共享文件

PowerPivot 圖庫

儀表板資料連線庫

報表中心

PPS儀表板庫

清單

行事曆

工作

儀表板內容清單

討論區

小組討論

完成

公司績效管理儀表板: KPI總覽 | 產品線營業收入分析

集團公司

時間別: 2010年

公司集團管理平衡計分卡

	實際值	目標值	
財務			46.9%
提升獲利結構		81.0%	81.0%
營業收入淨額	2,778.9M	990.4M	100.0%
毛利率	20.67%	25%	63.6%
降低企業庫存成本		12.1%	12.1%
製成品存貨週轉日	52.66天	15.00天	24.2%
材料存貨週轉天數	380,865.01天	20.00天	0.0%
客戶			67.5%
滿足客戶多樣化及創新需求		60.3%	60.3%
適逢與微小化娛樂電聲產品營收多樣化	0.91%	2%	38.0%
目標客戶營收佔比	74.30%	75%	82.6%
策略性客戶的滿意度		74.8%	74.8%
客戶滿意度調查總分	89.77	100	74.8%
內部流程			70.6%

策略地圖

財務機能

提升獲利結構

營業收入淨額

毛利率

降低企業庫存成本

製成品存貨週轉日

材料存貨週轉天數

客戶

滿足客戶多樣化及創新需求

適逢與微小化娛樂電聲產品營收多樣化

目標客戶營收佔比

策略性客戶的滿意度

客戶滿意度調查總分

內部流程

財務機能

提升獲利結構

營業收入淨額

毛利率

降低企業庫存成本

製成品存貨週轉日

材料存貨週轉天數

客戶

滿足客戶多樣化及創新需求

適逢與微小化娛樂電聲產品營收多樣化

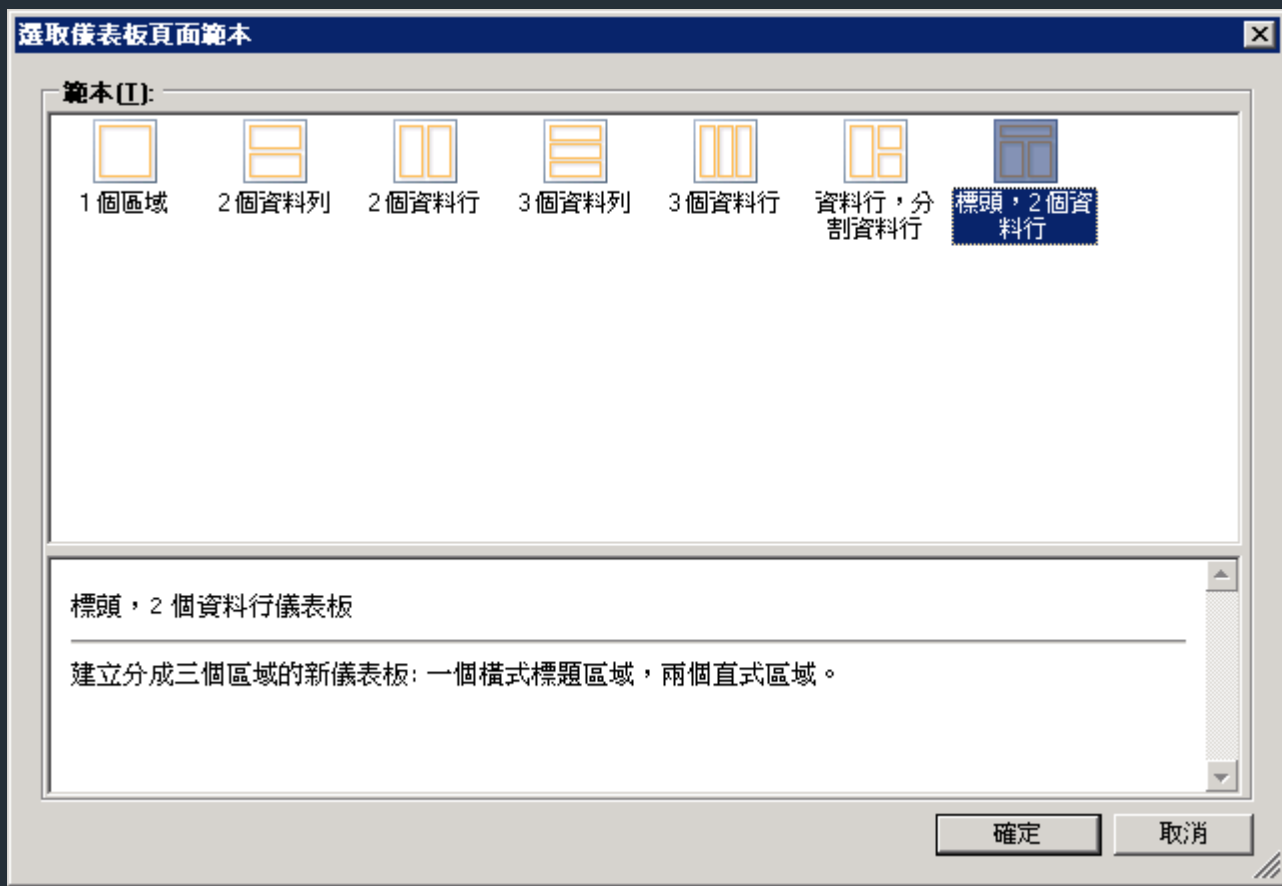
目標客戶營收佔比

策略性客戶的滿意度

客戶滿意度調查總分

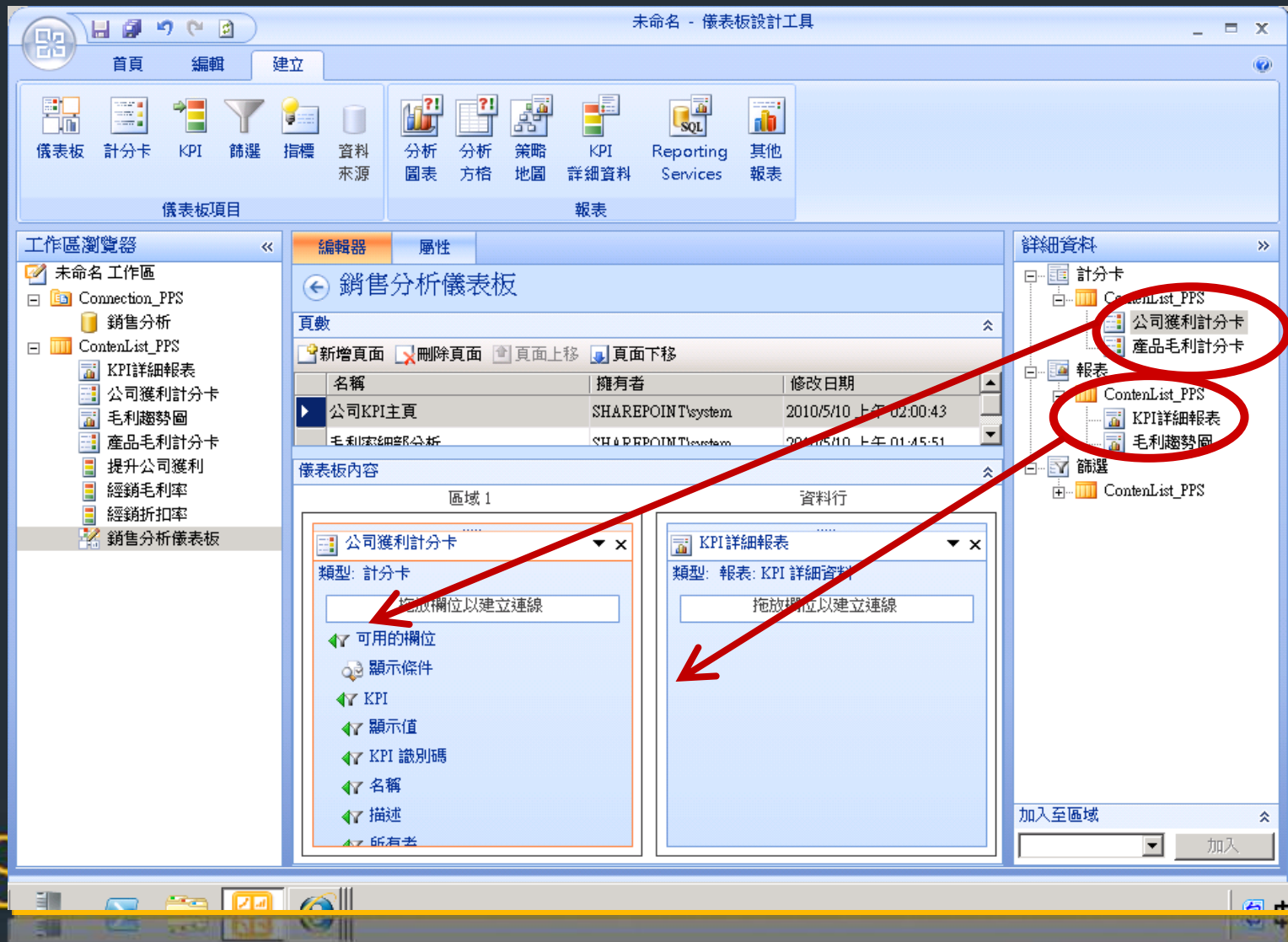
內部流程

# 選取頁面範本



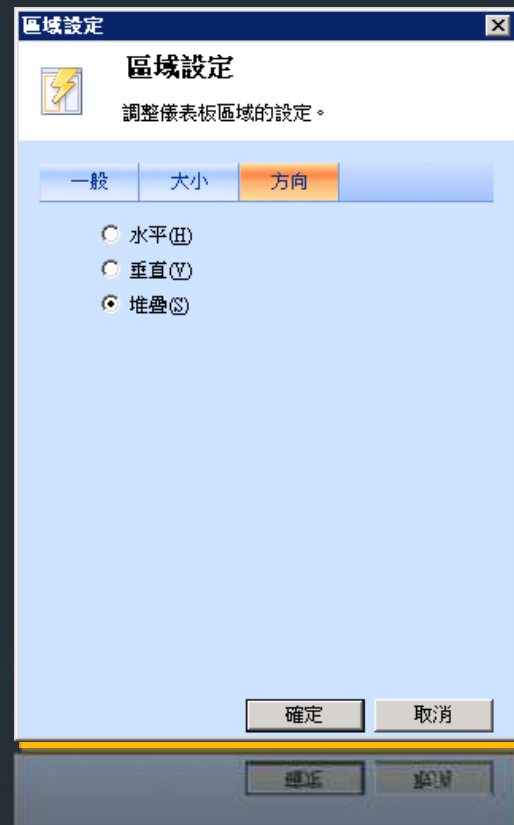
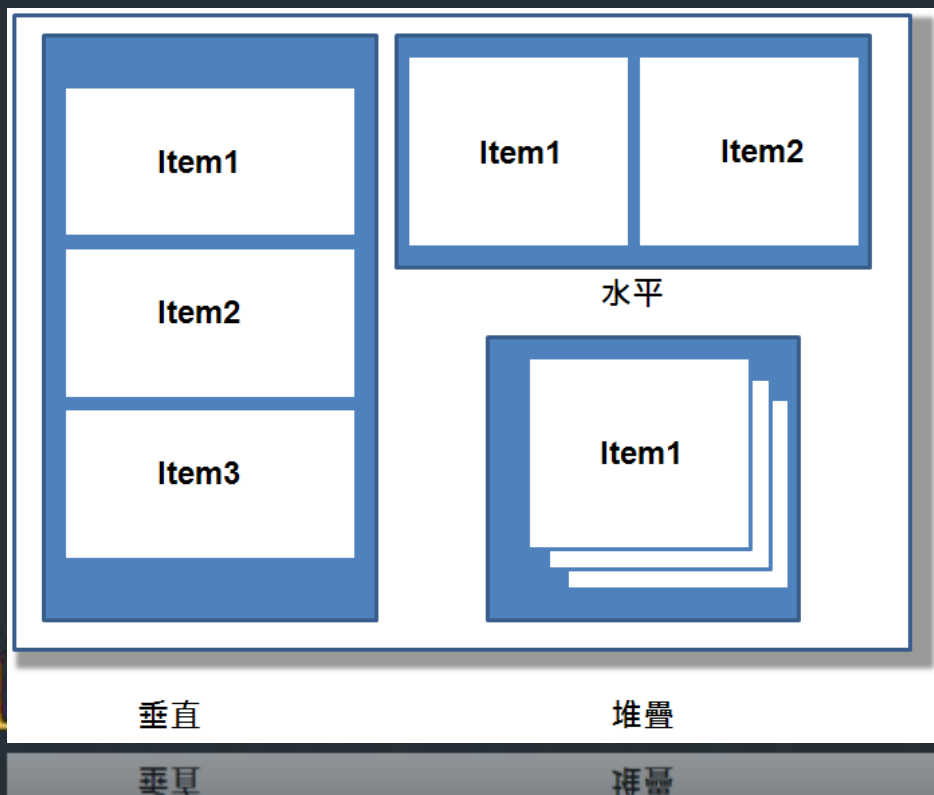


# 透過拖拉即可設計儀表板

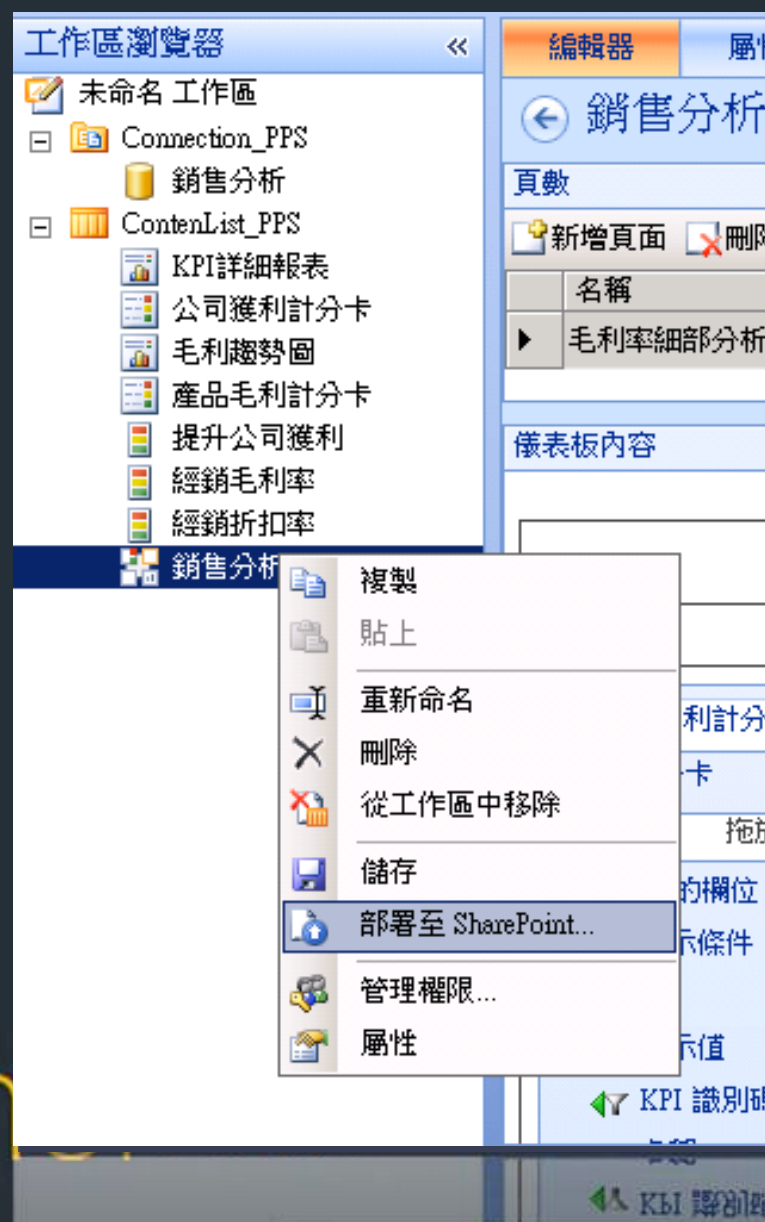


# 排列方向

- 區域中的項目共有三種排列方向，分別是：
  - 水平：項目會以橫向方式陳列
  - 垂直：項目會以縱向方式陳列
  - 堆疊：項目會以下拉式選單進行切換



# 佈署至SharePoint



# 設定儀表板項目互動

編輯器 屬性

## 銷售分析儀表板

頁數

新增頁面 刪除頁面 頁面上移 頁面下移

名稱	擁有者	修改日期
公司KPI主頁	SHAREPOINT\system	2010/5/10 上午 02:00:43
毛利細部分析	SHAREPOINT\system	2010/5/10 上午 01:45:51

儀表板內容

區域 1

資料行

公司獲利計分卡

類型: 計分卡

拖放欄位以建立連線

可用的欄位

- 顯示條件
- KPI
- 顯示值
- KPI 識別碼
- 名稱
- 描述
- 所有者

KPI詳細報表

類型: 報表: KPI 詳細資料

拖放欄位以建立連線

詳細資料

- 計分卡
  - ContentList\_PPS
    - 公司獲利計分卡
    - 產品毛利計分卡
- 報表
  - ContentList\_PPS
    - KPI詳細報表

連線

建立和修改儀表板項目之間的連線。

項目 值

連線至(C):

儲存格

選取要接收來源值的欄位。

來源值(S):

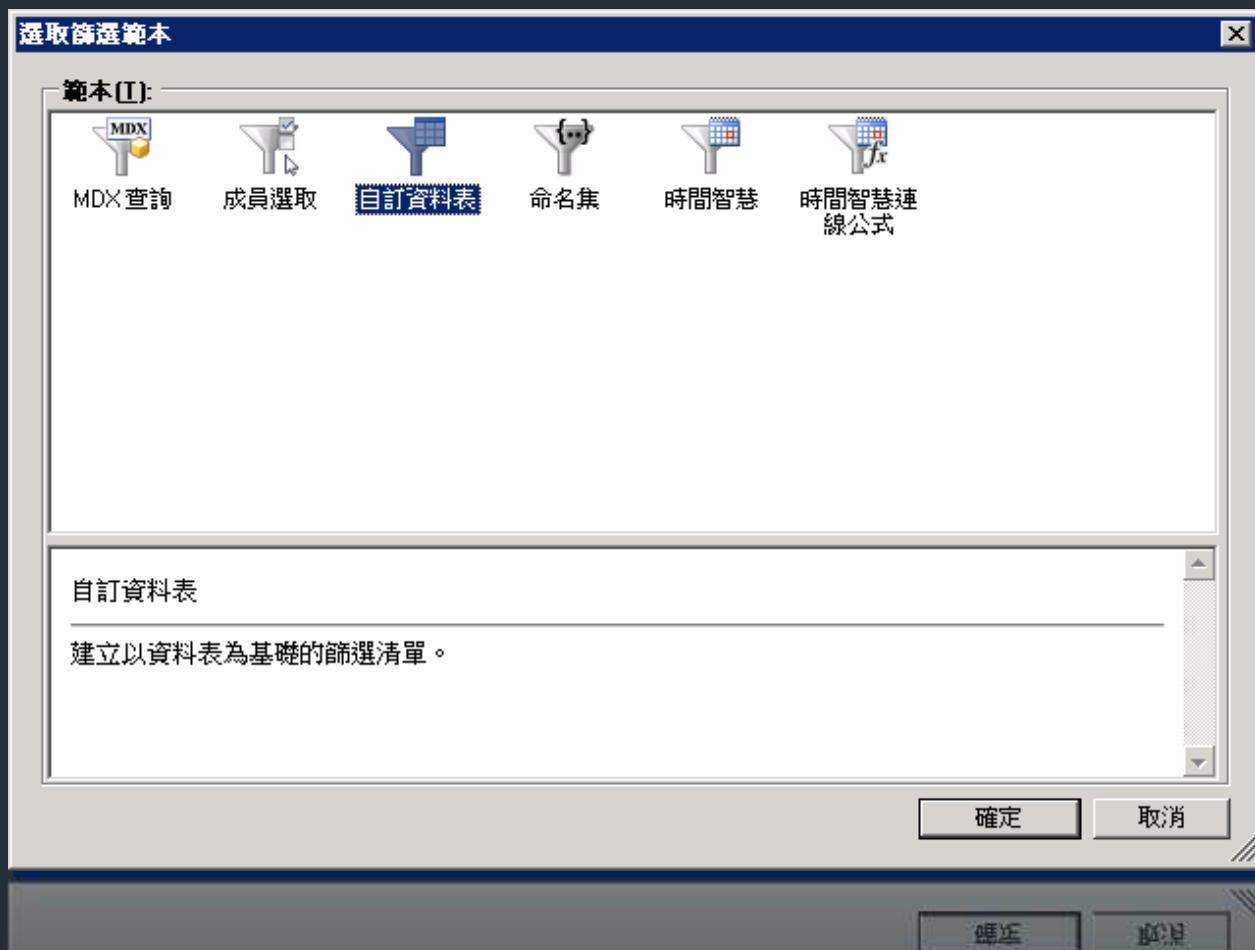
儲存格: 內容

連線公式(C)...

確定 取消

asiaMiner CURVE UP THE FUTURE

# 篩選(filter)



# 互動後結果

公司KPI主頁 - Windows Internet Explorer

http://dc/Dashboard\_PPS/銷售分析儀表板/公司KPI主頁.aspx

我的最愛 建議的網站 網頁快訊圖庫

公司KPI主頁

網站動作 瀏覽 頁面

PowerPivot Site ▶ 公司KPI主頁

首頁 搜尋這個網站...

文件庫  
網站頁面  
共享文件  
PowerPivot 圖庫  
Connection\_PPS  
Dashboard\_PPS  
reportserver

清單  
行事曆  
工作  
ContentList\_PPS

討論區  
小組討論

銷售分析儀表板：公司KPI主頁 | 毛利率細部分析

### 公司獲利計分卡

	實際值	目標值
提升公司獲利		!
經銷毛利率	0.58%	6.0% -90%
經銷折扣率	0.7%	0.0% 1%

### KPI詳細報表

#### KPI: 經銷毛利率

**度量:** 目標值  
**量值:** 定值  
**資料列路徑:** 提升公司獲利/經銷毛利率  
**資料行路徑:** 目標值  
**實際值:** 0.58%  
**差異:** -90%  
**計算:** 愈高愈好  
**級區構成方法:** 由實際值/目標值的標準化數值構成級區  
**狀態級區:** 勾選記號 - 中

狀態級區	值
✓ 正中目標值	> 0.05
! 稍微偏離目標值	0.05 到大於
✗ 偏離目標值	小於或等於

✓ 信任的網站 | 受保護模式: 關閉 100%

# 計分卡與分析圖表互動

**連線**

建立和修改儀表板項目之間的連線。

項目

值

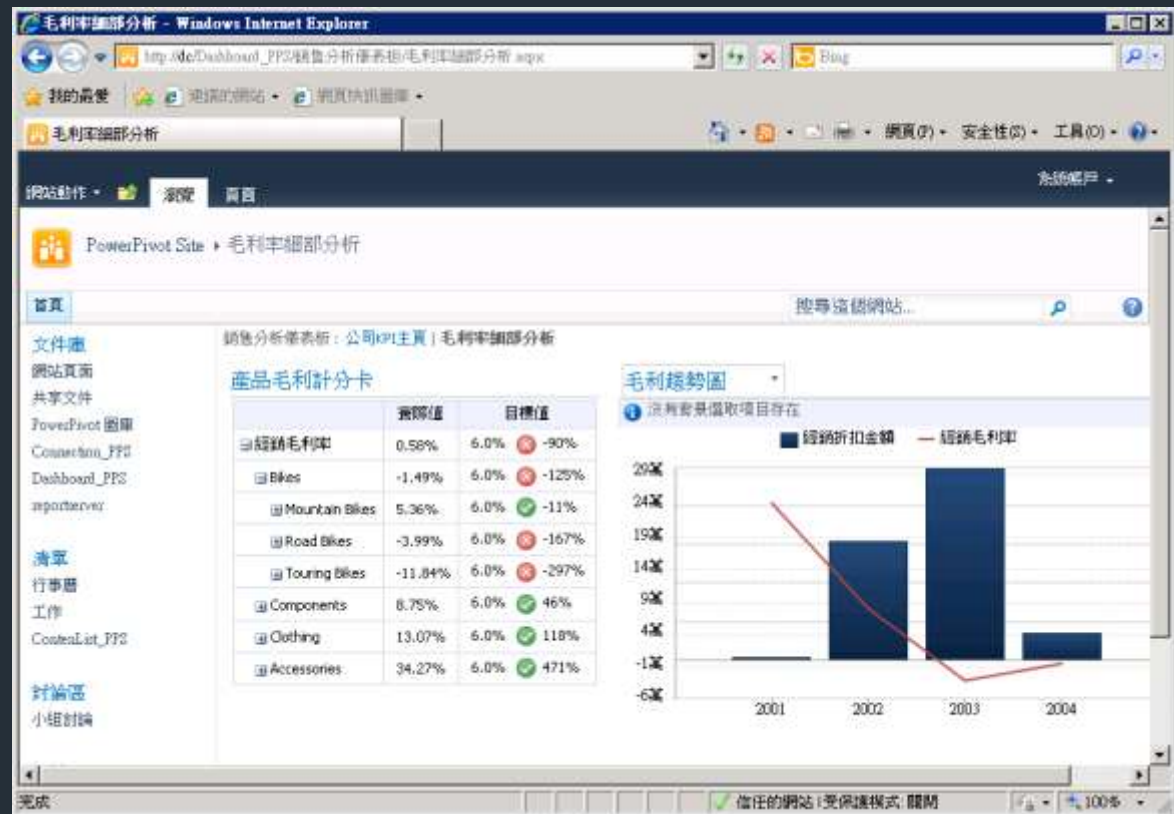
連線至(C):  
產品別 產品階層

選取要接收來源值的欄位。

來源值(S):  
成員資料列: 成員唯一名稱

連線公式(C)...

確定 取消





# 註解與分解樹

- 任何數列滑鼠按右鍵，可以設定註解以及分解樹

BI PORTAL ▸ 產品線營業收入分析

BI PORTAL

商業智慧分析  
業務績效分析 (PivotViewer)  
Dundas Dashboard  
啟動PPS儀表板設計工具

文件庫  
網站頁面  
共享文件  
PowerPivot 圖庫  
儀表板資料連線庫  
報表中心  
PPS儀表板庫

清單

公司績效管理儀表板: KPI總覽 | 產品線營業收入分析  
集團公司別: [REDACTED]

產品線營業收入計分卡

	實際值	目標值	達成率
營業收入淨額	2,778.9M	990.4M	181% 280.59%
ACC	2,053.0M	811.2M	125% 225.3%
BAT	52.3M		2623.21%
MIC	0.6M		26.91%
OTH			
SPK	54.8M	35.3M	55% 155.35%
SYS	618.1M	39.6M	1,461% 1561.08%

註解...  
顯示詳細資料  
分解樹狀目錄

透過註解持續溝通，  
樹狀目錄則是用來診斷答案

選單

asiaMiner CURVE UP THE FUTURE

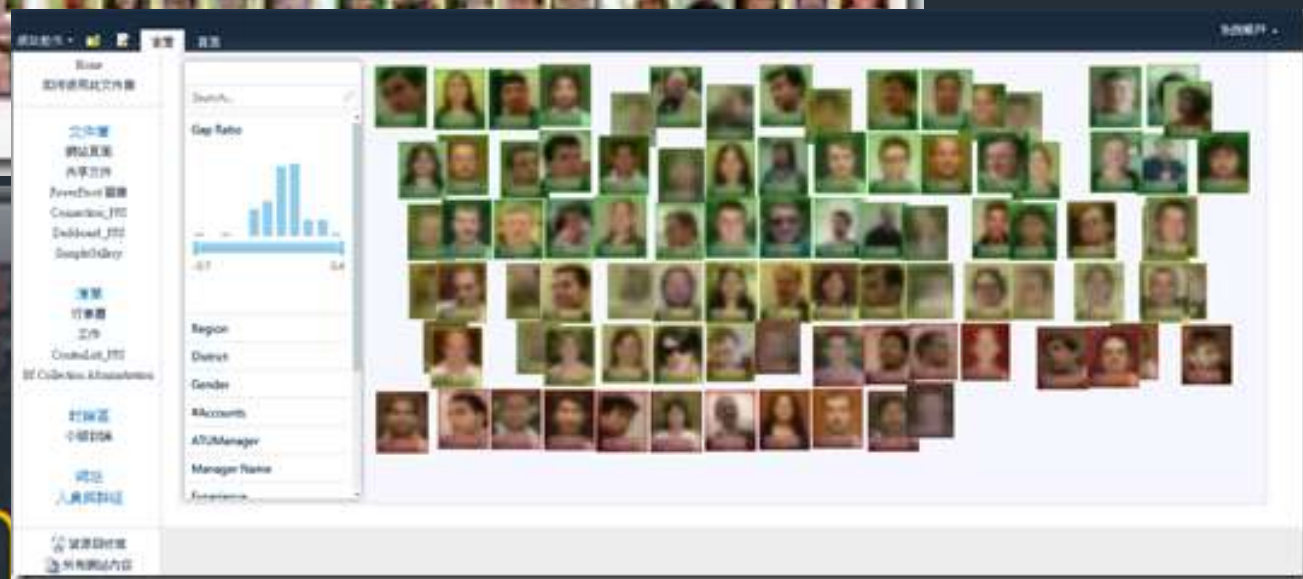
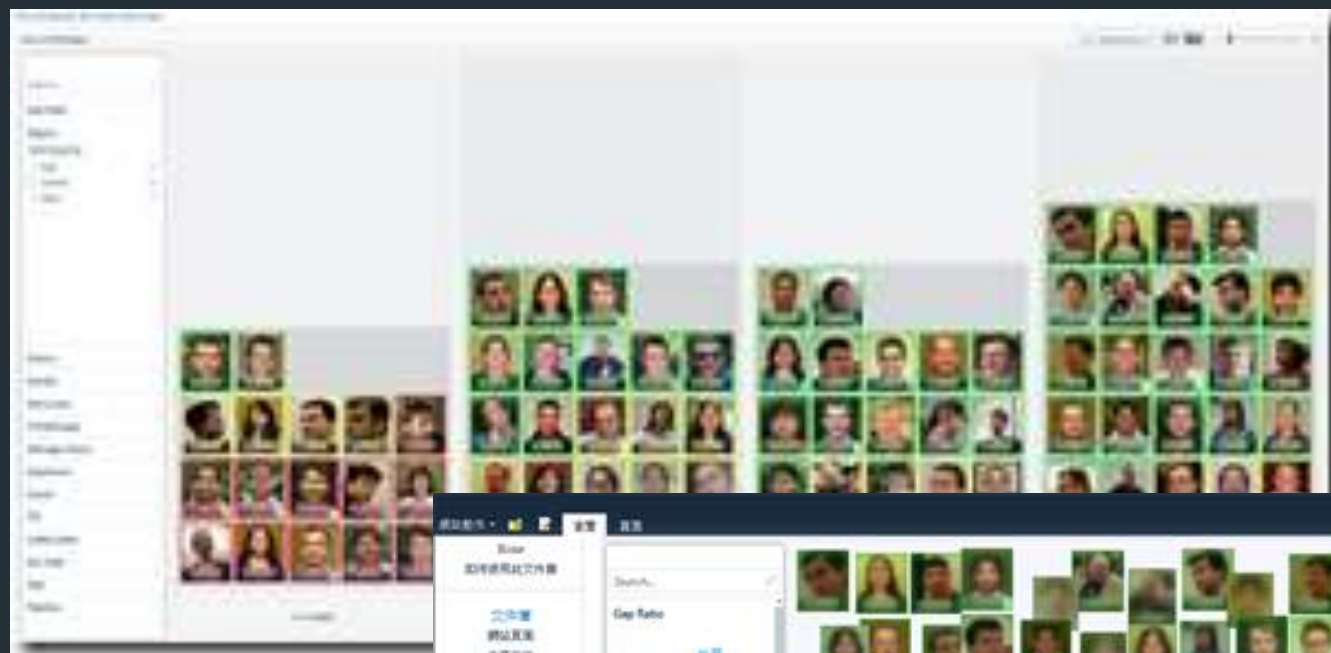
# 分解樹



分解樹為微軟專利，透過  
交談式分析點選，可以動  
態產生樹狀結構，以診斷  
商業問題所在

# Pivot Viewer

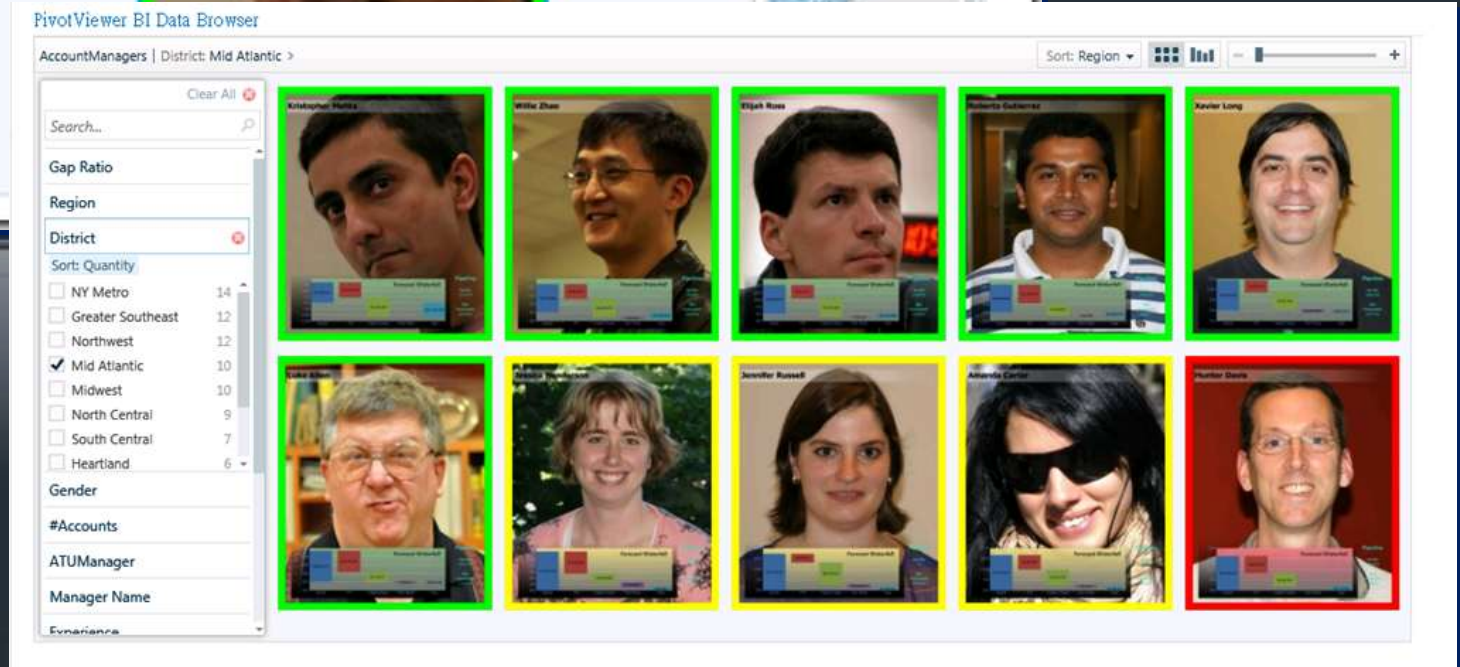
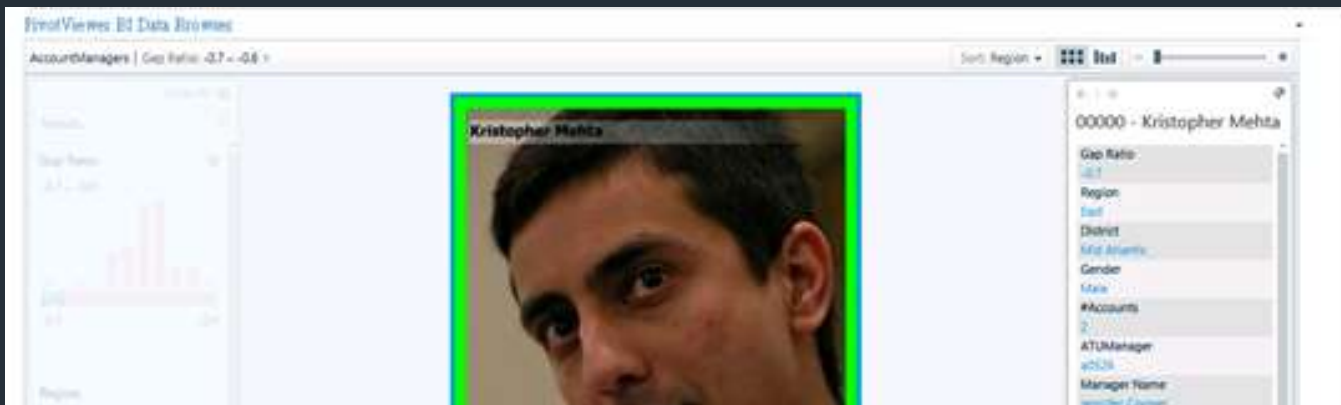
# Pivot Viewer 強大的動態視覺分析



asiaMin

# 卡片檢視

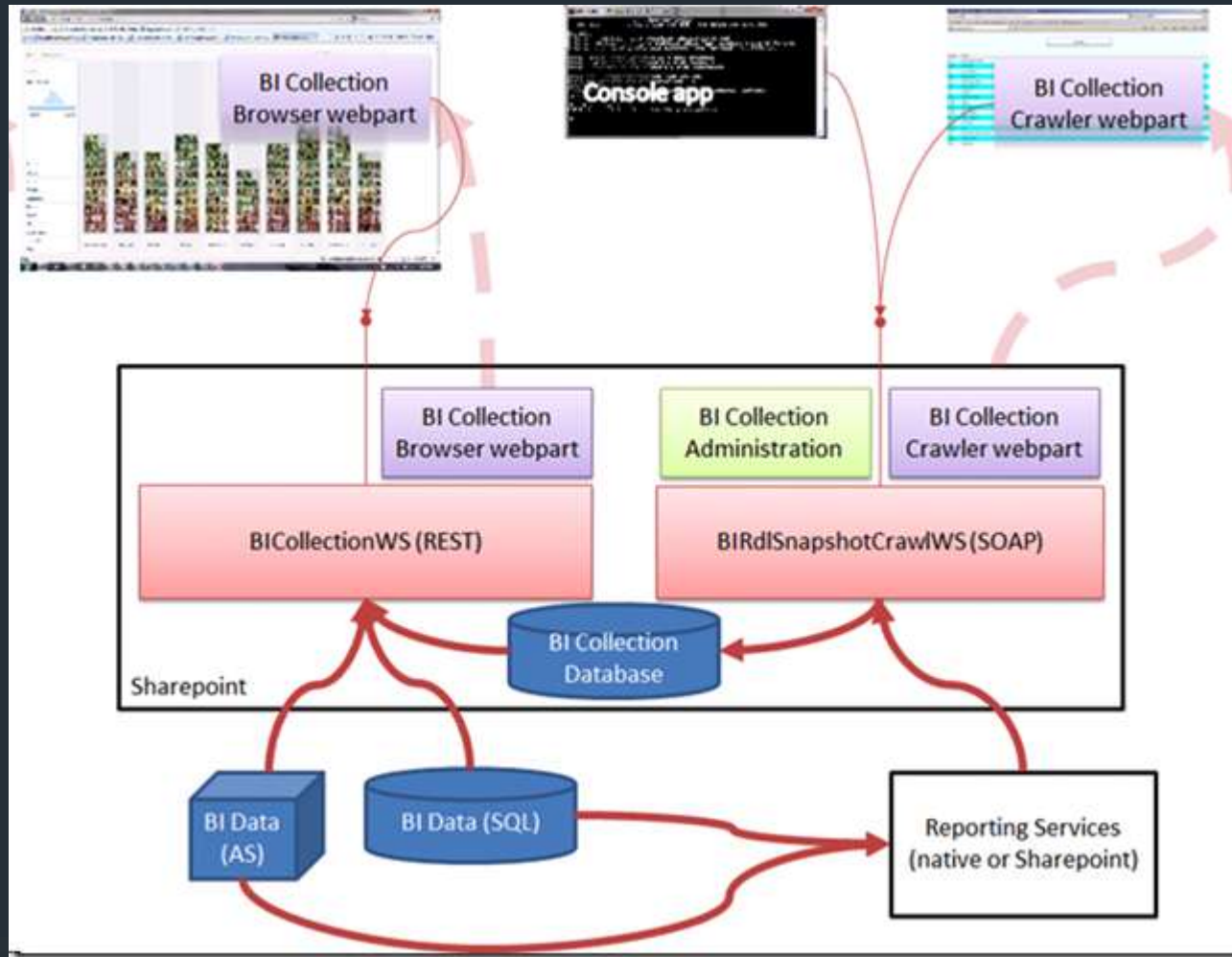
甚麼都逃不過老闆的法眼



asiaM... FUTURE



# Pivot Viewer架構





Q&A