

Microsoft® SoftGrid

Intégrer la virtualisation d'application et la distribution à la demande dans Microsoft SMS.

SoftGrid® et Microsoft Systems Management Server (SMS)

Microsoft Systems Management Server (SMS) est l'outil le plus répandu pour le déploiement et l'administration des applications et des systèmes d'exploitation sur les postes de travail et les serveurs Windows®. À présent, avec SoftGrid pour Microsoft Systems Management Server (SMS), les administrateurs profitent de l'ensemble des avantages de la plateforme SoftGrid, telles que la virtualisation d'application, la distribution à la demande et le déploiement en libre-service, à partir de l'infrastructure SMS.

Le connecteur Microsoft SoftGrid pour SMS a été conçu pour offrir une interface d'administration unique pour les applications installées localement et les applications virtualisées. Ainsi, il est possible de déployer des applications virtualisées complètes vers des postes clients à l'aide de la fonctionnalité de déploiement SMS, ou de les obtenir à la demande depuis les postes clients avec la technologie de distribution SoftGrid. Les deux modes sont utilisables simultanément.

Grâce à l'intégration de la virtualisation d'application dans SMS, les organisations accélèrent leurs déploiements et en réduisent les coûts. Les applications virtualisées s'exécutent exactement comme les applications installées au niveau local. Elles fournissent le même niveau de performance, les mêmes fonctionnalités et le même accès aux services locaux (couper coller, OLE - Object Linking and Embedding, impression, pilotes réseaux, reconnaissance des périphériques...). Toutefois, elles sont exécutées à présent de façon isolée, pour protéger le système d'exploitation sous-jacent et les autres applications. Cette solution innovante supprime ainsi les conflits entre applications et le besoin en tests de compatibilité, souvent très longs à mettre en place. Par ailleurs, le système d'exploitation et le client restent en parfait état et les applications « altérées » sont instantanément rafraîchies sans action de la part du client. Enfin, les applications virtuelles n'ont pas à être

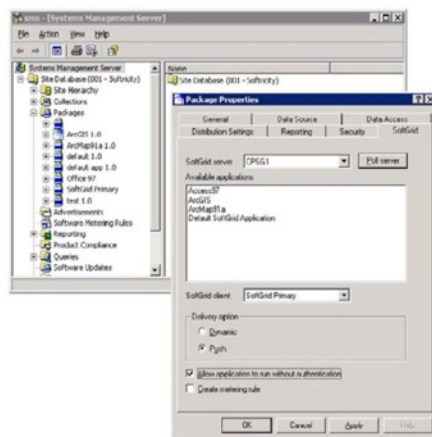
préinstallées dans des images: SoftGrid réduit ainsi le nombre et la taille des images, ce qui représente des gains de temps considérables pour les administrateurs des postes de travail. Par ailleurs, les utilisateurs peuvent accéder à leurs applications quelle que soit la machine du réseau qu'ils utilisent. Les fonctionnalités en libre-service de SoftGrid réduisent également la charge administrative en permettant aux utilisateurs d'installer eux-mêmes leurs applications de façon sécurisée, tout en restant en conformité avec les licences et autres stratégies établies par les administrateurs.

Grâce à la combinaison de SMS et de SoftGrid, les organisations choisissent la méthode la mieux adaptée au déploiement de leurs applications tout en assurant la maintenance des correctifs, mises à jour et inventaires et le suivi de parc au niveau du système d'exploitation, le tout à partir d'un seul emplacement d'administration.

SoftGrid pour Microsoft Systems Management Server (SMS):

Caractéristiques et avantages

- À l'aide de la console d'administration SMS, déployez et administrez vos applications virtualisées.



Intégration de SoftGrid pour Microsoft SMS avec la console SMS. L'administrateur choisit entre le déploiement et la distribution à la demande des packs applicatifs.

- Intégrez la virtualisation d'application dans SMS.
 - Supprimez les conflits entre applications et réduisez radicalement vos tests de compatibilité.
 - Exécutez simultanément des applications auparavant en conflit et plusieurs versions de la même application sur le même ordinateur.
 - Réparez rapidement vos applications endommagées grâce aux fonctionnalités de suppression et de rechargement immédiat.
 - Maîtrisez les infections d'applications en les empêchant de s'étendre au système d'exploitation et à d'autres applications.
 - Simplifiez la migration de vos systèmes d'exploitation et applications.
- Déployez et distribuez à la demande des applications virtualisées avec SMS.
 - A l'aide du logiciel de déploiement SMS, déployez vos applications virtualisées complètes sur les ordinateurs ciblés. Cette opération peut être effectuée même si l'utilisateur n'est pas connecté à son poste de travail ou à son terminal.
 - Distribuez à la demande: envoyez uniquement le code nécessaire à l'exécution des applications virtualisées (généralement entre 20 et 40%) sans attendre que l'application soit intégralement téléchargée et installée. Vos utilisateurs accèdent instantanément à leurs applications à partir de l'ordinateur de leur choix, quelle que soit la bande passante.
- Prise en charge des postes de travail, des ordinateurs portables et des services Terminal Server sous Windows.
 - Regroupez vos applications en une seule fois pour les exécuter selon vos besoins. Une fois virtualisée, l'application peut être déployée avec SMS vers les postes de travail, les ordinateurs portables et les serveurs Terminal Server sans



nécessiter la création de plusieurs packs ni l'utilisation de scripts complexes.

- Pack logiciel centralisé à « image unique ».
 - Lors de la mise à jour d'une application virtualisée, celle-ci est automatiquement mise à jour sur l'ensemble du réseau.
- Intégration des rapports d'inventaire et d'utilisation.
 - Les applications virtualisées sont prises en compte dans les rapports de découverte et d'utilisation, fournissant une vue complète sur l'utilisation de toutes les applications.
- Déploiement en libre-service (nécessite également la solution SoftGrid ZeroTouch™).

Les utilisateurs autorisés peuvent installer les applications virtualisées à la demande et en temps réel.

Fonctionnalité	SMS	SoftGrid
Déploiement de systèmes d'exploitation nus	✓	
Mises à jour / Packs de Service (SP) pour le système d'exploitation	✓	
Correctifs de sécurité pour le système d'exploitation	✓	
Déploiement d'applications principales (installées au niveau local)	✓	
Déploiement de correctifs / mises à jour pour les applications principales (installées au niveau local)	✓	
Déploiement des applications par l'administrateur	✓	
Contrôle à distance des postes	✓	
Architecture de filiale distribuée (branch office)	✓	
Conditionnement intelligent des applications (séquencement)		✓
Virtualisation d'application SystemGuard™		✓
Distribution d'application à la demande		✓
Mise à jour active / par package		✓
Hébergement / utilisation nomade		✓
Déploiement en libre-service (nécessite également la solution ZeroTouch)		✓
Restauration des applications virtuelles		✓
Inventaire de parc matériel et logiciel (applications virtuelles et installées au niveau local)	✓	

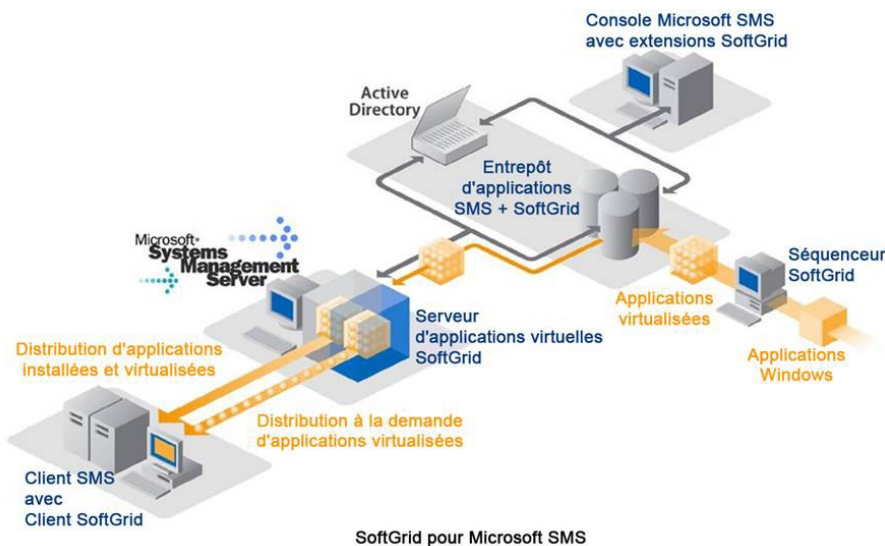
SoftGrid pour Microsoft Systems Management Server (SMS)

Le connecteur SoftGrid pour SMS permet d'utiliser l'ensemble des fonctionnalités de la plate-forme SoftGrid (y compris la distribution à la demande), depuis SMS.

Grâce à cette solution complète, les organisations déploient leurs applications au choix, en mode virtualisé ou non, en mode distribution à la demande, ou de manière planifiée, et bénéficient en plus des fonctionnalités standard d'inventaire et de suivi d'usage des logiciels de SMS pour leurs applications virtualisées ou non.

Softgrid for Windows Desktops s'ajoute à trois autres solutions au sein du « Desktop Optimization Pack » pour la Software Assurance, pour offrir des solutions de gestion du poste de travail : Microsoft Asset Inventory Services, qui transforme l'inventaire logiciel en un outil de pilotage ; Microsoft Diagnostics and Recovery Toolset, ensemble d'outils pour réparer des systèmes Windows impossibles à relancer ; et Microsoft Advanced Group Policy Management, qui facilite la gestion des stratégies de groupes.

Pour en savoir plus sur Microsoft SoftGrid et le « Desktop Optimization Pack » pour la Software Assurance, vous pouvez visiter le site www.microsoft.com/softgrid



Les informations contenues dans ce document représentent la position actuelle de Microsoft à la date de la publication. Microsoft devant s'adapter en permanence aux conditions du marché, ce document ne constitue en aucun cas un engagement de Microsoft et Microsoft ne garantit pas l'exactitude de ces informations après la date de publication. Les informations correspondent au produit lors de la publication de ce document. Elles ne doivent servir qu'à des fins de planification uniquement. Elles peuvent être modifiées à tout moment sans avertissement préalable.

Ce document n'est diffusé qu'à titre d'information. MICROSOFT N'APPORTE AUCUNE GARANTIE, EXPRESSE OU IMPLICITE, À CE DOCUMENT.

© 2006 Microsoft Corporation. Tous droits réservés. Microsoft, Active Directory, Visual Studio, Windows, le logo Windows, Windows Server et Windows Server System sont soit des marques déposées soit des marques commerciales de Microsoft Corporation aux États-Unis et/ou dans d'autres pays.

Les noms des entreprises et des produits cités peuvent être des marques déposées appartenant à leurs propriétaires respectifs.