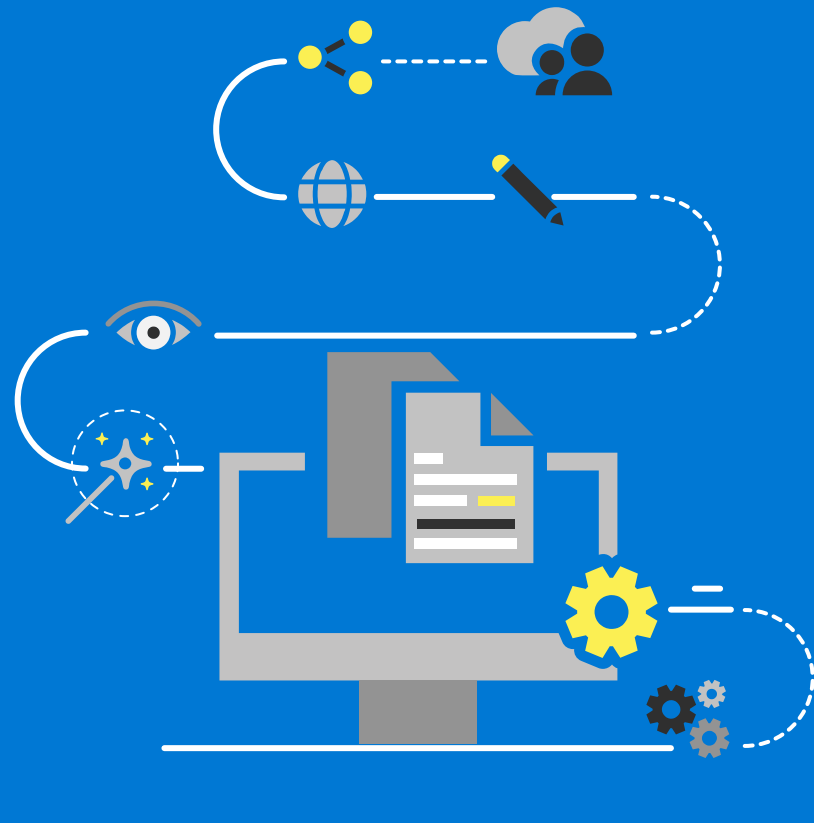


Налаштування веб-сайту Microsoft SharePoint Online



3 цих підказок ви дізнаєтеся про таке:

- 1 Налаштування емблеми
- 2 Налаштування навігації
- 3 Налаштування теми
- 4 Налаштування макета сторінки
- 5 Налаштування веб-частин

Налаштування емблеми

Ви можете змінити емблему свого сайту.



А Виберіть **Відомості про сайт**.

Б Перегляньте оновлену емблему.

Відкриється панель відомостей про сайт. Натисніть кнопку **Змінити**, знайдіть потрібне зображення й виберіть **Відкрити > Зберегти**. Рекомендований розмір емблеми – 64 x 64 пікселя.

<https://aka.ms/customizelogo>

Налаштування навігації

Ви можете додавати, видаляти або змінювати послідовність посилань чи їх розташування на лівій (панель швидкого запуску) і верхній панелях переходів, а також на панелі переходів сайту-концентратора.



А Щоб змінити спосіб навігації, клацніть **Редагувати**.

Б Щоб відредагувати наявні посилання, клацніть три крапки (...) поруч із посиланням.

В Щоб додати нове посилання, клацніть піктограму плюса (+), що з'явиться, якщо встановити вказівник миші над або під посиланням. У діалоговому вікні, що відкриється, виберіть URL-адресу, щоб додати власне посилання, або один зі стандартних елементів, пов'язаних із сайтом. Потім натисніть кнопку **ОК**.

Редагувати – змінює адресу та/або коротке ім'я
Перемістити вгору – переміщує посилання вгору
Перемістити вниз – переміщує посилання вниз
Створити вкладене посилання – створює посилання, вкладене в посилання вище
Підвищити рівень вложеного посилання – перетворює вкладене посилання на посилання верхнього рівня
Вилучити – видаляє пункт меню

<https://aka.ms/customizenavigation>

Налаштування теми

Дізнайтеся, як змінити оформлення веб-сайту SharePoint Online.



А Виберіть **Змінити вигляд**.

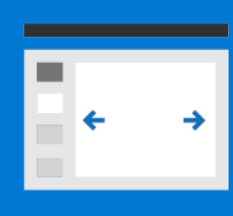
Б З'явиться панель "Змінення вигляду". Виберіть потрібну тему й натисніть кнопку **Застосувати**. Ви можете налаштувати головний і додаткові кольори будь-якої стандартної теми.

В До та після
 Це приклад сайту групи SharePoint Online, до якого застосовано темно-жовту тему. Фон стає чорним, текст – білим та інші елементи – жовтими.

<https://aka.ms/changelook>

Додавання сторінок

Ви можете легко додати до сайту нові сторінки та наповнити його вмістом. Дізнайтеся, як це зробити.



А Виберіть **Створити > Сторінка**.

Б Ви можете додати заголовок сторінки й зображення.

Один стовпець, Два стовпці, Три стовпці, Стовпець лівої третини, Стовпець правої третини.

Клацніть піктограму плюса (+) ліворуч, щоб додати розділи й стовпці. Клацніть піктограму плюса (+) у центрі, щоб додати веб-частину.

Публікація
 Користувачі сайту не бачитимуть сторінку, доки ви не опублікуєте її. Опубліковані сторінки можна переглядати за наявності відповідних дозволів на сайті.

<https://aka.ms/addpage>

Веб-частини

Під час розробки сторінки ви можете додавати різні елементи, щоб створювати неповторний і ефектний веб-вміст.



А Щоб додати веб-частину, клацніть піктограму плюса (+), що з'явиться, якщо навіть вказівник на сторінку або її розділ.

Б Ось кілька поширених веб-частин:

- Текст**
 Дає змогу додати до сторінки текст і таблиці.
- Зображення**
 Дає змогу додати зображення з бібліотеки, завантажити нове або знайти потрібне в Інтернеті.
- Посилання**
 Дає змогу додати посилання на внутрішній або зовнішній вміст із можливістю переднього перегляду.
- Вбудувати**
 Додає функціональності сторінці, відображаючи вміст з інших веб-сайтів.
- Виділений вміст**
 Дає змогу динамічно відображати вміст залежно від його типу, параметрів фільтрування або рядка пошуку.
- Засіб перегляду файлів**
 Дає змогу вставляти на сторінку різноманітні типи файлів.

Це не всі веб-частини. Переглянути їх повний список можна за посиланням <https://aka.ms/webparts>.