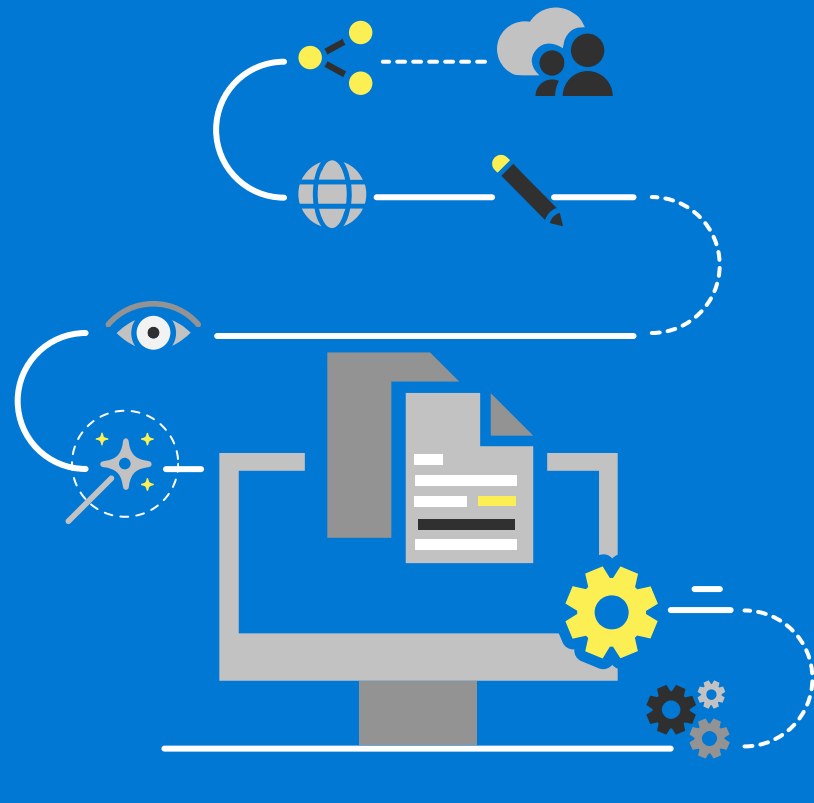


Microsoft SharePoint를 사용자 지정하는 방법 온라인 웹 사이트



다음 팁을 확인하여 방법을 알아보세요.

- 1 사용자 지정 로고
- 2 사용자 지정 탐색
- 3 사용자 지정 테마
- 4 사용자 지정 페이지 레이아웃
- 5 사용자 지정 웹 파트

로고 사용자 지정

사이트의 로고를 변경할 수 있습니다.



A > 사이트 정보를 클릭하세요.

B 사이트 정보 창이 열립니다. 변경을 클릭하고 사용하려는 이미지를 선택한 다음 열기 > 저장을 클릭하세요. 권장 로고 크기는 64px x 64px입니다.

C 업데이트된 로고를 검토하세요.

<https://aka.ms/customizelogo>

탐색 사용자 지정

왼쪽(빠른 실행) 탐색 모음, 상단 탐색 모음 또는 허브 탐색 모음에서 링크의 순서나 위치를 추가, 삭제 또는 변경할 수 있습니다.



A 탐색을 변경하려면 편집을 클릭합니다.

B 기존 링크를 편집하려면 링크 옆의 생략부호(...)를 클릭합니다.

C 새 링크를 추가하려면 링크 위 또는 아래에 마우스 포인터를 가져가면 나타나는 + 아이콘을 클릭합니다. 표시되는 대화 상자에서 URL을 선택하여 사용자 지정 링크를 추가하거나, 사이트와 연결된 기본 항목 중 하나를 선택합니다. 그런 다음 확인을 클릭합니다.

편집 - 주소 또는 표시 이름 변경
위로 이동 - 링크를 위로 이동
아래로 이동 - 링크를 아래로 이동
하위 링크 만들기 - 위 링크의 하위 링크 만들기
하위 링크 수준 올리기 - 하위 링크를 상위 수준 링크로 변환
제거 - 메뉴 항목 제거

<https://aka.ms/customizenavigation>

테마 사용자 지정

SharePoint Online 웹 사이트의 디자인을 변경하는 방법입니다.



A > 디자인 변경을 클릭하세요.

B 디자인 변경 창이 열립니다. 사용할 테마를 선택한 다음 적용을 클릭합니다. 기본 제공 테마를 선택하는 경우 기본 및 강조색을 추가로 사용자 지정할 수 있습니다.

C 변경 전 및 변경 후
다음은 SharePoint Online 팀 사이트에 대해 진한 노랑 테마를 선택하는 경우 표시되는 디자인 예시입니다. 배경은 검은색으로 바뀌고, 텍스트는 흰색으로 전환되며, 다른 요소는 파랑에서 노랑으로 변경됩니다.

<https://aka.ms/changelook>

페이지 추가

사이트에 새 페이지 및 콘텐츠를 쉽게 추가할 수 있습니다. 다음을 따라 해 보세요.



A 새로 만들기 > 페이지를 클릭합니다.

B 페이지 제목 및 이미지를 추가할 수 있습니다.

C 왼쪽에서 + 아이콘을 클릭하여 섹션 및 열을 추가합니다. 웹 파트를 추가하려면 중앙에서 + 아이콘을 클릭하세요.

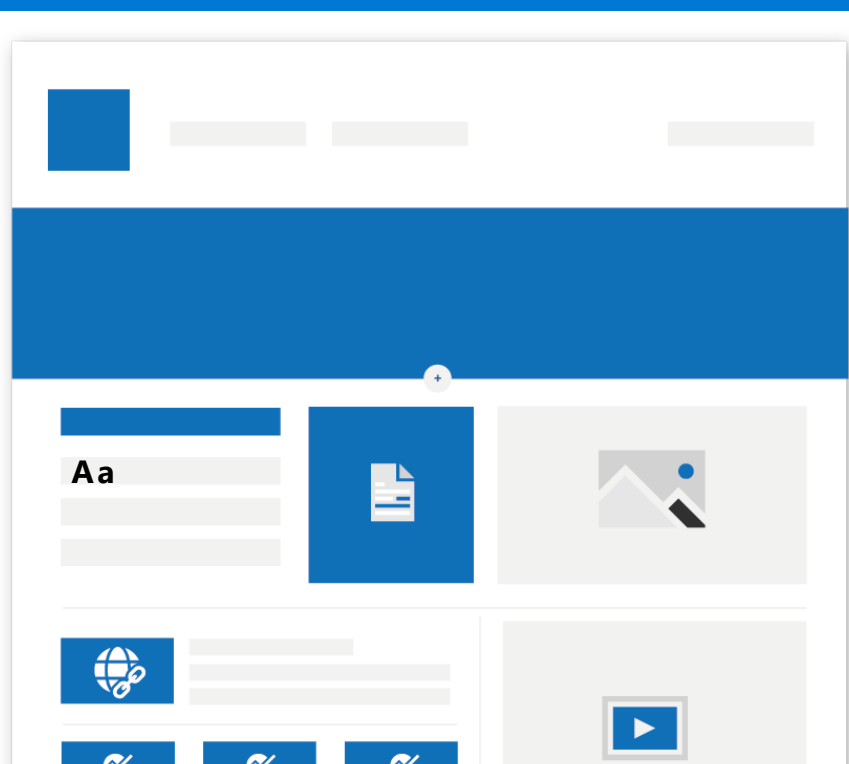
열 1개, 열 2개, 열 3개
왼쪽 1/3, 오른쪽 1/3

게시 페이지가 게시될 때까지 사이트 사용자는 해당 페이지를 볼 수 없습니다. 게시된 페이지는 사이트에 대한 적절한 권한이 있는 사용자가 볼 수 있습니다.

<https://aka.ms/addpage>

웹 파트

페이지를 디자인할 때 다양한 요소를 추가하여 독특하며 강력한 인상을 주는 웹 콘텐츠를 만들 수 있습니다.



A 웹 파트를 추가하려면 페이지 또는 페이지의 섹션으로 마우스를 가져갈 때 나타나는 + 아이콘을 클릭하세요.

B 다음은 일반적으로 사용되는 일부 웹 파트입니다.

- 텍스트** - 페이지에 텍스트 및 표를 추가합니다.
- 이미지** - 라이브러리에서 이미지를 추가하고, 새 이미지를 업로드하거나 온라인에서 검색합니다.
- 링크** - 링크 웹 파트를 사용하여 미리 보기가 포함된 링크를 내부 또는 외부 콘텐츠에 추가합니다.
- 포함** - 다른 웹 사이트의 콘텐츠를 표시하여 더 풍부한 페이지를 만들어 보세요.
- 강조된 콘텐츠** - 콘텐츠 형식, 필터링 또는 검색 문자열에 따라 콘텐츠를 다양하게 표시합니다.
- 파일 뷰어** - 페이지에 다양한 파일 형식을 삽입합니다.

더 많은 웹 파트를 사용할 수 있습니다. 전체 목록을 보려면 <https://aka.ms/webparts>를 참조하세요.

해당 인포그래픽 및 다른 SharePoint 인포그래픽의 복사본을 가져오세요.

aka.ms/getspinfographics