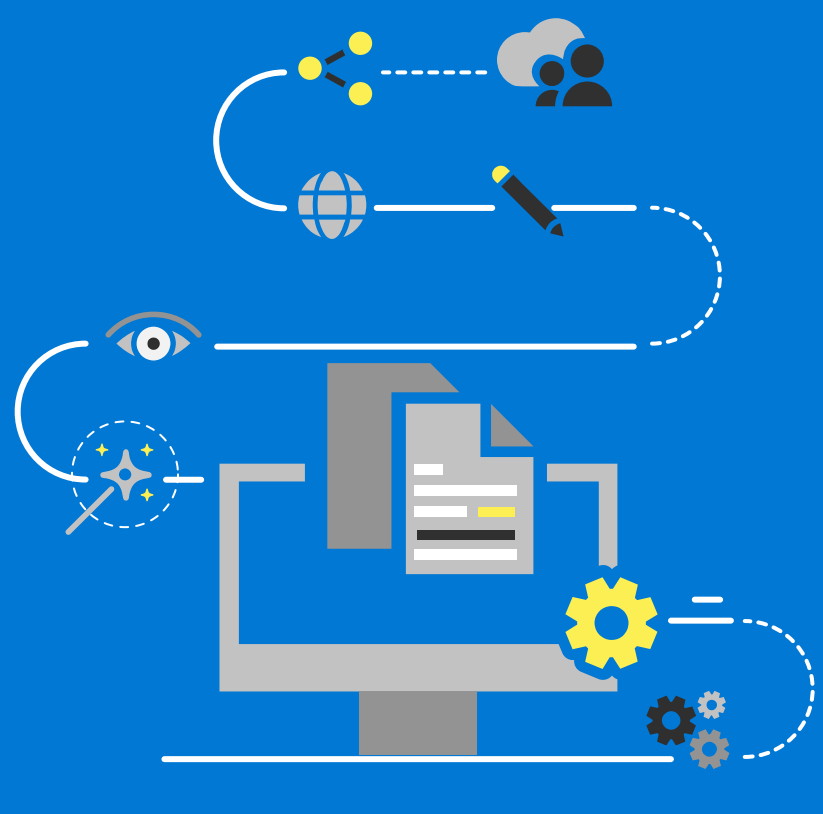


# 如何自定义 Microsoft SharePoint Online 网站



阅读以下提示，了解如何：

- 1 自定义徽标
- 2 自定义导航
- 3 自定义主题
- 4 自定义页面布局
- 5 自定义 Web 部件

## 自定义徽标

可以更改网站徽标。



**A** 单击 > “网站信息”。

**B**

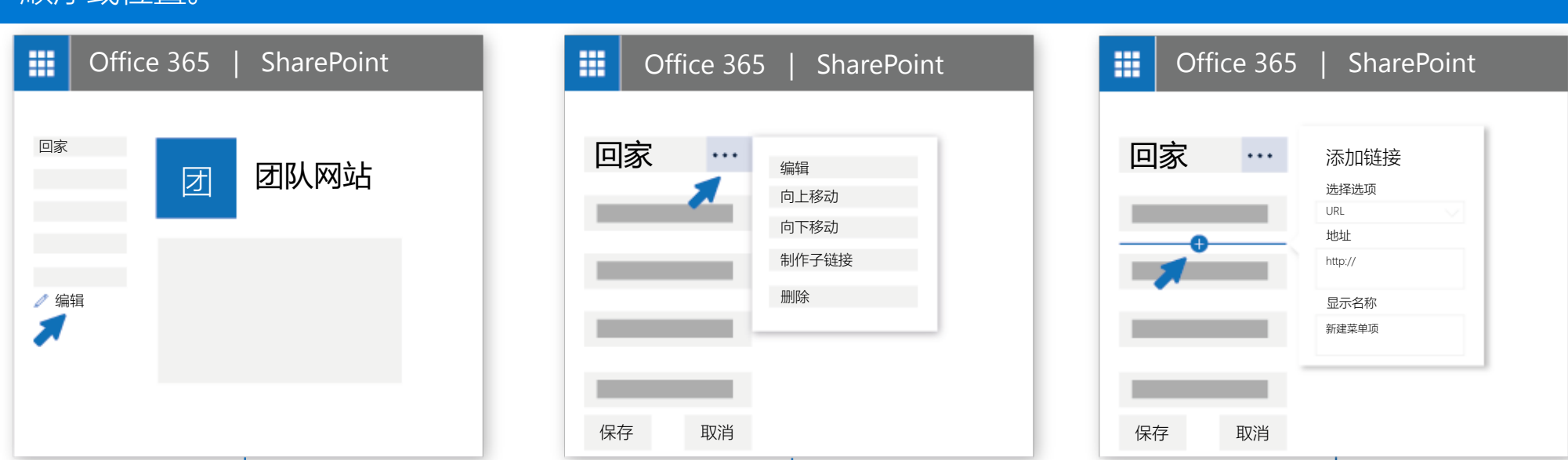
“网站信息”面板将会打开。单击“更改”，选择要使用的图像，然后单击“打开”>“保存”。推荐的徽标大小为 64px x 64px。

**C** 查看已更新的徽标。

<https://aka.ms/customizelogo>

## 自定义导航

可在左侧（快速启动）导航、顶部导航或中心导航栏添加、删除链接或者更改其顺序或位置。



**A**

若要导航进行更改，请单击“编辑”。

**B**

若要编辑现有链接，单击链接旁的省略号 (...)。

- 编辑 - 更改地址和/或显示名称
- 向上移动 - 将链接向上移动
- 向下移动 - 将链接向下移动
- 制作子链接 - 使链接成为其上方链接的子链接
- 提升子链接 - 将子链接转换为 顶级链接
- 删除 - 删除菜单项

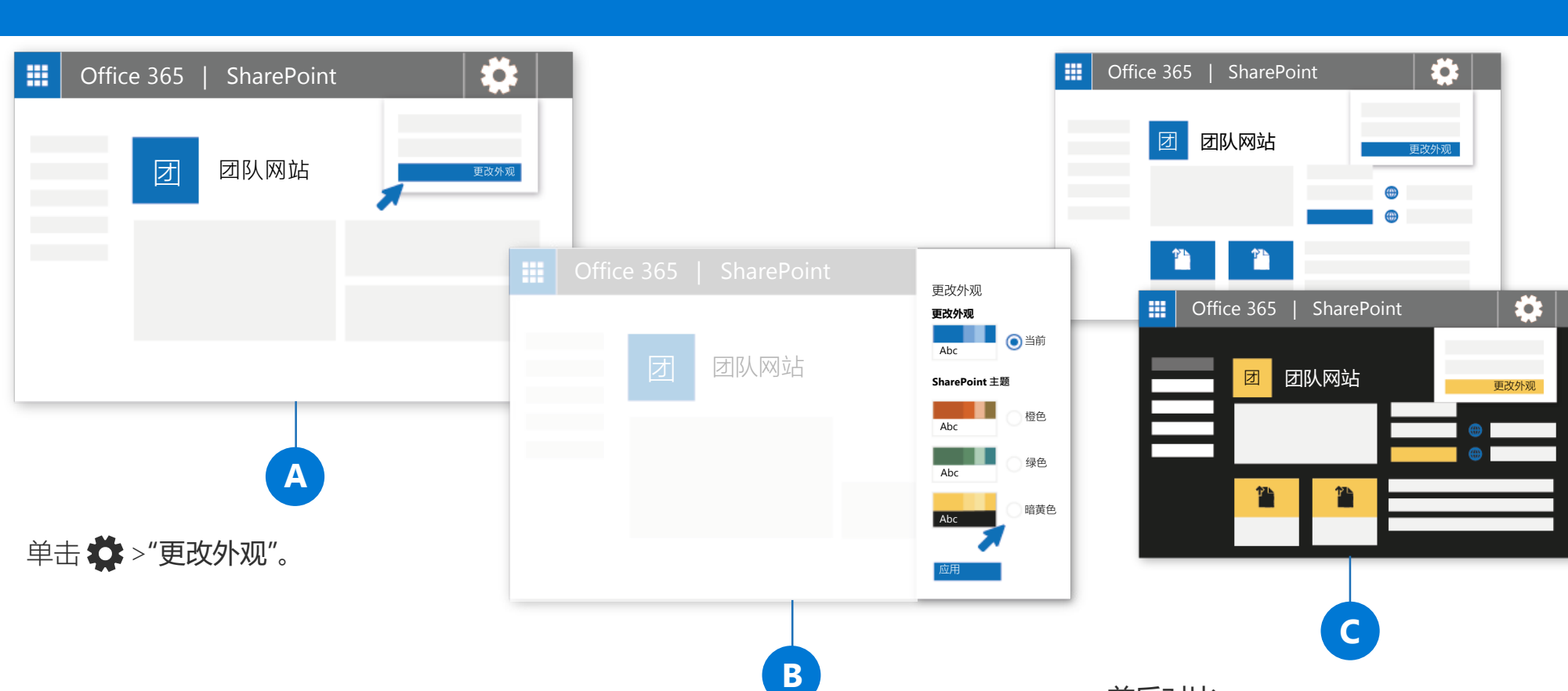
**C**

若要添加新链接，请单击将鼠标指针置于链接上方或下方时显示的“+”图标。在显示的对话框中，选择 URL 以添加自定义链接，或选择某个与网站关联的默认项。然后单击“确定”。

<https://aka.ms/customizenavigation>

## 自定义主题

下面介绍如何更改 SharePoint Online 网站的外观。



**A**

单击 > “更改外观”。

**B**

“更改外观”面板将会打开。选择要使用的主题，然后单击“应用”。如果选择现成的主题，可进一步自定义主要颜色和装饰颜色。

**C**

**前后对比**  
下面是为 SharePoint Online 团队网站选择“暗黄色”主题后会出现的情况。背景将变为黑色，文本将变为白色，其他元素将从蓝色更改为黄色。

<https://aka.ms/changelook>

## 添加页面

可向网站轻松添加新的页面和内容。方法如下：



**A**

单击“新建”>“页面”

**发布**  
在你发布页面前，网站上的用户不会看到该页面。在网站上具有相应权限的用户可查看已发布的页面。

**B**

可添加页标题和图像

**C**

单击左侧的“+”图标以添加分区和列  
单击中央的“+”图标以添加 Web 部件

<https://aka.ms/addpage>

## Web 部件

设计页面时，可添加不同的元素，以构建独特而有冲击力 Web 内容。



**B** 下面是一些常用 Web 部件

- 文本**  
向页面添加文本和表格
- 图像**  
添加库中的图像，上传新图像，或搜索网络图像
- 链接**  
使用“链接 Web 部件”添加包含内部或外部内容预览的链接
- 嵌入**  
通过显示其他网站的内容来丰富你的页面
- 突出显示的内容**  
根据内容类型、筛选或搜索字符串动态显示内容
- 文件查看器**  
在页面上插入各种文件类型

**A** 若要添加 Web 部件，请单击鼠标悬停在页面上或页面中的分区内时显示的“+”图标。

还有更多可用的 Web 部件。若要查看完整列表，请参阅 <https://aka.ms/webparts>