

Guía de inicio rápido

Esta versión nueva de Excel se ha diseñado con su Mac en mente. Aprenda los conceptos básicos con esta guía.

Acceso rápido a las herramientas y comandos

Vea lo que puede hacer Excel 2016 para Mac pulsando en las pestañas de la cinta y explorando herramientas nuevas y conocidas.

Barra de herramientas de acceso rápido

Tenga los comandos más utilizados al alcance de la mano.

Descubra los comandos contextuales

Seleccione gráficos, minigráficos y otros elementos de sus libros para mostrar pestañas adicionales.

Realice búsquedas

Comience a escribir en el cuadro de búsqueda para encontrar de inmediato lo que necesita.

The screenshot shows the Excel 2016 for Mac interface with a financial report titled "INFORME ANUAL FINANCIERO" for "CONTOSO BISTRO". The report includes a "MÉTRICAS CLAVE" section with five cards for Ingresos, Beneficios Operativos, Interés, Depreciación, and Beneficios Netos, each with a value and a trend line. Below this is a table titled "TODAS LAS MÉTRICAS" with columns for Métrica, Este Año (2015), Año Anterior (2014), and Porcentaje de Cambio/Tendencia de 5 Años. The interface includes a ribbon with tabs like Inicio, Insertar, and Diseño de gráfico, and a search bar at the top right.

MÉTRICA	ESTE AÑO (2015)	AÑO ANTERIOR (2014)	PORCENTAJE DE CAMBIO/TENDENCIA DE 5 AÑOS
INGRESOS	180.583,88 \$	180.026,64 \$	↑ 0%
GASTOS OPERATIVOS	94.419,46 \$	80.883,33 \$	↑ 17%
BENEFICIOS OPERATIVOS	73.426,00 \$	77.317,84 \$	↓ -5%
DEPRECIACIÓN	5.546,89 \$	5.068,42 \$	↑ 9%
INTERÉS	3.789,47 \$	3.338,31 \$	↑ 14%
BENEFICIOS NETOS	67.474,86 \$	66.272,10 \$	↑ 2%
IMPUESTOS	31.408,26 \$	29.424,53 \$	↑ 7%
BENEFICIOS TRAS IMPUESTOS	50.247,68 \$	42.438,20 \$	↑ 18%

Inserte y edite funciones

Utilice la barra de fórmulas para ver o editar la celda seleccionada o insertar funciones en sus fórmulas.

Cambie o cree hojas de cálculo

Haga clic en la pestaña de hojas de cálculo para desplazarse por su libro y añadir hojas adicionales en caso necesario.

Muestre u oculte la cinta

¿Necesita más espacio en la pantalla? Haga clic en la flecha para activar o desactivar la cinta.

Cambie la vista

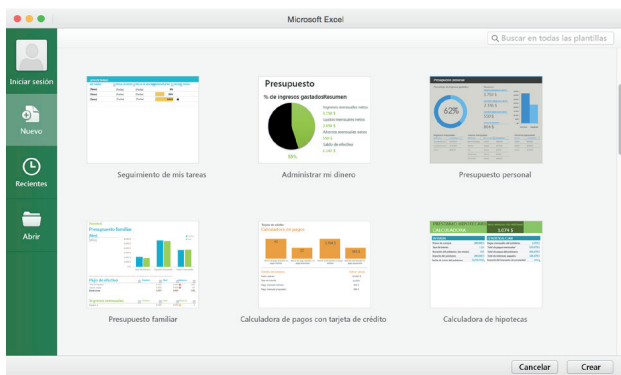
Haga clic en los botones de la barra de estado para cambiar entre distintas vistas, o use el control deslizante del zoom para modificar la página a su gusto.

Excel 2016 para Mac



Cree algo

Empiece a trabajar con un **Libro en blanco** o ahorre algo de tiempo y seleccione y personalice una plantilla que se ajuste a sus necesidades. Para volver a estas opciones en cualquier momento, haga clic en **Archivo > Nuevo desde plantilla**.



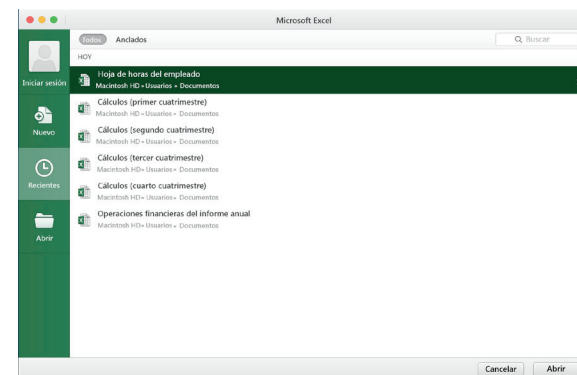
Manténgase conectado

¿Necesita trabajar en distintos sitios y con distintos dispositivos? Inicie sesión para acceder a los archivos que ha utilizado recientemente desde cualquier lugar en cualquier dispositivo, gracias a la integración entre Office 2016 para Mac, OneDrive, OneDrive para la Empresa y SharePoint.



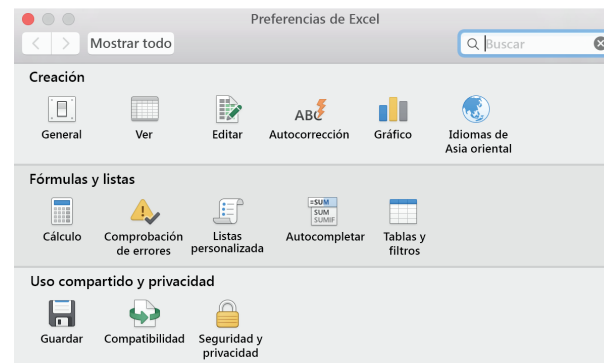
Busque archivos recientes

Tanto si solo trabaja con archivos almacenados en el disco duro de su Mac, como si los guarda en distintos servicios de la nube, puede hacer clic en **Archivo > Abrir recientes** para ver los libros utilizados recientemente y cualquier archivo que haya anclado a la lista.



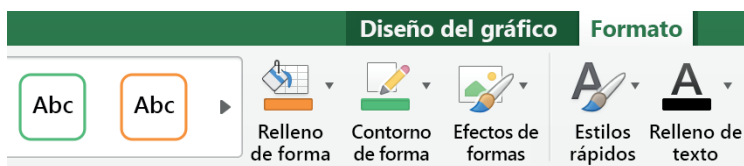
Establezca sus preferencias

¿Algo no funciona tan bien como esperaba? Puede cambiar y personalizar las opciones en cualquier momento. En el menú de **Excel**, haga clic en **Preferencias** y, a continuación, configure Excel a su gusto.



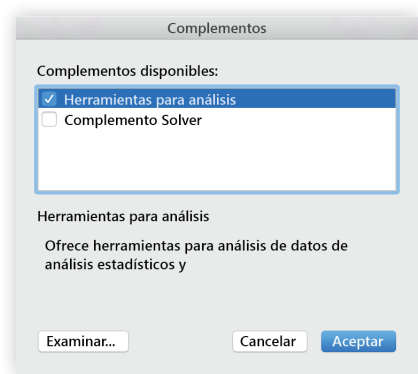
Descubra las herramientas contextuales

Puede mostrar comandos adicionales de la cinta seleccionando elementos específicos del libro. Por ejemplo, seleccione un gráfico para mostrar las pestañas de la cinta **Diseño de gráficos** y **Formato**, o seleccione un minigráfico para mostrar la pestaña **Diseño**.



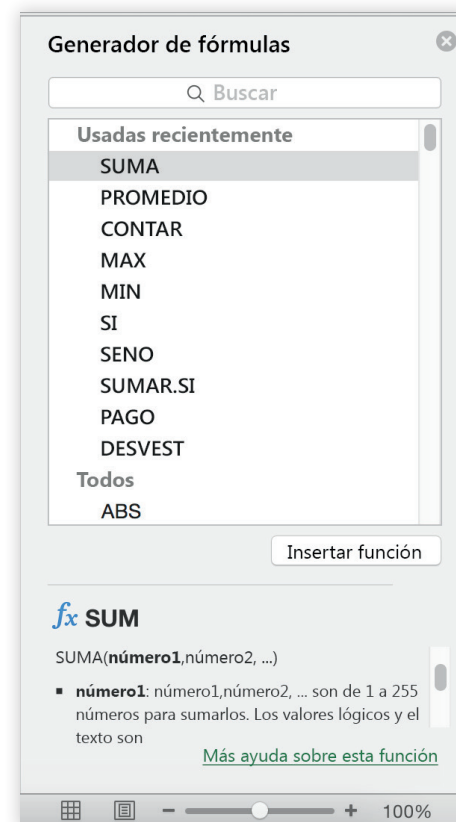
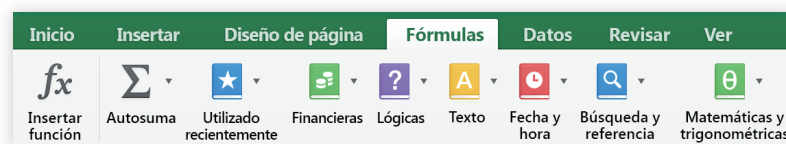
Active complementos opcionales

Obtenga todas las funciones estadísticas que necesita para llevar a cabo análisis en profundidad de los datos con los complementos Herramientas para análisis y Solver incluidos. En la barra de menús, haga clic en **Herramientas > Complementos** y seleccione los complementos que desee activar.



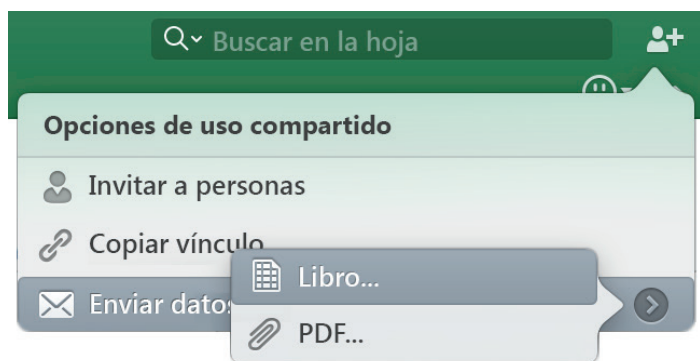
Inserte funciones, genere fórmulas

En la pestaña **Fórmulas**, haga clic en Insertar función para mostrar el panel **Generador de fórmulas**. Aquí, puede buscar e insertar funciones, comprobar la sintaxis correcta e incluso obtener ayuda detallada sobre las funciones seleccionadas.



Comparta su trabajo

Haga clic en el botón **Compartir este libro** en la esquina derecha para invitar a otros a editar el documento actual, copiar un vínculo a la ubicación del archivo en la nube o enviar una copia como archivo adjunto desde su cliente de correo preferido.



Consiga otras guías de acceso rápido

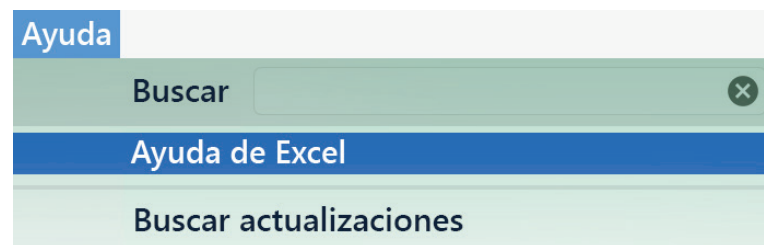
Excel solo es una de las aplicaciones diseñadas para Office 2016 para Mac. Visite <http://aka.ms/office-mac-guides> para descargar nuestras Guías de acceso rápido para las versiones nuevas de Word, PowerPoint, Outlook y OneNote.

Si desea realizar comentarios acerca de nuestras guías, puede enviarlos desde el final de la página de descargas. ¡Muchas gracias!



Ayuda de Excel

En la barra de menús, haga clic en **Ayuda** para buscar las características y comandos de Excel con los que necesite ayuda o haga clic en **Ayuda de Excel** para ver el contenido más solicitado. Para hacernos saber si la información proporcionada ha sido de utilidad, utilice el formulario de comentarios al pie de cada artículo de ayuda.



Envíenos sus comentarios

¿Le gusta Excel para Mac? ¿Tiene ideas para mejorarlo? Haga clic en el icono de la carita sonriente en la parte superior derecha de la ventana de aplicación para enviar sus comentarios directamente al equipo de desarrollo de Excel.

