

Excel 2016 para Mac



Guia de Início Rápido

Esta nova versão do Excel foi cuidadosamente projetada para seu Mac. Use este guia para aprender as noções básicas.

Obtenha acesso rápido às ferramentas e aos comandos

Veja o que o Excel 2016 para Mac pode fazer clicando nas guias da faixa de opções e explorando ferramentas novas e conhecidas.

Barra de Ferramentas de Acesso Rápido

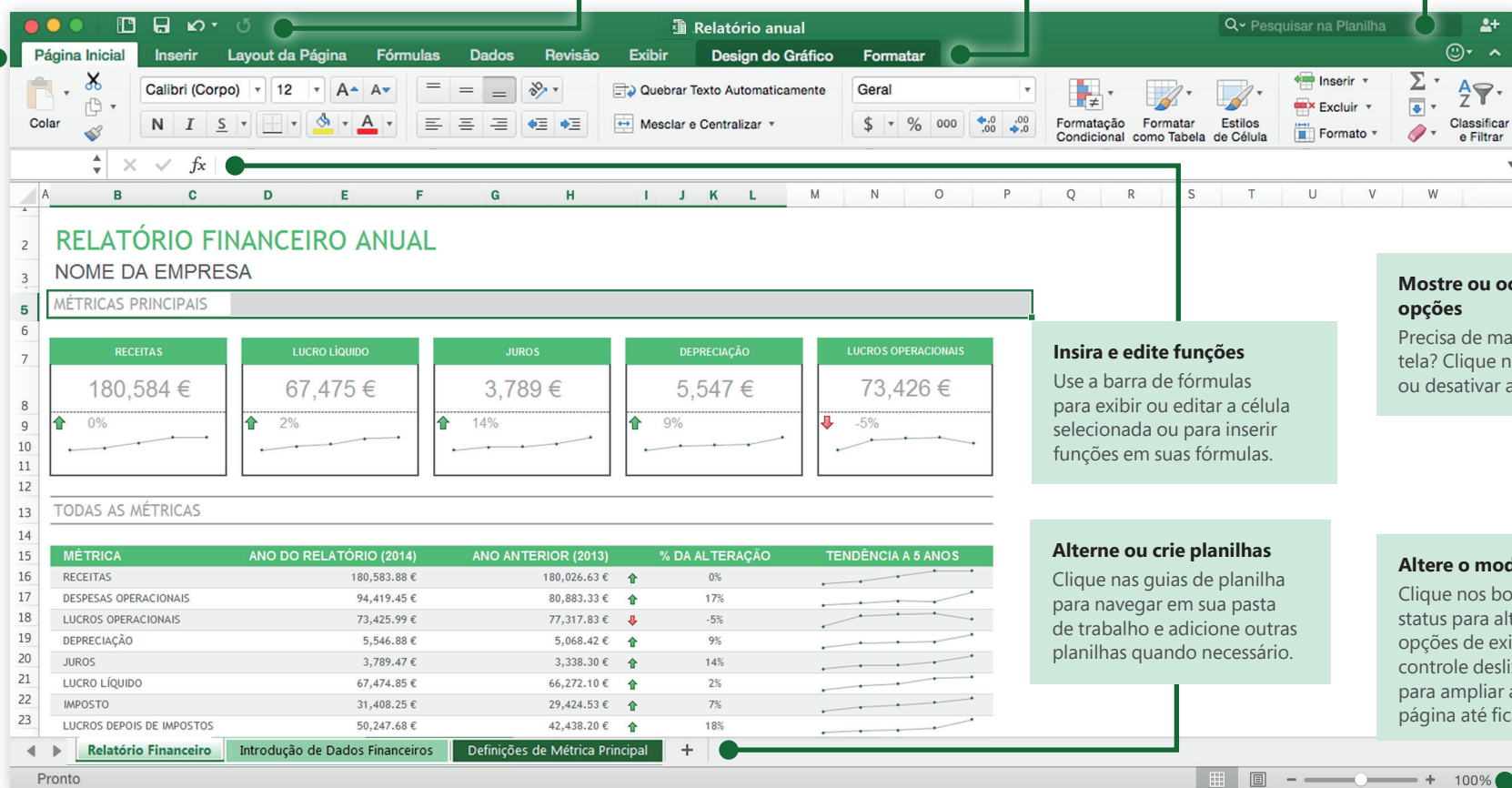
Mantenha os comandos conhecidos ao seu alcance.

Descubra os comandos contextuais

Selecione gráficos, minigráficos e outros elementos em suas pastas de trabalho para revelar guias adicionais.

Pesquise suas pastas de trabalho

Comece a digitar na caixa Pesquisar para localizar instantaneamente o que você está procurando.



Insira e edite funções

Use a barra de fórmulas para exibir ou editar a célula selecionada ou para inserir funções em suas fórmulas.

Mostre ou oculte a faixa de opções

Precisa de mais espaço na sua tela? Clique na seta para ativar ou desativar a faixa de opções.

Altere ou crie planilhas

Clique nas guias de planilha para navegar em sua pasta de trabalho e adicione outras planilhas quando necessário.

Altere o modo de exibição

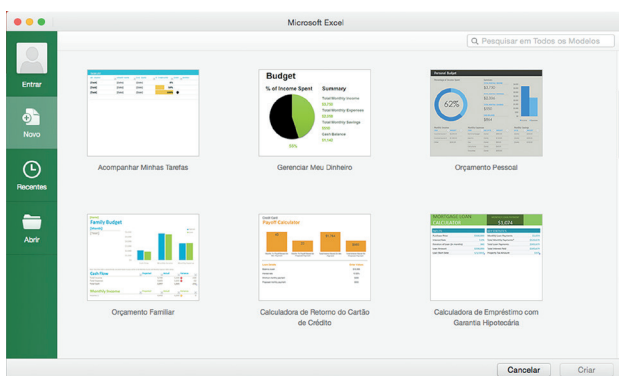
Clique nos botões de barra de status para alternar entre as opções de exibição ou use o controle deslizante de zoom para ampliar a exibição da página até ficar satisfeito.

Excel 2016 para Mac



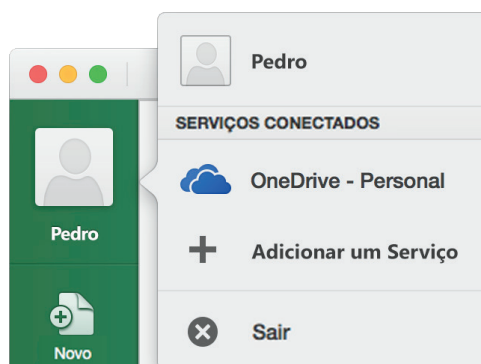
Crie algo

Use uma **Pasta de Trabalho em Branco** para começar a trabalhar. Ou economize seu tempo selecionando e personalizando um modelo que se assemelhe ao que você precisa. Para voltar a qualquer momento para essas opções, clique em **Arquivo > Novo usando Modelo**.



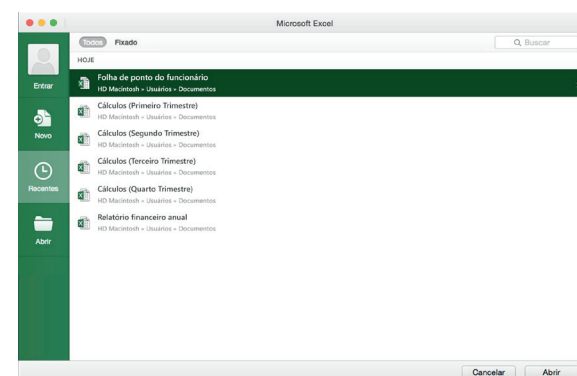
Permaneça conectado

Precisar trabalhar em praticamente qualquer lugar e em dispositivos diferentes? Entre para acessar facilmente os arquivos usados recentemente, em qualquer lugar, em qualquer dispositivo, por meio da integração perfeita entre o Office 2016 para Mac, o OneDrive, o OneDrive for Business e o SharePoint.



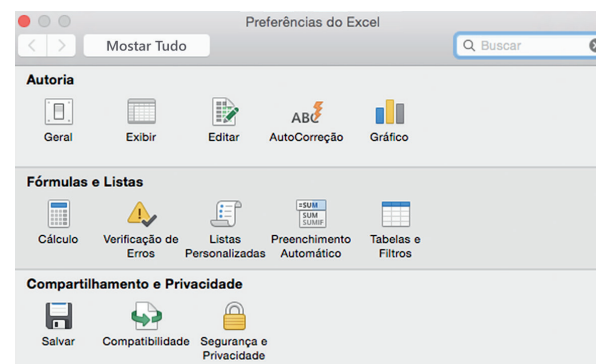
Localize arquivos recentes

Se você só trabalha com arquivos armazenados no disco rígido do Mac ou transita entre vários serviços de nuvem, clicar em **Arquivo > Abrir Recentes** levará você às pastas de trabalho usadas recentemente e aos arquivos que podem ter sido fixados à sua lista.



Defina suas preferências

Algo não está funcionando exatamente como esperado? É fácil alterar e personalizar as opções a qualquer momento. No menu **Excel**, clique em **Preferências** e então configure o Excel como desejar.



Excel 2016 para Mac



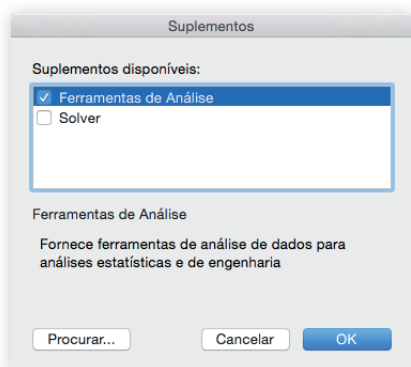
Descubra as ferramentas contextuais

Você pode exibir comandos adicionais da faixa de opções selecionando itens específicos em sua pasta de trabalho. Por exemplo, selecione um gráfico para revelar as guias da faixa de opções **Design do Gráfico** e **Formato** ou selecione um minigráfico para revelar a guia **Design**.



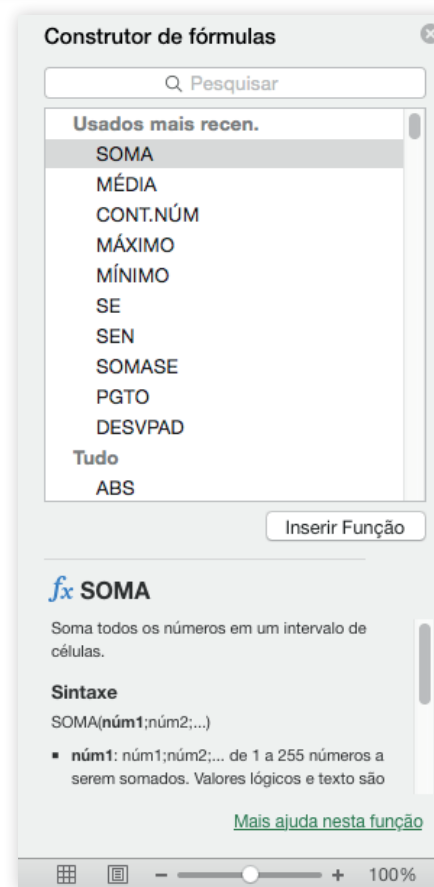
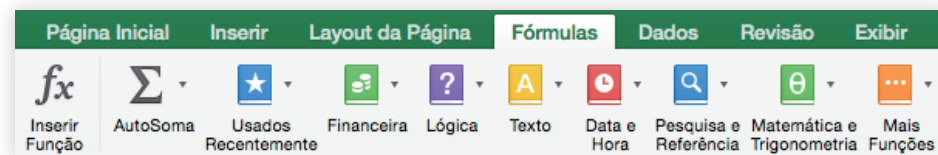
Habilite suplementos opcionais

Obtenha todas as funções estatísticas necessárias para a condução de análises detalhadas de seus dados com os suplementos Ferramentas de Análise e Solver incluídos. Na barra de menus, clique em **Ferramentas** > **Suplementos** e então selecione os suplementos que você deseja habilitar.



Insira funções, crie fórmulas

Na guia **Fórmulas**, clique em **Inserir Função** para exibir o painel **Construtor de Fórmulas**. Aqui, você pode pesquisar e inserir funções, procurar a sintaxe correta e até mesmo obter Ajuda sobre as funções selecionadas.

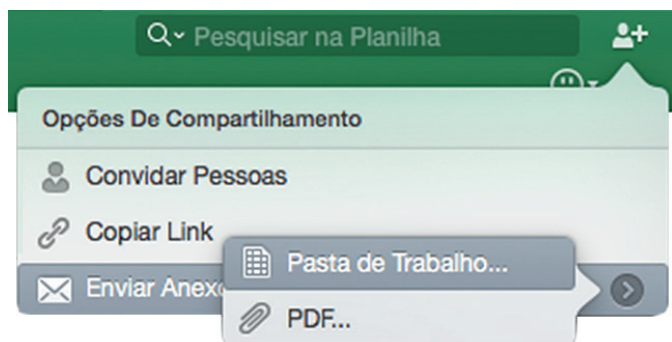


Excel 2016 para Mac



Compartilhe o seu trabalho com outras pessoas

Clique no botão **Compartilhar esta pasta de trabalho** no canto superior direito para convidar outras pessoas para editar sua pasta de trabalho atual, para copiar um link para o local do arquivo na nuvem ou para enviar uma cópia como um anexo de arquivo desde seu serviço de email preferido.



Obtenha outros Guias de Início Rápido

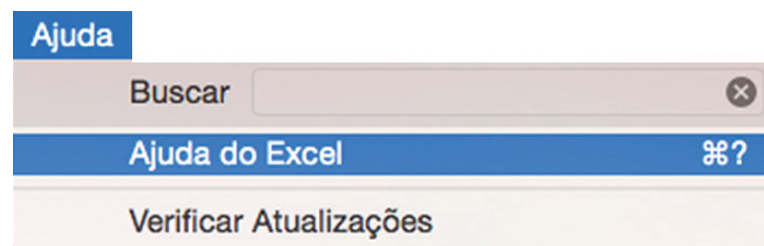
O Excel é apenas um dos aplicativos recém-projetados no novo Office 2016 para Mac. Acesse <http://aka.ms/office-mac-guides> para baixar nossos Guias de Início Rápido gratuitos para as novas versões para Mac do Word, do PowerPoint, do Outlook e do OneNote.

Se você tiver algum comentário sobre nossos guias, envie-os na parte inferior da página de download. Obrigado!



Obtenha ajuda com o Excel

Na barra de menus, clique em **Ajuda** para procurar os recursos e os comandos do Excel com os quais você precisa de ajuda ou clique em **Ajuda do Excel** para navegar pelo conteúdo popular. Para nos dizer se as informações que fornecemos têm sido úteis para você, use o formulário de comentários na parte inferior de cada um dos nossos artigos da Ajuda.



Envie-nos seus comentários

Adora o Excel para Mac? Tem alguma ideia para melhorá-lo? Clique no ícone do smiley no canto superior direito da janela do aplicativo para enviar seus comentários diretamente para a equipe de desenvolvimento do Excel.

