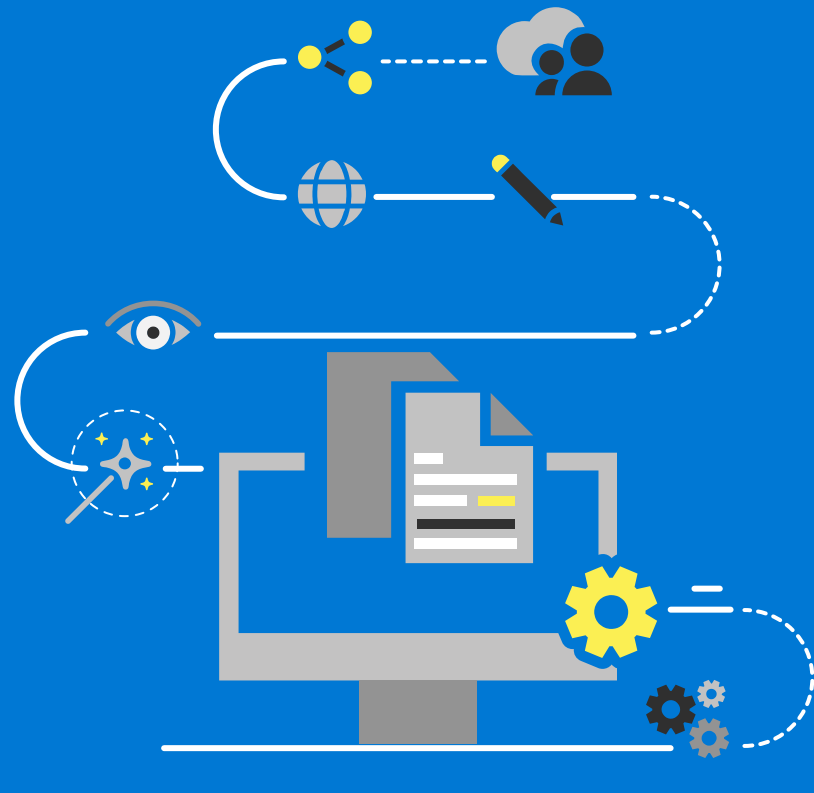


# Ako prispôbiť webovú lokalitu služby Microsoft SharePoint Online



Prečítajte si tieto tipy a zistite, ako:

- 1 Prispôbiť logo
- 2 Prispôbiť navigáciu
- 3 Prispôbiť motív
- 4 Prispôbiť rozloženie strany
- 5 Prispôbiť webové časti

## Prispôsobenie loga

Môžete zmeniť logo svojej lokality.



**A** Kliknite na ikonu **Informácie o lokalite**.

**B** Otvoriť sa panel Informácie o lokalite. Kliknite na položku **Zmeniť**, vyberte obrázok, ktorý chcete použiť, a potom kliknite na položky **Otvoriť** > **Uložiť**. Odporúčaná veľkosť loga je 64 px x 64 px.

**C** Skontrolujte svoje aktualizované logo.

<https://aka.ms/customizelogo>

## Prispôsobenie navigácie

Môžete pridať, odstrániť alebo zmeniť poradie alebo umiestnenie prepojení na ľavom navigačnom paneli (Rýchle spustenie), hornom alebo centrálnom navigačnom paneli.



**A** Ak chcete vykonať zmeny na navigačnom paneli, kliknite na položku **Upraviť**.

**B** Ak chcete upraviť existujúce prepojenia, kliknite na tri body (...) vedľa prepojenia.

**C** Ak chcete pridať nové prepojenie, kliknite na ikonu +, ktorá sa zobrazí, keď umiestnite ukazovateľ myši nad alebo pod prepojenie. Zobrazí sa dialógové okno. Vyberte URL adresu a pridajte vlastné pripojenie alebo vyberte niektorú z predvolených položiek priradených k vašej lokalite. Potom kliknite na tlačidlo **OK**.

**Upraviť** - Zmení sa adresa a zobrazené meno  
**Premiestniť nahor** - Prepojenie sa premiestni nahor  
**Premiestniť nadol** - Prepojenie sa premiestni nadol  
**Nastaviť ako vedľajšie prepojenie** - Prepojenie sa nastaví ako vedľajšie prepojenie k prepojeniu, ktoré je nad ním  
**Zvýšiť úroveň vedľajšieho prepojenia** - Vedľajšie prepojenie sa konvertuje na prepojenie najvyššej úrovne  
**Odstrániť** - Položka ponuky sa odstráni

<https://aka.ms/customizenavigation>

## Prispôsobenie motívu

Postup ako zmeniť vzhľad svojej webovej lokality SharePointu Online.



**A** Kliknite na ikonu **Zmeniť vzhľad**.

**B** Otvoriť sa panel Zmeniť vzhľad. Vyberte požadovaný motív a potom kliknite na položku **Použiť**. Ak si vyberiete pôvodný motív, môžete navyše prispôbiť hlavnú farbu a farby motívu.

**C** **Predtým a potom**  
 Na tomto príklade vidieť, čo sa stane, keď si vyberiete tmavošitý motív pre tímovú lokalitu SharePointu Online. Pozadie získava čiernu farbu, text sa zmení na biely a ostatné prvky sa zmenia z modrej farby na žltú farbu.

<https://aka.ms/changelook>

## Pridanie strán

Na svoju lokalitu môžete jednoducho pridávať nové stránky a obsah. Postup:



**A** Kliknite na položky **Nový** > **Stránka**

**B** Môžete pridať názov stránky a obrázok

**C** Kliknite vľavo na ikonu + a pridajte sekcie a stĺpce. Kliknite v strede na ikonu + a pridajte webovú časť

**Jeden** **Dva** **Tri**  
**Tretinový ľavý** **Tretinový pravý**

**Publikovať**  
 Používatelia na lokalite stránku nevidia, kým ju nepublikujete. Publikované stránky sú viditeľné pre používateľov, ktorí majú príslušné povolenia na lokalite.

<https://aka.ms/addpage>

## Webové časti

Pri navrhovaní stránky, môžete pridať rôzne prvky a vytvoriť jedinečný a pôsobivý webový obsah.



**B** Tu sú niektoré z bežne používaných webových častí

- Text**  
Pridajte na svoju stránku text a tabuľky
- Obrázok**  
Pridajte obrázok z knižnice, nahrajte nový obrázok alebo vyhľadajte nejaký obrázok online
- Prepojenie**  
Pomocou webovej časti Prepojenie pridáte prepojenie s ukázkou interného alebo externého obsahu
- Vložený**  
Vylepšite svoju stránku zobrazením obsahu z iných webových lokalít
- Zvýraznený obsah**  
Zobrazujte obsah dynamicky na základe typu obsahu, filtrovania alebo hľadaneého reťazca
- Zobrazovač súborov**  
Vložte na stránku rôzne typy súborov

K dispozícii sú mnohé ďalšie webové časti. Úplný zoznam nájdete v téme <https://aka.ms/webparts>