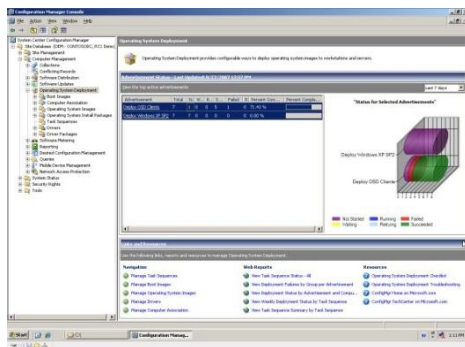




System Center Configuration Manager

Déploiement de systèmes d'exploitation

Conçu pour la plateforme Windows® System Center Configuration Manager est destiné à réduire le coût de vos déploiements Windows Vista® en automatisant entièrement ou en grande partie ce processus.



Les infrastructures informatiques dynamiques sont une réalité. Les services informatiques doivent continuellement déployer des systèmes d'exploitation et des applications dans toute l'entreprise. Mais les tâches d'administration et de support liées à la distribution d'un système d'exploitation sont souvent manuelles, très complexes et donc coûteuses.

System Center Configuration Manager 2007 intègre des outils centralisés, personnalisables et dotés d'une grande flexibilité, qui permettent aux administrateurs de déployer des systèmes d'exploitation clients et serveurs dans toute l'organisation, très vite et de manière économique. Configuration Manager 2007 simplifie l'administration et le suivi des déploiements, ce qui contribue à réduire la charge administrative et le coût total de possession.

Un déploiement tout en souplesse

Configuration Manager 2007 est une solution entièrement automatisée qui permet aux administrateurs de déployer et de configurer serveurs et clients depuis un emplacement central, aussi bien sur un ordinateur vierge de tout système d'exploitation que dans le cadre d'une mise à jour.

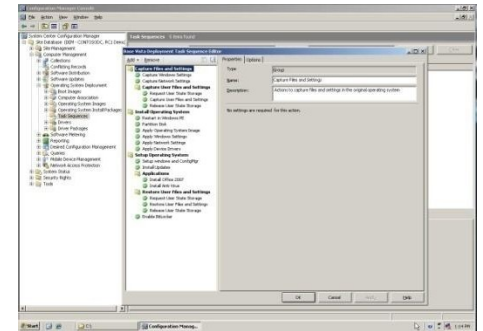
Outre la version de Windows souhaitée, les administrateurs peuvent ainsi distribuer les applications, mises à jour et correctifs adaptés sur l'ordinateur cible. Pour les migrations, ils disposent d'outils leur permettant de recueillir les documents et les paramètres d'un utilisateur afin de les restaurer automatiquement lorsque l'installation de l'ordinateur est terminée.

Configuration Manager 2007 prend en charge les déploiements autonomes, via PXE (Preboot Execution Environment) ou sur ordinateurs vierges, ainsi que les migrations sur place ou d'ordinateur à ordinateur. Tous ces scénarios sont automatisés, et sont utilisables dans des environnements connectés ou non. Sur les ordinateurs non gérés par Configuration Manager 2007, il est possible de distribuer les images via des supports autonomes tels que CD, DVD et clés de stockage USB.

Utilisation des outils Windows

Fondé sur les technologies de la plateforme Windows, Configuration Manager 2007 est une solution idéale pour le déploiement centralisé de systèmes d'exploitation Windows. Les outils standards du kit d'installation automatisée de Windows (WAIK), tels que le format WIM, ImageX, Windows Preinstallation Environment (WinPE) et Windows Deployment Services (WDS) sont améliorés de façon à fournir aux administrateurs une infrastructure de déploiement centralisée et évolutive à l'échelle de l'entreprise. Par ailleurs, ces outils sont communs au client et au serveur Windows, de sorte que les administrateurs peuvent déployer les deux systèmes d'exploitation à l'aide d'un processus et d'un ensemble d'outils communs.

Pour les migrations, notamment vers Windows Vista, Configuration Manager 2007 exploite les outils de compatibilité des applications (ACT) de façon à permettre une analyse d'impact à l'échelle



de l'entreprise, incluant la compatibilité des applications et des pilotes. L'utilisation des outils Windows garantit souplesse et interchangeabilité. Il est ainsi possible de déployer des images WDS avec Configuration Manager 2007 et inversement, ou d'utiliser ImageX pour manipuler des images Configuration Manager 2007. Le déploiement des systèmes d'exploitation n'en est que plus simple et plus efficace.

Réduction du nombre d'images

Toute infrastructure informatique se définit par sa complexité mais se doit néanmoins d'être flexible. Cette complexité est un véritable défi pour les administrateurs souhaitant créer et déployer des systèmes d'exploitation. En effet, les configurations matérielles des ordinateurs qui requièrent une image du système d'exploitation sont souvent très disparates. Ainsi, une organisation peut posséder plusieurs plateformes matérielles équipées chacune de composants et de pilotes uniques. Il en résulte un grand nombre d'images, qu'il devient difficile de suivre et de gérer.

Pour simplifier les déploiements dans des environnements complexes, Configuration Manager 2007 restreint le nombre de ces images en faisant la distinction entre l'administration de l'image principale et celle des pilotes. Un catalogue de pilotes personnalisable permet aux administrateurs de déployer dynamiquement les pilotes idoines, Microsoft ou non, lors de l'exécution.

