

# Microsoft® SQL Server™ 2008

Plateforme fiable pour des solutions OLTP

*Microsoft® SQL Server™ 2008 est une plateforme complète qui apporte la disponibilité, la sécurité, la montée en charge et la souplesse d'administration dont vous avez besoin pour vos applications OLTP critiques.*

## PRINCIPALES NOUVEAUTÉS

- Supervisez l'utilisation des ressources avec Resource Governor.
- Stockez toutes sortes de données avec la prise en charge native des données relationnelles, de XML, des données multimedia et des données spatiales.
- Réduisez les besoins en stockage et améliorez les performances grâce à la compression des données et aux colonnes fragmentées.
- Optimisez les performances du miroir de base de données et éliminez les temps d'arrêt avec la restauration automatique des pages suspectes.
- Mettez rapidement en œuvre une réplication « peer to peer » avec le nouveau concepteur graphique, et ajoutez des nœuds à une configuration de réplication sans arrêter l'activité.
- Auditez toutes les actions dans l'entreprise et consolidez les rapports d'audit.
- Protégez vos données sensibles avec un chiffrement automatique et transparent.
- Utilisez Performance Studio pour dépanner, optimiser et superviser les instances SQL Server 2008 dans toute l'entreprise.

## Performance et montée en charge

Bâissez une solution de base de données avec des performances et une capacité à monter en charge qui correspondent aux besoins des applications d'aujourd'hui.

### Une capacité à monter en charge et des performances pour faire face aux besoins réels

Le moteur de traitement des requêtes de SQL Server 2008 donne d'excellentes performances et permet de monter en charge. Resource Governor sert à définir des limites dans l'utilisation des ressources, et des priorités entre différentes charges. Grâce à lui, vous optimisez les performances du serveur de bases de données. Des outils d'optimisation et l'analyse approfondie des requêtes servent à concevoir des structures de bases de données et des index optimaux. Établissez des plans de requêtes pour obtenir des performances cohérentes. Améliorez la concurrence d'accès en utilisant le paramètre Lock Escalation et en partitionnant les tables.

### Stockez et gérez toutes vos données

Les tables partitionnées servent à gérer avec efficacité de grands volumes de données. La prise en charge native des types de données XML et FILESTREAM permet de stocker des données non relationnelles. Optimisez le stockage des données numériques avec le format VARDECIMAL.

La compression des données réduit le volume de stockage et améliore les performances. Les colonnes fragmentées réduisent l'espace perdu par les valeurs nulles.

## Haute disponibilité

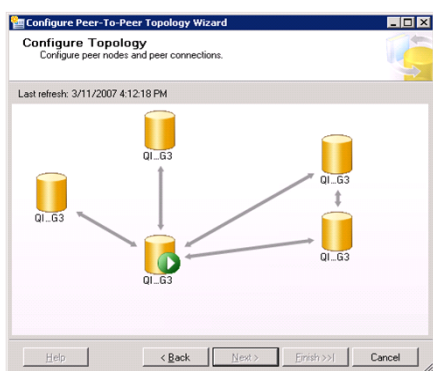
Concevez des applications de bases de données toujours disponibles tout en réduisant l'administration et en favorisant les performances.

### Être toujours opérationnel

Choisissez l'option de haute disponibilité qui convient le mieux à vos données : copie des journaux de transactions, miroir de bases de données ou cluster de serveurs. Profitez des améliorations apportées au miroir : latence réduite sur les connexions à faible débit, restauration automatique des pages suspectes à partir d'un serveur en miroir, et redirection transparente pour les postes clients en cas de basculement d'un serveur à un autre. Le cluster avec basculement combine SQL Server 2008 et Windows Server 2008 pour supprimer la notion d'une lettre d'unité de disque associée à chaque instance. Cette configuration accepte jusqu'à 16 nœuds. Les opérations d'indexation, de sauvegarde et de restauration, ainsi que l'ajout de processeurs et de mémoire peuvent s'effectuer sans arrêter la base de données.

## Distribution des données dans toute l'entreprise via la réplication

La réplication effectue des copies locales des données dans l'entreprise. Réduisez le temps nécessaire à la mise en œuvre et à l'administration d'une solution de réplication « peer to peer » en utilisant le nouveau concepteur visuel. Les applications peuvent lire ou modifier des données dans n'importe quelle base de données qui participe à la réplication.



Assistant Peer-to-Peer Replication Topology

## Sécurité

Pour vos données importantes, vous devez employer une plateforme particulièrement sûre.

### Sécurité des données

Authentifiez les utilisateurs et appliquez des stratégies de mots de passe. Les autorisations très complètes de SQL Server sécurisent les données et les ressources. Administrez de façon centralisée tous les services et toutes les fonctionnalités. Réduisez la surface d'attaque en n'activant que les services et les fonctions dont vous avez besoin. Chiffrez toutes vos données sans avoir besoin de modifier vos applications.

Utilisez des fournisseurs tiers de cryptographie et des modules matériels pour simplifier et renforcer le chiffrement et la gestion des clés dans les applications.

### Audit de toutes les actions

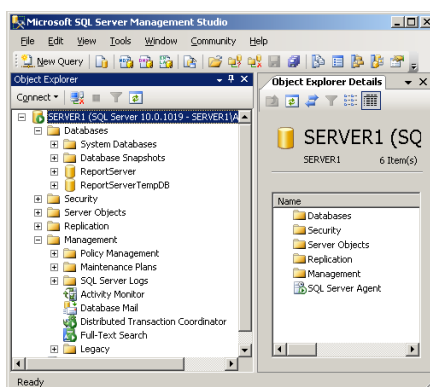
Avec l'audit, surveillez tous les événements des serveurs et des bases de données dans l'entreprise. Regroupez tous les enregistrements d'audit en provenance de plusieurs sources.

### Souplesse d'administration

Réduisez le temps et le coût de l'administration de l'infrastructure en exploitant des stratégies automatiques et des outils sophistiqués pour la surveillance, le dépannage et l'optimisation.

### Réduction de la charge de travail

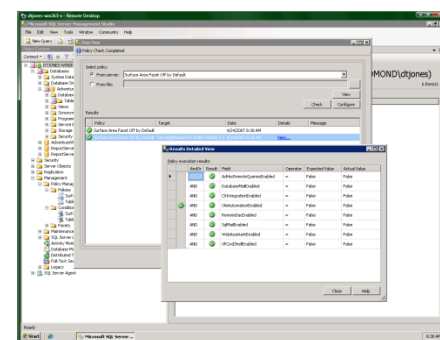
L'interface cohérente d'administration fournie par SQL Server Management Studio permet de gérer toutes les instances et tous les services SQL Server. Planifiez vos tâches d'administration, automatisez-les et réduisez la charge de travail de vos administrateurs.



SQL Server Management Studio

## Application d'une stratégie de configuration

DMF (Declarative Management Framework) sert à définir des stratégies de configuration et à les appliquer dans toute l'entreprise selon différents modes : par anticipation, après toute modification, selon une planification, explicitement en réalisant des contrôles aléatoires.



Declarative Management Framework

## Centralisation et consolidation de la supervision

Performance Studio sert à dépanner, optimiser et contrôler l'état d'une ou de plusieurs instances de SQL Server 2008. Collectez des informations provenant de sources multiples. Enregistrez les données de performance dans un entrepôt central ou transmettez-les à System Center Operations Manager pour les analyser. Affichez en un même endroit toutes les informations de dépannage via Reporting Services.

### Informations supplémentaires

Pour plus d'informations sur Microsoft SQL Server 2008, veuillez visiter <http://www.microsoft.com/france/sql>.